



DATA B Á Z E A C C E S S

Úvod do databáze

TENTO PROJEKT JE SPOLUFINANCOVÁN EVROPSKÝM SOCIÁLNÍM FONDEM A STÁTNÍM ROZPOČTEM ČESKÉ REPUBLIKY.



Databáze ACCESS:

Úvod do databáze ACCESS

Databáze jsou souhrny velkého množství informací, dat, které jsou uloženy v tabulkách. Data mají určitou logiku a lze je určitým způsobem vyhodnocovat, zpracovávat a analyzovat.

Úvod do databáze ACCESS

Databázové systémy umožňují snadno nastavovat vazby (relace) mezi informacemi.



Úvod do databáze ACCESS

ACCESS je systém pro vytváření a správu relačních databází. Pomocí Accessu můžete ukládat a organizovat kolekce informací v elektronické podobě a manipulovat s nimi.

Úvod do databáze ACCESS

Databáze ACCESS je nástrojem, který v datech dokáže nastolit a udržet pořádek, umí velmi rychle nalézt potřebné informace a předložit je ve srozumitelné a přehledné podobě.

Databáze Access

Pro spuštění aplikace z nabídky Start



- Všechny programy -
vybereme

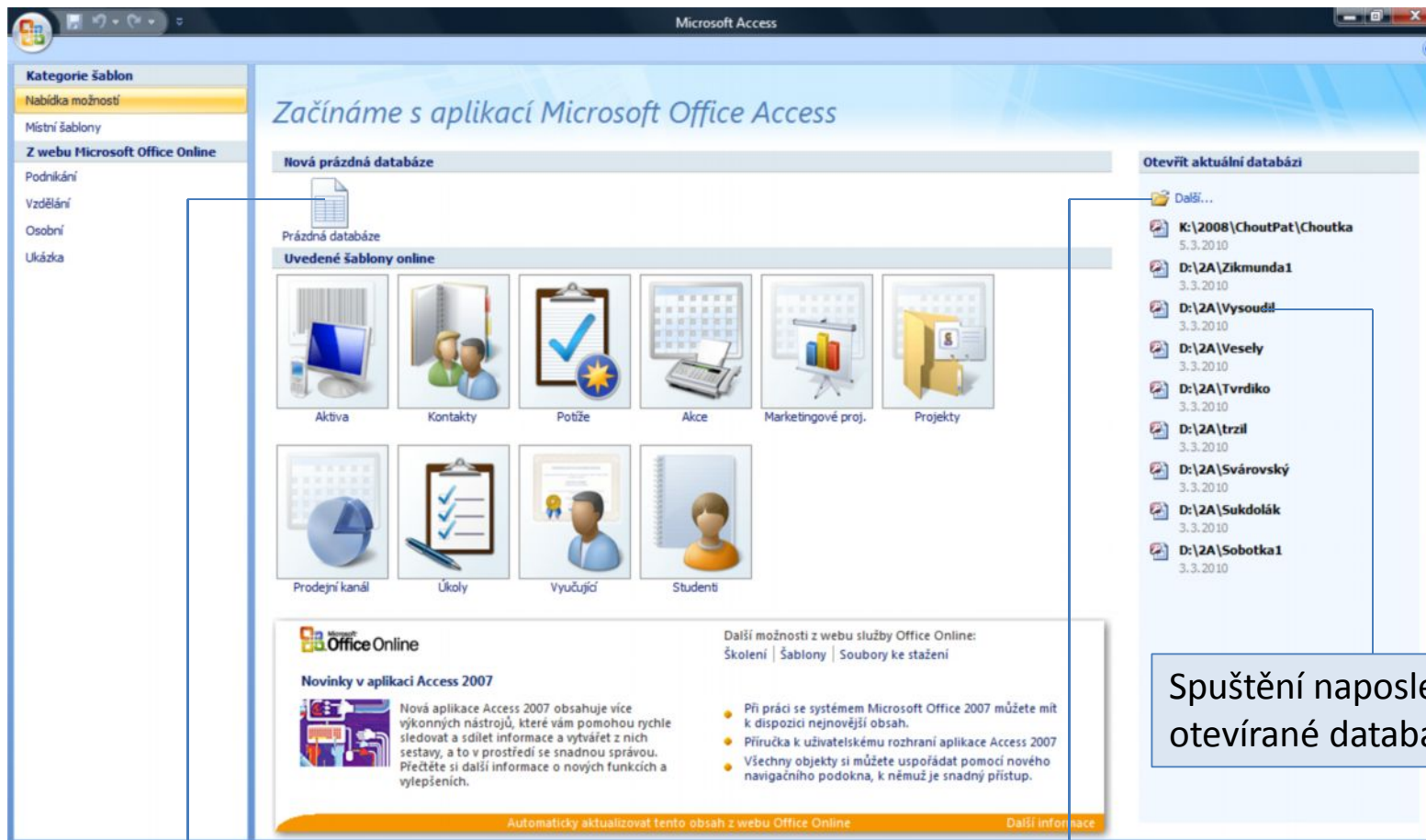


Microsoft Office



Microsoft Office Access 2007

Zvolíme:

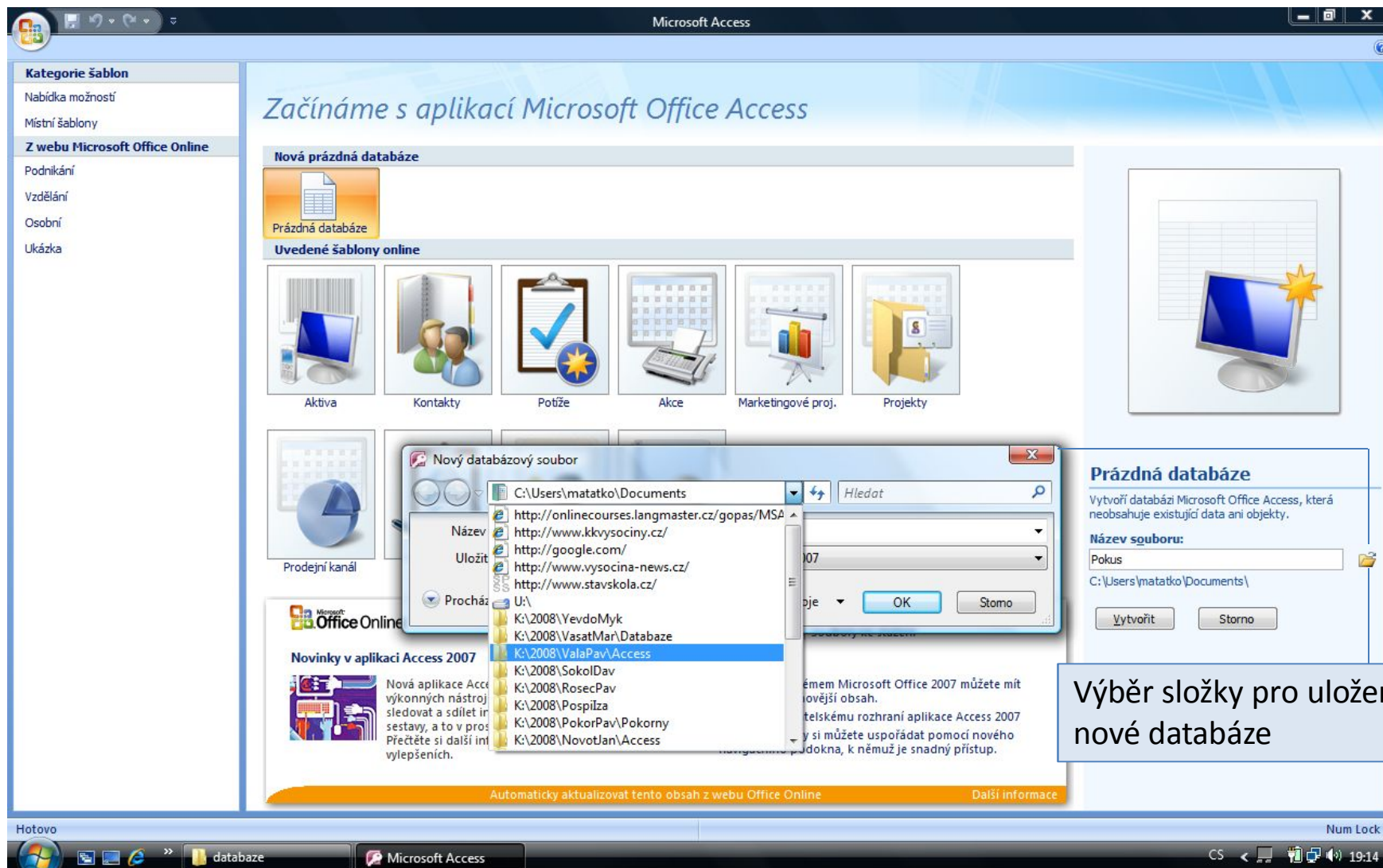


Prázdnou databázi pro první spuštění

Výběr uložené databáze ze složky

Spuštění naposledy
otevřené databáze

Při volbě prázdné databáze musíme zvolit jméno a uložení vytvářené databáze a dáme VYTVOŘIT:

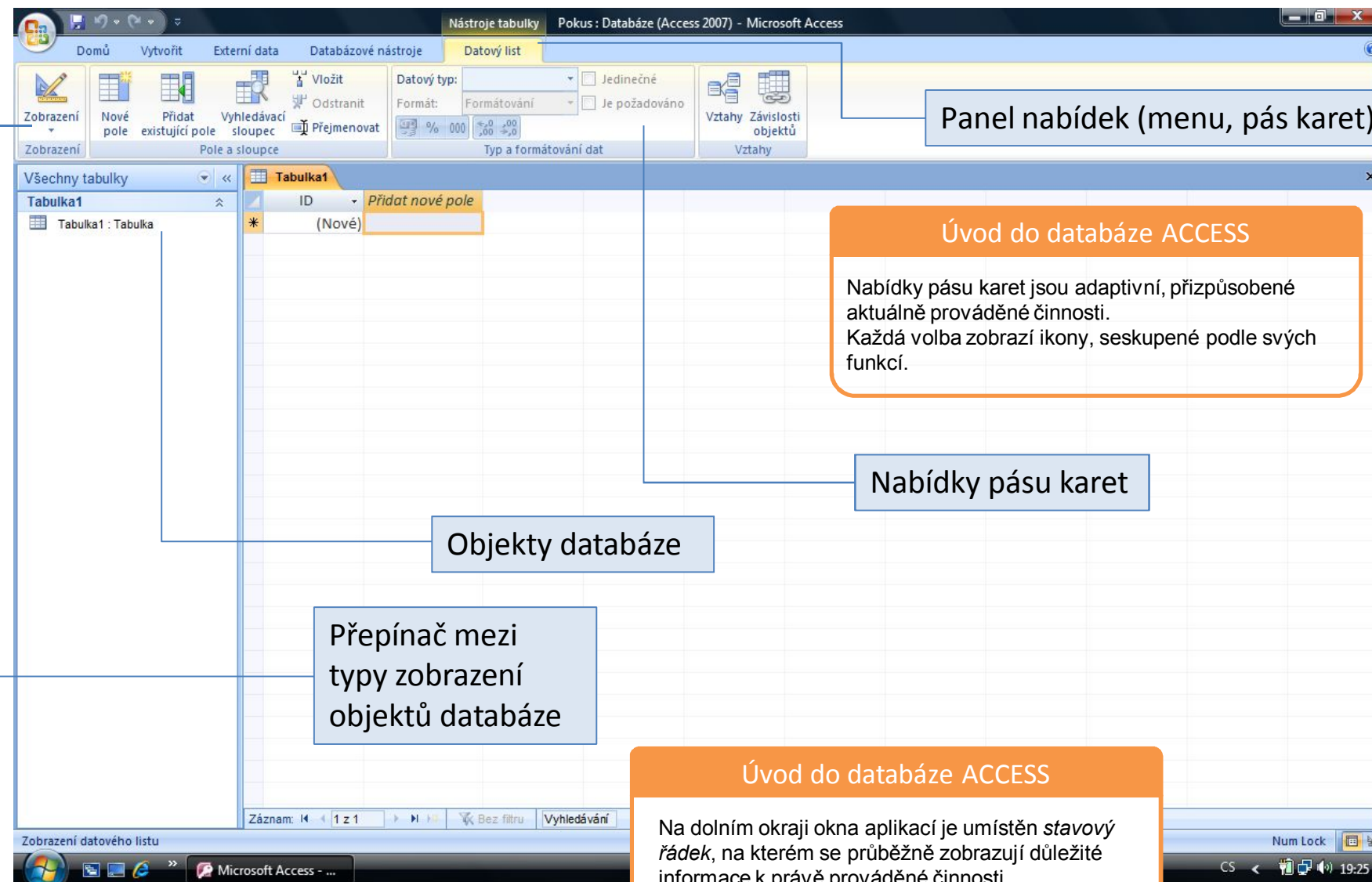


The screenshot shows the Microsoft Access 2007 application window. The main area displays the 'Začínáme s aplikací Microsoft Office Access' (Getting started with Microsoft Office Access) screen. On the left, there is a sidebar with 'Kategorie šablon' (Template categories) and 'Z webu Microsoft Office Online' (From the Microsoft Office Online website). The main area features a 'Nová prázdná databáze' (New blank database) section with a 'Prázdná databáze' (Blank database) button. Below this are 'Uvedené šablony online' (Online templates) including 'Aktiva', 'Kontakty', 'Potíže', 'Akce', 'Marketingové proj.', and 'Projekt'. A 'Prázdná databáze' (Blank database) section on the right explains that it creates a new database without existing data or objects, with a 'Název souboru:' (File name) field containing 'Pokus' and a 'Vytvořit' (Create) button.

Overlaid on the screen is the 'Nový databázový soubor' (New database file) dialog box. It shows the file explorer with the current directory set to 'C:\Users\matatko\Documents'. The 'Název' (Name) field contains '2007' and the 'Uložit' (Save) field contains 'Pokus'. The 'Procházet' (Browse) button is active, and the file list shows several folders, including 'K:\2008\ValaPav\Access' which is selected.

A blue callout box on the right side of the dialog box contains the text: 'Výběr složky pro uložení nové databáze' (Selection of folder for saving the new database).

Databáze se otevře s připravenou tabulkou = *datový list*, který je připraven pro záznam dat:



Panel nabídek (menu, pás karet)

Úvod do databáze ACCESS
Nabídky pásu karet jsou adaptivní, přizpůsobené aktuálně prováděné činnosti. Každá volba zobrazí ikony, seskupené podle svých funkcí.

Nabídky pásu karet

Objekty databáze

Přepínač mezi typy zobrazení objektů databáze

Úvod do databáze ACCESS
Na dolním okraji okna aplikací je umístěn **stavový řádek**, na kterém se průběžně zobrazují důležité informace k právě prováděné činnosti.

ID	Přidat nové pole
*	(Nové)

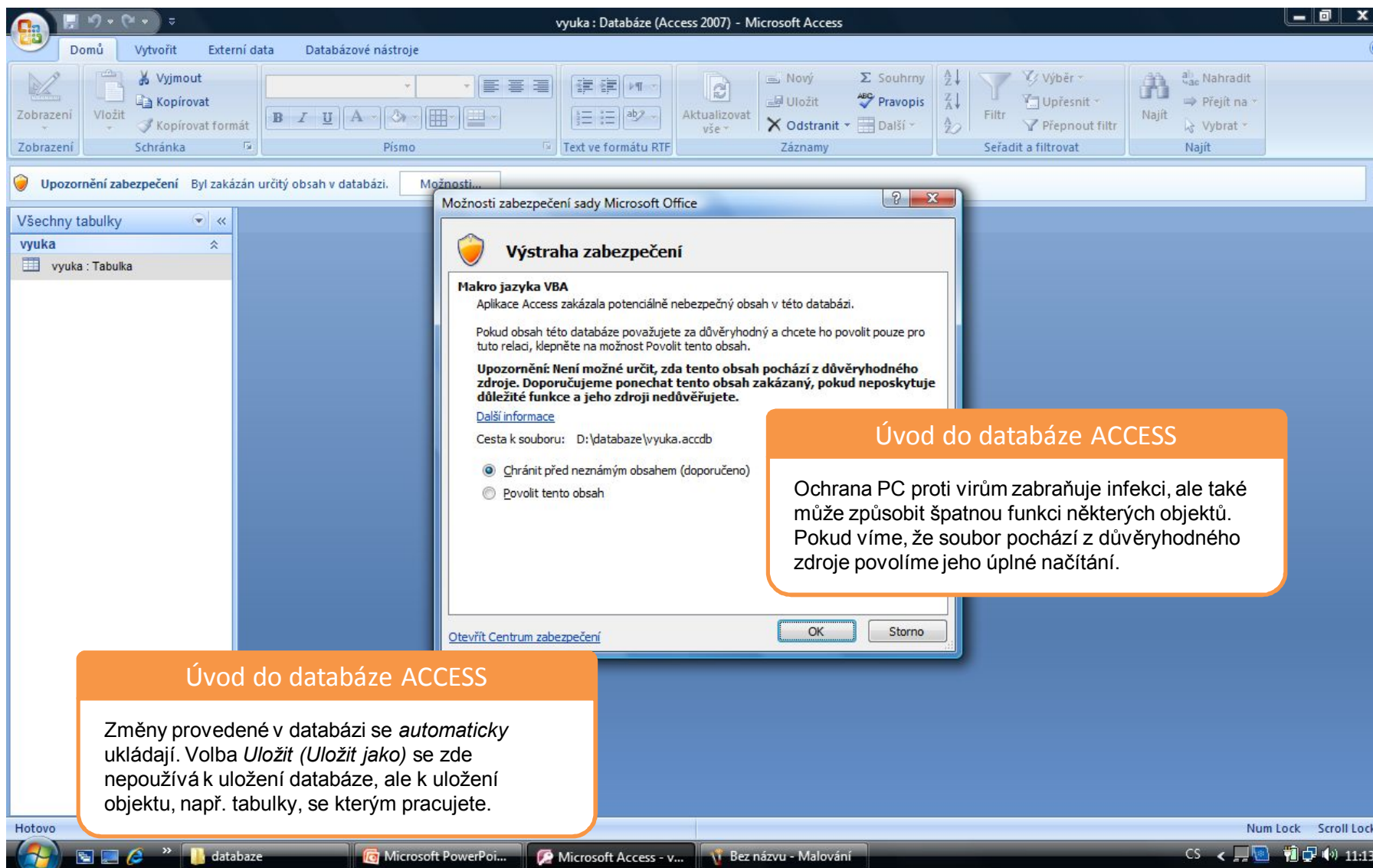
Záznam: 1 z 1 | Bez filtru | Vyhledávání

Zobrazení datového listu

Microsoft Access - ...

Num Lock | CS | 19:25

Před započítím práce povolte úplné načítání obsahu databáze:



Možnosti zabezpečení sady Microsoft Office

Výstraha zabezpečení

Makro jazyka VBA
Aplicace Access zakázala potenciálně nebezpečný obsah v této databázi.

Pokud obsah této databáze považujete za důvěryhodný a chcete ho povolit pouze pro tuto relaci, klepněte na možnost Povolit tento obsah.

Upozornění: Není možné určit, zda tento obsah pochází z důvěryhodného zdroje. Doporučujeme ponechat tento obsah zakázaný, pokud neposkytuje důležité funkce a jeho zdroji nedůvěřujete.

[Další informace](#)

Cesta k souboru: D:\databaze\vyuka.accdb

Chránit před neznámým obsahem (doporučeno)
 Povolit tento obsah

Otevřít Centrum zabezpečení

OK Storno

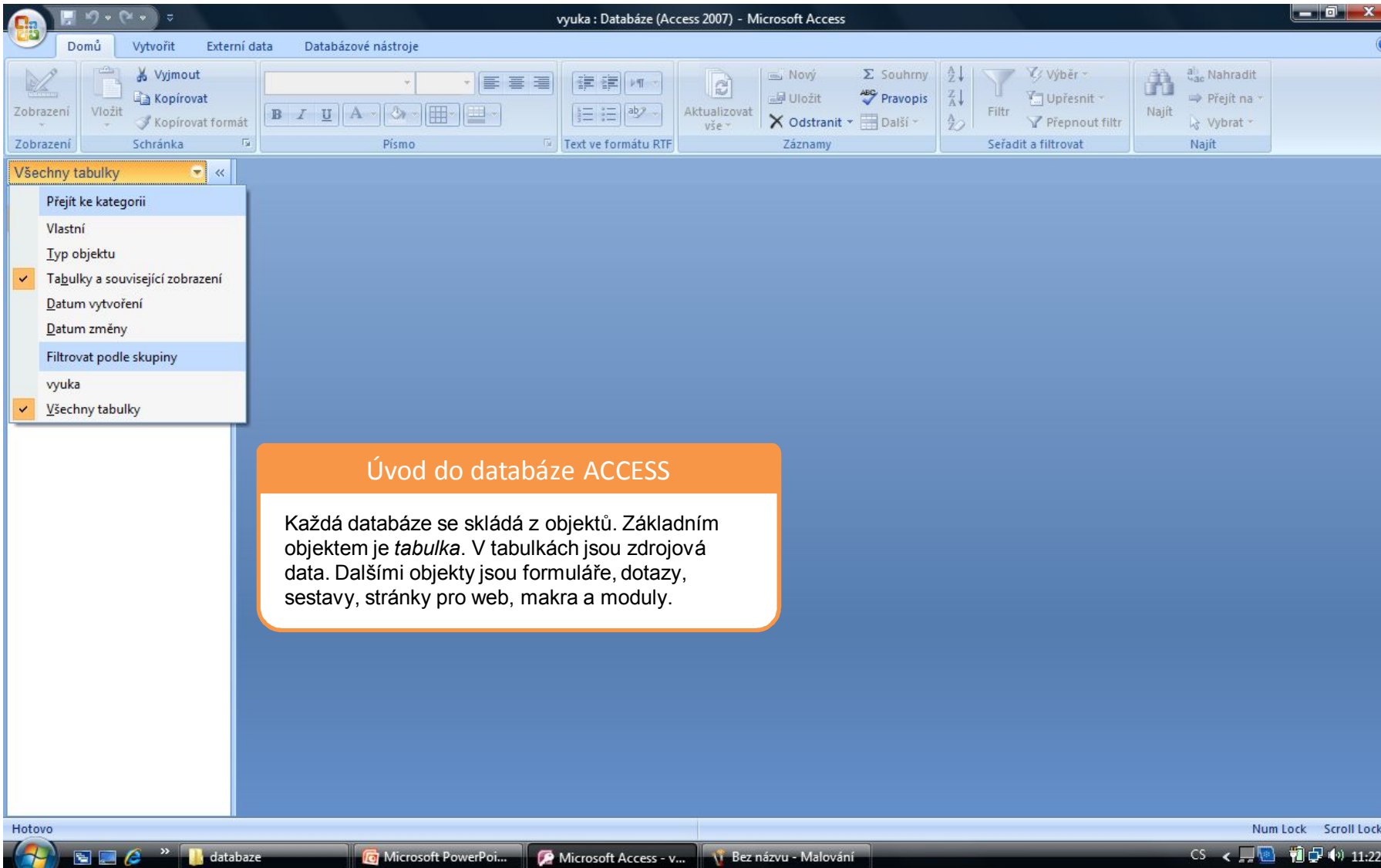
Úvod do databáze ACCESS

Ochrana PC proti virům zabraňuje infekci, ale také může způsobit špatnou funkci některých objektů. Pokud víme, že soubor pochází z důvěryhodného zdroje povolíme jeho úplné načítání.

Úvod do databáze ACCESS

Změny provedené v databázi se *automaticky* ukládají. Volba *Uložit* (*Uložit jako*) se zde nepoužívá k uložení databáze, ale k uložení objektu, např. tabulky, se kterým pracujete.

Dle uvažované práce volíme typ objektu databáze:



vyuka : Databáze (Access 2007) - Microsoft Access

Domů Vytvořit Externí data Databázové nástroje

Zobrazení Vložit Vymout Kopírovat Kopírovat formát

Zobrazení Schránka Písmo Text ve formátu RTF

Aktualizovat vše Nový Uložit Odstranit Záznamy

Souhrny Pravopis Další Seřadit a filtrovat

Výběr - Upřesnit - Přepnout filtr Najít

Nahradit Přejít na - Vybrat - Najít

Všechny tabulky

Přejít ke kategorii

Vlastní

Typ objektu

Tabulky a související zobrazení

Datum vytvoření

Datum změny

Filtrovat podle skupiny

vyuka

Všechny tabulky

Úvod do databáze ACCESS

Každá databáze se skládá z objektů. Základním objektem je *tabulka*. V tabulkách jsou zdrojová data. Dalšími objekty jsou formuláře, dotazy, sestavy, stránky pro web, makra a moduly.

Hotovo Num Lock Scroll Lock

database Microsoft PowerPoi... Microsoft Access - v... Bez názvu - Malování

CS 11:22

S použitím:

- Ing. Bc. Hana Rachačová. *Microsoft Access 2003 pro školy*. 5. Computer Media s. r. o., 2005. str. 10 - 15.
- Ivo Magera. *JAK NA POČÍTAČ Databáze v programu ACCESS*. Praha 2000: COMPUTER PRESS. str. 4 - 7.
- <http://onlinecourses.langmaster.cz/gopas/MSAccess/index.html>.

vypracoval: Ing. Milan Maťátko
