

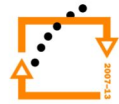


EVROPSKÁ UNIE



MINISTERSTVO ŠKOLSTVÍ,  
MLÁDEŽE A TĚLOVÝCHOVY

INVESTICE DO ROZVOJE VZDĚLÁVÁNÍ



OP Vzdělávání  
pro konkurenceschopnost

Kraj Vysocina



# Téma: Úvod do Corelu Photo Paint - 11. díl

Vypracovala: Ing. Jana Wasserbauerová

TENTO PROJEKT JE SPOLUFINANCOVÁN EVROPSKÝM SOCIÁLNÍM  
FONDEM A STÁTNÍM ROZPOČTEM ČESKÉ REPUBLIKY.



OP Vzdělávání  
pro konkurenceschopnost

# Cíl hodiny:

získat přehled o možnostech Corelu PP

- základní orientace v prostředí programu
- osvojit si základní názvosloví
- zopakování a prohloubení základních znalostí z rastrové grafiky



# Co je to rastrová grafika?

- Obrázek je tvořen body.
- Při větším zvětšení jsou body viditelné. → Obrázek nelze donekonečna zvětšovat.
- Každý bod nese minimálně informaci o barvě a umístění. → Poměrně velké soubory.
- Rastrový obrázek získáme scanováním, fotografováním, vytvořením v programu Malování, Corel Photo Paint atd.



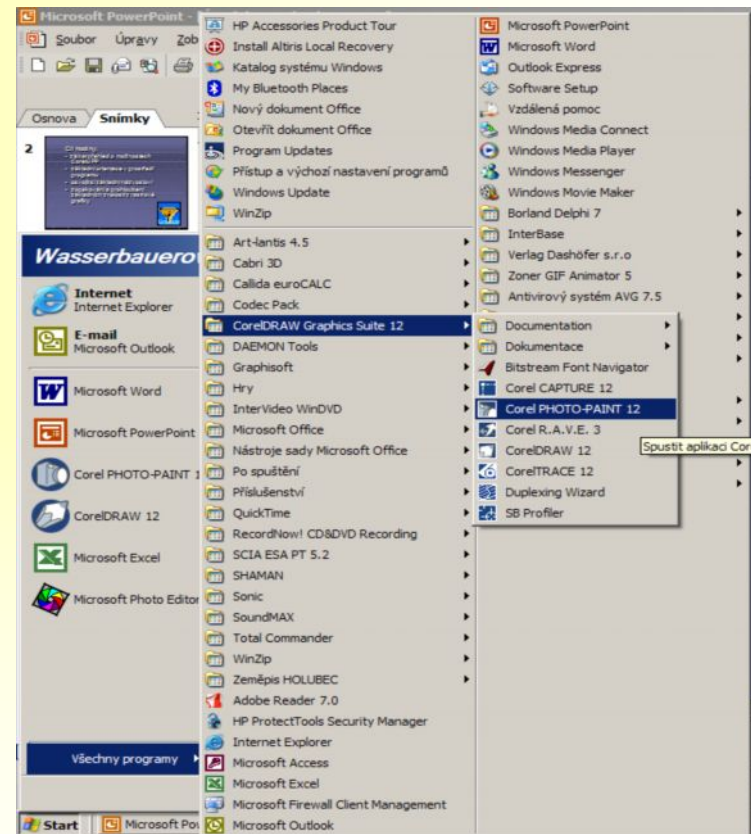
# Co umí Corel Photo Paint (dále jen CorelPP)?

- CorelPP je součástí balíku Graphics Suite.
- Vlastní formát má zkratku CPT.
- Umožňuje vytvářet a zpracovávat rastrové obrázky.
- Upravuje jas, kontrast, intenzitu atd.
- Umožňuje retušovat, vytvářet efekty, vytvářet montáže.
- Umí kombinovat rastr s vektorovými objekty.
- Umožňuje kvalitní elektronické zobrazení, ale i ofsetový tisk.

# Prostředí CorelPP

- Program spustíte:
  1. Všechny programy
  2. Corel Graphics Suite
  3. Corel Photo Paint

Nebo poklepáním na ikonu



# Prostředí CorelPP

- Uložení obrázku:
- Prostřednictvím nabídky SOUBOR
  - ULOŽIT
  - ULOŽIT JAKO
- Příkazy fungují jako u jiných aplikací.
- Standardní přípona je CPT.
- Pozor, budete-li chtít vložit obrázek do jiných aplikací, pak volte formát jimi podporovaný.
- Corel PP podporuje export pro sadu Microsoft Office.
- Soubor zavřeme: SOUBOR → ZAVŘÍT

# Otevření souboru

- Pomocí příkazu OTEVŘÍT v nabídce SOUBOR.
- Při otevření je možné pomocí dialogového okna:
  - Otevřít celý obrázek
  - Jeho oříznutou část
  - Část obrázku bez oříznutí
  - Změnit měřítko a rozlišení

# Oříznutí obrázku

- Zvolíte-li v dialogovém okně možnost **OŘÍZNUTÍ**, můžete v dialogovém okně určit část obrazu, kterou chcete oříznout a otevřít.



# Cvičení 1: Úvod do rastrové grafiky

1. Spustěte pomocí ikony na ploše aplikaci Corel Photo Paint.
2. Zvolte nabídku Nový.
3. Velikost obrázku nastavte na formát A4.
4. Rozlišení zvolte 130 DPI.
5. Obrázek budete zobrazovat na monitoru, na základě znalostí z úvodních hodin zvolte barevný režim.
6. Budete vytvářet obrázek bez pozadí.
7. Zjistěte a do sešitu si zapište jaká bude kapacita obrázku.
8. Obrázek uložte do svých složek po názvem BEZPOZADÍ.cpt
9. Soubor zavřete.
10. Nyní celý postup opakujte, pouze s tím rozdílem, že zvolíte bílou barvu pro pozadí a soubor uložíte pod názvem BÍLÉPOZADÍ.cpt
11. Potom soubor BÍLÉPOZADÍ.cpt uložte jako BÍLÉPOZADÍ.JPG.
12. Zjistěte kapacity všech tří souborů, porovnejte je a vysvětlete rozdíl.
13. Nyní otevřete již existující soubor DŮM.jpg ve složce grafika.
14. V dialogovém okně ořízněte obrázek podle níže uvedených instrukcí:
  1. Zvolte jako jednotky cm.
  2. Oblast oříznutí zvolte vlevo – 5,2 cm, šířka – 13,5 cm, výška – 12,9 cm
  3. Nastavení potvrďte.
15. Obrázek uložte do svých složek pod názvem D.jpg, kompresi a vyhlazování nastavte na hodnotu 10.