



Kraj Vysocina



Téma: Úvod do Corelu

Vypracovala: Ing. Jana Wasserbauerová

TENTO PROJEKT JE SPOLUFINANCOVÁN EVROPSKÝM SOCIÁLNÍM FONDEM A STÁTNÍM ROZPOČTEM ČESKÉ REPUBLIKY.



Cíl:

- Žáci otevřou nový soubor v CoreluDRAW.
- Popíší prostředí CoreluDRAW.
- Nastaví pracovní plochu (formát, pozadí, orientaci stránky)
- Uloží soubor v zadaném formátu.
- Importují rastrový obrázek.
- Přidají další stránku k souboru.
- Oddálí a přiblíží pracovní plochu.

Popis aplikace



- Corel DRAW spustíte:
 1. Poklepáním na ikonu Corel DRAW.
 2. Programy → CorelDRAW Graphics Suite X3 → CorelDRAW X3

Popis aplikace

CorelDraw Graphics Suite X3 je grafickým balíkem, který tvoří celá škála aplikací, z nichž nejznámější jsou:

- CorelDRAW
- Corel PHOTO-PAINT

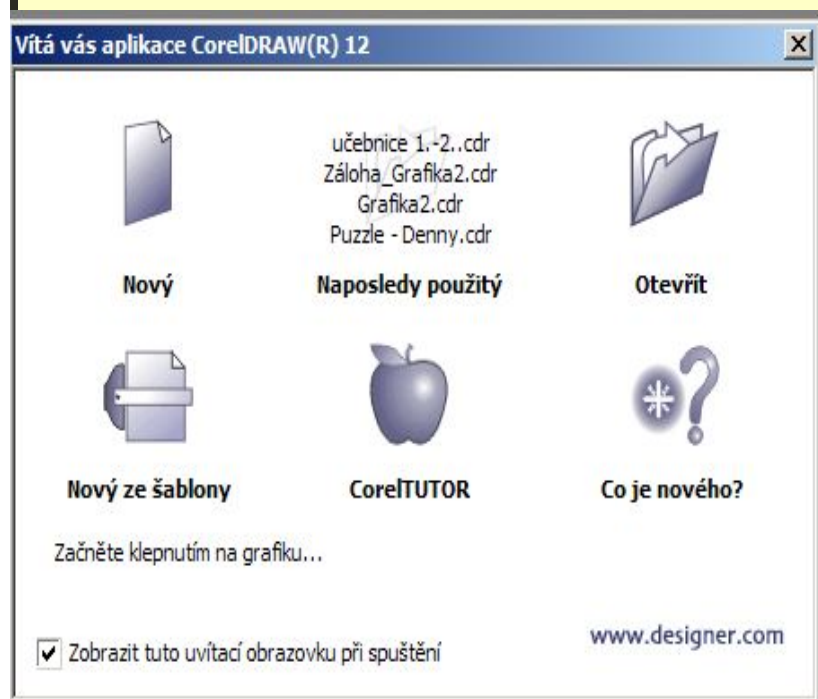
CorelDRAW slouží k práci s vektorem.

Umožňuje vytvářet vizitky, letáky, reklamní plakáty. Podporuje elektronickou publikaci.

Popis aplikace

Po spuštění aplikace se otevře dialogové okno, ve kterém si můžeme:

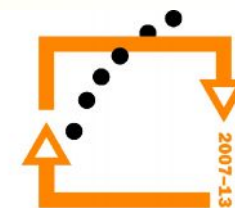
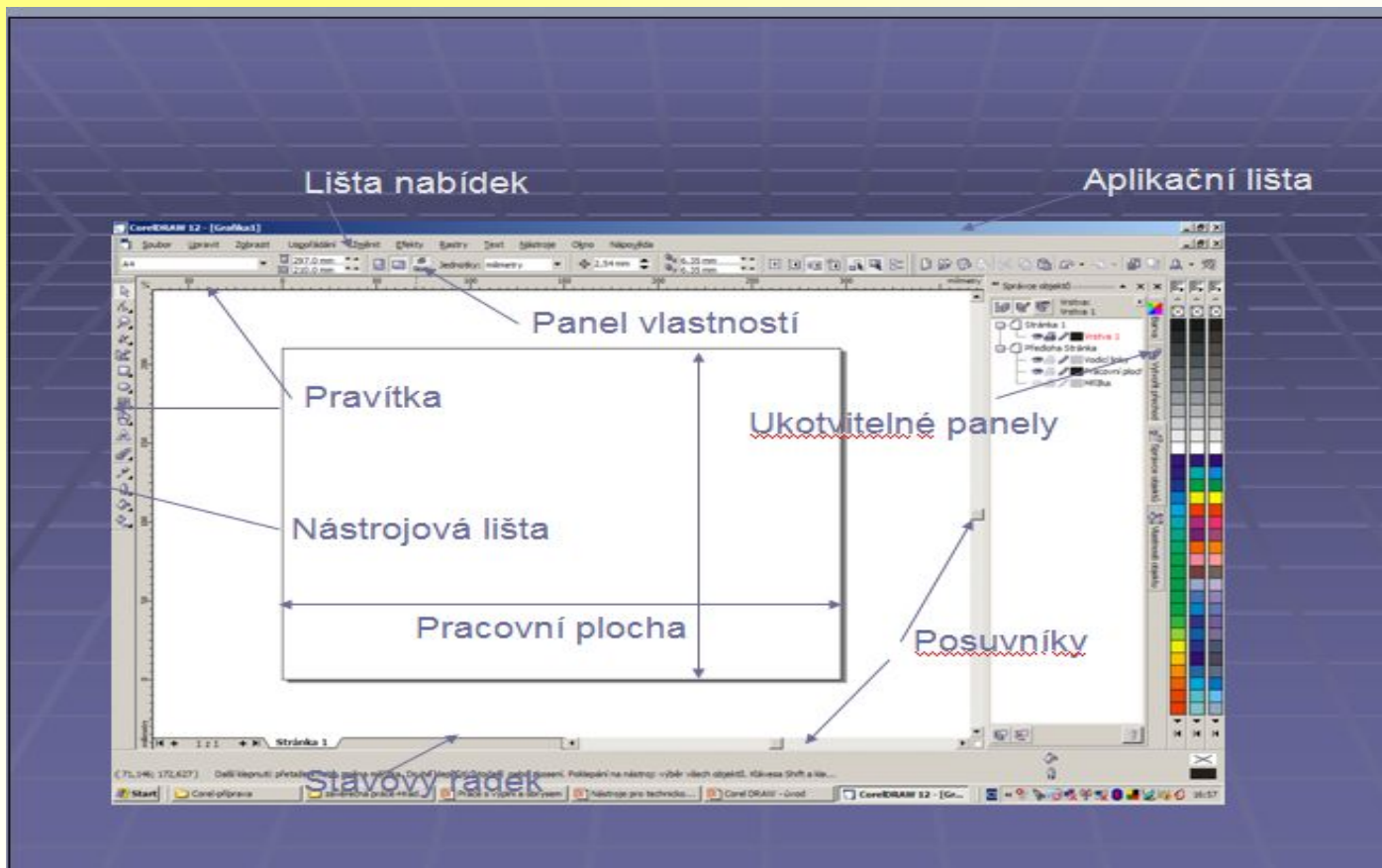
1. Otevřít nový soubor.
2. Spustit soubor, se kterým jsme naposledy pracovali.
3. Umožní otevřít již vytvořený soubor.
4. Otevře nový soubor ze šablony.
5. CoreTUTOR – kurz Corelu
6. Seznámit se s novinkami prostřednictvím Internetu.



Popis aplikace

- Zvolíme Nový soubor.
- V panelu **Vlastností** můžeme nastavit:
 1. Formát stránky.
 2. Velikost (šířku a výšku)
 3. Pozici papíru
- Tyto parametry můžeme nastavit přes nabídku **Uspořádání**.

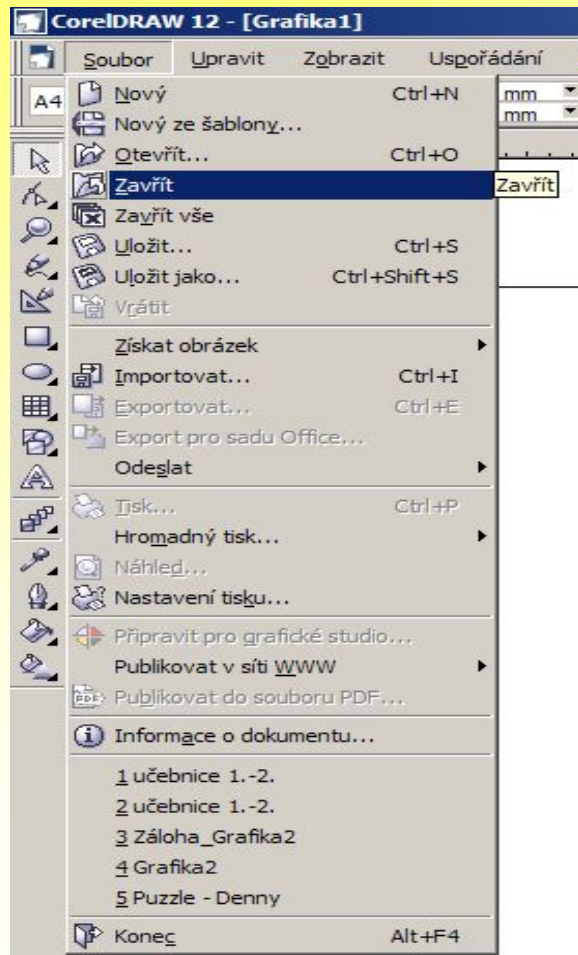
Popis aplikace



Popis aplikace

- *Nabídková lišta* - seznam příkazů a nastavení.
- *Panel nástrojů vodorovný* – ikony příkazů.
- *Panel nástrojů svislý* – základní pracovní nástroje CoreluDRAW
- Každý nástroj má své vlastnosti, které se objeví v panelu *Vlastností*, po kliknutí na daný nástroj.
- Podrobnější vlastnosti najdeme v ukotvitelném panelu *Vlastnosti*

Nabídka Soubor



Prostřednictvím této nabídky můžete:

1. Otevírat soubory
2. Vytvářet nové soubory
3. Ukládat je
4. Zavírat
5. Importovat třeba rastr
6. Exportovat soubory pro Office

a mnoho dalších možností.

Nabídka Soubor – Uložit jako

V CoreluDRAW můžeme ukládat do mnoha formátů:

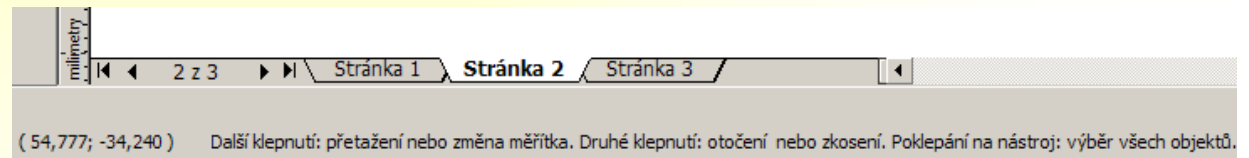
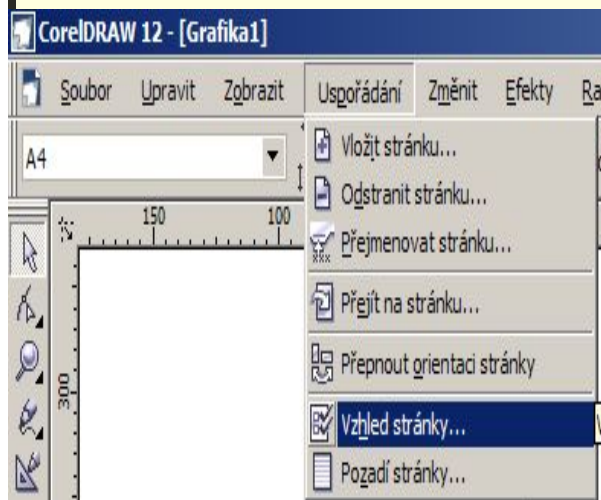
- CDR – hlavní formát aplikace
- PAT- soubory s vektorovými vzory
- CDT – předdefinované dokumenty (šablony)
- WMF – podporuje rastrovou a vektorovou grafiku mezi různými aplikacemi
- DXF, DWG – formáty programu AutoCAD

Nabídka **Soubor** – **Import, Export**

- Importovat lze vektorové i rastrové soubory.
- Při importu rastru lze obrázek oříznout, změnit rozlišení či velikost.
- Při exportu u některých formátů lze nastavit metodu komprimace.

Nabídka Uspořádání

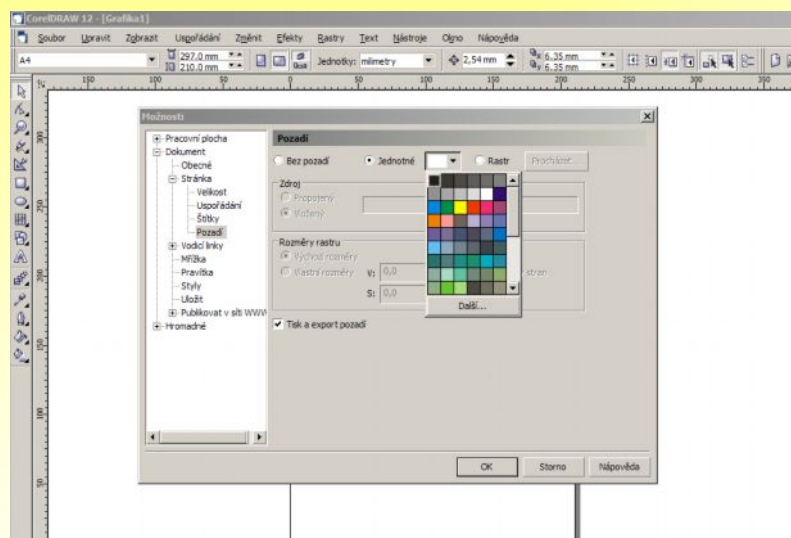
- Nejsme-li spokojeni s nastavením stránky, můžeme zde nastavit velikost, formát, pozadí stránky.
- Umožňuje přidávat stránky otevřeného souboru a přejmenovávat je.



Nabídka Uspořádání – Pozadí stránky

Jsou tři způsoby tvorby pozadí:

1. Bez pozadí
2. Jednotné, kdy nastavíte určitou barvu z palety barev.
3. Zvolíte určitý obrázek ze souboru.



Zobrazení

- Pracovní plochu můžeme zvětšit, přiblížit a naopak:
 - CTRL + kolečko myši
 - klávesa F3
 - pomocí nástroje lupa
- Zobrazení pouze pracovní plochy:
 - klávesa F9
 - nabídka Zobrazit→Celá obrazovka
 - klávesou BackSpace standardní zobrazení

Děkuji za pozornost

