



Kraj Vysočina



Téma: CoreIDRAW - Textové objekty - 7. díl

Vypracovala: Ing. Jana Wasserbauerová

TENTO PROJEKT JE SPOLUFINANCOVÁN EVROPSKÝM SOCIÁLNÍM FONDEM A STÁTNÍM ROZPOČTEM ČESKÉ REPUBLIKY.



Úvod do textových objektů

Corel DRAW pracuje se dvěma typy textů:

- řetězcovým
- odstavcovým
- Práci s textem vyvoláme pomocí nástroje **Text (F8)**.

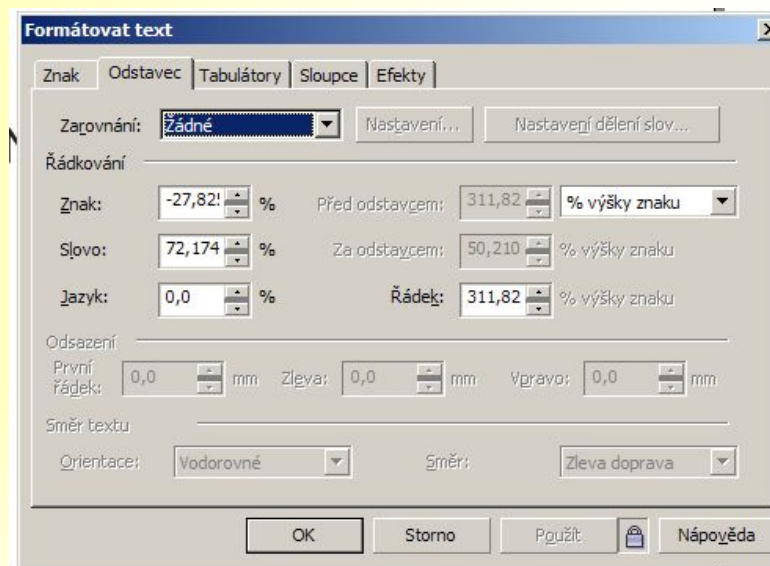


Řetězcový text

- Využívá se pro menší množství textu.
- Umožňuje aplikovat celou škálu efektů.
- Lze ho převést na křivky a dále upravovat pomocí nástroje **Tvar**.
- Řetězcový text se vytvoří tak, že klepnete na nástroj text a poté začnete psát.

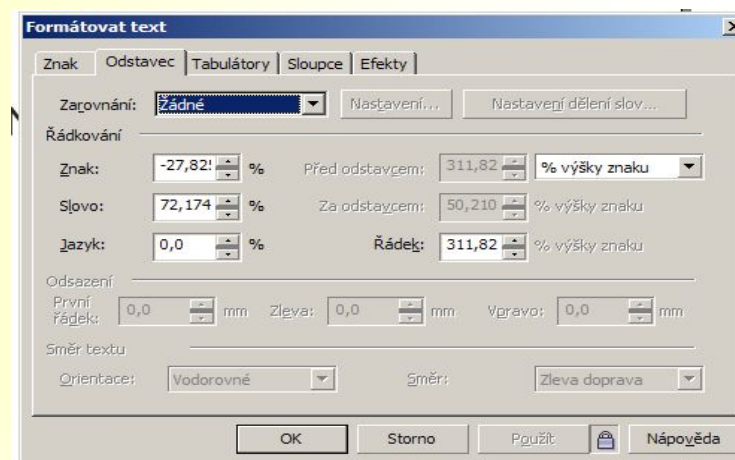
Řetězcový text

- Vlastnosti:
 - typ písma
 - velikost písma
 - řez písma
 - barva písma
 - tvar písma
- Jen označený text lze transformovat. (Pomocí nástroje Výběr.)



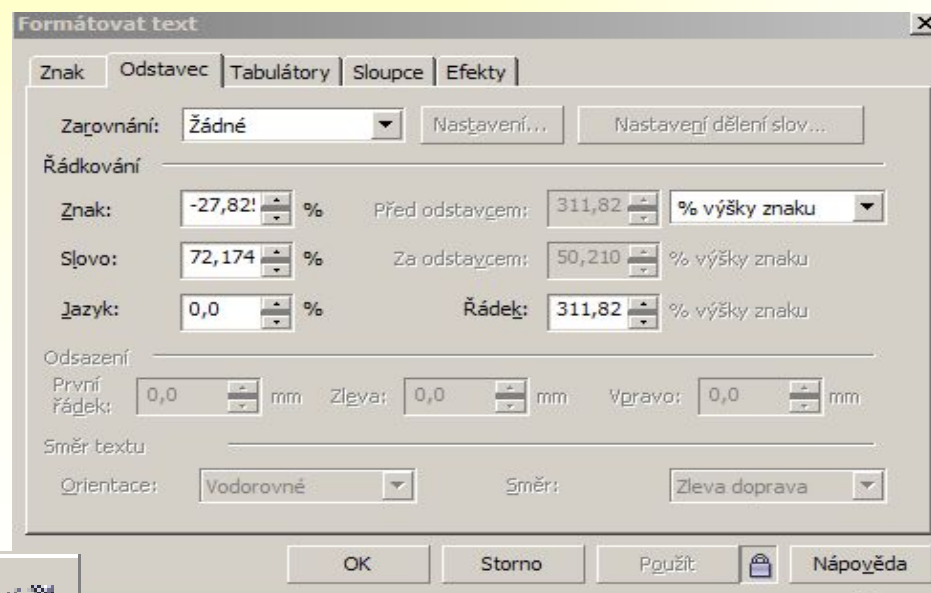
Řetězcový text

- K formátování textu slouží dialogové okno **Formátovat text (CTRL + T)**.
- V kartě **Znak** lze změnit:
 - typ písma (Postscriptová písma mají před názvem fontu značku T1.)
 - velikost písma
 - řez písma
 - podtržení, přeškrtnutí
 - prokládání textu
 - převod na kapitálky, velká/malá písmena



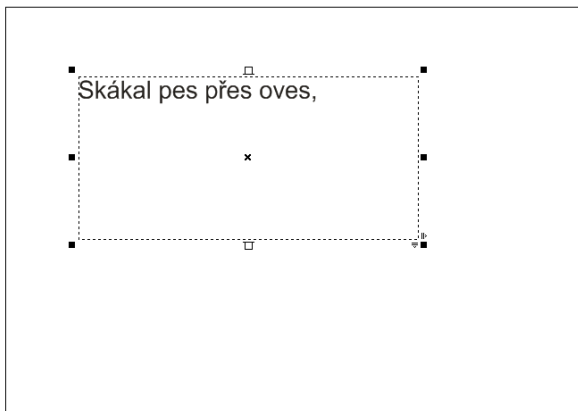
Řetězcový text

- V kartě **Odstavec** se nastavuje zarovnání, řádkování.
- Dalším vhodným nástrojem pro tvarování a úpravu řetězcového textu nástroj **Tvar**.



Odstavcový text

- Využívá se pro větší skupinu textu.
- Má omezené možnosti uplatnění efektů.
- Nelze ho převést na křivky.
- Text se vkládá do předem připraveného textového pole.
- Vytváří se klepnutím na nástroj Text nebo F8, potom tažením myši se vytvoří rám, do kterého se píše.



Odstavcový text

- Vlastnosti odstavcového textu se mohou formátovat pomocí dialogového okna Formátovat text.
- Karta Znak je shodná jako u řetězcového textu.
- Karta Odstavec umožňuje nastavit mezery mezi řádky, slovy, znaky, vzhled a formát odstavce. Je zde možné nastavit dělení slov.

Odstavcový text

Formátovat text

Znak Odstavec Tabulátory Sloupce Efekty

Zarovnání: **Žádné** Nastavení... Nastavení dělení slov...

Řádkování

Znak: 0,0 % Před odstavcem: 100,0 % výšky znaku

Slovo: 100,0 % Za odstavcem: 0,0 % výšky znaku

Jazyk: 0,0 % Řádek: 100,0 % výšky znaku

Odsazení

První řádek: 0,0 mm Zleva: 0,0 mm Vpravo: 0,0 mm

Směr textu

Orientace: Vodorovné Směr: Zleva doprava

OK Storno Použít Nápověda

Nastavení dělení slov

Automatické dělení slov Min. délka slova: 6

Dělit slova psaná velkými písmeny Min. počet znaků před: 3

Oblast dělení: 12,7 mm Min. počet znaků za: 2

OK Storno Nápověda

Odstavcový text

- Karta Tabulátory umožňuje nastavení tabulátorů uvnitř rámu.
- Karta Sloupce slouží k vytváření sloupců.
- Karta Efekty umožňuje tvorbu dvou efektů:
 - Odrážky – značka odstavce.
 - Iniciály – první písmeno velké přes několik řádek.

Odstavcový text

Textový rám se může propojit s jiným rámem i v rámci vícestránkového dokumentu. Text se jakoby přelívá z textového rámu do druhého textového rámu.

Nabídka Text

- Zalomení textu kolem objektu – využívá se pro obtékání textu kolem objektu.
- Převedení textu odstavcového do řetězcového textu a naopak.
- Umožňuje kontrolu pravopisu, rychlé opravy, nastavení jazyka.
- Lze zde najít statistické údaje o textu.
- Vkládání symbolů pomocí nabídky **Vložit znak**.

Konec prezentace.

