

Prezentace v programu POWERPOINT



Vypracovala: Ing. Jana Wasserbauerová

TENTO PROJEKT JE SPOLUFINANCOVÁN EVROPSKÝM SOCIÁLNÍM
FONDEM A STÁTNÍM ROZPOČTEM ČESKÉ REPUBLIKY.

Pro žáky oboru Stavebnictví



Co je to PowerPoint?

- ▶ jeden z programů Microsoft Office
- ▶ princip ovládání stejný jako Word, Excel
- ▶ slouží k vytvoření prezentace pro :
 - výuku, přednášky, školení
 - propagaci školy
 - marketingové materiály
 - pořady akcí,
 - samostudium
 - ...

Pro žáky oboru Stavebnictví

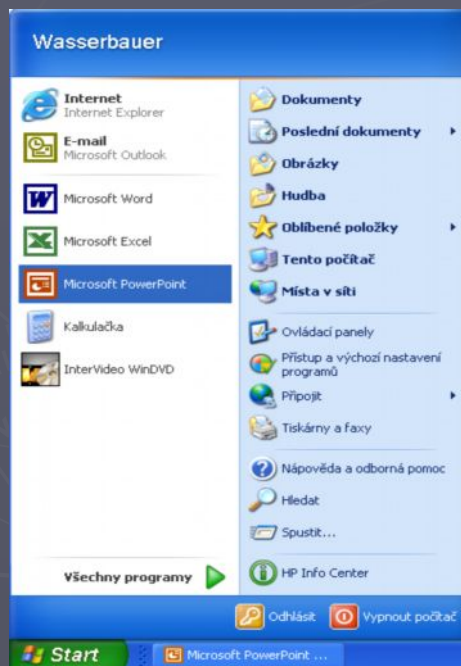


Co je to prezentace?

- ▶ Je představením něčeho (myšlenky, věci).
- ▶ Jádrem je řada snímků, na nichž jsou uvedeny hlavní myšlenky.
- ▶ Holé informace bývají doplněny pozadím s grafickými motivy, barevným laděním písma, obrazem či zvukovým efektem.

Spouštíme PowerPoint

- ▶ pomocí tlačítka START, položka PROGRAMY
- ▶ zaťukáním na ikonu PowerPointu



Pro žáky oboru Stavebnictví



Cesty k úspěšné prezentaci

- ▶ stručný průvodce
- ▶ šablona obsahu
- ▶ šablona návrhu
- ▶ prázdná prezentace

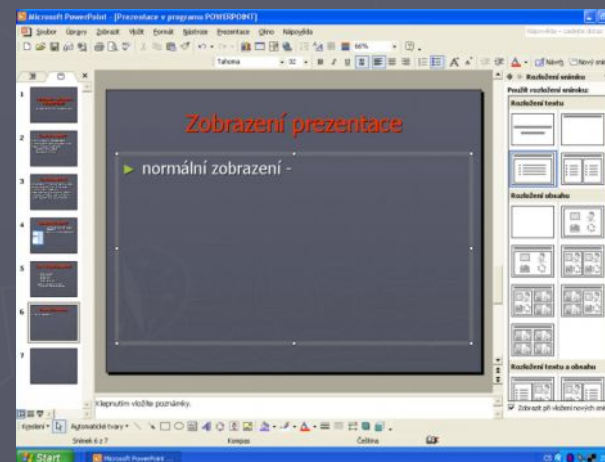
Rozdíl je v kompromisu mezi úsilím
věnovaném prezentaci a originalitou

Pro žáky oboru Stavebnictví



Zobrazení prezentace

- ▶ normální zobrazení
- ▶ okno tvoří:
 - Miniatury snímků/Osnova (miniatury snímků či text)
 - snímek

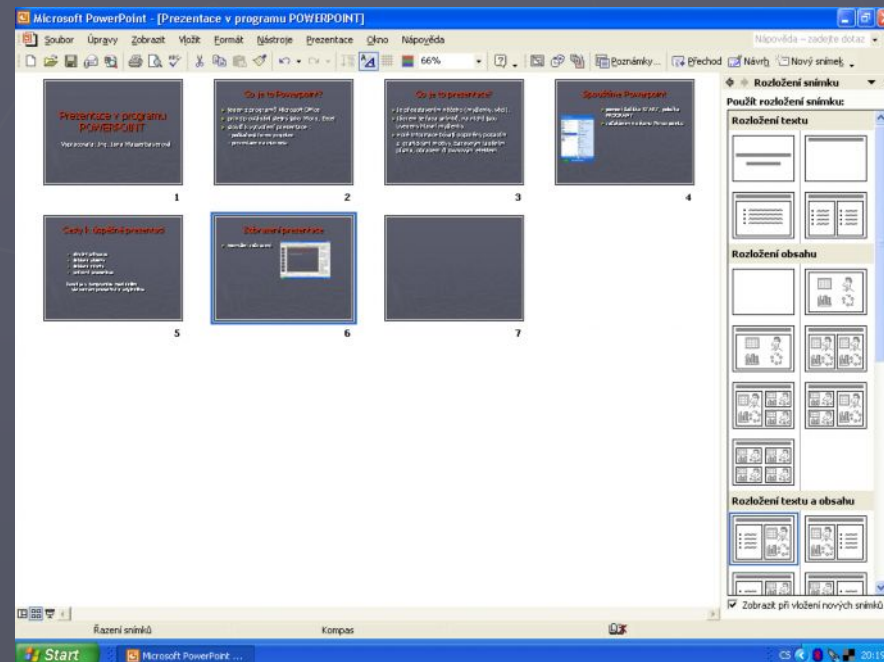


Pro žáky oboru Stavebnictví



Zobrazení prezentace

- řazení snímků
- vidíme snímky v pořadí, v jakém se budou promítat
- snadno měníme pořadí, kopírujeme



Zobrazení prezentace

- ▶ prezentace
- ▶ slouží ke spuštění prezentace (F5)

Prezentace v programu
POWERPOINT

Vypracovala: Ing. Jana Wasserbauerová

Zobrazení přepínáme pomocí nabídky ZOBRAZIT

Pro žáky oboru Stavebnictví



Vytváříme vlastní prezentaci

- ▶ zadej příkaz **Soubor/Nový**
- ▶ zlatá střední cesta: **šablona Návrhu**
 - Vzhledově navržené snímky doplníme pouze obsahem
- ▶ vybereme vhodnou šablonu
- ▶ potvrdíme klepnutím na zmenšeninu šablony

Volba šablony závisí:

- ▶ tématu prezentace
- ▶ publiku
- ▶ příležitosti



Pro žáky oboru Stavebnictví



Co a jak do prezentace psát?

- ▶ text na snímku velikostí fontu min. 30
- ▶ nadpisy o dva stupně větším písmem
- ▶ maximálně 30 slov na snímku
- ▶ psát heslovitě
- ▶ dbát na pravopis a typografii
- ▶ nepoužívat zkratky

Psaní textu v osnově

- ▶ Klávesa **ENTER** – nový odstavec stejné úrovně jako předchozí
- ▶ Klávesa **Tab** – přejde rozepsaný odstavec na nižší úroveň
- ▶ **Shift+Tab** – přejde rozepsaný odstavec na vyšší úroveň

Práce se snímky

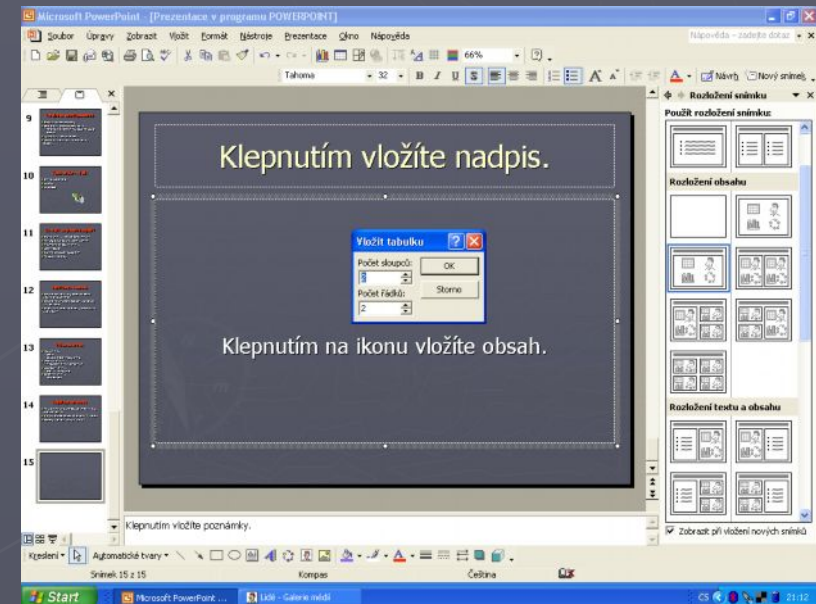
- ▶ nový snímek
 - **Ctrl+m**
 - Nabídka **VLOŽIT – Nový snímek**
- ▶ přesunutí snímků
 - V Zobrazení snímků **pomocí myši**
- ▶ kopírování snímku
 - Držením klávesy **CTRL**
- ▶ odstranění snímku
 - Klávesou **Del**

Doplňujeme tabulky

- ▶ Tabulka max. do pěti sloupců či řádků, aby byla přehledná.
- ▶ Písmo v tabulce odpovídá základnímu textu.
- ▶ Popisky v záhlaví velkým písmem

Doplňujeme tabulky

- Vložení do již vytvořeného snímku: **Formát/ Rozvržení snímku**
- Pokud snímek nemáme: **Vložit/ Nový snímek** (viz. obr. Vlevo)



Doplňujeme tabulky

- ▶ Pohyb v tabulce pomocí:
 - myši
 - klávesy TAB
- ▶ šířka sloupce a výška sloupce se mění popotahováním myší čar lemující sloupce a řádky

Doplňujeme grafy

- ▶ názorně dokumentují dosažené výsledky
- ▶ Formát/ rozvržení snímku a vybereme Ikonky rozvržení snímku počítající s grafem
- ▶ Graf by neměl obsahovat více než 4 křivky, které by měly být barevně odlišné.

Doplňujeme grafy

► Typ grafu z nabídky Graf

- Sloupcový graf – max 6 sloupců
- Koláčový graf – max. 6 klínů s popisy vně

► Při psaní do tabulky se zadané hodnoty vykreslují do grafu.

► úprava grafu: dialog Možnosti grafu v nabídce Graf

Kliparty a jiné obrázky

- ▶ nabídka
Vložit/Obrázek:
 - Klipart
 - Obrázek za souboru
- ▶ úprava obrázků:
 - Zobrazit/ Panely nástrojů/ Obrázek

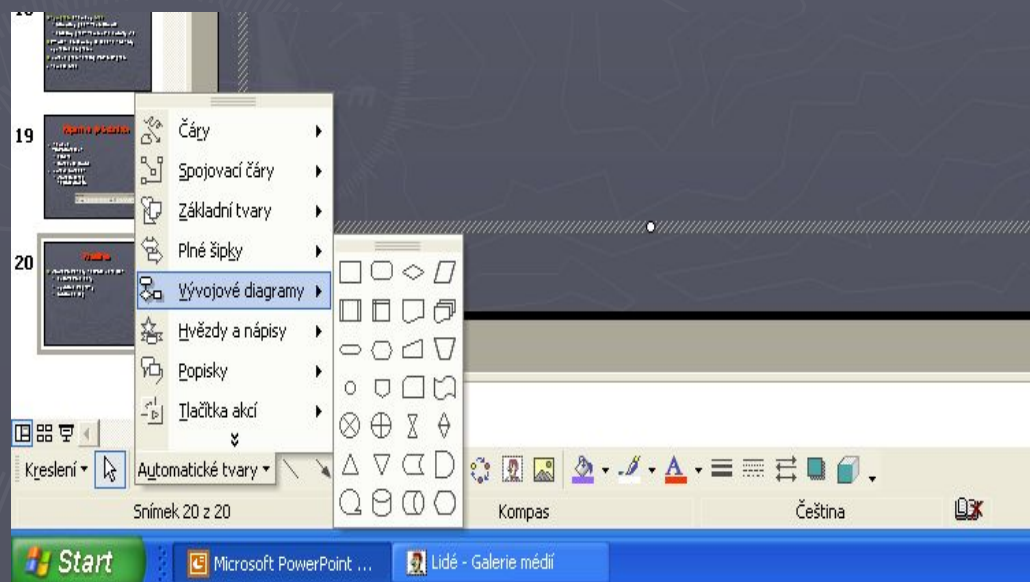


Pro žáky oboru Stavebnictví



Kreslíme

- Zobrazit/ Panely nástrojů/ Kreslení
 - automatické tvary
 - vývojové diagramy
 - spojovací čáry



Celková úprava prezentace

- ▶ barevná schémata
- ▶ pozadí snímků
- ▶ předlohy
- ▶ šablony
- ▶ formátování textu a ostatních prvků
- ▶ záhlaví a zápatí

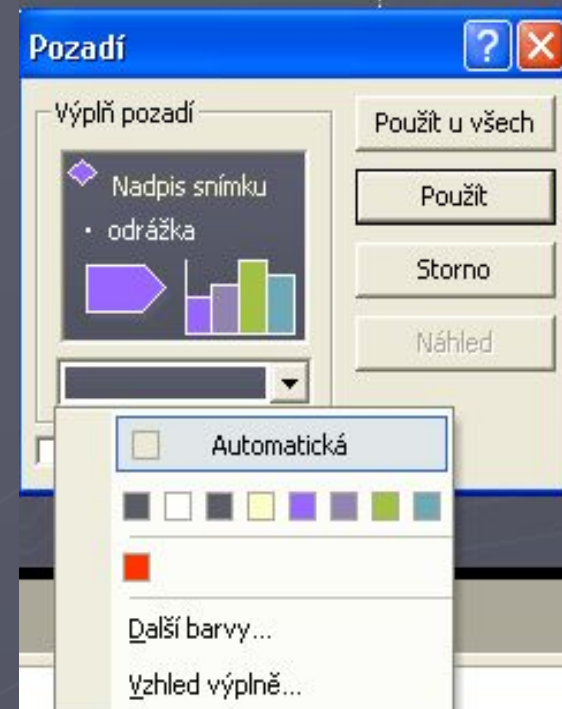
Vyladění barvy

- ▶ text, pozadí, obrázky, grafy musí vzájemně ladit
- ▶ vhodné tmavé pozadí a světlý text
- ▶ **Formát/ Návrh snímku/ Barevná schémata**

Pozadí snímků

► Postup vylepšení pozadí:

- Nabídka Formát/ Pozadí
- vyberte barvu
- vyberte texturu



Předloha

- ▶ předloha snímků konkrétně určuje:
 - pozadí snímků
 - rozmístění rámečků pro nadpisy a hlavní prvky
 - formát textu
 - barevné schéma snímků
- ▶ Předlohu zvolíme: Zobrazit/ Předloha a vybereme snímek

Záhlaví a zápatí

- Zobrazit/ Záhlaví a zápatí – karta Snímek
 - zaškrtnutím políčka **Datum a čas** dostaneme do prezentace datum
 - zaškrtnutím **Snímku** zajistíme, že snímky budou očíslovány
 - Do políčka **Zápatí** vložíme libovolný text



Doplňujeme efekty



- ▶ Přechod snímku
 - efekt
 - rychlost přechodu
 - zvukový efekt
- ▶ Animace snímku
- ▶ Časování



Pro žáky oboru Stavebnictví





Konec prezentace

Děkuji za pozornost.

Pro žáky oboru Stavebnictví

