



# Kůže

Vypracoval: **RNDr. Milan Zimpl, Ph.D.**

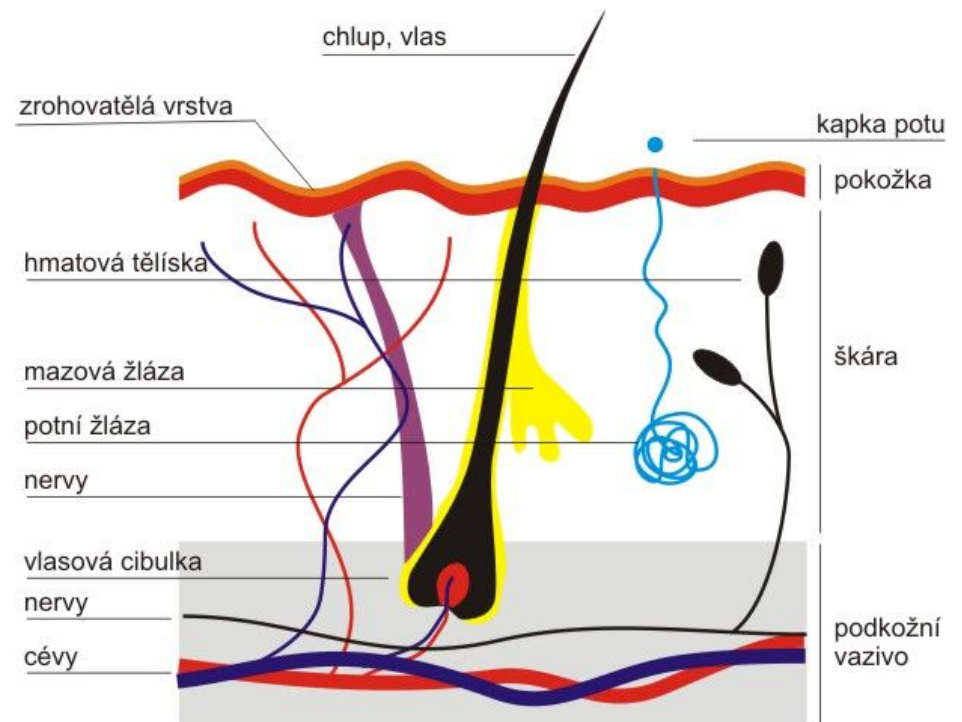
TENTO PROJEKT JE SPOLUFINANCOVÁN  
EVROPSKÝM SOCIÁLNÍM FONDEM A STÁTNÍM ROZPOČTEM ČESKÉ REPUBLIKY

## Obecná charakteristika

- tvoří povrch těla
- celková plocha u dospělého člověka 1,6-2 m<sup>2</sup>
- do tělních otvorů přechází jako sliznice
- nejtenčí je kůže na očních víčkách, nejtlustší na chodidlech a dlaních
- v dětství a dospělosti je kůže pružná, ve stáří se pružnost zmenšuje a tvorba vrásek

## Stavba kůže

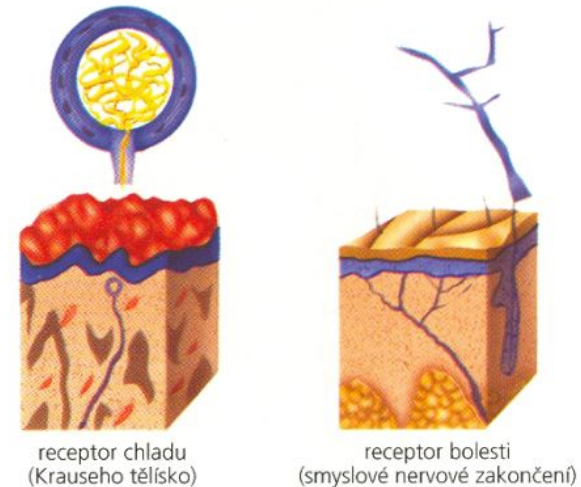
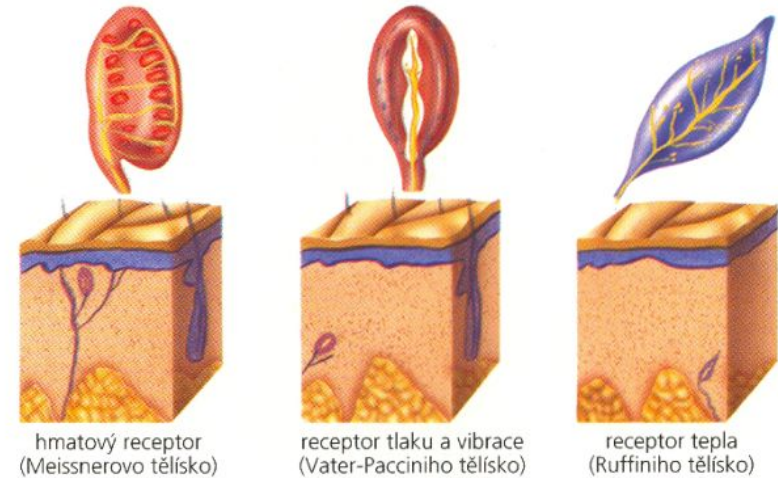
- Pokožka – tenká vrstva, neustále se obnovuje, horní vrstvy se stále odlupují, neobsahuje nervy ani cévy
- Škára – zde se nacházejí nervy a cévy, potní žlázy, mazové žlázy, různá tělíska
- Podkožní vazivo – zde ukotveny vlasové cibulky, probíhají zde nervy a cévy, ukládá se sem podkožní tuk.



# Tělíska v kůži

Ve škáře nacházíme různá tělíska, která navazují na nervy a umožňují tak tělu analyzovat prostředí a situace ve kterém, se tělo nachází

- Hmatové receptory – umožňují poznat různé povrchy
- Receptory tlaků a vibrací – umožňují porovnávat hmotnosti těles a jejich drobné pohyby
- Receptory tepla – umožňují poznat vyšší teploty v okolí
- Receptory chladu – pracují, když je tělo v chladu, dotýká se chladných předmětů
- Receptory bolesti – vysílá signály do mozku o bolesti

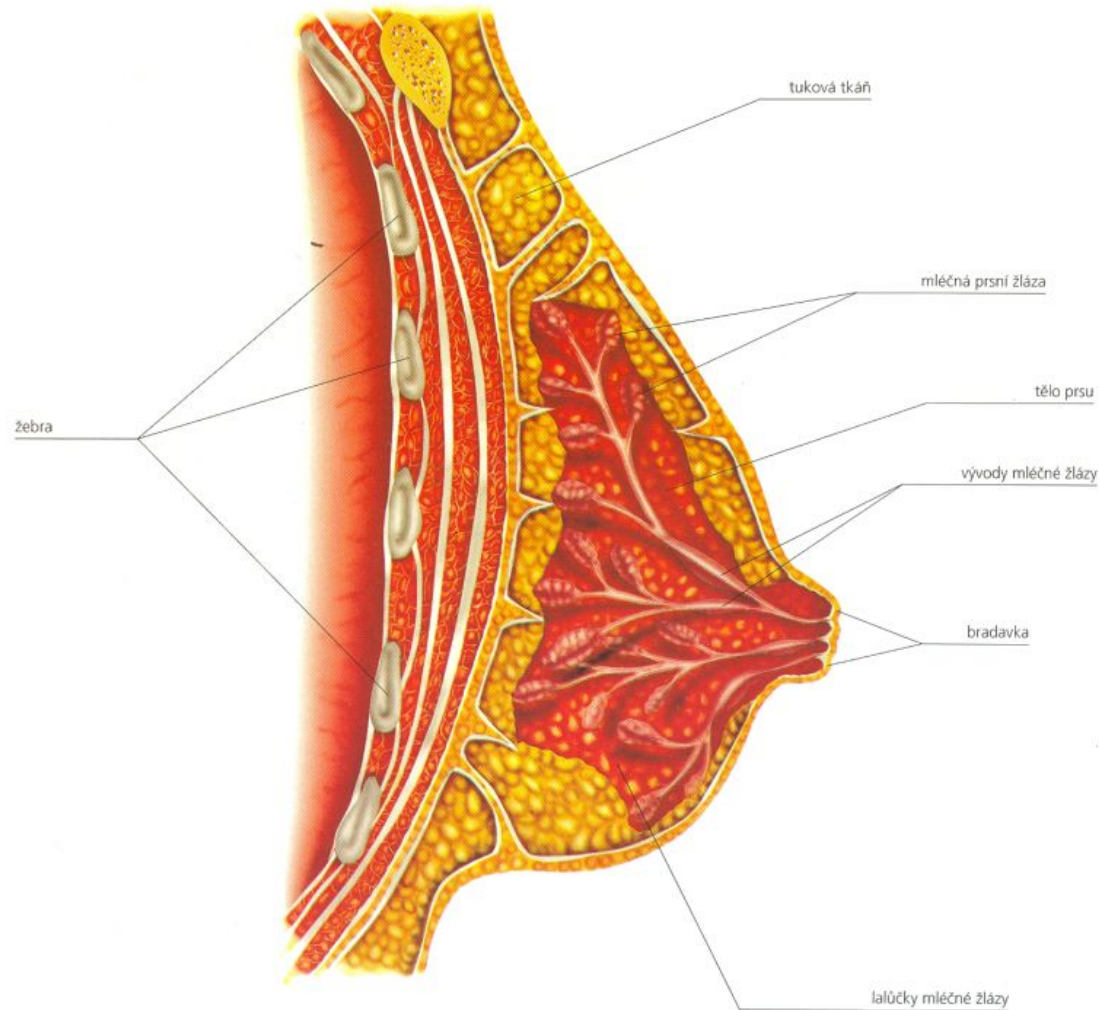


## Mazové a potní žlázy

- **Mazové žlázy** doprovázejí vždy vlasy nebo chlupy. Produkují maz (promašťování okolí vlasů a chlupů), v určitých oblastech těla produkují pachové látky (každý člověk má jedinečný pach)
- **Potní žlázy** – vyskytují se nezávisle na vlasech a chlupích, produkují pot. Hlavní funkcí potních žláz a potu je termoregulace těla (odpařováním potu se tělo ochlazuje) a odvod odpadních látek z těla. Pot obsahuje hlavně vodu, močovinu a minerální. Rozkladem potu vzniká charakteristický zápach

# Mléčná žláza

V mléčné žláze ke konci těhotenství a po narození dítěte se tvoří mléko.  
Její stavba:



## Funkce kůže

- Funkce krycí , vylučovací, zásobní (tuk), smyslová, dýchací
- Funkce termoregulační (udržování stálé tělesné teploty vlivem kožních cév a potních žláz)
  - výdej tepla - zvětšení průtočnosti krve, spotřeba tepla k odpaření potu
  - v chladu - opačně
- Tvorba vitamínu D (vlivem UV záření)
- Funkce resorpční – malá (pro vodu a v ní rozpustné látky je kůže nepropustná, přes kůži lze do těla vpravovat látky; tyto látky rozpuštěné v tucích nebo v tukových rozpouštědlech např. lipozomy v kosmetice naruší mazový film; jsou to např. léky, obklady, lékařské masti , poškozená kůže ,např. popálením, má velké resorpční schopnosti => vnikání mikroorganismů do těla )
- Kůže je rezervoárem krve
- V mléčné žláze ke konci těhotenství a po narození dítěte se tvoří mléko

## Nemoci kůže

- alergické projevy - ekzémy, kopřivka
- parazitární choroby - zavšivení, blechy, klíště, svrab (zákožka svrabová)
- rakovina kůže (viz. obrázek vedle- počínající melanom)
- infekční choroby





## Použité zdroje

- Obrázek na snímku 3 - <http://www.gymhol.cz/>
- Obrázek na snímku 4 - <http://www.giobioclovek.ic.cz>
- Obrázek na snímku 6 - <http://www.giobioclovek.ic.cz>
- Obrázek na snímku 8 - <http://www.tretivek.cz>