



Téma: Plošné obrazce; členění plochy

Vypracoval: Mgr. Jan Ruml

TENTO PROJEKT JE SPOLUFINANCOVÁN EVROPSKÝM SOCIÁLNÍM FONDEM A STÁTNÍM ROZPOČTEM ČESKÉ REPUBLIKY.



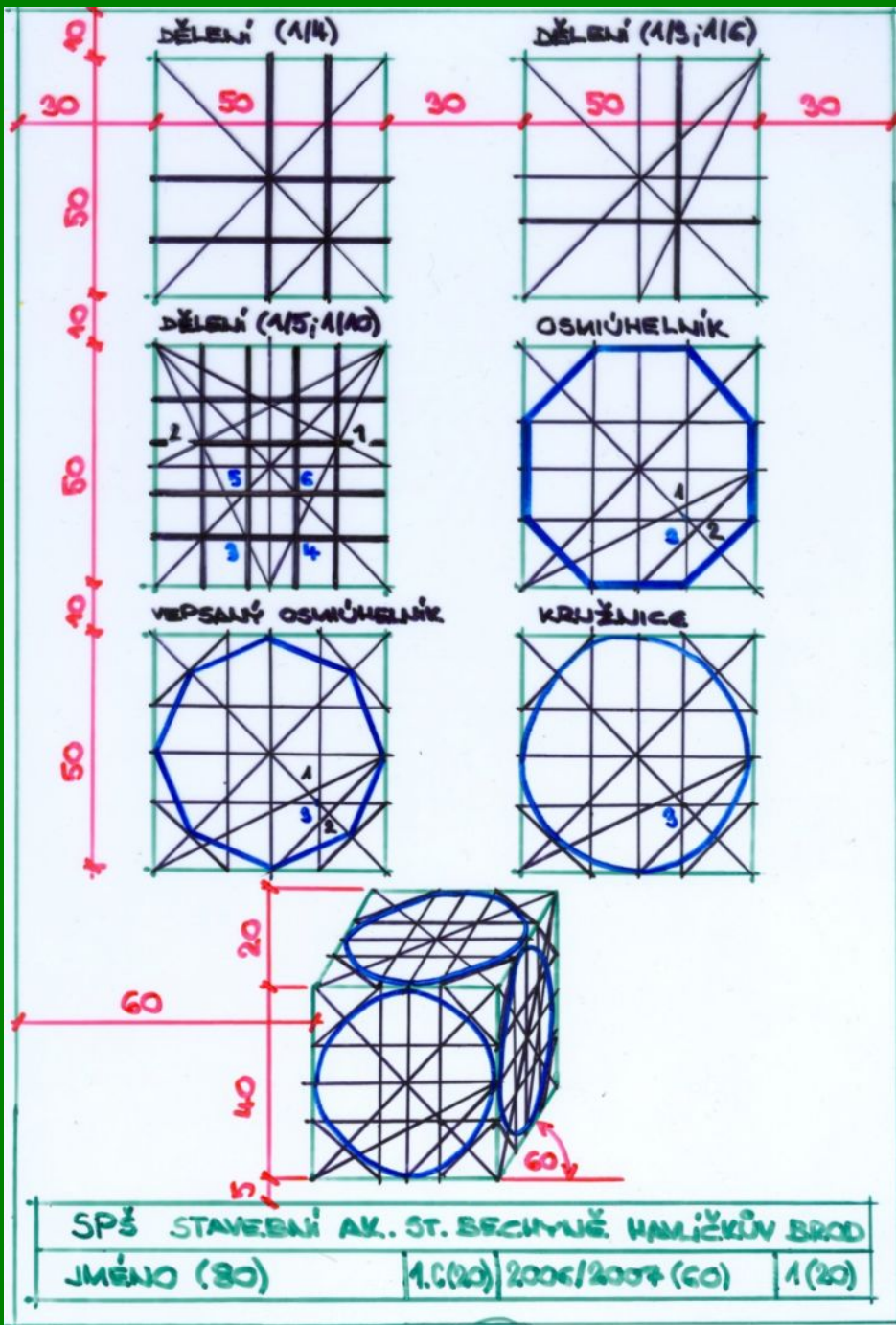
Cíle kapitoly

- Výkres č.8 – Dělení čtverce
- Výkres č.9 – Členění plochy
- Výkres č.10 – Kreslířské vyjadřovací struktury stavebních materiálů
- Výkres č.11 – Dlažby a podlahy
- Výkres č.12 – Členění fasády u zadaného objektu



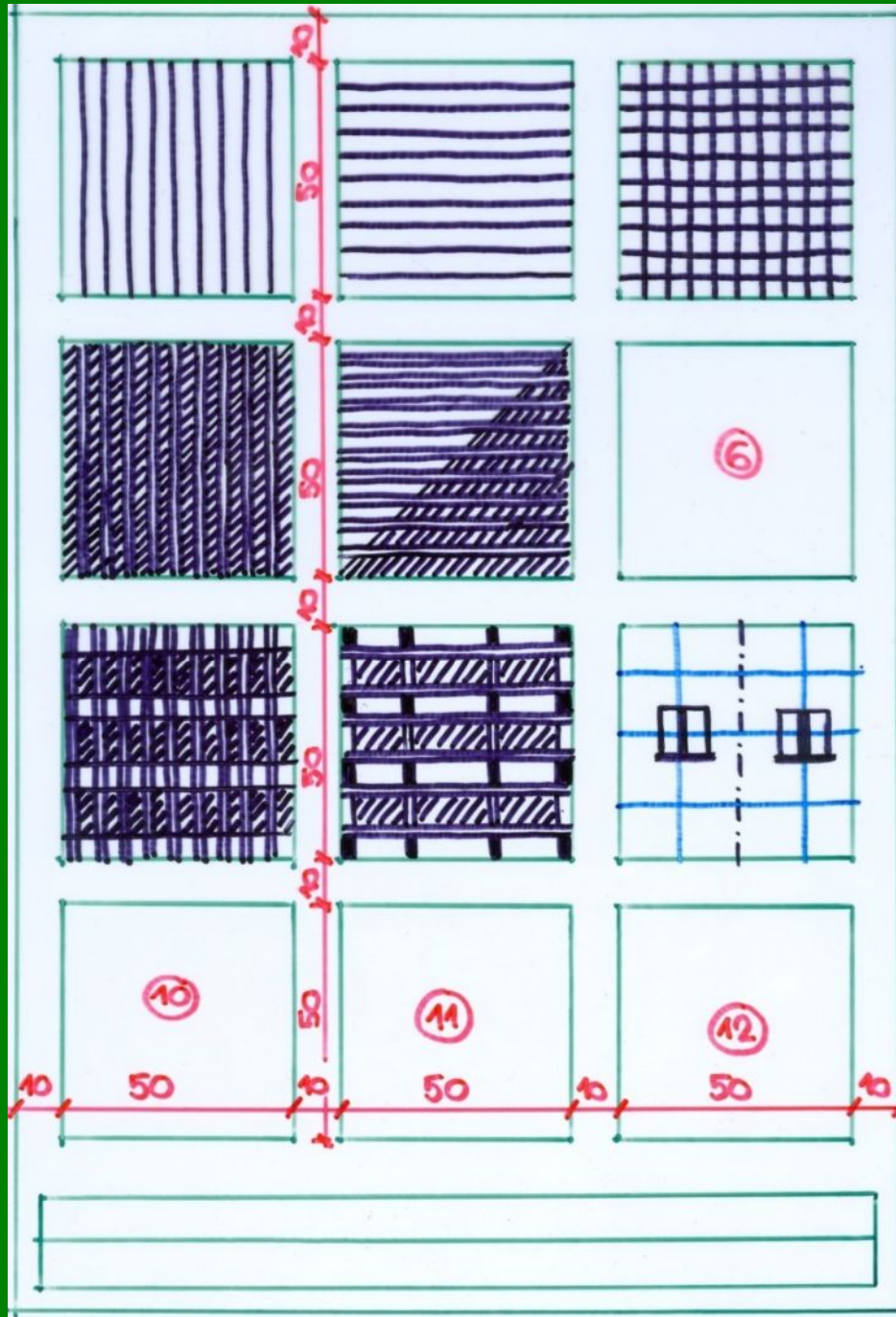
Výkres č.8 – Plošné obrazce; členění plochy

- Základní plošný obrazec, který je třeba umět správně nakreslit je čtverec
- Pomocí úhlopříček a středních příček můžeme postupně dělit plochu čtverce na menší části (např. 1/4, 1/3)
- Tento způsob dělení čtverce je výhodný v perspektivním zobrazování, kde se nedá použít měřítko
- Zajímavá je konstrukce při kreslení osmiúhelníka a kružnice viz. výkres



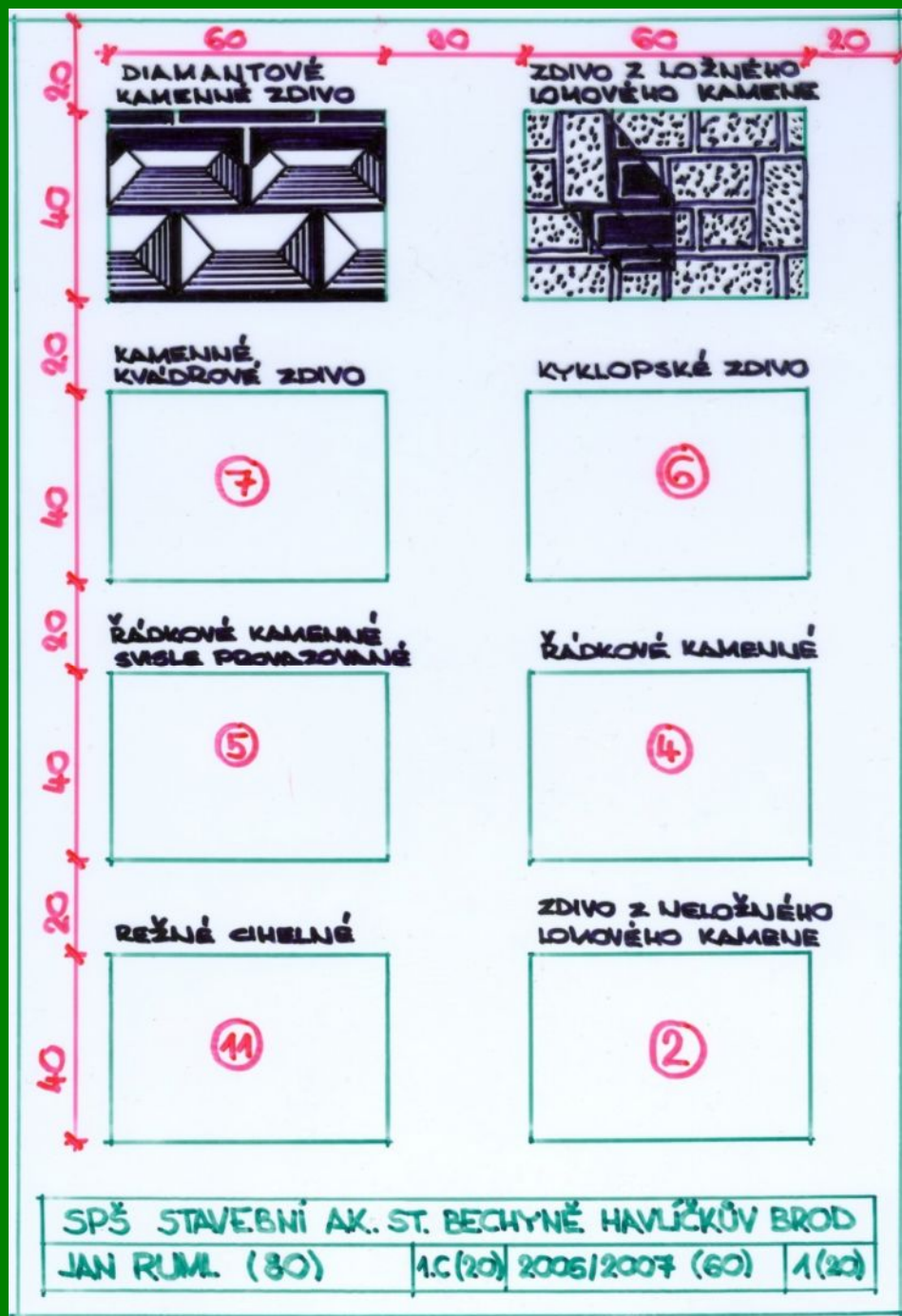
Výkres č.9 - Členění plochy

- Vertikální členění = plochu dojemově převyšujeme a zužujeme
 - Horizontální členění = plocha se zdánlivě rozšiřuje a snižuje
 - Neutrální členění = plocha ztrácí dojemovou nadměrnost a dostává drobnější měřítko
-
- Správně na výkrese určete kde se jedná o vertikální, horizontální a neutrální členění?

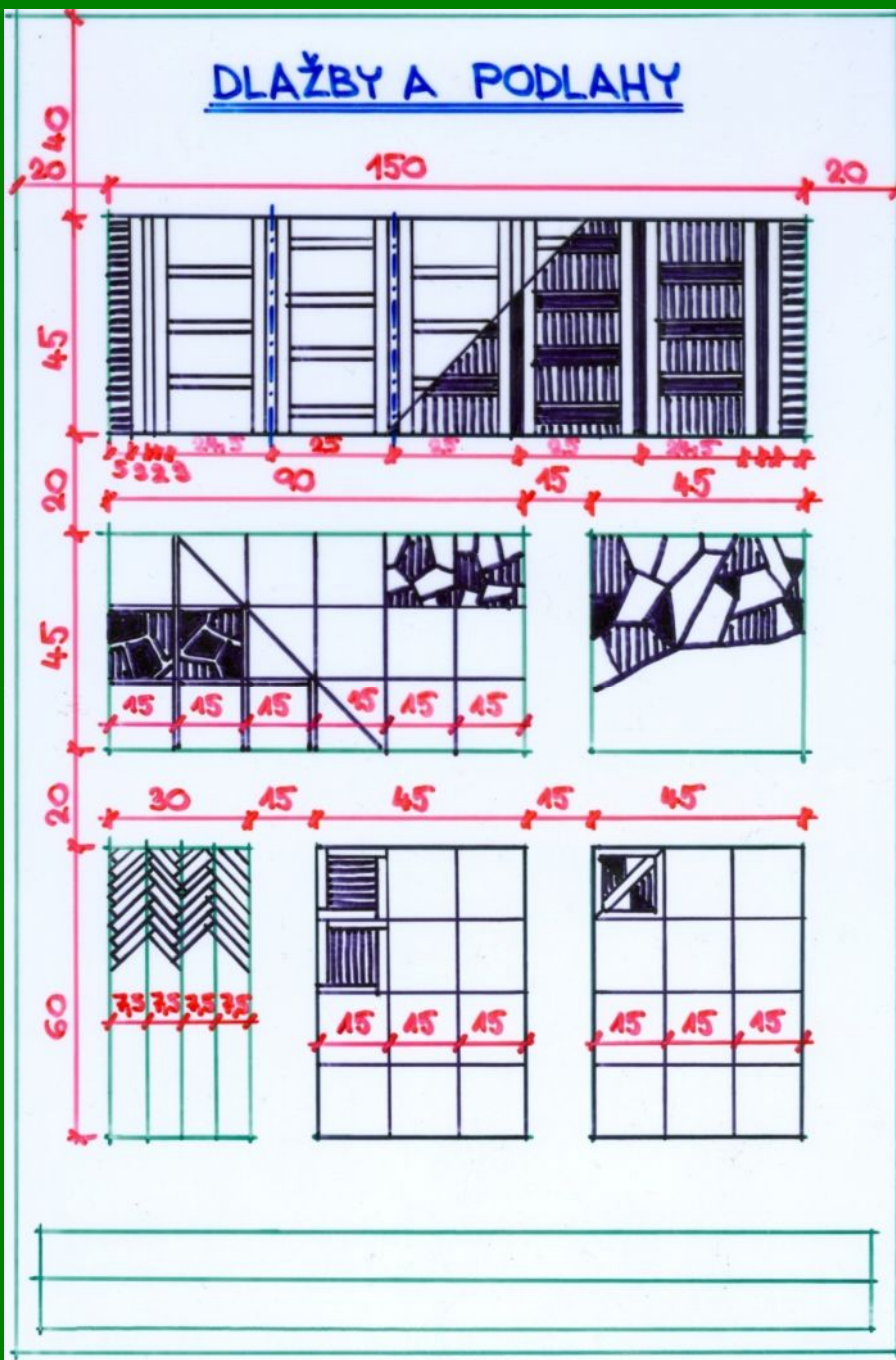


Výkres č.10 – Kreslířské vyjadřovací struktury stavebních materiálů

- Struktura – pojmem struktura označujeme povrchovou úpravu hmot - ploch.
- Struktura závisí na druhu materiálu, na způsobu jeho výroby a opracování a na způsobu skladby



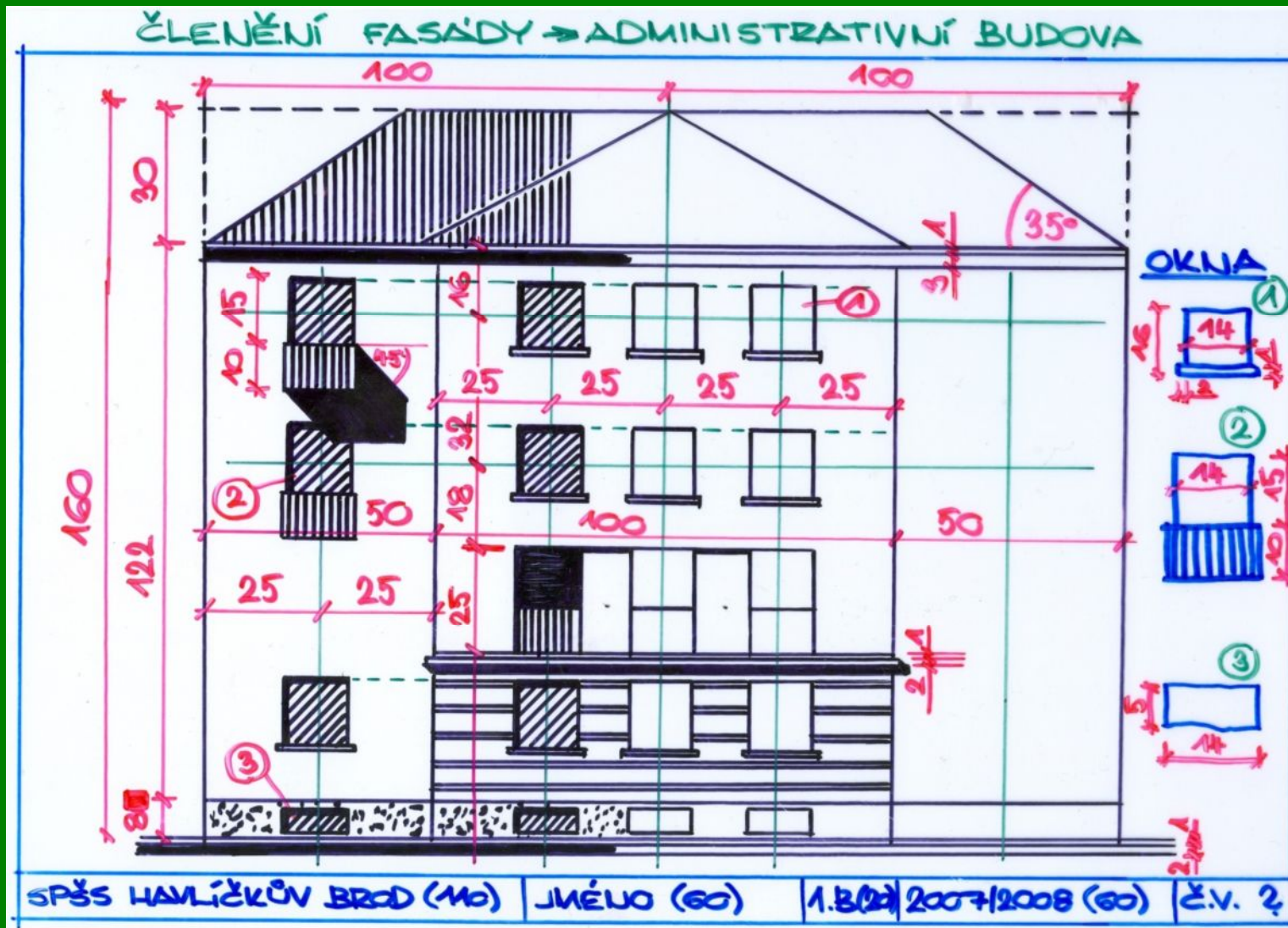
DLAŽBY A PODLAHY



Výkres č.11–Dlažby a podlahy

- V horní části výkresu je znázorněna struktura koberce
- V prostřední části výkresu jsou Benátské dlažby (viz. škola)
- Ve spodní části jsou různé druhy parketové podlahy





Výkres č.12 – Členění fasády

- Na tomto výkrese si zkuste i barevné vypracování vlastní fasády objektu



Použitá literatura

- Cibulka, Vladimír. *Odborné kreslení pro 1. a 2. ročník SPŠ Stavebních*; vydáno v roce 1981; 196 stran a 287 obrázků; L 17-C2-I-33f/75 262

