



Kraj Vysočina



Téma: Osvětlování 1.část (osvětlování pod úhlem 45°)

Vypracoval: Mgr. Jan Ruml

TENTO PROJEKT JE SPOLUFINANCOVÁN EVROPSKÝM SOCIÁLNÍM FONDEM A STÁTNÍM ROZPOČTEM ČESKÉ REPUBLIKY.



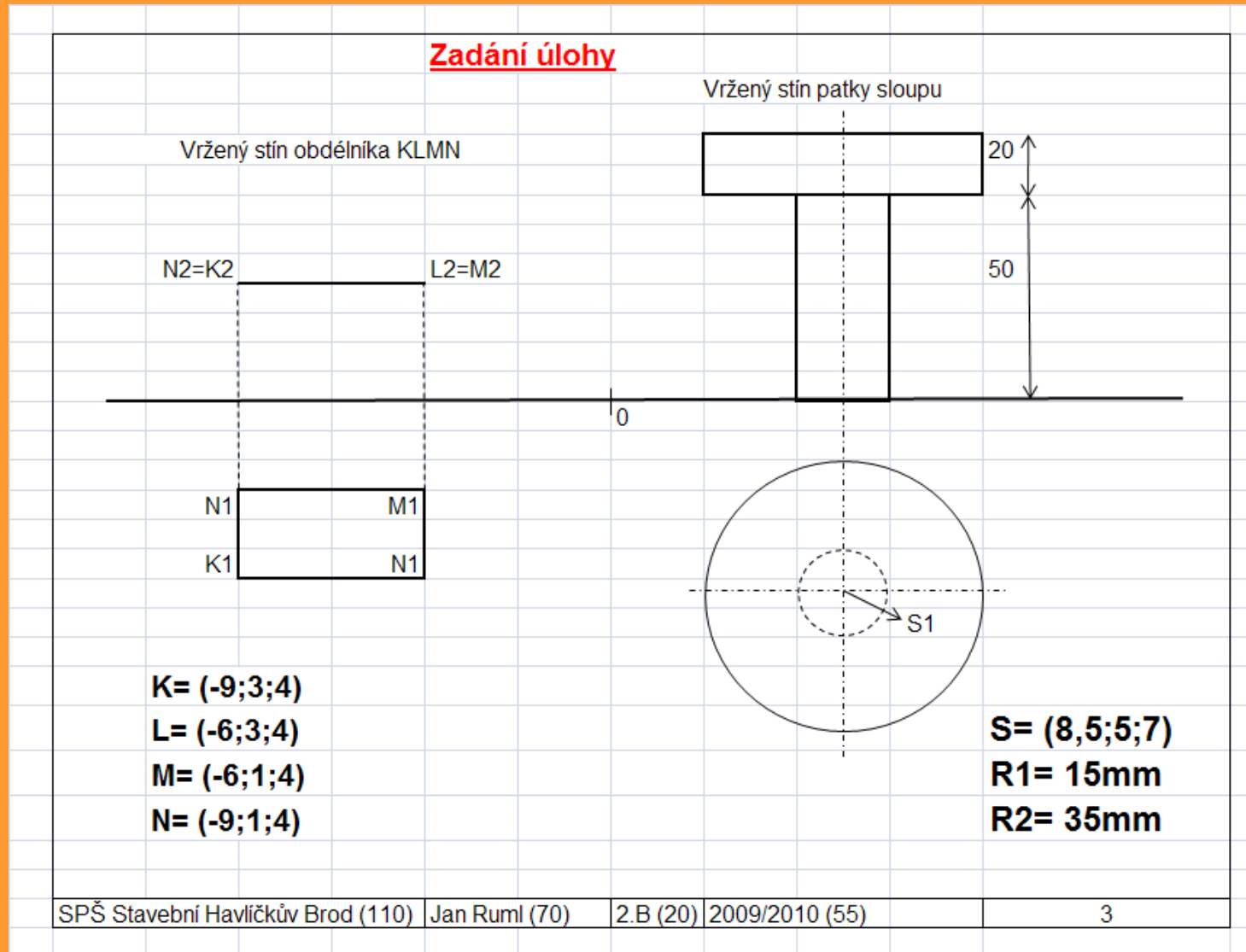
Cíle kapitoly

- Úvod do osvětlování
- Rovnoběžné osvětlení
- Výkres č.3 – Vržený stín obdélníka, stíny u patky a hlavice sloupu
- Výkres č.4 – Studie komplexu budov

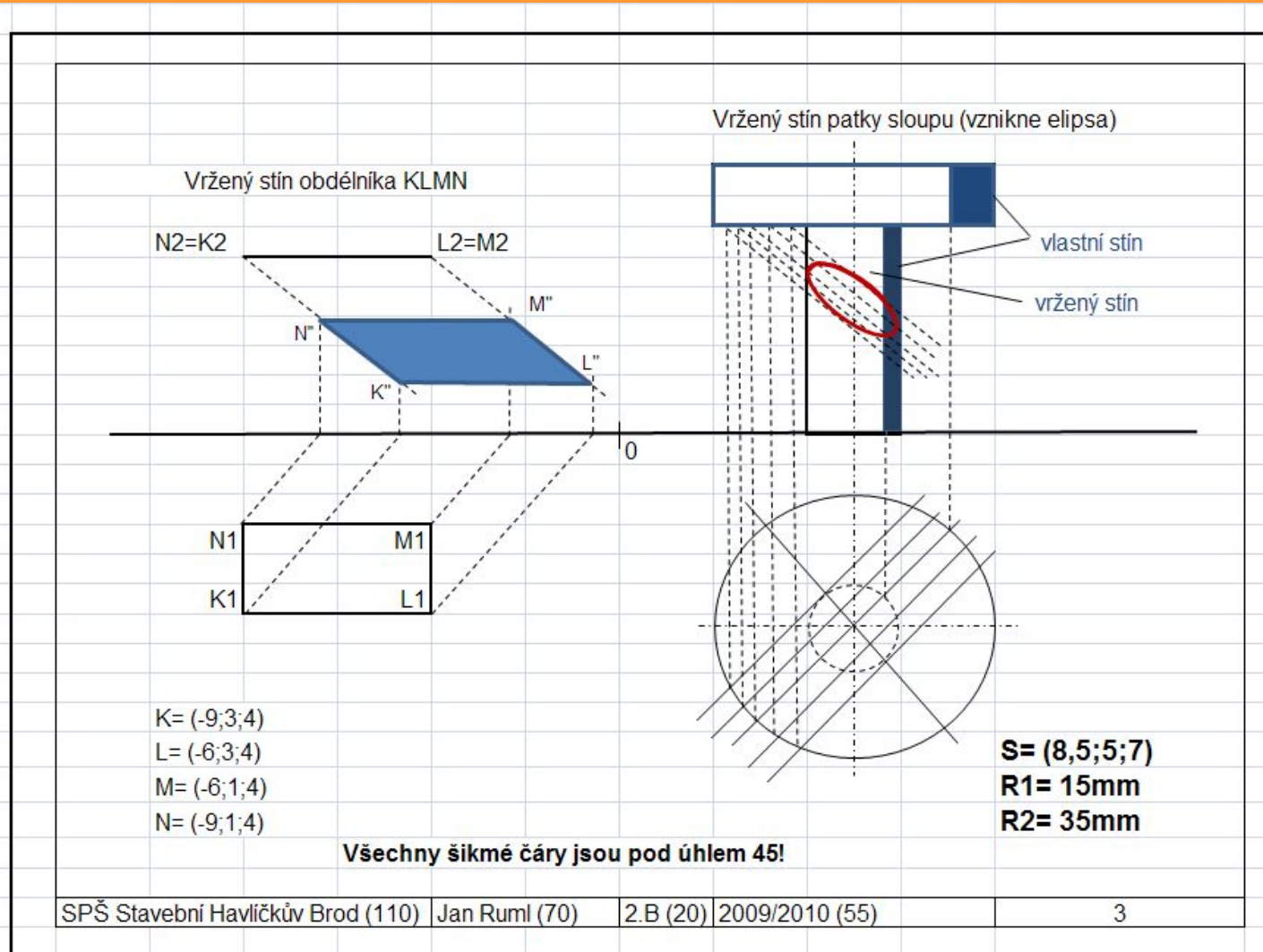
Úvod do osvětlování

- Význam – zvýšení plastičnosti kreseb
- Stíny u těles rozeznáváme vlastní (vlastní stín tělesa) a vržené (od slunce)
- Dva druhy osvětlení – rovnoběžné a centrální
- Centrální – osvětlení přímo z jednoho světelného zdroje (např. žárovka)
- Rovnoběžné – těleso osvětleno slunečními paprsky, které jsou pro velkou vzdálenost slunce pro nás rovnoběžné; osvětlení paprsky jejichž směr je rovnoběžný s tělesnou úhlopříčkou krychle; také říkáme technické osvětlení

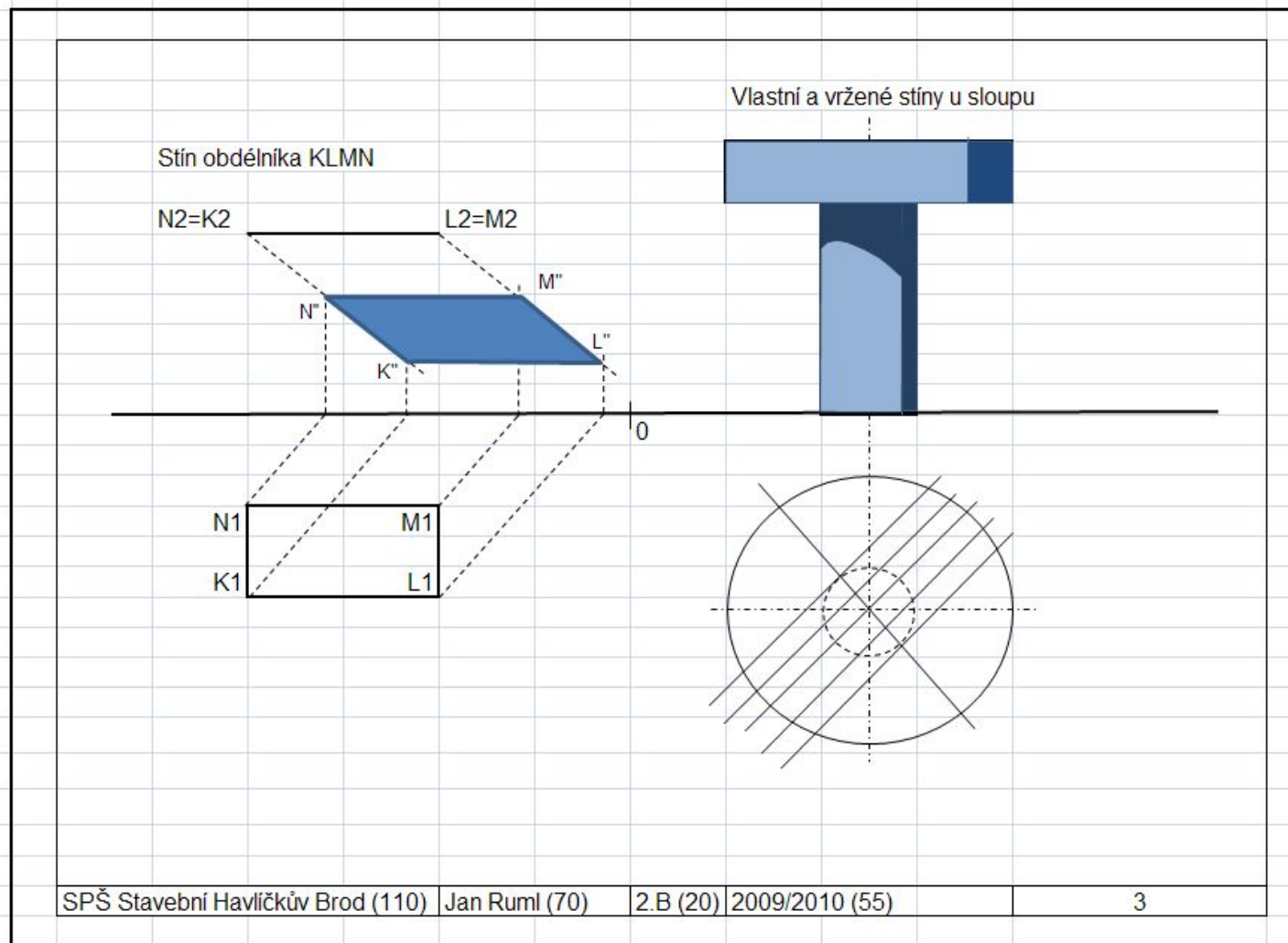
Výkres č.3 – Vržený stín obdélníka; stíny u patky a hlavice sloupu-zadání



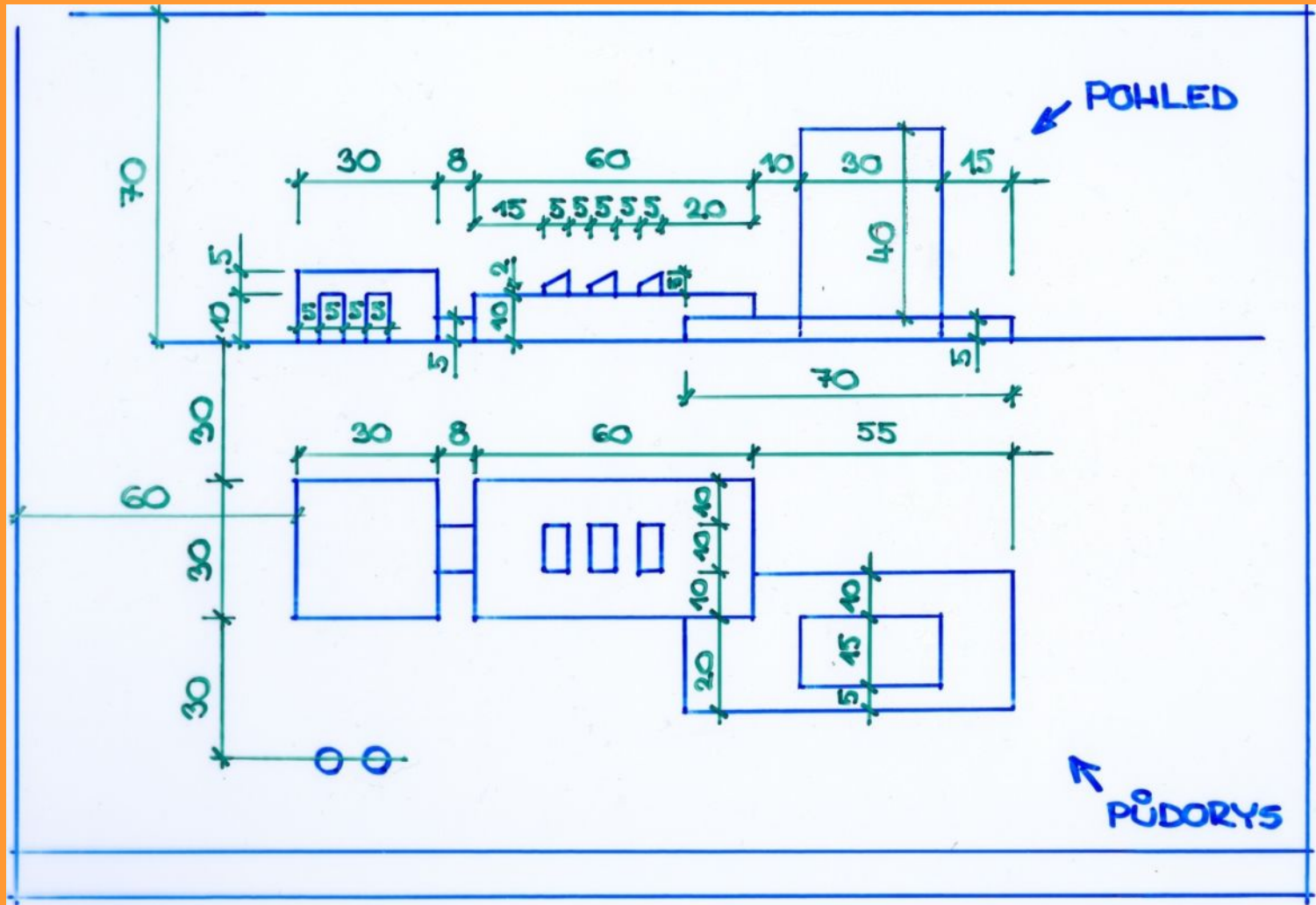
Výkres č.3 – Vržený stín obdélníka; stíny u patky a hlavice sloupu-konstrukce



Výkres č.3 – Vržený stín obdélníka; stíny u patky a hlavice sloupu-výsledek

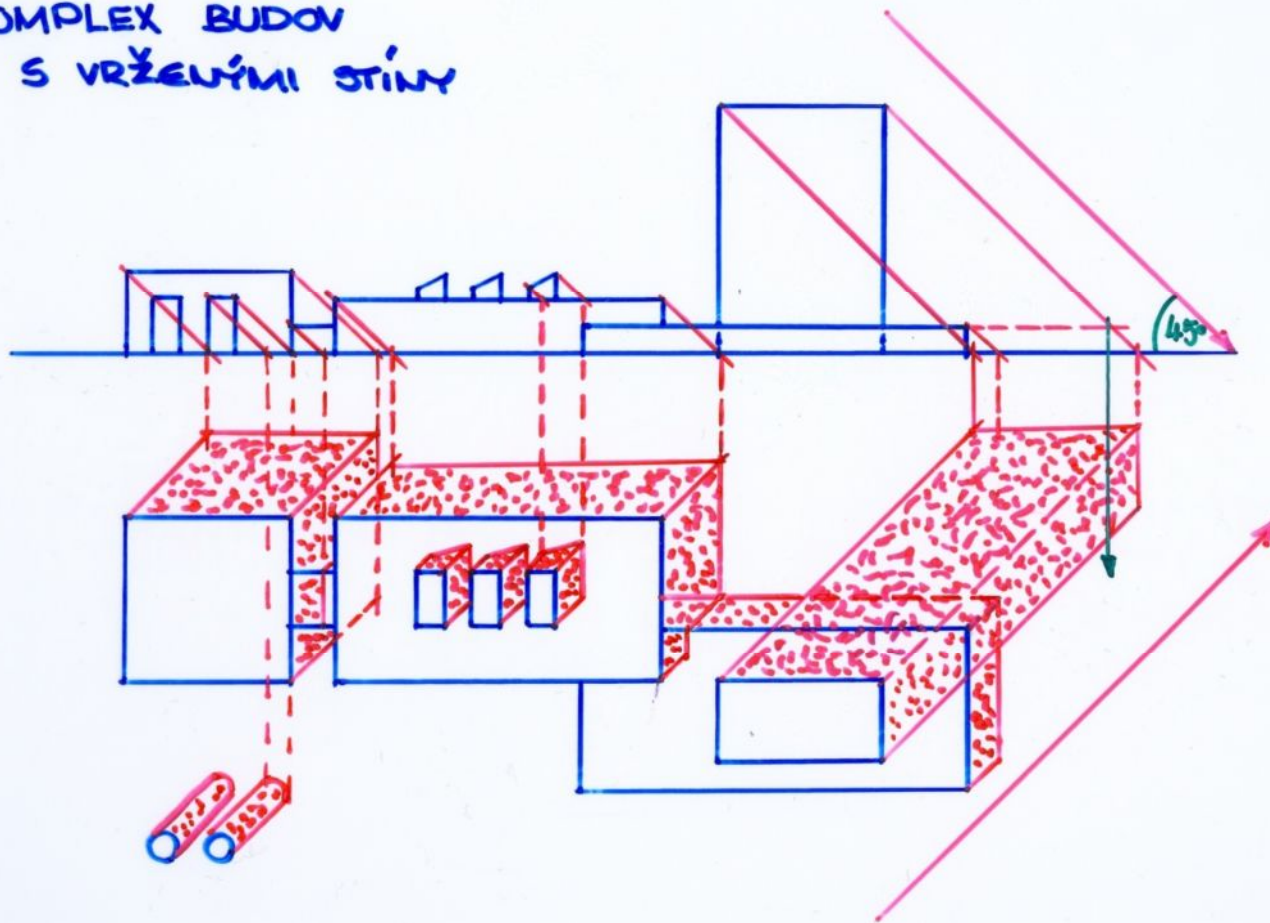


Výkres č.4 – Studie komplexu budov

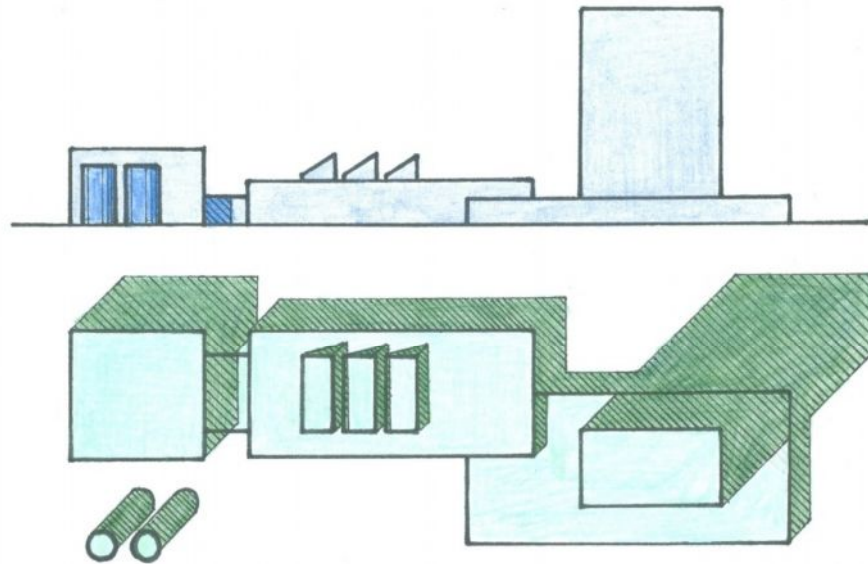


Výkres č.4 – Studie komplexu budov

KOMPLEX BUDOV
S VRŽENÝMI STÍNÝ



Výkres č.4 – Studie komplexu budov



SPŠ STAVEBNÍ HAVLÍČKŮV BROD

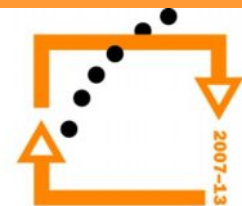
MICHAL BARTŮŠEK

2.B

09/10

3

10



**OP Vzdělávání
pro konkurenceschopnost**

Použitá literatura

- Cibulka, Vladimír. *Odborné kreslení pro 1. a 2. ročník SPŠ Stavebních*; vydáno v roce 1981; 196 stran a 287 obrázků; L 17-C2-I-33f/75 262