



MINISTERSTVO ŠKOLSTVÍ,  
MLÁDEŽE A TĚLOVÝCHOVY  
INVESTICE DO ROZVOJE VZDĚLÁVÁNÍ



Kraj Vysočina

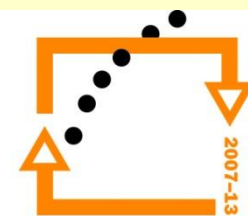


# Téma: **ARCHICAD. ZÁKLADNÍ KURZ**

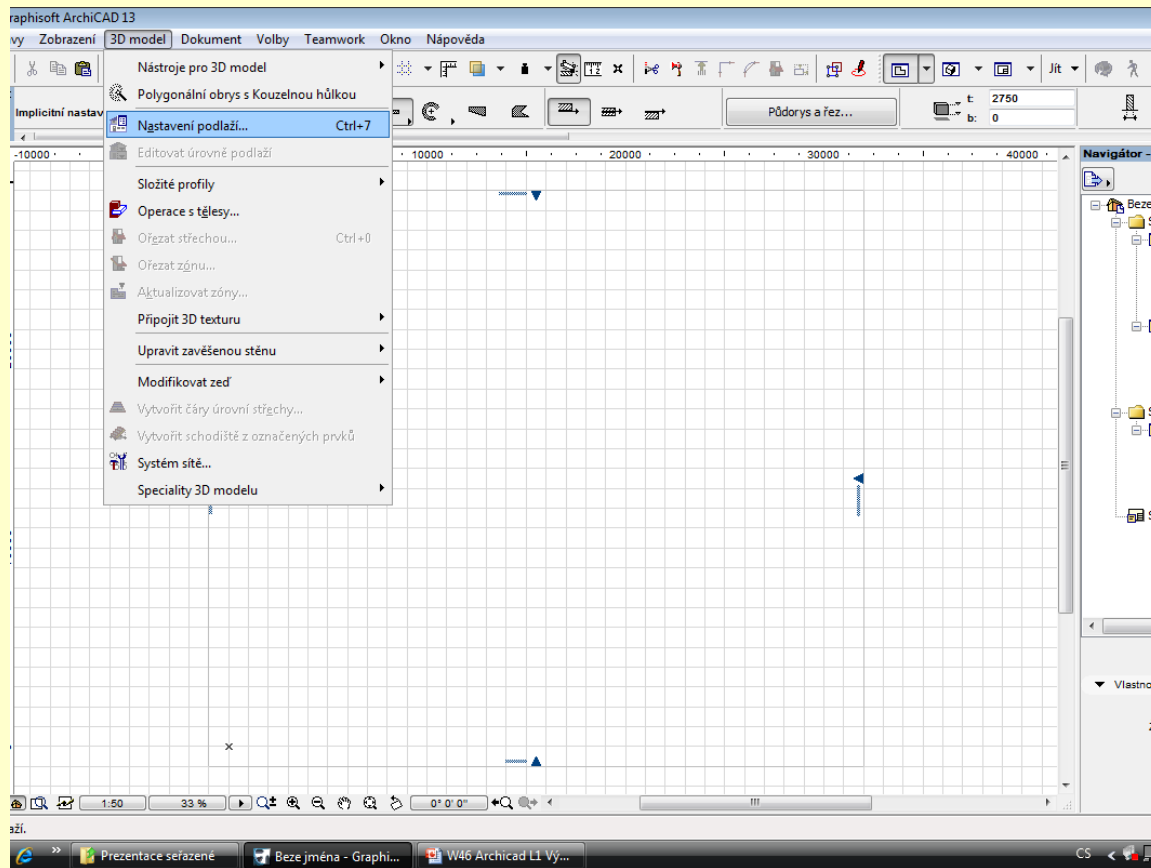
## **LEKCE 1. VÝŠKOVÉ ZÁVISLOSTI**

Vypracoval: Ing. Wasserbauer Radek

TENTO PROJEKT JE SPOLUFINANCOVÁN EVROPSKÝM SOCIÁLNÍM FONDĚM A STÁTNÍM ROZPOČTEM ČESKÉ REPUBLIKY.



OP Vzdelávání  
pro konkurenceschopnost

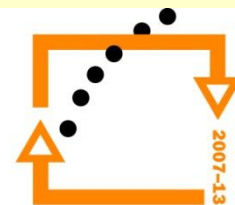


## Nastavení výšek podlaží

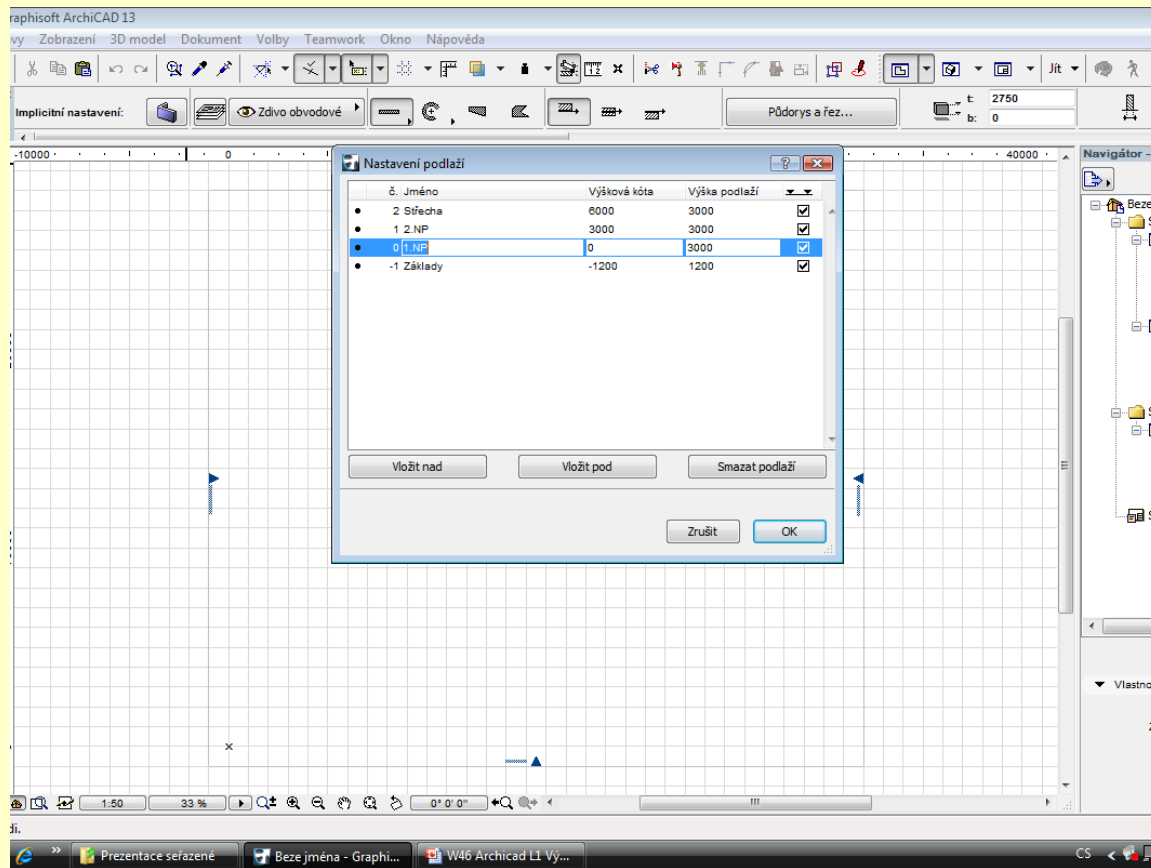
Touto volbou se otevře dialog pro nastavení podlaží

Zde je nutné nastavit konstrukční výšky podlaží

CTRL+7 Zrychlená volba pro otevření okna nastavení



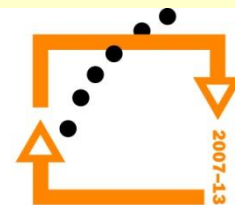
**OP Vzdělávání**  
pro konkurenceschopnost



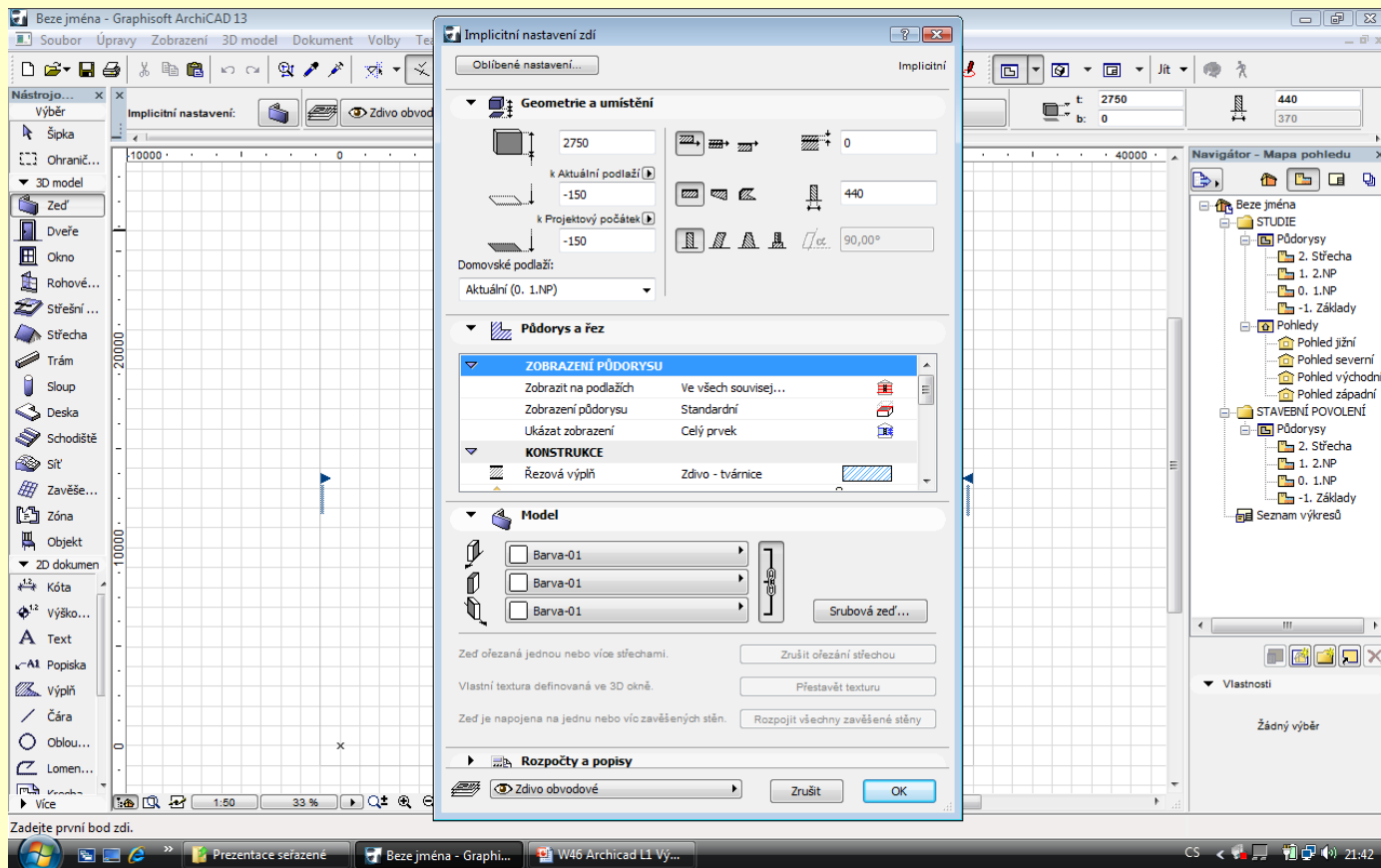
## Dialog pro nastavení výšky

Nastavení konstrukčních výšek podlaží

Nastavení výšek pater, nastavení výšek základů a krovů



**OP Vzdělávání  
pro konkurenceschopnost**

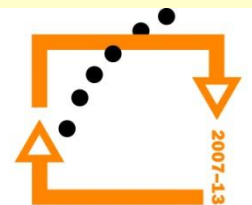


## Nastavení zdiva :

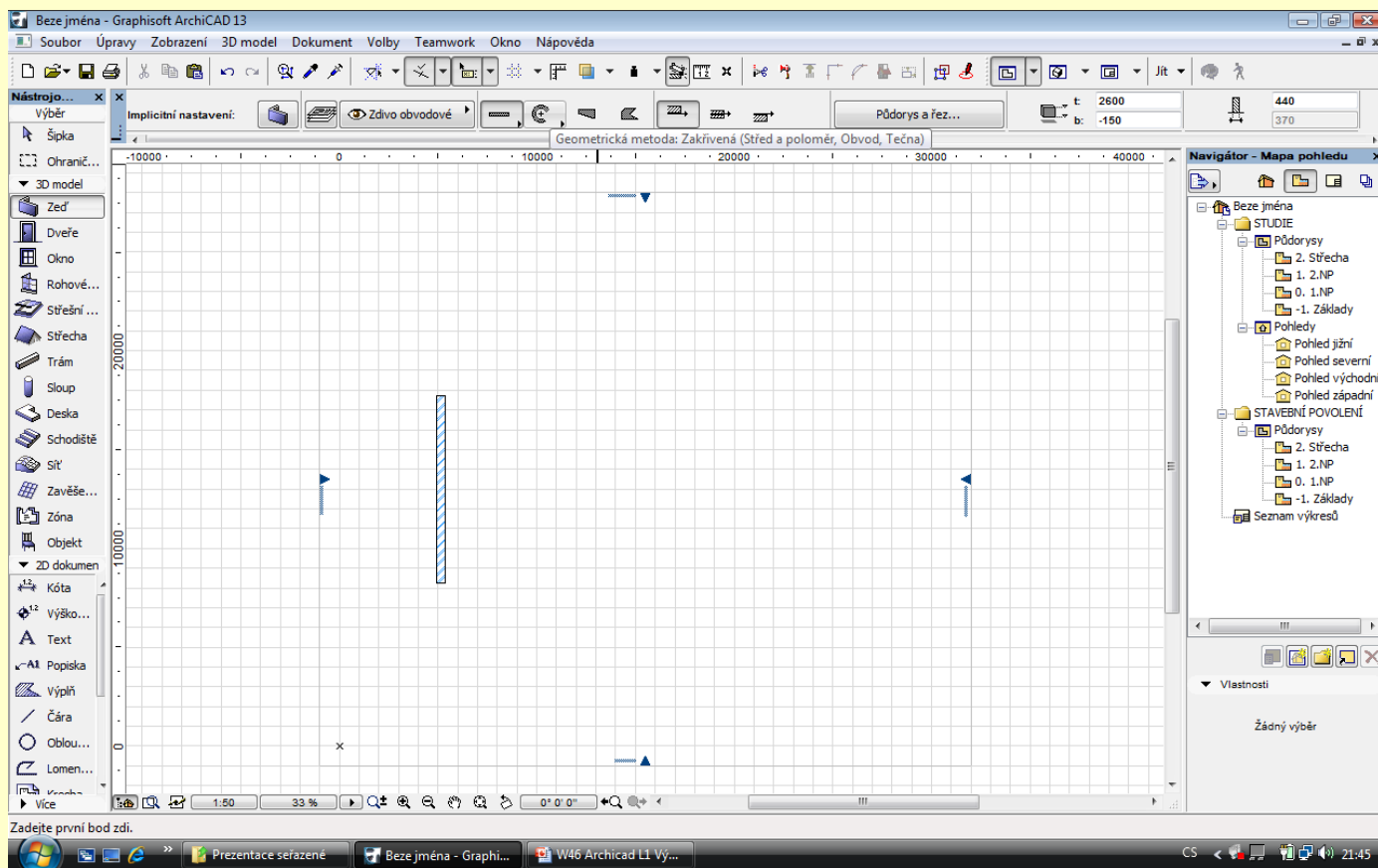
Spodní část zdiva na kótě -0,150

Výška zdiva 2750 mm

Barva zdiva bílá

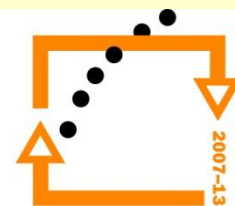


**OP Vzdělávání  
pro konkurenceschopnost**

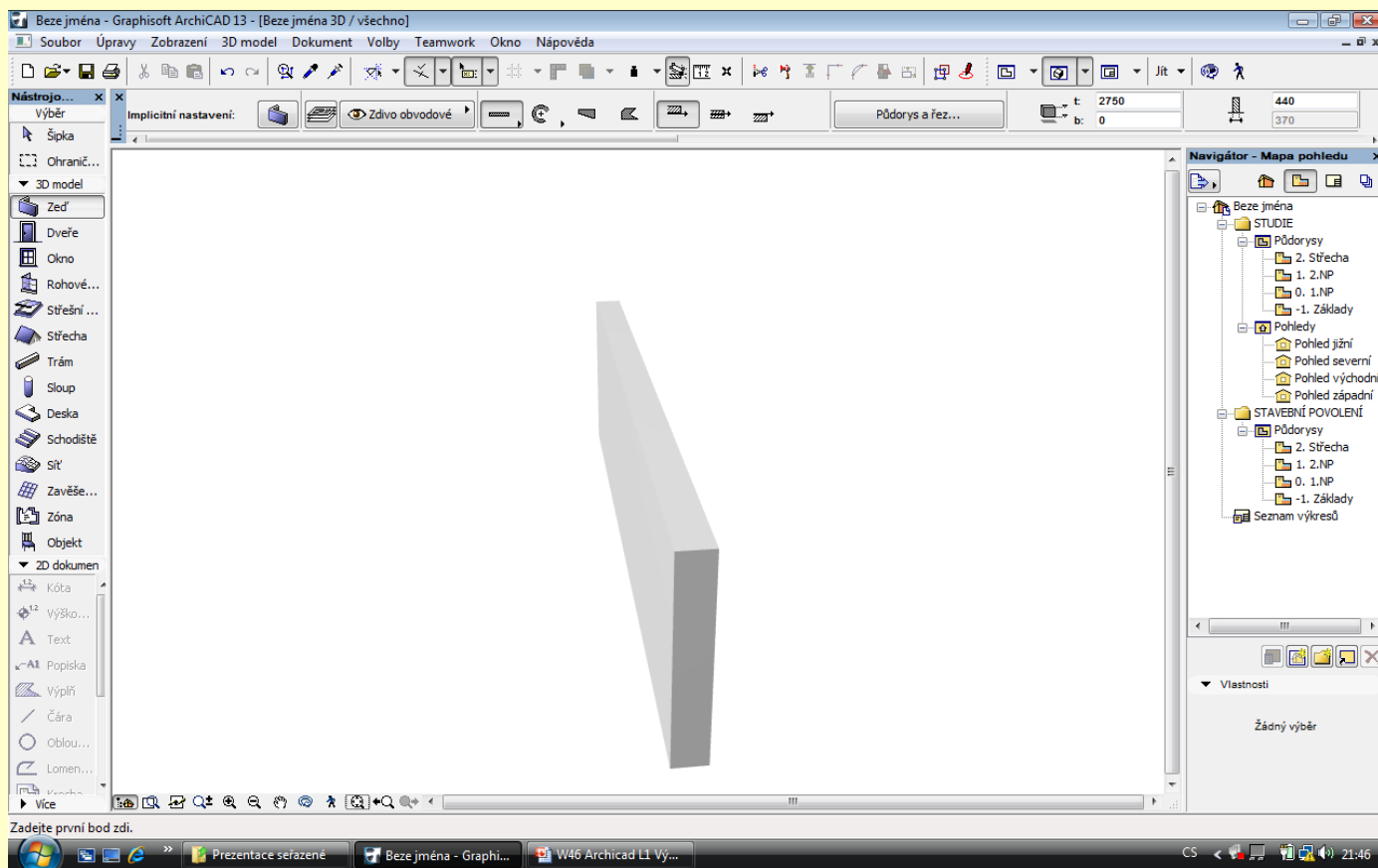


## Nakreslete zed'

Klepnutím na bod na pracovní ploše a následným tažením nakreslete zed'. Klepnutí na konci ukončí práci se zdí.



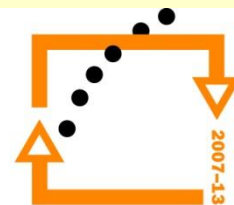
**OP Vzdělávání  
pro konkurenceschopnost**



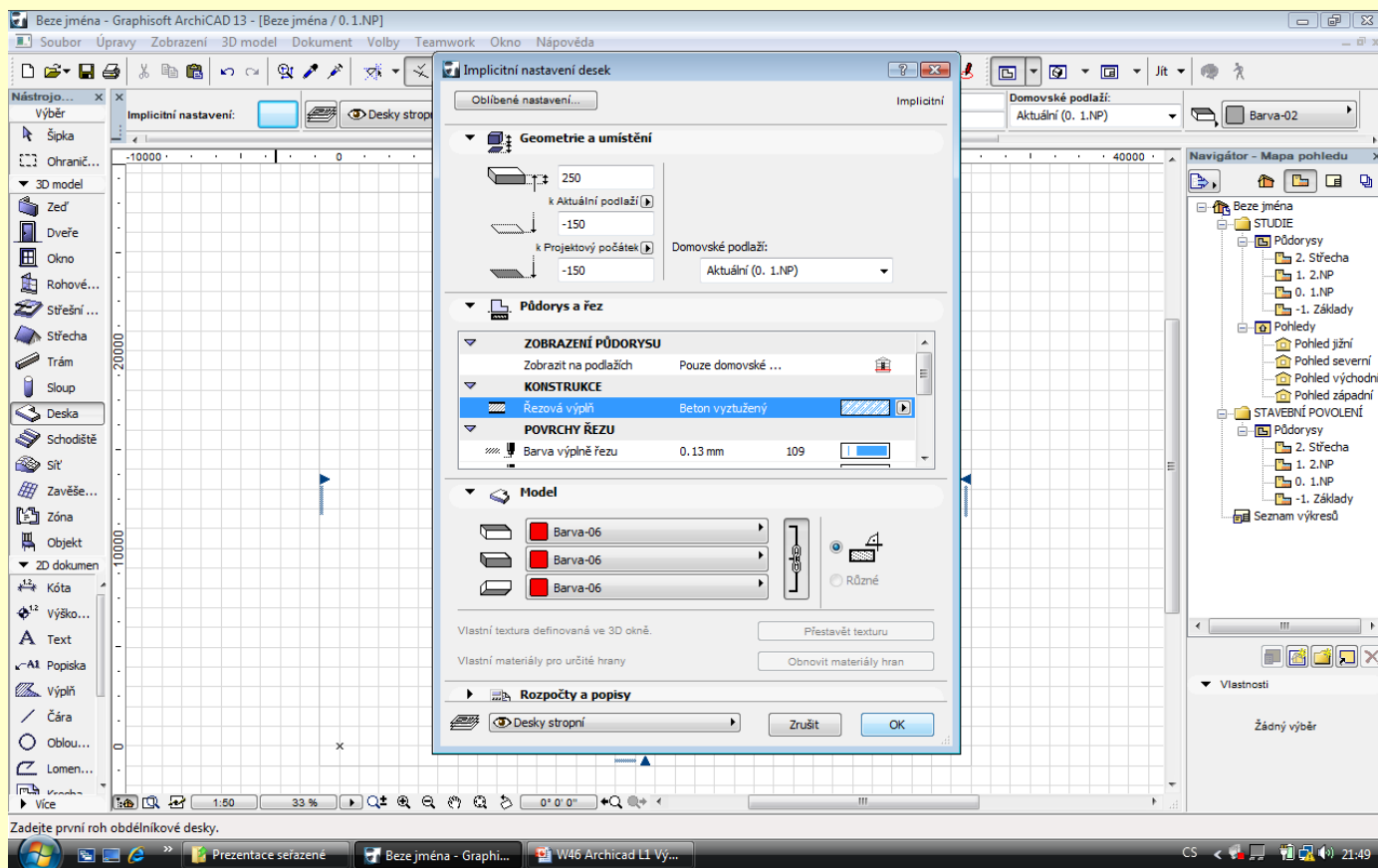
## Zdivo v prostorovém zobrazení

Klávesou F5 nebo CTRL + F5 zobrazíte zeď v prostoru

Klávesou F2 se vrátíte do základního půdorysného zobrazení



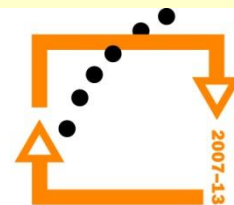
**OP Vzdělávání**  
pro konkurenceschopnost

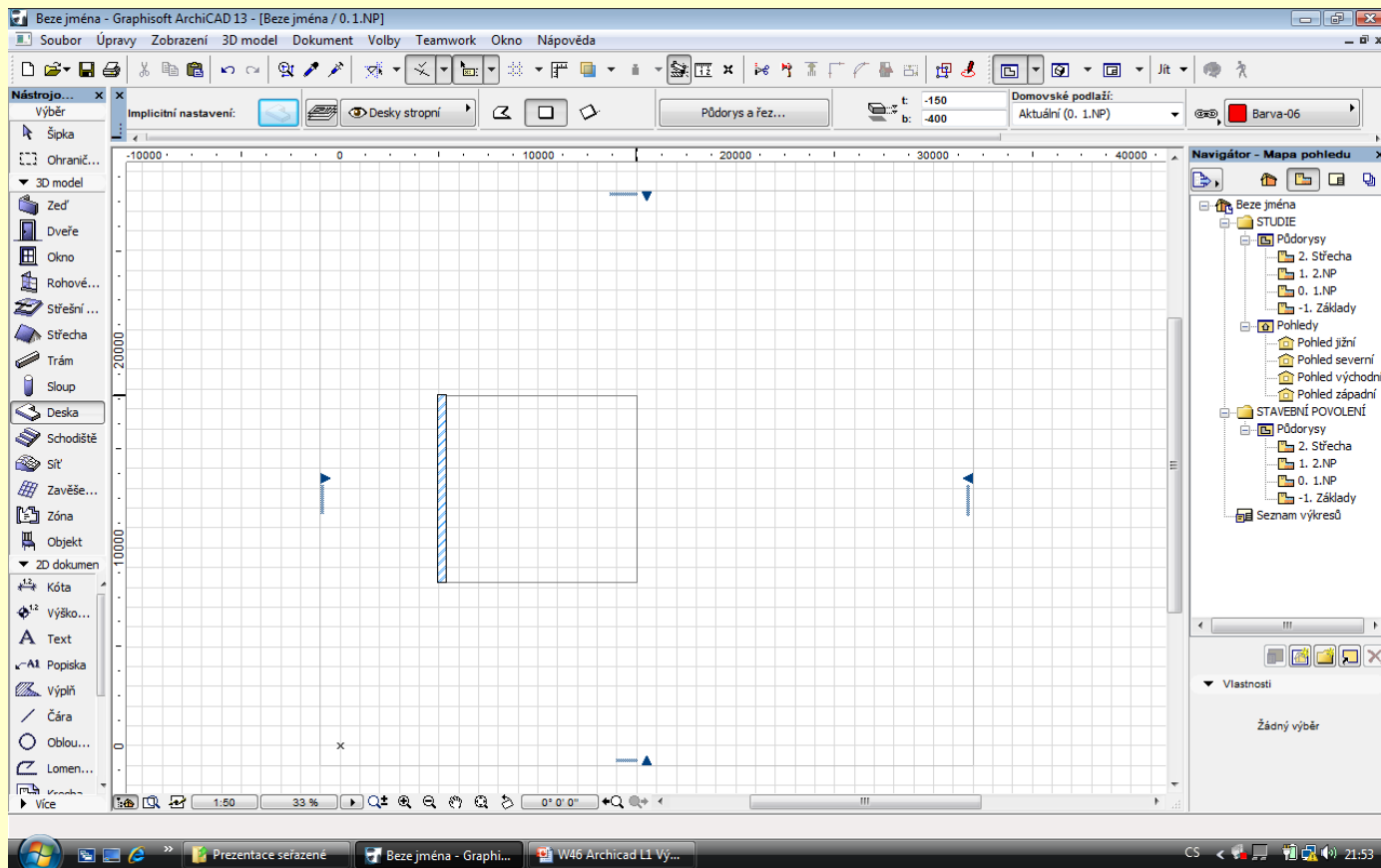


## Nastavení nosné konstrukce stropu nástroj deska

Nastavení desky pro vytvoření nosné konstrukce stropu:

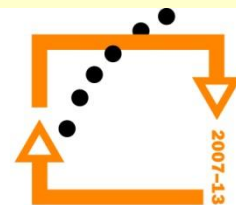
- Deska se zadává horní hranou = -0,150
- Tloušťka desky 250 mm
- Barva červená





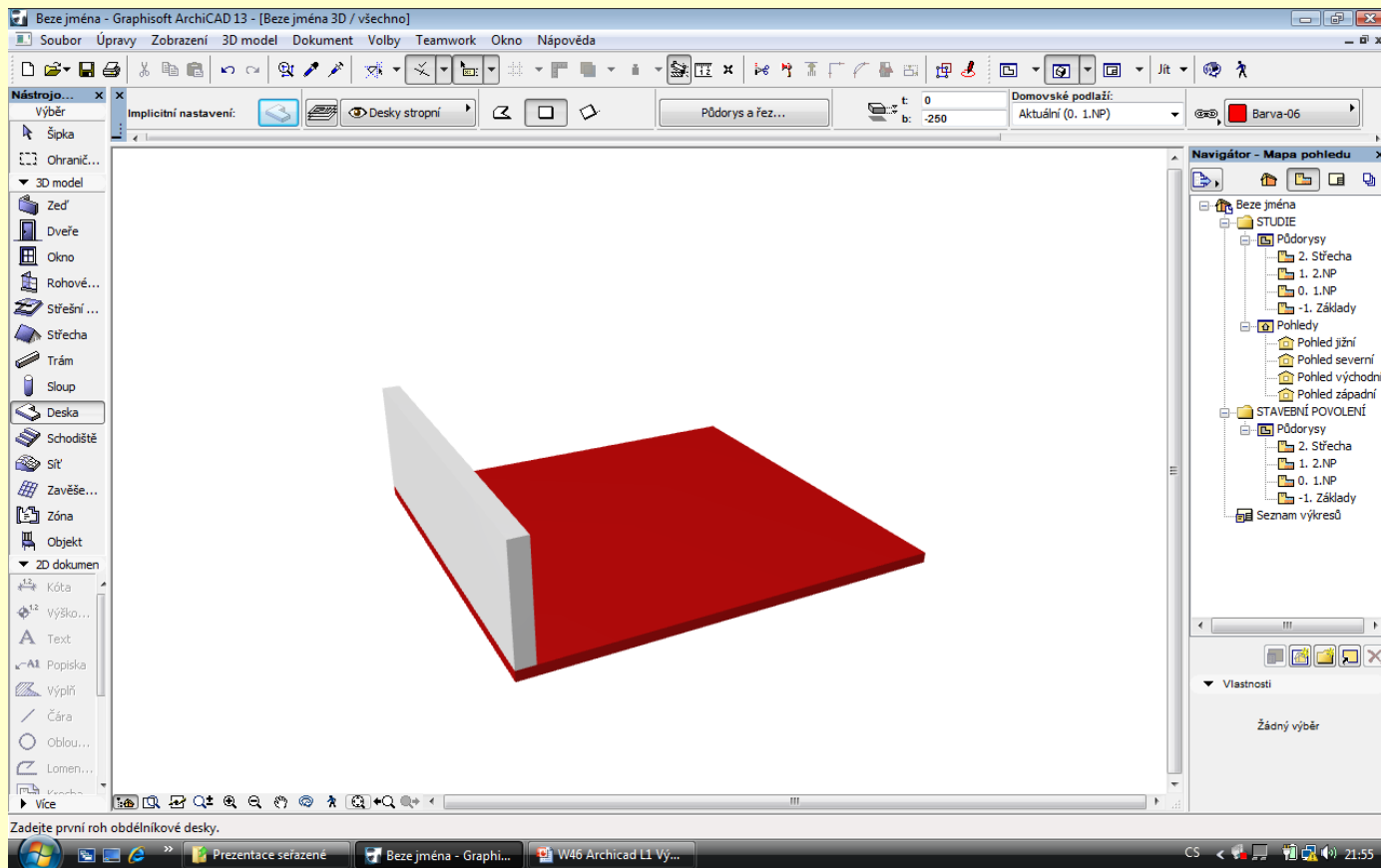
## Vložení stropní konstrukce

Přichytit k venkovní části zdiva a tažením úhlopříčky vložit desku



**OP Vzdělávání  
pro konkurenceschopnost**

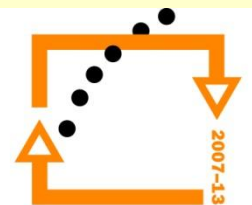




## Zobrazení zdi a desky v prostoru

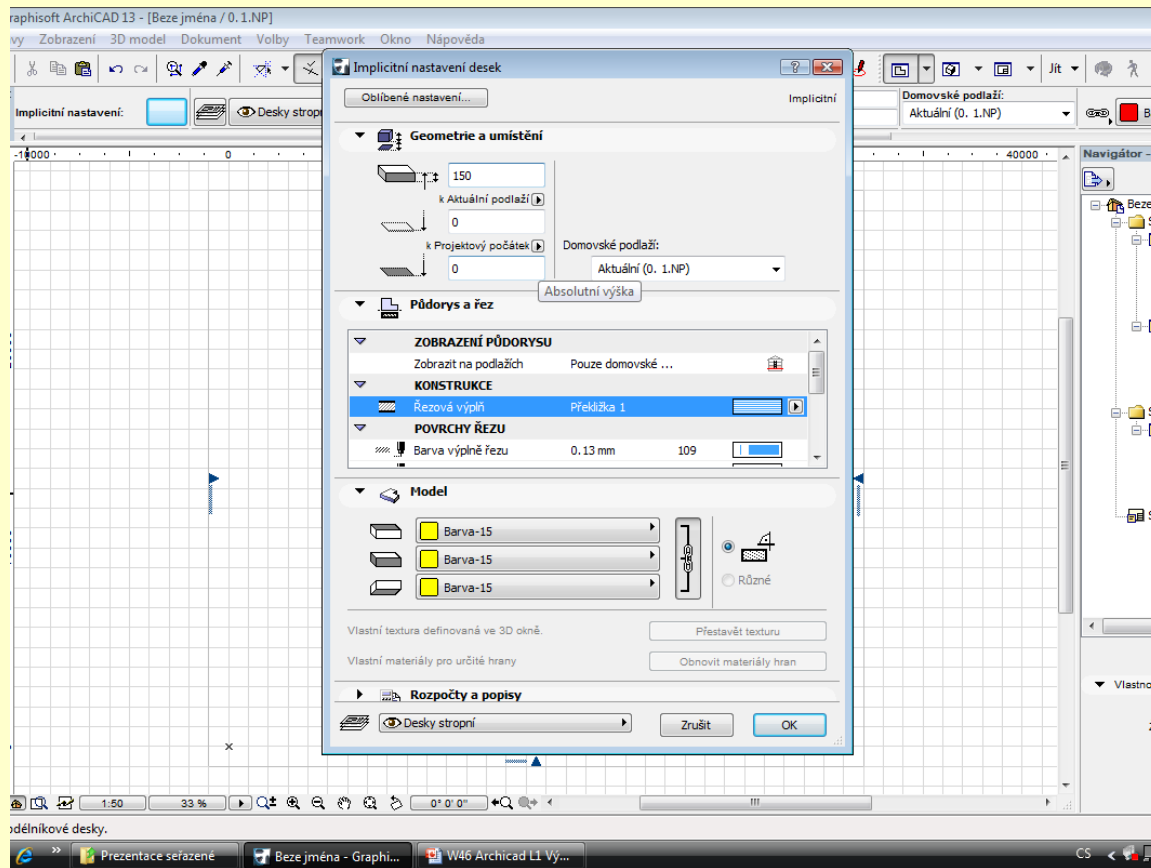
Stisknutím klávesy F5 nebo CTRL+F5

Klávesou F2 návrat do půdorysu



OP Vzdělávání

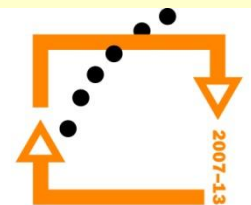
pro konkurenceschopnost

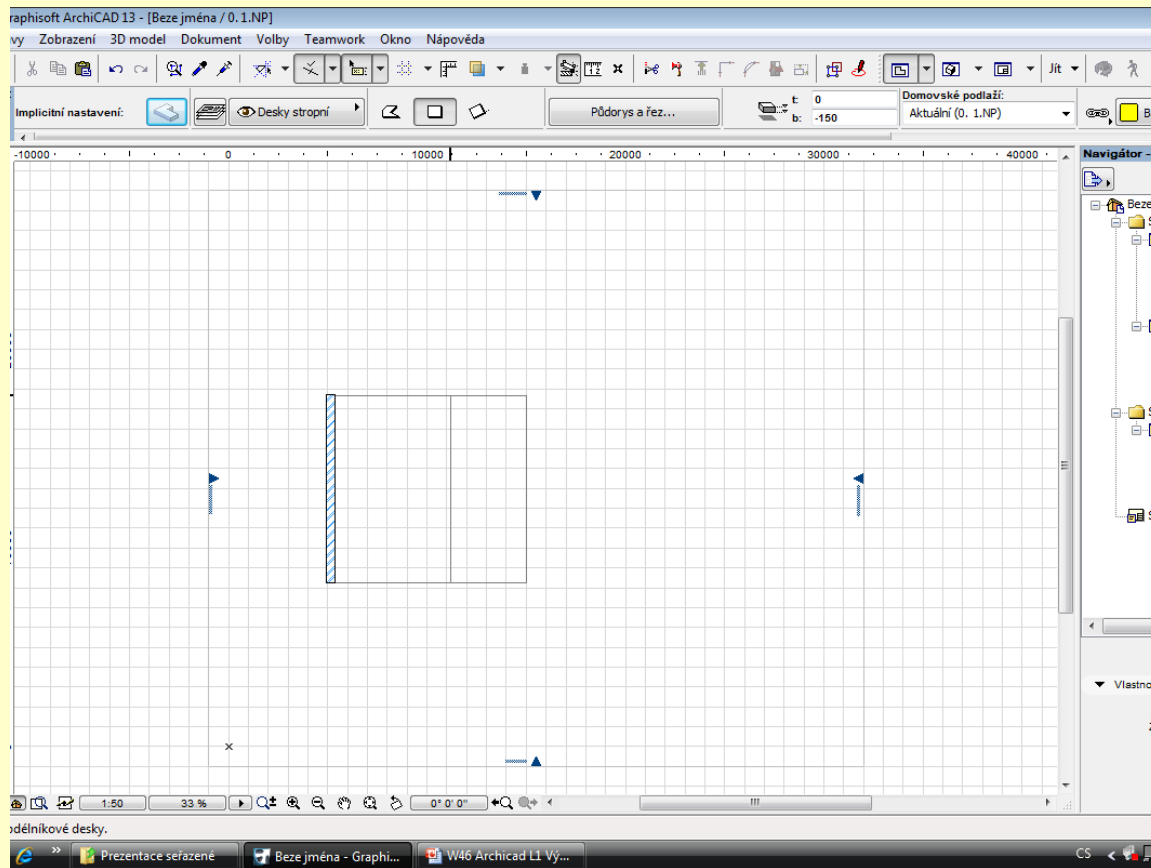


## Deska pro nenosnou část podlahy

Nastavení nástroje deska pro vytvoření podlahy:

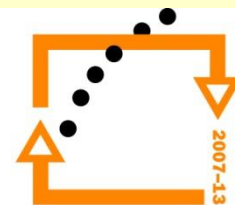
- Tloušťka podlahy 150 mm
- Horní hrana desky na kótě 0
- Barva žlutá
- Šrafa konstrukce změněná



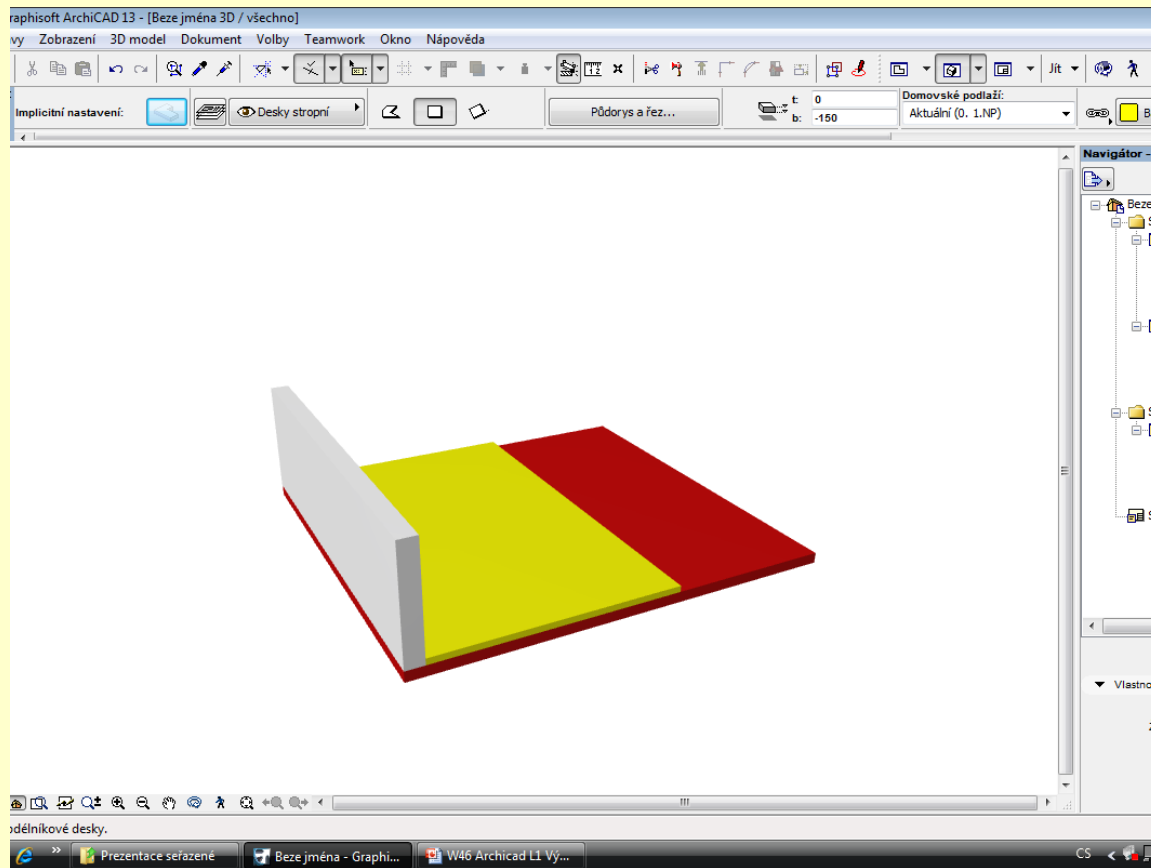


## Klepnutím vložíme desku podlahy

Vložení podlahy nad část stropní desky



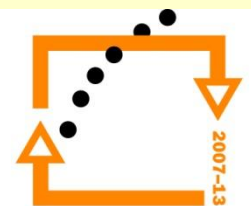
**OP Vzdělávání**  
pro konkurenceschopnost



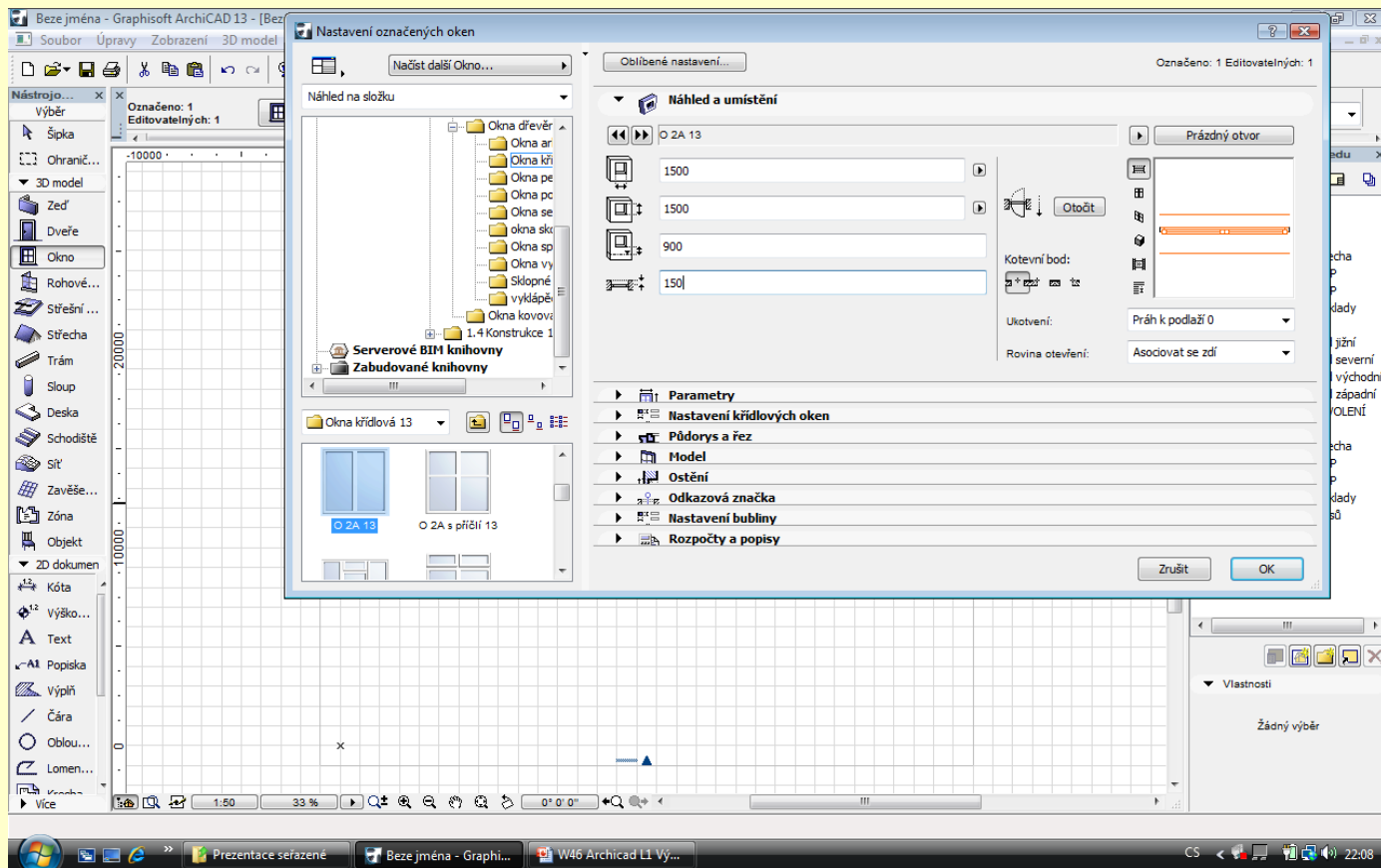
## Zobrazení zdi, podlah a stropu

Klávesou F5 nebo CTRL + F5 zobrazíte zeď v prostoru

Klávesou F2 se vrátíte do základního půdorysného zobrazení



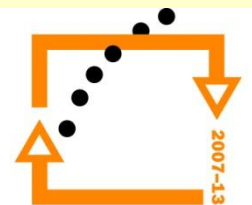
**OP Vzdělávání**  
pro konkurenceschopnost



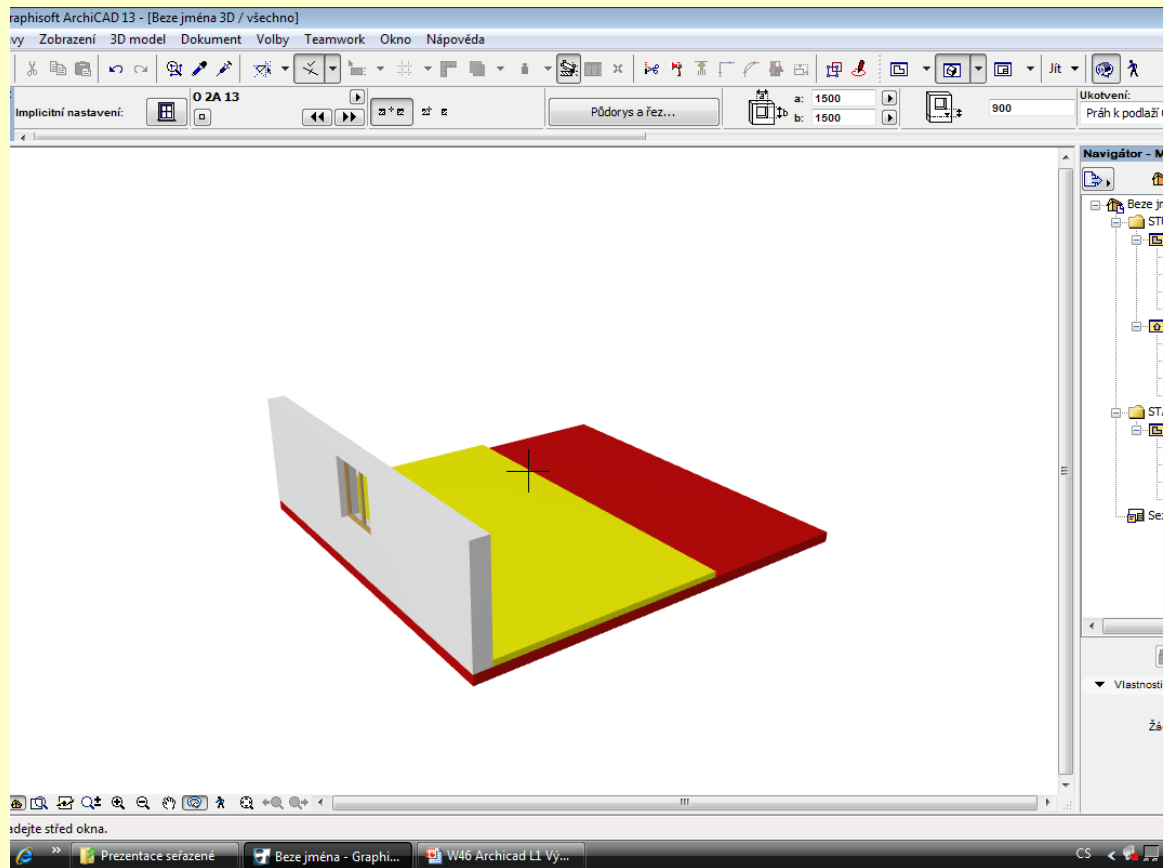
## Vložení okna

Nastavení okna

Nutno nastavení i odsazení okna ve zdivu



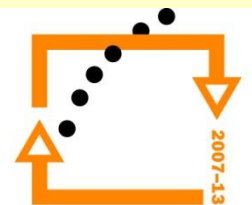
**OP Vzdělávání  
pro konkurenceschopnost**



## Vložení okna do zdiva

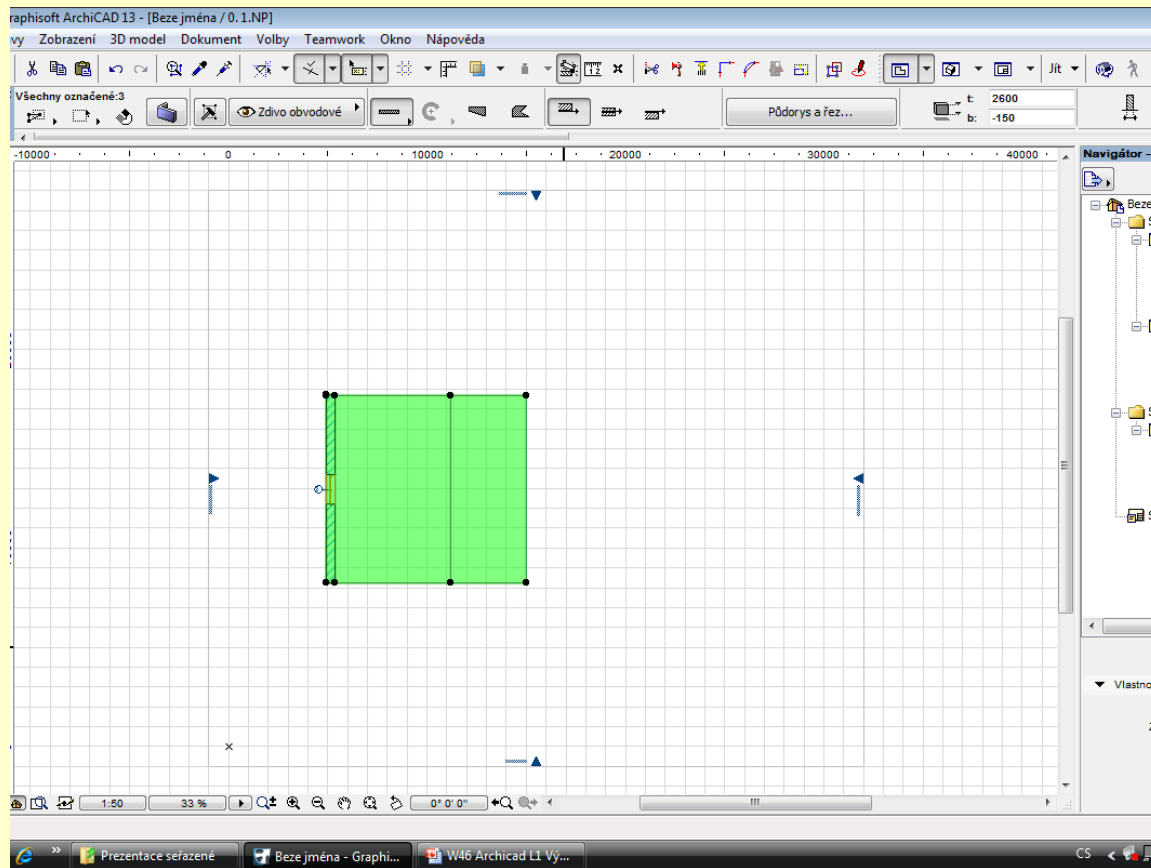
Klávesou F5 nebo CTRL + F5 zobrazíte zeď v prostoru

Klávesou F2 se vrátíte do základního půdorysného zobrazení



OP Vzdělávání

pro konkurenceschopnost

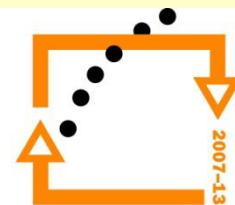


## Kopírování

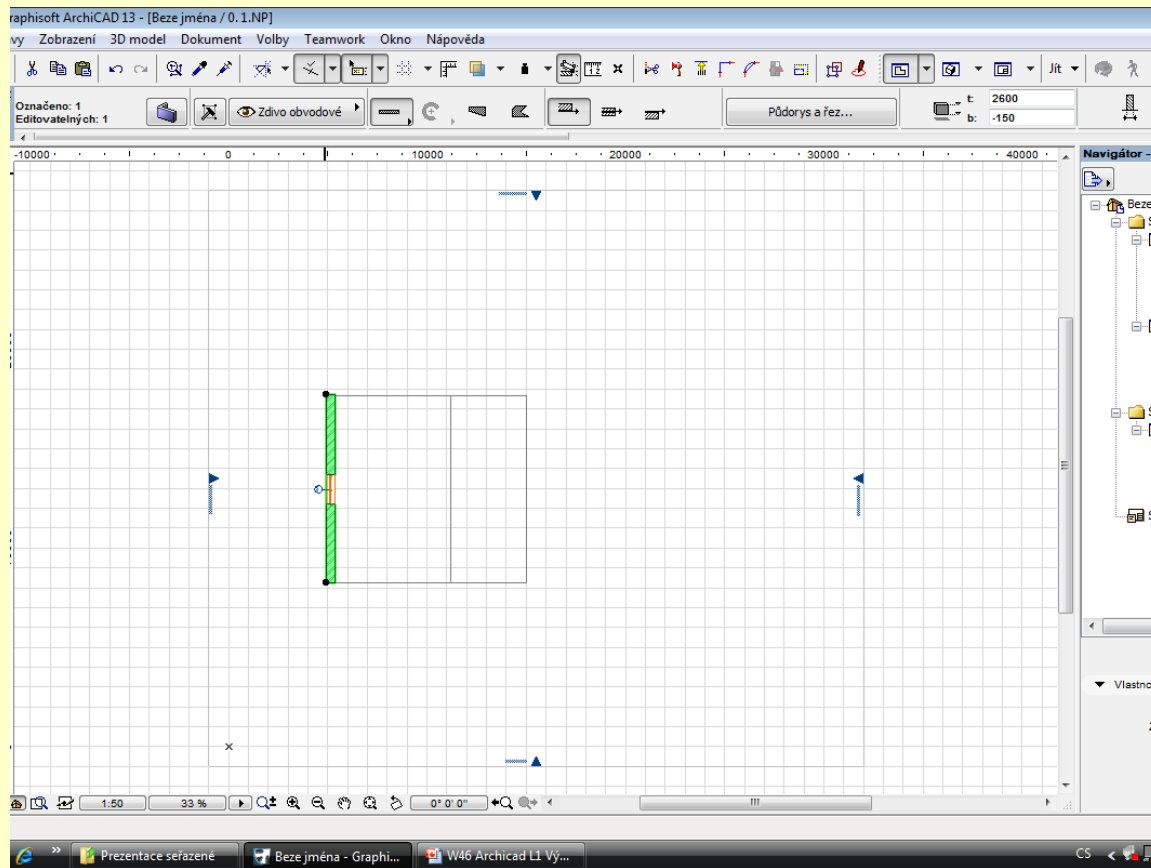
Nástrojem šipka označíte celý objekt

Stisknutím kláves CTRL+C provede zkopírováním do schránky

Stisknutím SIFT+F2 přejdete na vyšší podlaží CTRL+V vložíte objekt do vyššího podlaží. Návrat do nižšího podlaží CTRL+F2

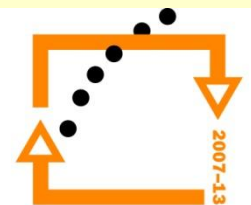


**OP Vzdělávání**  
pro konkurenceschopnost



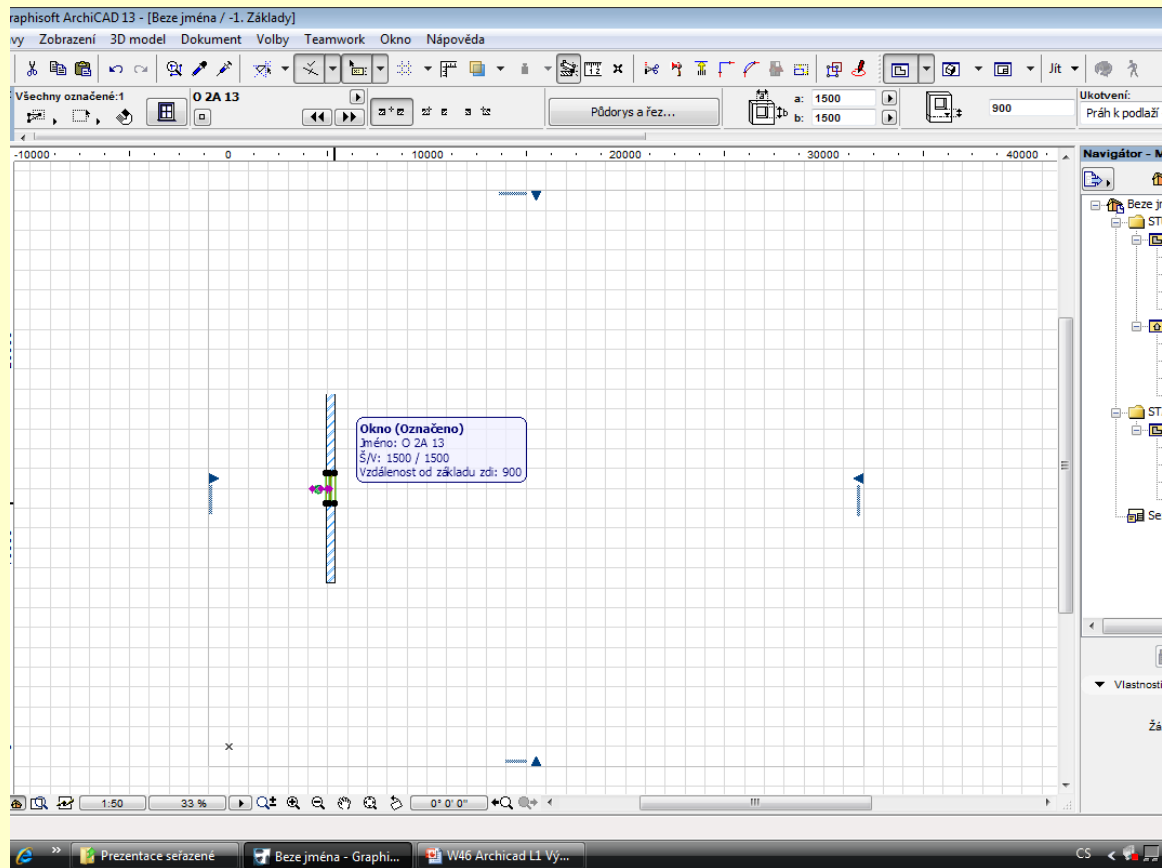
## Označení zdiva v přízemí

Označte zdivo příkazem CTRL+C zkopírujte a příkazem CTRL+F2 přejděte do spodního podlaží. CTRL+V vložte zdivo do spodního podlaží



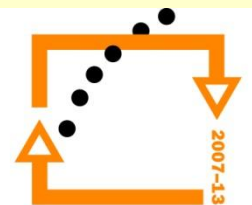
**OP Vzdelávání**  
pro konkurenceschopnost



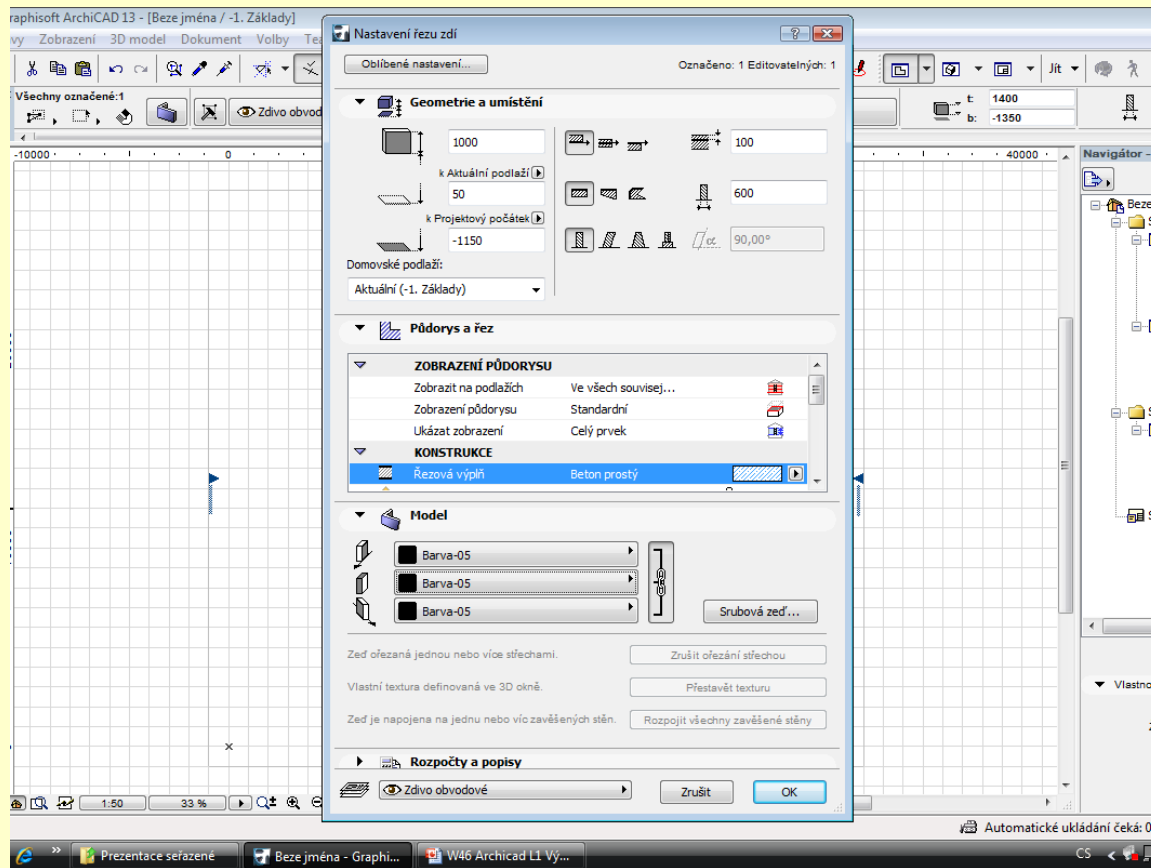


## Vymazání okna

Označte nástrojem šipka okna a smažte jej klávesou DELETE

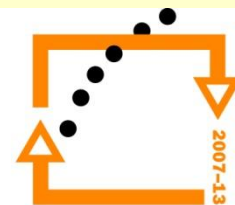


**OP Vzdělávání  
pro konkurenceschopnost**

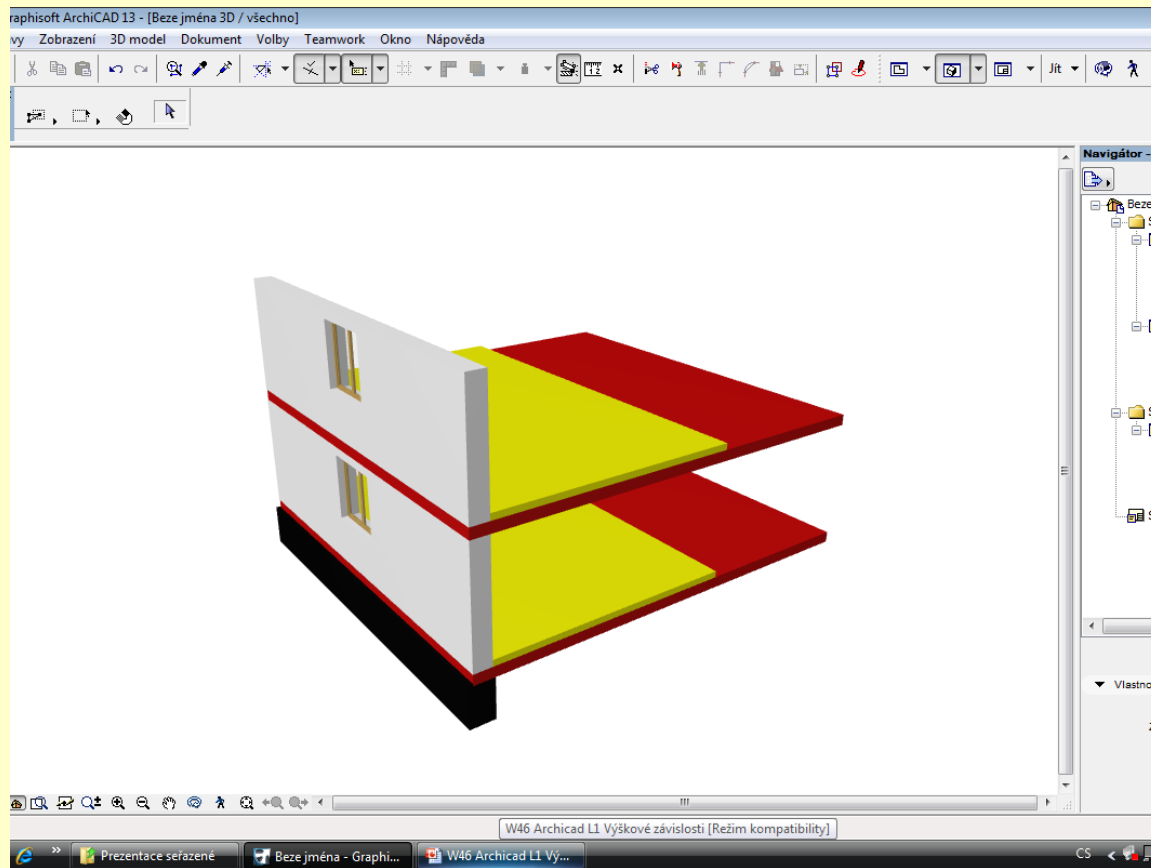


## Nastavení zdiva základu

Výška zdiva 1000 mm, šířka zdiva 600 mm, odsazení zdiva 100, barva černá, šrafa beton, spodní hrana na kótě -1,350



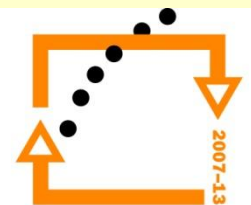
**OP Vzdělávání  
pro konkurenceschopnost**



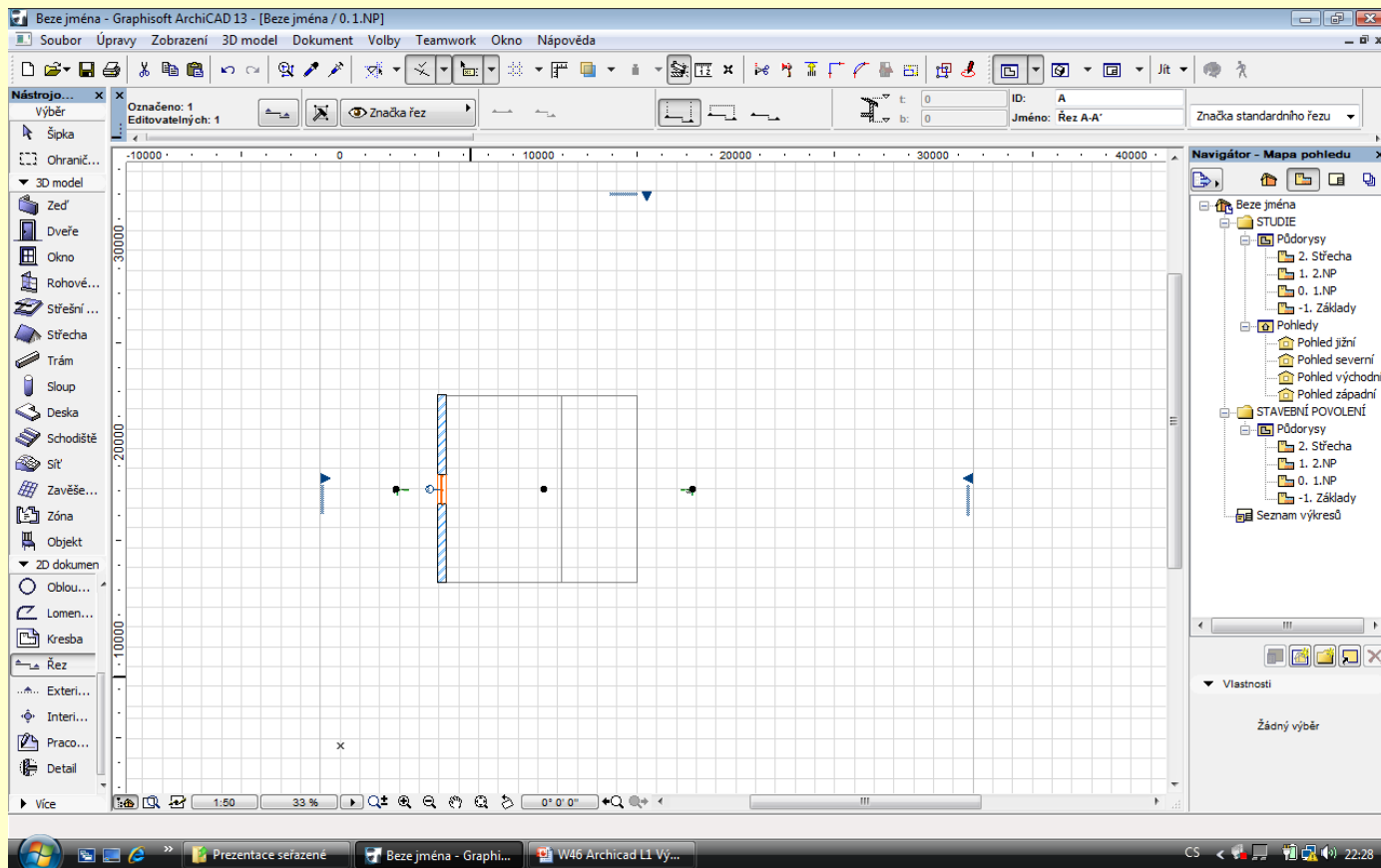
## Zobrazení konstrukce ve 3D prostoru

Klávesou F5 nebo CTRL + F5 zobrazíte zeď v prostoru

Klávesou F2 se vrátíte do základního půdorysného zobrazení



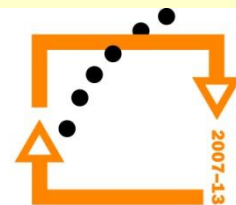
**OP Vzdělávání**  
pro konkurenceschopnost



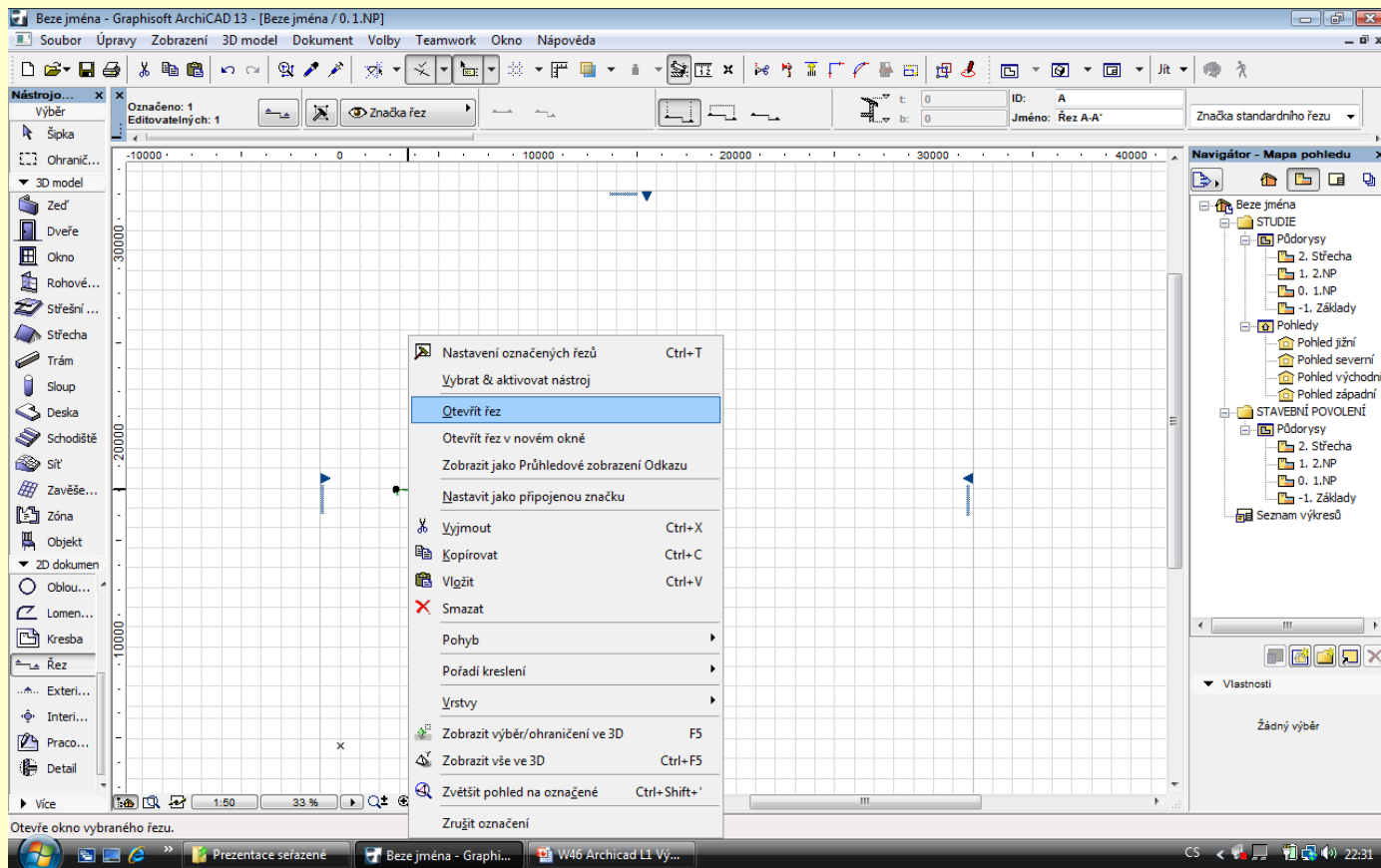
## Vložení řezové roviny

Nástrojem řez vložíte řezovou rovinu

Následně pravým tlačítkem myši otevřete dialog a necháte zobrazit řez.

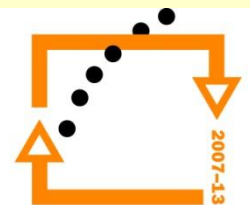


**OP Vzdělávání  
pro konkurenceschopnost**

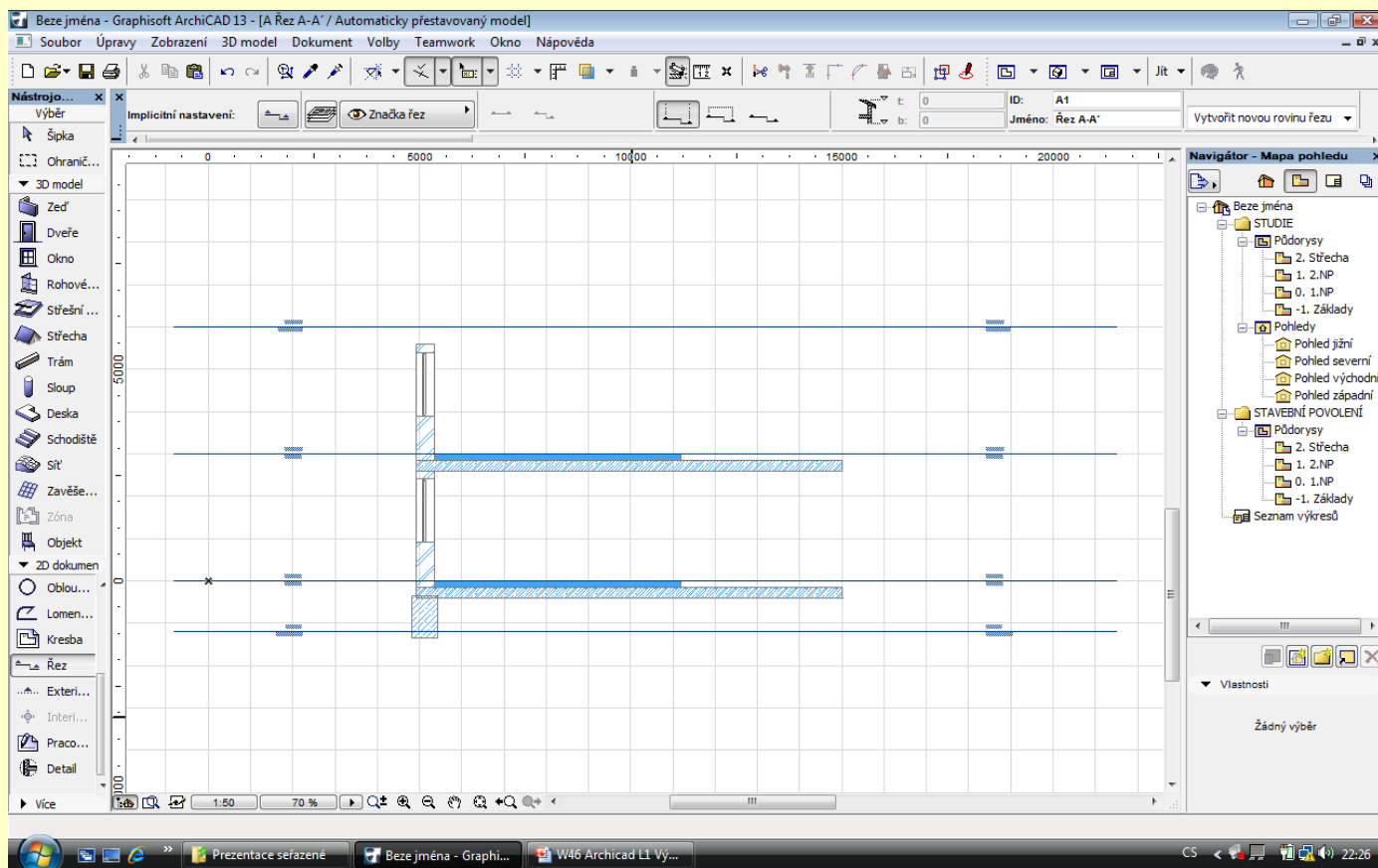


## Otevření řezu

Po stisknutí tlačítka myši otevřete řez

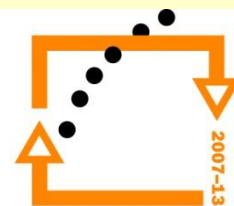


**OP Vzdělávání  
pro konkurenceschopnost**



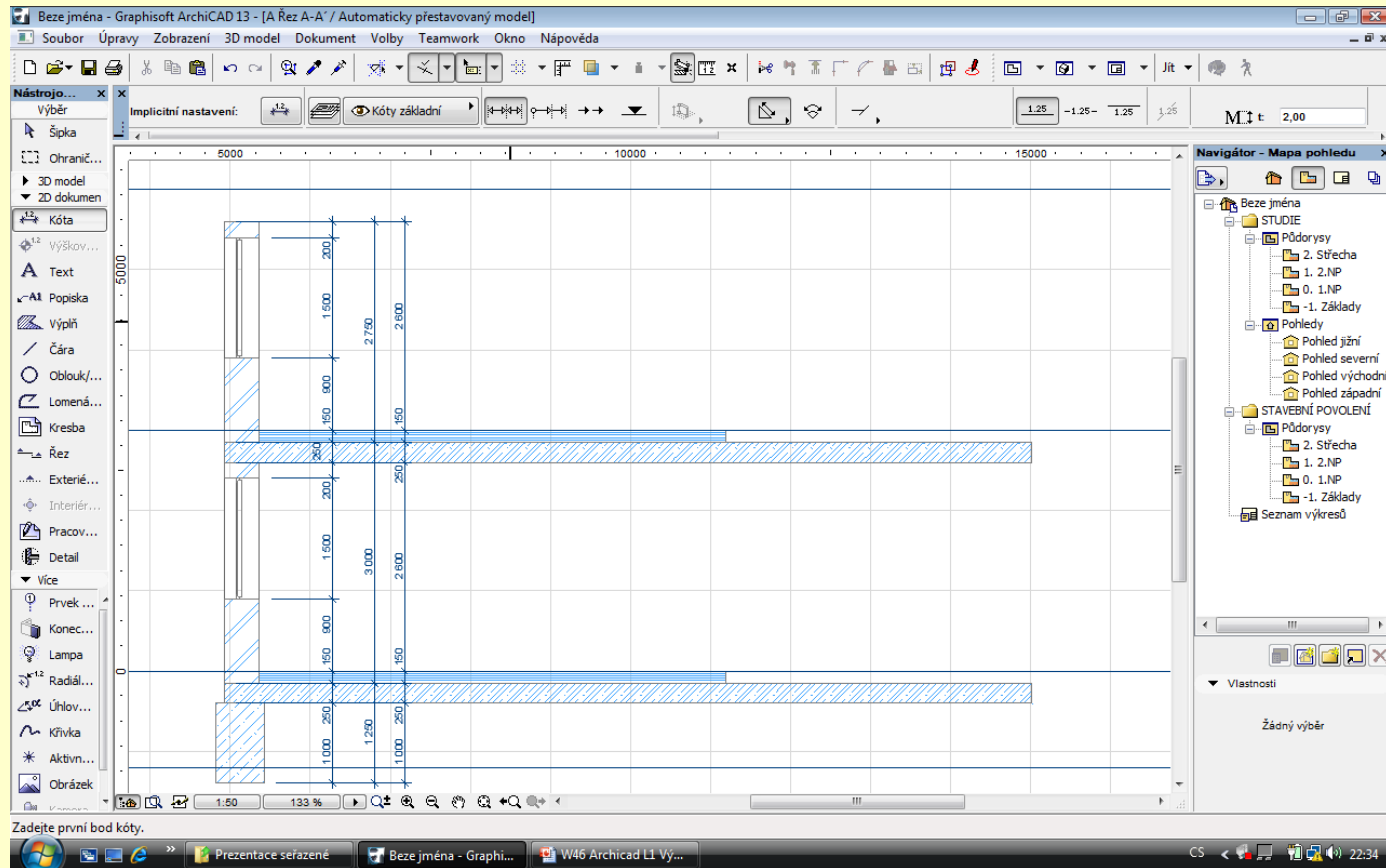
## Řez zdiva

Po provedení řezu konstrukcí vidíte vztah mezi nosnou konstrukcí a nenosnou konstrukcí



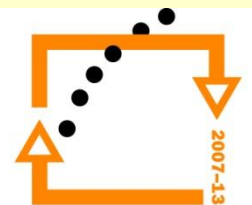
OP Vzdělávání

pro konkurenceschopnost



## Okótování svislého řezu

Provedení okótování svislého řezu

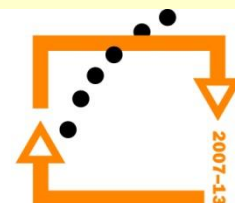


**OP Vzdělávání  
pro konkurenceschopnost**

# Použité materiály

Použité obrázky a programy:

- Grafisoft výrobce programu
- Cegra s.r.o český distributor
- Použit program ArchiCAD 13 ve studentské verzi



**OP Vzdelávání**  
**pro konkurenceschopnost**