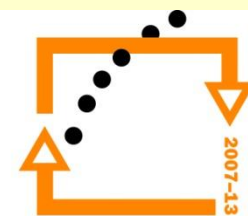




Téma: ArchiCAD nastavení oken

Vypracoval: Ing. Wasserbauer Radek

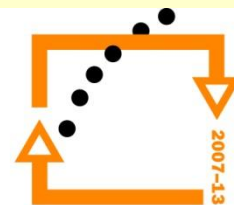
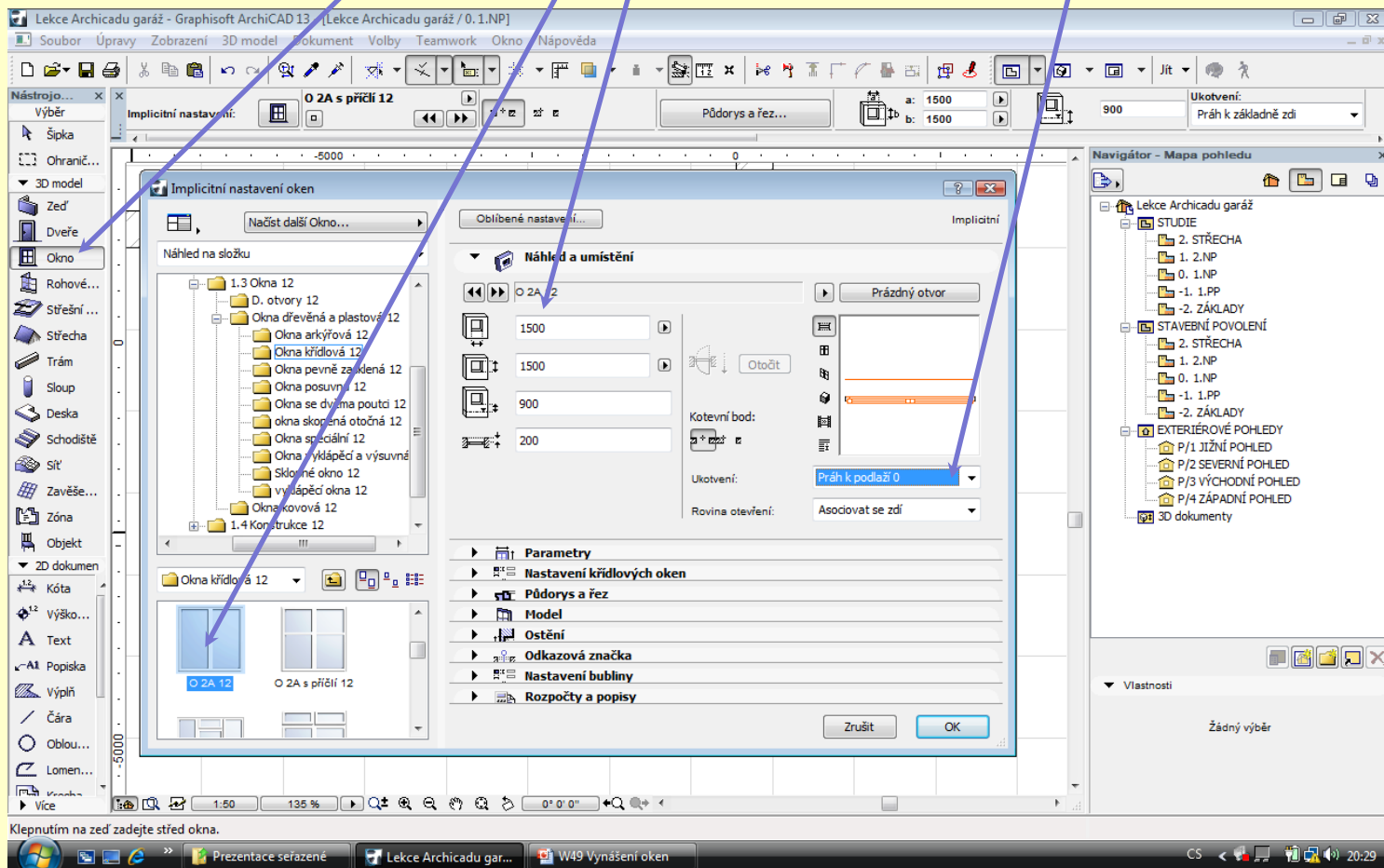
TENTO PROJEKT JE SPOLUFINANCOVÁN EVROPSKÝM SOCIÁLNÍM FONDEM A STÁTNÍM ROZPOČTEM ČESKÉ REPUBLIKY.



OP Vzdělávání
pro konkurenceschopnost

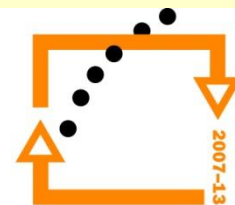
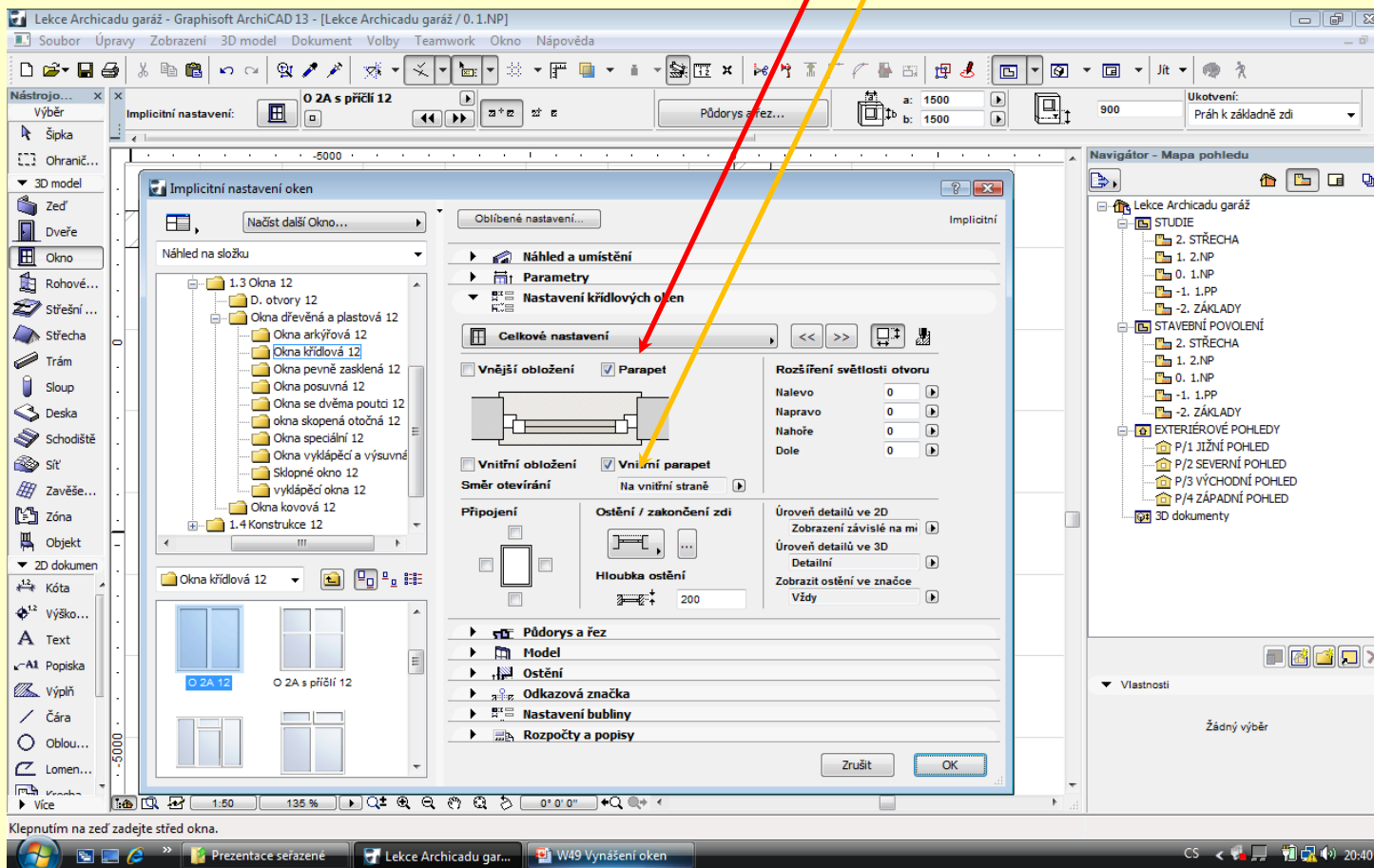
NASTAVENÍ OKNA

- Spustit nástroj OKNO
- Vybrat typ okna
- Nastavit rozměry oken (šířka, výška, parapet, odsazení) (pro náš případ 1500,1500,900,200)
- Nastavit dolní kotvu parapetu na úroveň podlaží



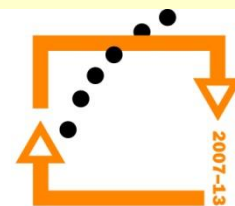
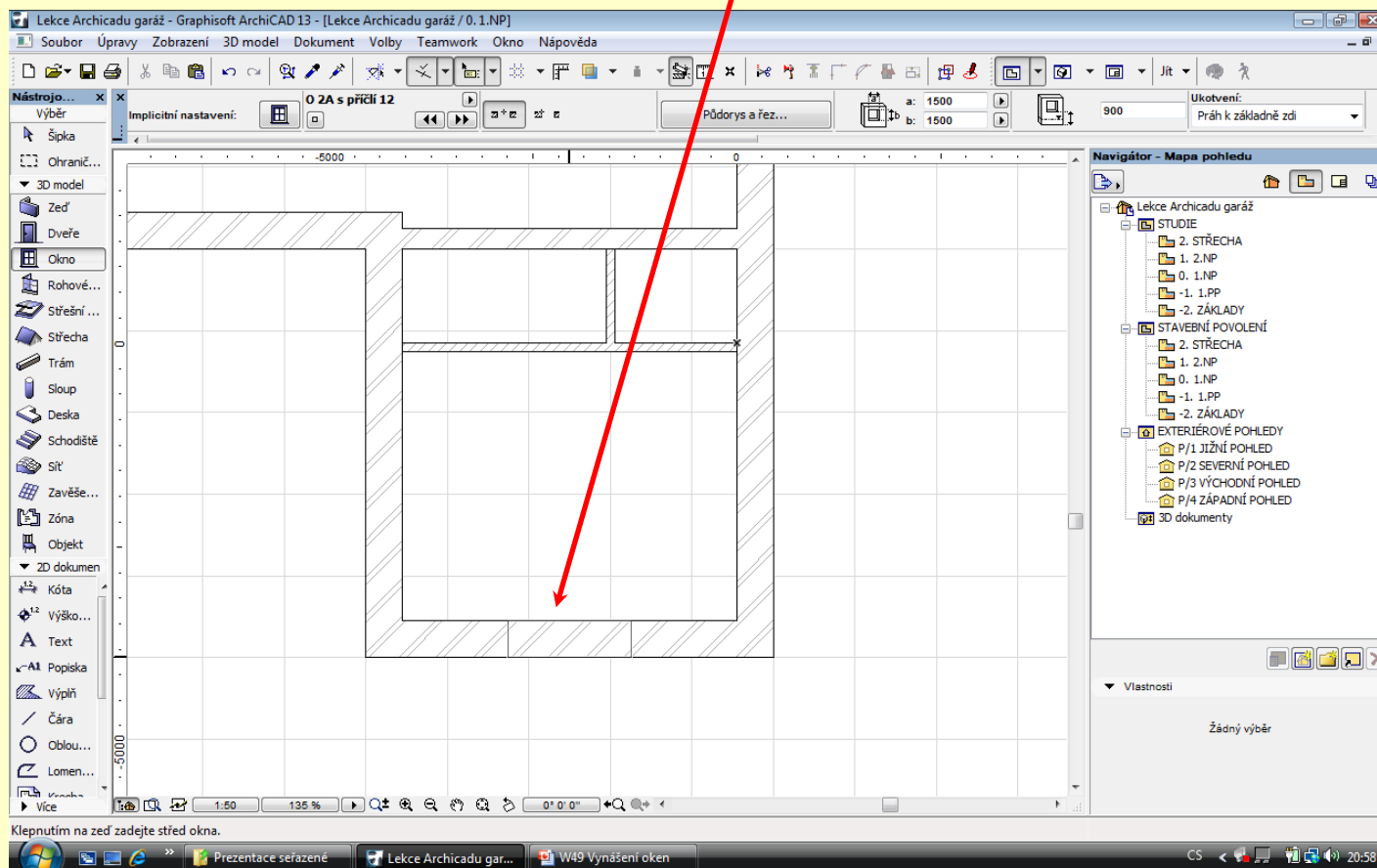
NASTAVENÍ DOPLŇKOVÝCH PARAMETRŮ OKNA

- Zapněte parapet vnitřní a vnější

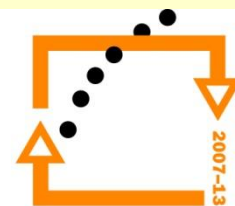
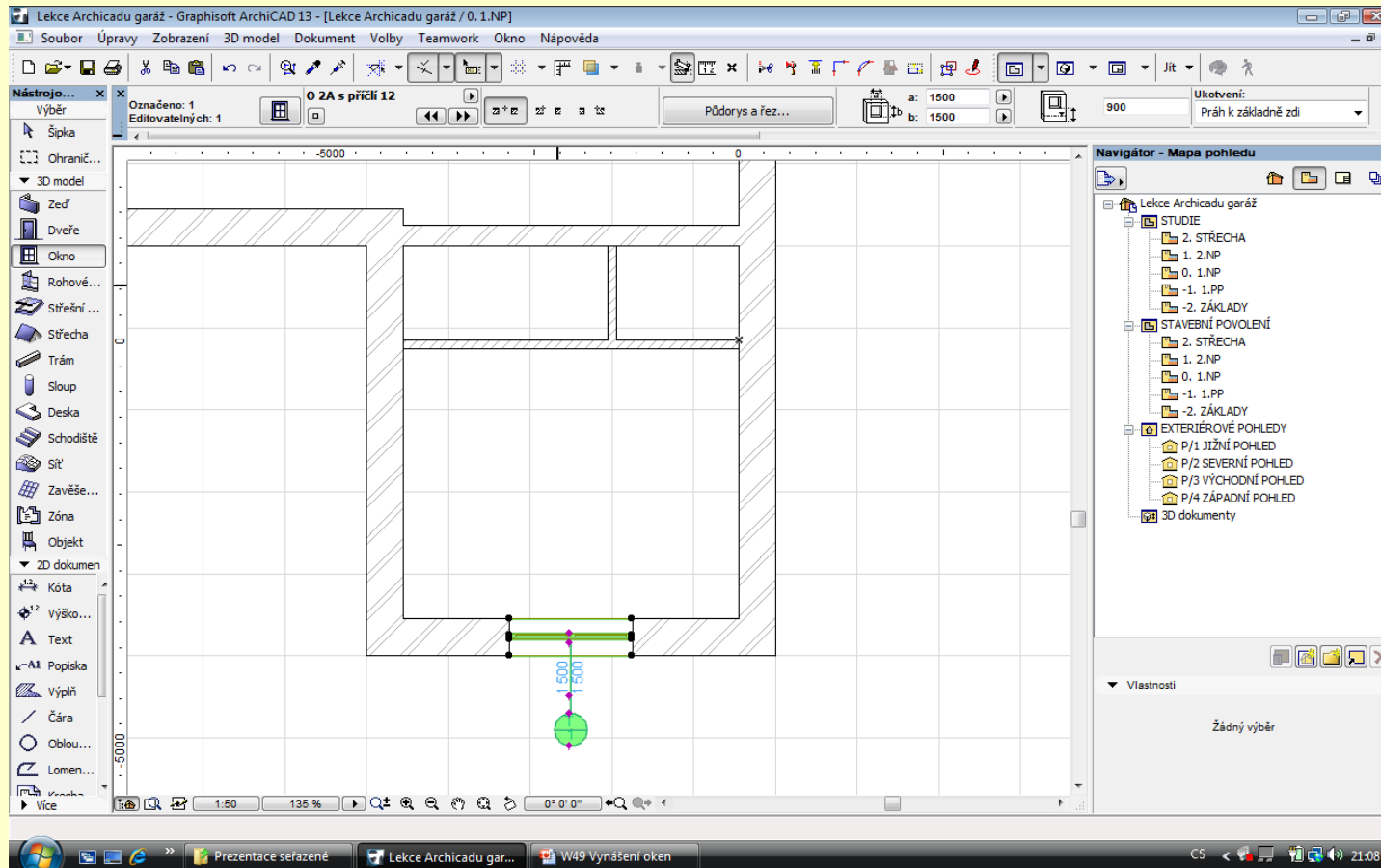


OSAZENÍ PŘÍČKY NA STŘED OKNA

- Nastavit kotevní bod na střed
- Najděte střed zdi a vložte okno
- Okno zafixujete klepnutím

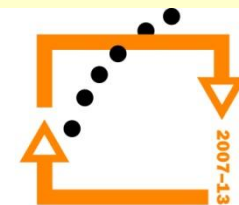
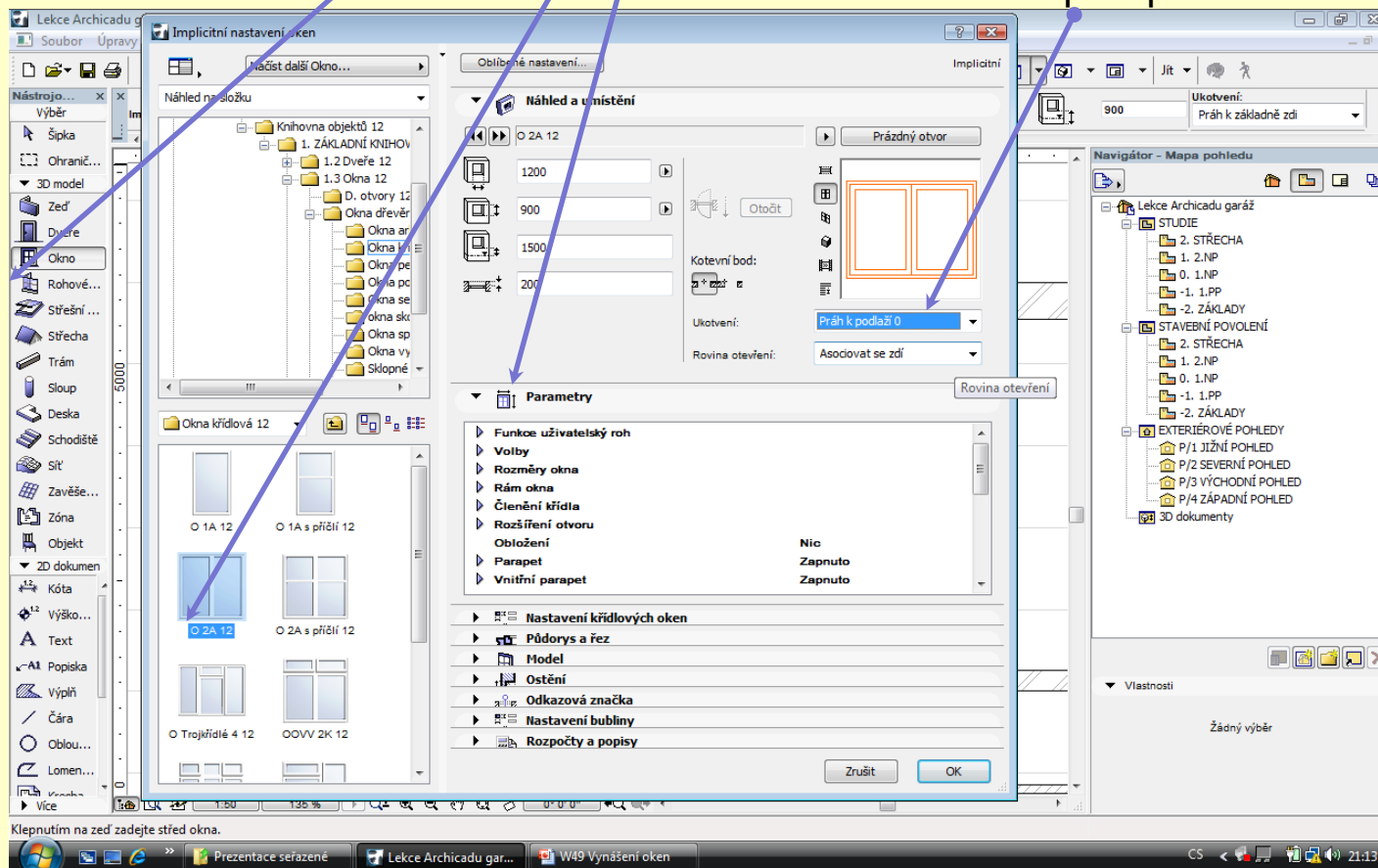


VÝSLEDEK OKNA OSAZENÍ NA STŘED ZDI



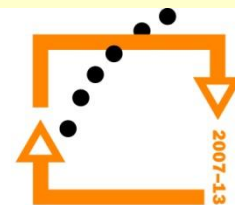
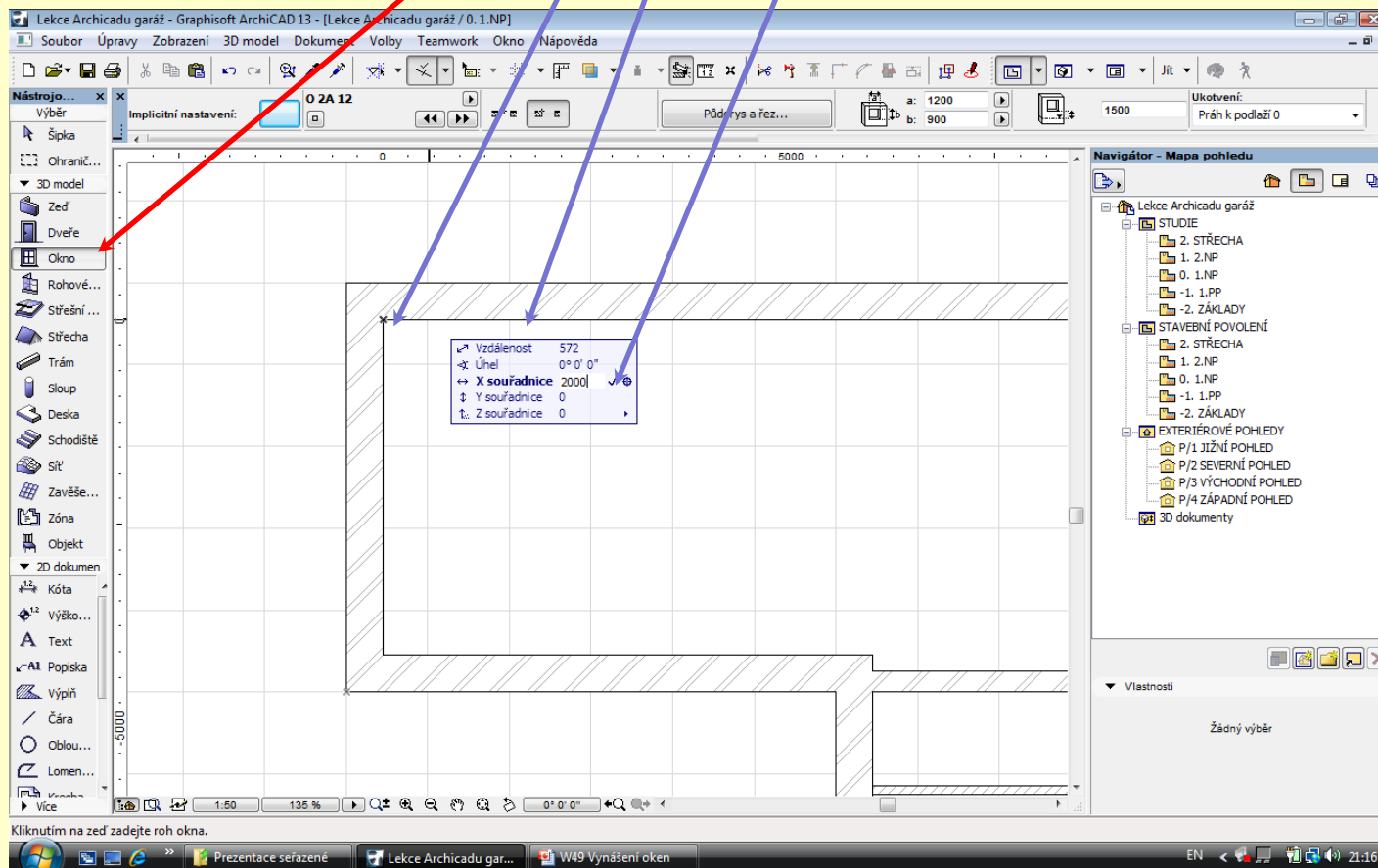
NASTAVENÍ OKNA

- Spustit nástroj OKNO
- Vybrat typ okna
- Nastavit rozměry oken (šířka, výška, parapet, odsazení) (pro náš případ 1200, 900, 1500, 200)
- Nastavit dolní kotvu parapetu na úroveň podlaží



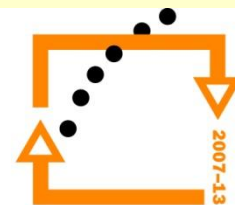
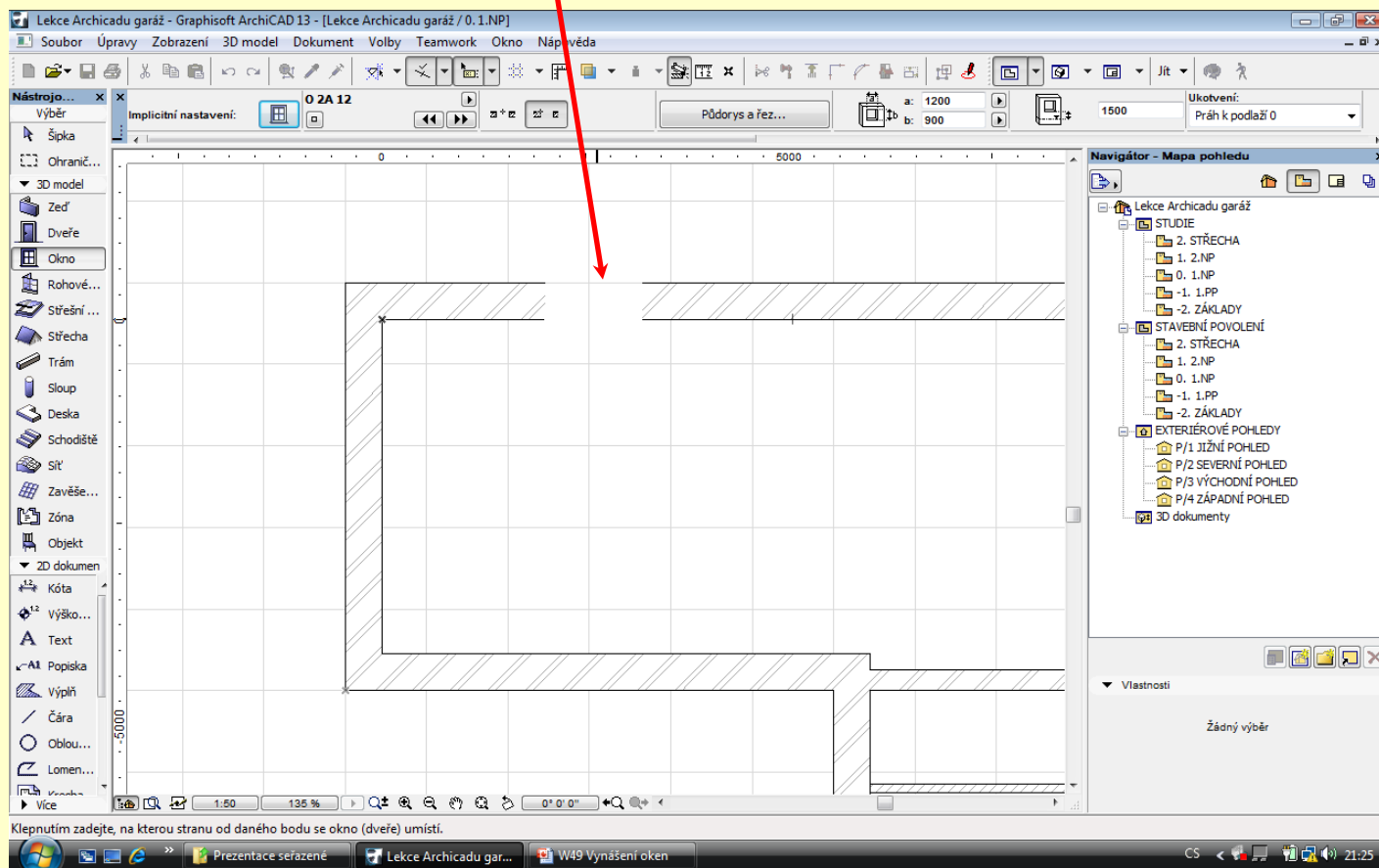
OSAZENÍ OKNA DO DEFINOVANÉ POZICE

- Přesunout nulový bod stiskem kláves ALT+SHIFT
- Zapněte nástroj okno
- Nastavte kurzor na zeď
- Zmáčkněte klávesu x
- Napište vzdálenost (například 2000)
- Stiskněte klávesu ENTR



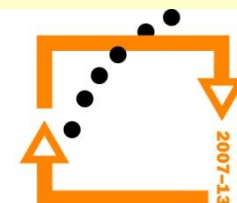
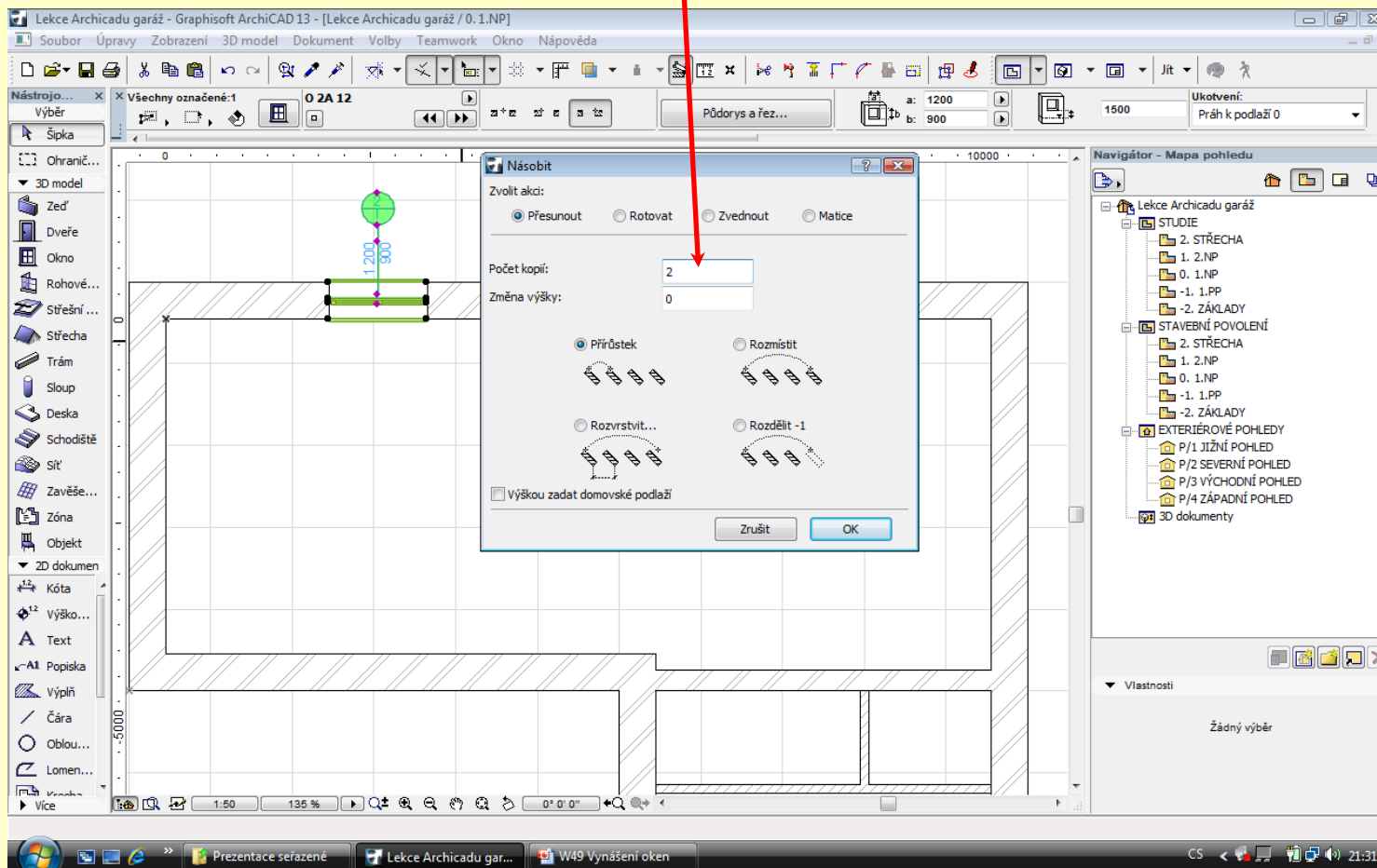
OSAZENÍ OKNO

- Určíte stranu (napravo nebo na levo) na kterou se okno vykreslí
- A současně se tím označí i strana interiéru nebo exteriéru
- Klepnutím zafixujete pozici okna



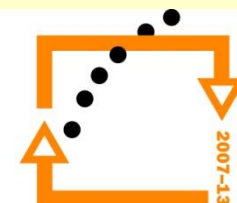
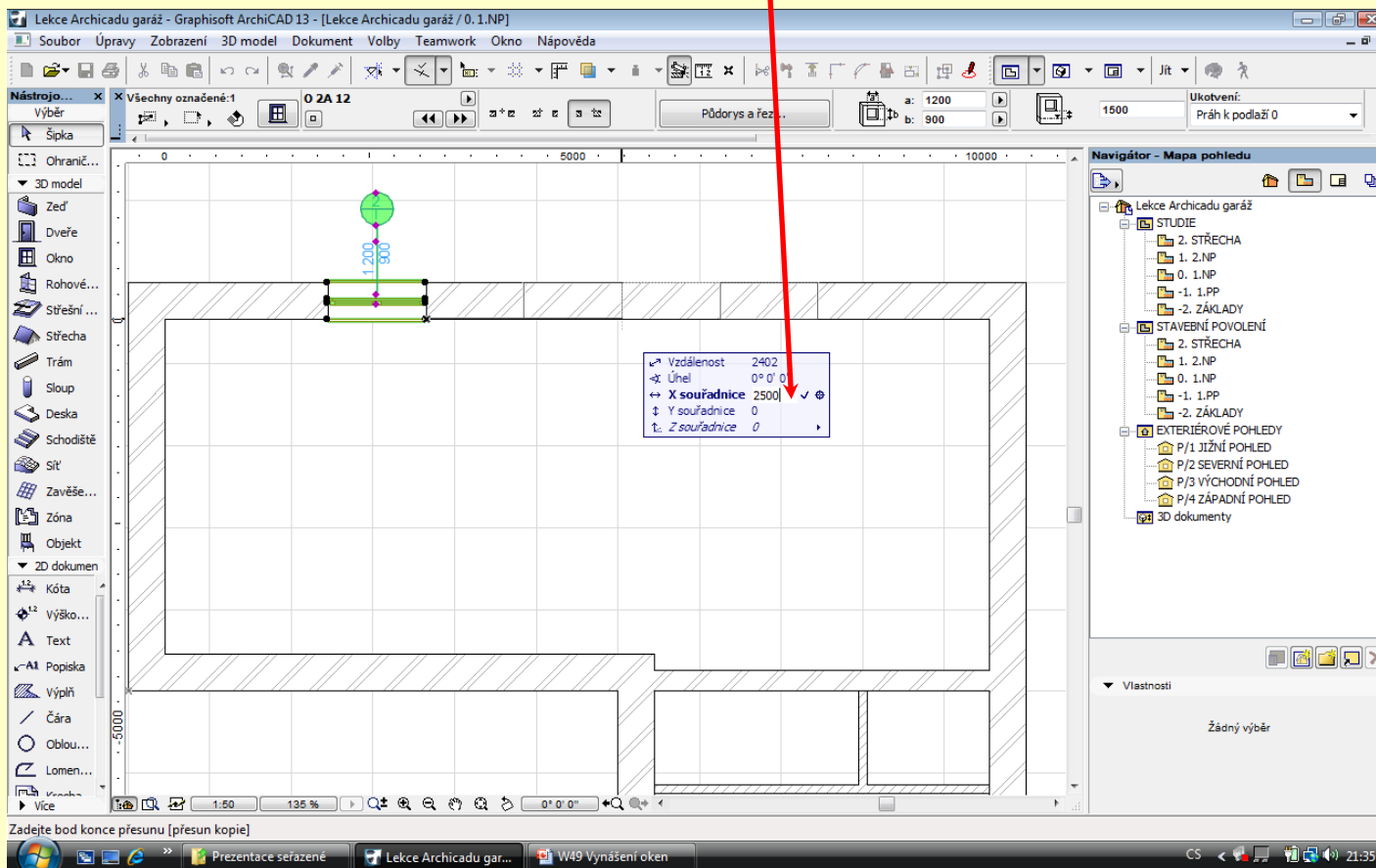
ROZKOPÍROVÁNÍ OKEN

- Stiskem kláves CTRL+U vyvoláte nabídku NÁSOBIT
- Napište do pole počet kopií 2
- Zvolte přírůstek



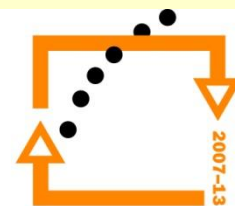
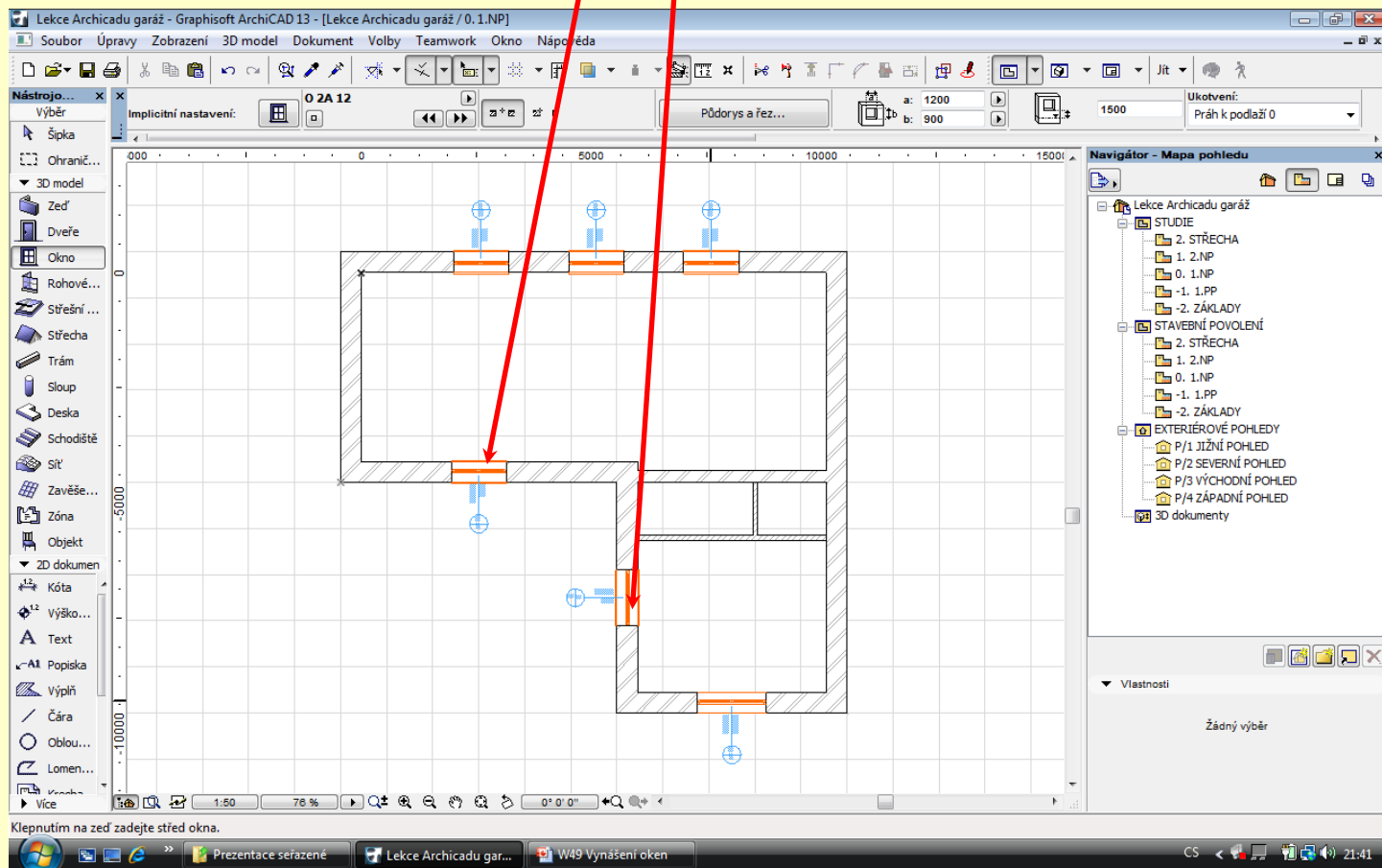
ROZNÁSOBENÍ OKEN

- Stiskněte **x**
- Napište vzdálenost u nás (2000)
- Stiskněte **ENTR**
- Klepněte myší do plochy



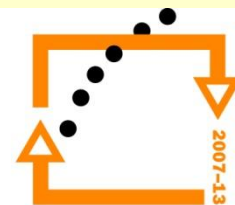
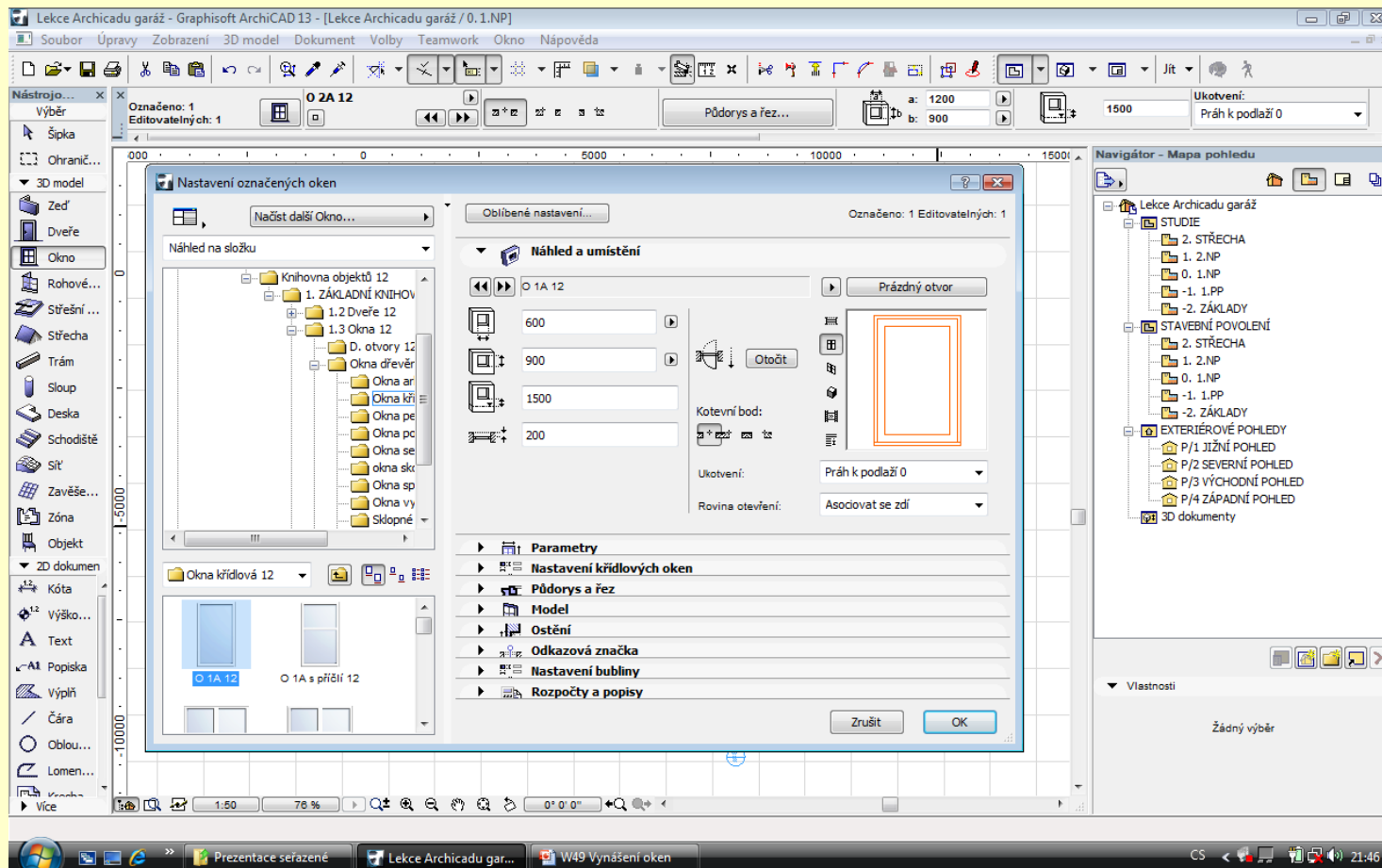
VLOŽENÍ DALŠÍCH OKEN

- Na střed zdiva vložte další okna
- Nutné přepnout vkládání středovým bodem
- Najděte střed zdi
- Klepnutím fixujte okno
- Další okno vložte stejným postupem

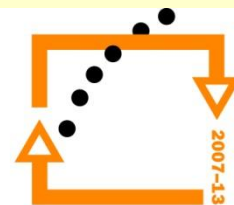
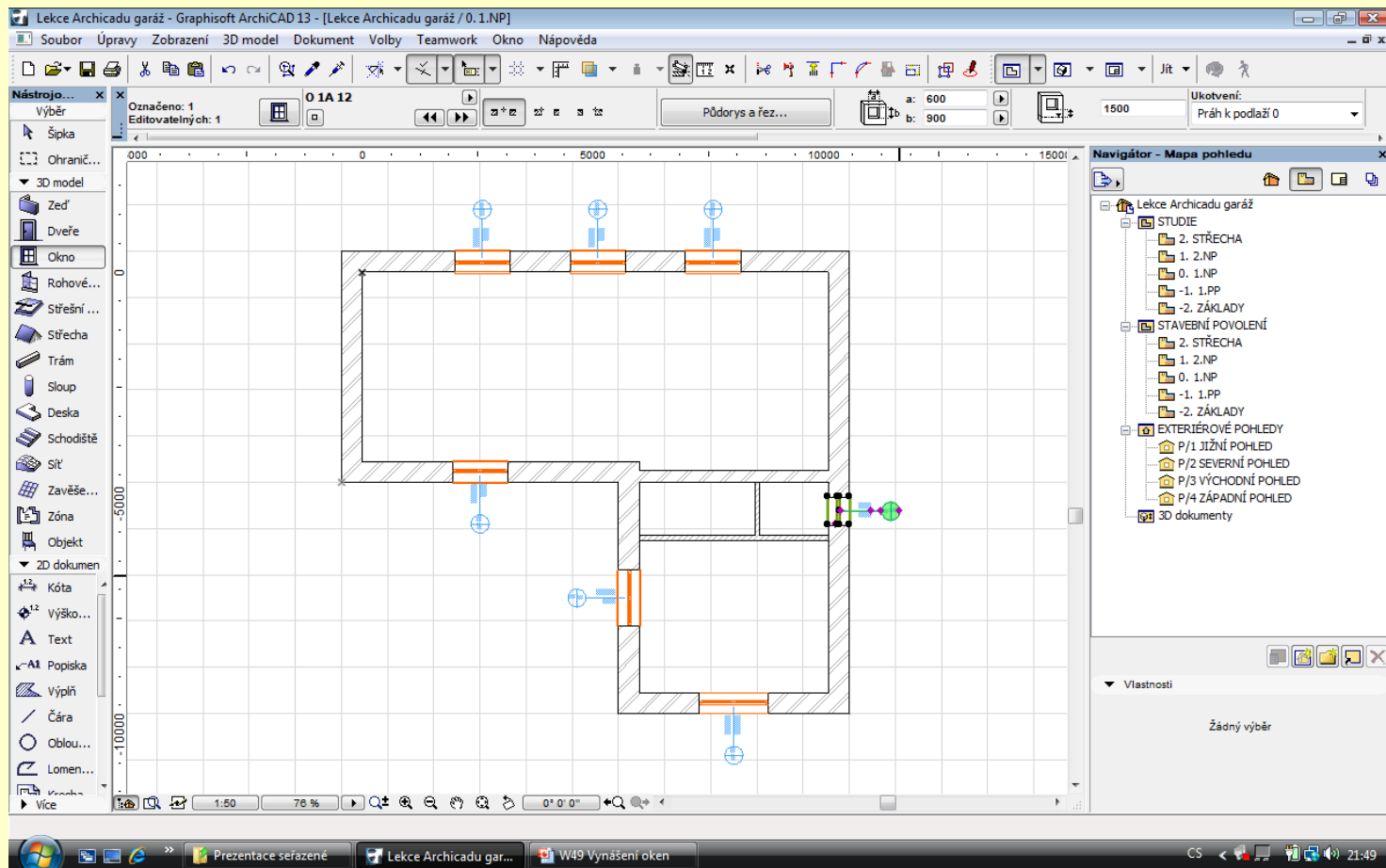


DALŠÍ OKNO

- Najděte jednokřídlové okno
- Zadejte rozměry šířka 600
- Výška 900
- Spodní parapet 1500
- Osazení 200

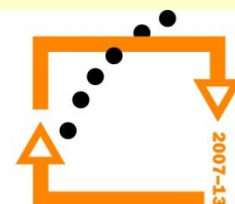


VÝSLEDEK OSAZOVÁNÍ OKEN



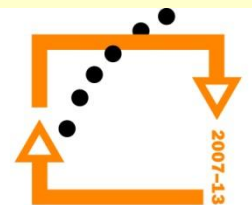
ZADÁNÍ PRÁCE

- Celý postup zopakujte na svém projektu tak, aby výsledek odpovídal vysvětlené části učiva
- Toto je nezbytné k postupu do další lekce
- Dodržujte rozměry



Použité materiály

Program Archicad 13 , obrázky autor



**OP Vzdelávání
pro konkurenceschopnost**