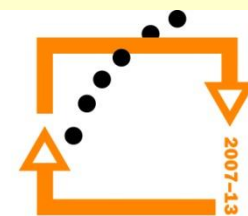




Téma: ArchiCAD dveře a vrata

Vypracoval: Ing. Wasserbauer Radek

TENTO PROJEKT JE SPOLUFINANCOVÁN EVROPSKÝM SOCIÁLNÍM FONDEM A STÁTNÍM ROZPOČTEM ČESKÉ REPUBLIKY.



OP Vzdělávání
pro konkurenceschopnost

NASTAVENÍ DVEŘÍ ROZMĚRY

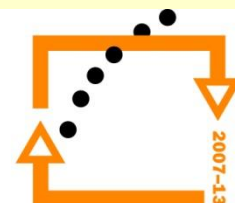
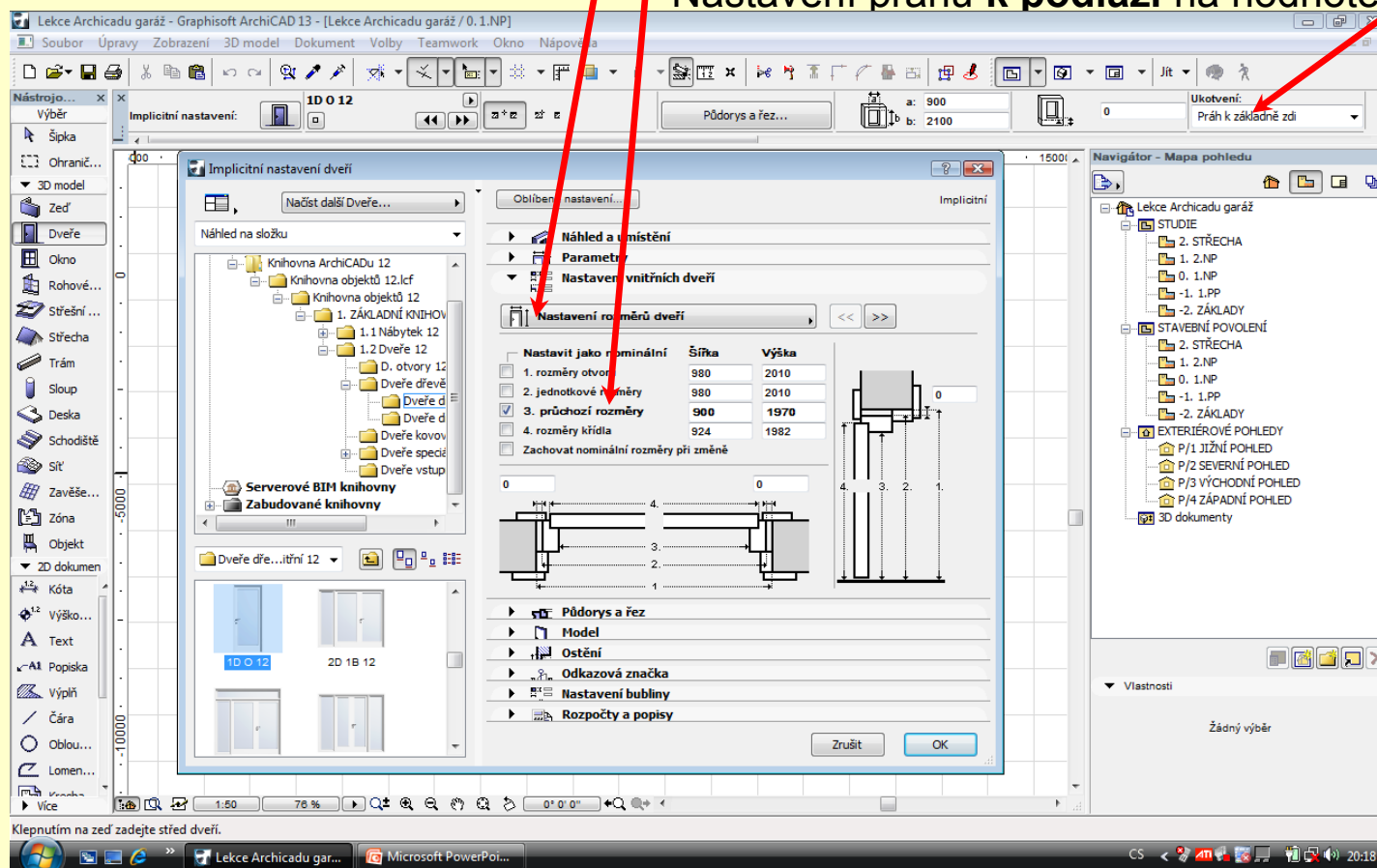
U dveří a oken se dá využít i nastavování za pomoci grafického rozhraní místo textového.

Nastavení se spouští na záložce Nastavení rozměrů dveří (nebo oken)

V prvním dialogu se dá zvolit výchozí rozměr.

Nejčastěji se použije průchozí rozměr.(600 * 1970)

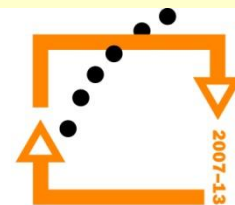
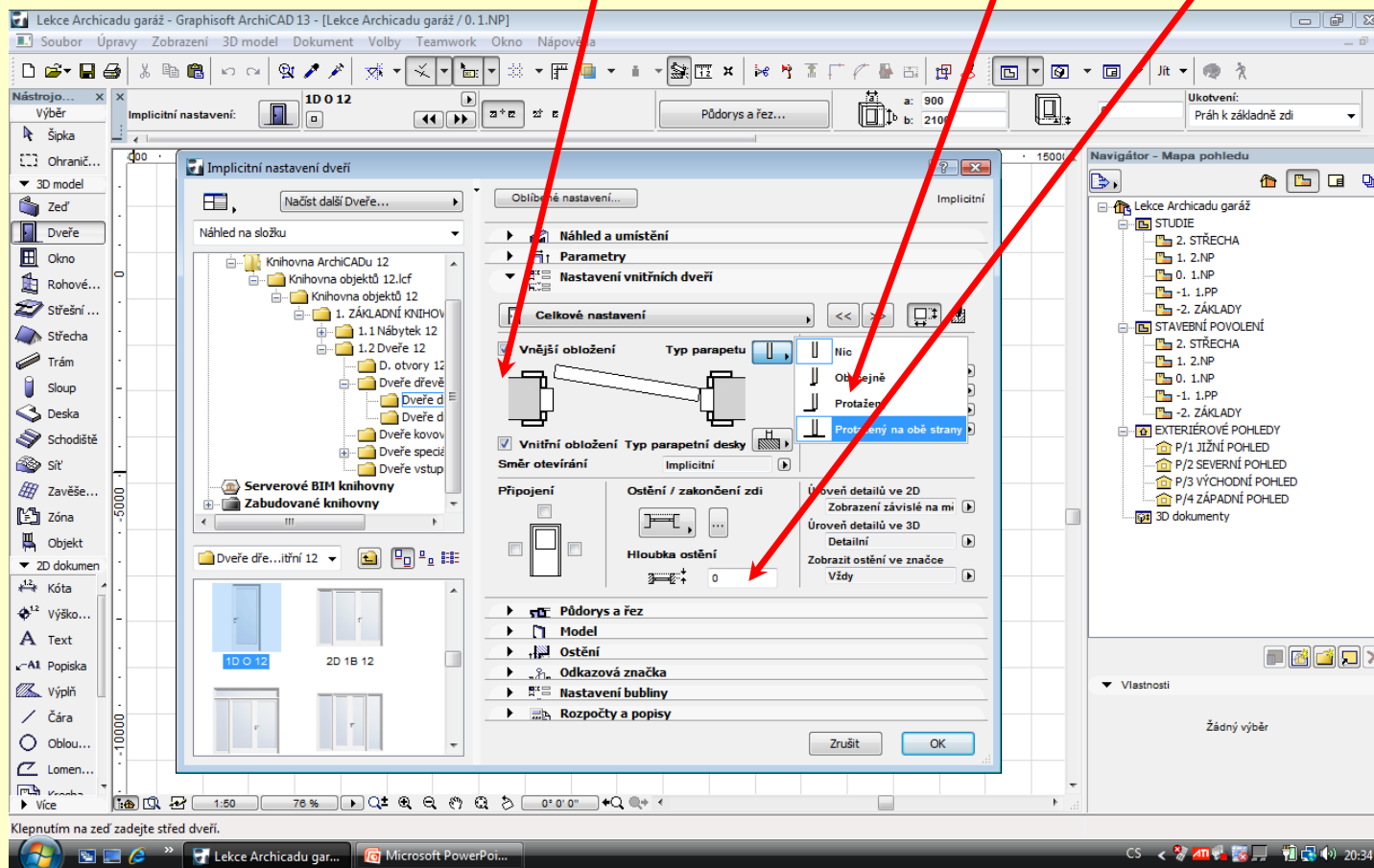
Nastavení prahu **k podlaží** na hodnotě **0** - přepnout



NASTAVENÍ DVEŘÍ OBLOŽKOVÝCH

POUZE U VNITŘNÍCH DVEŘÍ

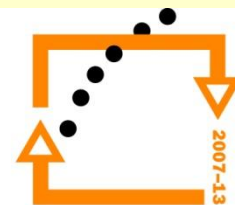
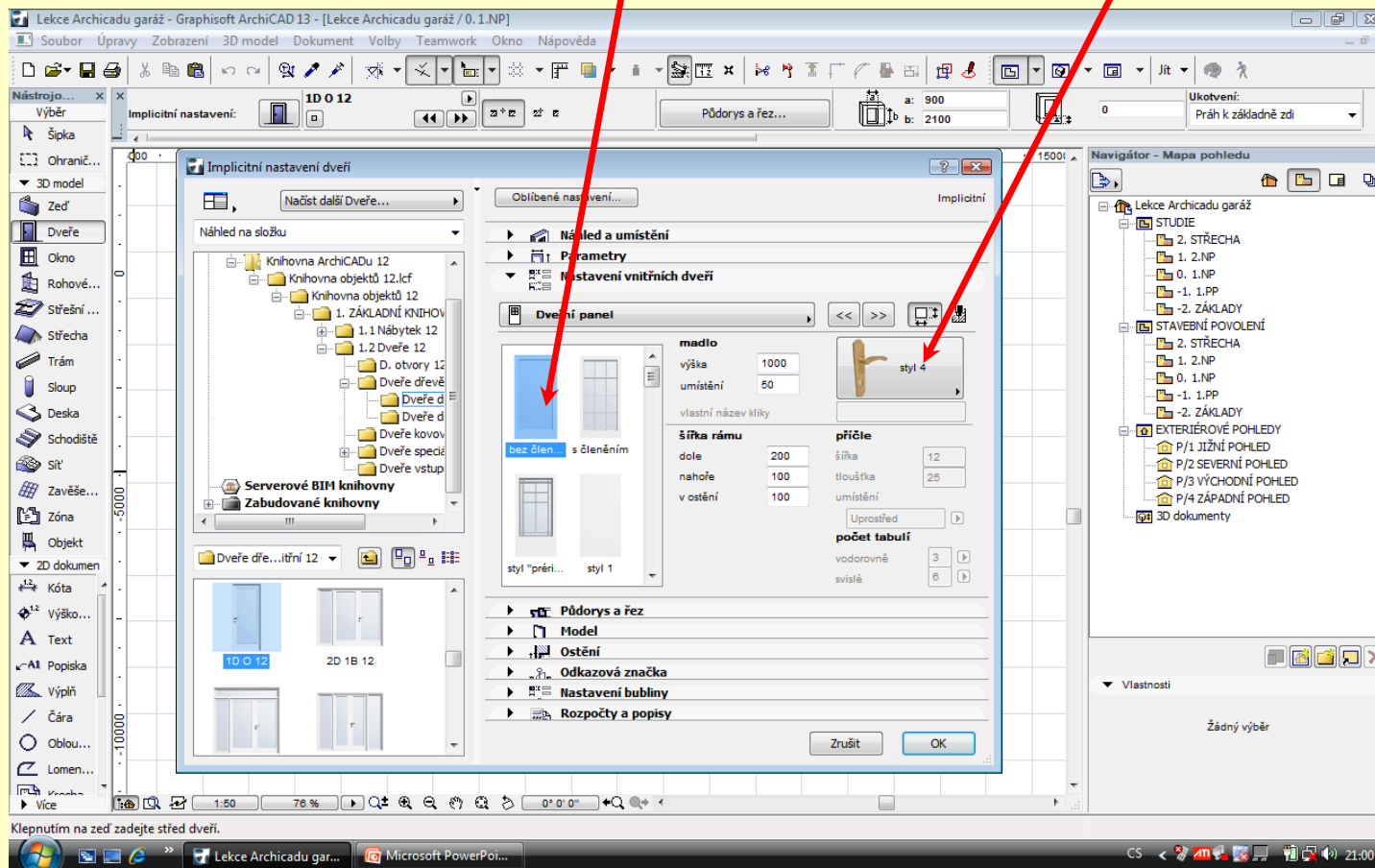
- Nastavujeme zapnutí obložení (vnitřní i vnější)
- Nastavení odsazení na hodnotu 0
- Nastavení parapetu



NASTAVENÍ DVEŘÍ - KLIKA

Nastavení dveří :

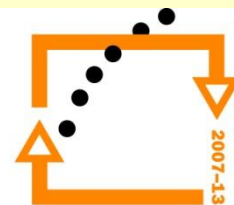
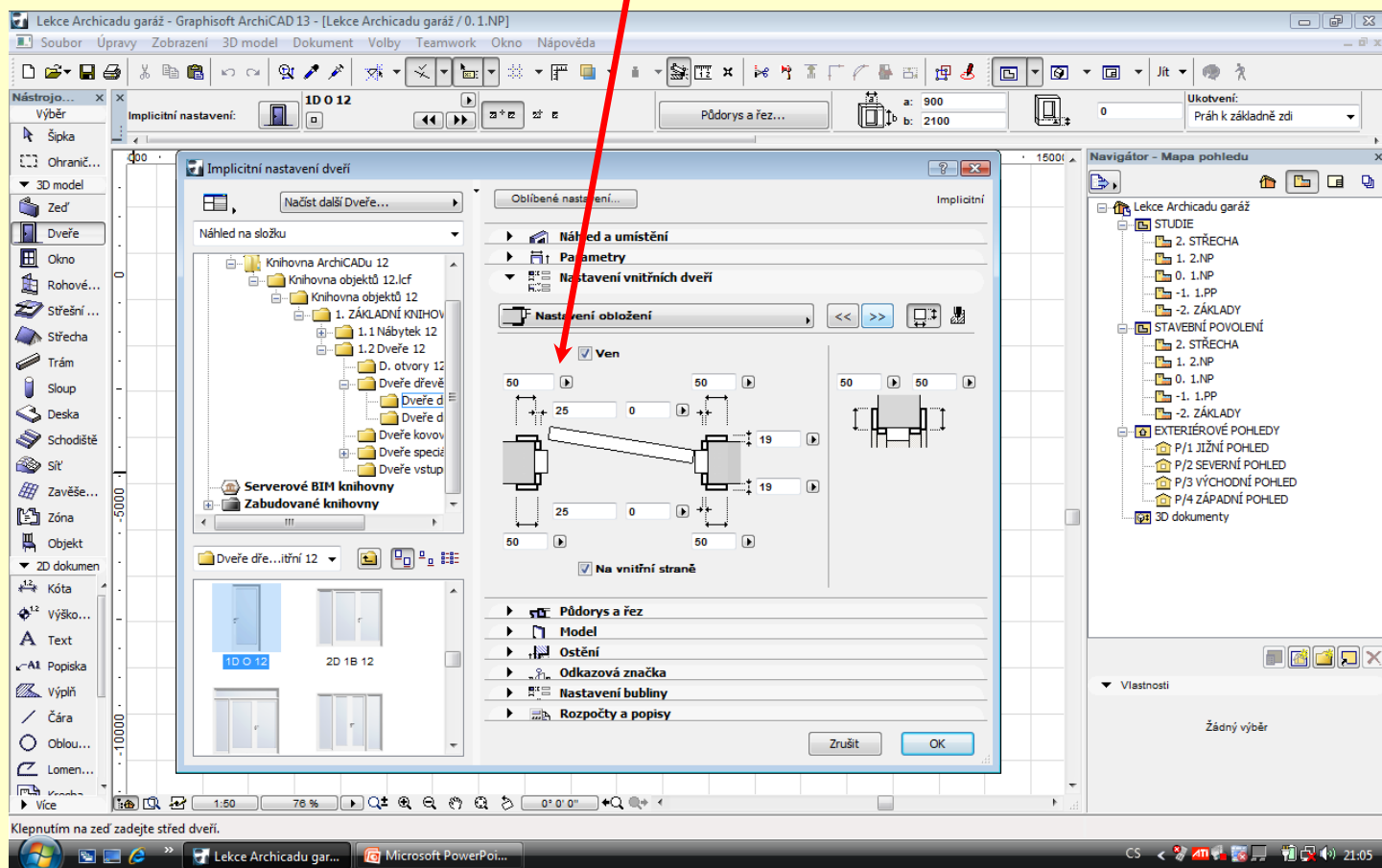
- Klika – nastavení druhu kliky
- Nastavení druhu křidel



NASTAVENÍ OBLOŽÝENÍ

Nastavení dveří :

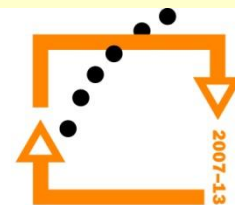
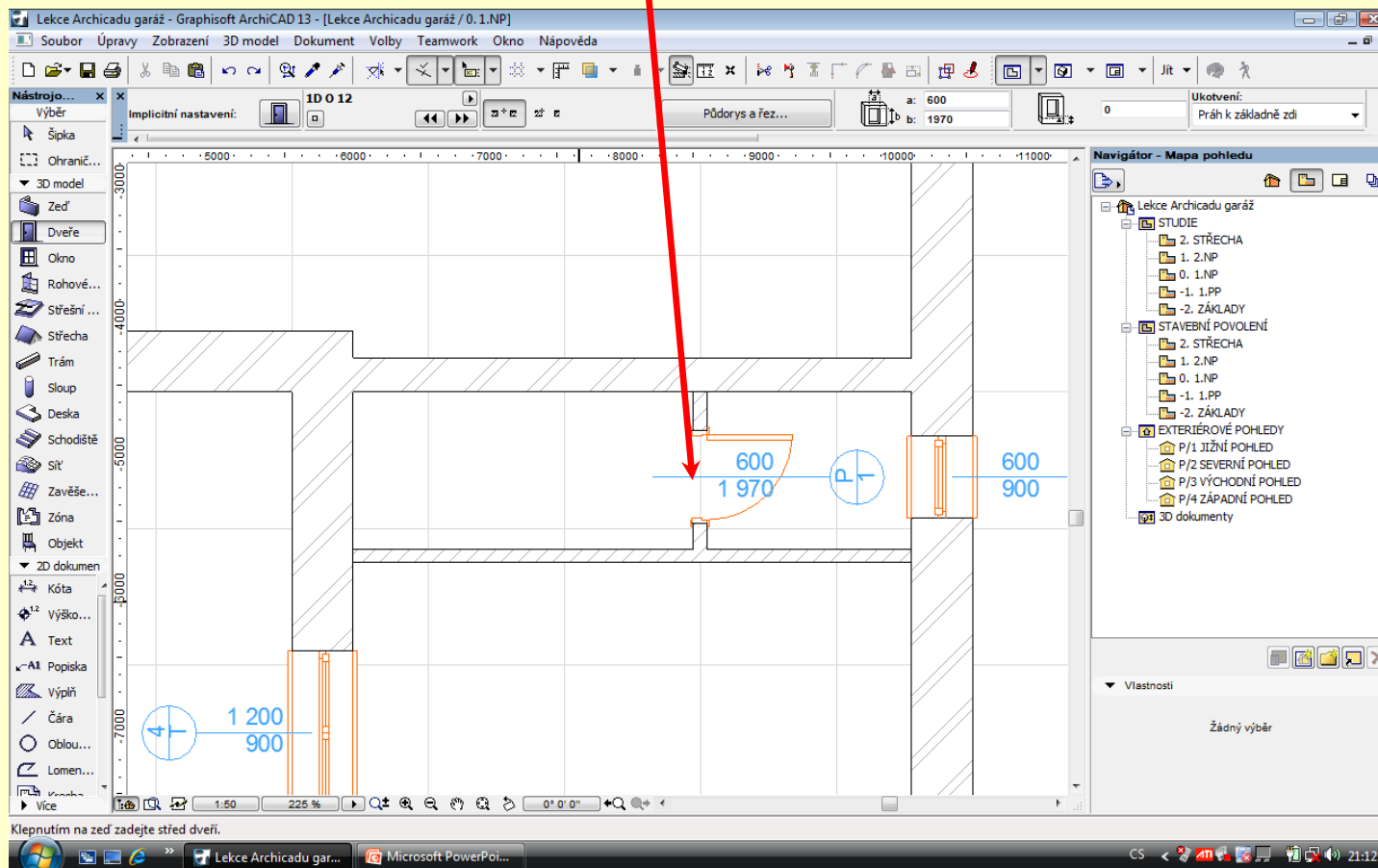
- Nastavení obložení dveří



VLOŽENÍ DVEŘÍ

Vložení dveří :

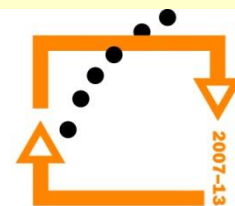
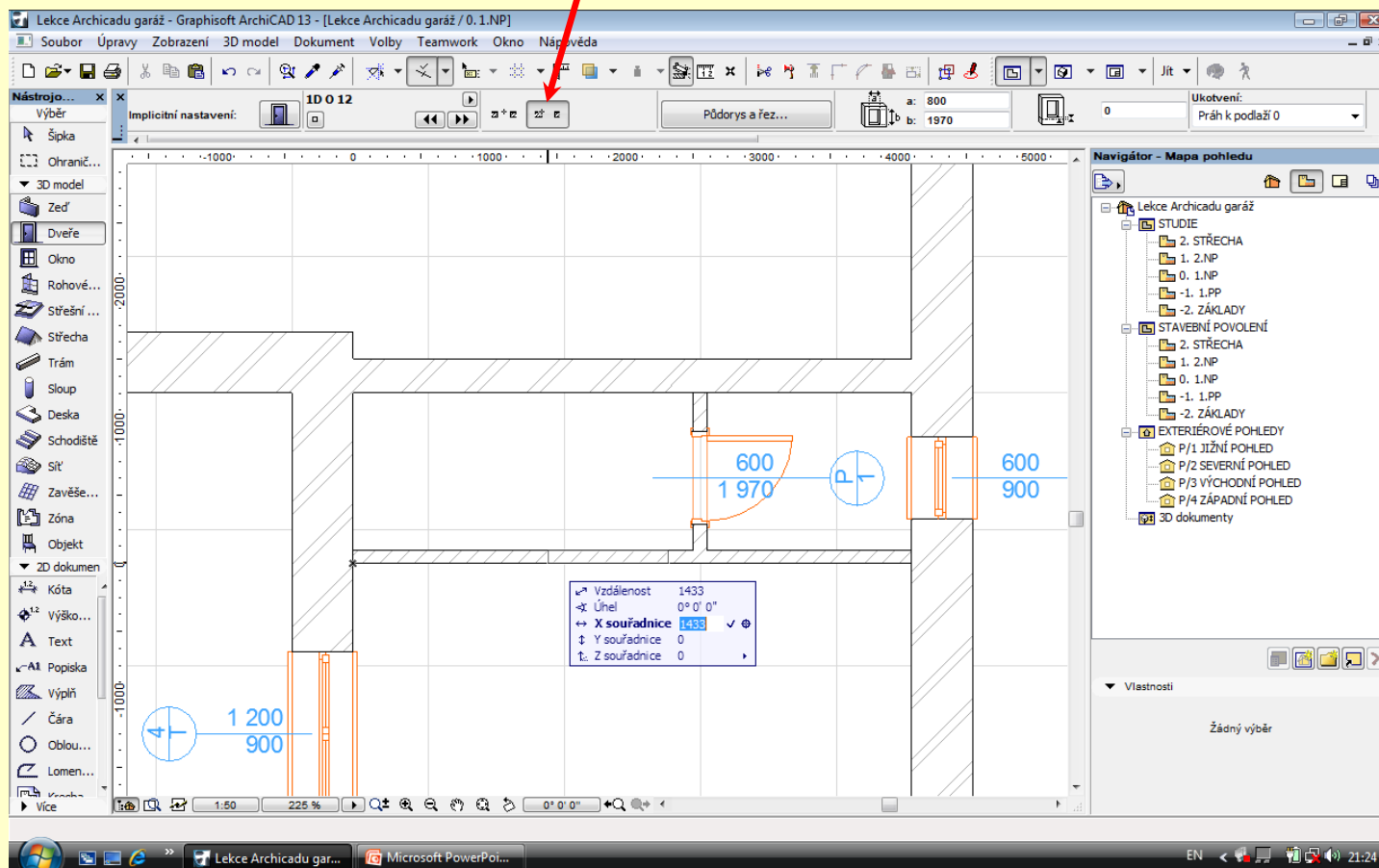
- Nastavíme si zadávání středem
- Dveře vložíme na střed příčky



VLOŽENÍ DVEŘÍ

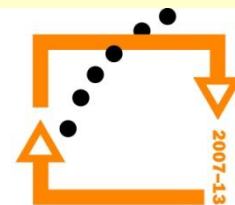
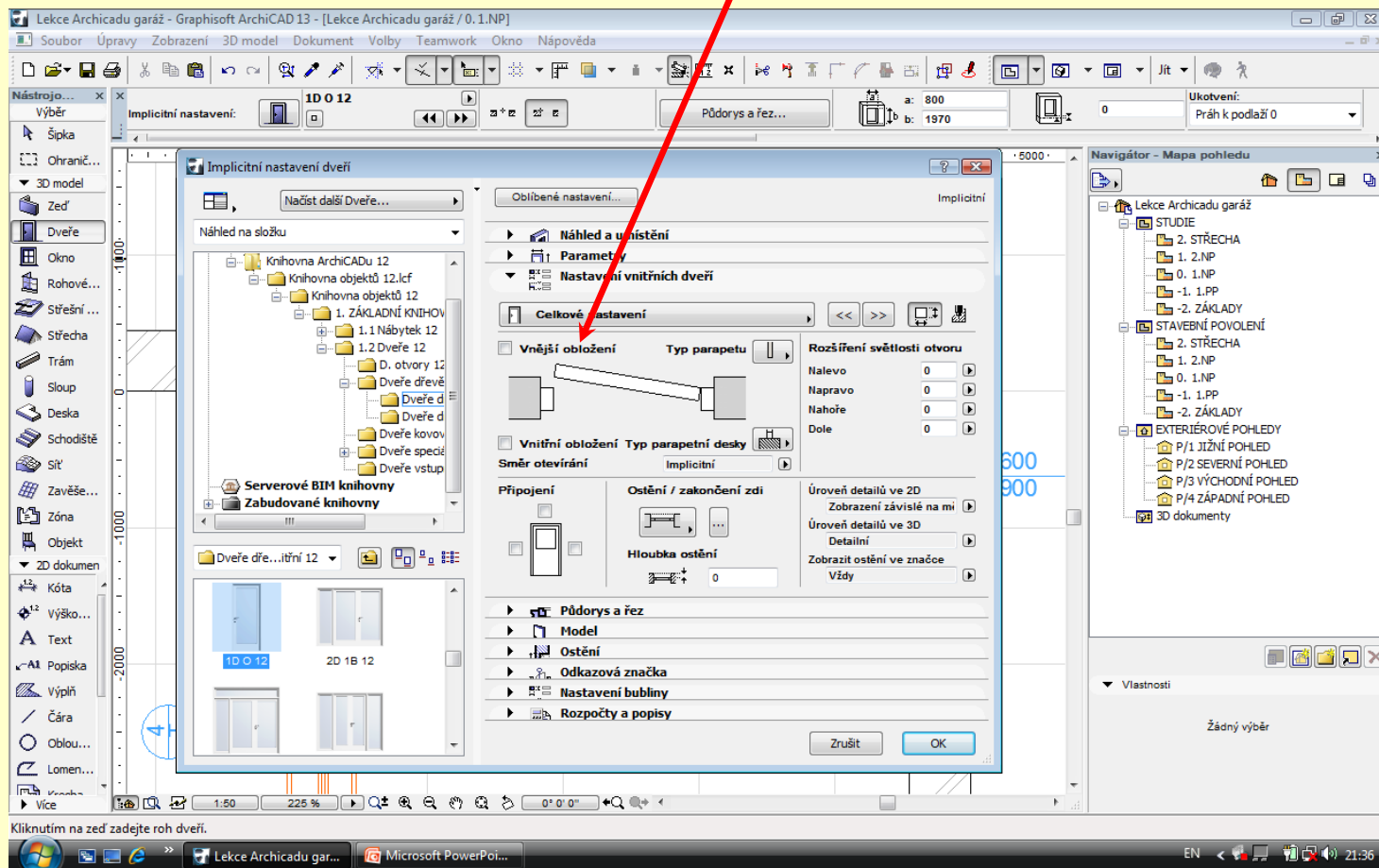
Změna nastavení dveří a přesné vložení :

- Nastavíme si zadávání hranou
- Přesuneme nulový bod stiskem kláves SIFT + ALT
- Stiskneme klávesu **x** a zadáme hodnotu **1500**
- Stiskneme **entr**



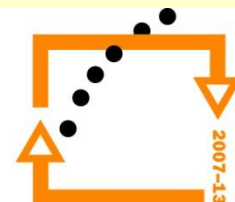
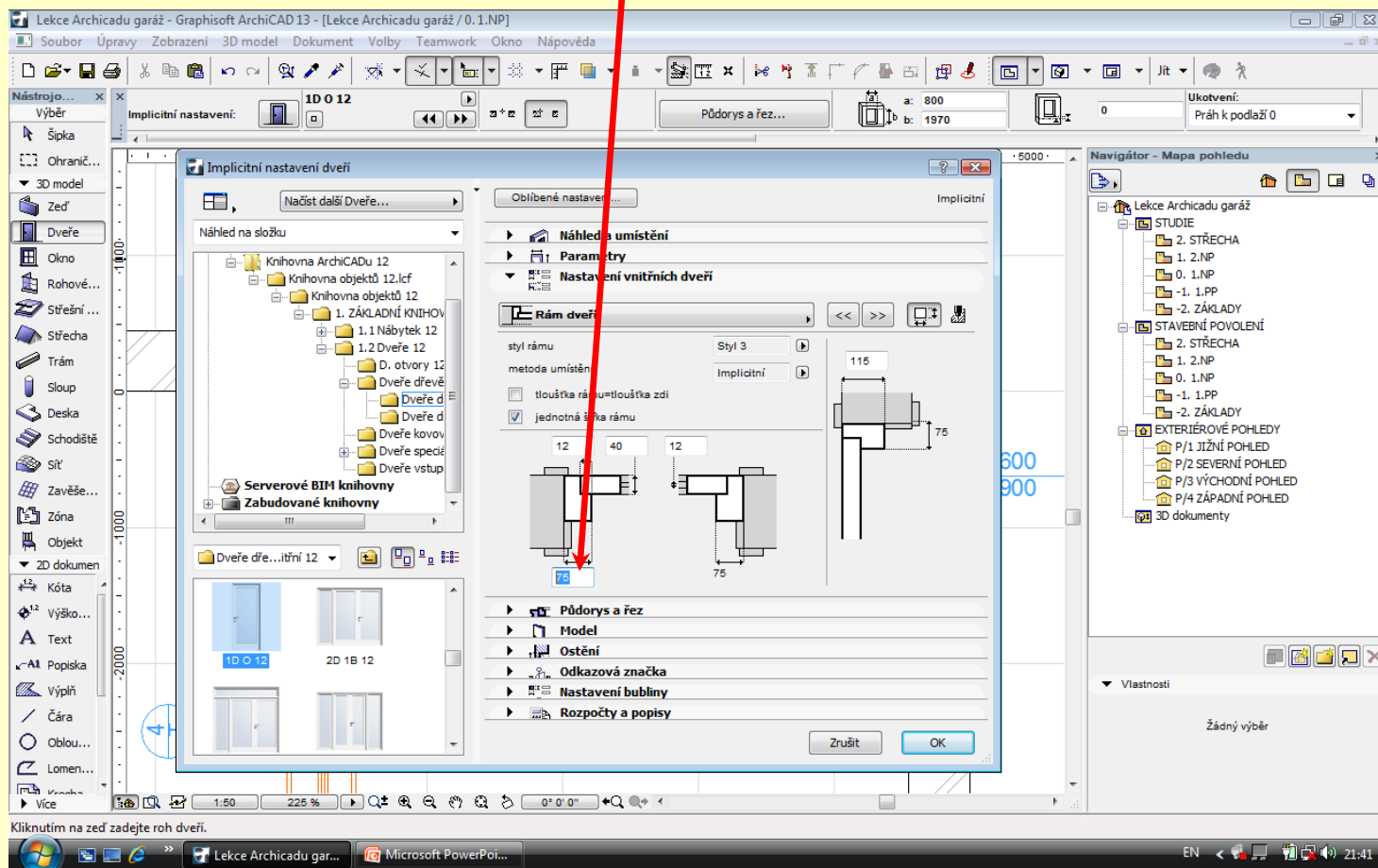
NASTAVENÍ OCELOVÉ ZÁRUBNĚ

- Vypnout obložení vnitřní i vnější
- Vypnout práh
- Odsazení na hodnotu 0



NASTAVENÍ VELIKOSTI OTVORU

Změníme nastavení tloušťky zárubně a tím vytvoříme odsazení zadáme 75 mm

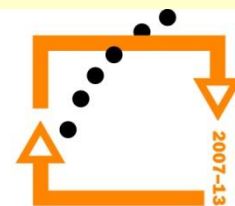
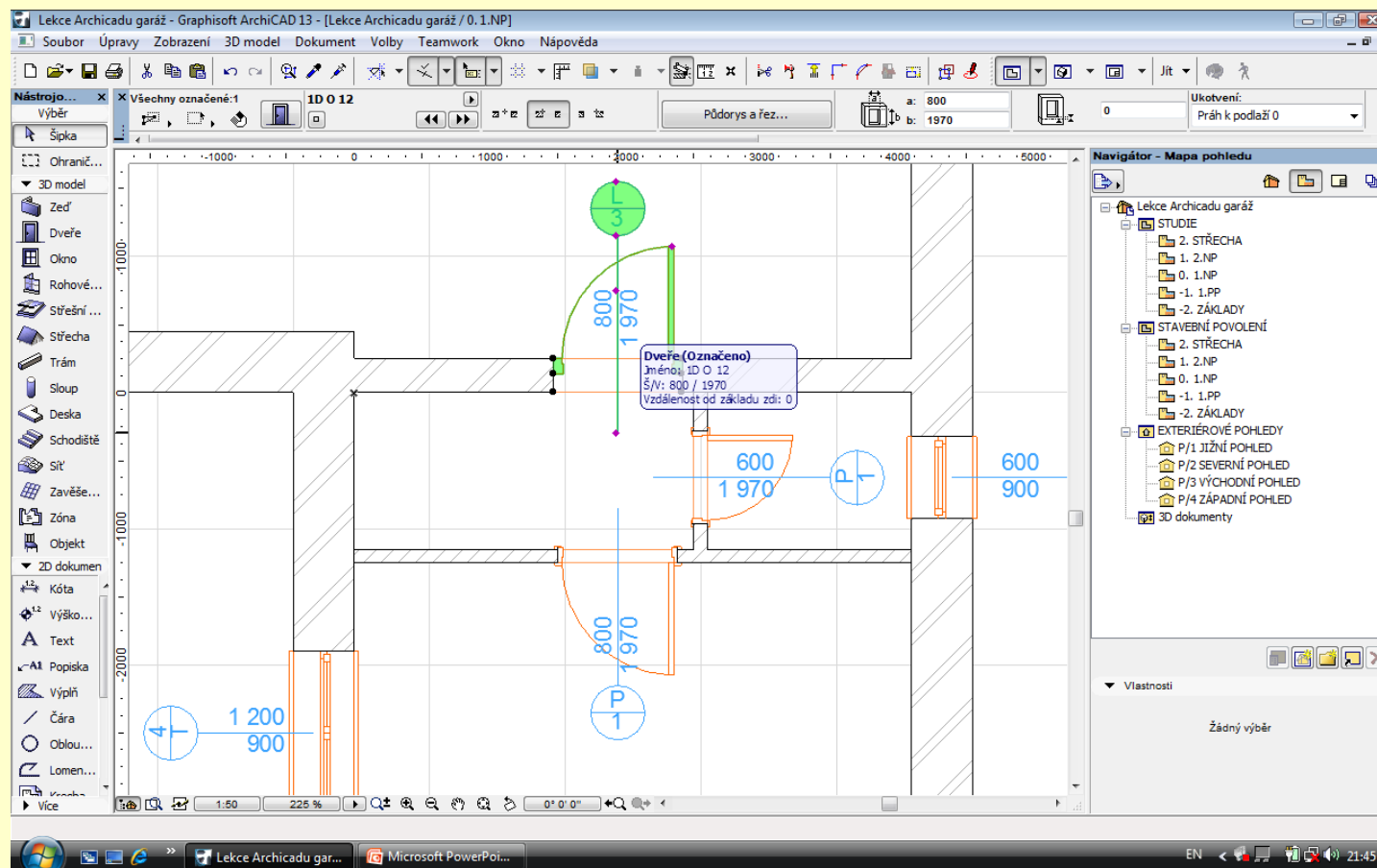


VLOŽENÍ DVEŘÍ

Vložení dveří proti dveřím


Dveře po zdi přesunem klávesou CTRL + D

Klávesou **entr** ukončíte zadávání



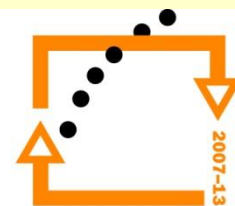
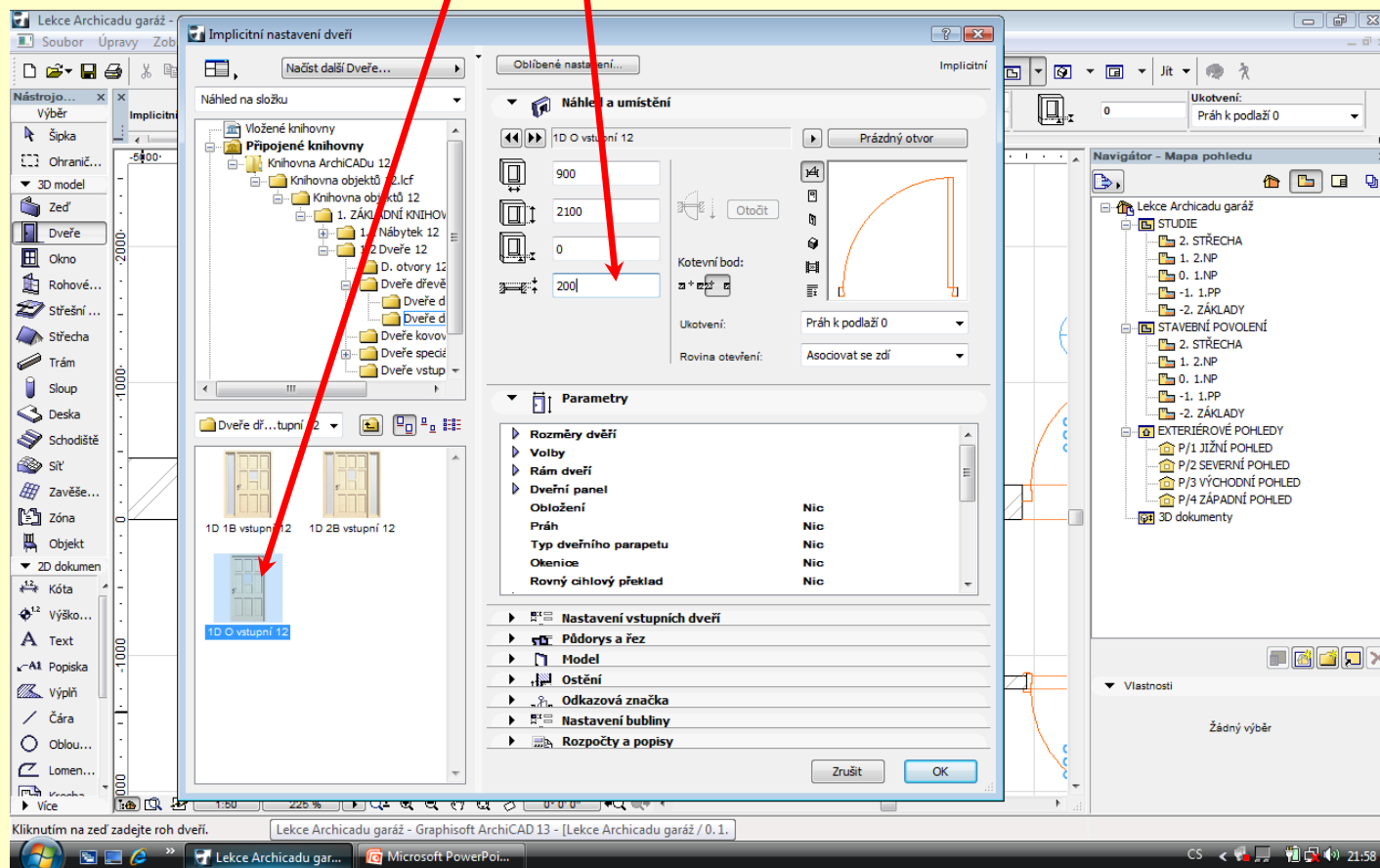
OP Vzdělávání
pro konkurenceschopnost

NASTAVENÍ VSTUPNÍCH DVEŘÍ



- Zvolíme vstupní dveře
- Nastavíme odsazení na 200

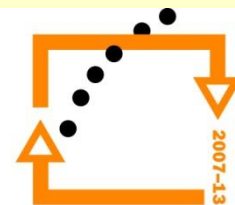
Nastavíme odsazení na 200



OP Vzdělávání

pro konkurenceschopnost

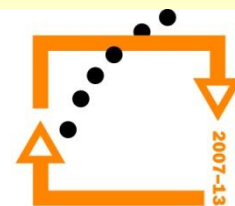
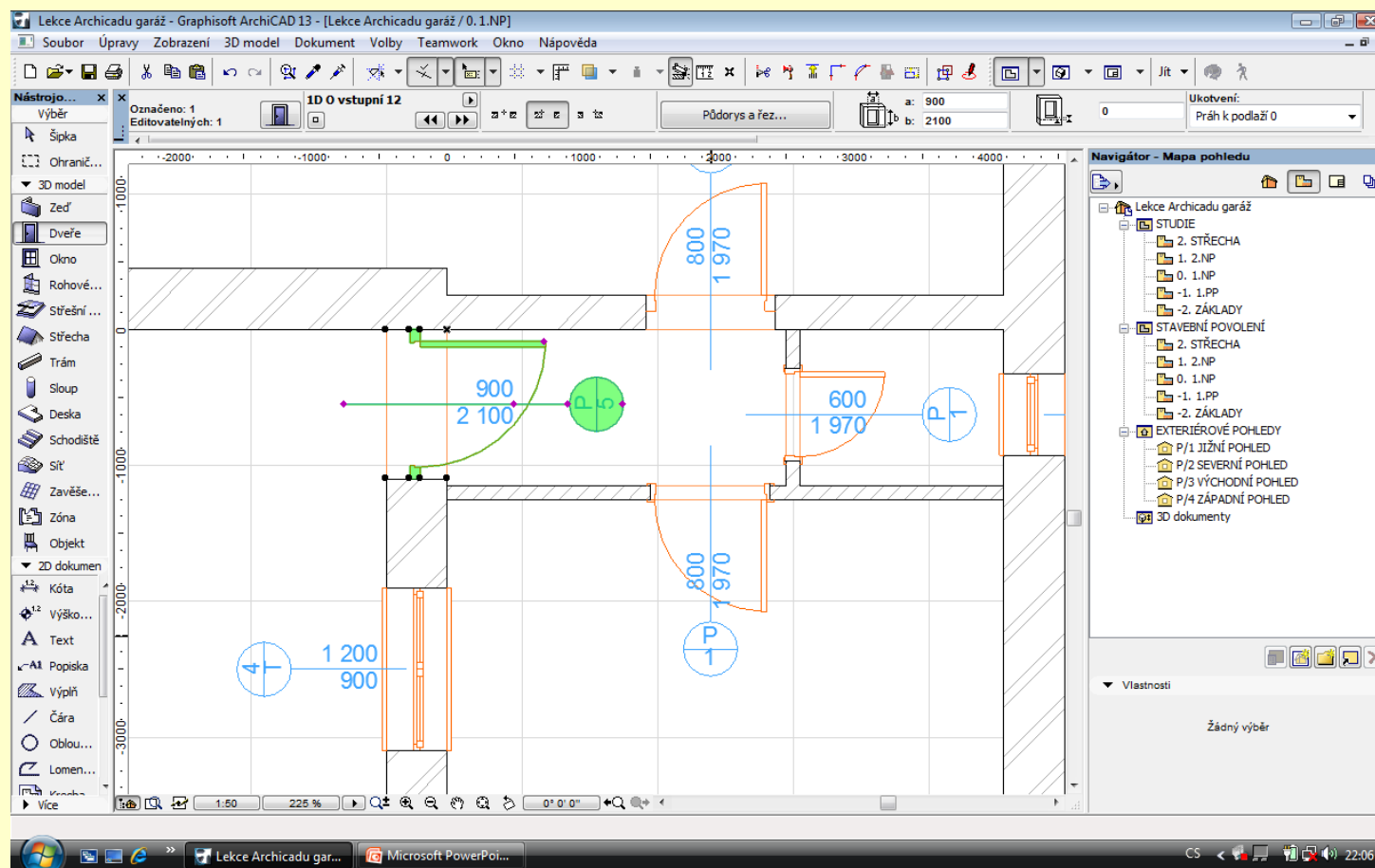
Nastavíme kliku
Nastavíme křídlo



OP Vzdělávání

VLOŽENÍ VSTUPNÍCH DVEŘÍ

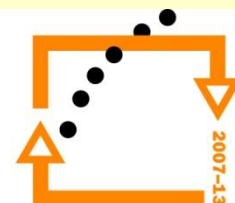
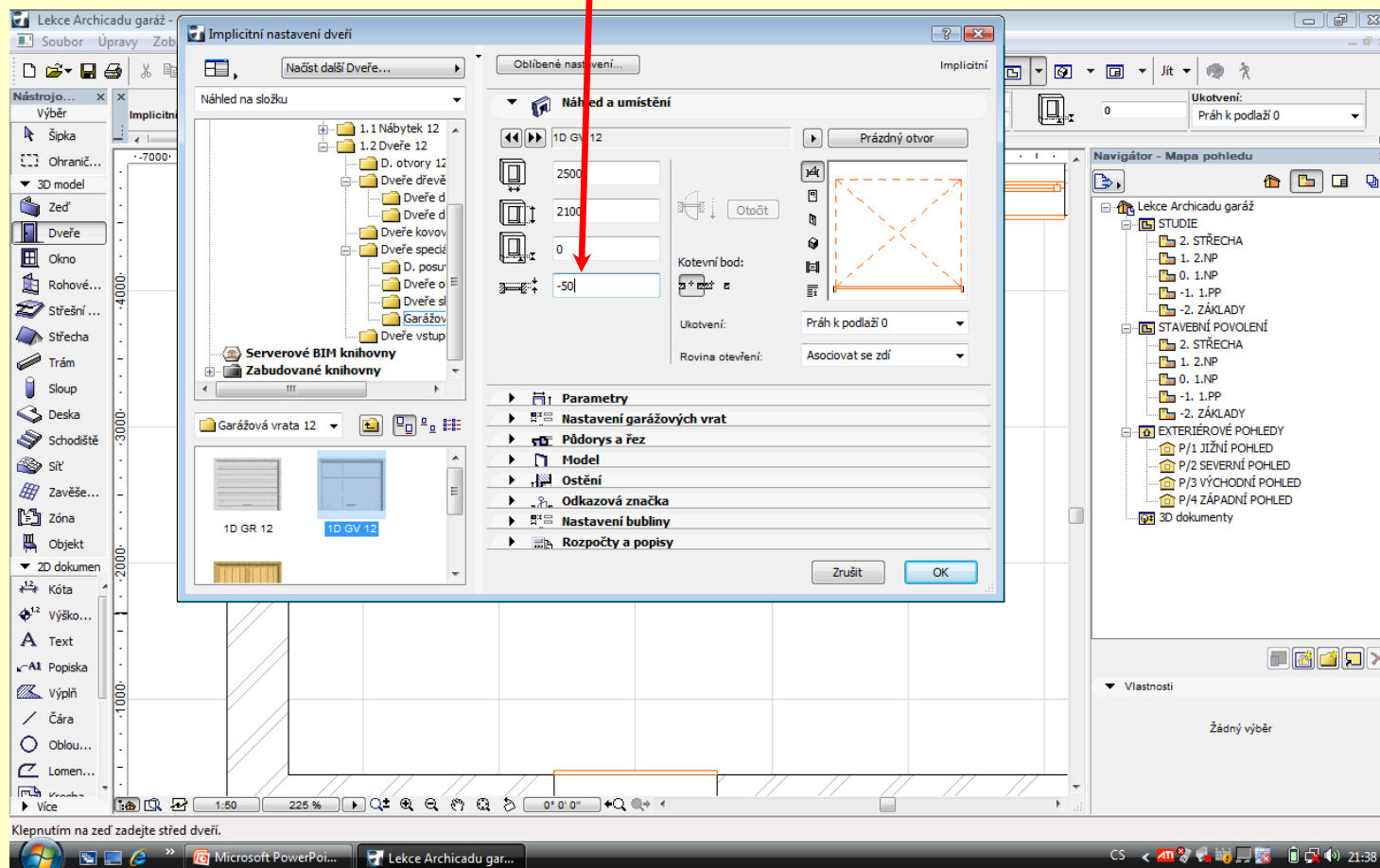
Dveře vsadíme a zarovnáme ke kraji



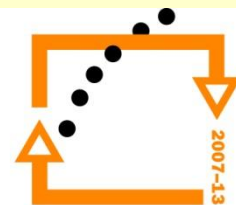
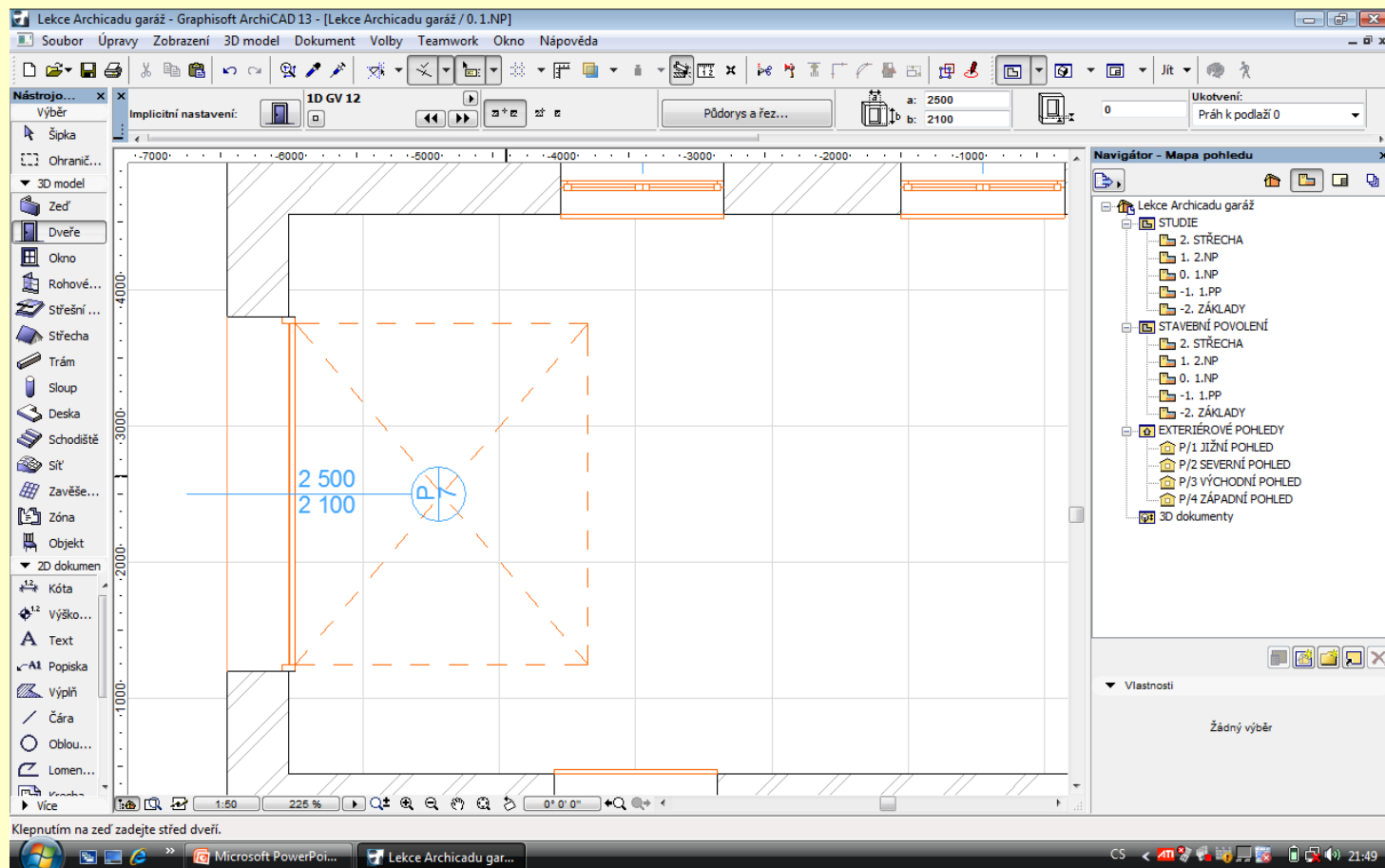
OP Vzdělávání
pro konkurenceschopnost

NASTAVENÍ SEKČNÍ VRAT

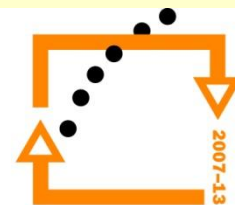
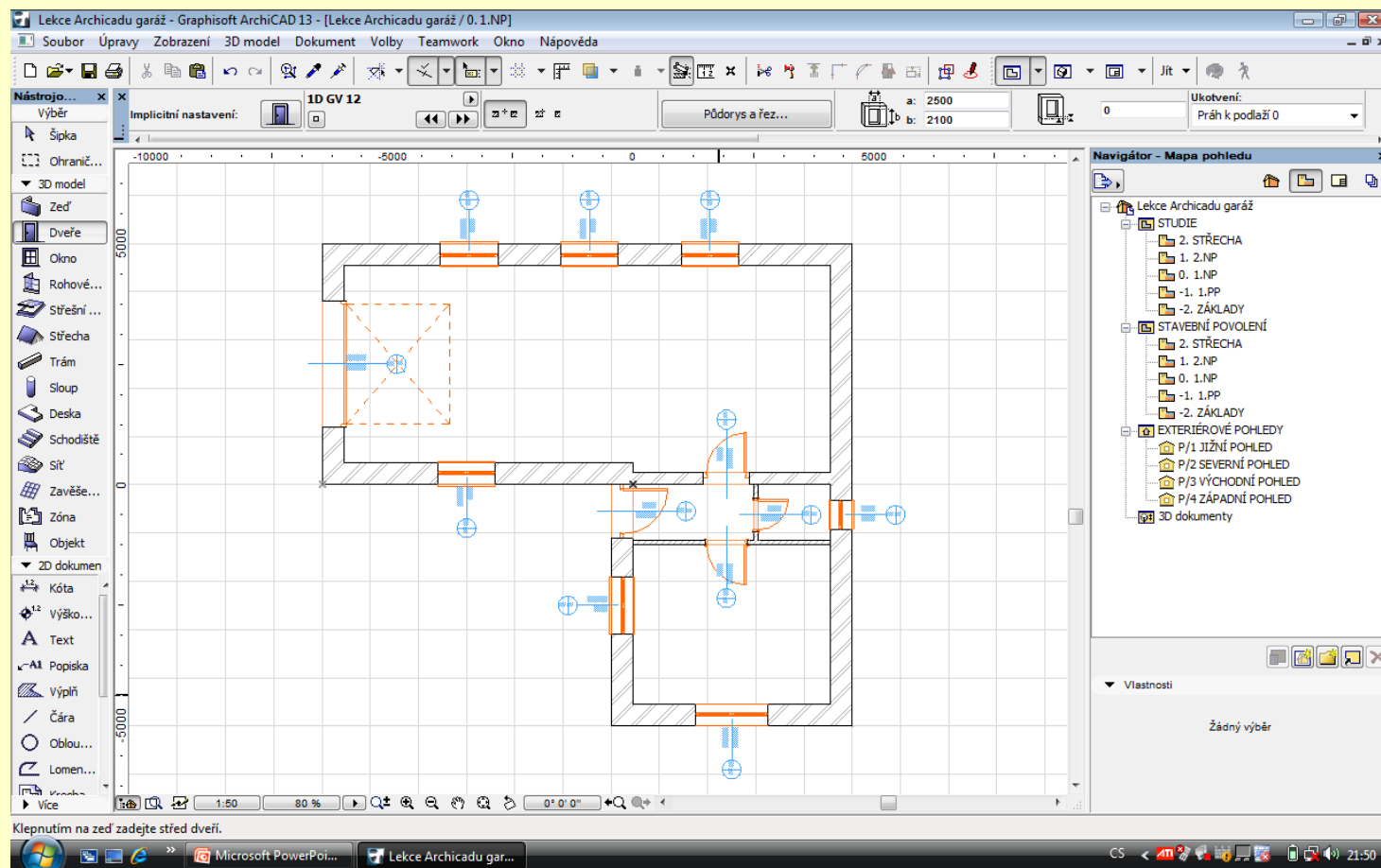
Vrata se nastavují s vodítky na vnitřní straně
Hodnota odstupu se stanovuje se záporným znaménkem
Kotva prahu úrovní podlaží



VSAZENÍ VRAT

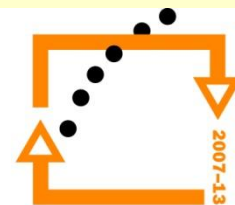
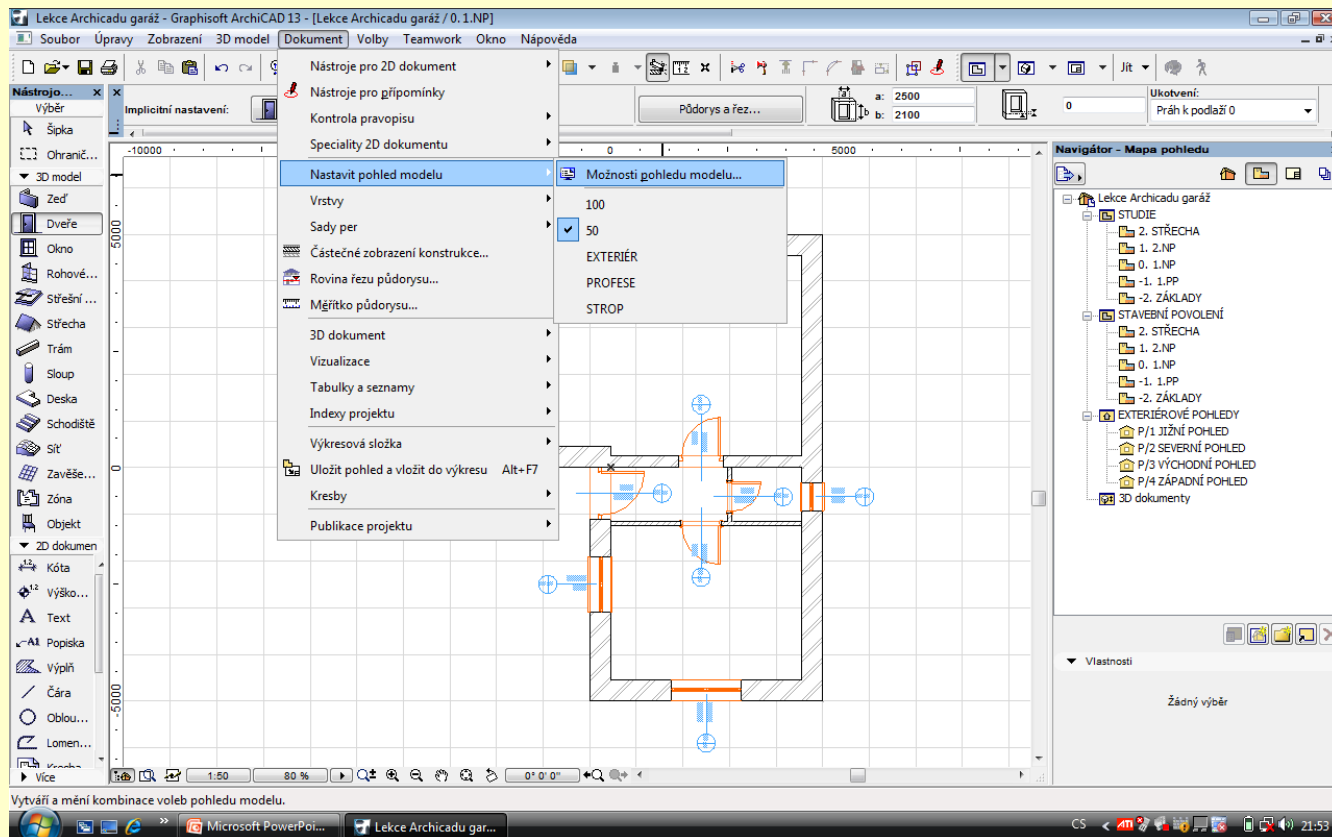


VÝSLEDEK OSAZENÍ DVEŘÍ A VRAT



**OP Vzdělávání
pro konkurenceschopnost**

NASTAVENÍ VZHLEDU PŮDORYSU



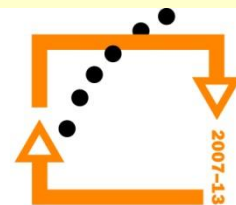
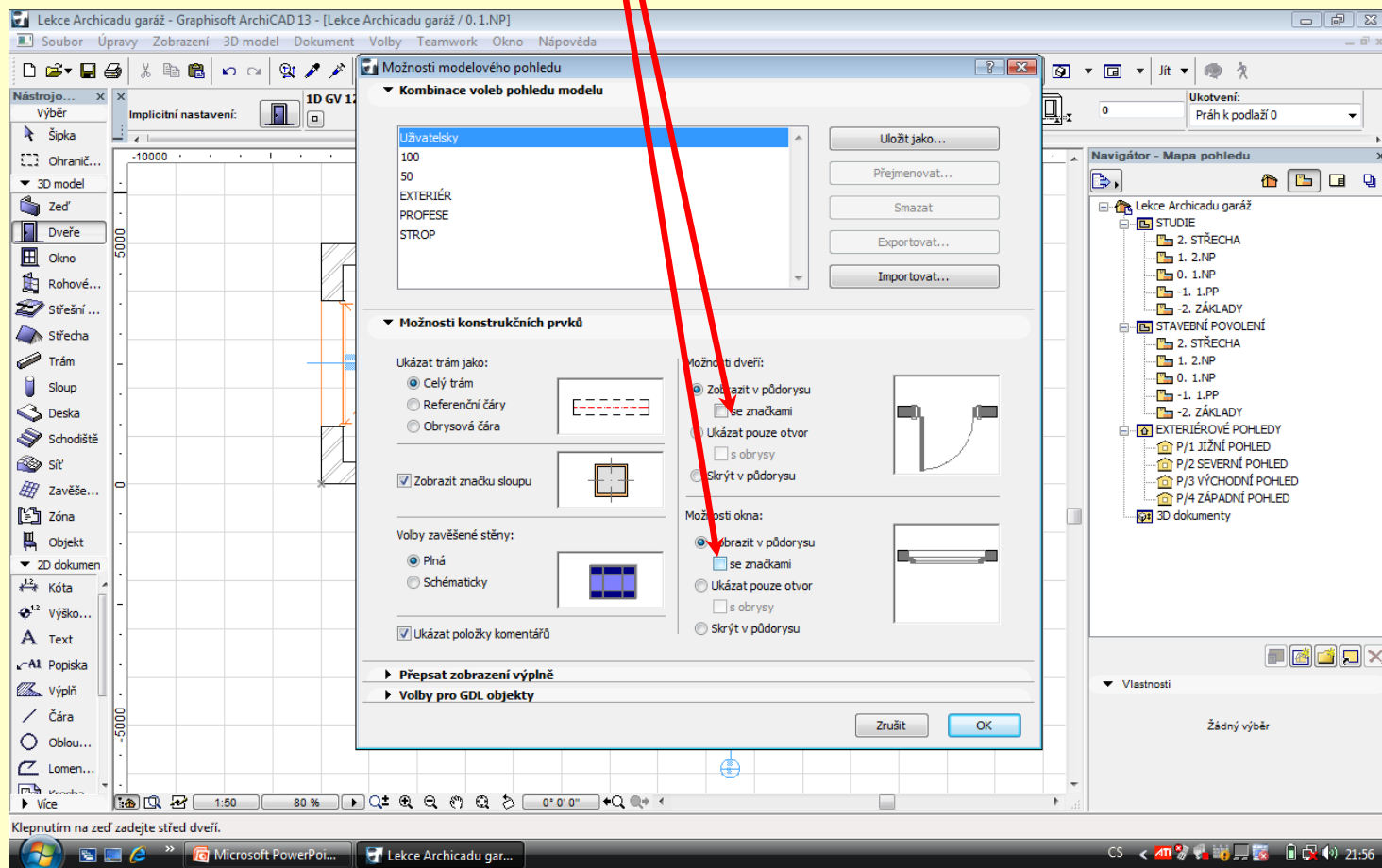
VYPNUTÍ POPISU OKEN A DVEŘÍ

Pro studii je vhodné vypnout kótování oken a dveří z důvodu přehlednosti

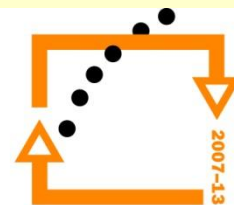
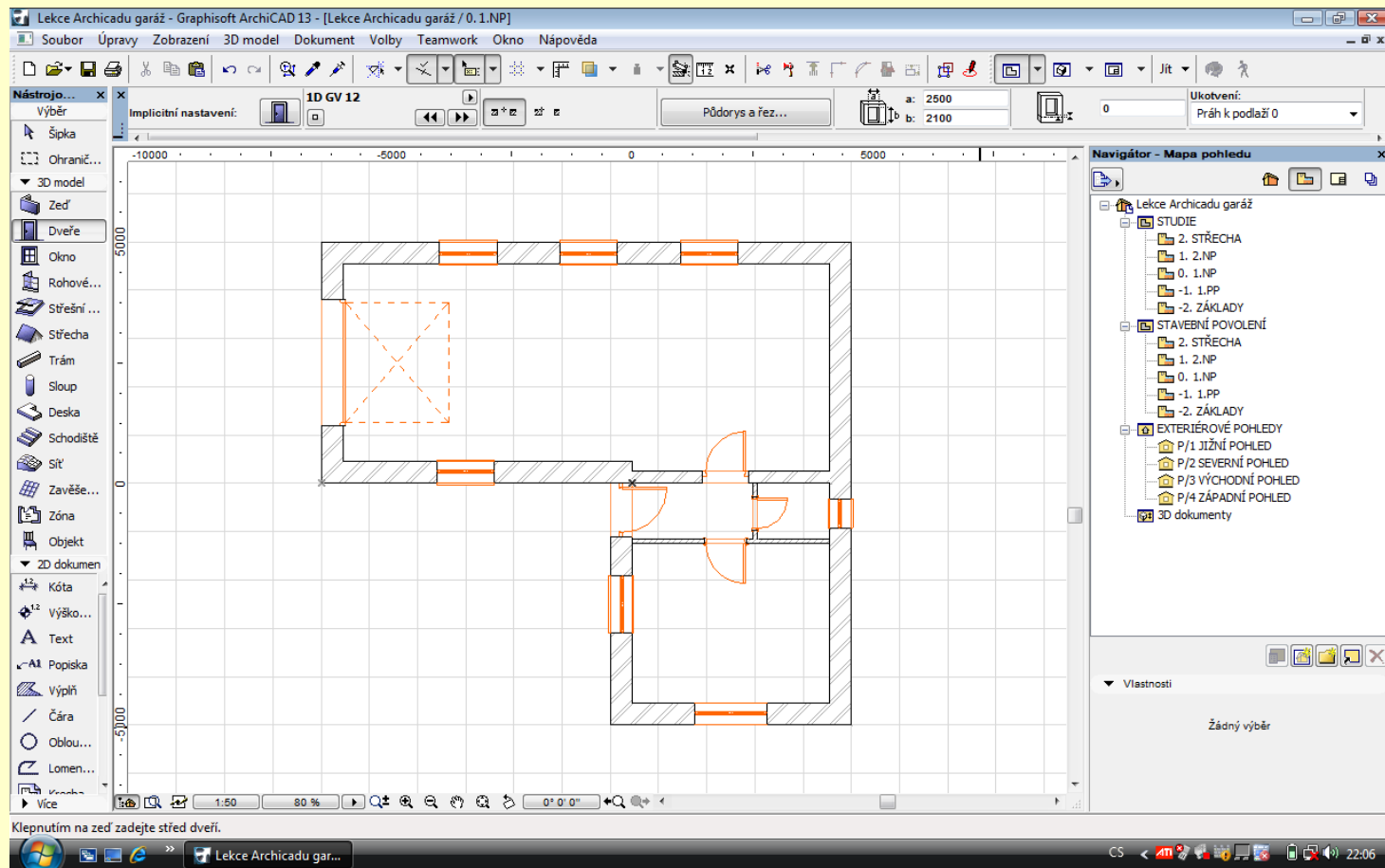
Naopak pro projekt ke stavebnímu povolení se zapínají osově kóty

Pro prováděcí projekt je nutné zapnout i bubliny

Nastavení se zafixuje pomocí navigátoru

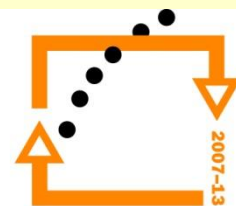


VÝSLEDEK TÉTO LEKCE



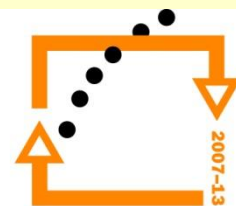
ZADÁNÍ PRÁCE

- Celý postup zopakujte na svém projektu tak, aby výsledek odpovídal vysvětlené části učiva
- Toto je nezbytné k postupu do další lekce



Použité materiály

Program Archicad 13 , obrázky autor



OP Vzdelávání
pro konkurenceschopnost