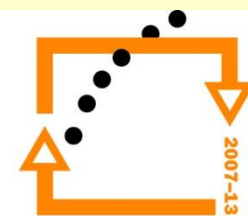




## Téma: ArchiCAD nastavení podlaží

Vypracoval: Ing. Wasserbauer Radek

TENTO PROJEKT JE SPOLUFINANCOVÁN EVROPSKÝM SOCIÁLNÍM FONDEM A STÁTNÍM ROZPOČTEM ČESKÉ REPUBLIKY.

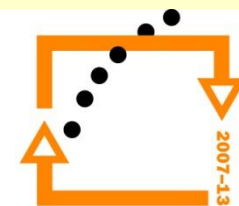
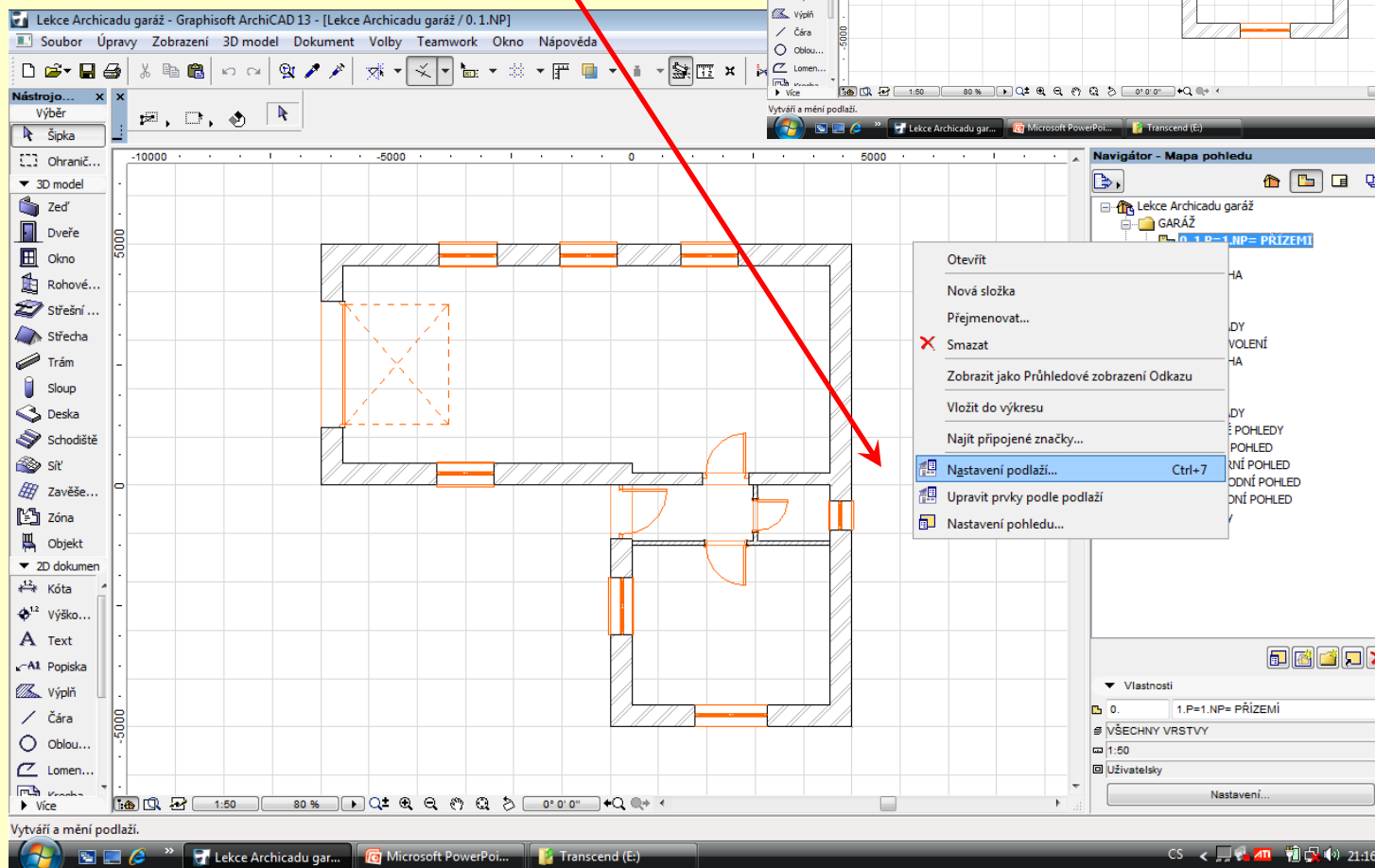
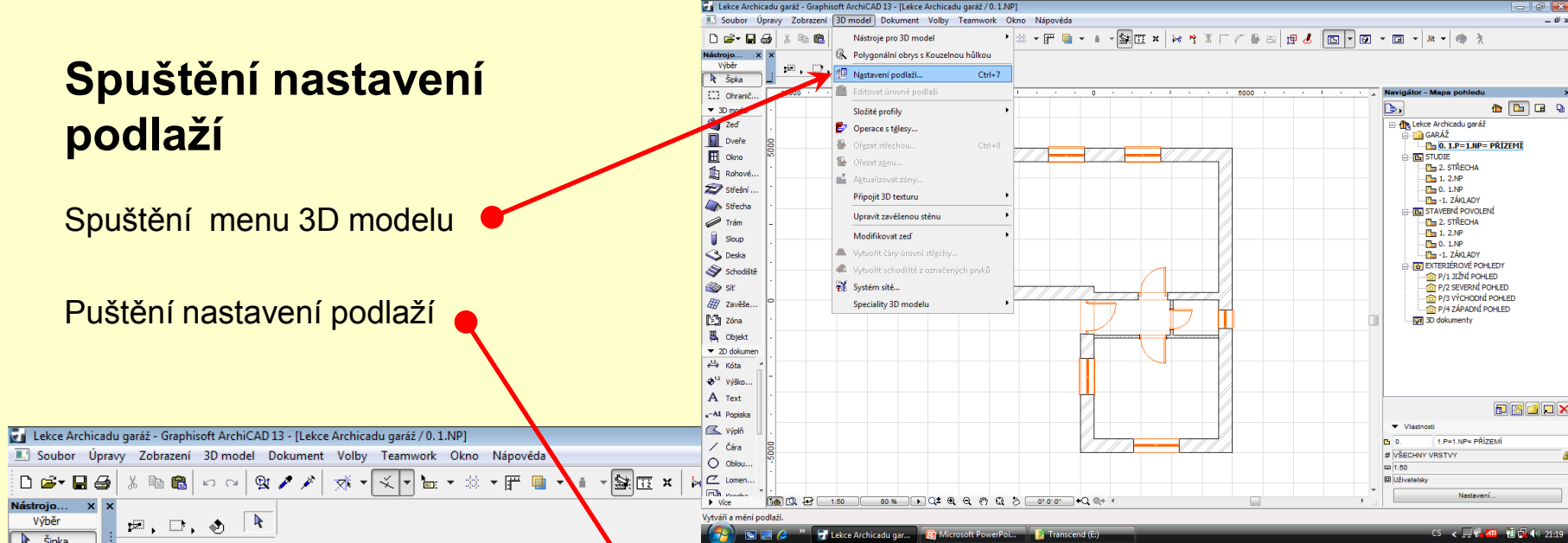


OP Vzdělávání  
pro konkurenceschopnost

# Spuštění nastavení podlaží

Spuštění menu 3D modelu

Puštění nastavení podlaží



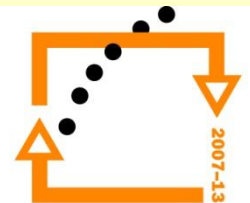
**OP Vzdělávání**  
pro konkurenceschopnost

## Patra nastavíme vyplněním tabulky

- určíme výšky
- názvy podlaží

## Nastavení pater

č. Jméno	Výšková kóta	Výška podlaží
• 2 STŘECHA	6000	3000
• 1 2.NP	3000	3000
• 0 1.NP	0	3000
• -1 ZÁKLADY	-1200	1200



## Popis pater

Patra se popisují dle tabulky vedlejší.

## Označení pater:

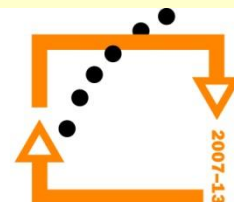
- ....
- 3 = 4NP= 4.P.= 3.patro
- 2 = 3NP= 3.P.= 2.patro
- 1 = 2NP= 2.P.= 1.patro
- 0 = 1NP= 1.P.= přízemí
- -1 = 1PP= 01.P.= 1.suterén
- -2 = 2PP= 02.P.= 2.suterén
- -3 = 3PP= 03.P.= 3.suterén
- .....

První číslo je značení archicadu

Druhé je požární značení

Třetí je stavební značení

Čtvrté je značení prvorepublikové

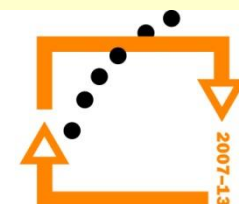
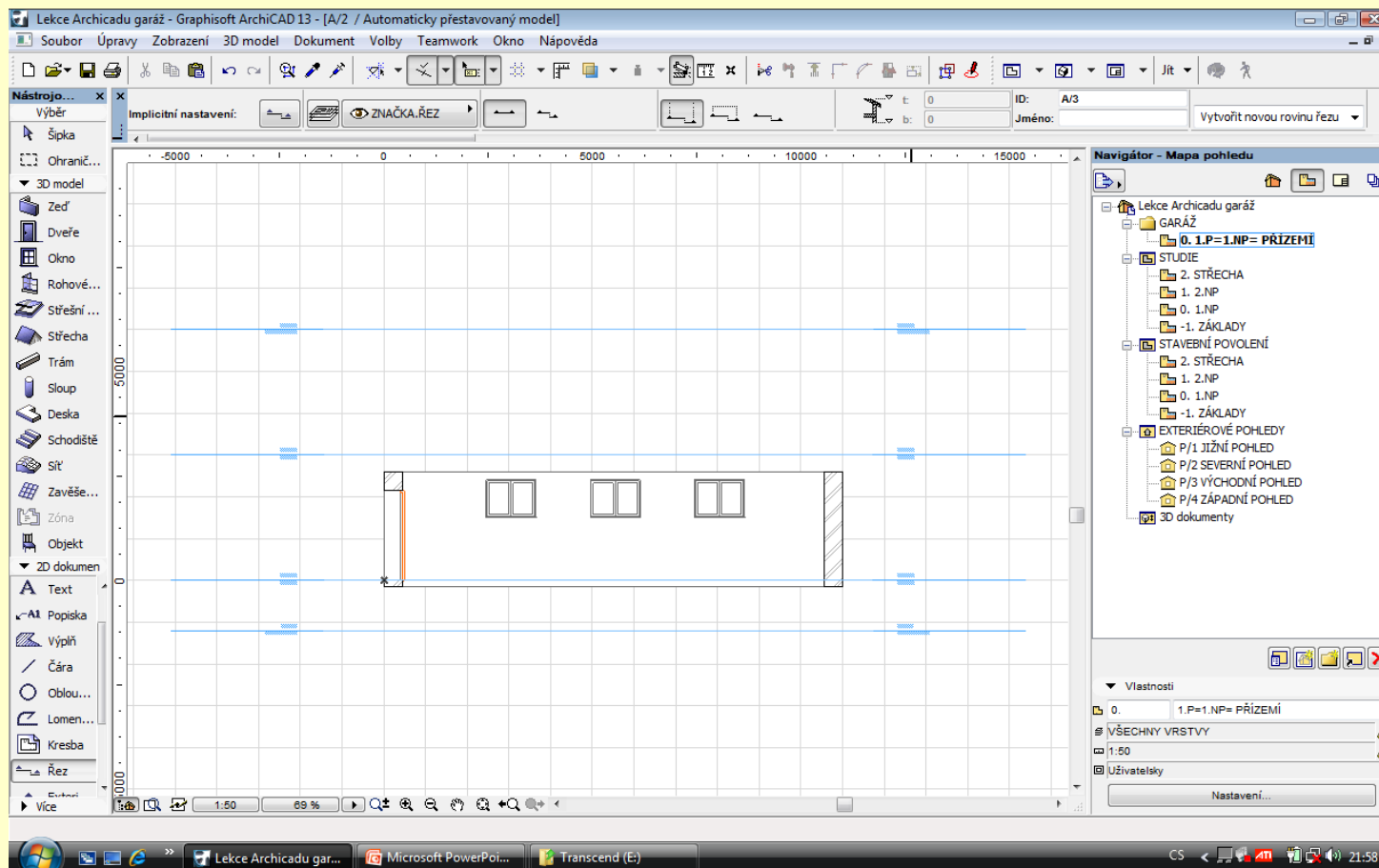


OP Vzdelávání

pro konkurenceschopnost

Nastavení je možno provést i přímo v řezu

## Alternativní možnost práce s výškou podlaží

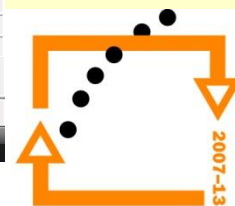
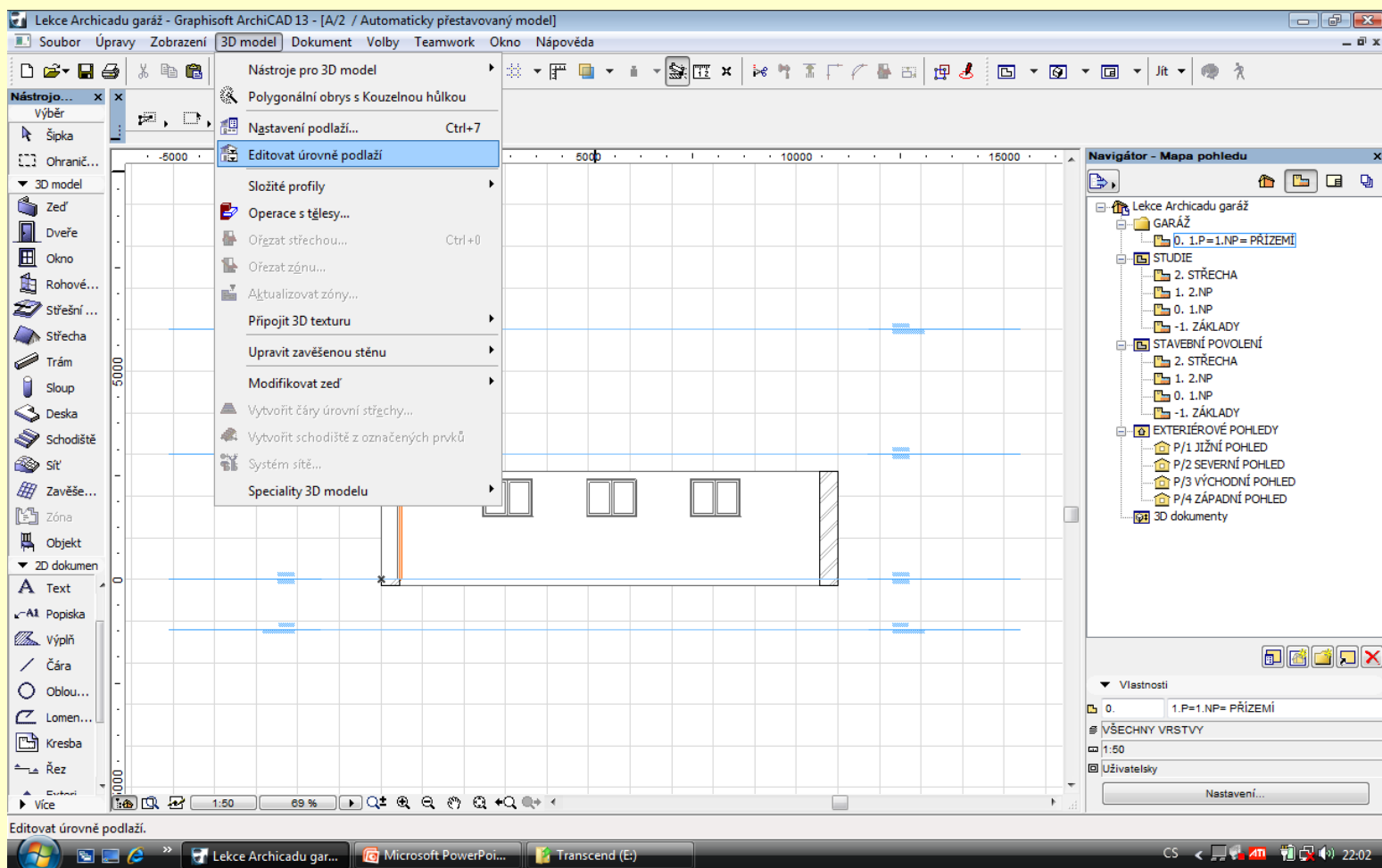


OP Vzdělávání  
pro konkurenceschopnost

Vyvolává se z menu 3D model

Položka editovat úrovní podlaží

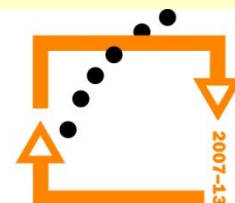
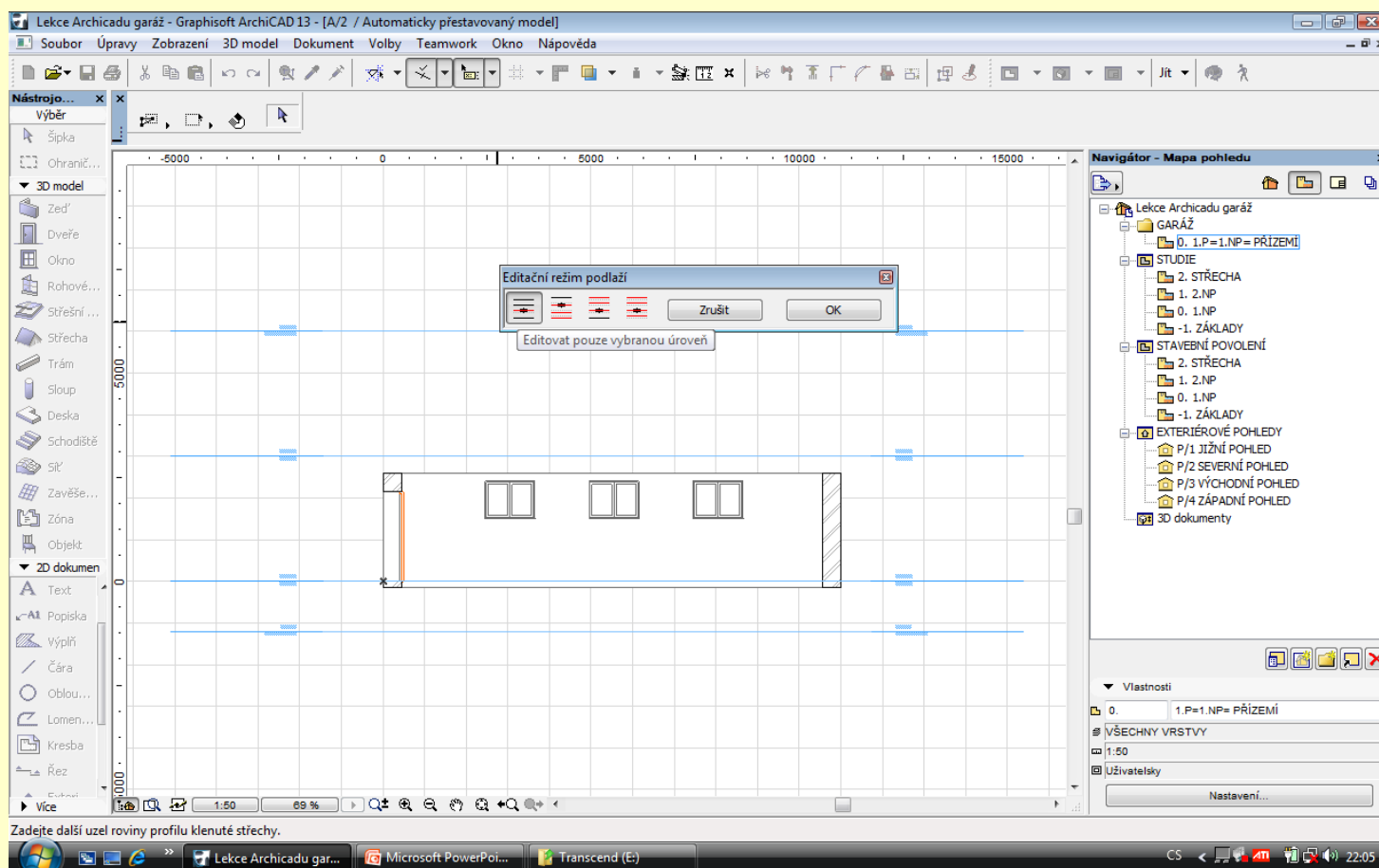
## Nastavení úrovní pater



# Nastavení editace podlaží

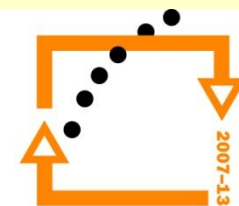
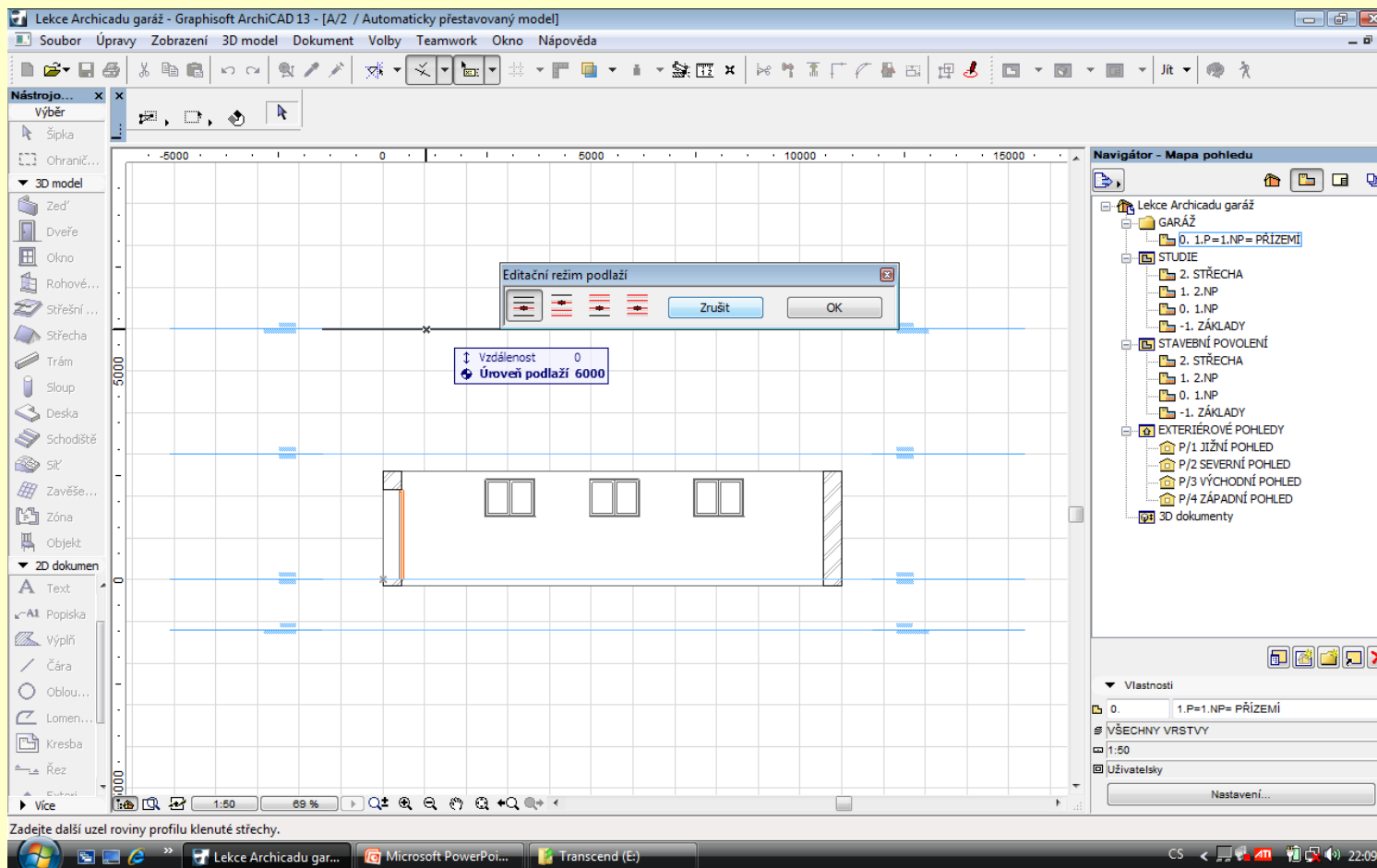
Vyvolaný dialog umožňuje pohnout s podlažími dle 4 schémat:

- pouze s aktivním podlažím
- podlaží nad aktivním
- podlaží pod aktivním
- všechna podlaží



# Editace podlaží

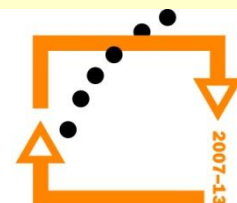
- ťuknutím na příslušné podlaží vyvoláme nabídku
- v dialogu můžeme jak tažením nebo zadáním dat editovat podlaží





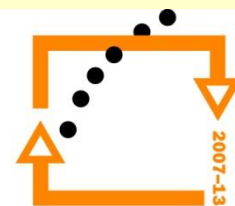
# ZADÁNÍ PRÁCE

- Celý postup zopakujte na svém projektu tak, aby výsledek odpovídal vysvětlené části učiva
- Toto je nezbytné k postupu do další lekce



# Použité materiály

Program Archicad 13 , obrázky autor



**OP Vzdelávání  
pro konkurenceschopnost**