



MINISTERSTVO ŠKOLSTVÍ,
MLÁDEŽE A TĚLOVÝCHOVY
INVESTICE DO ROZVOJE VZDĚLÁVÁNÍ



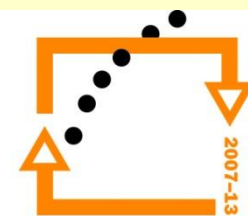
Kraj Vysočina



Téma: ArchiCAD sedviče – podkladní beton

Vypracoval: Ing. Wasserbauer Radek

TENTO PROJEKT JE SPOLUFINANCOVÁN EVROPSKÝM SOCIÁLNÍM FONDĚM A STÁTNÍM ROZPOČTEM ČESKÉ REPUBLIKY.



OP Vzdelávání
pro konkurenceschopnost

PODKLADNÍ BETON

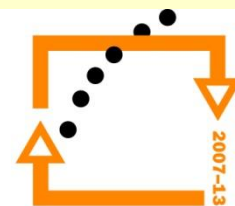
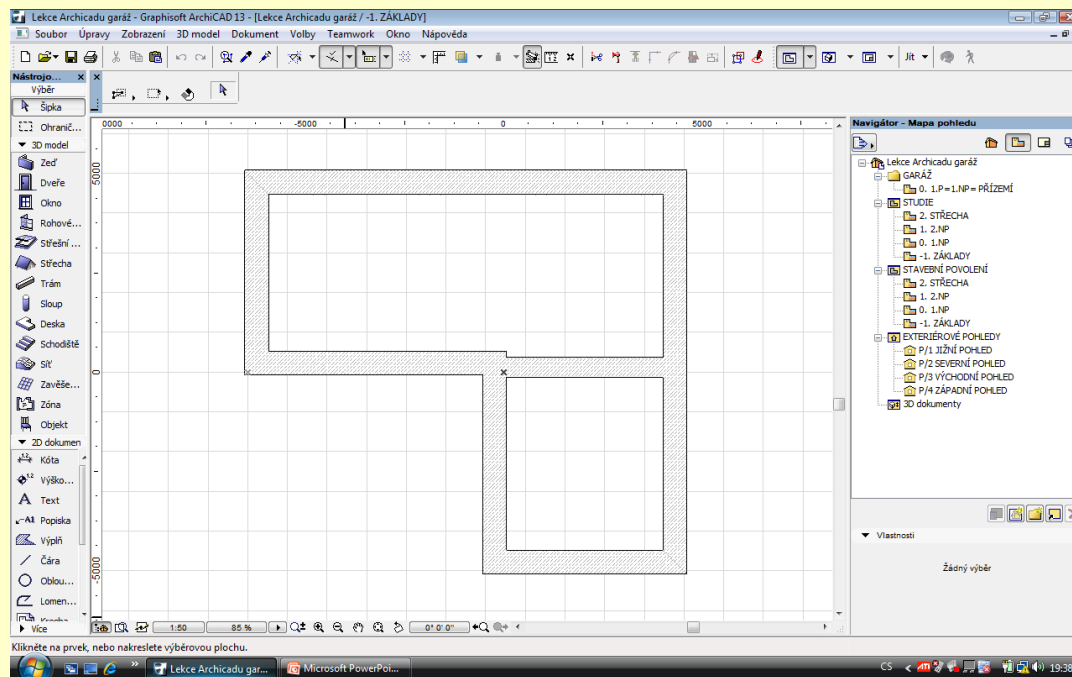
Cílem je vytvořit podkladní beton a podkladní vrstvy mezi základové konstrukce

Horní hrana základu má kótu -0,150

Tloušťka podkladního betonu 100 mm

Šterkový podsyp 150 mm

Násyp 250 mm

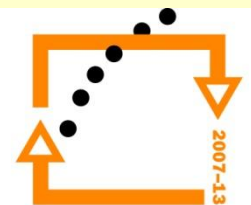
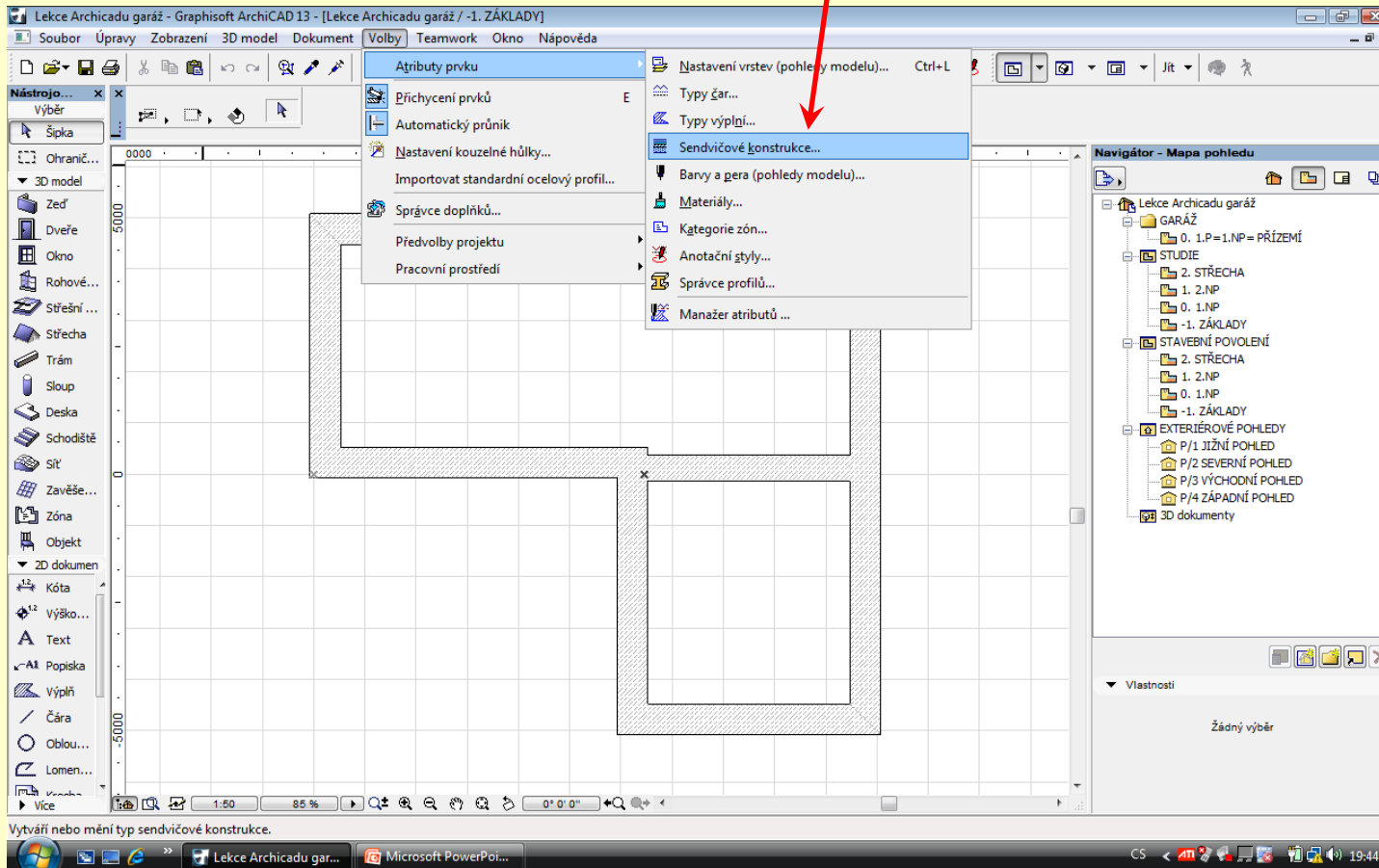


**OP Vzdělávání
pro konkurenceschopnost**

Sendvičové konstrukce jsou vícevrstvé konstrukce zpracovávané archcadem jako jeden prvek

SENDVIČOVÉ KONSTRUKCE

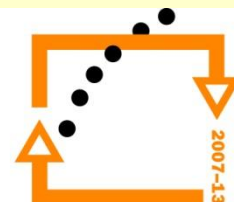
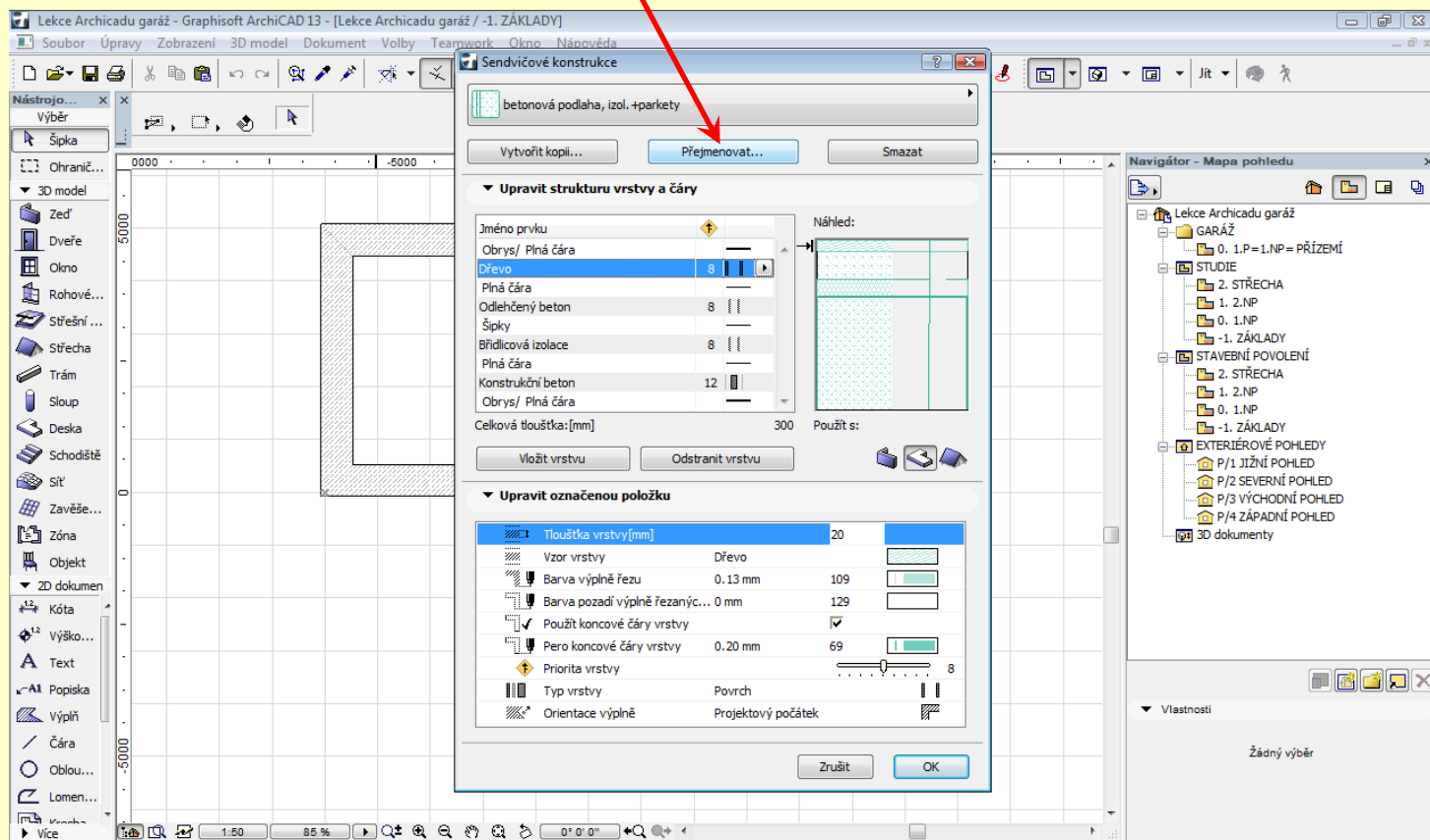
Vyvolání nabídky na vytvoření nového sendviče nebo editaci původního je : VOLBY-ATRIBUTY PRVKŮ – SENDVIČOVÉ KONSTRUKCE



ZÁKLADNÍ NASTAVENÍ

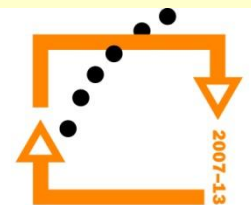
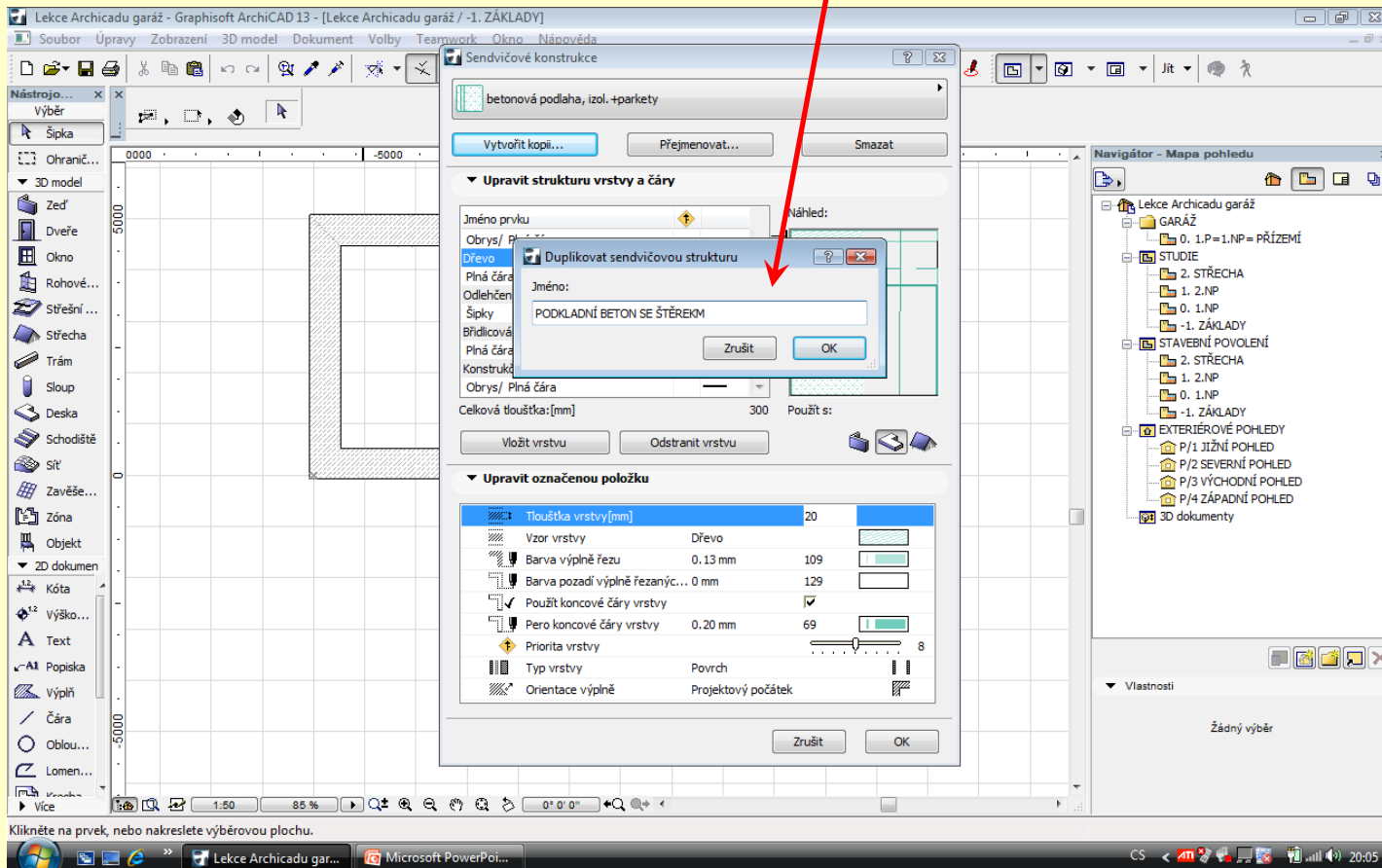
Vybereme si co nejvíce podobnou skladbu sendviče

Poté zmáčkne tlačítko kopírovat a zadáme nový název pro vytážený sendvič (názy píšeme velkými písmeny)



Do dialogového okna vepíšeme název nové sendvičové konstrukce a dáme OK

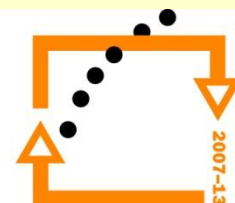
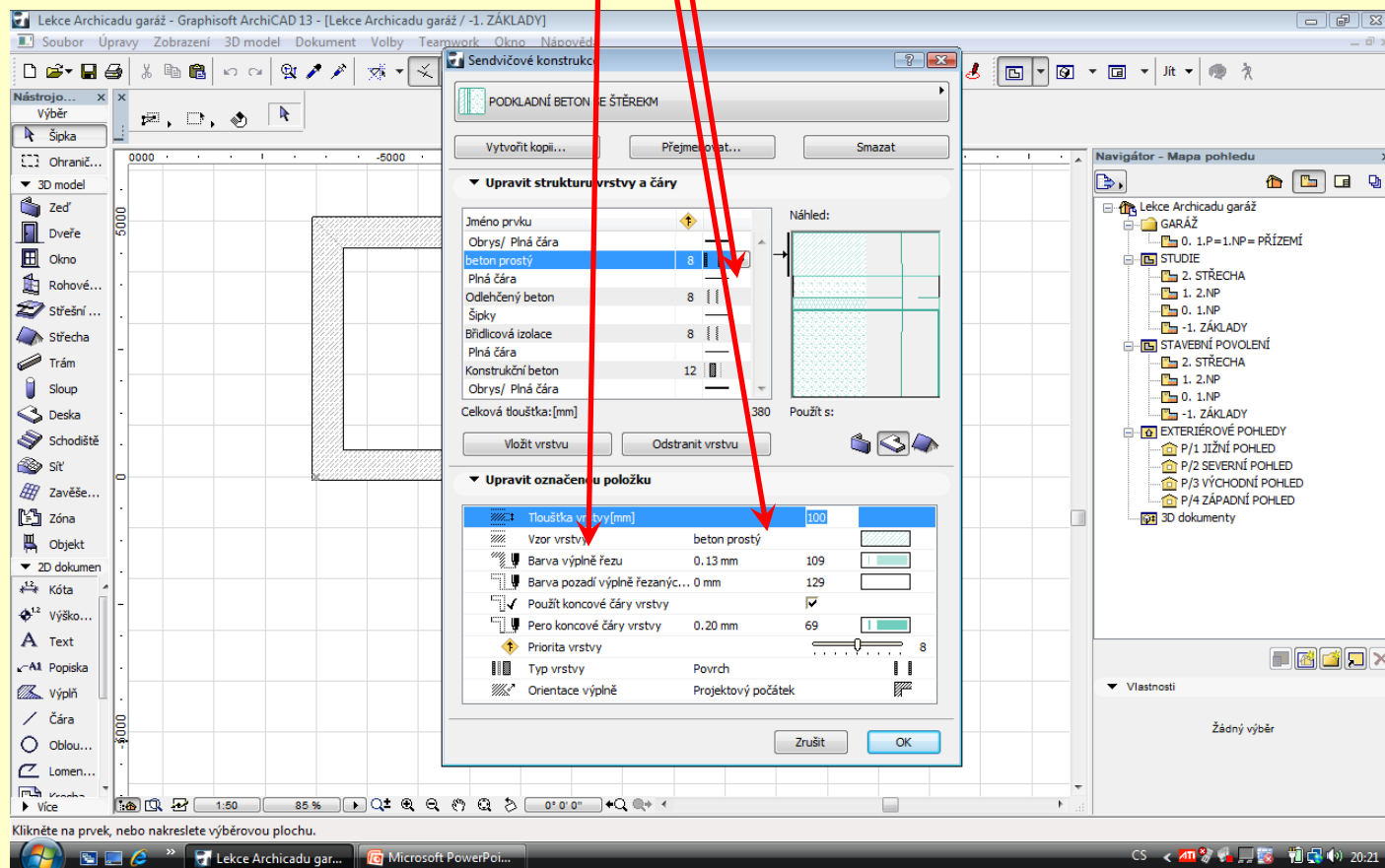
NÁZEV SENDVIČE



NASTAVENÍ JEDNOTLIVÝCH VRSTEV

Zvolíme vrstvu :

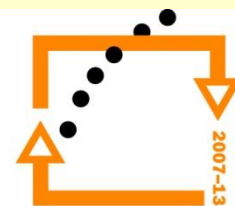
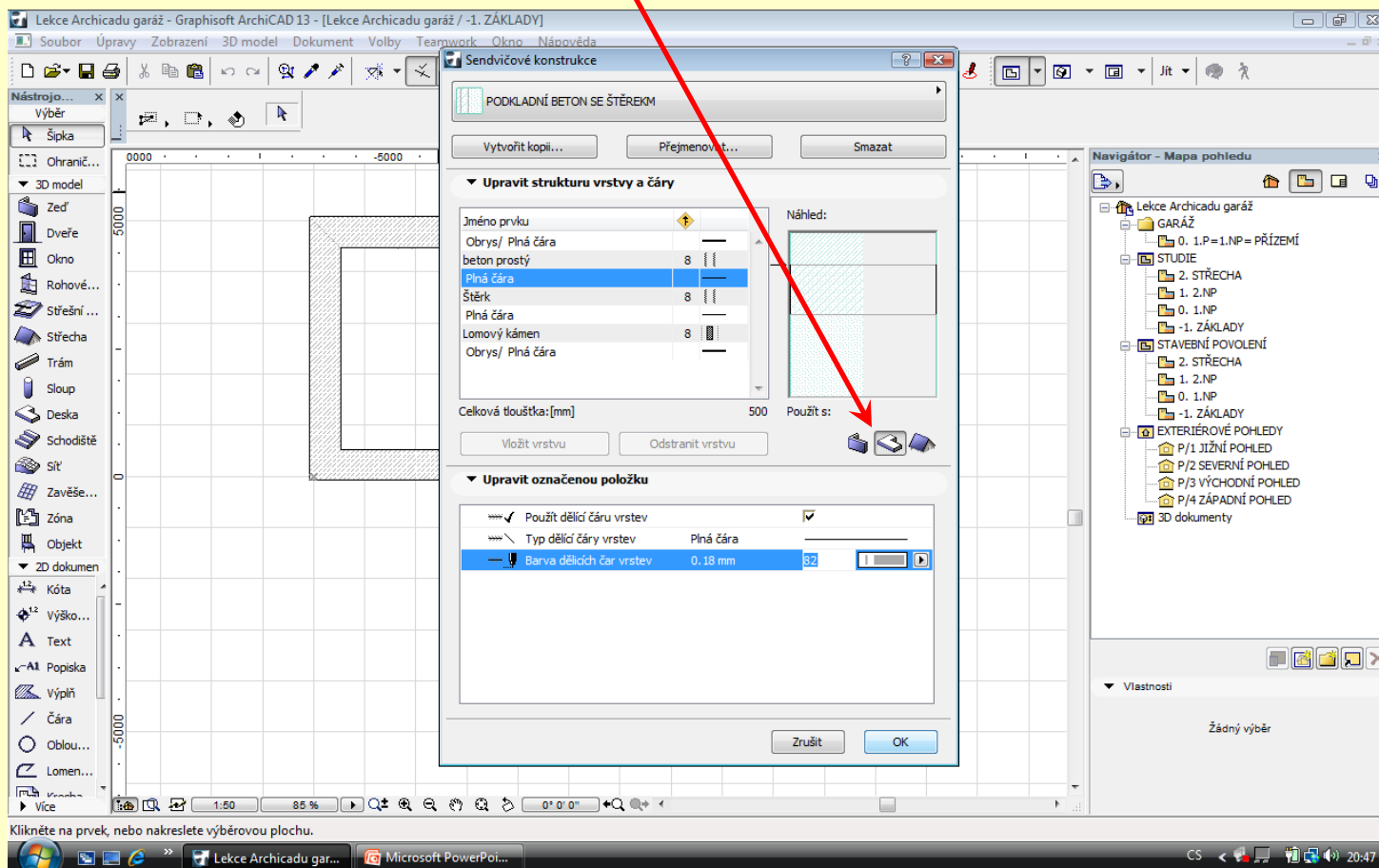
- Navolíme si materiál (beton prostý)
- Stanovíme tloušťku materiálu (100 mm)
- Nastavíme tloušťku dělicí čáry (tl. 18 mm)
- Nastavíme typ dělicí čáry (plná čára)



VÝSLEDEK NASTAVENÉHO SENDVIČE

Nastavení sendvičové konstrukce pro podkladní beton

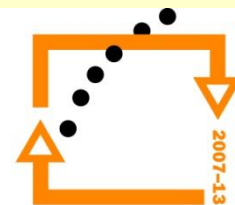
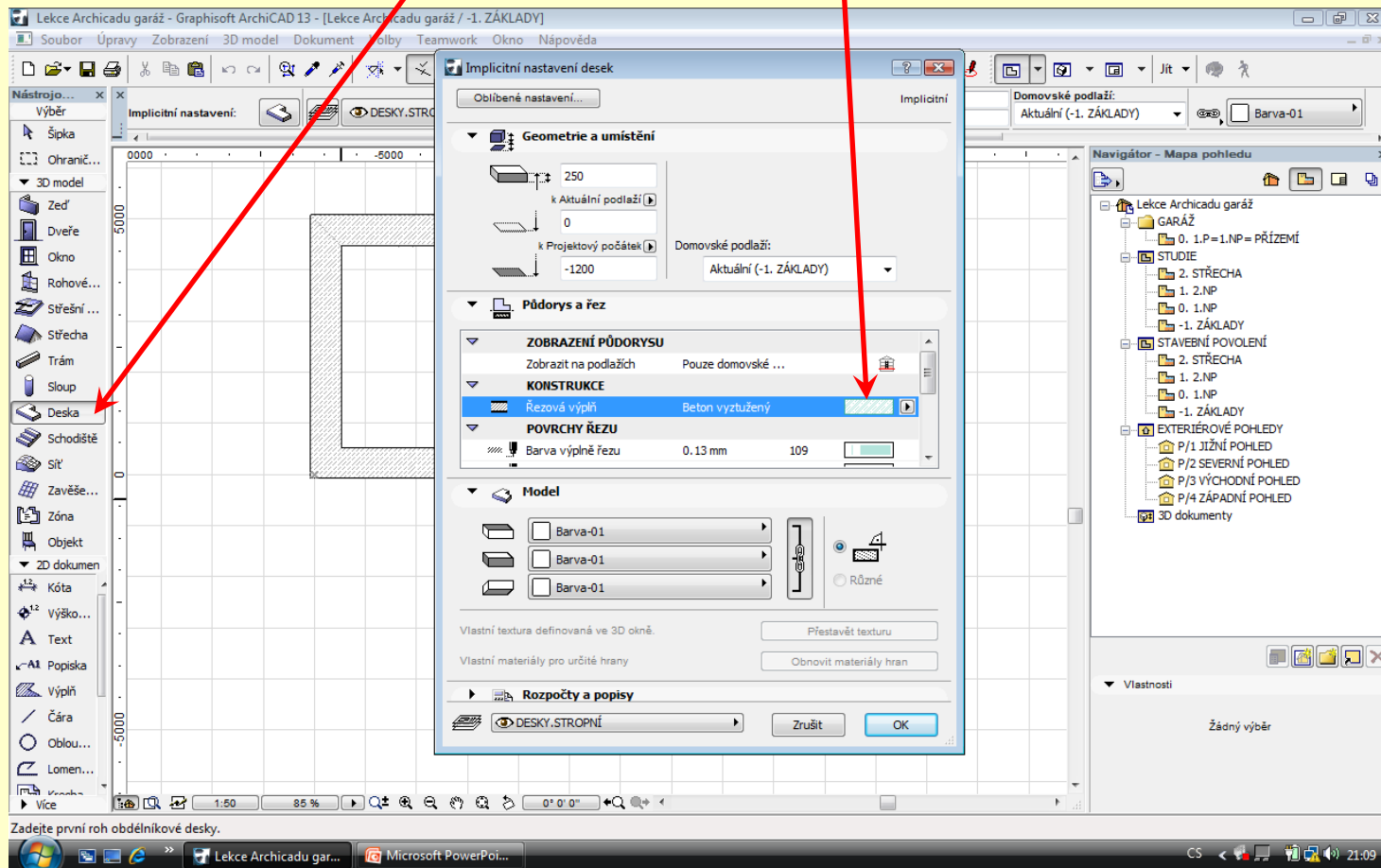
Neopomenout určit pro který typ konstrukce je daný sendvič určen



Nastavení sendviče do desky

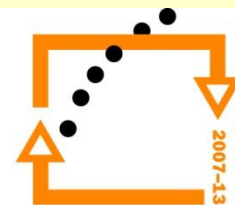
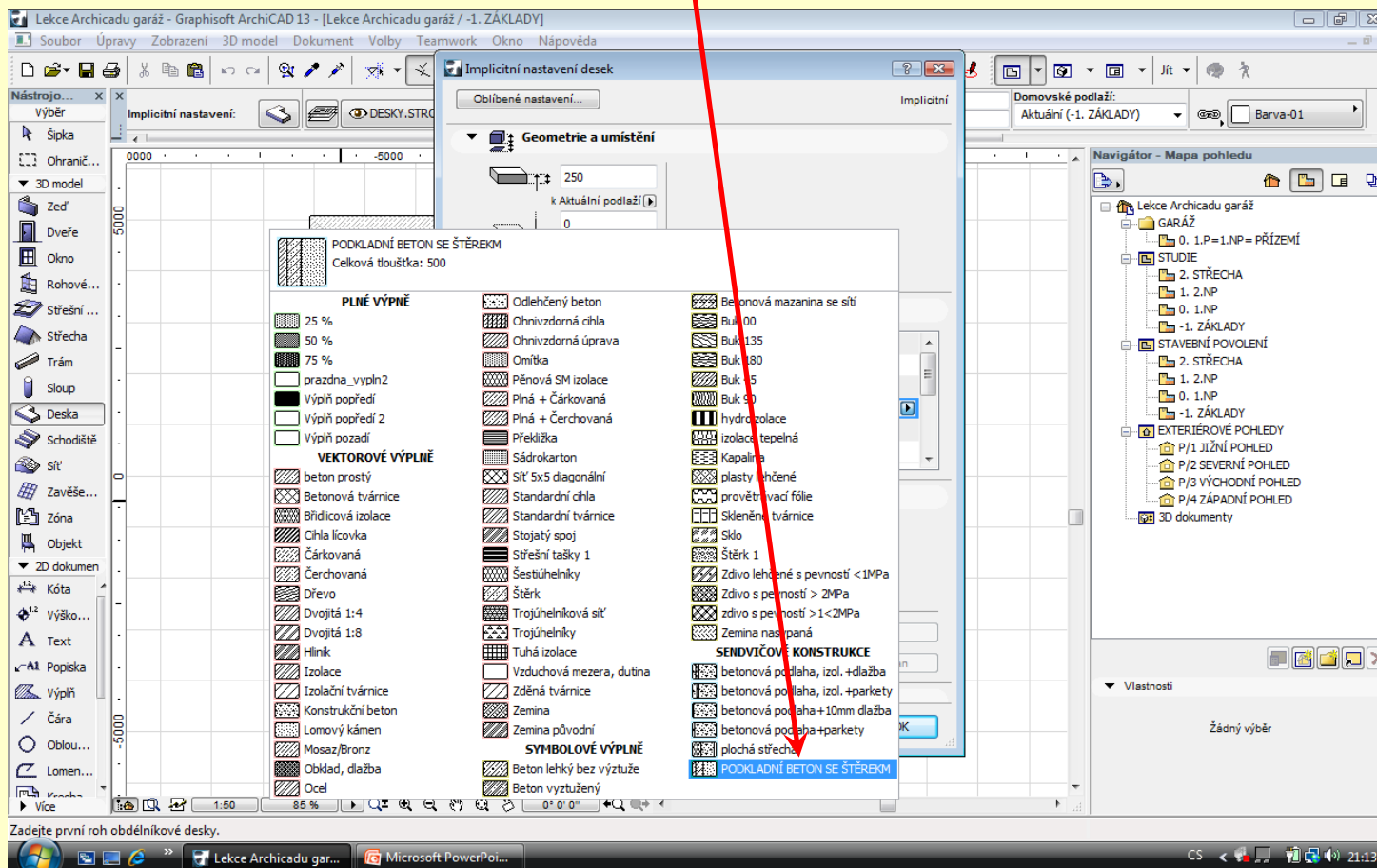
Zvolíme nástroj deska

Otevřeme dialog pro nastavení řezové výplně



Navolení sendviče

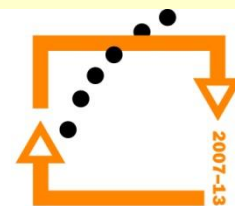
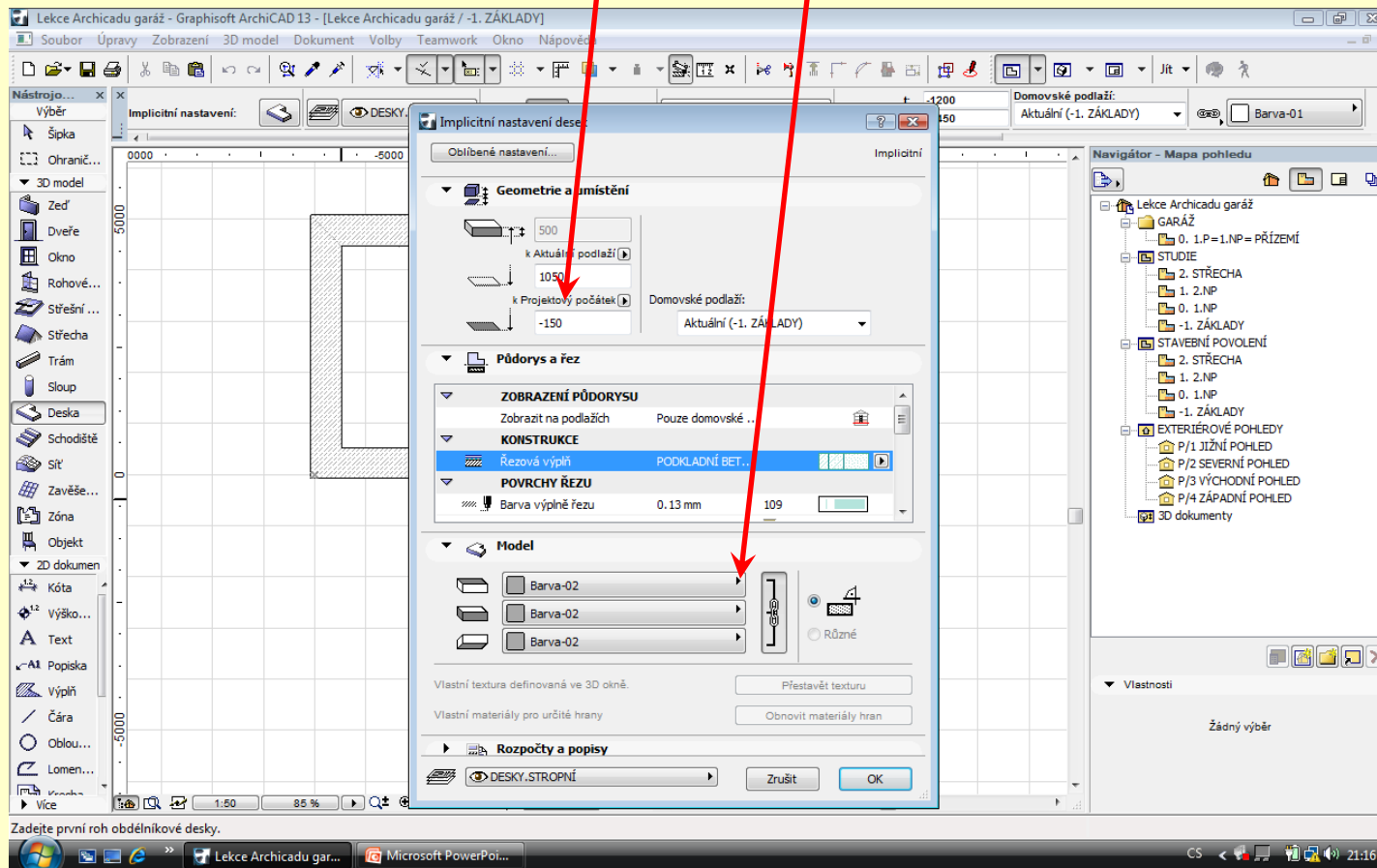
Nastavení námi vytvořeného sendviče



Nastavení parametrů desky

Horní hrana desky je nastavena na kótu – 0,150

Nastavení barvy desky



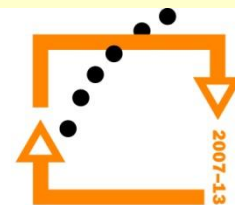
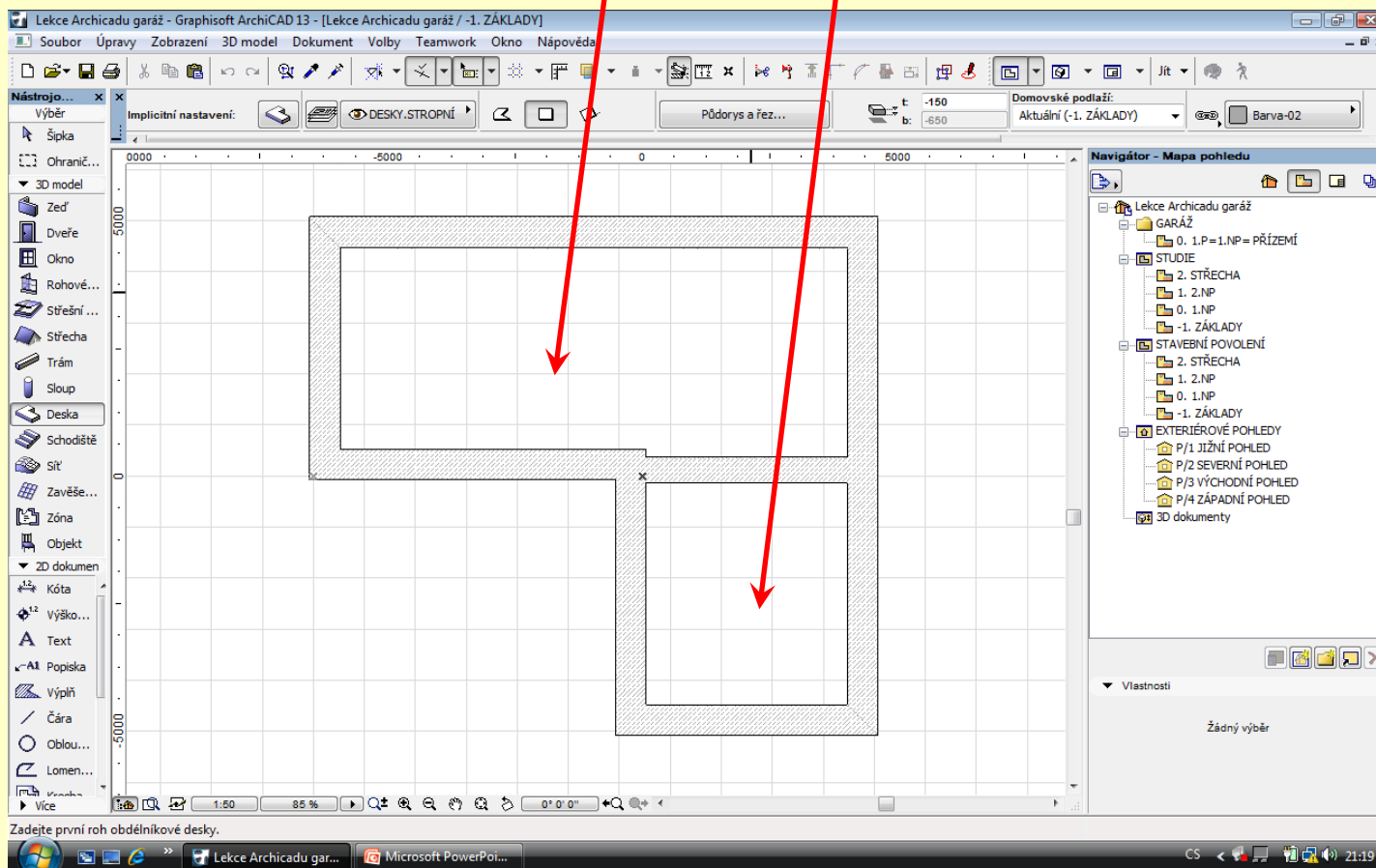
Vložení desky

Stisknutím mezerníku (nejdelší klávesa na klávesnici)

Vyvoláte nástroj kouzelná hůlka

Kliknutím mezi základy vložíte desku

Následně vložíte i druhou deskou mezi další základy



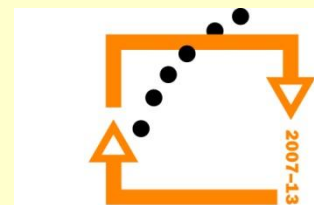
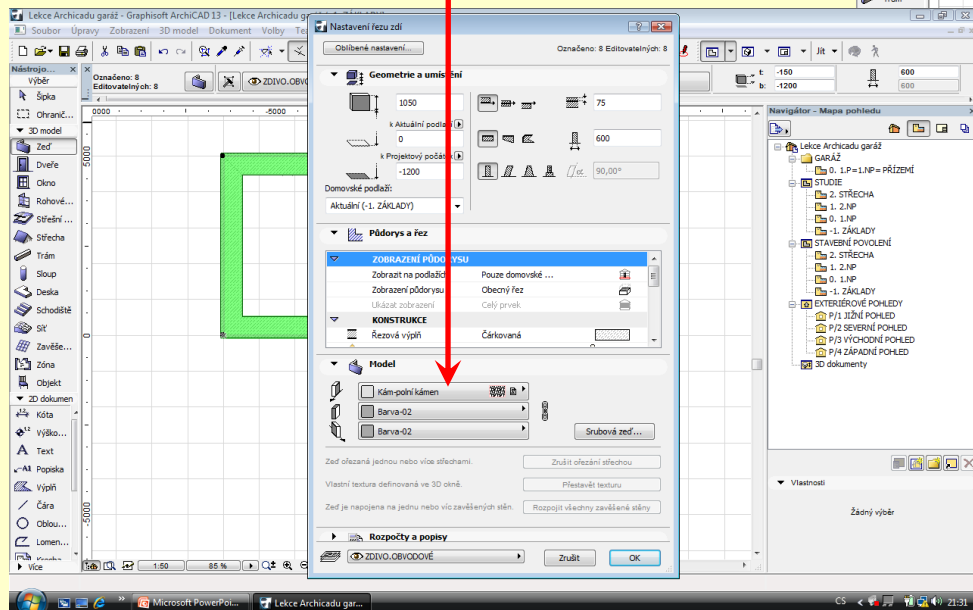
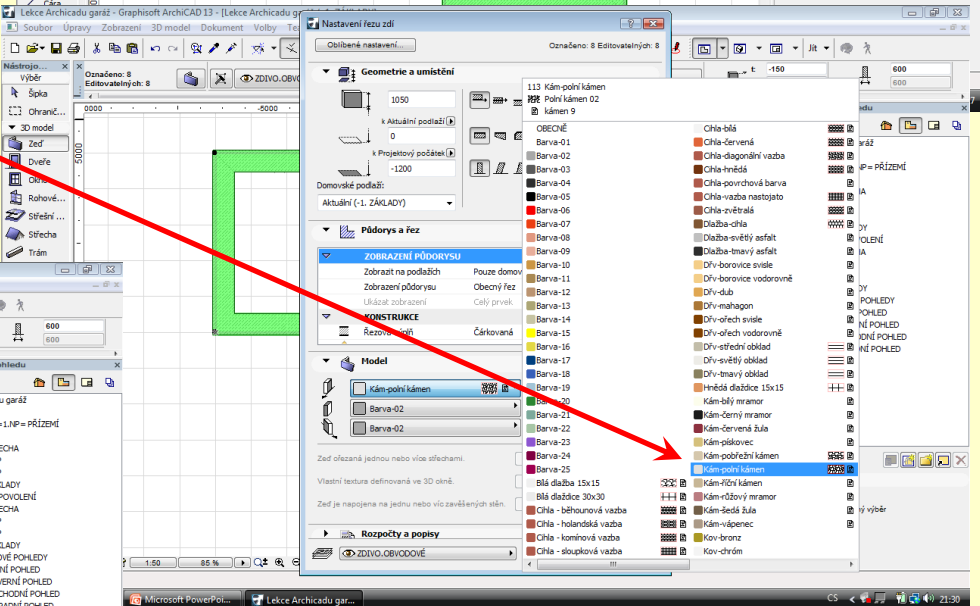
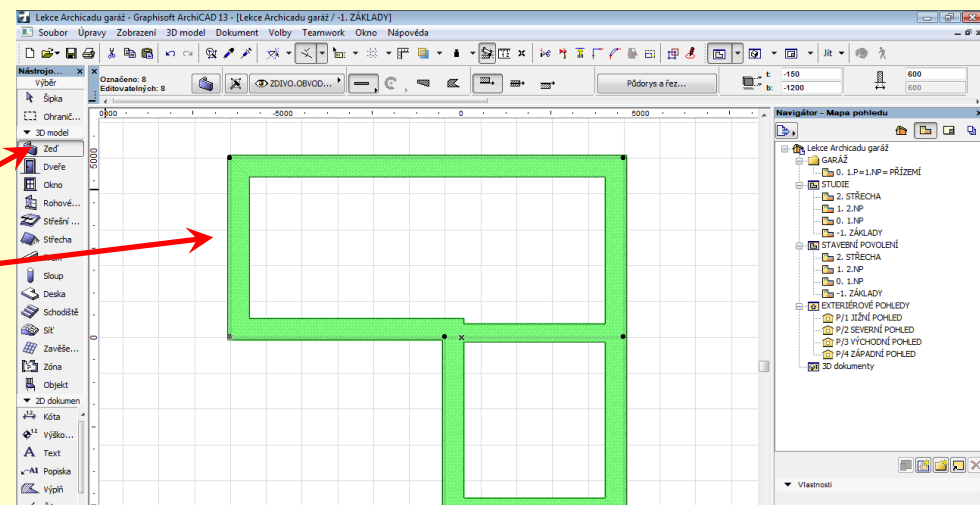
Nastavení venkovního povrchu základů

Označení základů

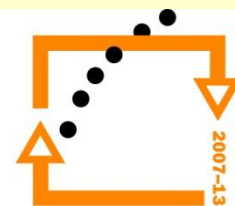
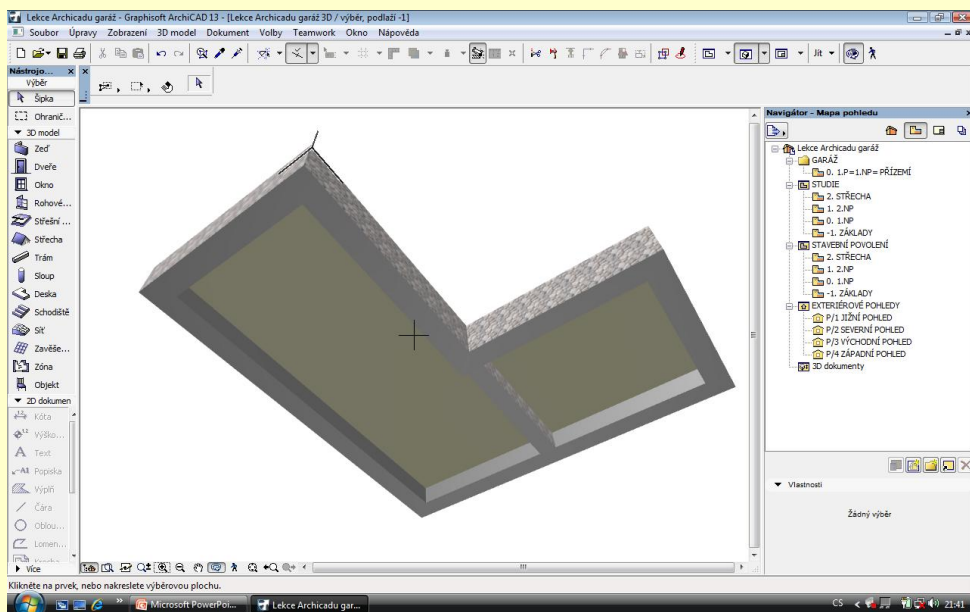
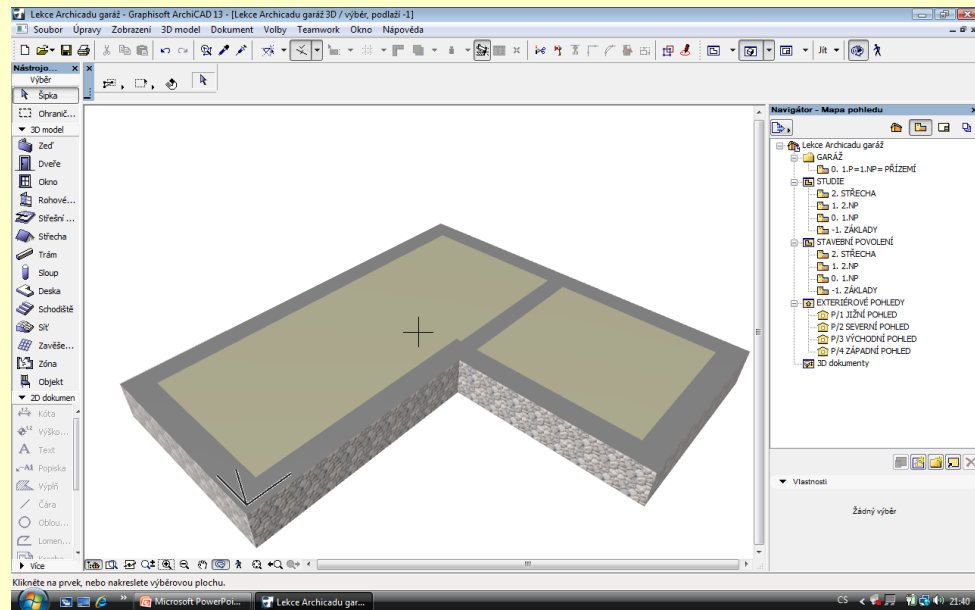
Vyvolání dialogu zdí

Označení povrchů zdí

Výsledek nastavení



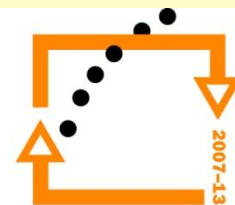
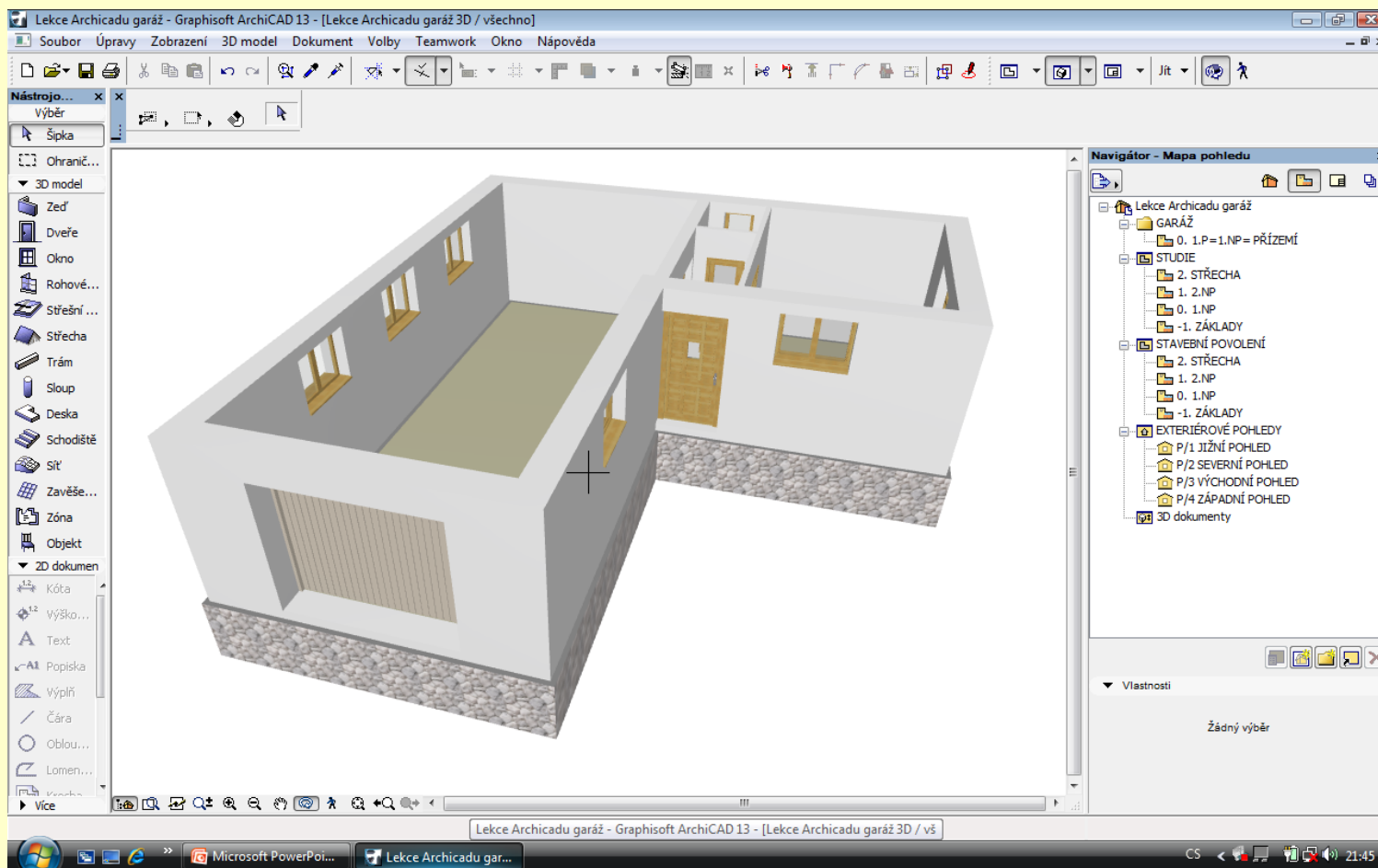
Výsledek základů a podkladního betonu



OP Vzdělávání
pro konkurenceschopnost

Výsledek budovy se základovými konstrukcemi
podkladním betonem bez podlah

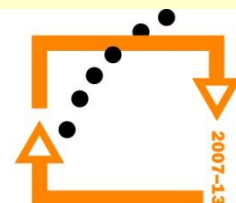
Výsledná budova



OP Vzdělávání
pro konkurenceschopnost

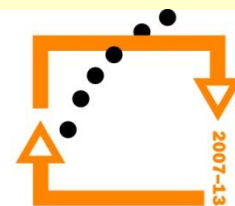
ZADÁNÍ PRÁCE

- Celý postup zopakujte na svém projektu tak, aby výsledek odpovídal vysvětlené části učiva
- Toto je nezbytné k postupu do další lekce



Použité materiály

Program Archicad 13 , obrázky autor



**OP Vzdelávání
pro konkurenceschopnost**