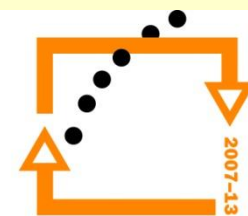




Téma: ArchiCAD terén

Vypracoval: Ing. Wasserbauer Radek

TENTO PROJEKT JE SPOLUFINANCOVÁN EVROPSKÝM SOCIÁLNÍM FONDĚM A STÁTNÍM ROZPOČTEM ČESKÉ REPUBLIKY.



OP Vzdělávání
pro konkurenceschopnost

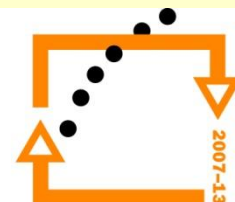
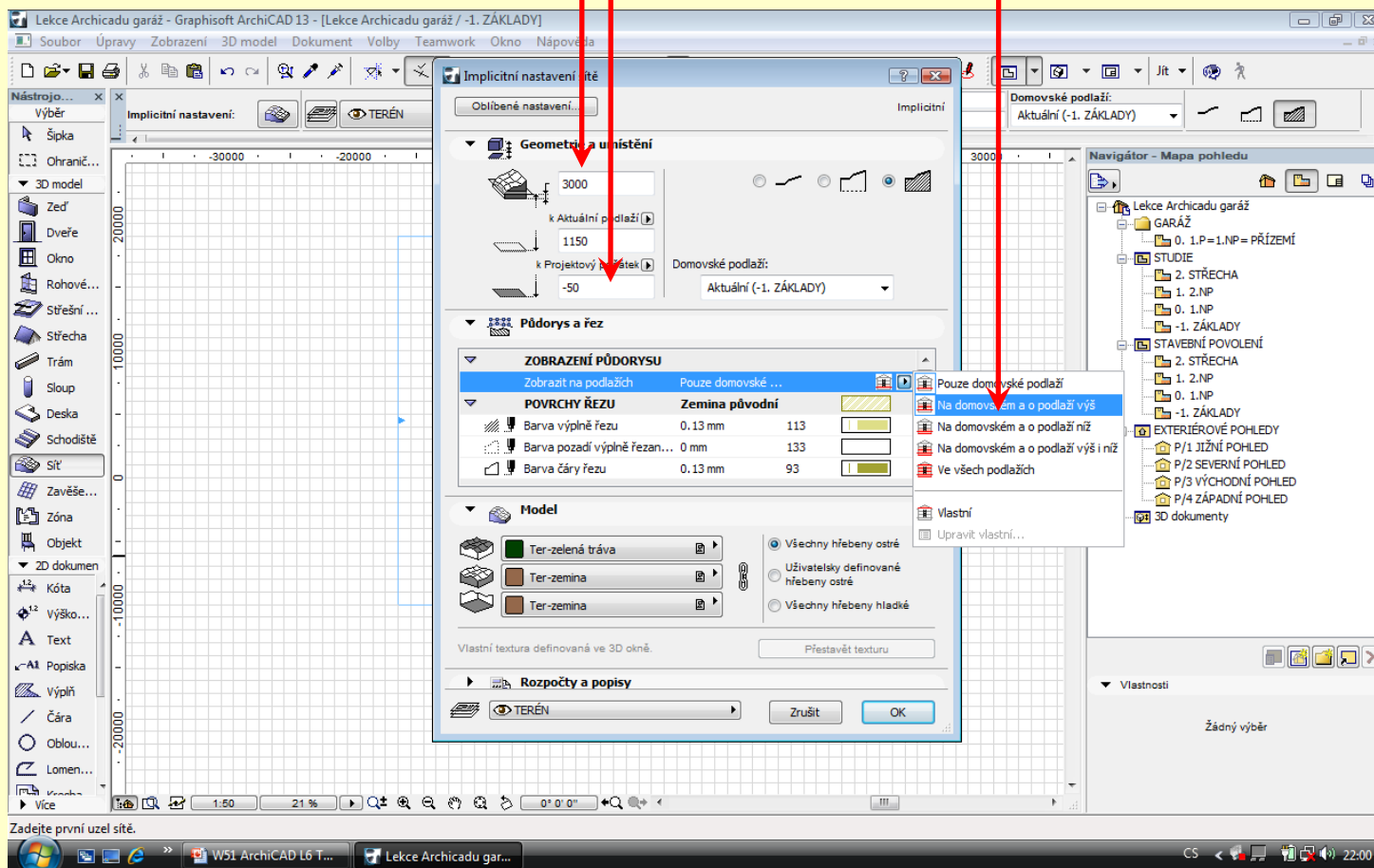
Nastavení terénu

Nastavení terénu:

• Tloušťka terénu (3000 mm)

• Nastavení horní úrovně terénu (-50)

• Nastavení zobrazení (aktuální podlaží a podlaží nad)



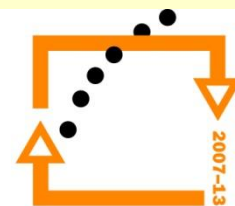
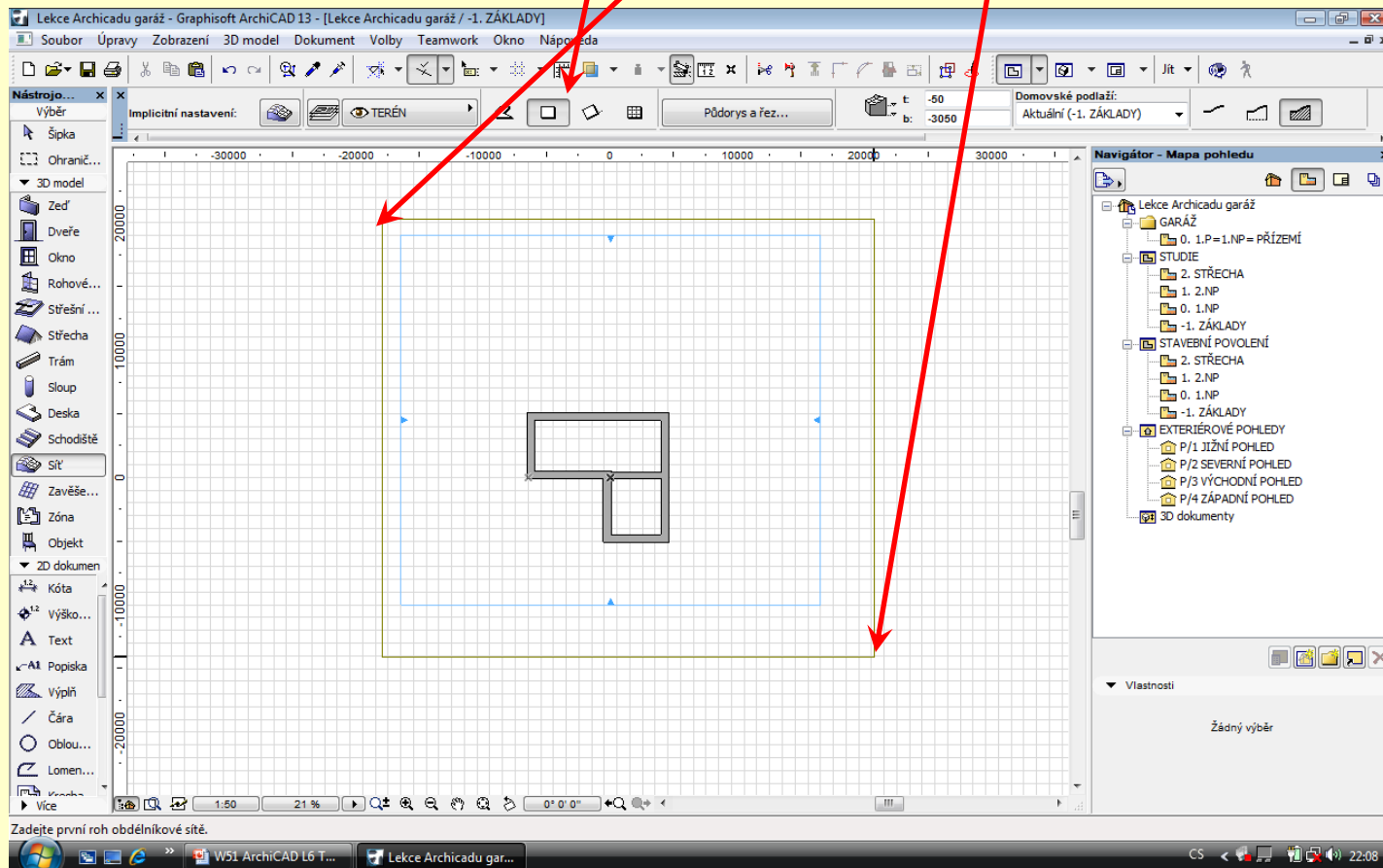
Vložení terénu

Vložení terénu:

Zvolení metody obdélníku

První bod obdélníku

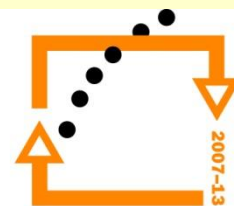
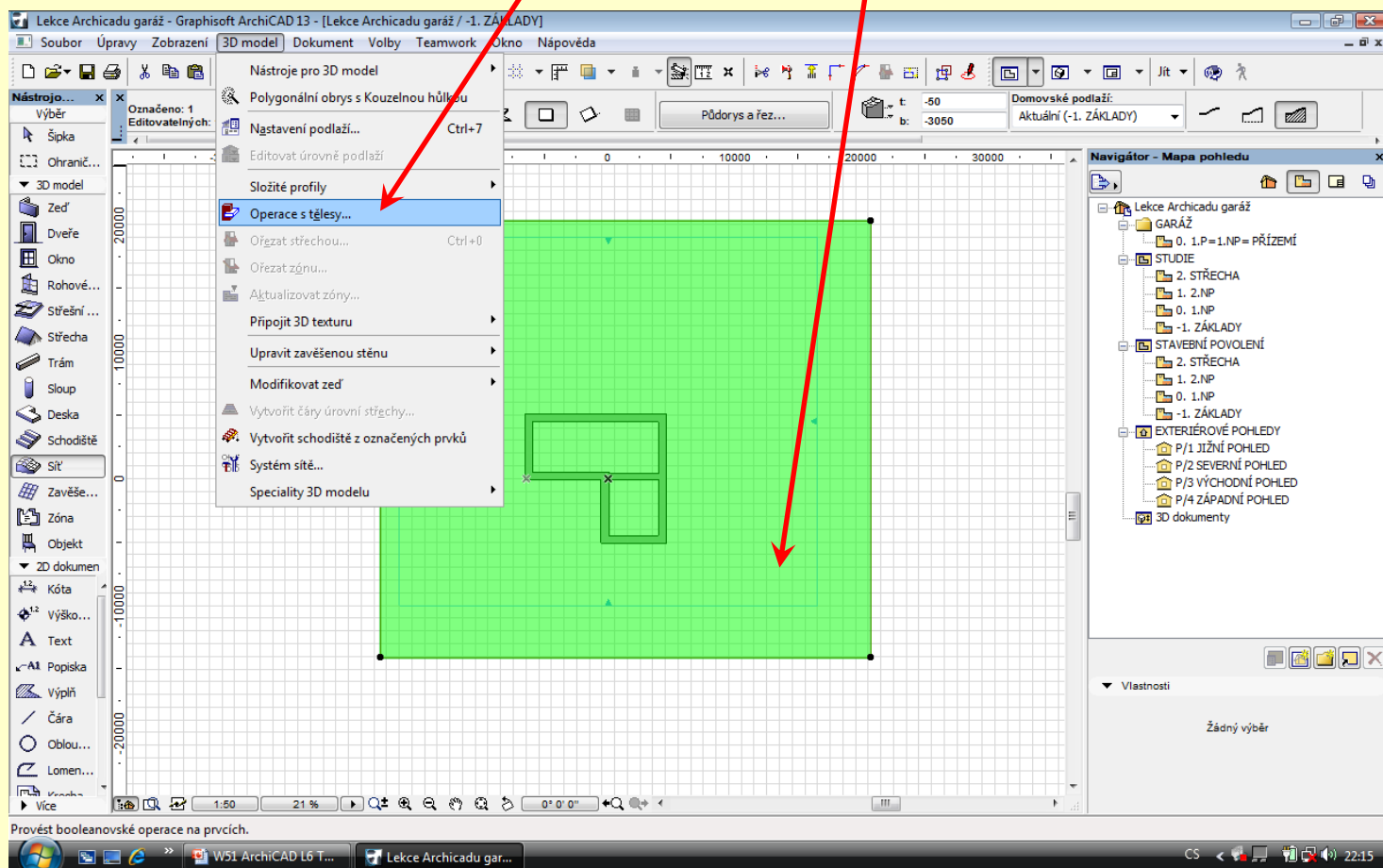
Druhý bod obdélníku



Provedeme otisk základů a podkladního betonu do terénu

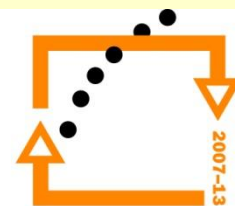
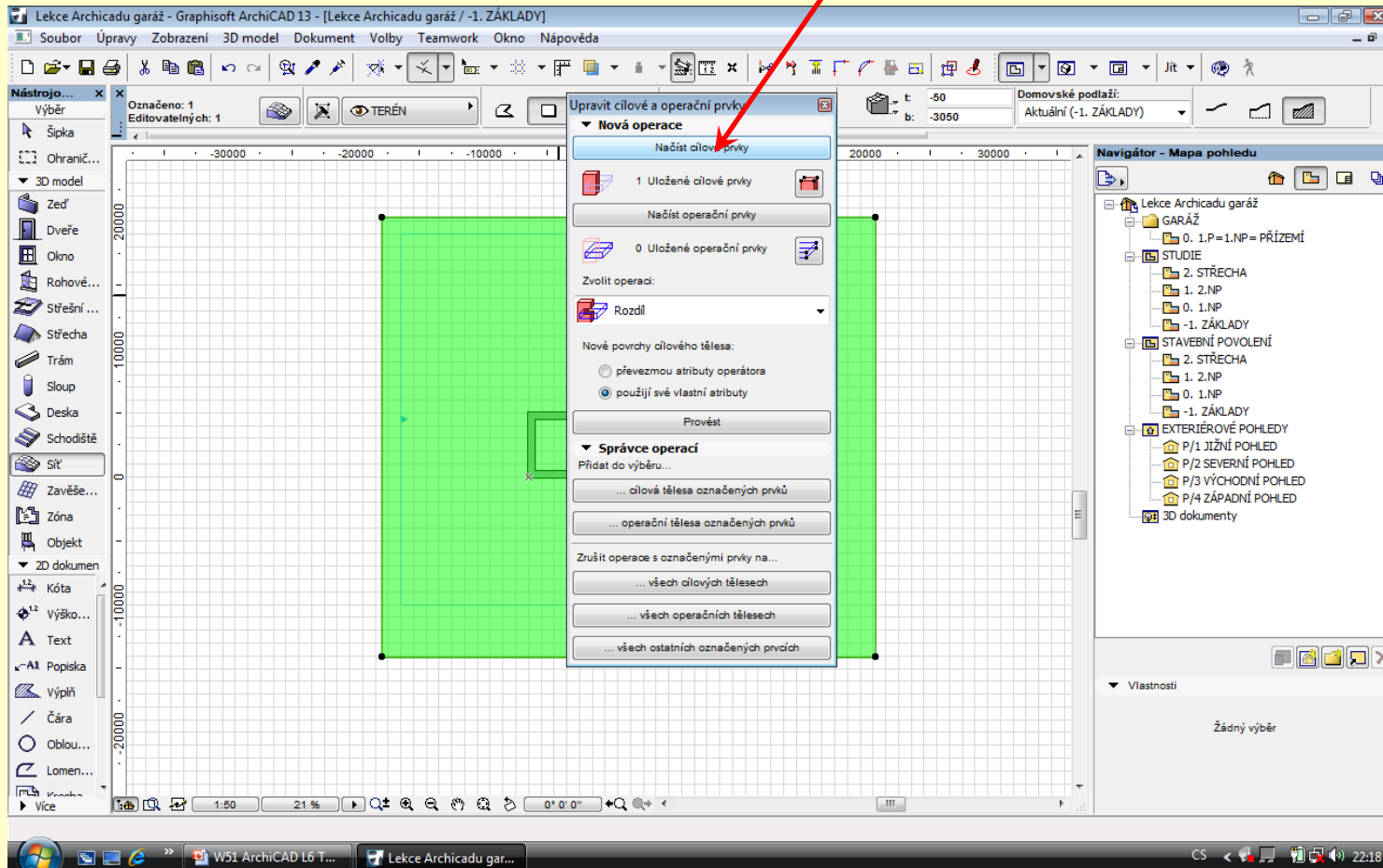
Označíme terén

Zvolíme 3D - OPERACE S TĚLESY



NASTAVENÍ CÍLOVÉHO PRVKU

Klikneme na NAČTENÍ CÍLOVÉHO PRVKU

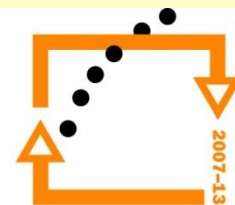
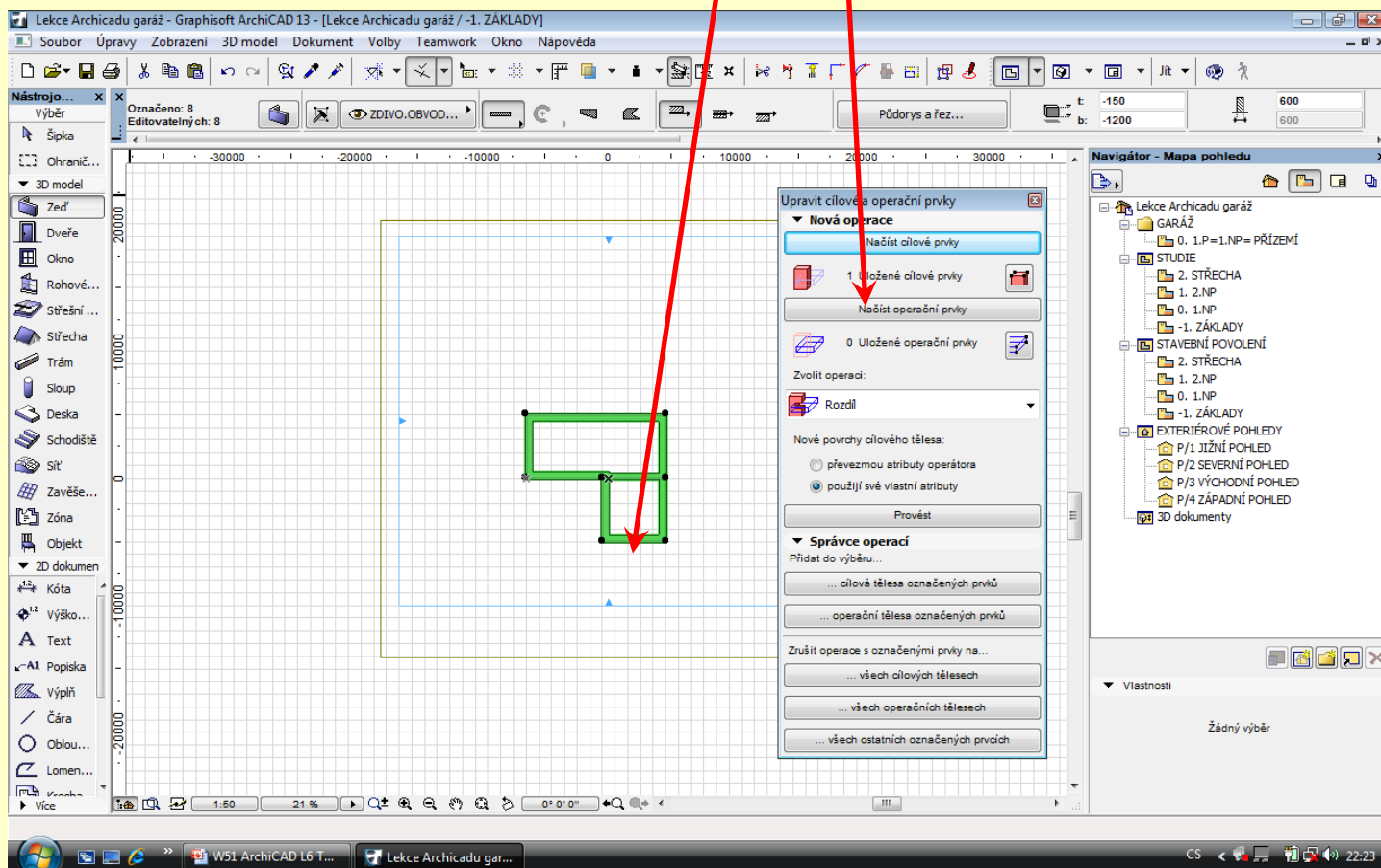


**OP Vzdělávání
pro konkurenceschopnost**

NASTAVENÍ ZDÍ JAKO OPERAČNÍHO

Označíme zdi

Vybereme NAČÍST OPERAČNÍ PRVKY

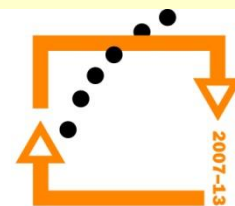
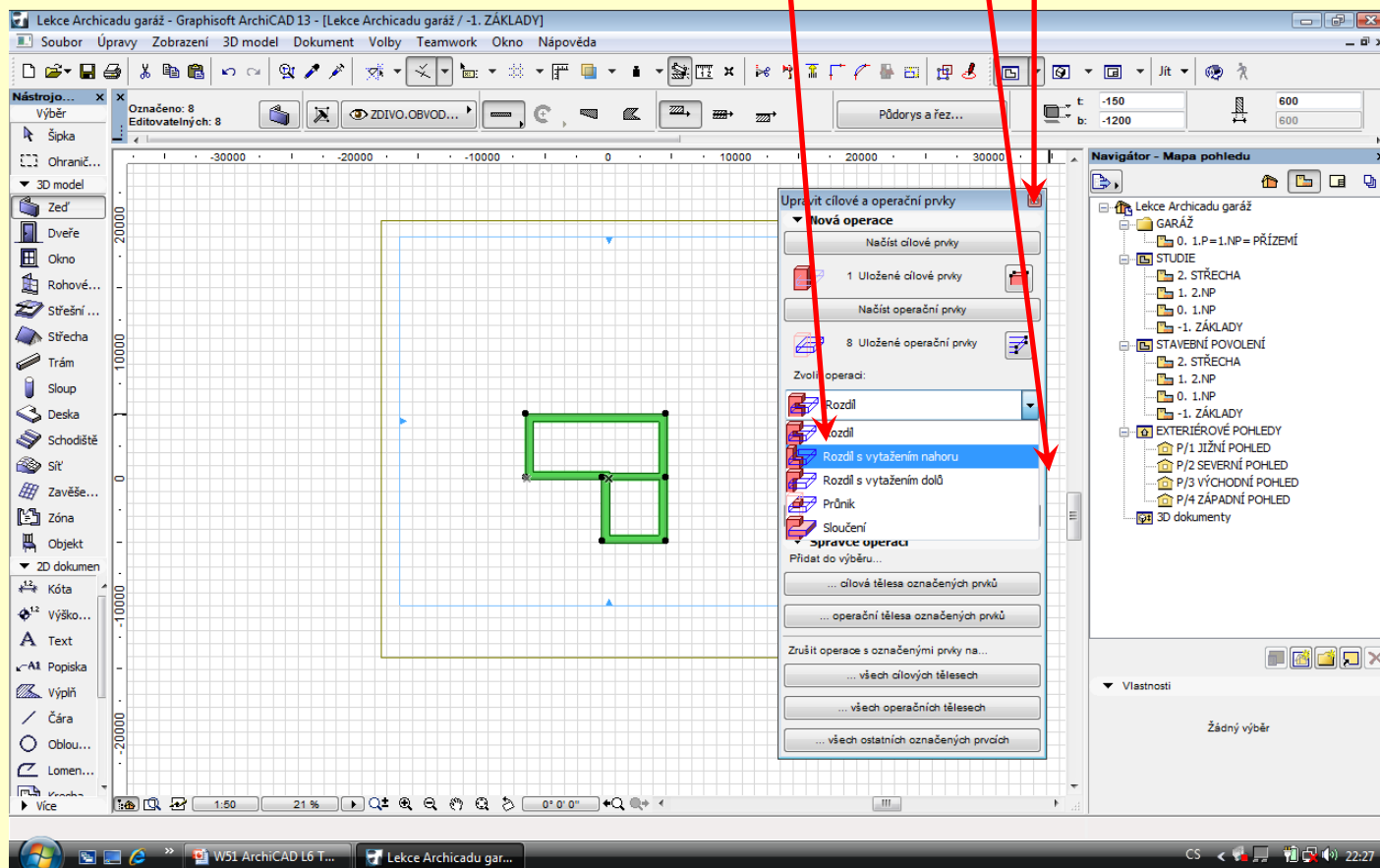


Nastavíme ROZDÍL S VYTAŽENÍM NAHORU

Zvolíme druh operace
s tělesy

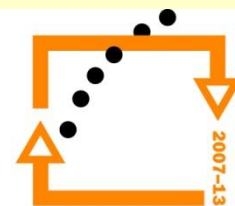
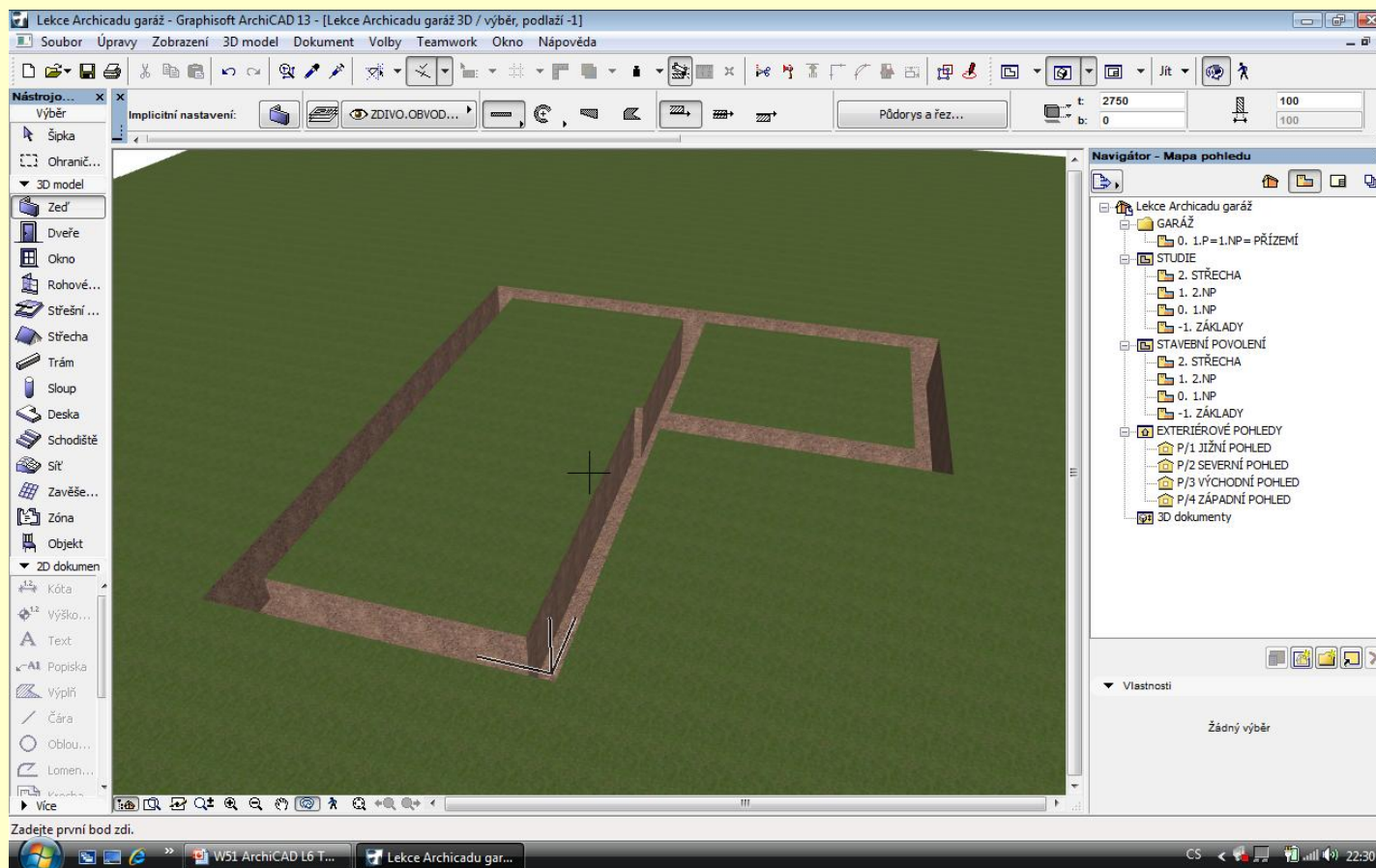
zmáčknout tlačítko PROVĚST

Křížkem na okně zrušíme dialog



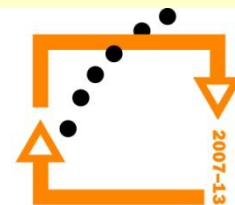
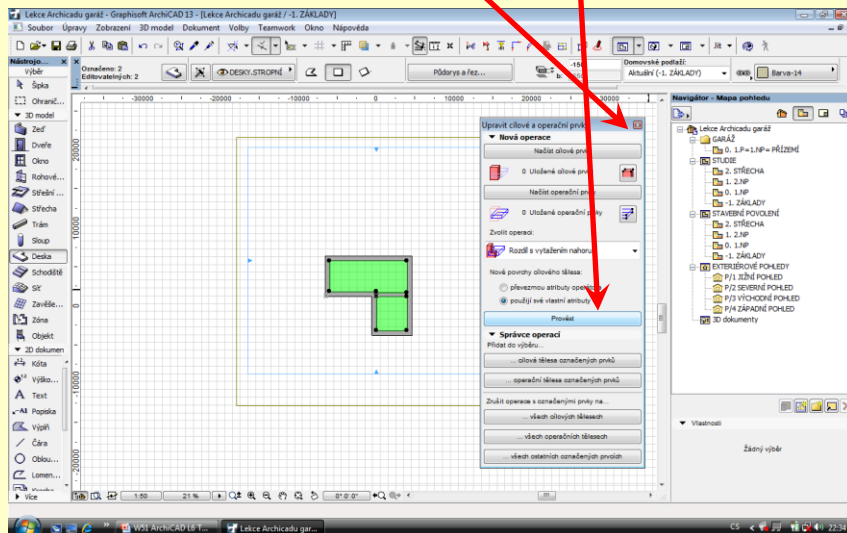
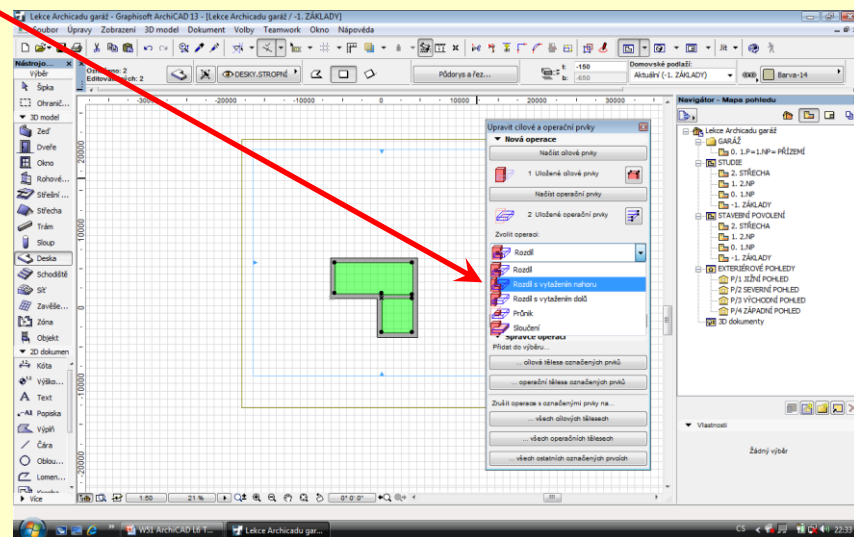
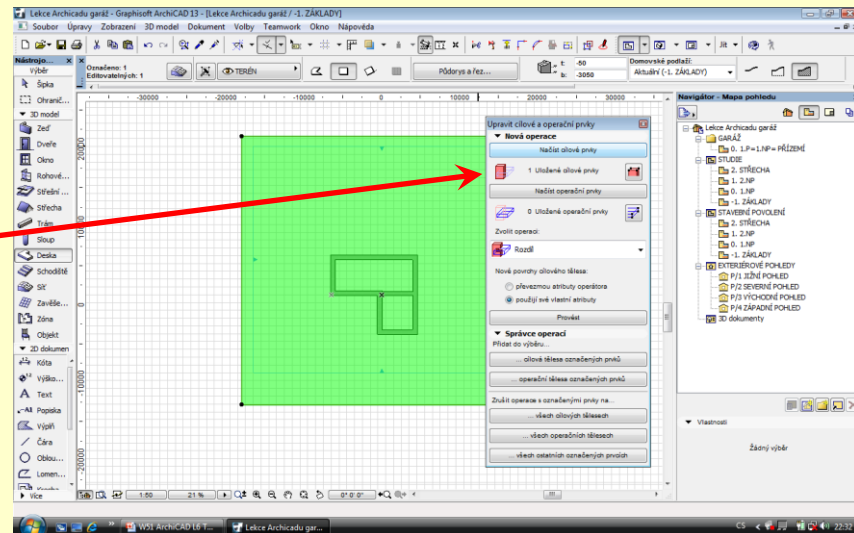
OP Vzdělávání
pro konkurenceschopnost

Výsledek otisku základů do terénu

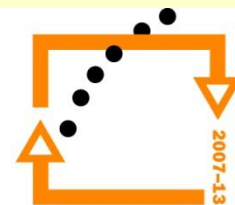
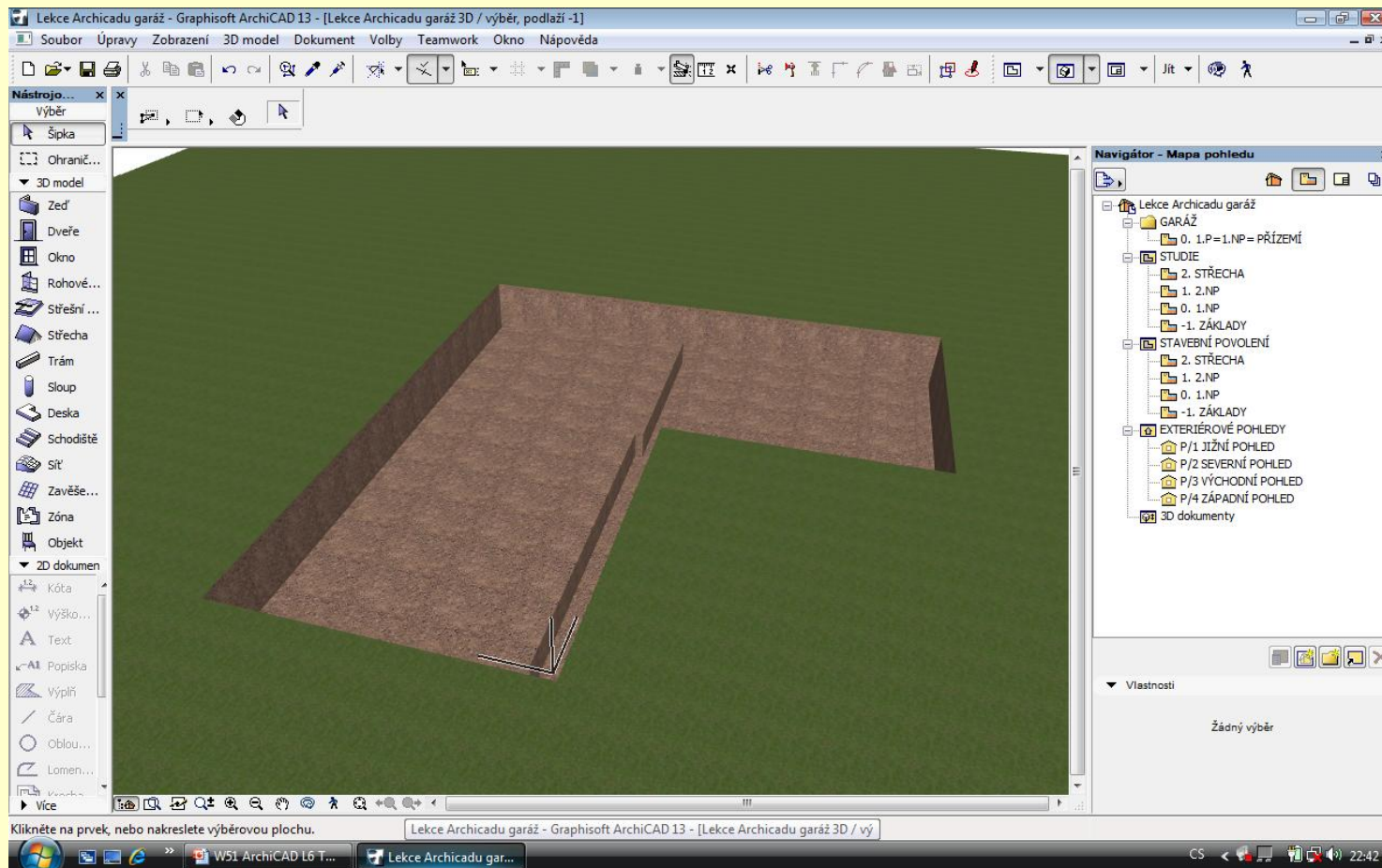


Otisk podkladního betonu a šterků do terénu

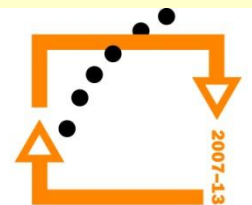
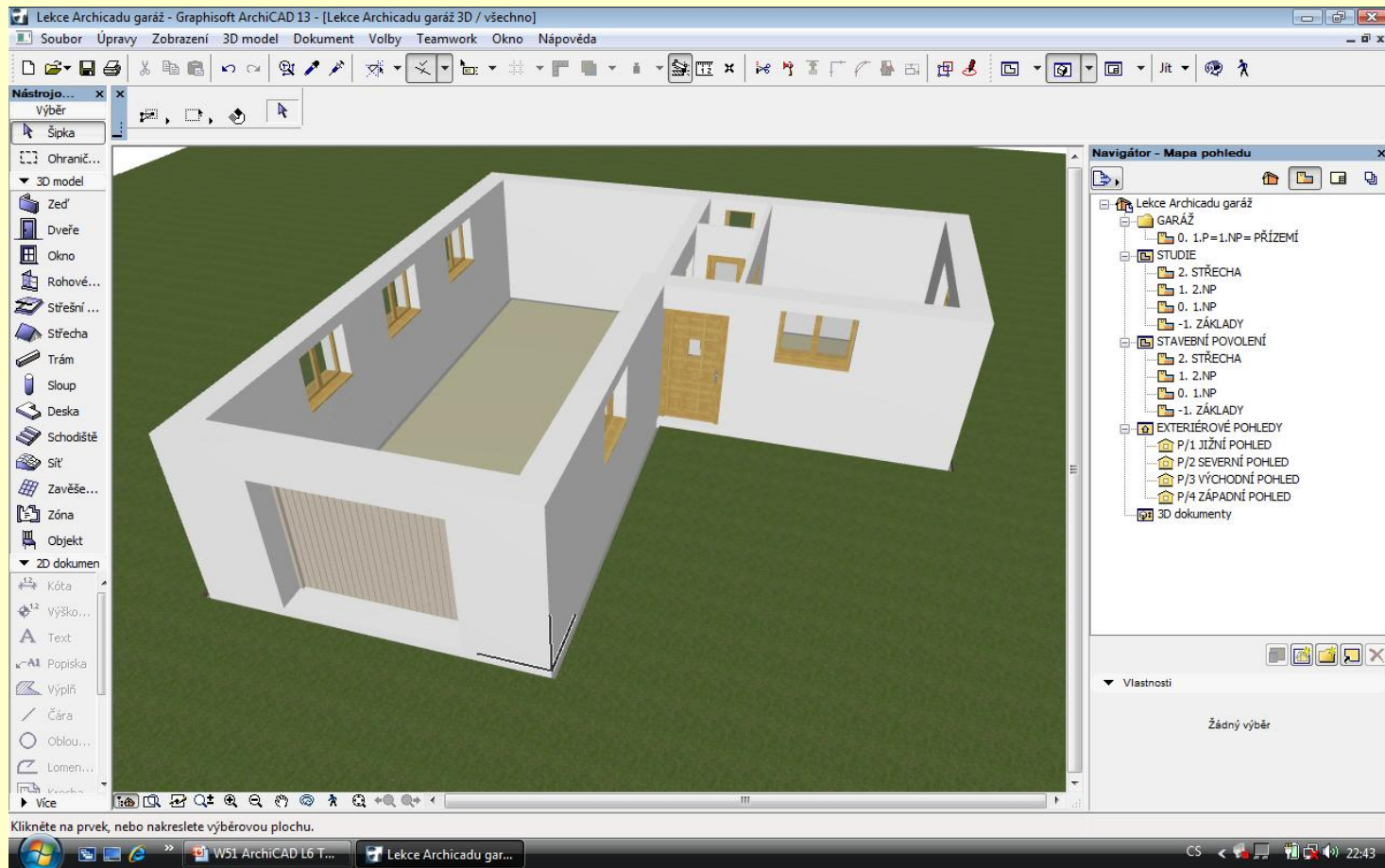
- Označíme terén a NAČTEME JAKO CÍLOVÝ TERÉN
- Označíme deska a NAČTEME JAKO OPERAČNÍ PRVKY
- Zvolíme ROZDÍL S VYTAŽENÍM NAHORU
- Dáme PROVÉST
- Křížkem zrušíme dialog



Výsledek otisku základů a podkladních vrstev



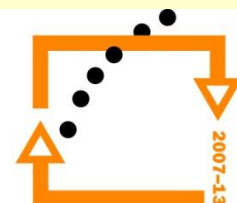
CELKOVÝ VÝSLEDEK PRÁCE



OP Vzdělávání
pro konkurenceschopnost

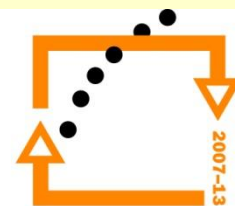
ZADÁNÍ PRÁCE

- Celý postup zopakujte na svém projektu tak, aby výsledek odpovídal vysvětlené části učiva
- Toto je nezbytné k postupu do další lekce



Použité materiály

Program Archicad 13 , obrázky autor



**OP Vzdelávání
pro konkurenceschopnost**