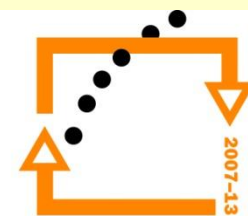




Téma: ArchiCAD nastavení zdí

Vypracoval: Ing. Wasserbauer Radek

TENTO PROJEKT JE SPOLUFINANCOVÁN EVROPSKÝM SOCIÁLNÍM FONDEM A STÁTNÍM ROZPOČTEM ČESKÉ REPUBLIKY.



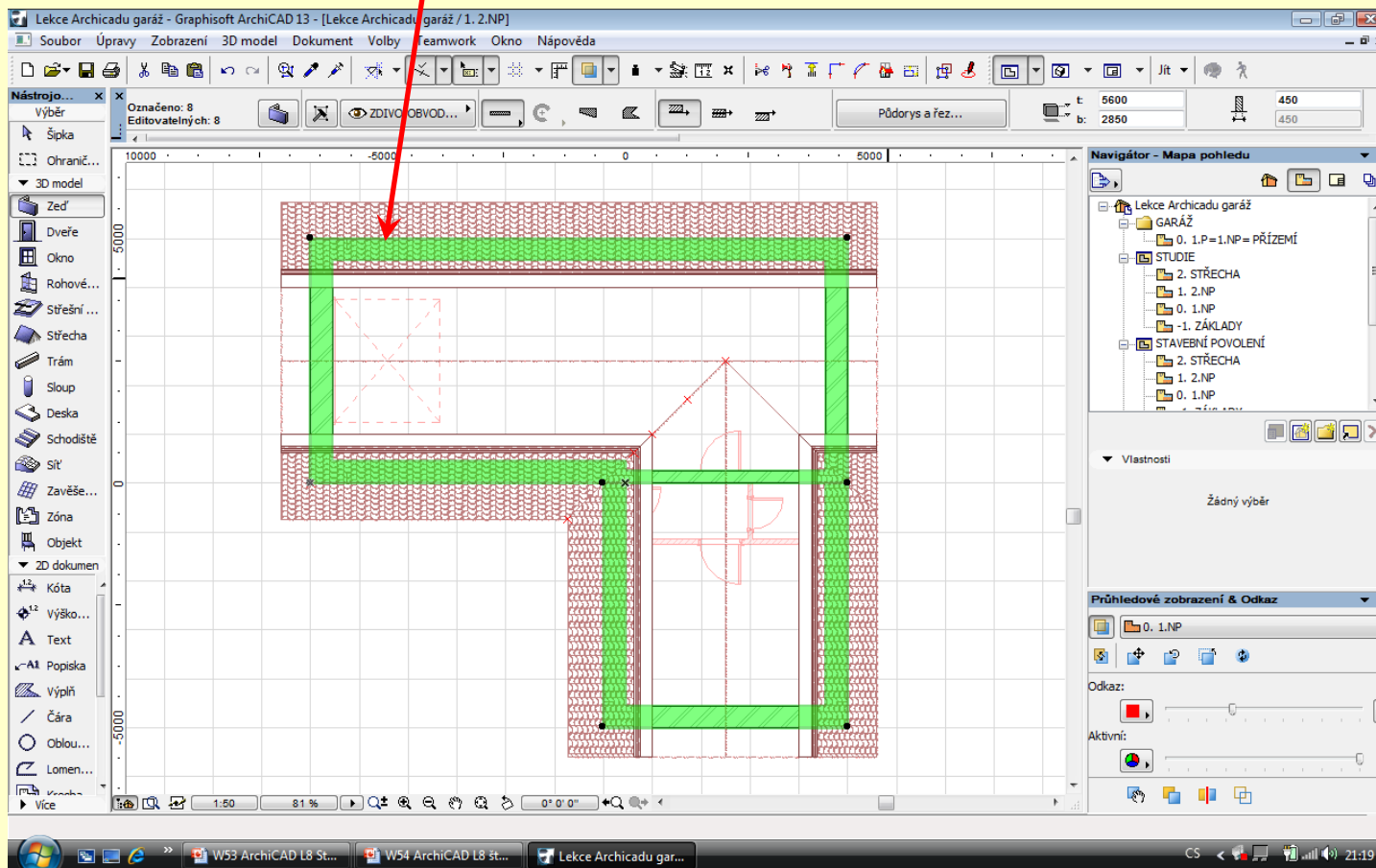
OP Vzdělávání
pro konkurenceschopnost

NASTAVENÍ DESKY

Zkopírujeme zdi z přízemí do patra

Postupem známým ze základů odmažeme okna a dveře

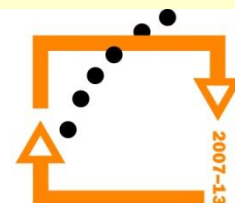
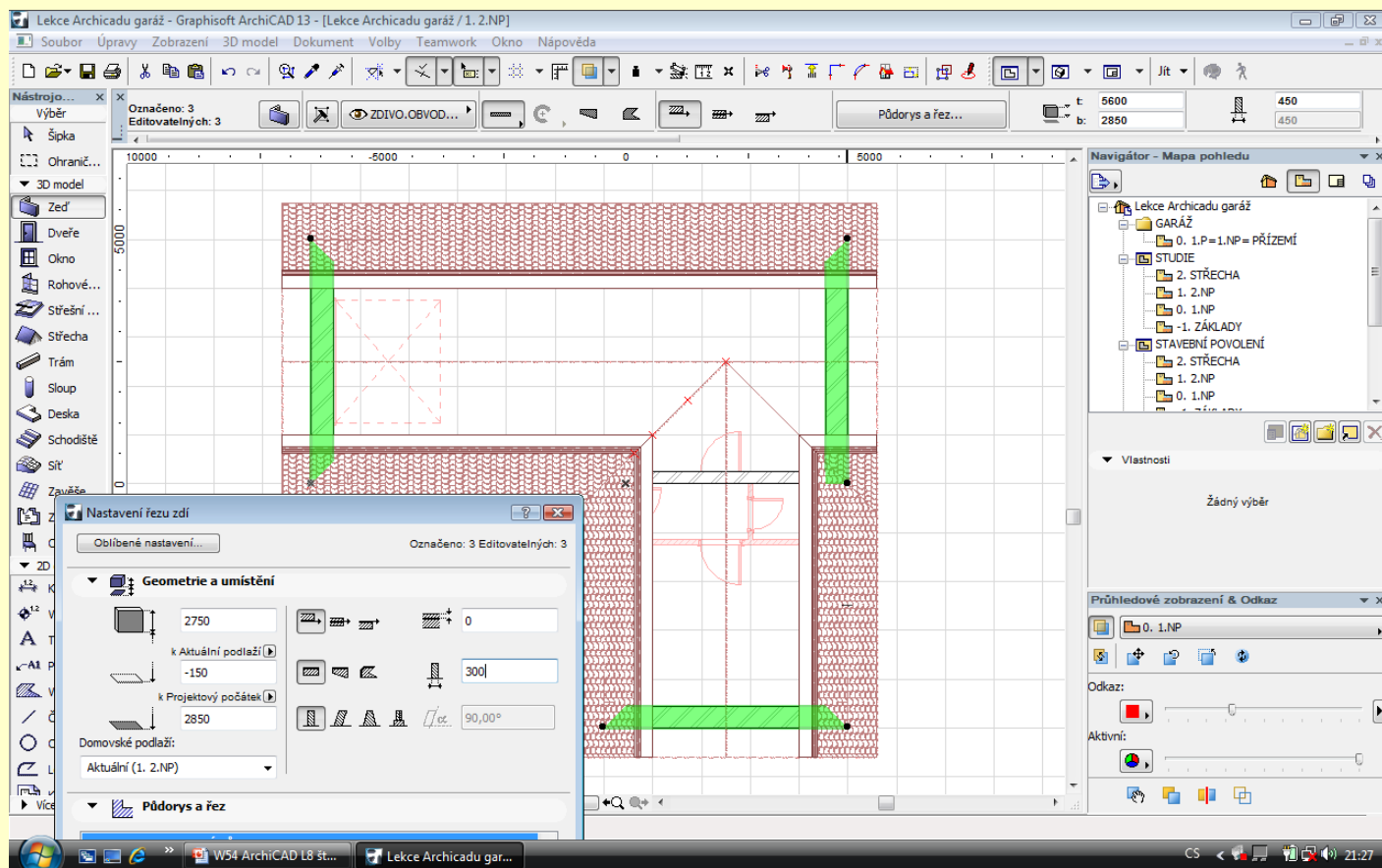
Označíme všechny zdi



Necháme pouze označené štítové zdivo

Následně změníme nastavení tl. zdiva

Změna štítového zdiva



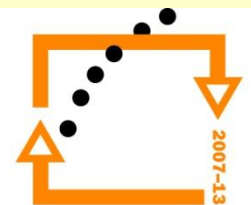
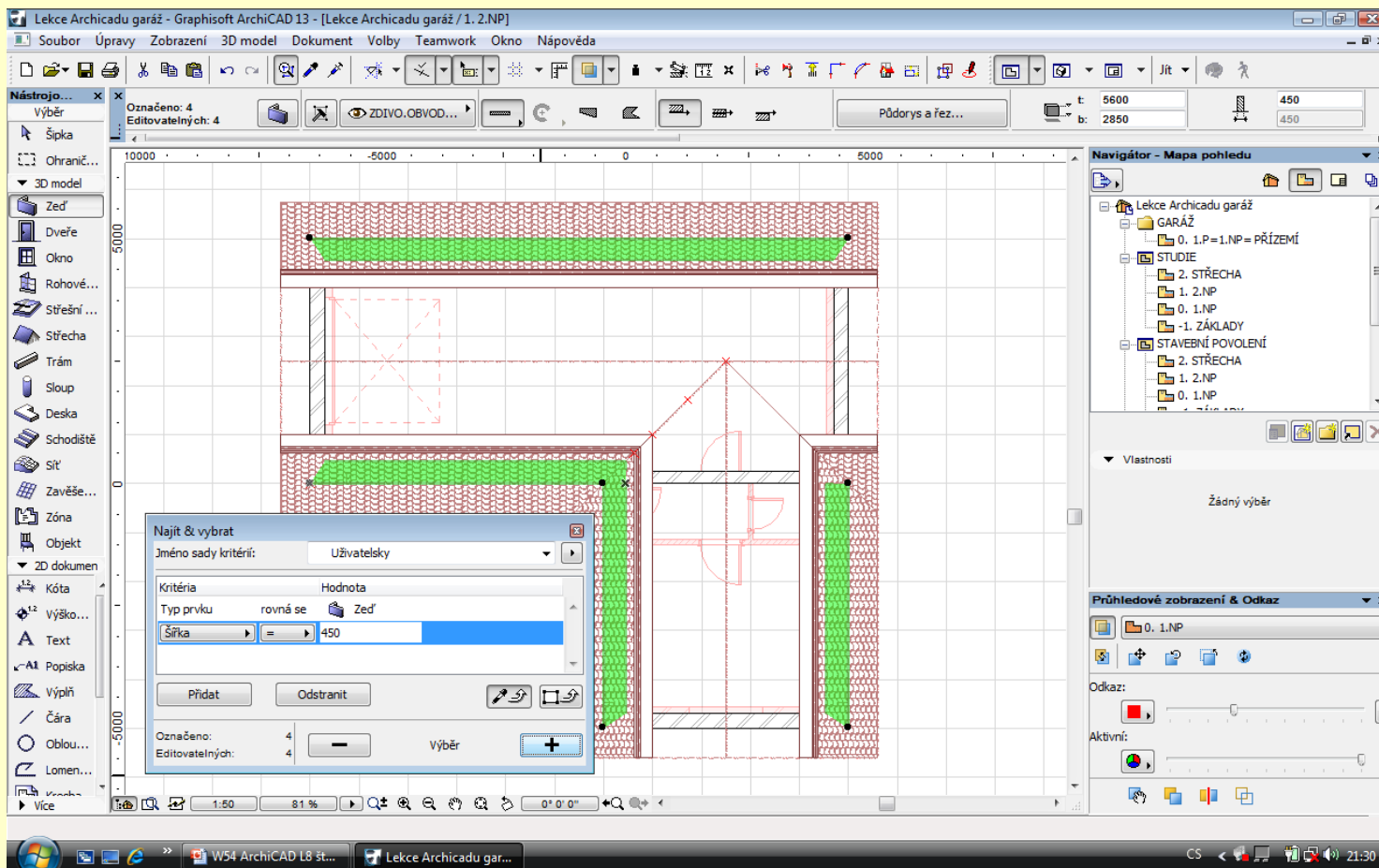
CTRL+F vyvoláme nabídky NAJÍT A VYBRAT

Vybrání parapetních zdí

Filtry nastavíme tak, že zvolíme typ prvku jako zed'

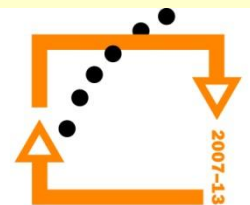
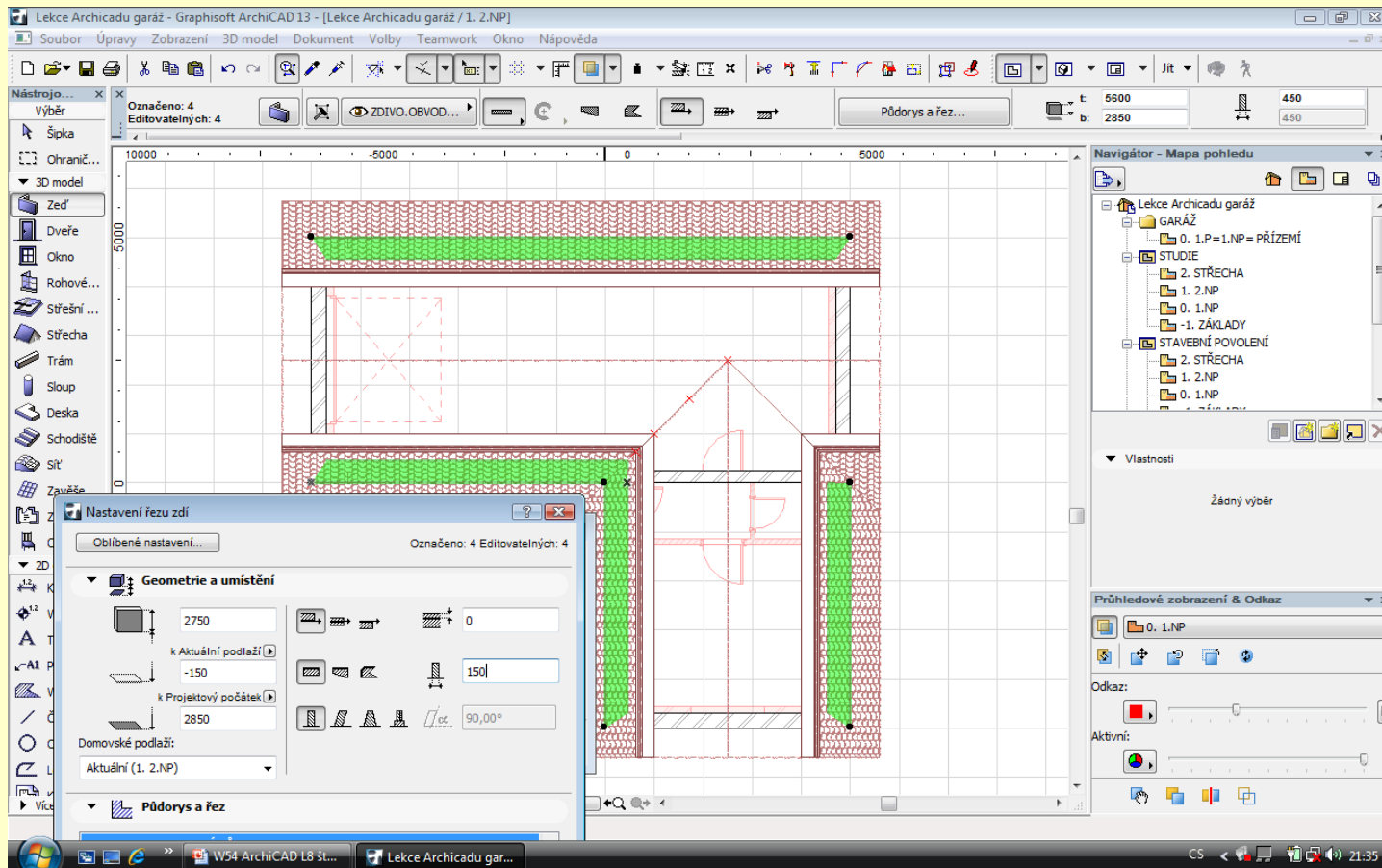
Následně zvolíme PŘÍDAT

Nastavíme ŠÍŘKU na hodnotu 450 mm



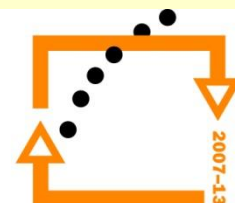
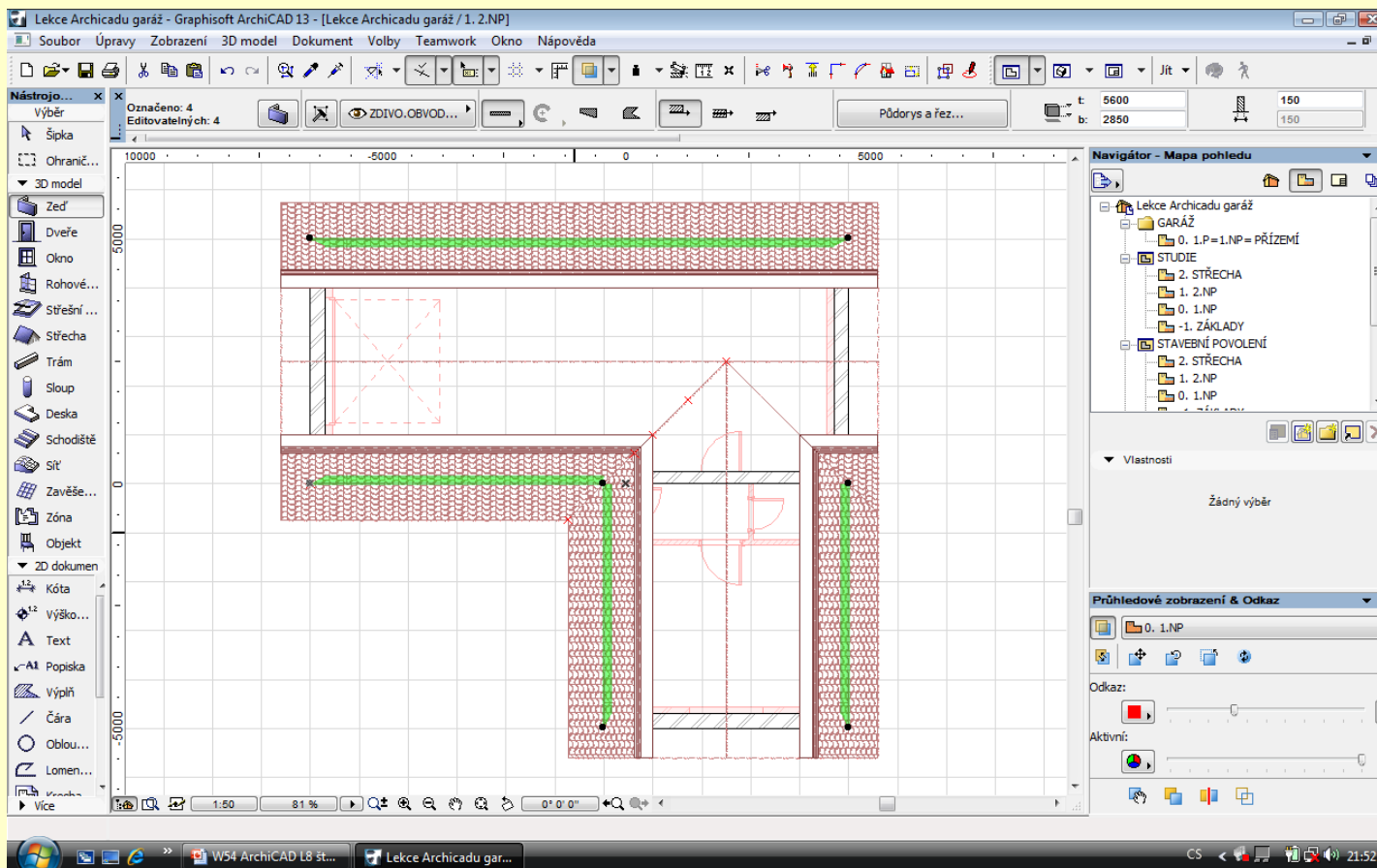
Změníme nastavení podezdívkových zdí na tloušťku 150 mm

Změna nastavení podezdívkových zdí na tloušťku 150 mm

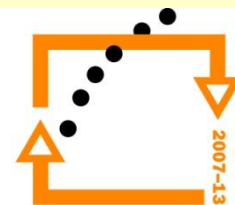
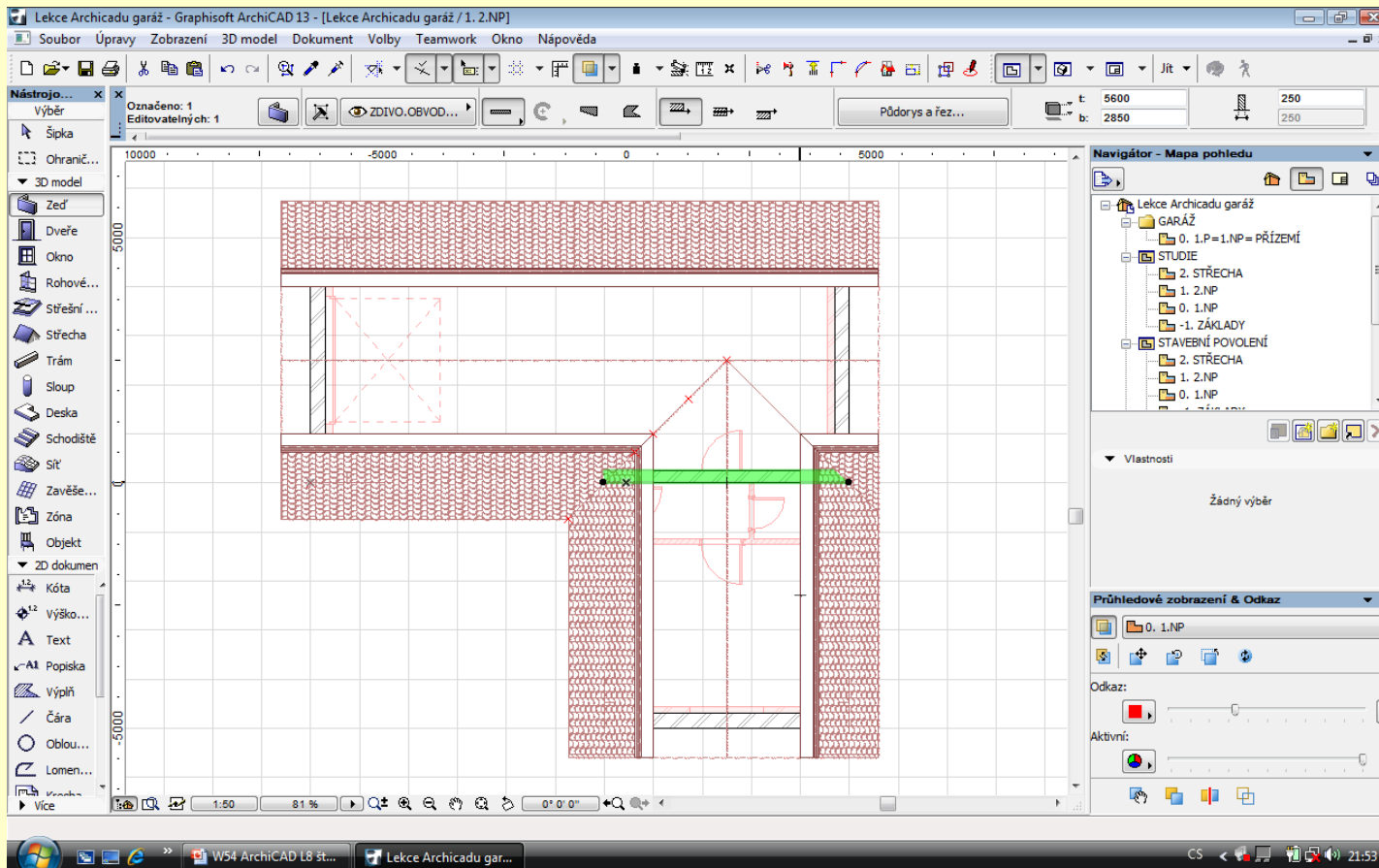


OP Vzdělávání
pro konkurenceschopnost

Výsledek operace

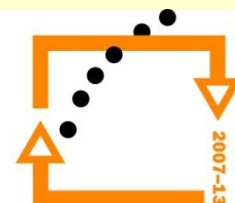
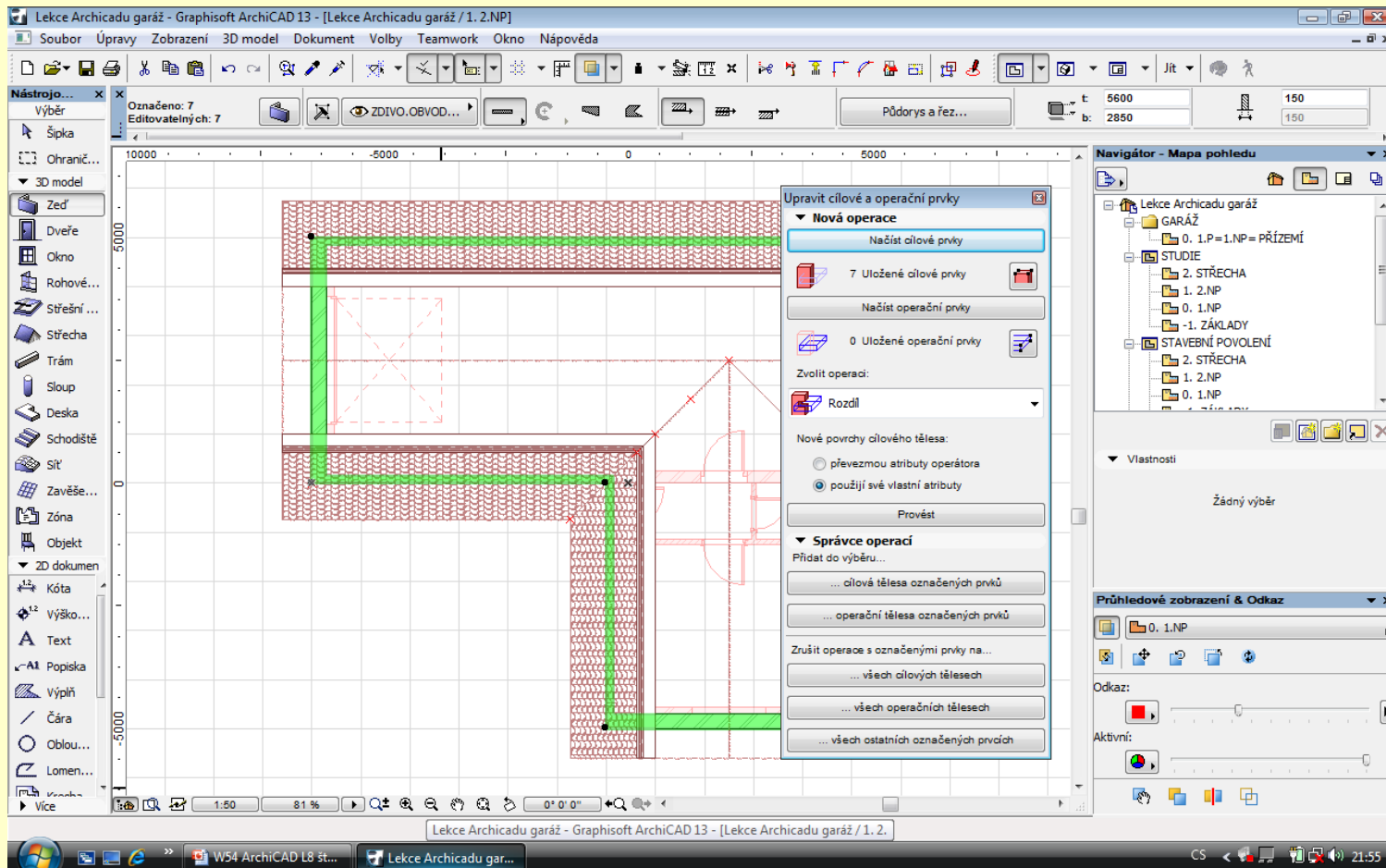


Smažeme dělicí příčku

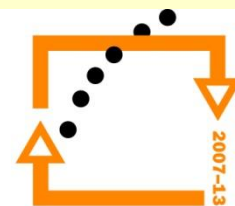
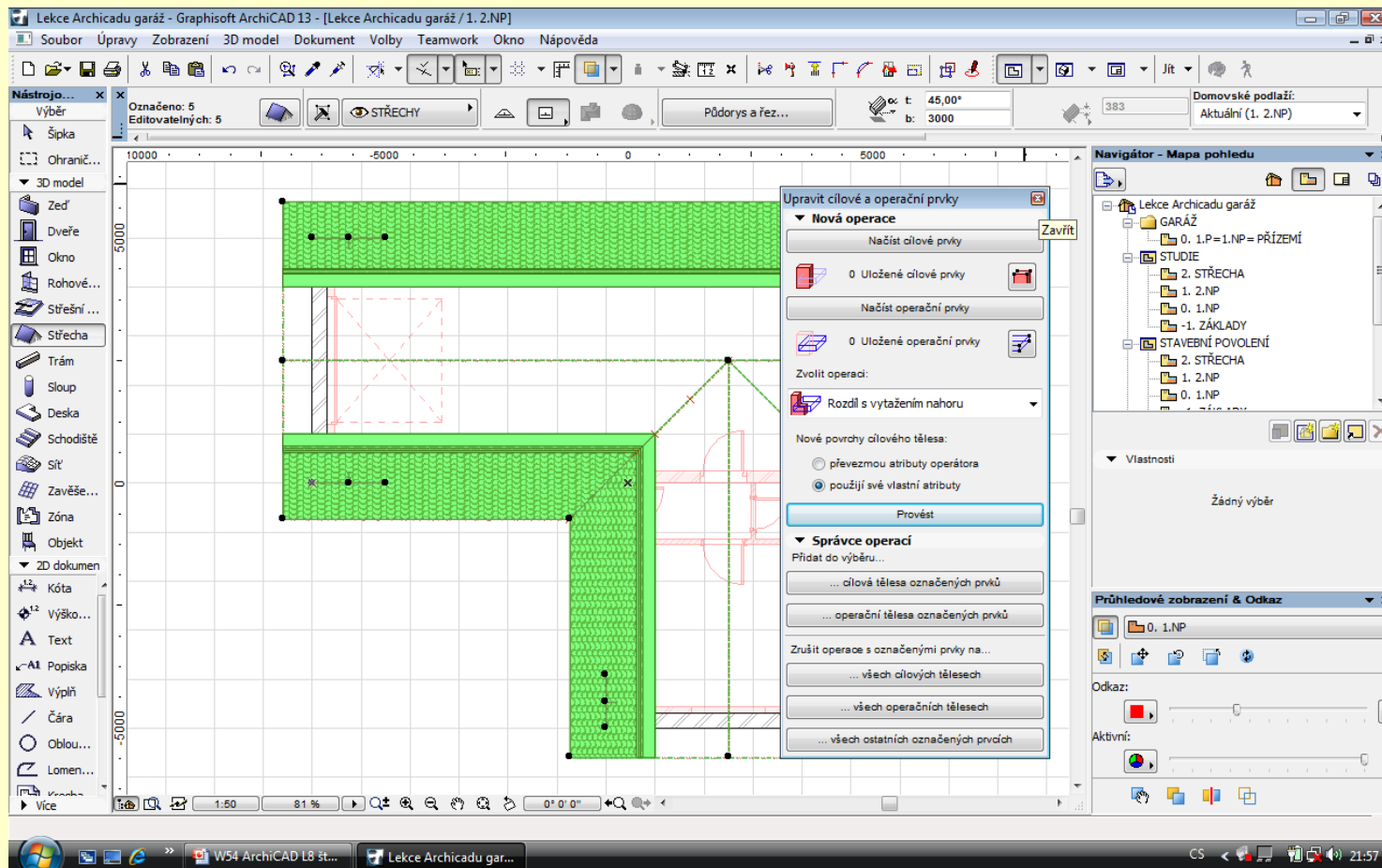


Označíme zdi a nastavíme operace s tělesy

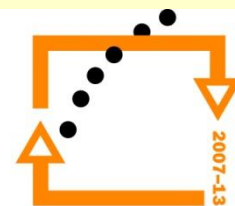
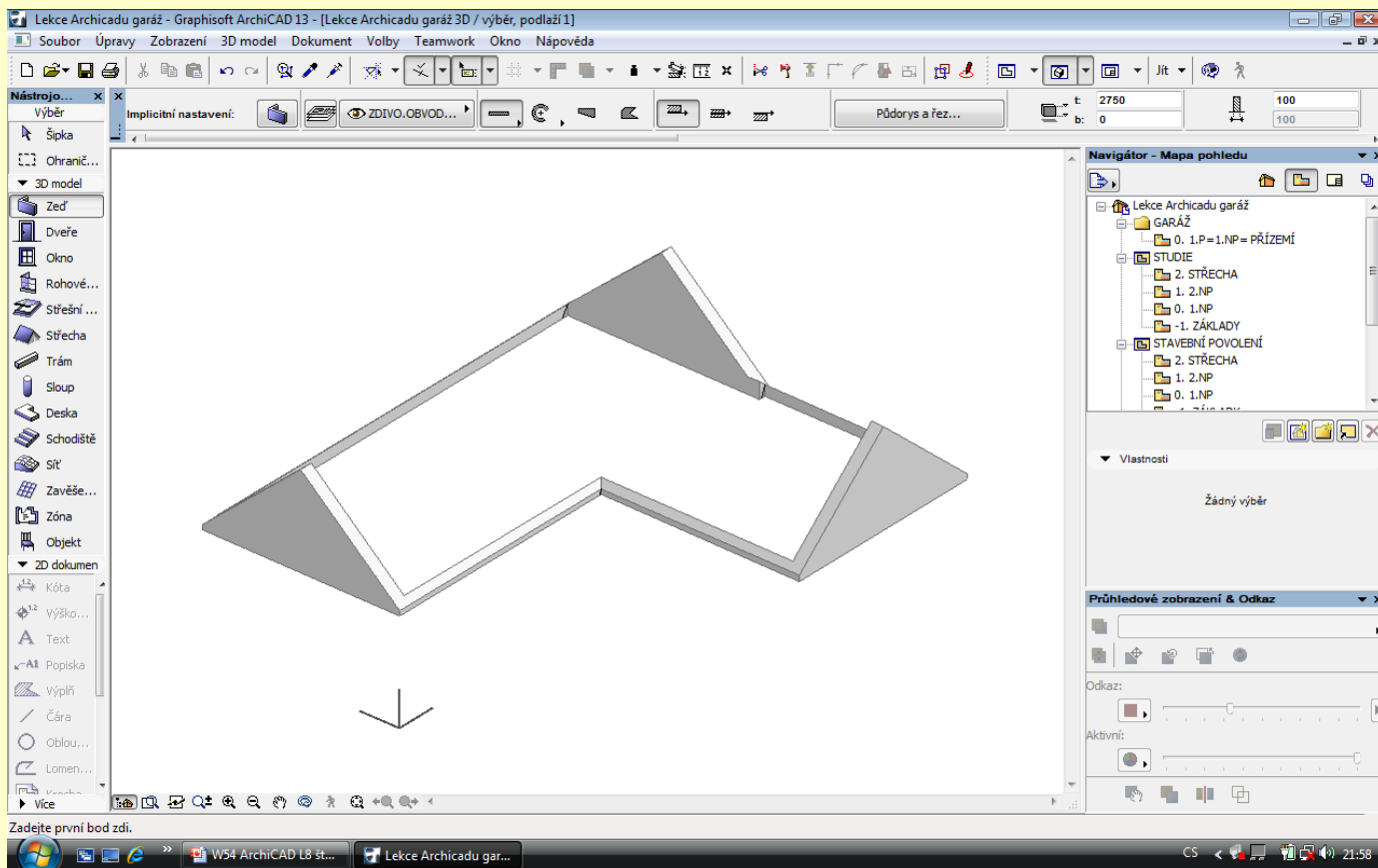
Cílové prvky jsou zdi
Operační prvky střechy
Rozdíl s protažením



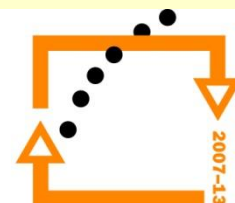
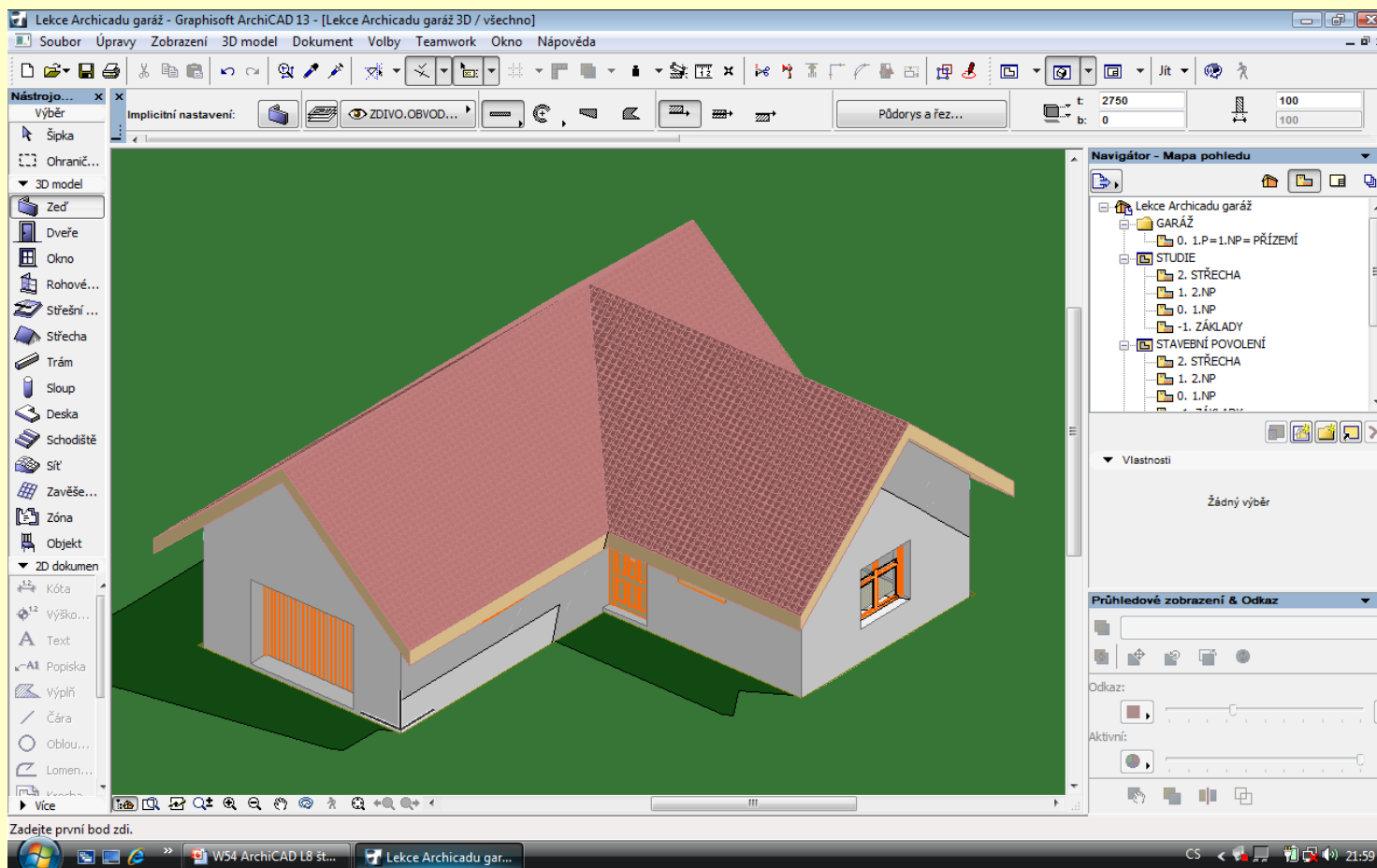
Výsledek nastavení a ořezání zdí vůči střeše



Ořezané zdi



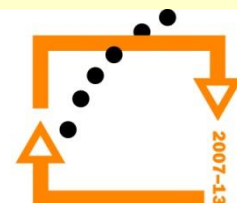
Výsledek



**OP Vzdělávání
pro konkurenceschopnost**

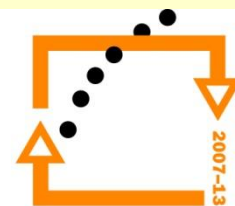
ZADÁNÍ PRÁCE

- Celý postup zopakujte na svém projektu tak, aby výsledek odpovídal vysvětlené části učiva
- Toto je nezbytné k postupu do další lekce



Použité materiály

Program Archicad 13 , obrázky autor



**OP Vzdelávání
pro konkurenceschopnost**