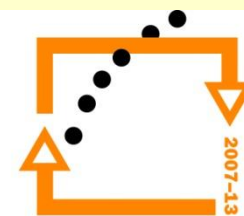




## Téma: ArchiCAD terén a stafáž

Vypracoval: Ing. Wasserbauer Radek

TENTO PROJEKT JE SPOLUFINANCOVÁN EVROPSKÝM SOCIÁLNÍM FONDĚM A STÁTNÍM ROZPOČTEM ČESKÉ REPUBLIKY.



OP Vzdělávání  
pro konkurenceschopnost

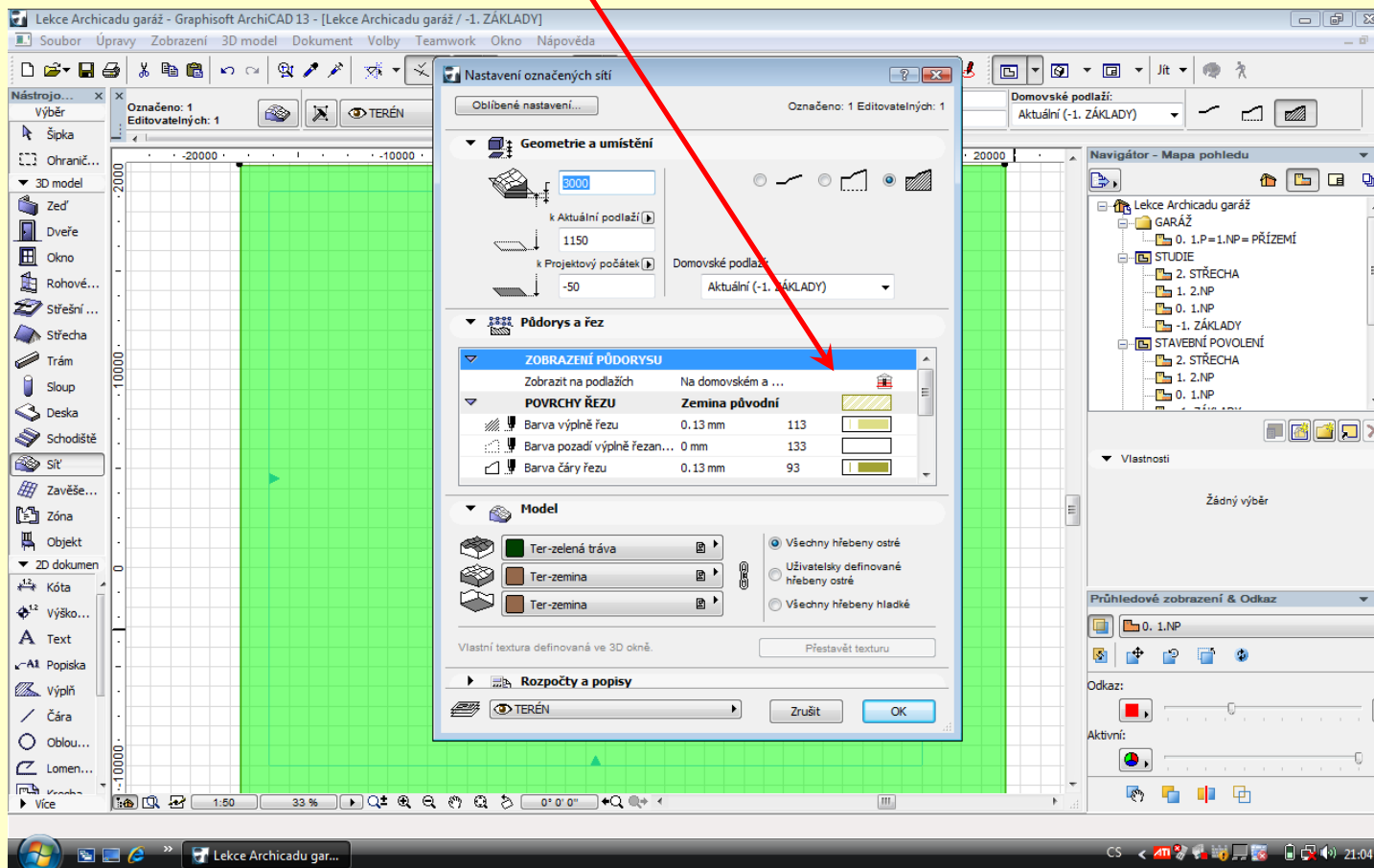
# ZOBRAZENÍ TERÉNU O PODLAŽÍ VÝŠE

• Přesuneme se na úroveň základů

• Označíme terén

• Zvolíme zobrazení : na zobrazení na aktuálním podlaží a o podlaží výše

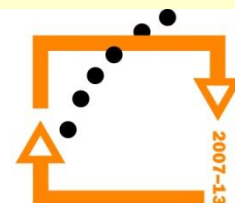
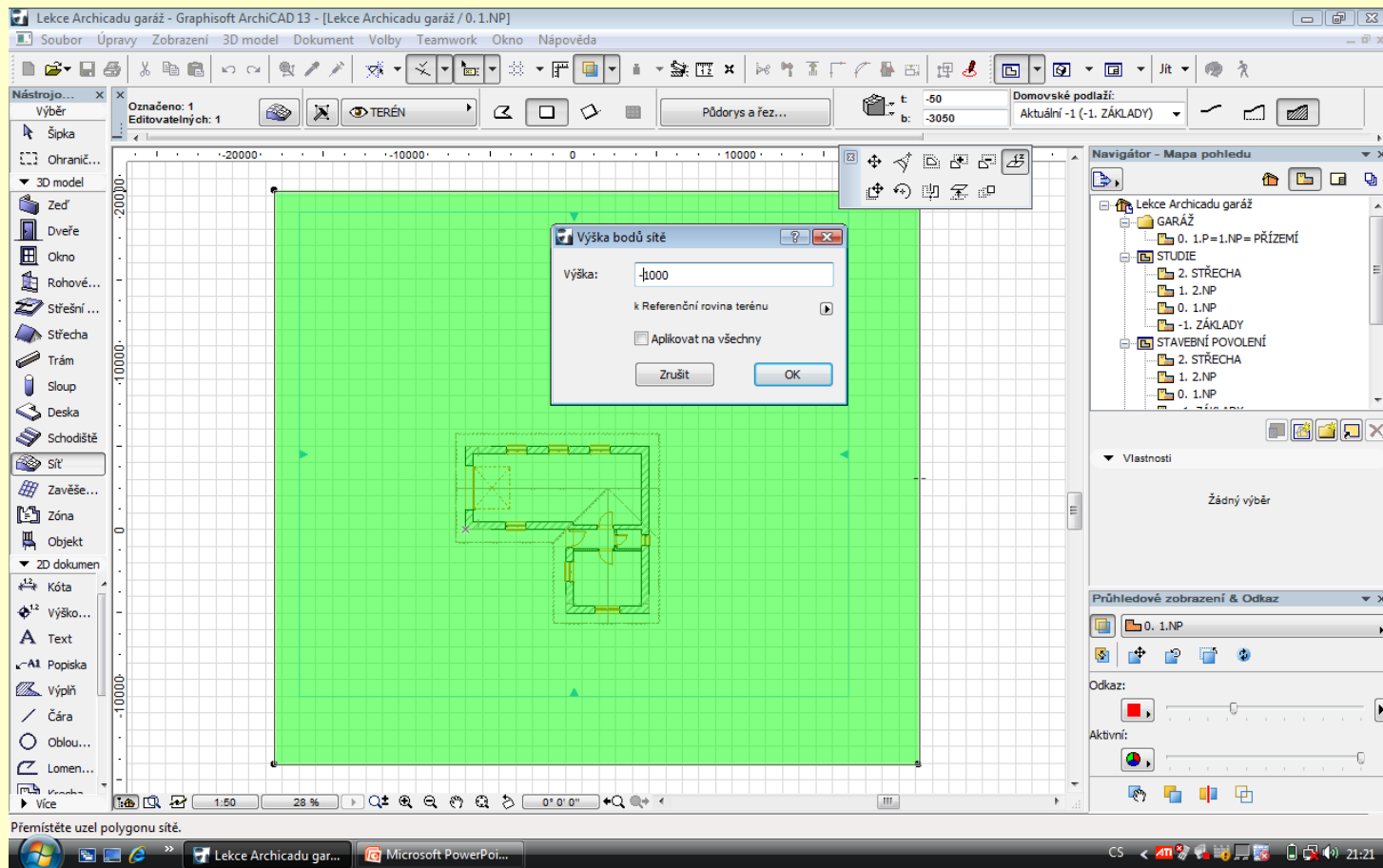
• Přesuneme se o podlaží výše



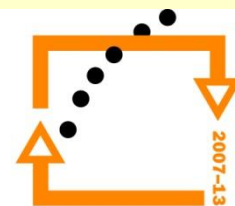
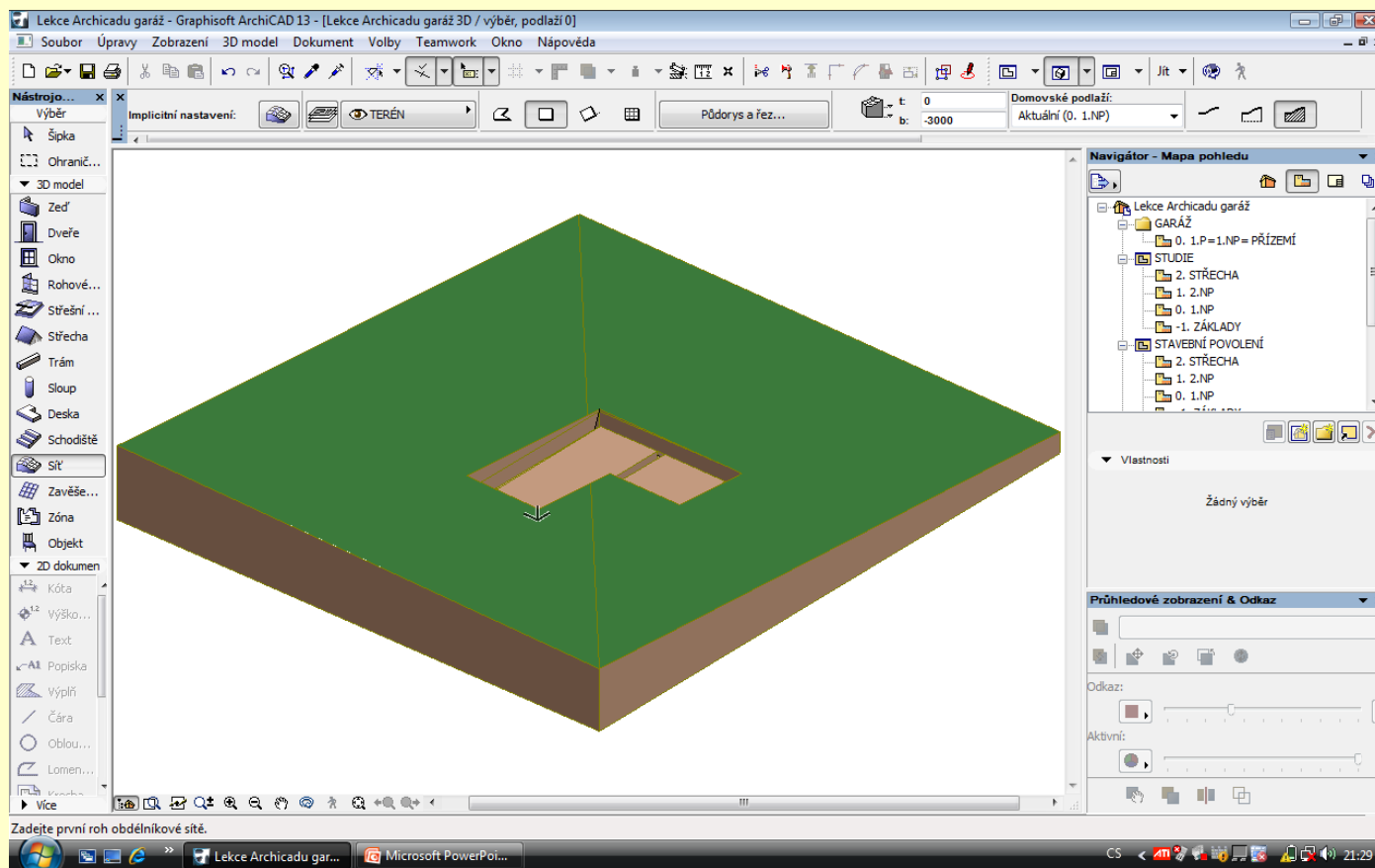
# ZMĚNA TVARU TERÉNU

Na každém bodu terénu se postavíme kurzorem, zvolíme si změnu výšky a zadáme výšku například 1000 mm nebo záporné číslo například -1500 mm.

Tím dojde k vytvarování terénu, dle skutečnosti

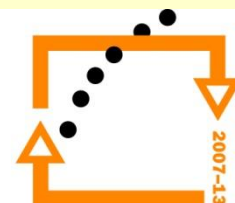
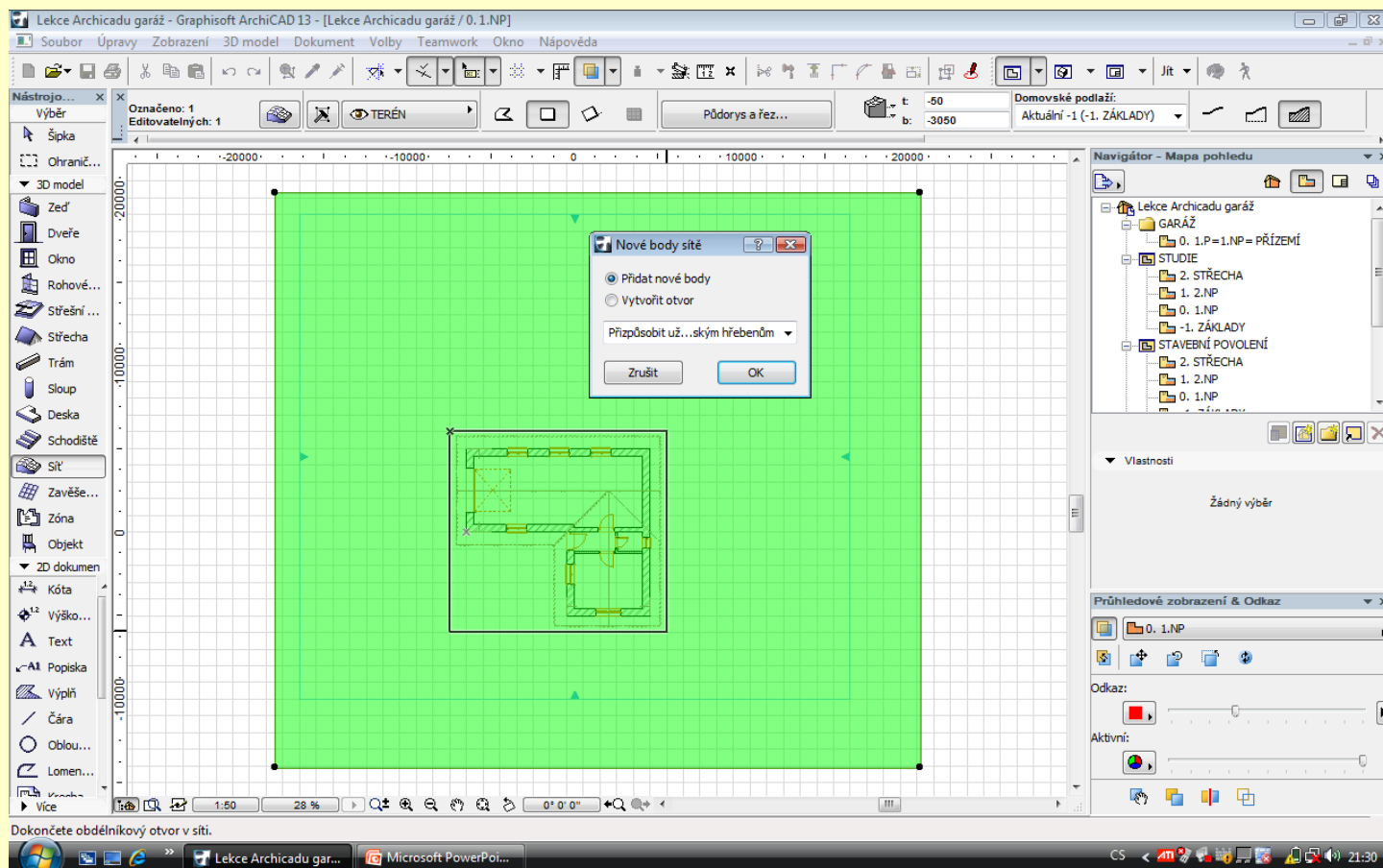


# Výsledek tvarování pomocí krajových bodů



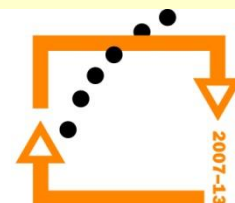
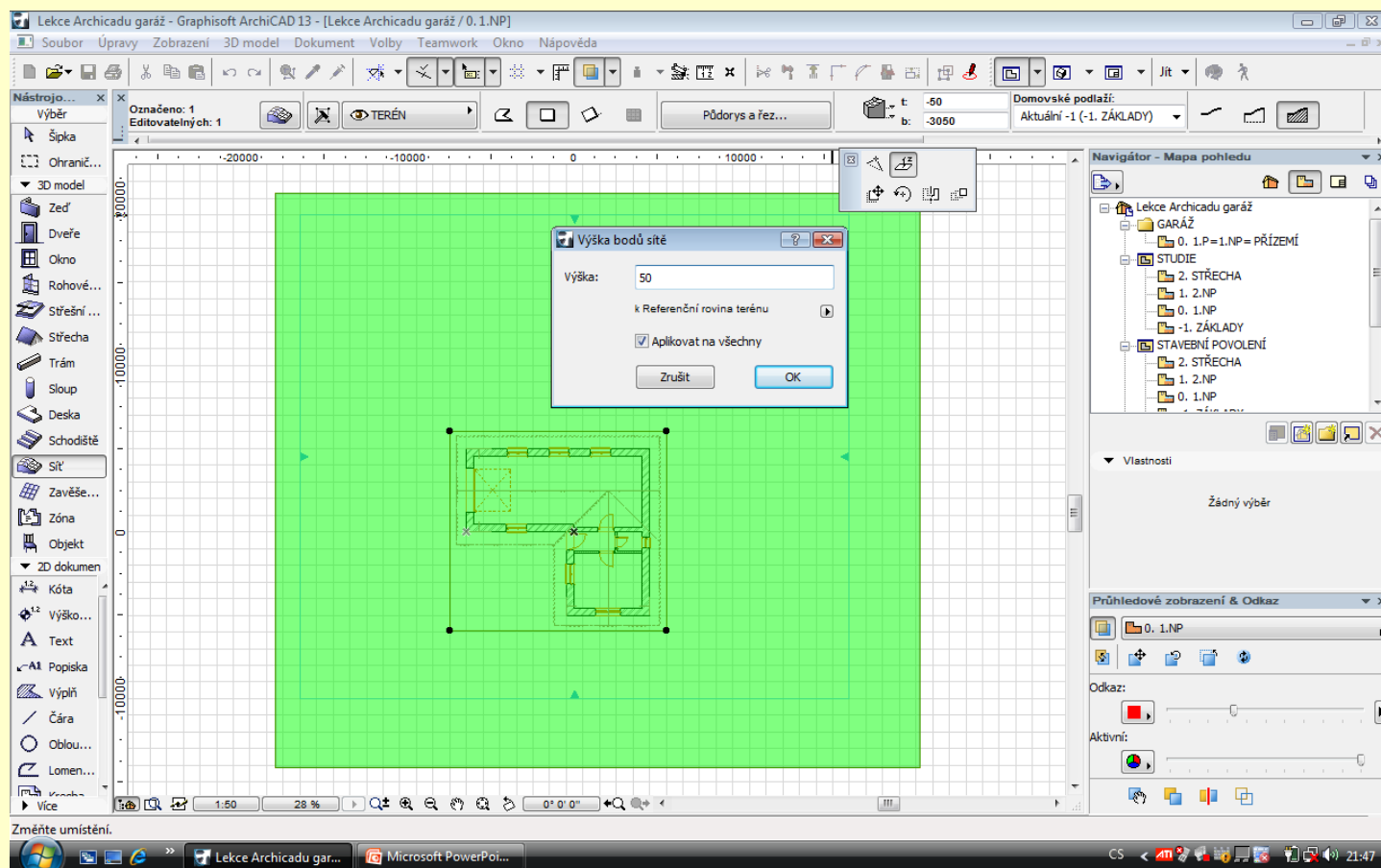
# Tvarování terénu vrstevnicemi

1. Označíme terén
2. Zapneme terén – síť
3. Vytvoříme si základní tvar vrstevnice
4. Z dialogu přidáme body



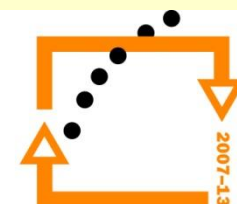
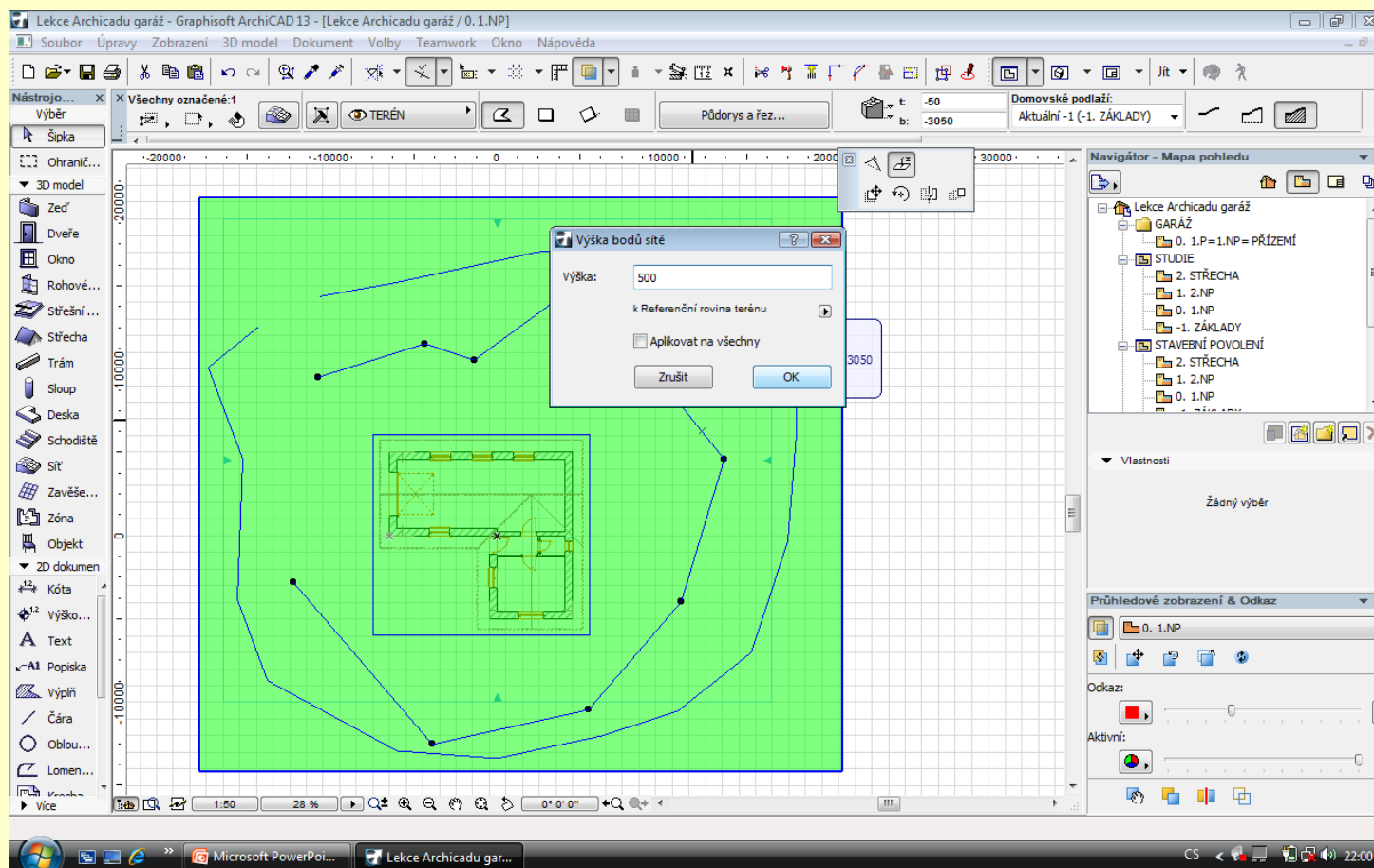
# Nastavení výšky vrstevnice

1. Kliknout mimo a tím zrušit označení
2. Označit vrstevnici
3. Stoupnout si na hranu a zvolit výšku
4. Nastavit výšku na zvolenou hodnotu (například 50 mm)
5. Zvolit aplikaci na všechny
6. Kliknout mimo síť a tím odznačit síť

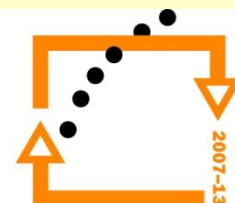
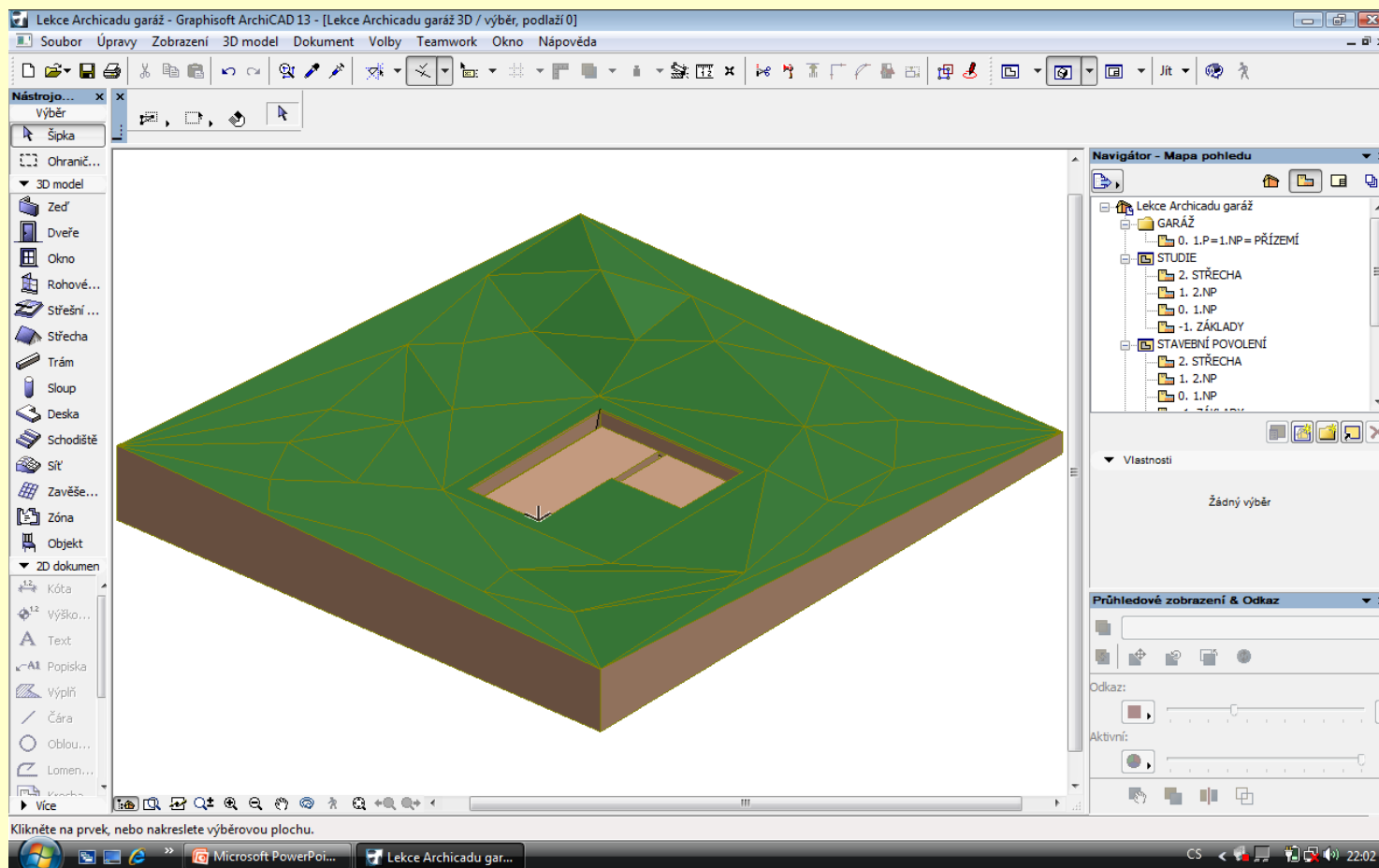


Opakováním výše uvedeného postupu uděláme více vrstevnic a zvolíme více výšek vrstevnic

## Vytvoření vrstevnic



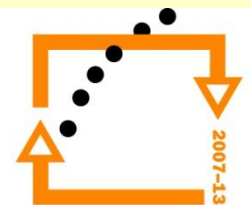
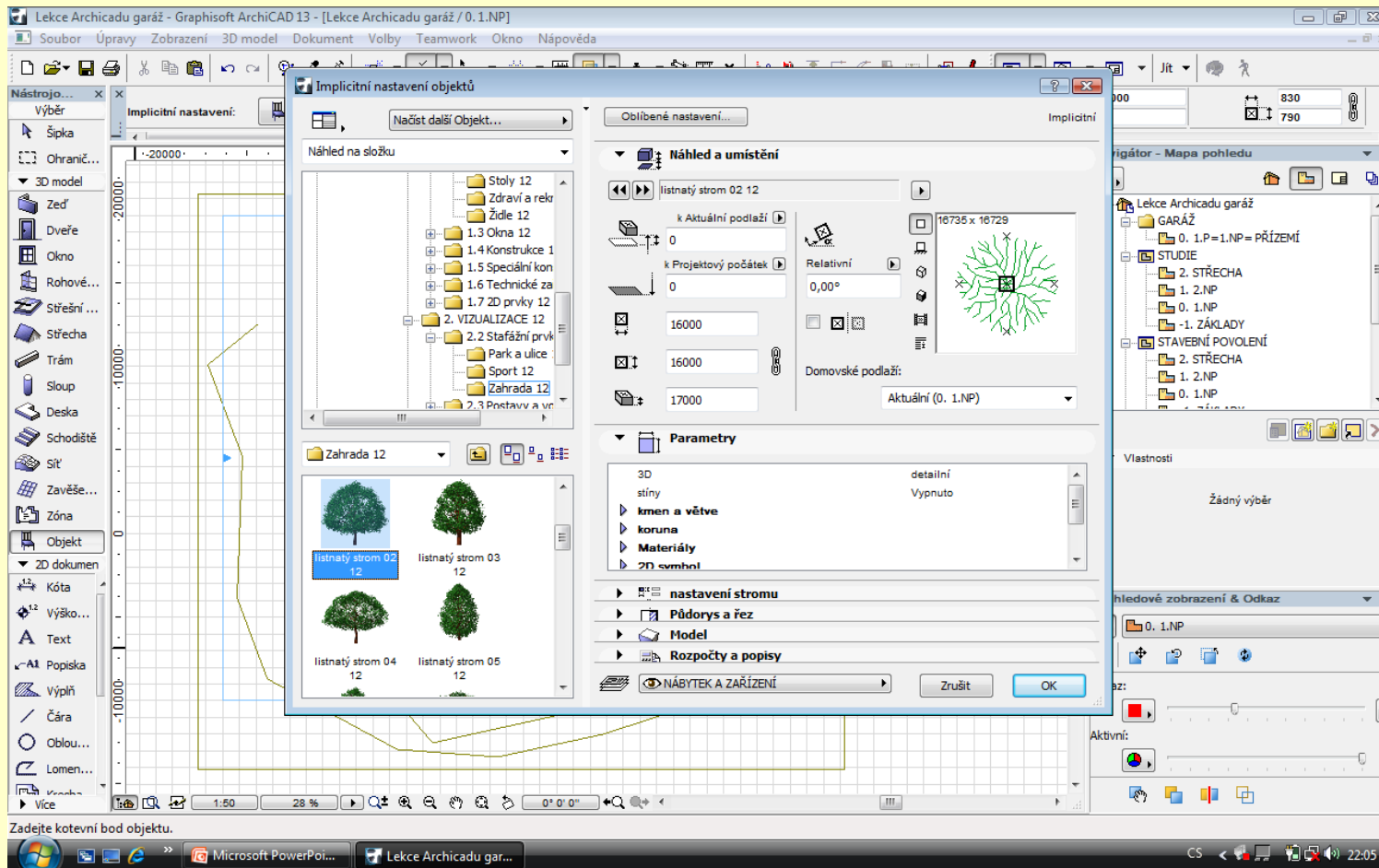
# Výsledek vrstevnic





Zvolíme si nástroj objekt  
Vybereme si stromy

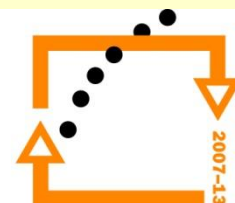
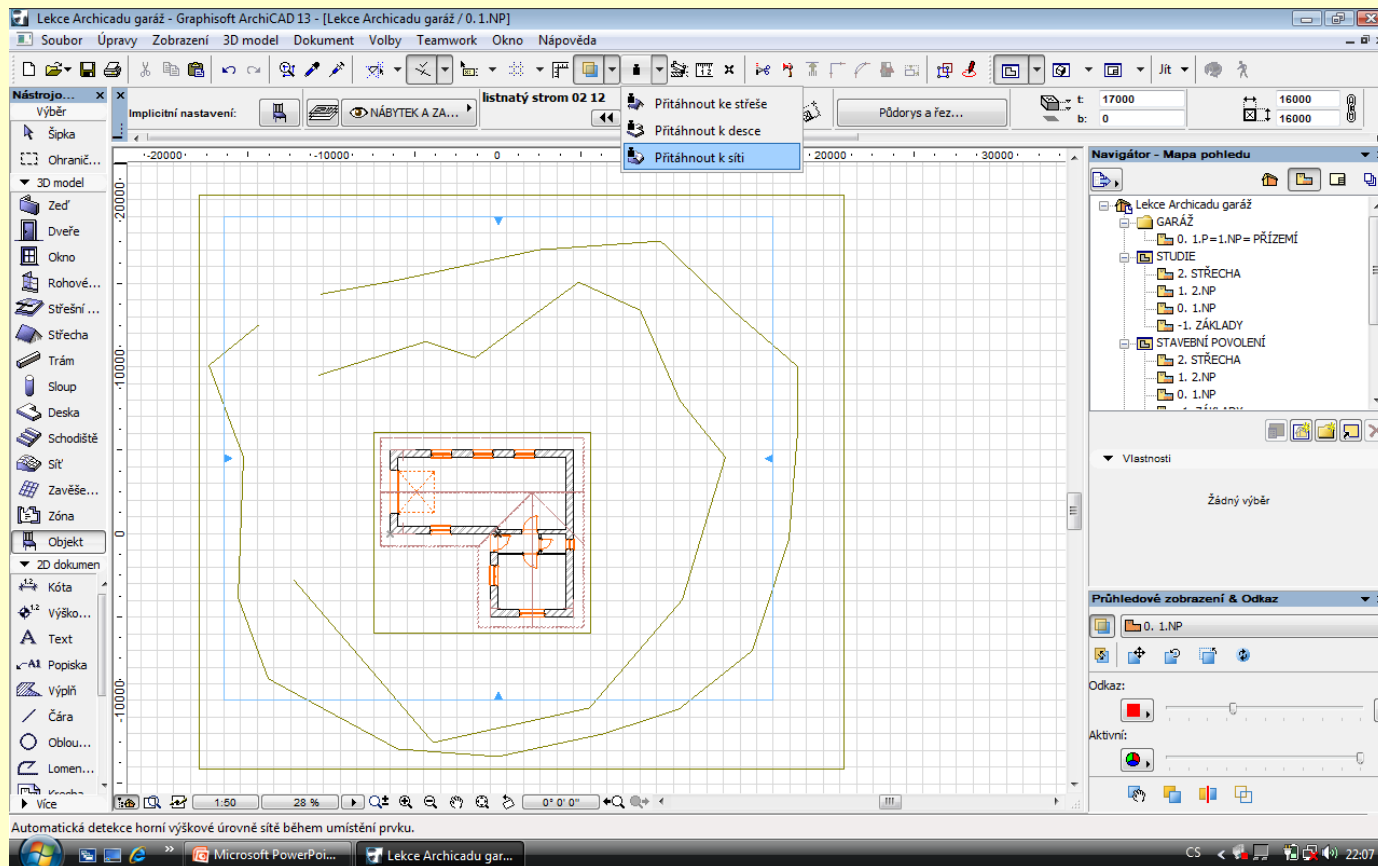
## Objekty stafáže



# Nástroj přitažlivost

Nastavení přitažlivosti

Zvolení k čemu se bude nastavovat – síť

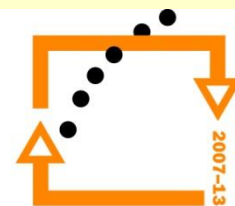
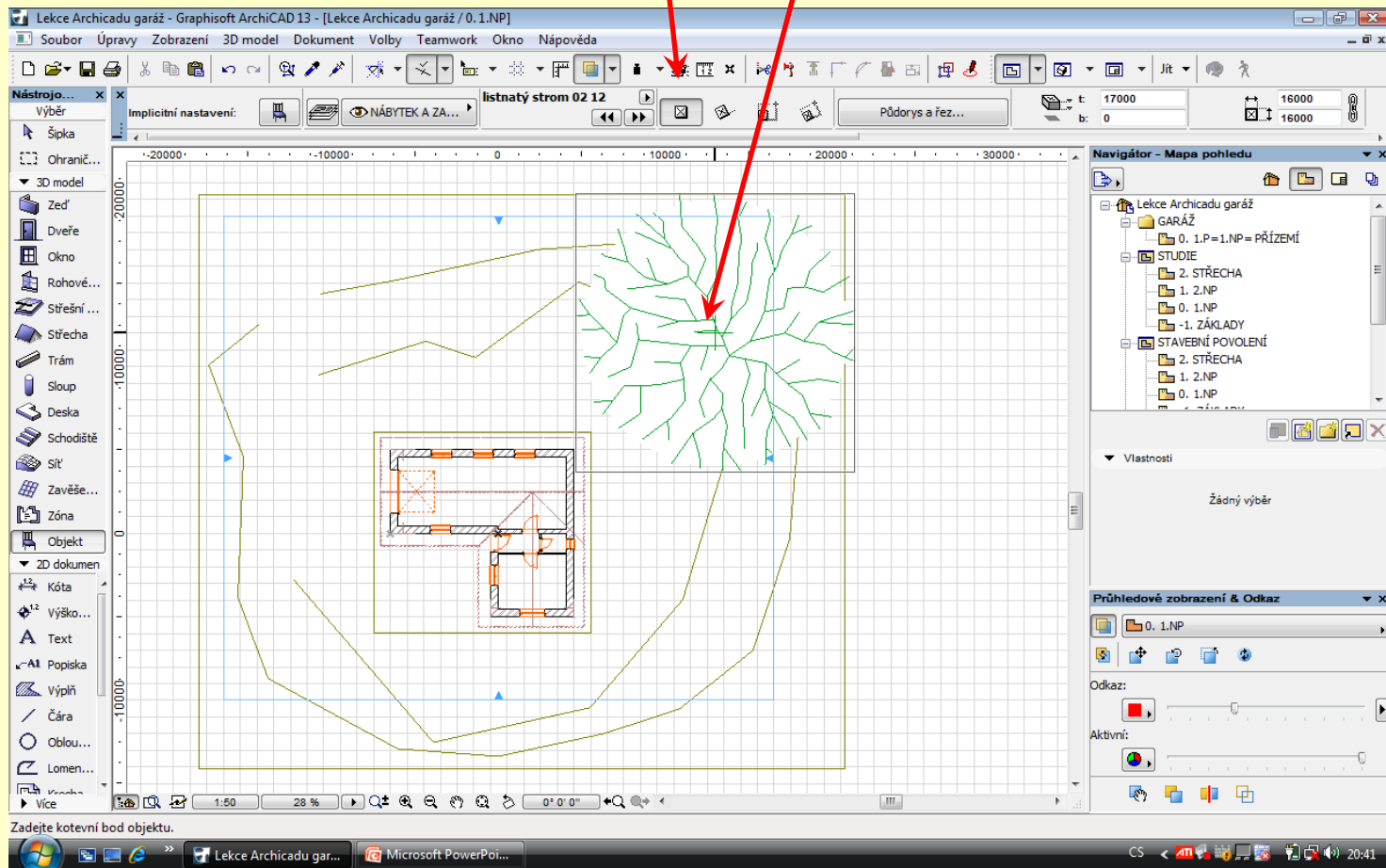


OP Vzdělávání  
pro konkurenceschopnost

# Vložení prvku

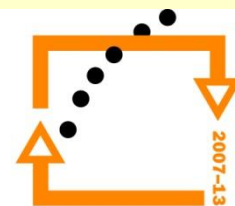
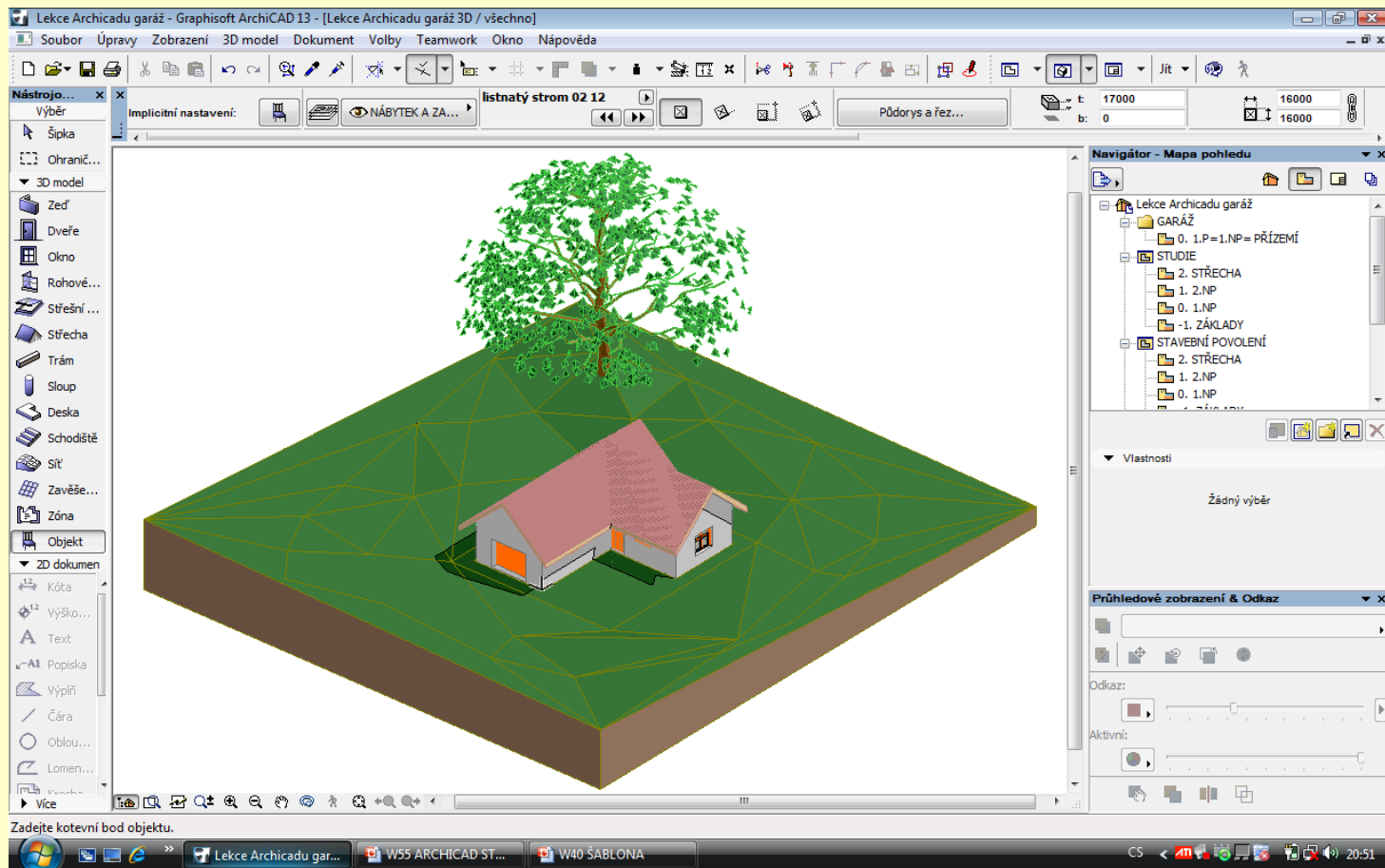
Zvolení režimu vložení

Kliknutím do terénu vložíme prvek



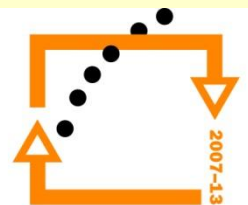
**OP Vzdělávání**  
pro konkurenceschopnost

# Výsledek vložení



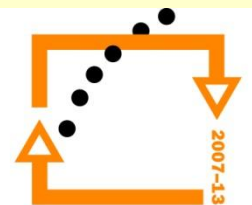
# ZADÁNÍ PRÁCE

- Celý postup zopakujte na svém projektu tak, aby výsledek odpovídal vysvětlené části učiva
- Toto je nezbytné k postupu do další lekce



# Použité materiály

Program Archicad 13 , obrázky autor



**OP Vzdelávání**  
**pro konkurenceschopnost**