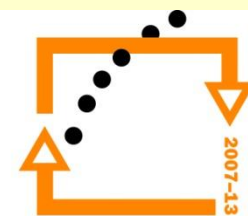




Téma: ArchiCAD stropy

Vypracoval: Ing. Wasserbauer Radek

TENTO PROJEKT JE SPOLUFINANCOVÁN EVROPSKÝM SOCIÁLNÍM FONDĚM A STÁTNÍM ROZPOČTEM ČESKÉ REPUBLIKY.

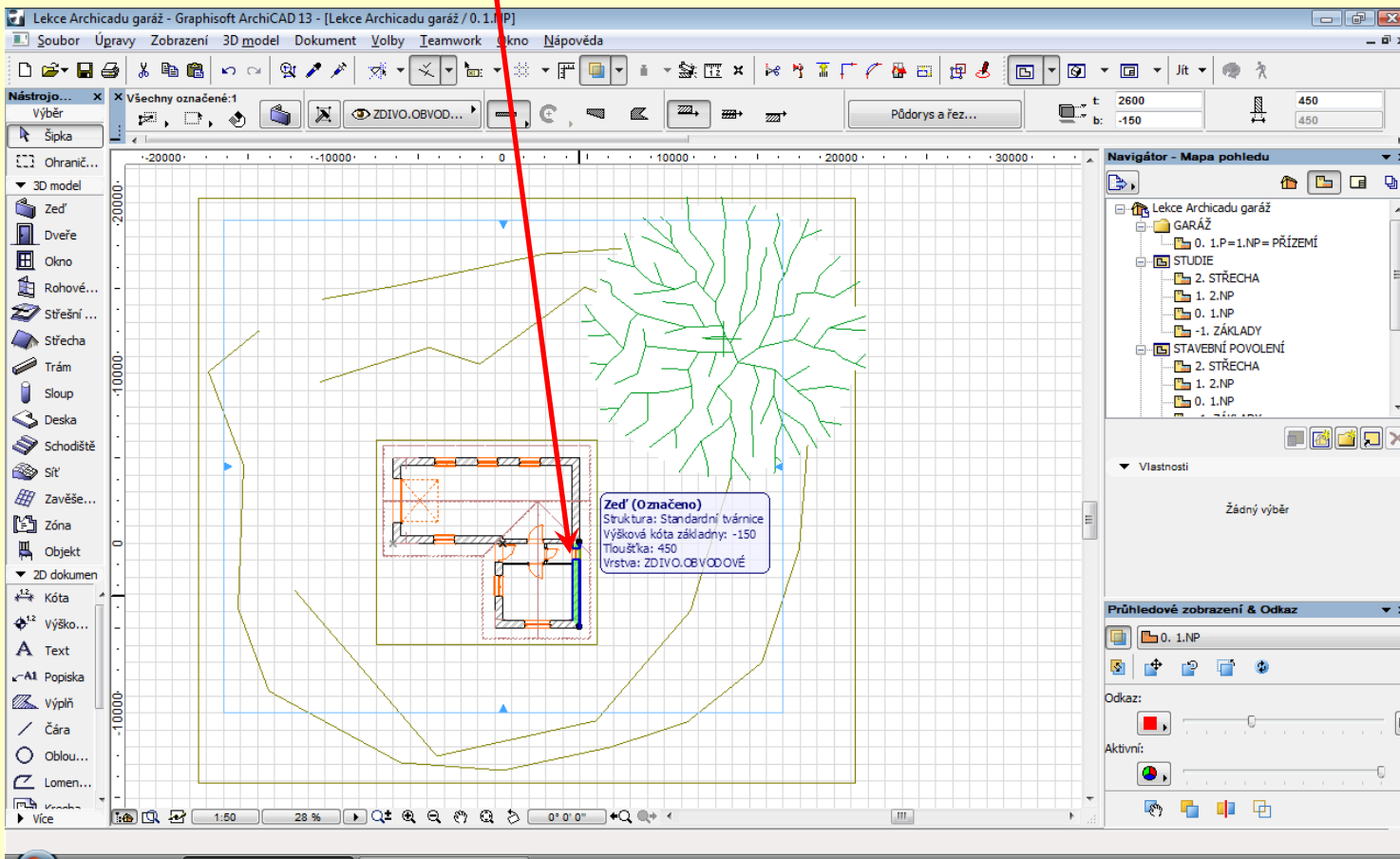


OP Vzdělávání
pro konkurenceschopnost

Načtení parametrů zdi

Označení zdí nástrojem šipka zvolíme zed'

Stiskem ALT a kliknutím na zed' načtete parametry zdi



2007-13

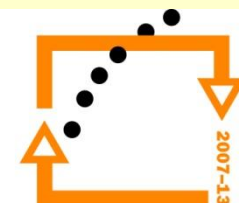
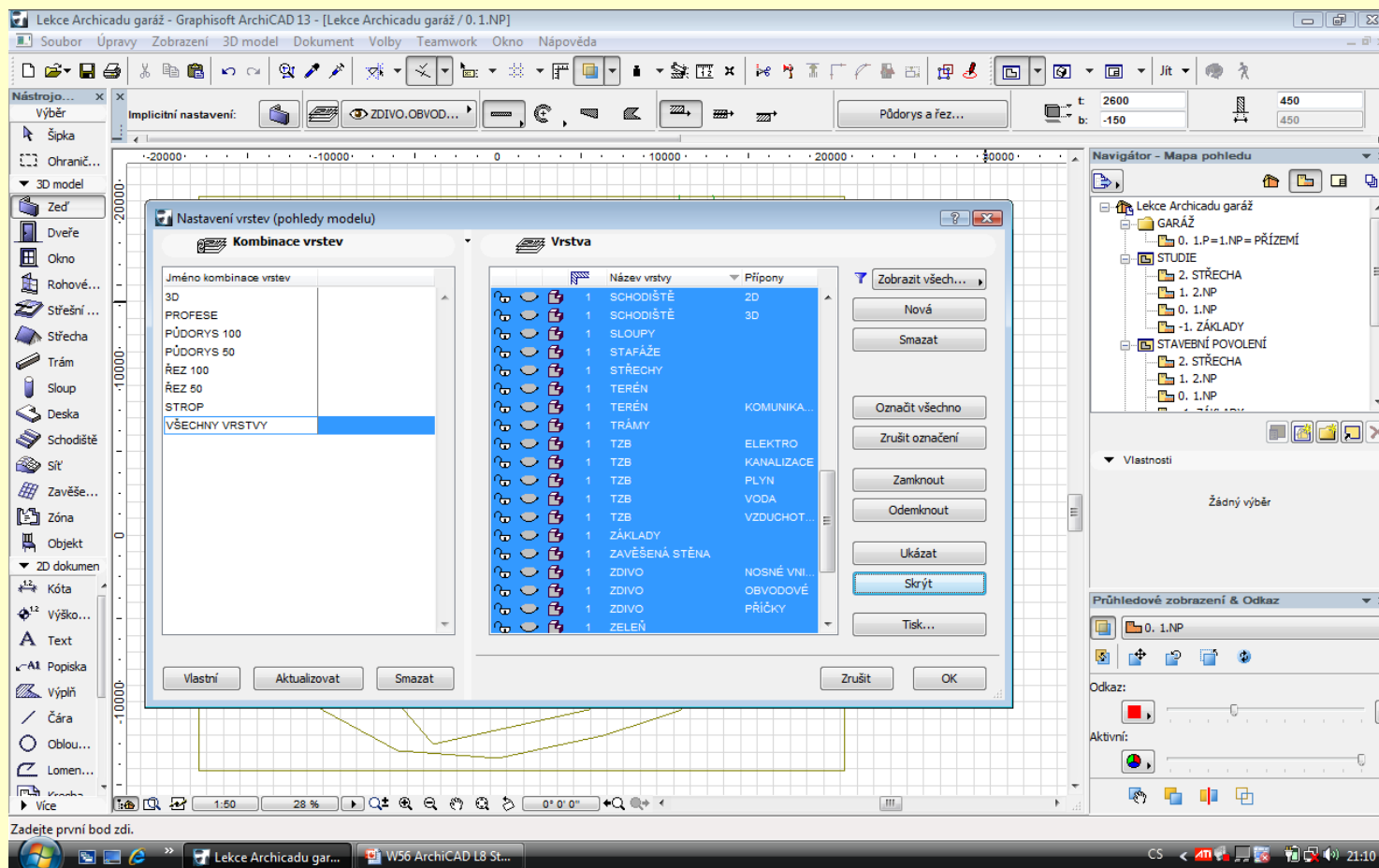
Vypnutí hladin

Stiskem CTRL+L vstoupíme do dialogu hladin

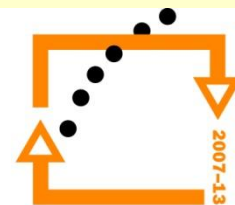
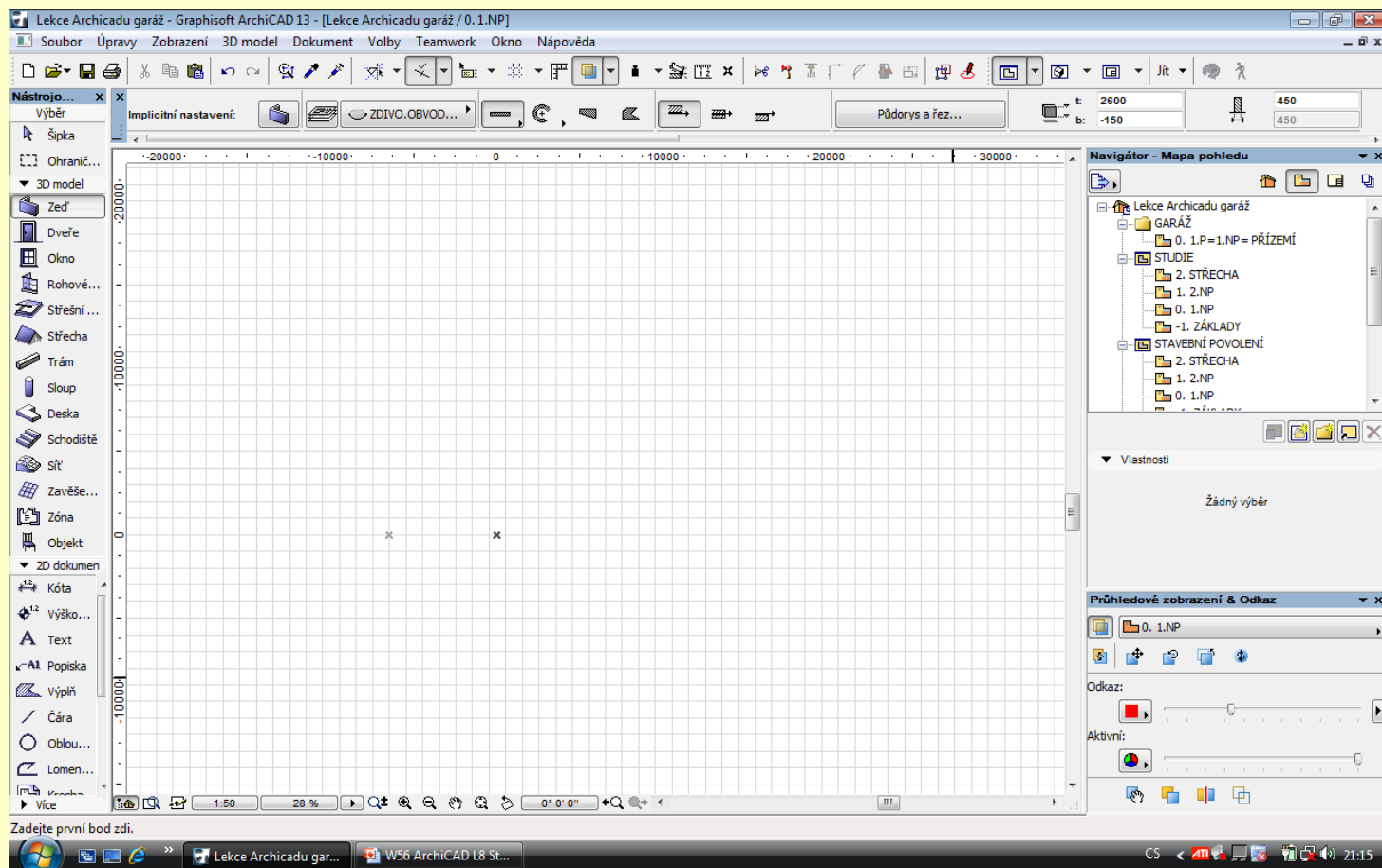
Tlačítko Označení všech hladin

Tlačítko Skrýt hladiny

Stisknout OK



Výsledek vypnutí hladin



Vytvoření matrice

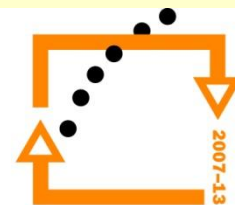
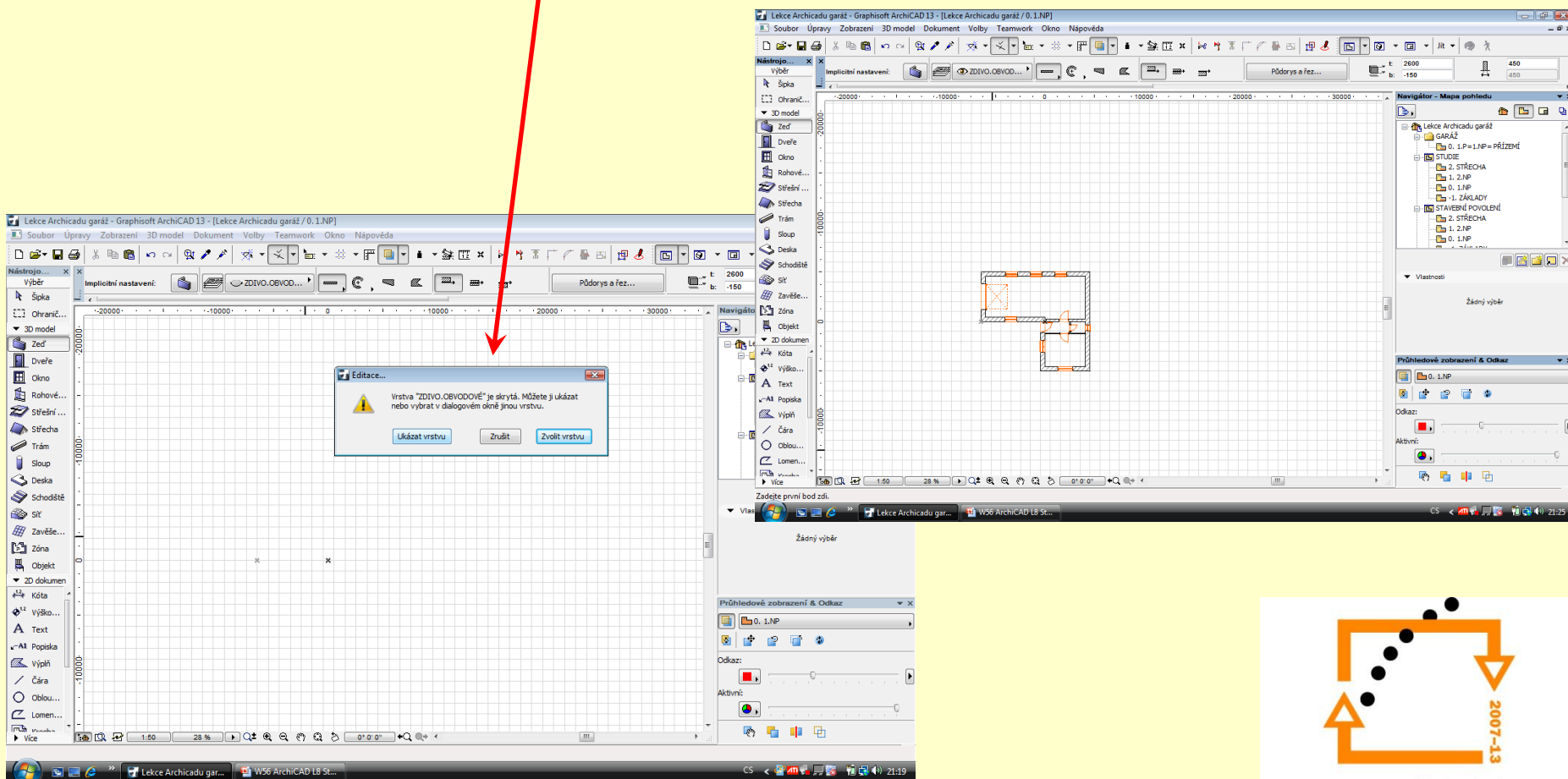
Zvolíme nástroj 'zeď'

Ťuknutím do plochy se aktivuje dialog o zapnutí hladiny zdi

Zapneme hladinu

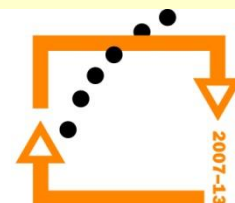
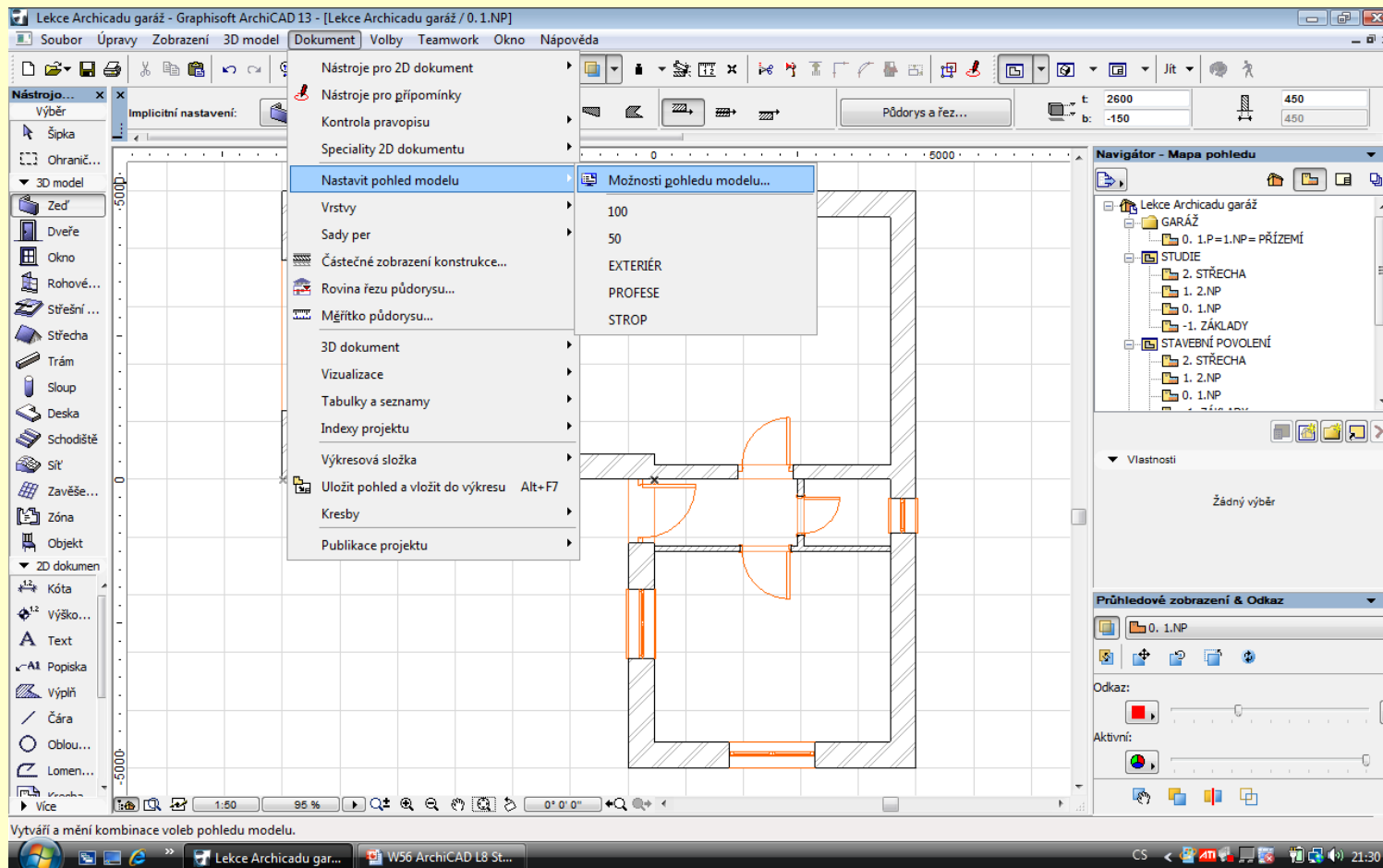
ESC vypneme nástroj 'zeď'

Výsledek



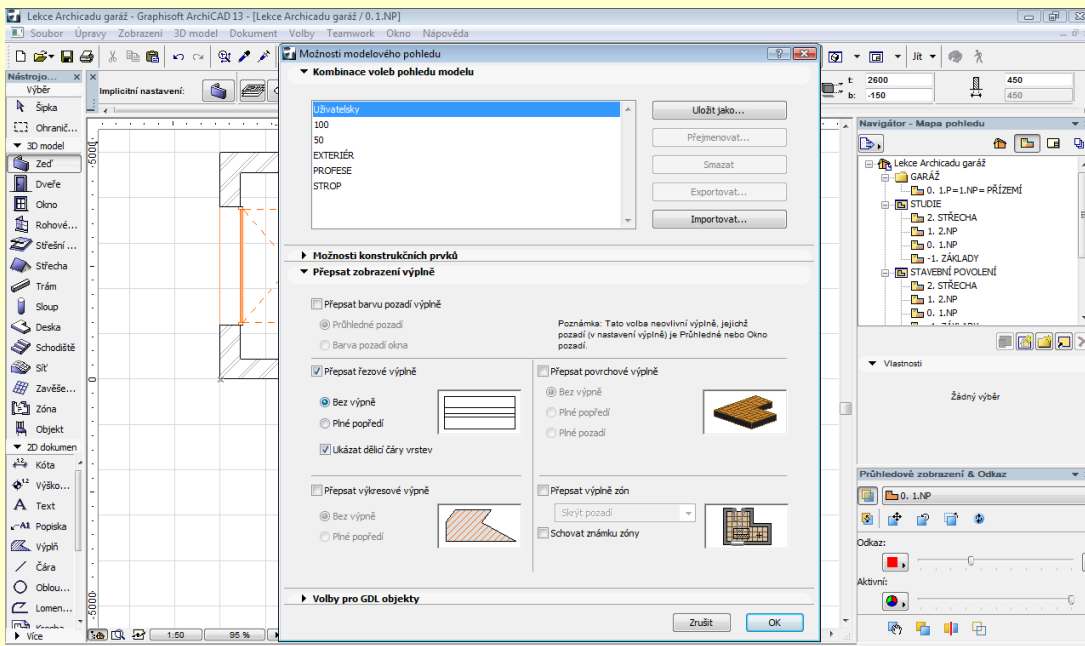
Zvolíme možnosti pohledu

Aktivujeme dialog Možnosti pohledu

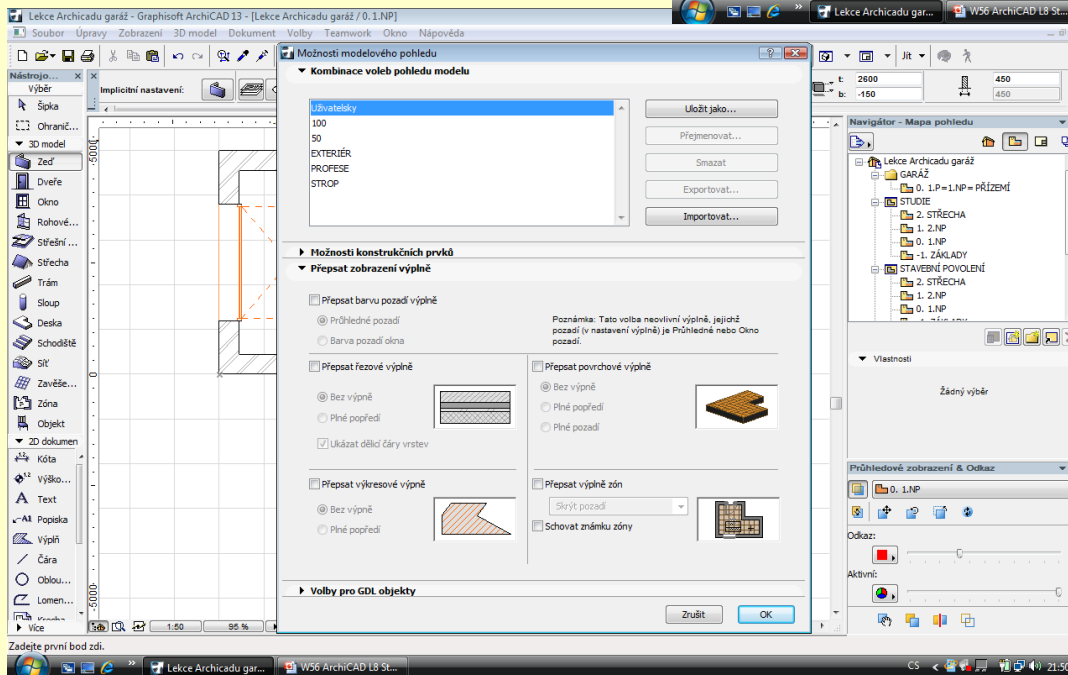


Vypnutí šraf zdí

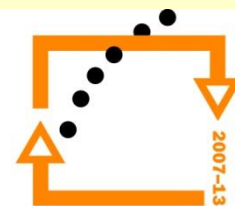
Původní nastavení



Zadejte první bod zdi. Lekce ArchiCADu gar... W56 ArchiCAD L8 St... CS 21:51

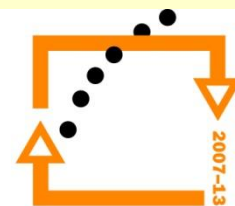
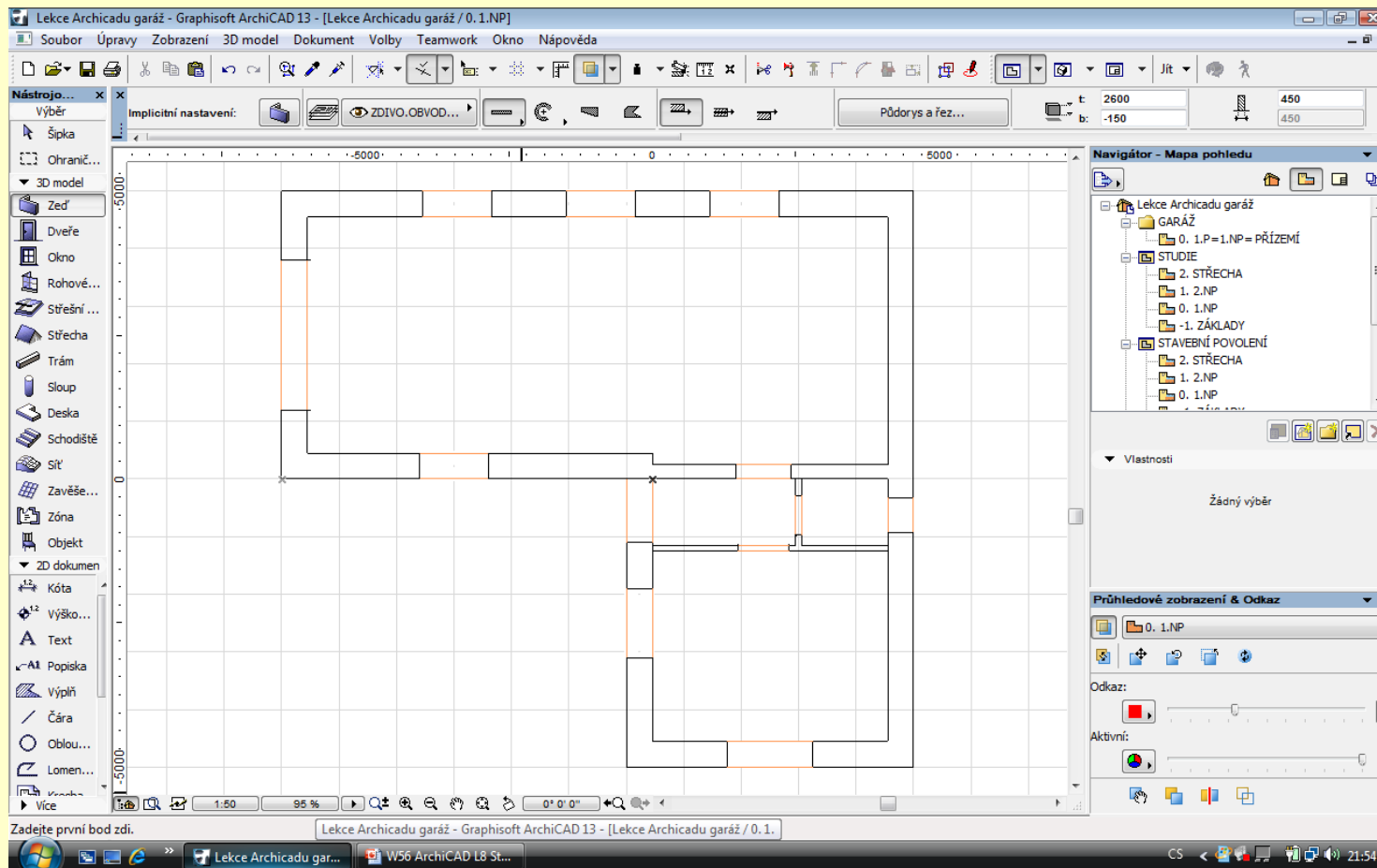


Nové nastavení



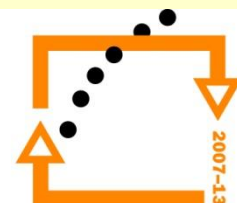
OP Vzdělávání
pro konkurenceschopnost

Slepá matrice - výsledek



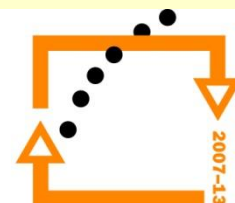
ZADÁNÍ PRÁCE

- Celý postup zopakujte na svém projektu tak, aby výsledek odpovídal vysvětlené části učiva
- Toto je nezbytné k postupu do další lekce



Použité materiály

Program Archicad 13 , obrázky autor



**OP Vzdelávání
pro konkurenceschopnost**