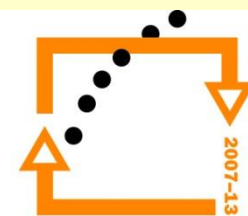




Téma: **ArchCAD skladba panelového stropu**

Vypracoval: Ing. Wasserbauer Radek

TENTO PROJEKT JE SPOLUFINANCOVÁN EVROPSKÝM SOCIÁLNÍM FONDĚM A STÁTNÍM ROZPOČTEM ČESKÉ REPUBLIKY.

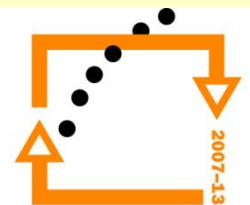
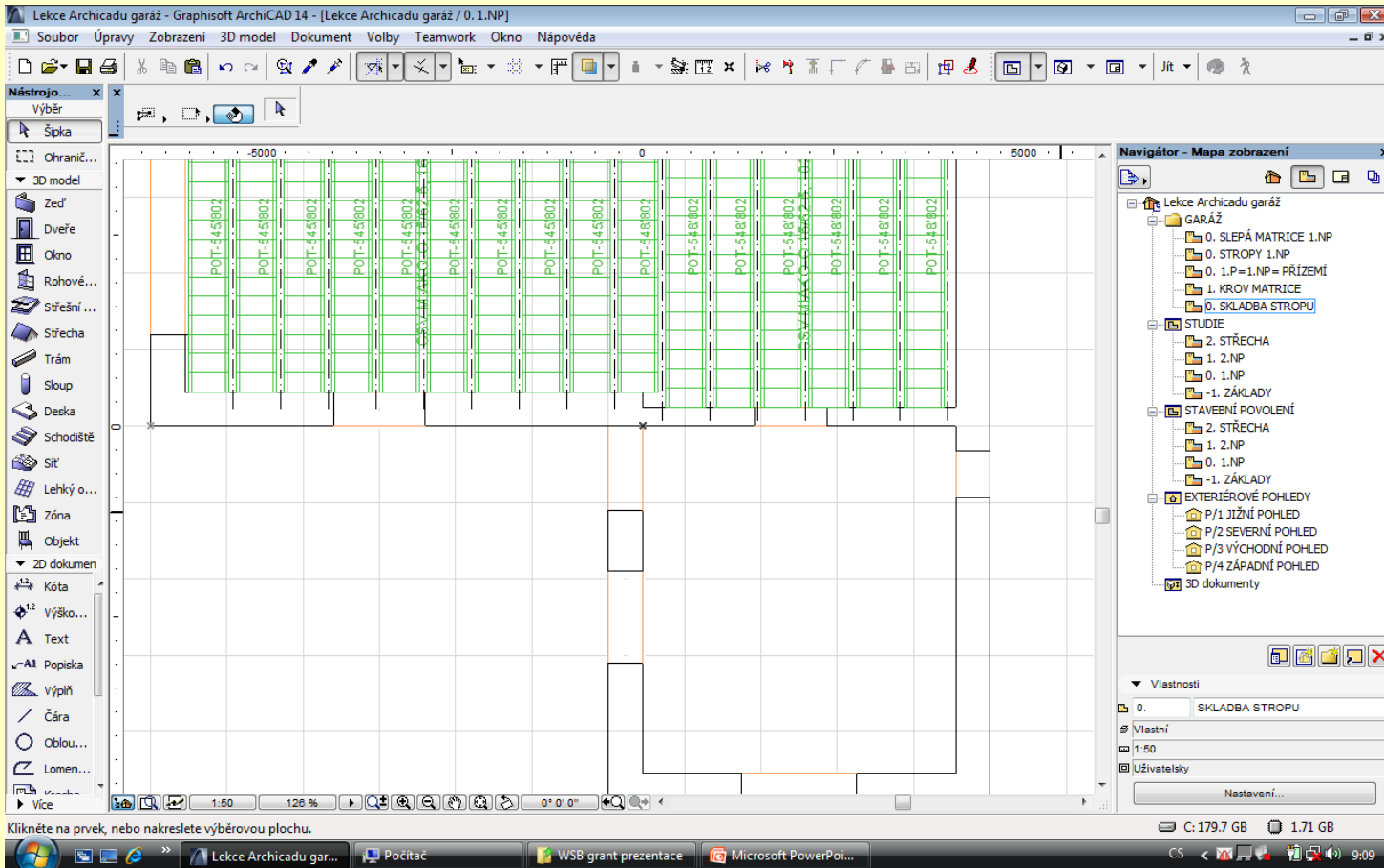


**OP Vzdělávání
pro konkurenceschopnost**

Zobrazíme si nastavený pohled na pohled skladby stropu

Viz. Lekce předchozí keramické stropy

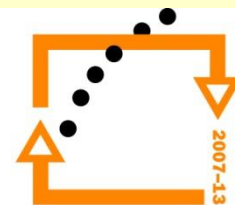
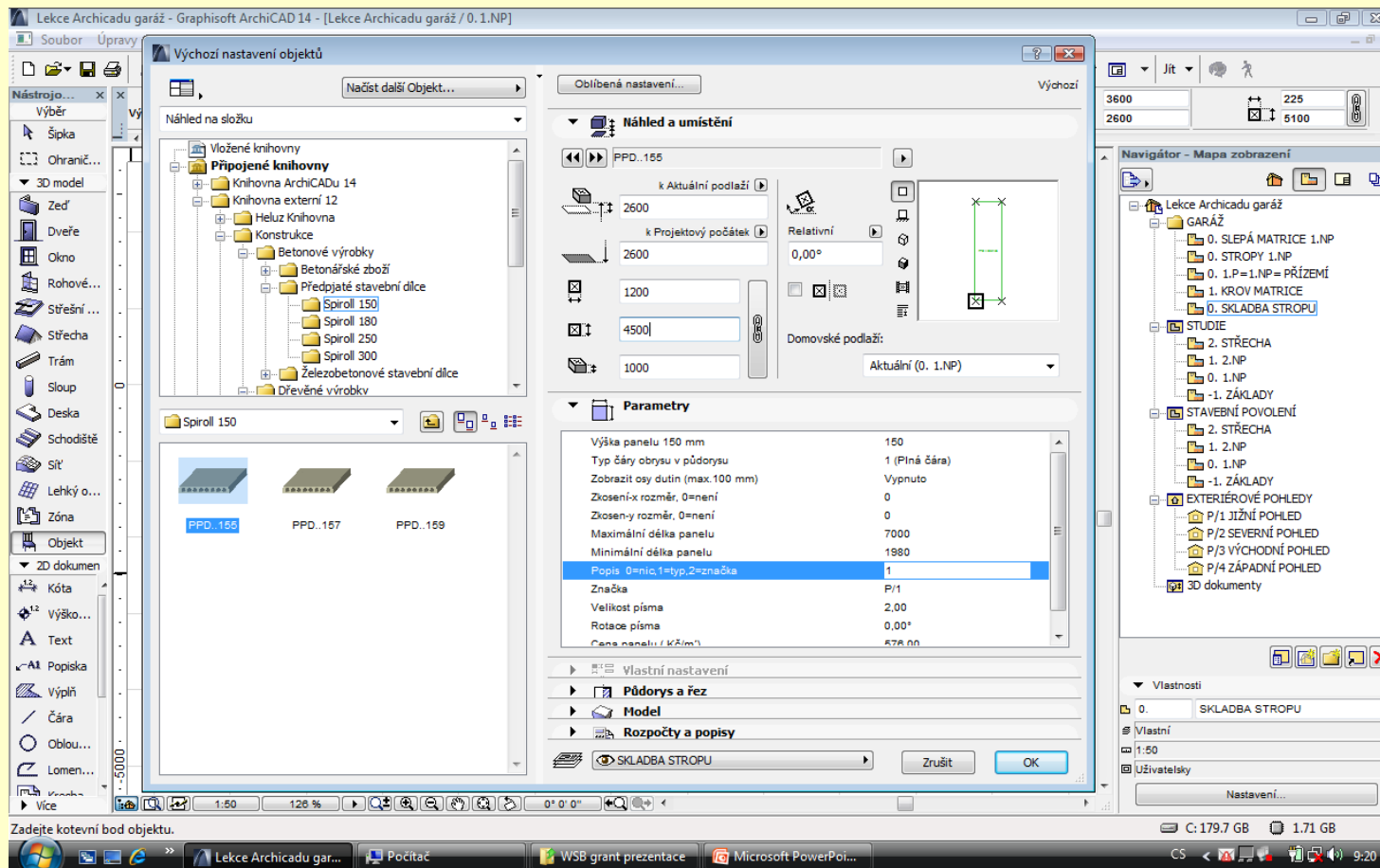
Výkres skladby



OP Vzdělávání
pro konkurenceschopnost

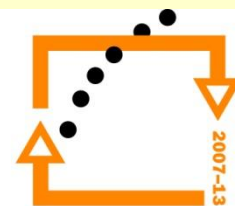
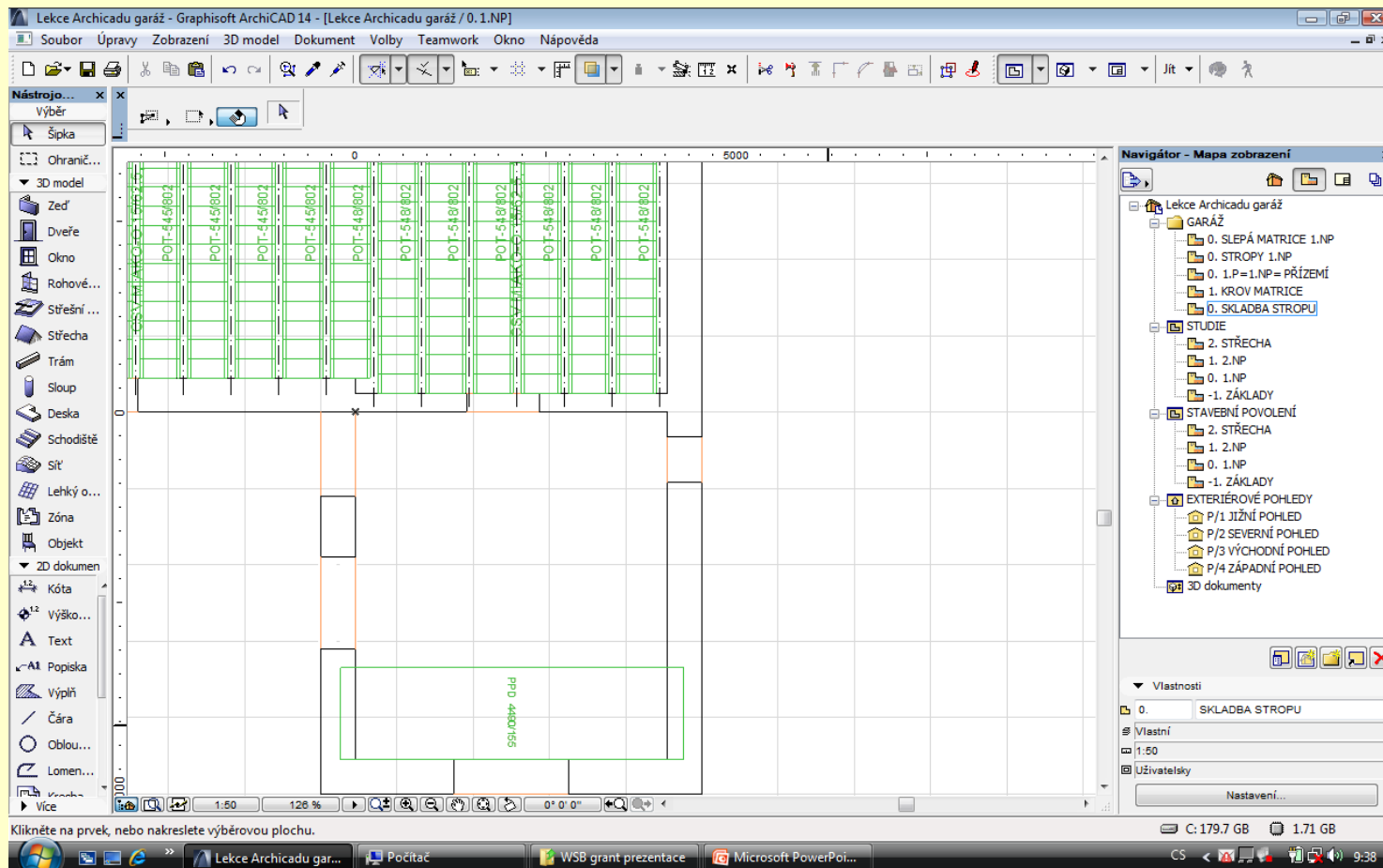
Nastavení panelů

1. Knihovna KONSTRUKCE externí knihovna (nikoliv interní knihovna archicadu)
2. Nastavíme typ
3. Nastavíme typ zobrazení
4. Nastavíme typ popisu panelu
5. Nastavíme výškovou pozici
6. Nastavíme délku



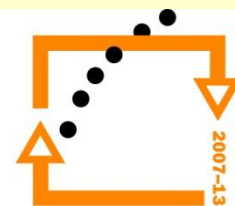
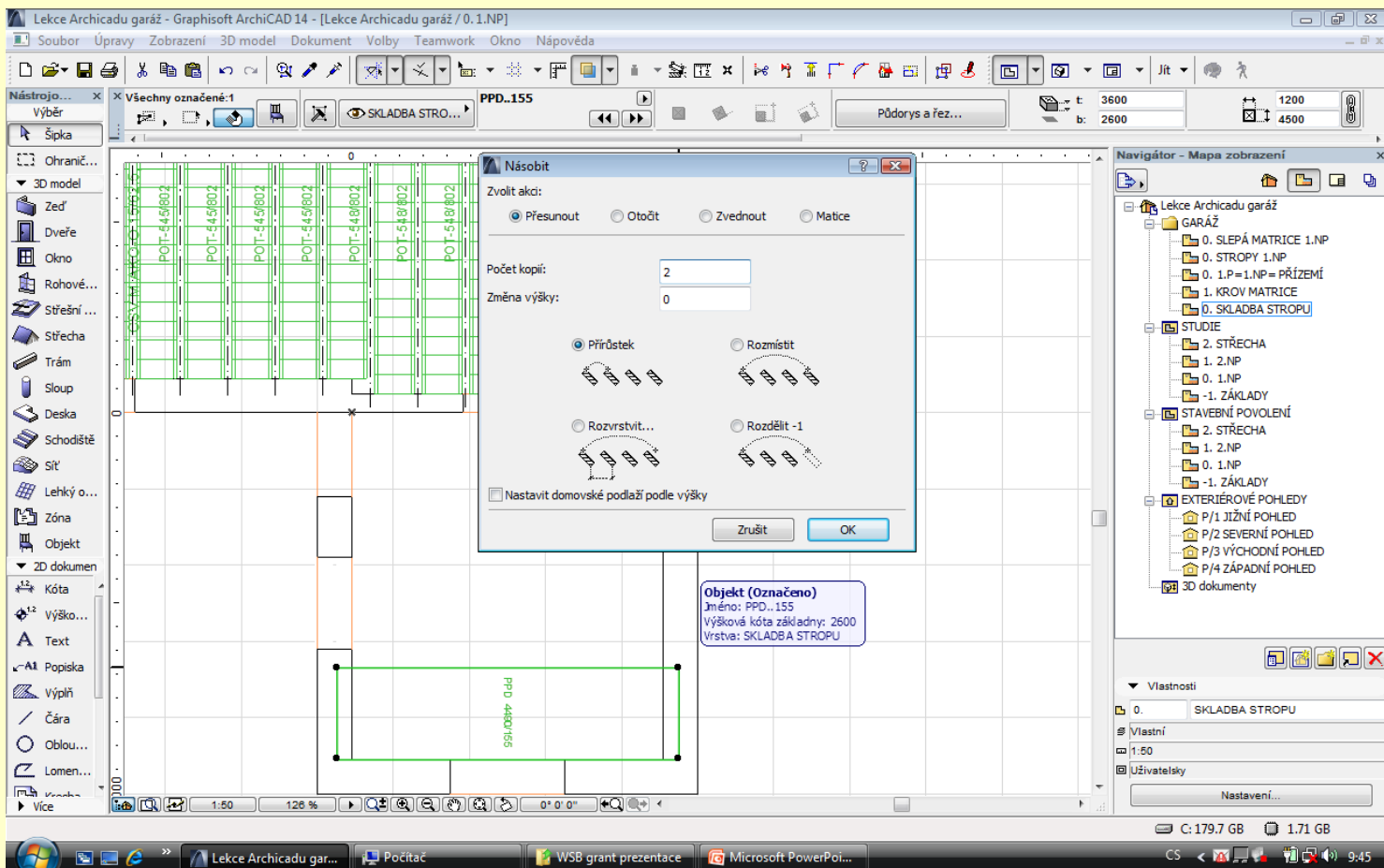
Vložení prvku

1. Vložíme prvek
2. Natočíme ho do pozice
3. Nastavíme uložení na zdivo



Rozmístění dalších panelů

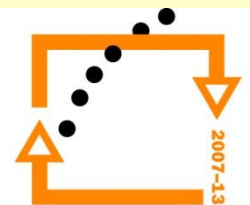
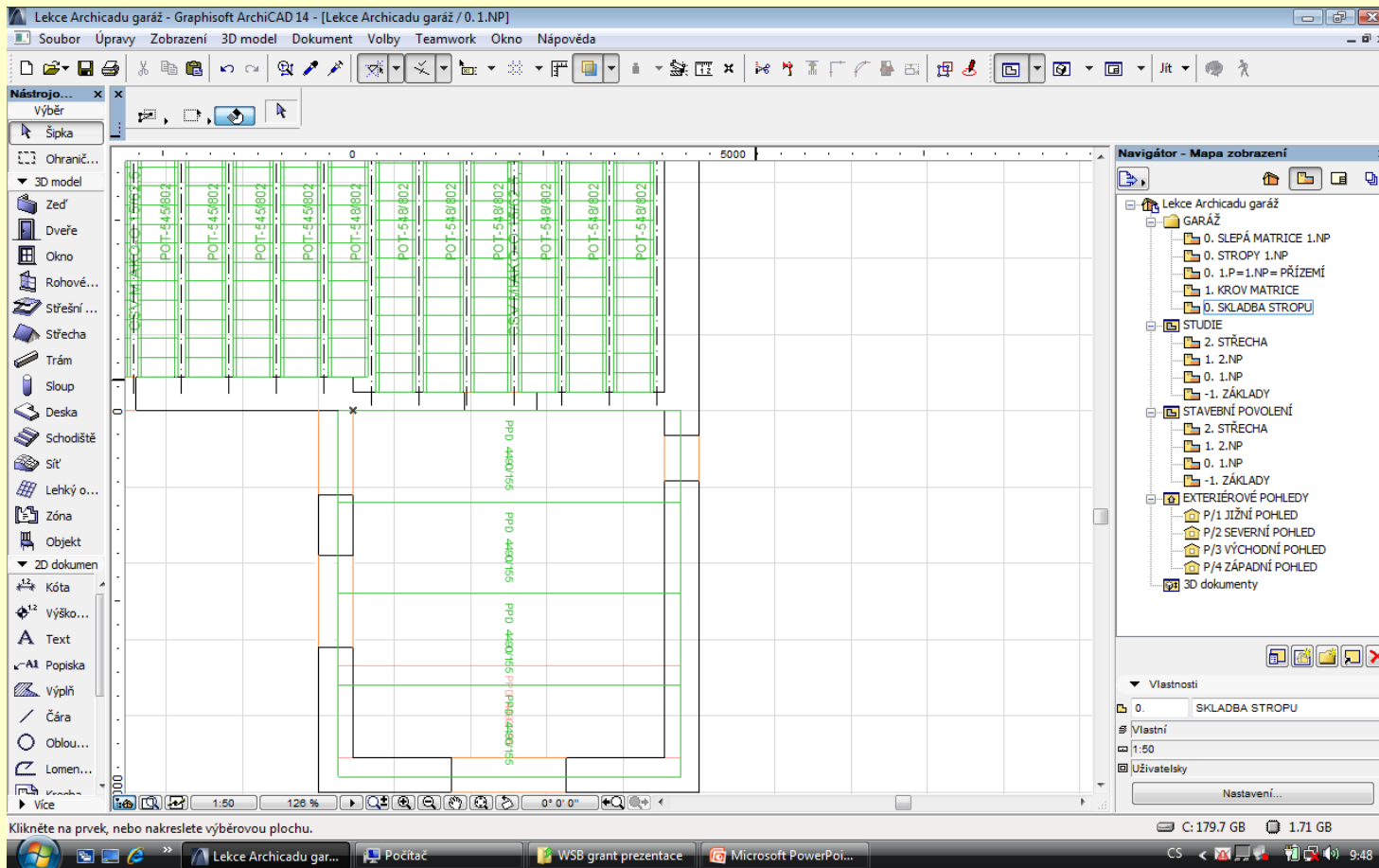
1. Označíme prvek
2. Zvolíme přírůstek
3. Nastavíme počet panelů
4. Potvrdíme
5. Rozmístíme



Po rozmístění je nutné ještě upravit pozici panelů dle statických pravidel

Zkontrolovat uložení panelů

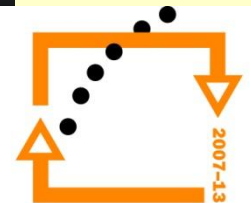
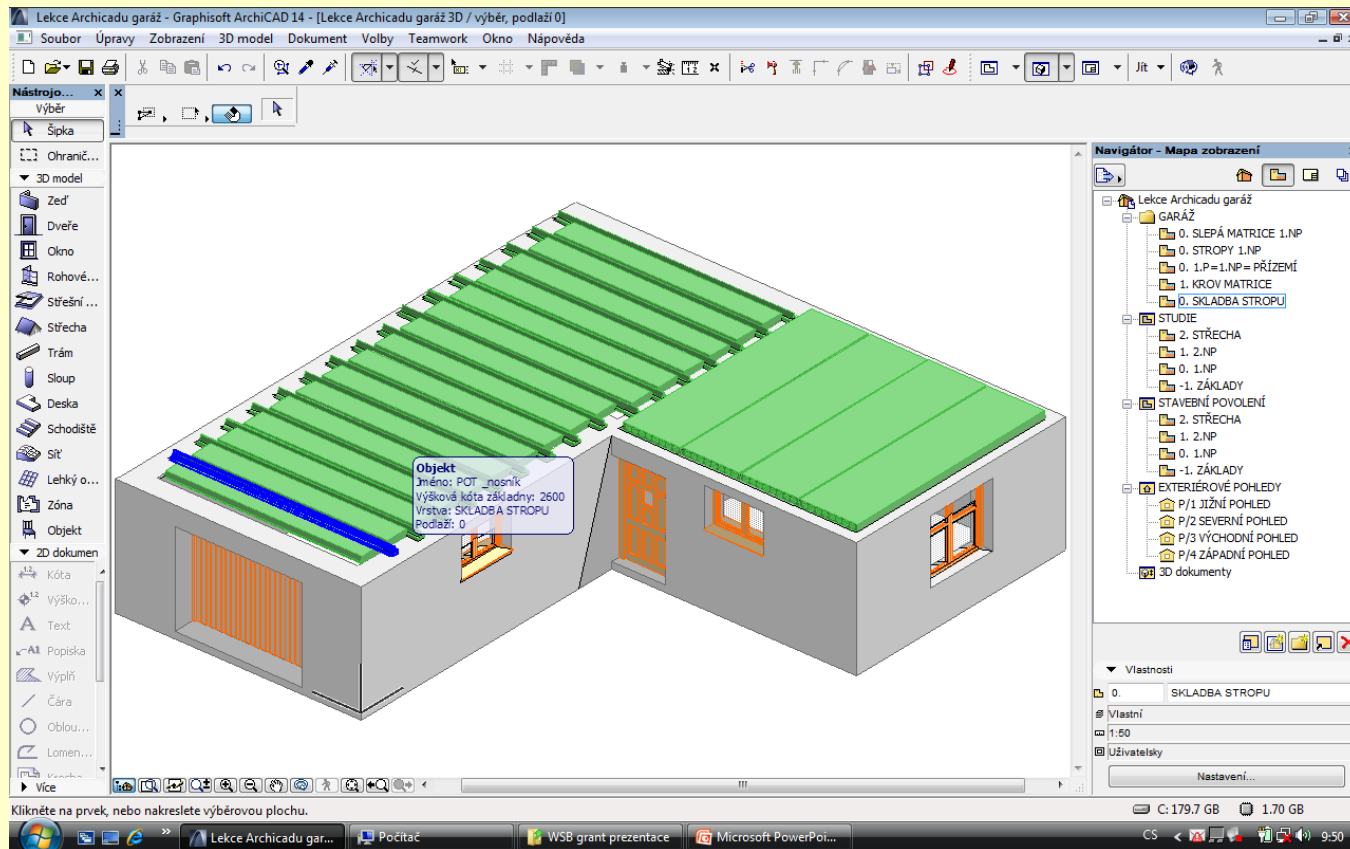
Rozmístěné panely



OP Vzdělávání

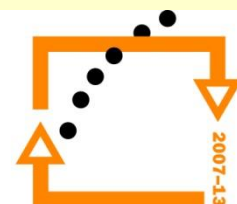
pro konkurenceschopnost

Výsledek vložení panelů



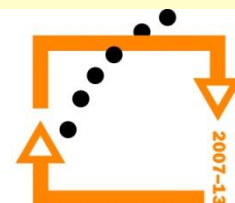
ZADÁNÍ PRÁCE

- Celý postup zopakujte na svém projektu tak, aby výsledek odpovídal vysvětlené části učiva
- Toto je nezbytné k postupu do další lekce



Použité materiály

Program Archicad 13 a 14 , obrázky autor



**OP Vzdelávání
pro konkurenceschopnost**