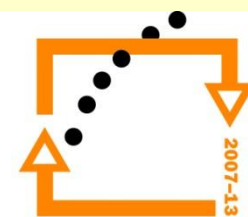




# Téma: ArchiCAD tvorba krovu – příprava prvků pro tvorbu krovu

Vypracoval: Ing. Wasserbauer Radek

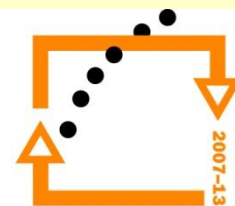
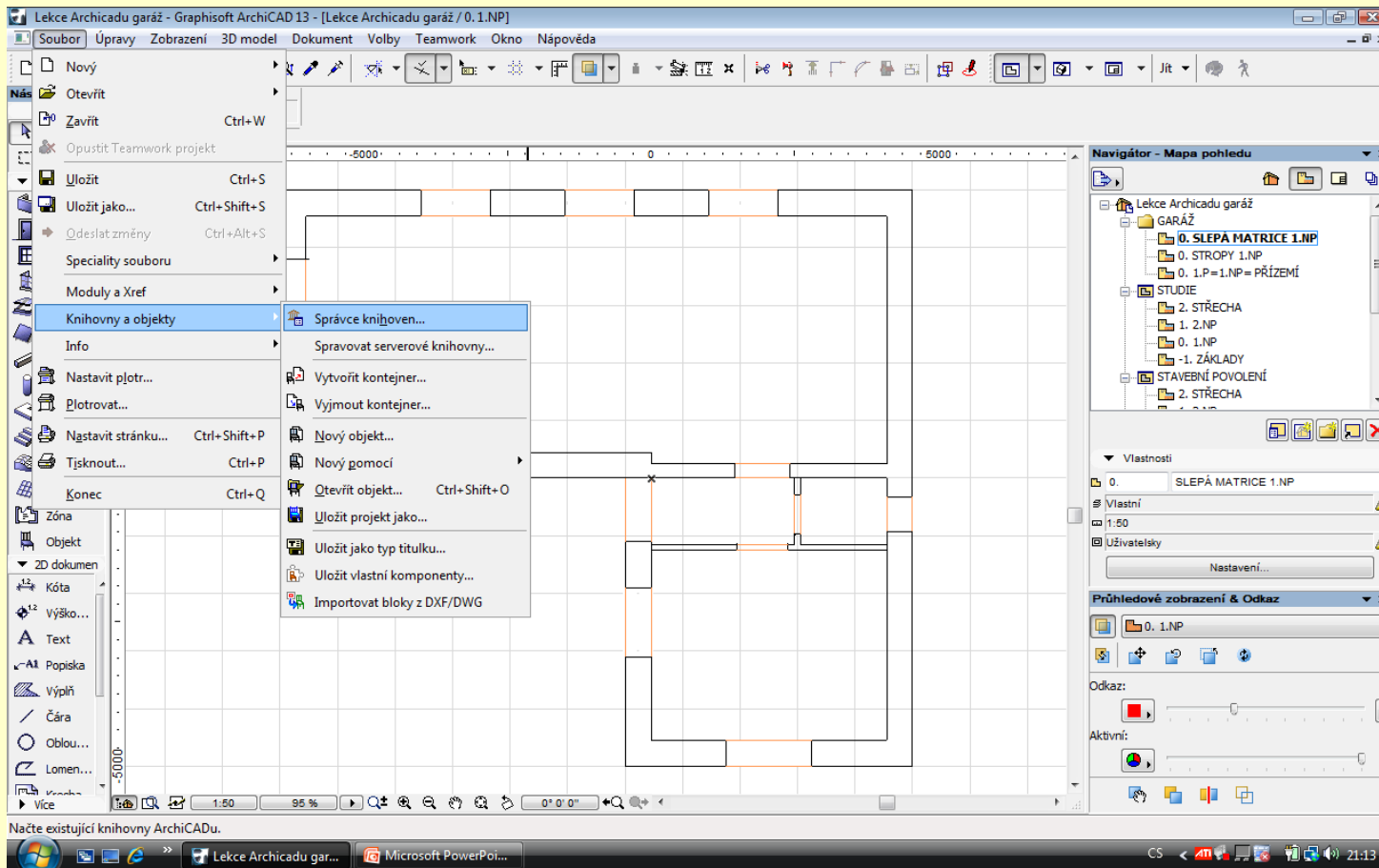
TENTO PROJEKT JE SPOLUFINANCOVÁN EVROPSKÝM SOCIÁLNÍM FONDĚM A STÁTNÍM ROZPOČTEM ČESKÉ REPUBLIKY.



OP Vzdělávání  
pro konkurenceschopnost

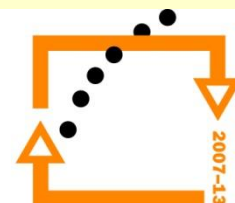
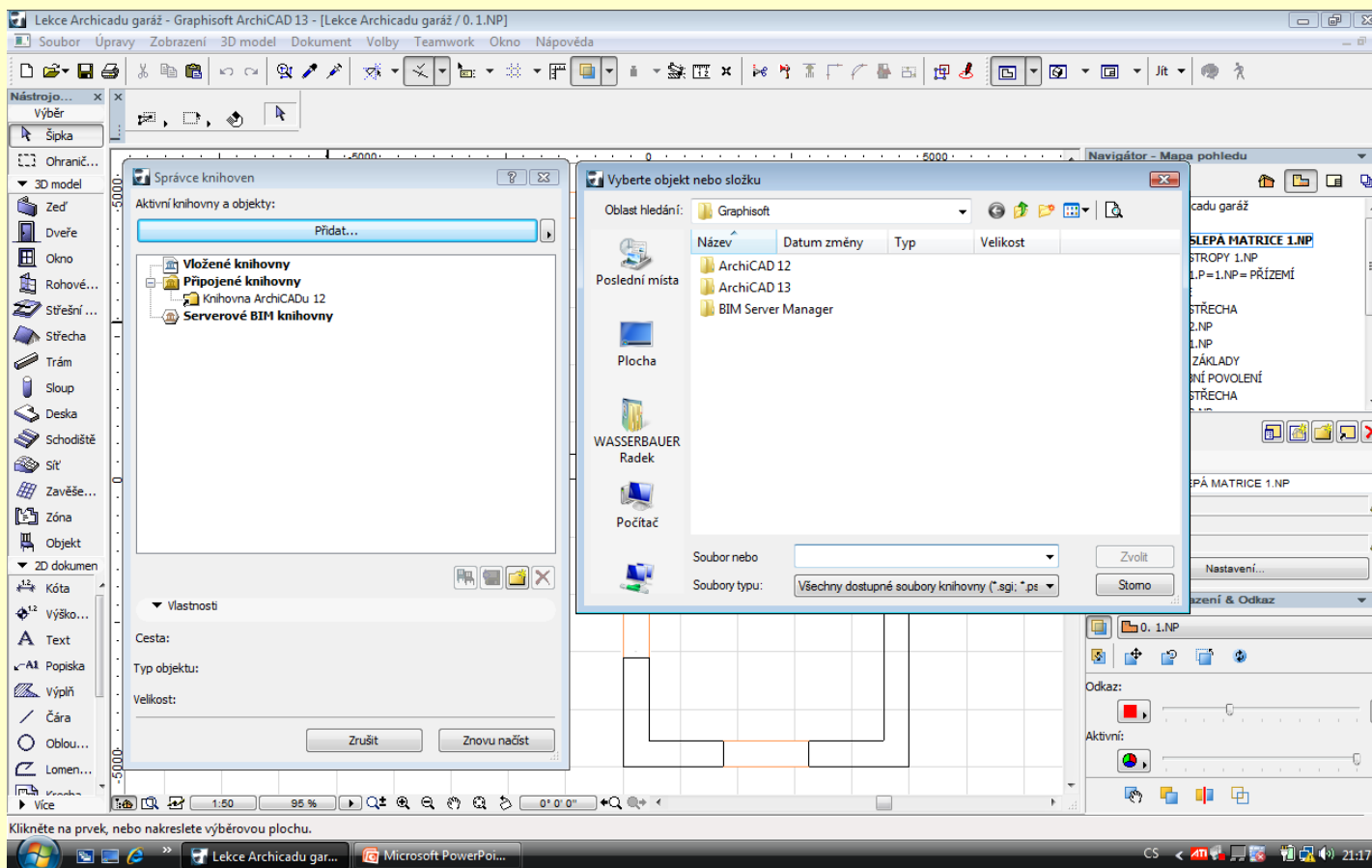
# ZAPNUTÍ SPRÁVCE KNIHOVEN

PUSTÍME SI SLEPOU MATRICI PŘÍSLUŠNÉHO PODLAŽÍ  
VYVOLÁME SPRÁVCE KNIHOVEN



# NASTAVENÍ KNIHOVNY

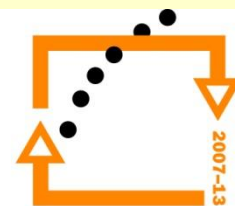
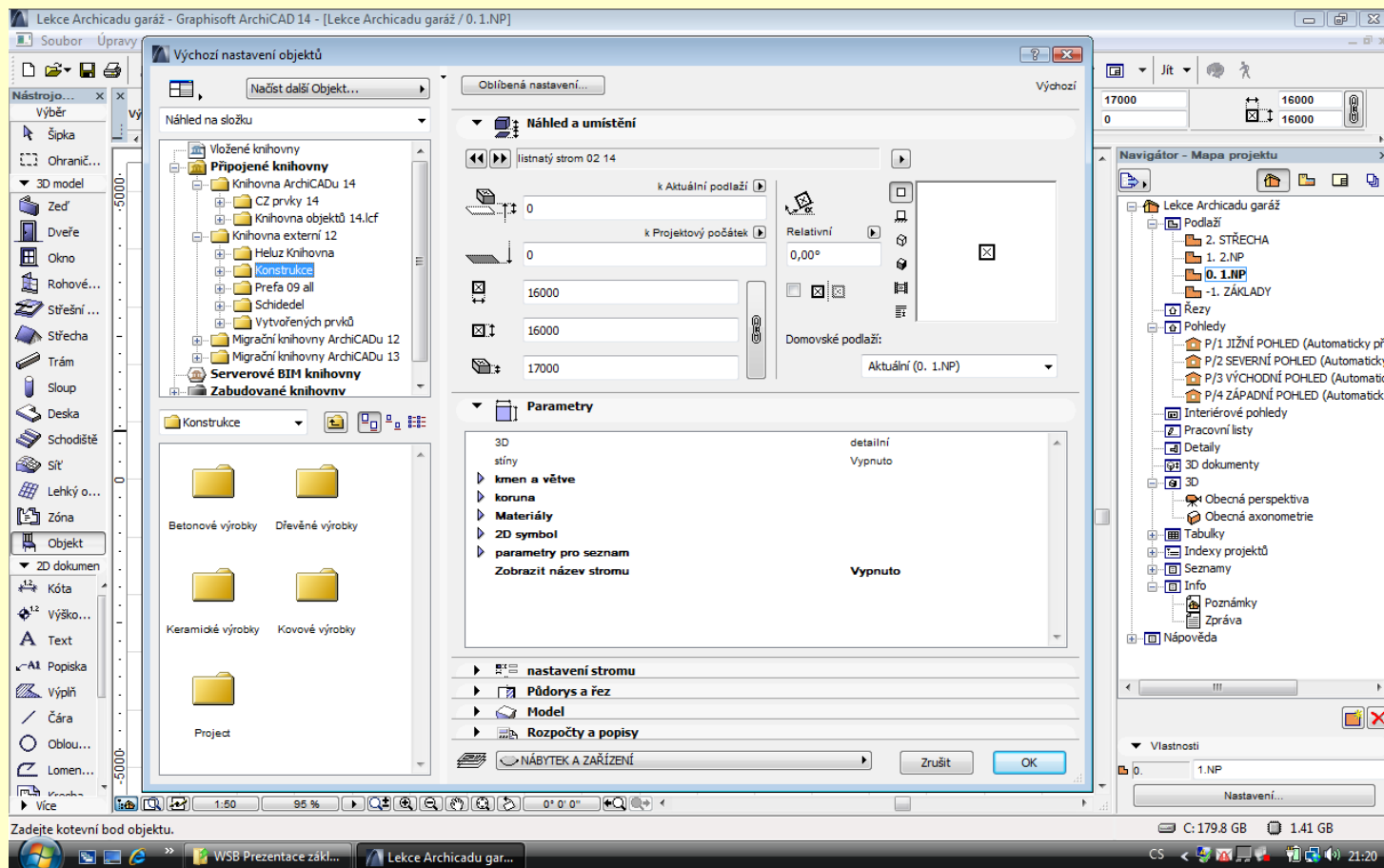
Načteme například knihovnu KONSTRUKCE



OP Vzdělávání  
pro konkurenceschopnost

# Nastavení knihoven

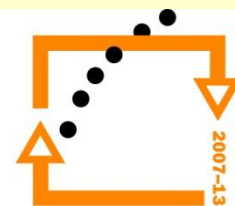
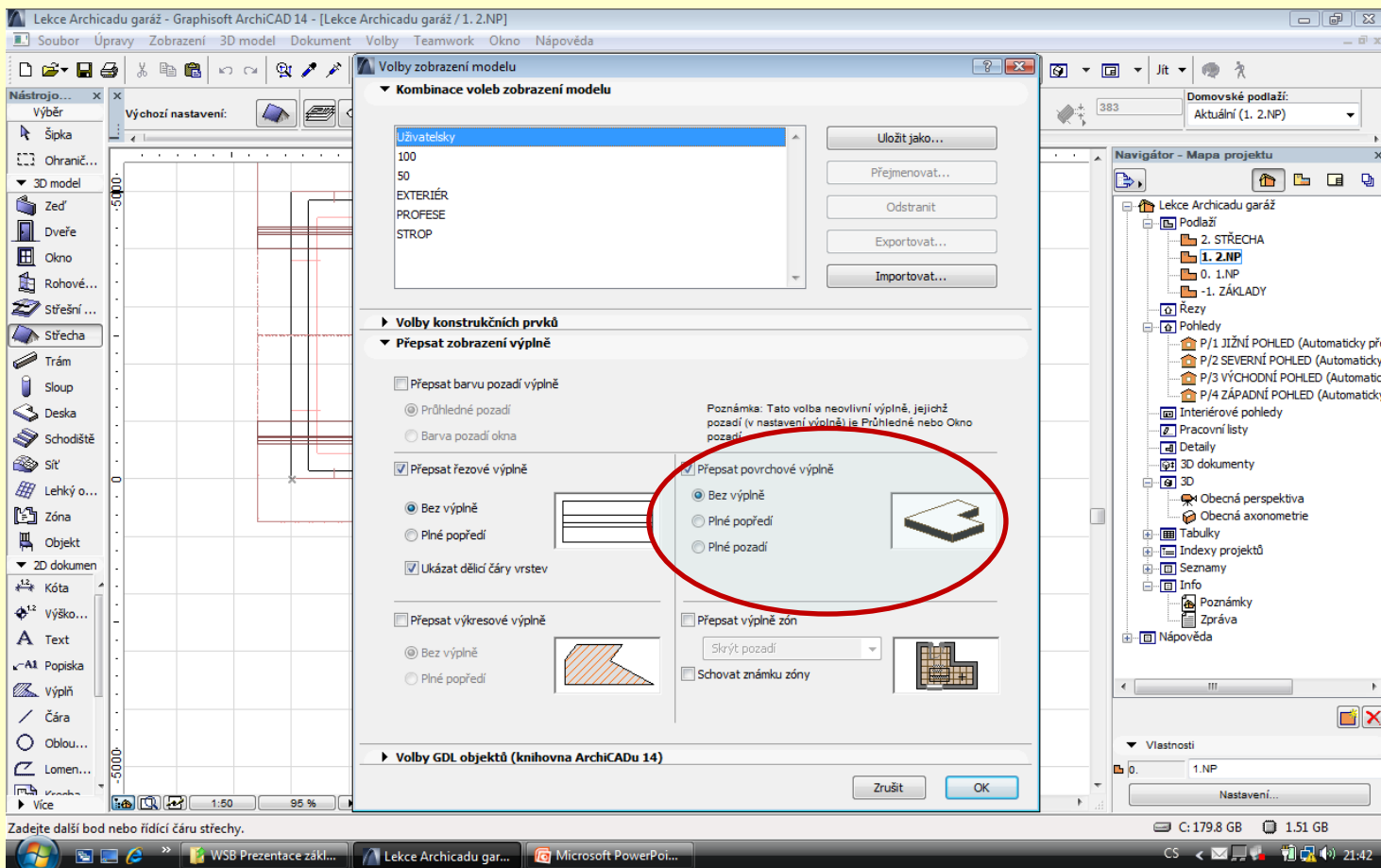
Nastavení knihovny nutné pro tvorbu krovu  
Knihovna KONSTRUKCE je obecná knihovny externí



OP Vzdělávání  
pro konkurenceschopnost

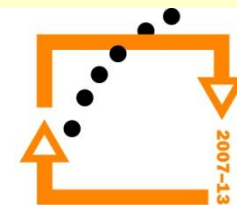
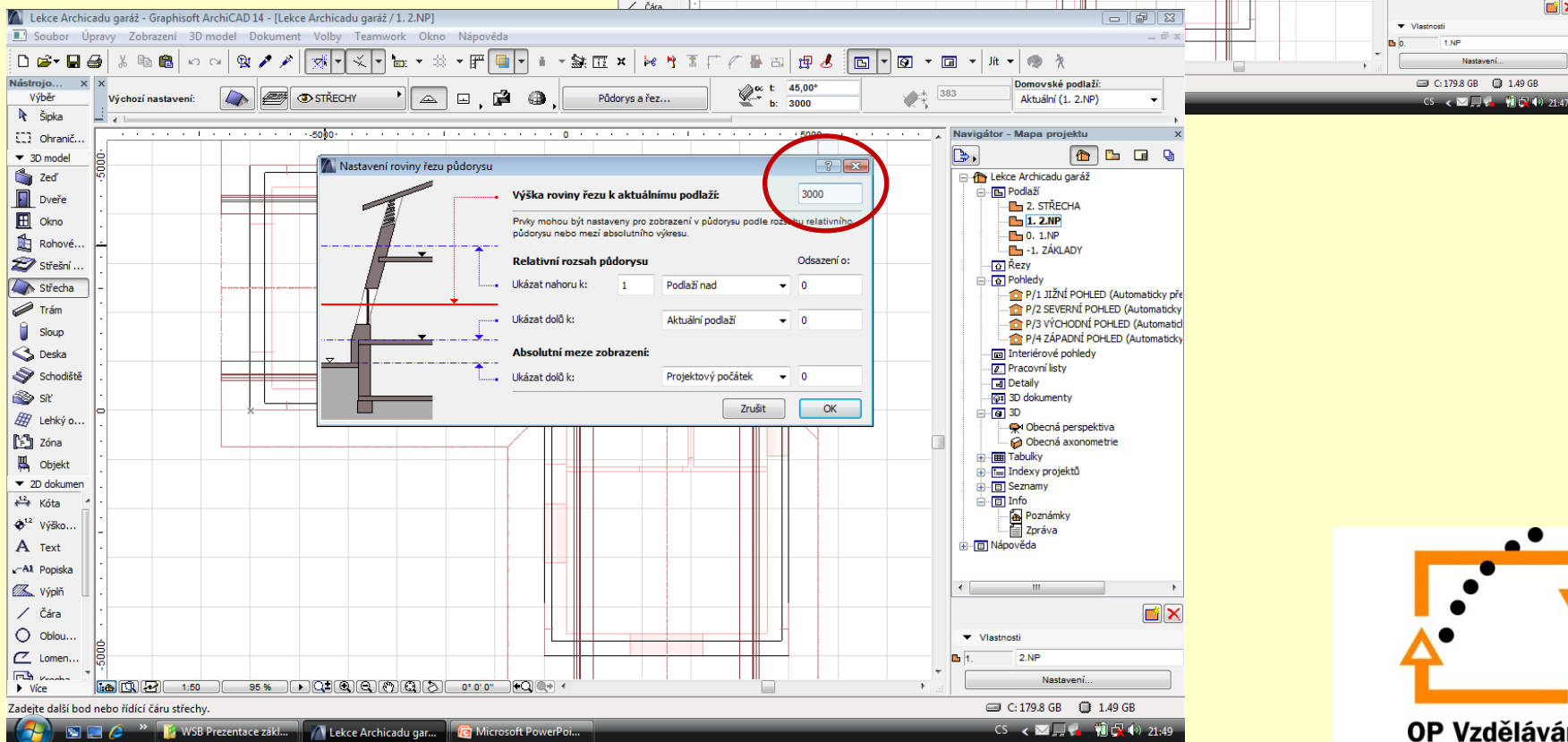
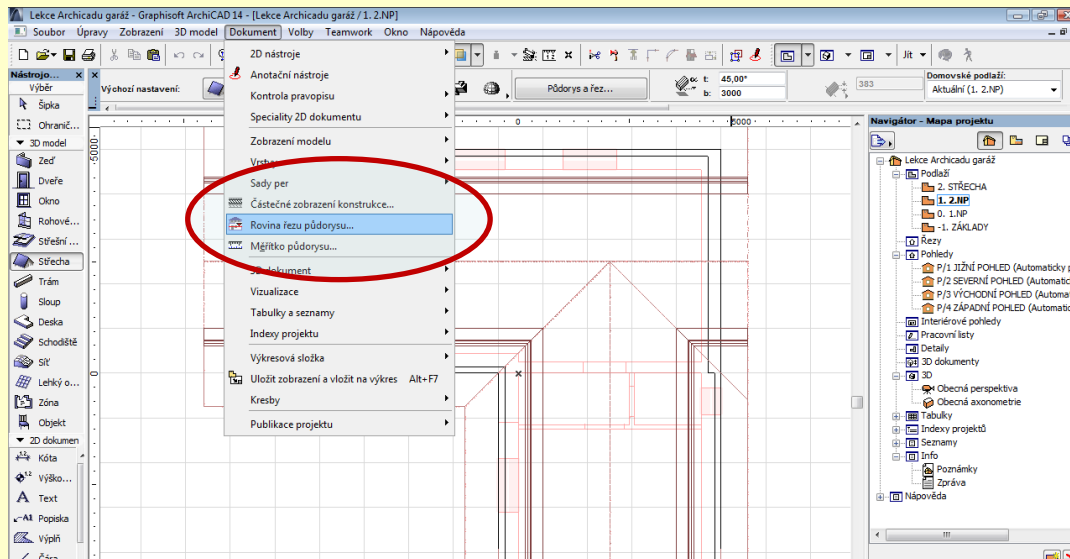
# Nastavíme pravidla pro zobrazení střechy

Přepneme zobrazení povrchových úprav



# NASTAVENÍ VODOROVNÉ ROVINY ŘEZU PŮDORYSU

Zvedneme výši řezu na 3000

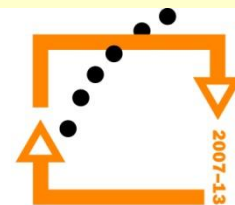
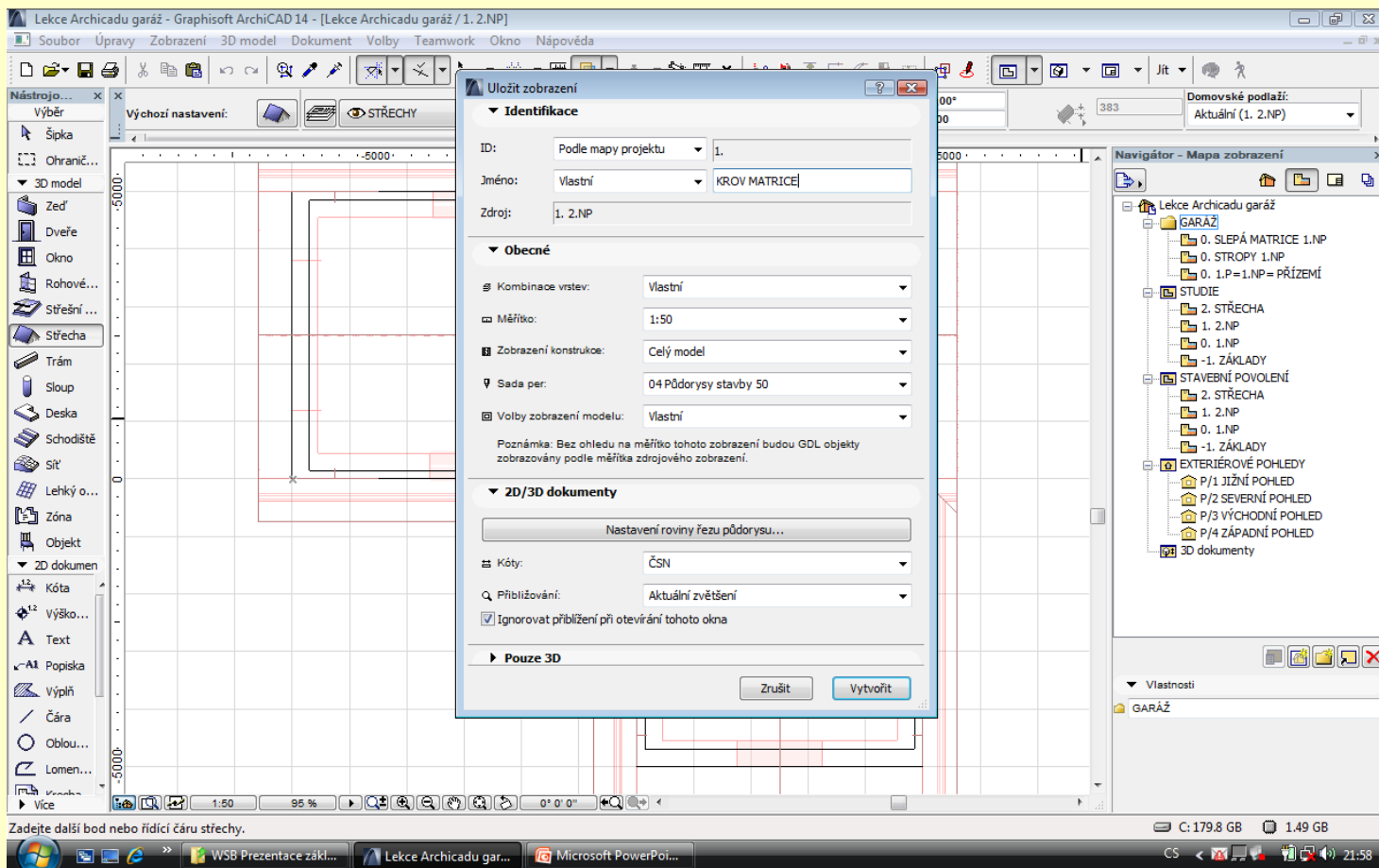


OP Vzdělávání  
pro konkurenceschopnost

# Zavedeme nový pohled slepé matrice krovu

Zavedeme pohled SLEPÁ MATRICE KROVU

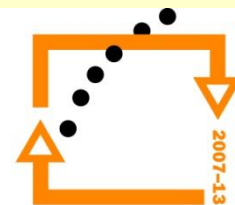
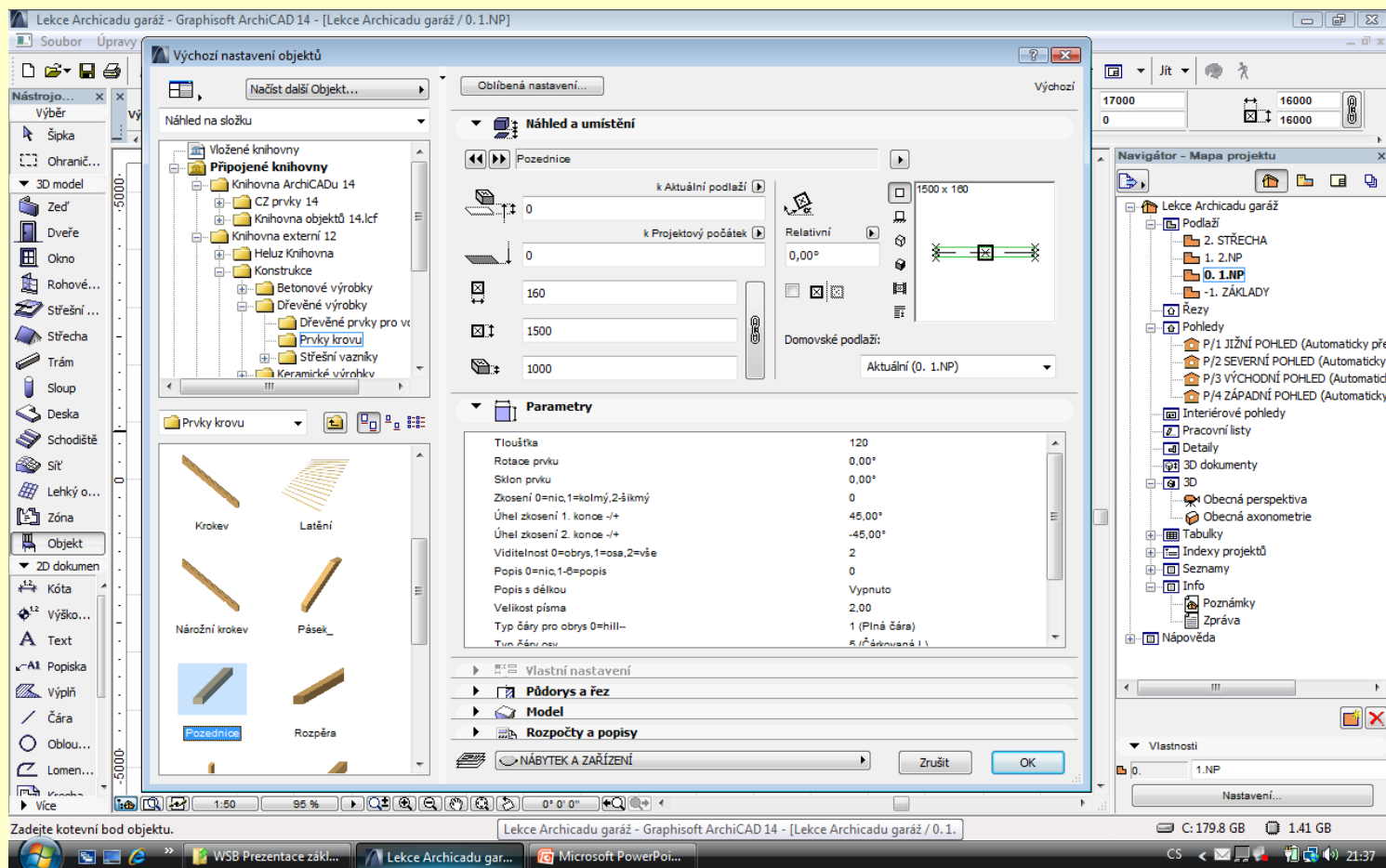
Zde máme nastavený pohled na střechu tak, že řezná rovina je nad hřebenem a současně se nezobrazuje výplň povrchu střechy, tak že je „průhledná střecha“



# ZVOLÍME POZEDNICE

Nastavíme pozednice dle níže uvedených hodnot:

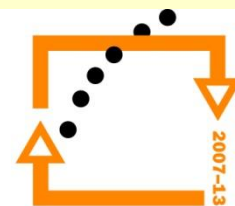
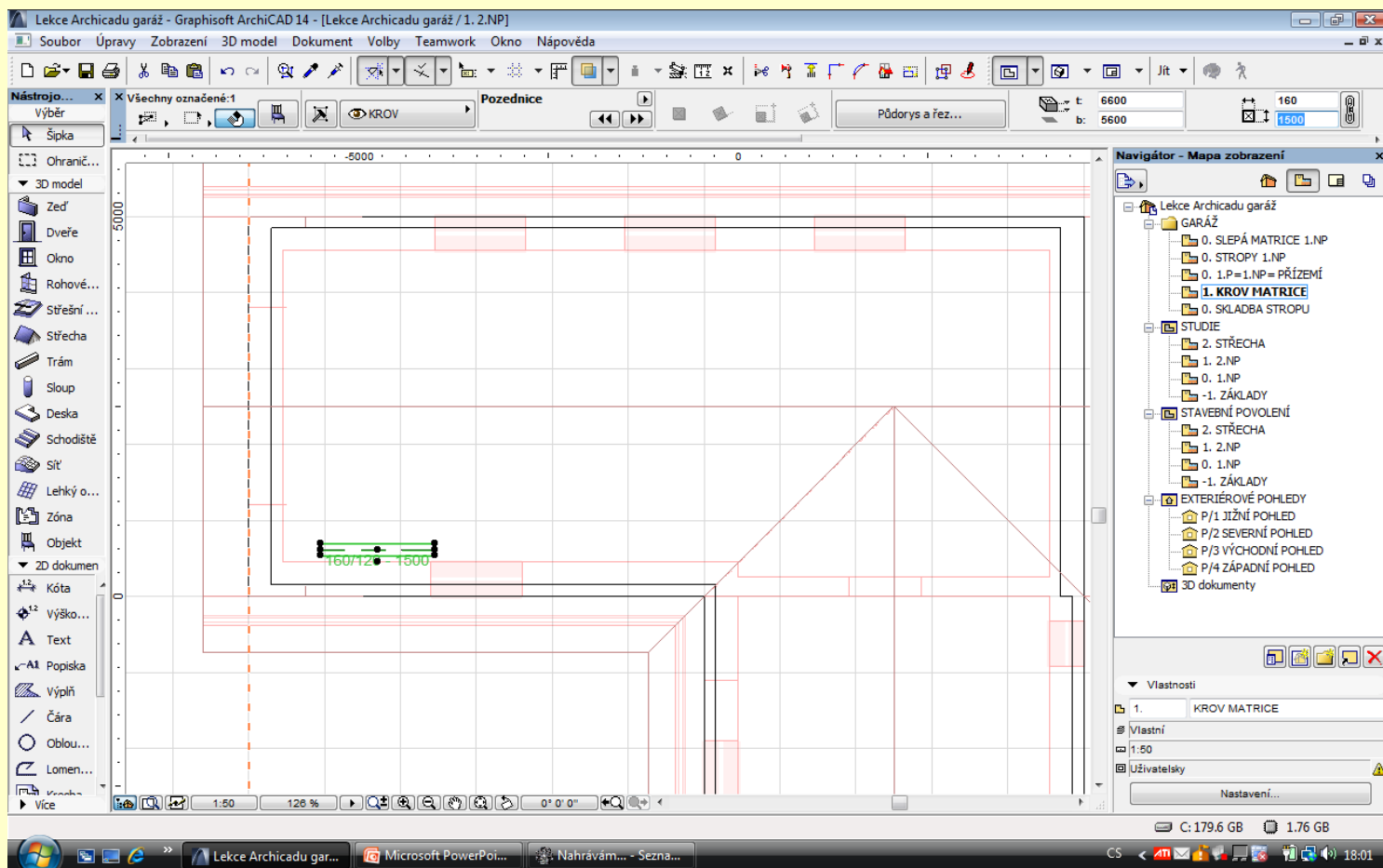
1. Rozměry pozednice šířka 160 mm \* výška 140 mm
2. Vrstva KROVY
3. Nastavení výšky





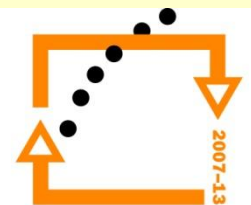
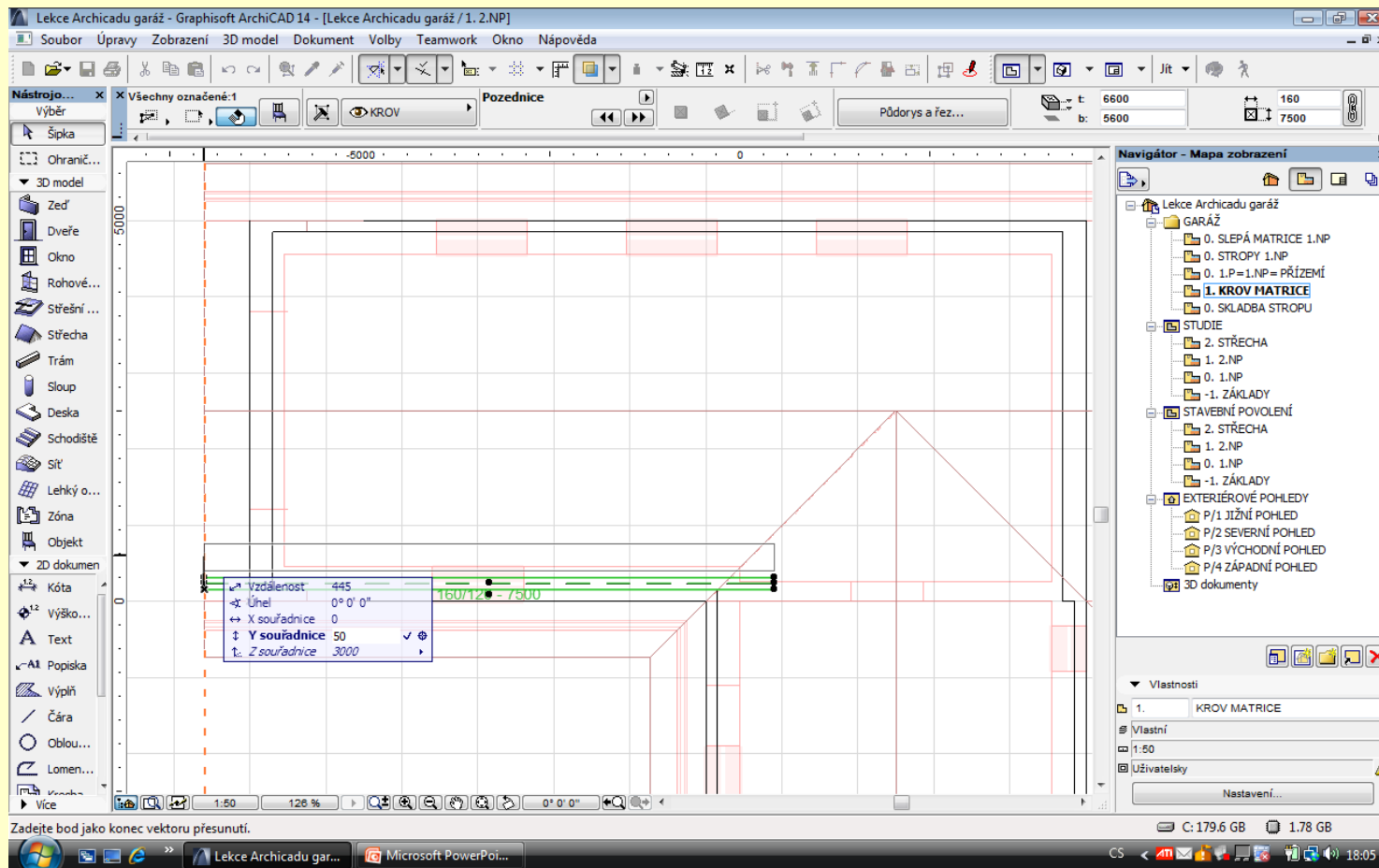
# Vložení prvku

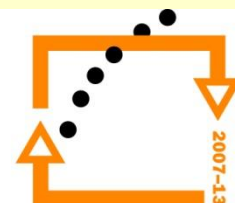
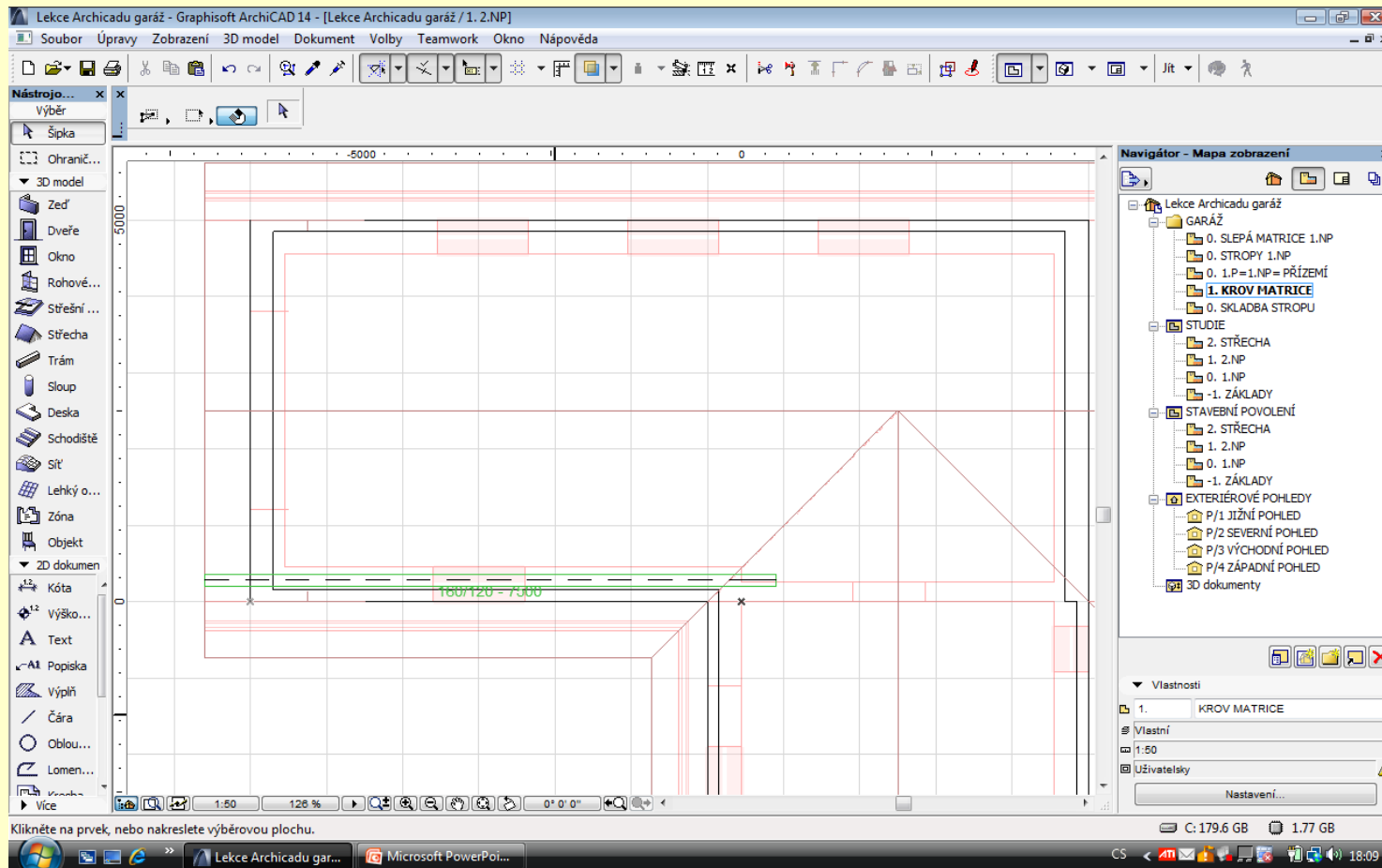
1. Vložíme prvek
2. Nastavíme délku
3. Osadíme do pozice



# Odsazení pozednice od zdiva

1. Označíme prvek
2. CTRL+D
3. Zapneme informátor souřadnic
4. Odsadíme ve směru Y 50 mm

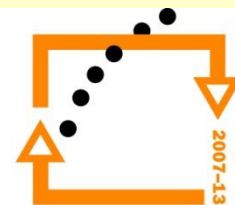
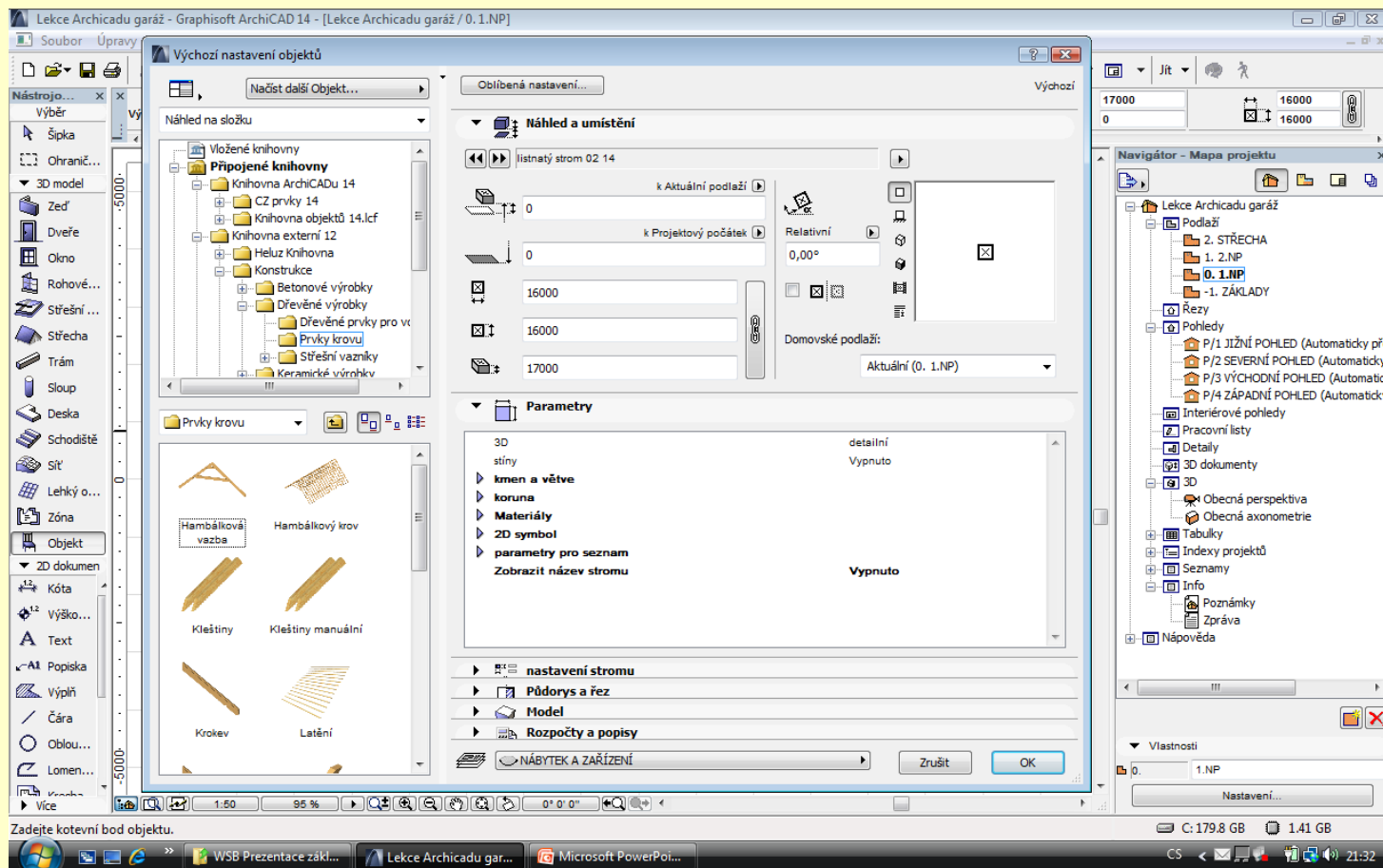




**OP Vzdělávání  
pro konkurenceschopnost**

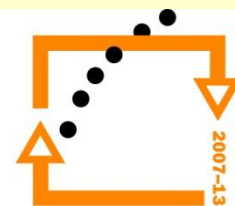
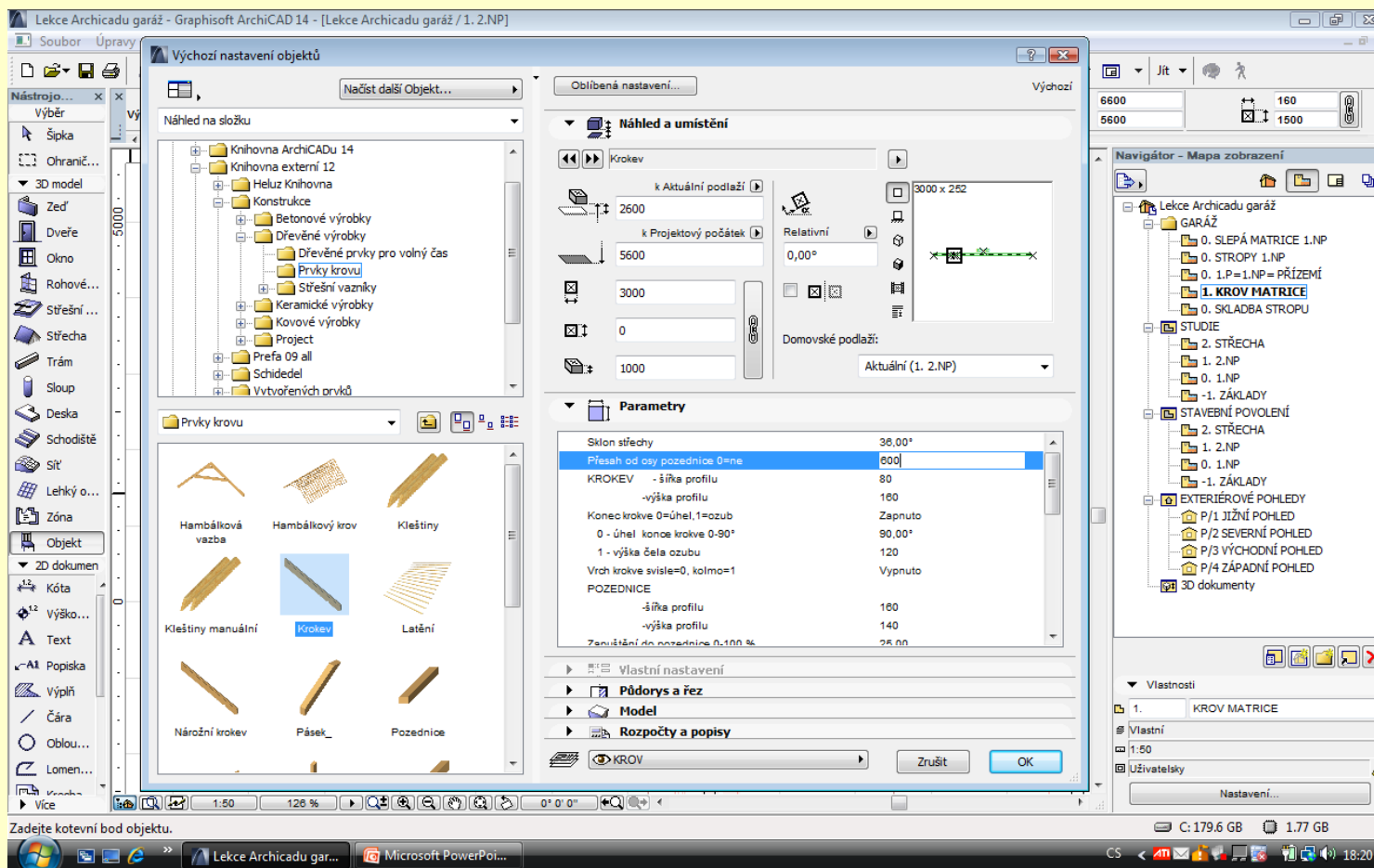
# Prvky krovu

1. Zvolíme KROKEV
2. Rozměry krokve šířka 100 mm \* výška 160 mm
3. Hladina – vrstva KROVY



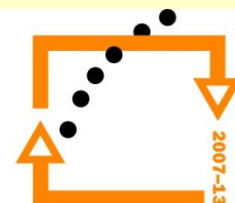
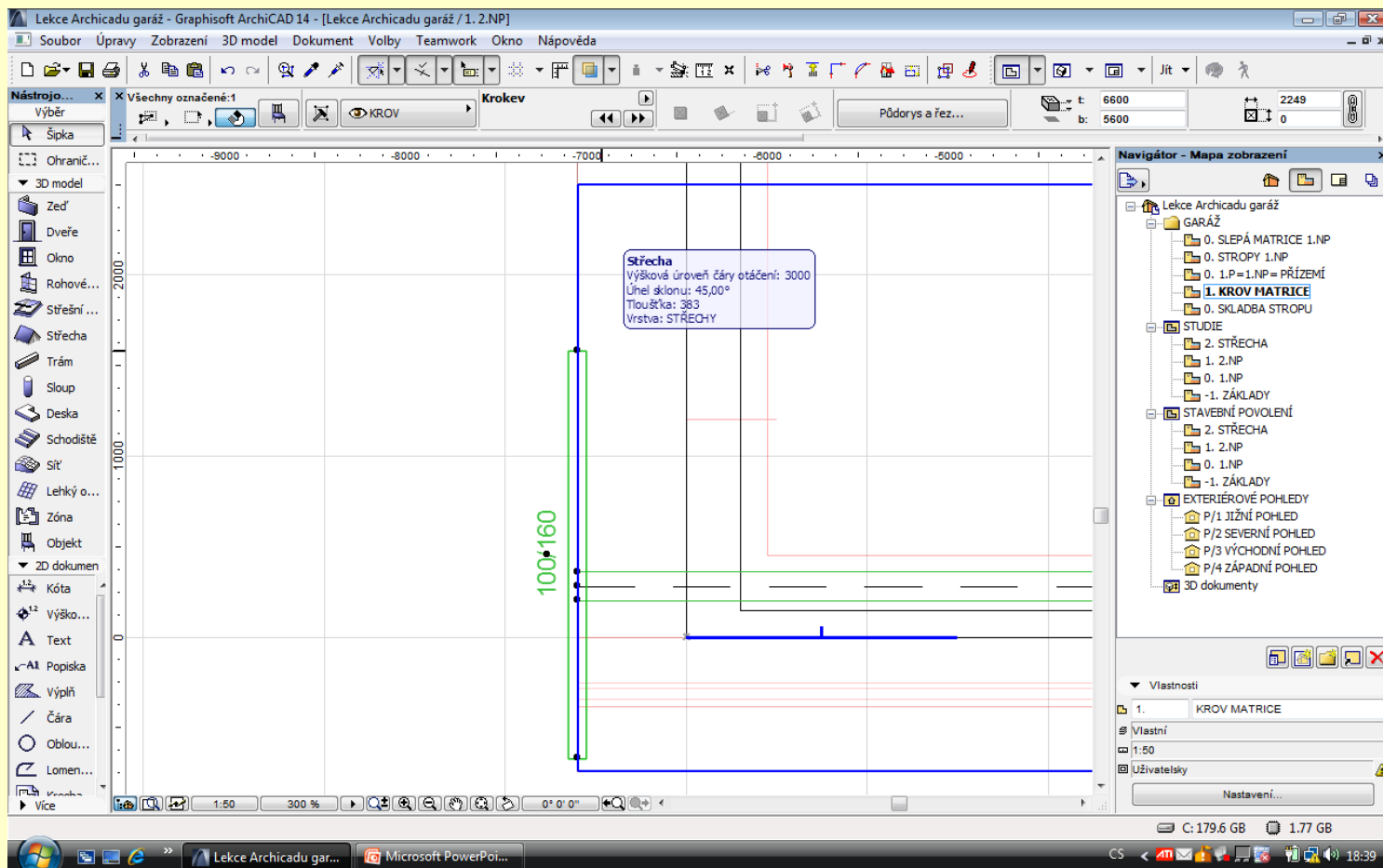
# Nastavení krokve

1. Nastavíme sklon střechy (45°)
2. Nastavíme přesah (od středu pozednice ke hraně střechy mínus 50 mm) tj. 950 mm
3. Nastavíme velikost písma 3,0 mm
4. Označíme si referenční bod
5. Vložíme do výkresu na pozednici



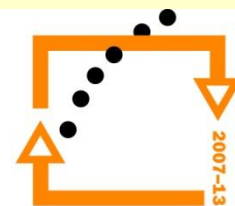
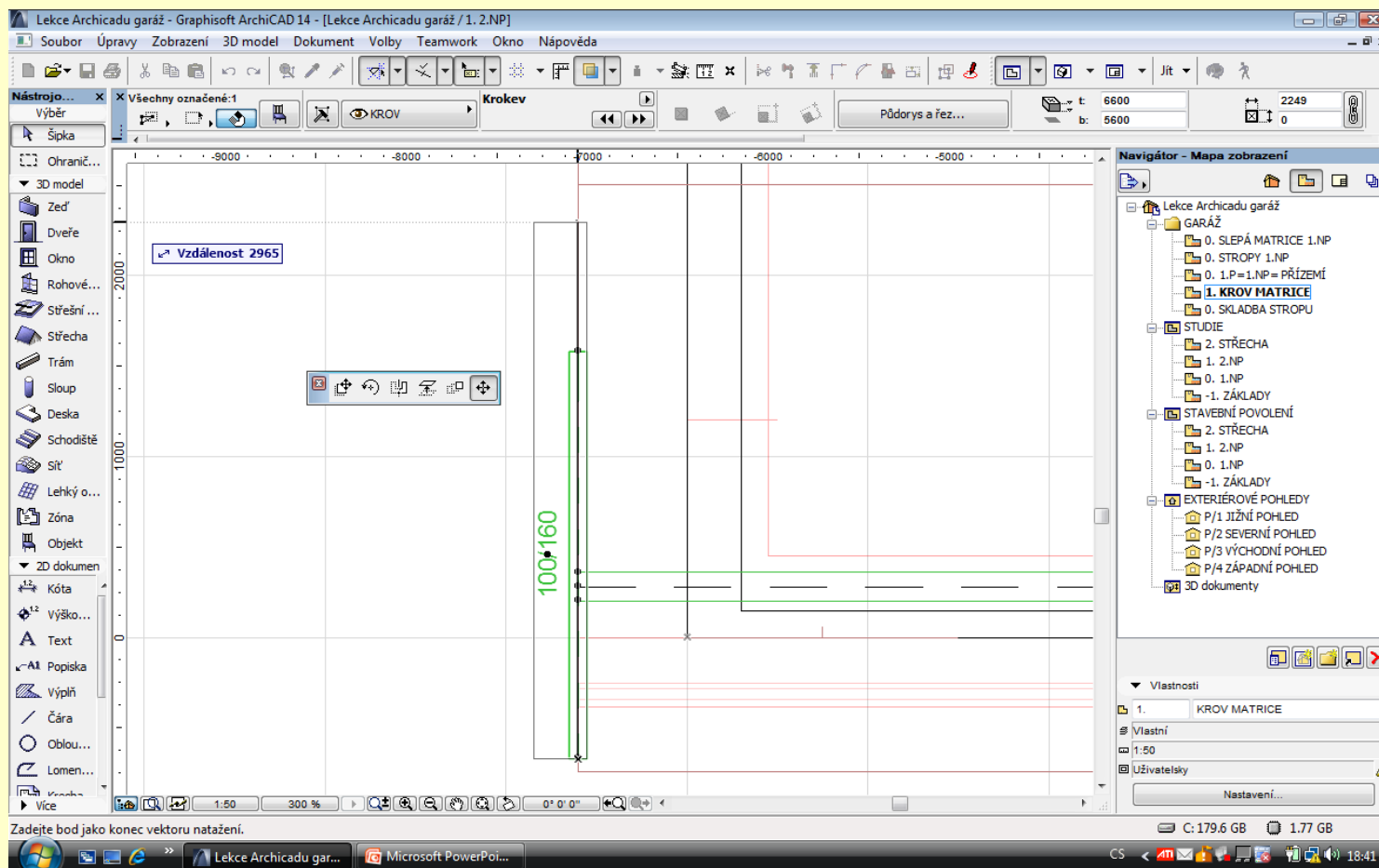
# Vložení krokve na pozednici

1. Vložte krokve na pozednici, tak aby referenční body krokve přesně ležely na pozednici
2. Přesuňte krokve na hranu pozednice



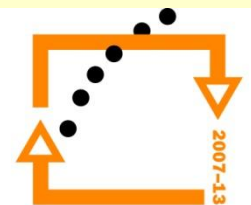
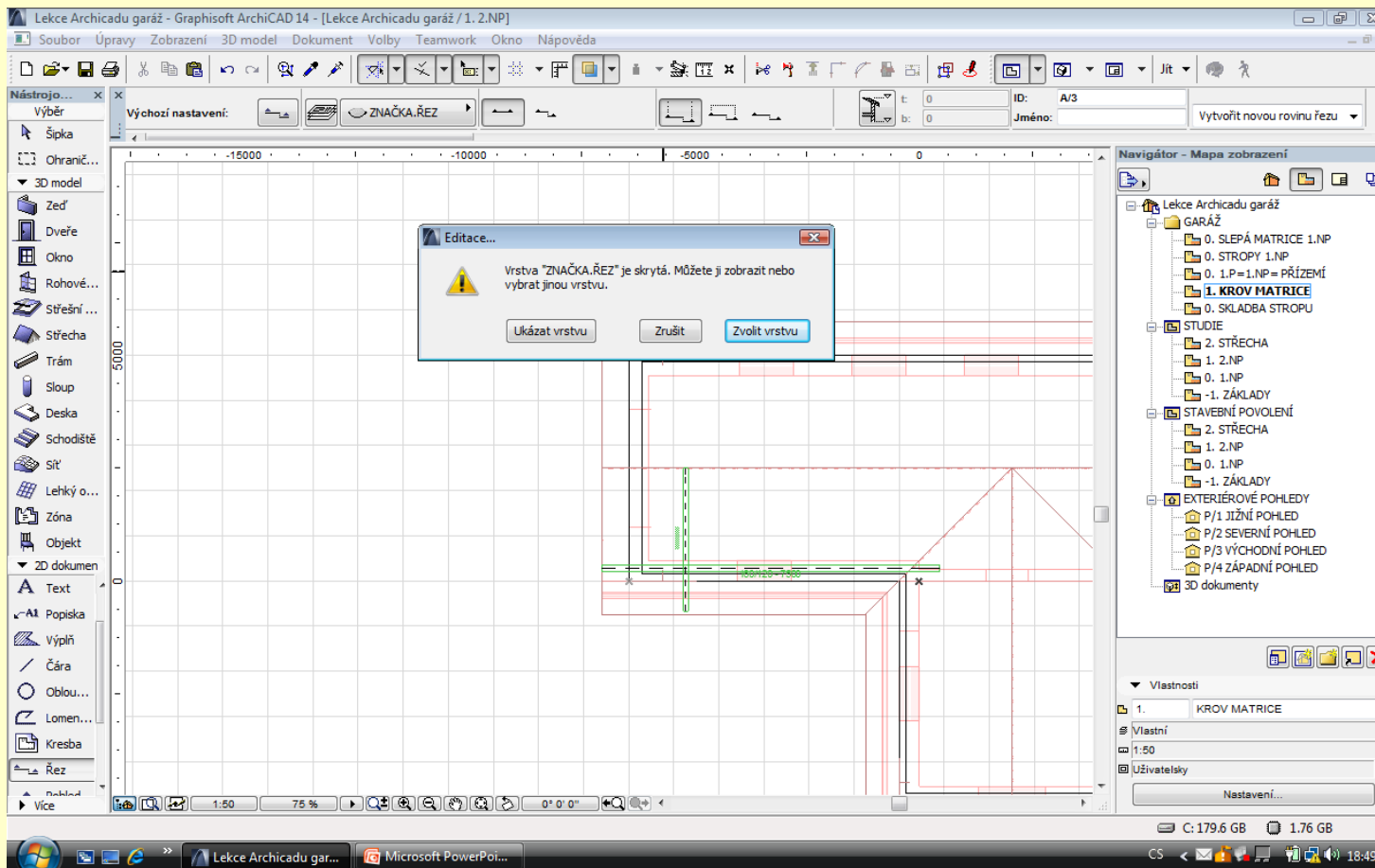
# Prodloužíme krokve

1. Uchopíme konec krokve a natáhneme je k vrcholu
2. Tím nastavíme délku krokve



# Nastavení řezu

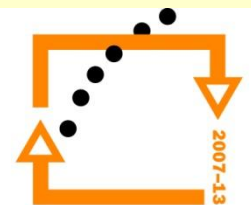
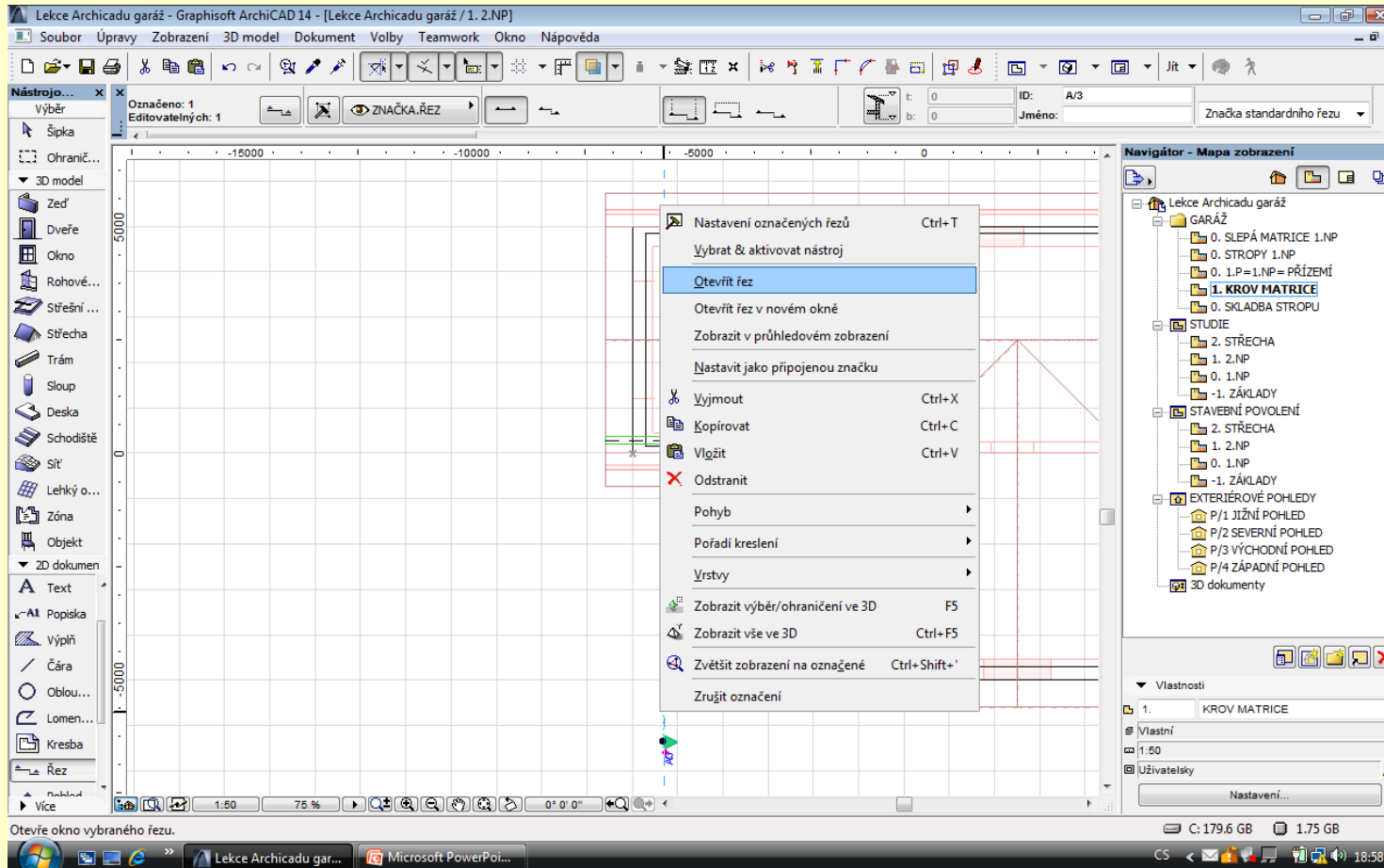
1. Posuneme krokev do vhodné pozice
2. Přepneme nástroje na řez
3. Zapneme vrstvy
4. Vložíme řez
5. Přepneme se do řezu





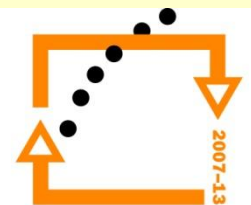
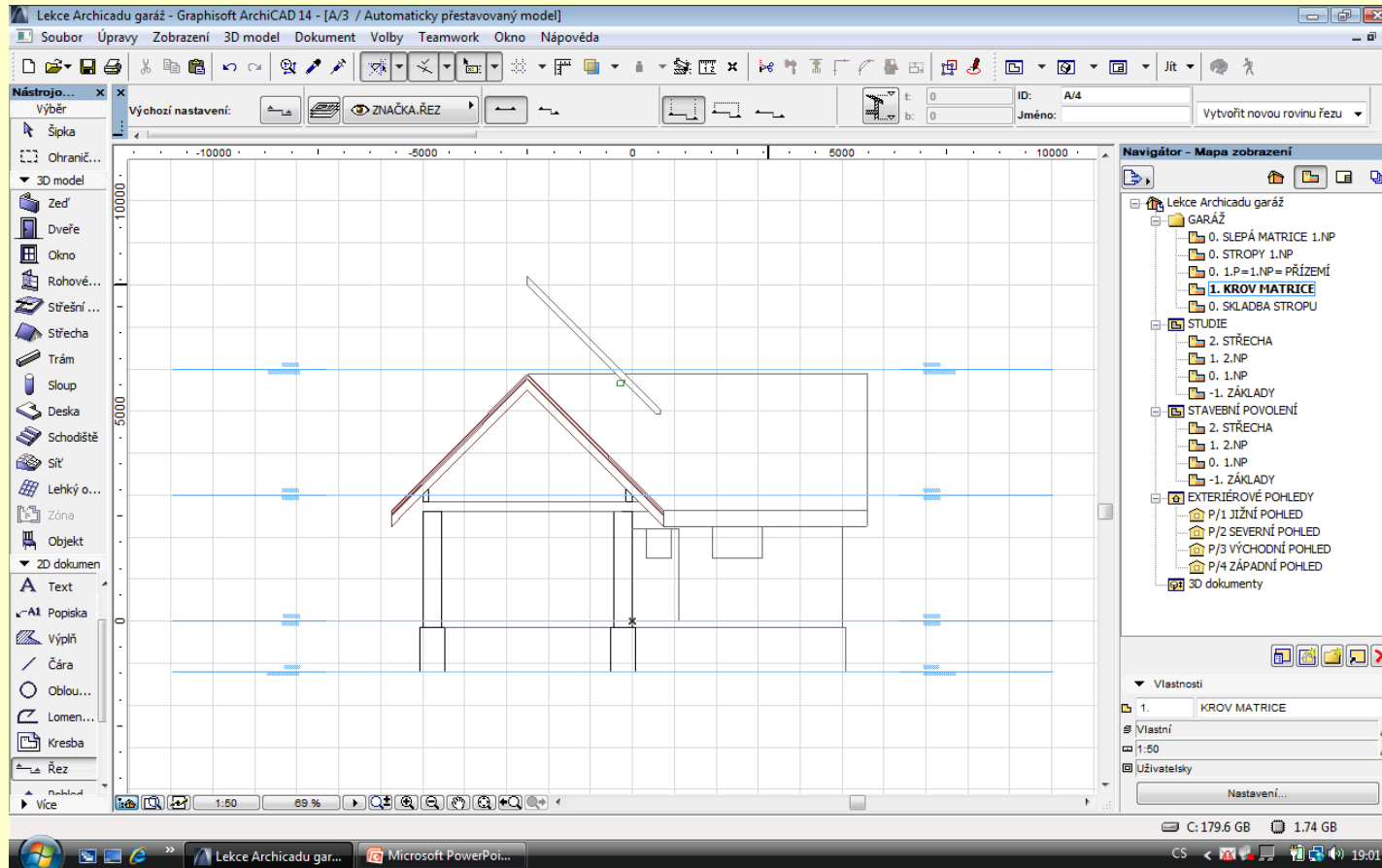
Myší vyvoláme nabídku  
Vybereme volbu otevřít řez

## Otevřeme řez



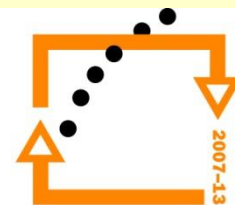
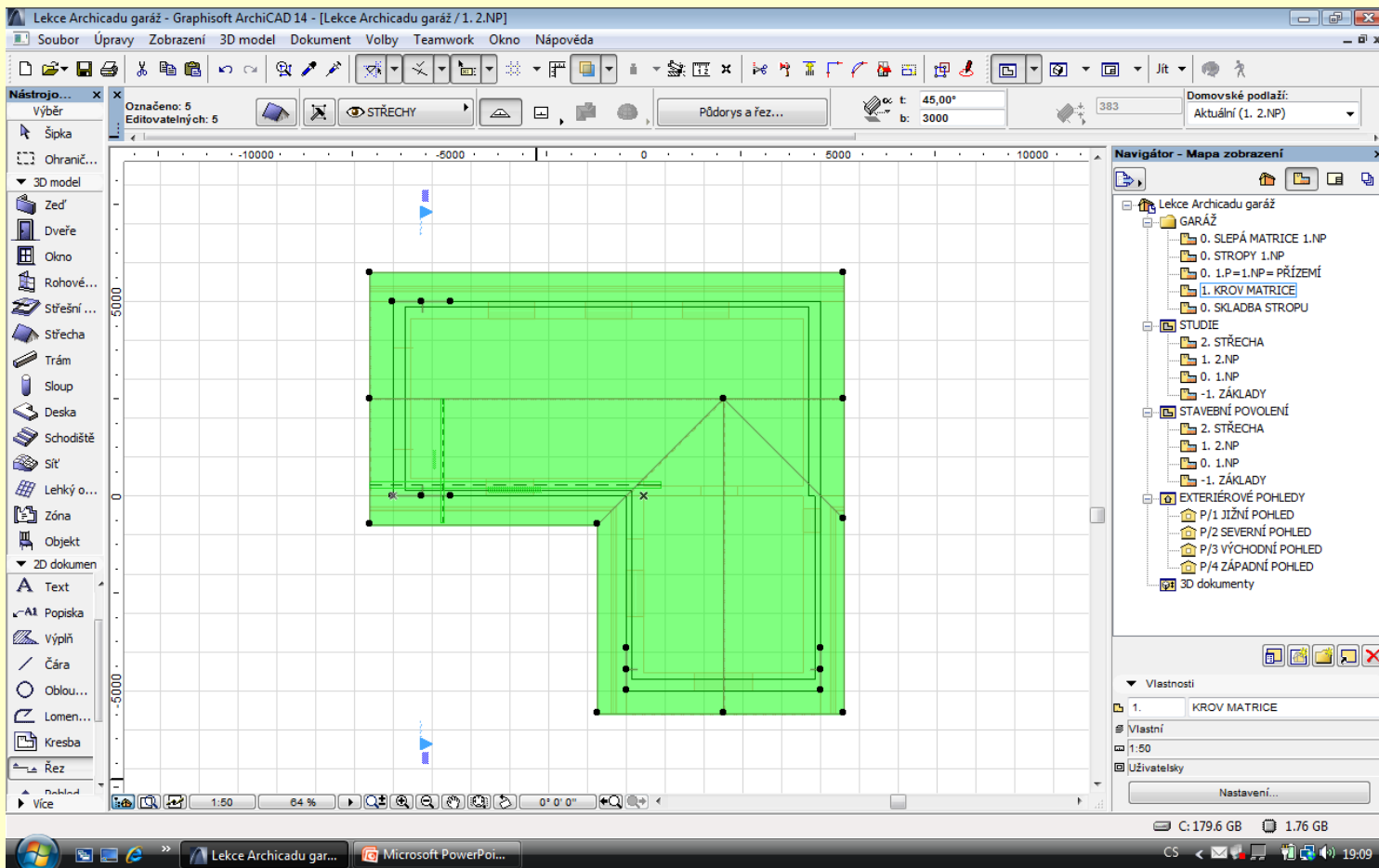
# Nastavení výšek

1. Otevřeme řez
2. Označíme prvky krovu (pozednici a vaznici)
3. Přetáhneme je do správné pozice pod střechy

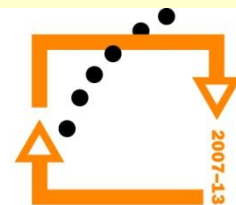
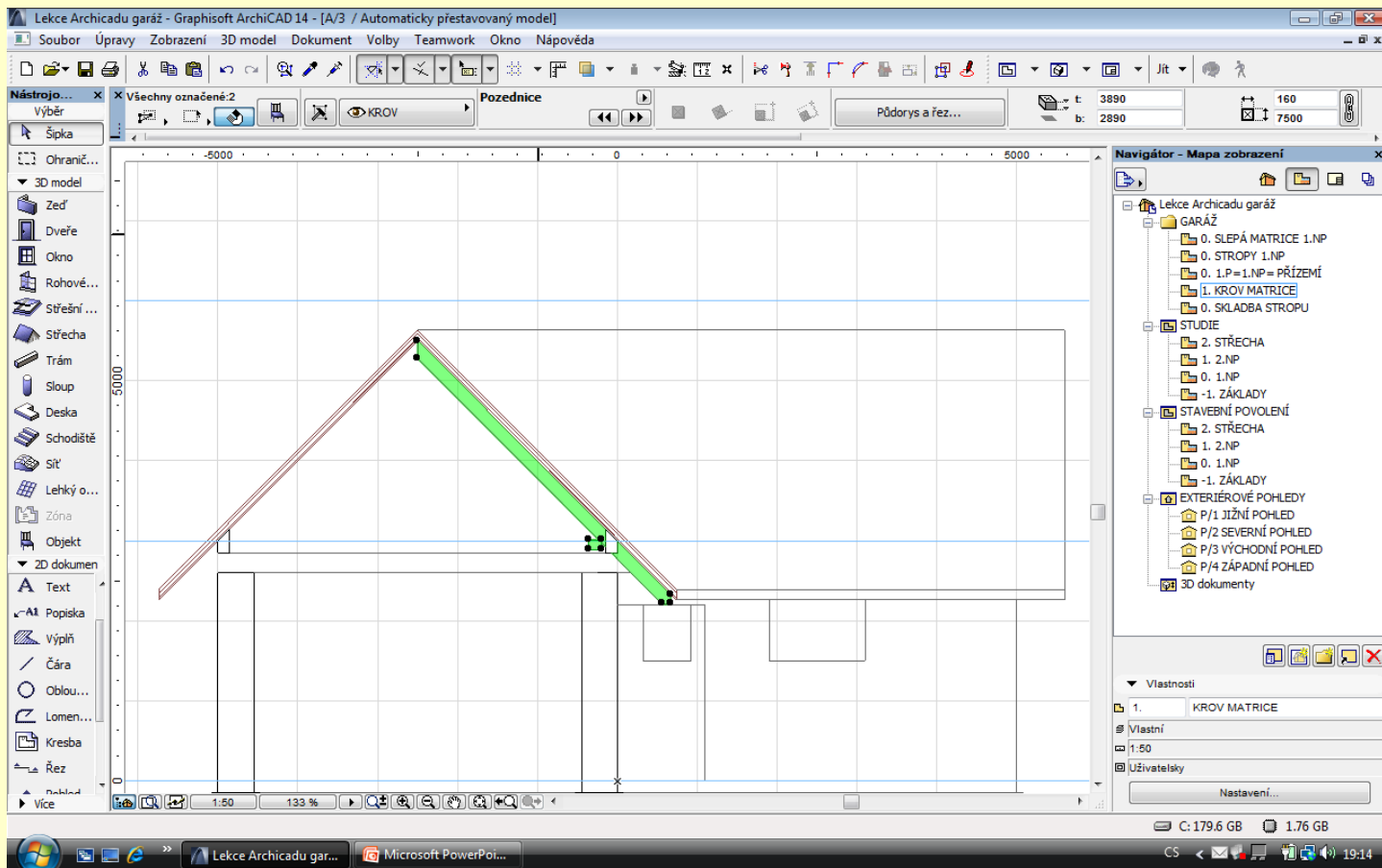


# Úprava střešních rovin

1. Označíme střechy
2. Změníme střešní roviny na nezateplenou krytinu

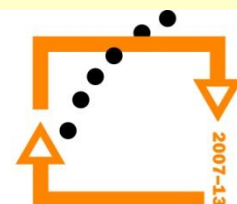


# Výsledek osazení



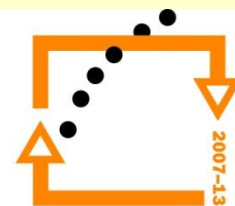
# ZADÁNÍ PRÁCE

- Celý postup zopakujte na svém projektu tak, aby výsledek odpovídal vysvětlené části učiva
- Toto je nezbytné k postupu do další lekce



# Použité materiály

Program Archicad 13 , obrázky autor



**OP Vzdelávání  
pro konkurenceschopnost**