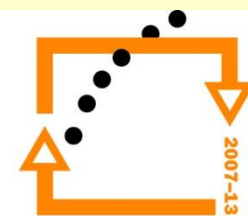




## Téma: ArchiCAD výpisy překladů

Vypracoval: Ing. Wasserbauer Radek

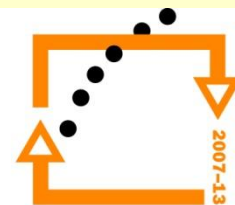
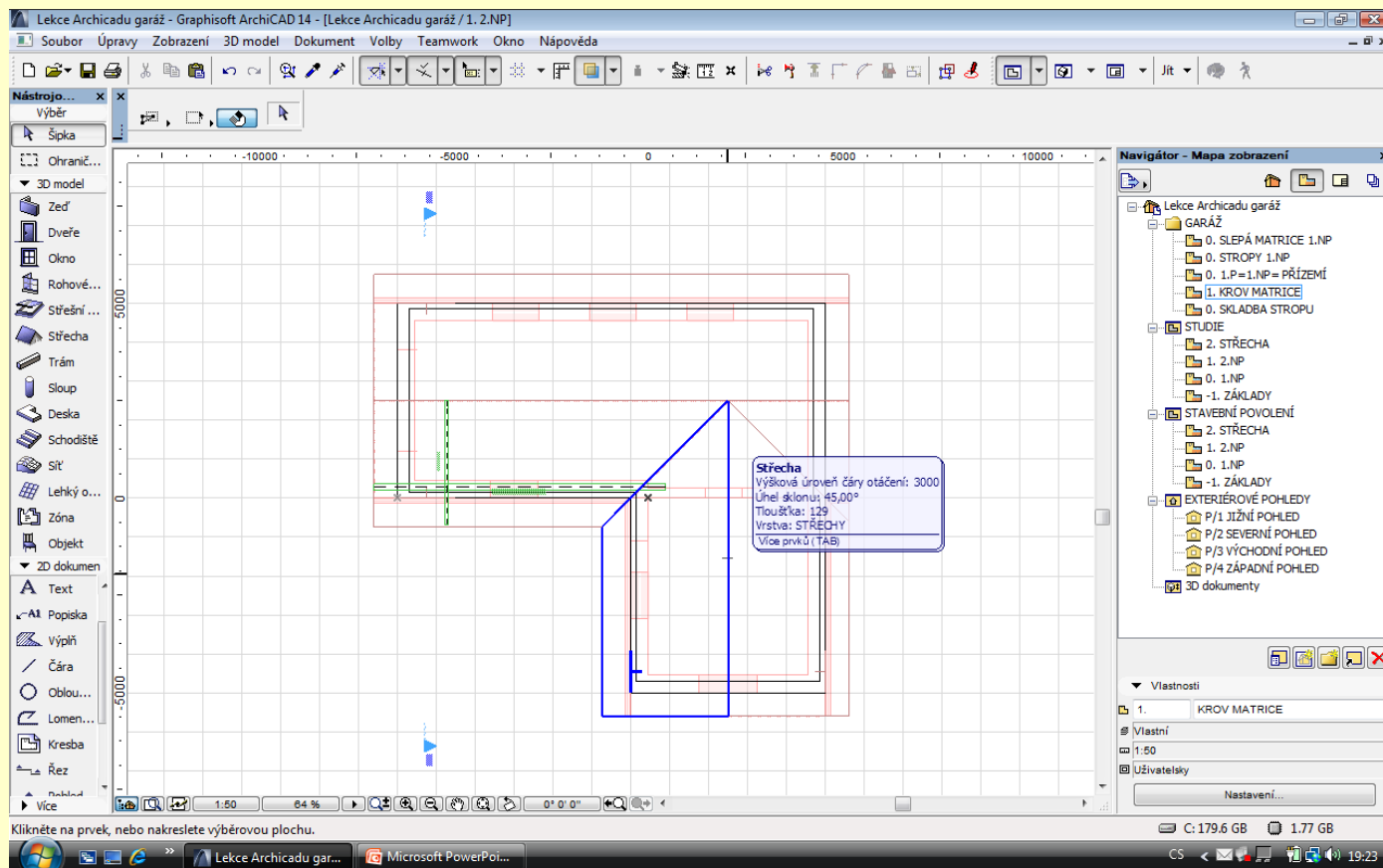
TENTO PROJEKT JE SPOLUFINANCOVÁN EVROPSKÝM SOCIÁLNÍM FONDEM A STÁTNÍM ROZPOČTEM ČESKÉ REPUBLIKY.



OP Vzdelávání  
pro konkurenceschopnost

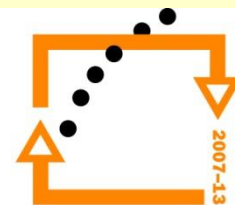
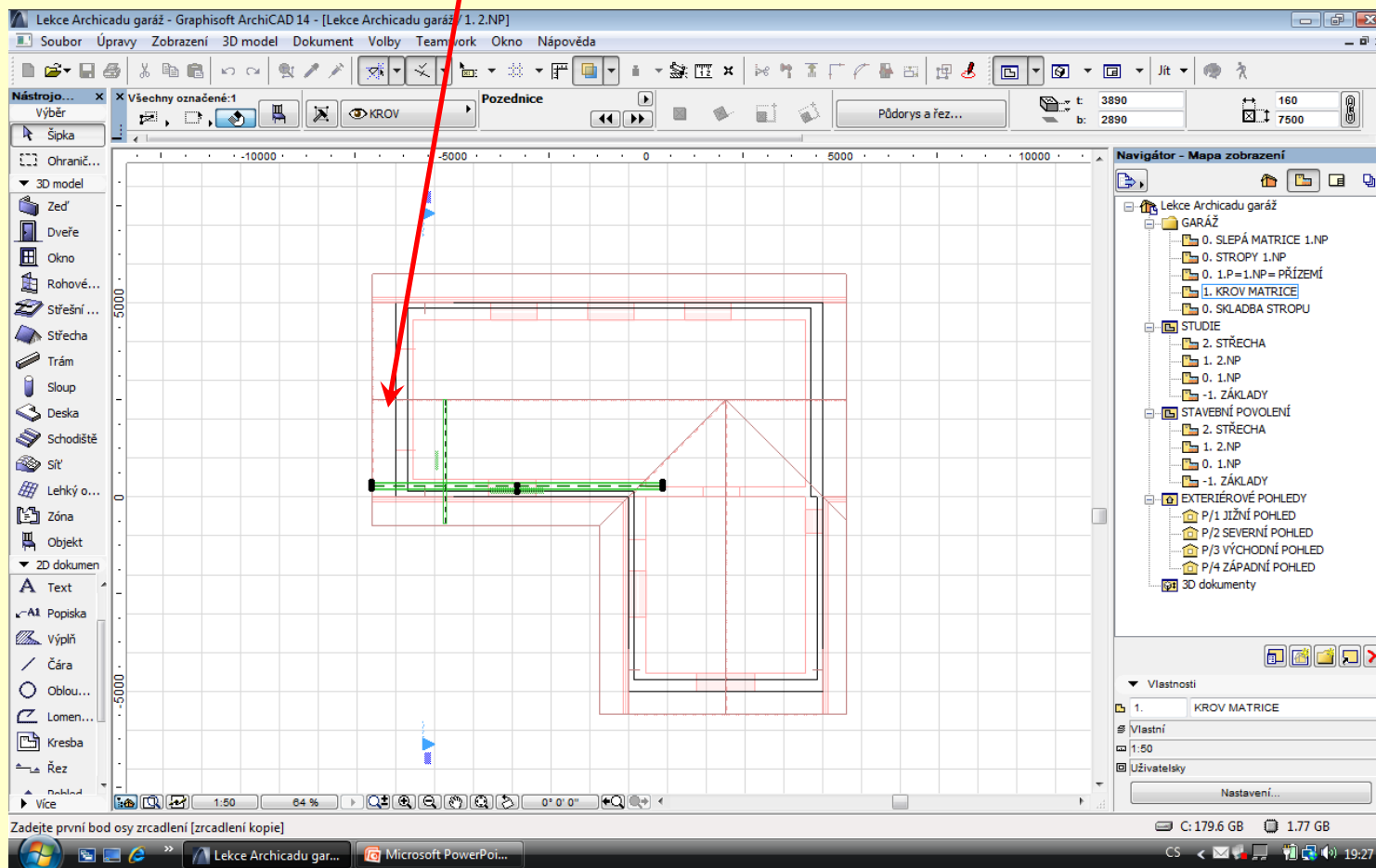
# Připravený podklad

V předchozí lekci byly připraveny podklady (pozednice a krokve)



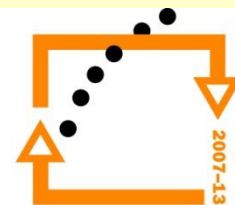
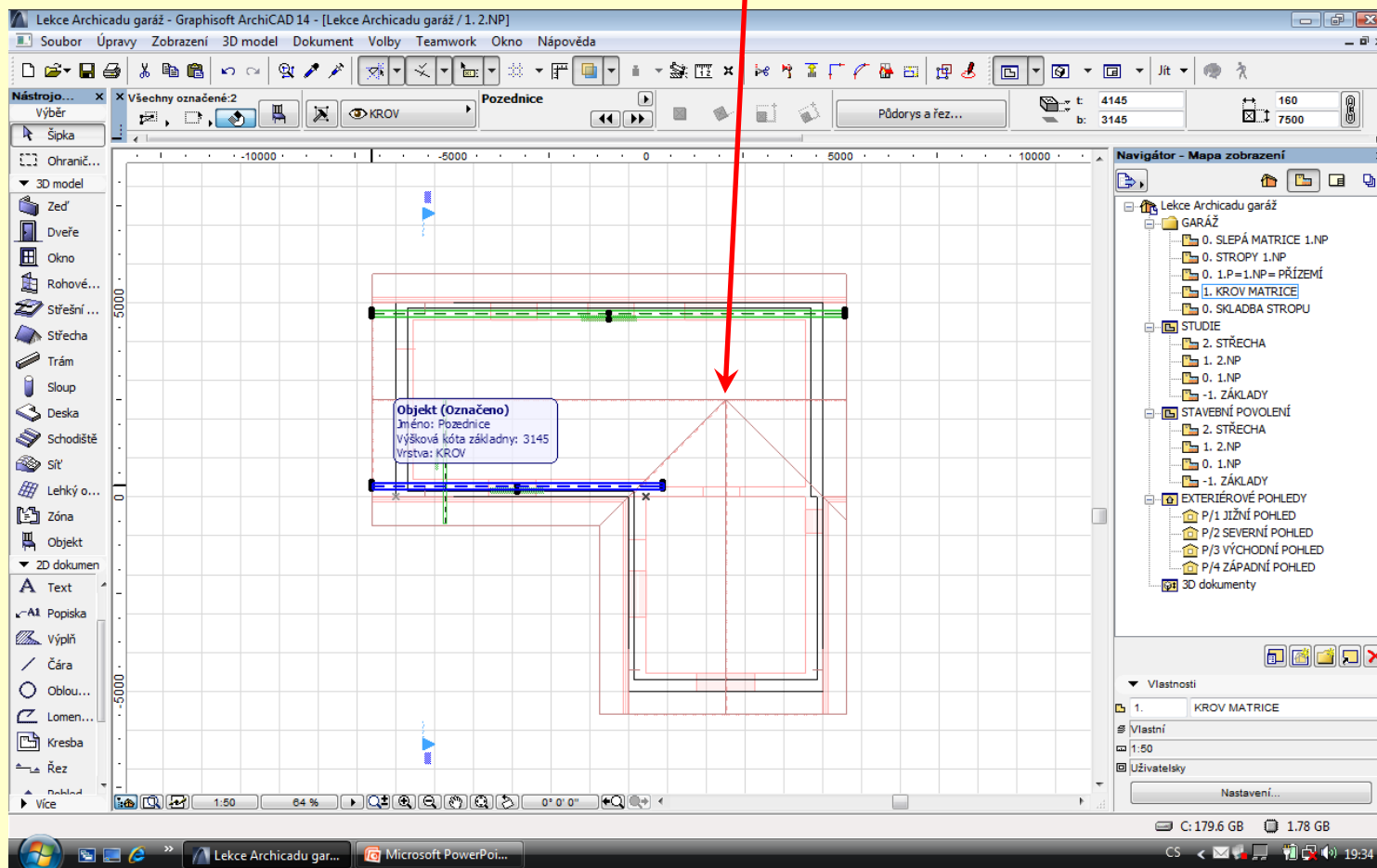
# Kopie pozednice

1. Označíme pozednice
2. CTRL+SHIFT+M Zrcadlení s kopií
3. Upravíme délku
4. Upravíme pozici



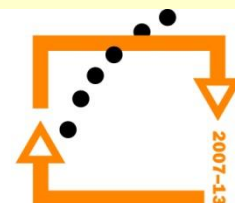
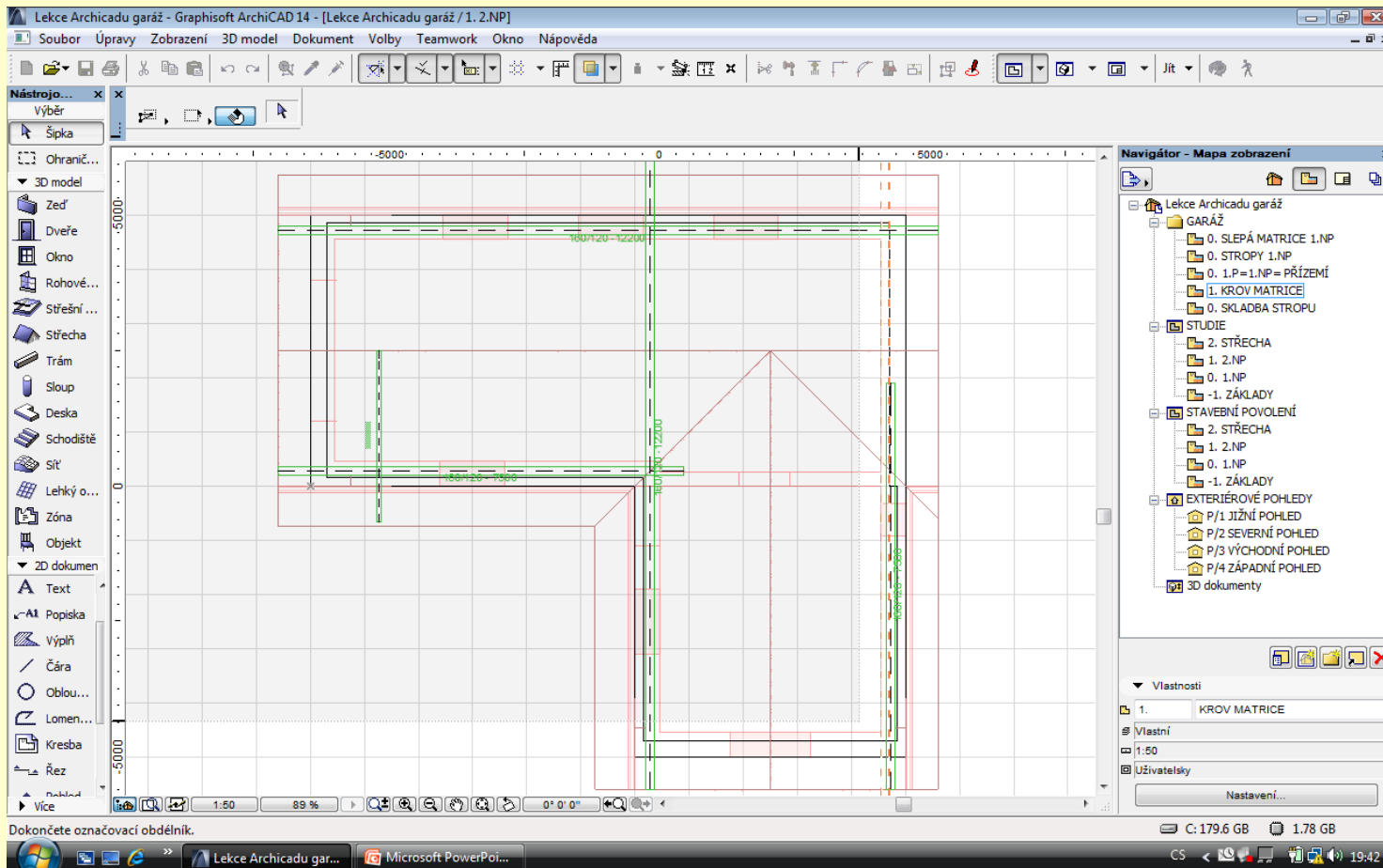
# Rotace prvků

1. Označíme prvky
2. Budeme je kopírovat a rotovat podle průřezu hřebene

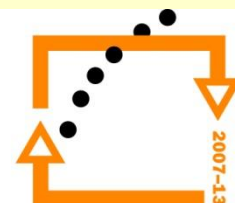
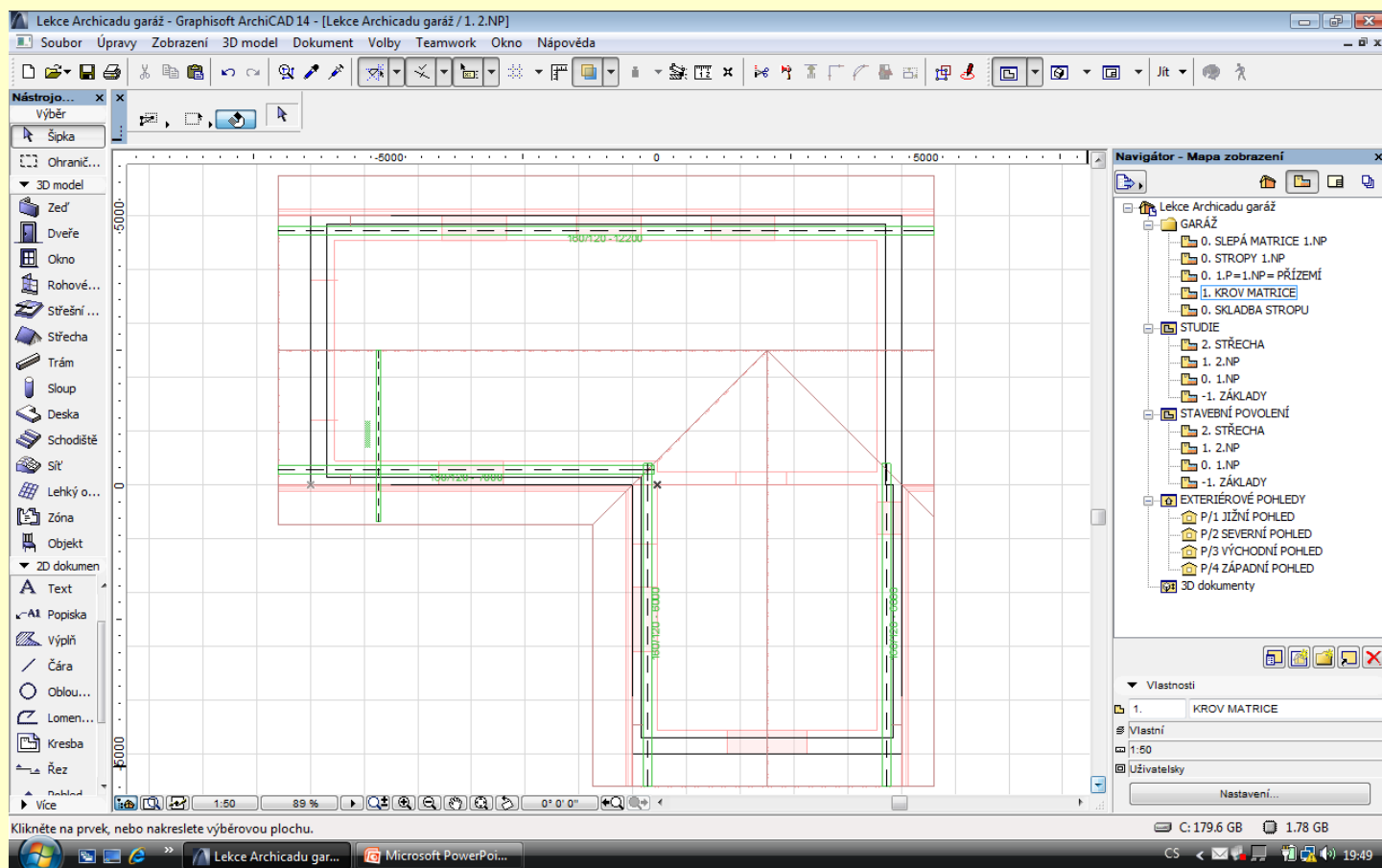


# Upravíme délky pozednic

1. Upravíme délky všech pozednic, jenž to vyžadují
2. Upravíme pozici prvků



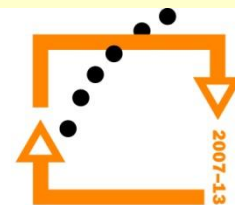
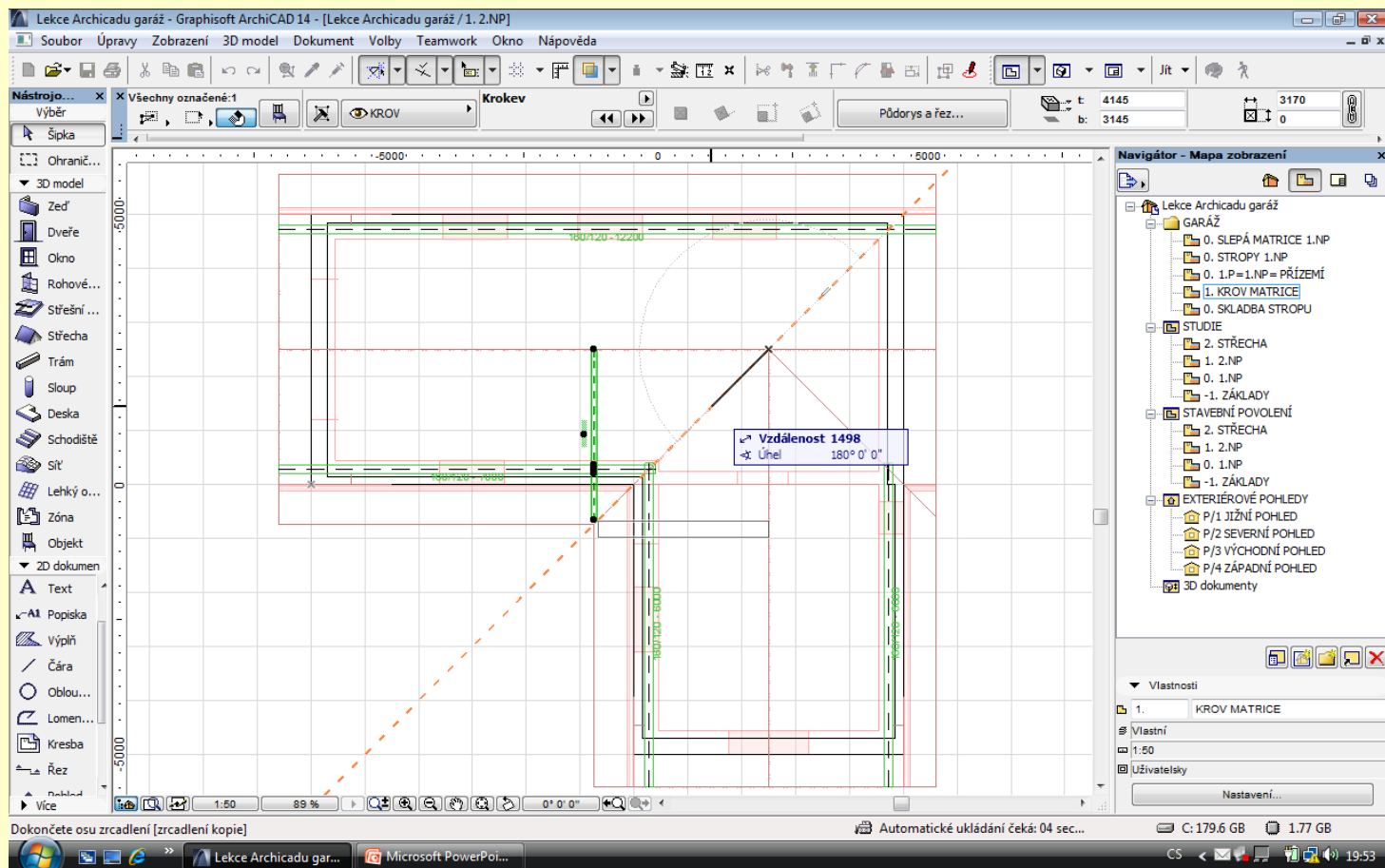
# Pozední věnce výsledek



**OP Vzdělávání  
pro konkurenceschopnost**

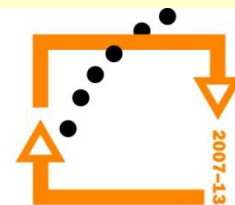
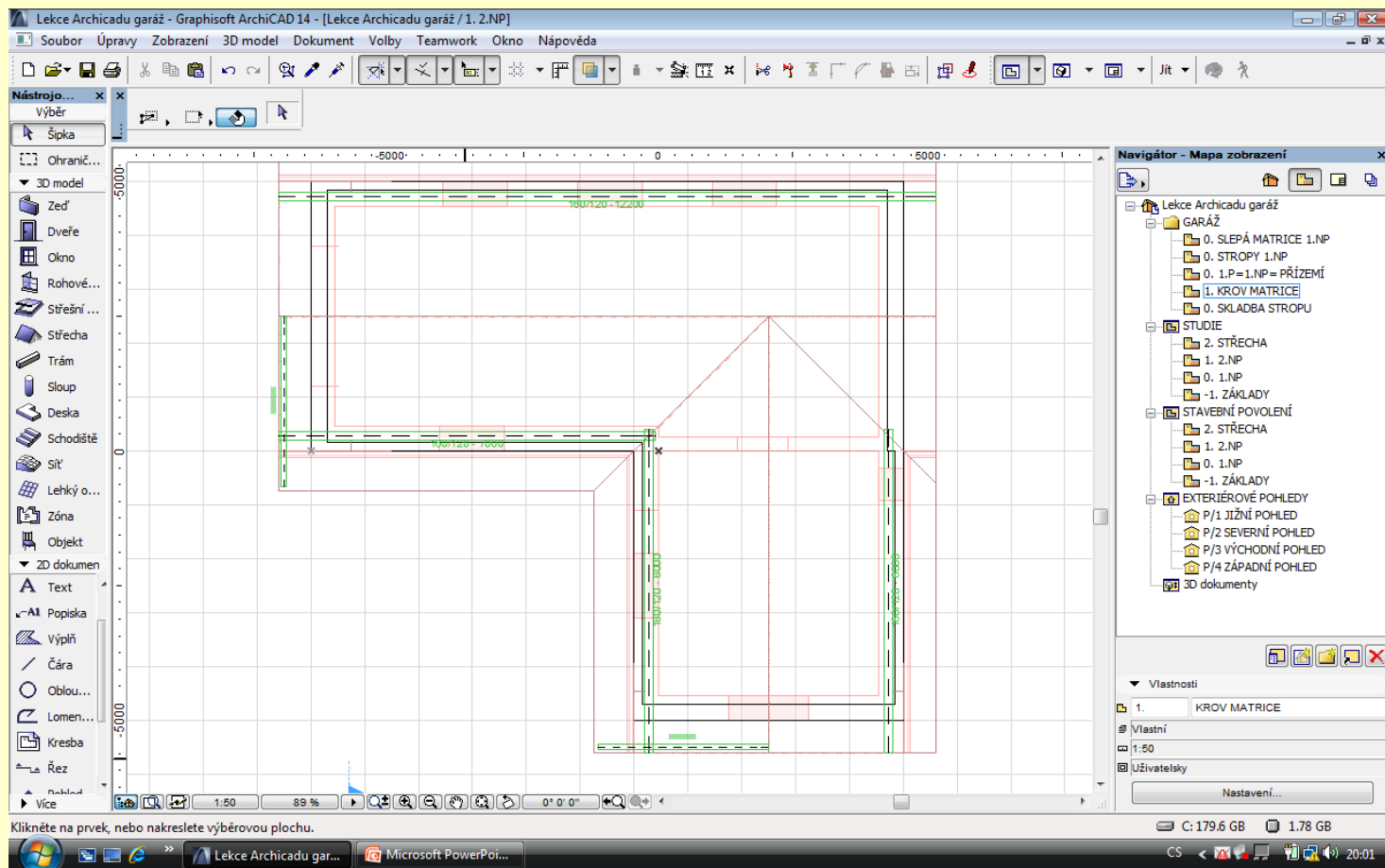
# Okopírujeme a za zrcadlíme kopie krokve

1. Označíme prvky
2. Podle úžlabí provedeme kopii CTRL+SHIFT+E



# NASTAVÍME ZÁKLADNÍ POZICI KRAJNÍ KROKVE

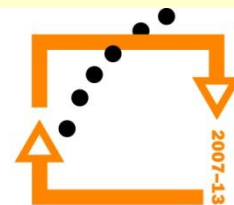
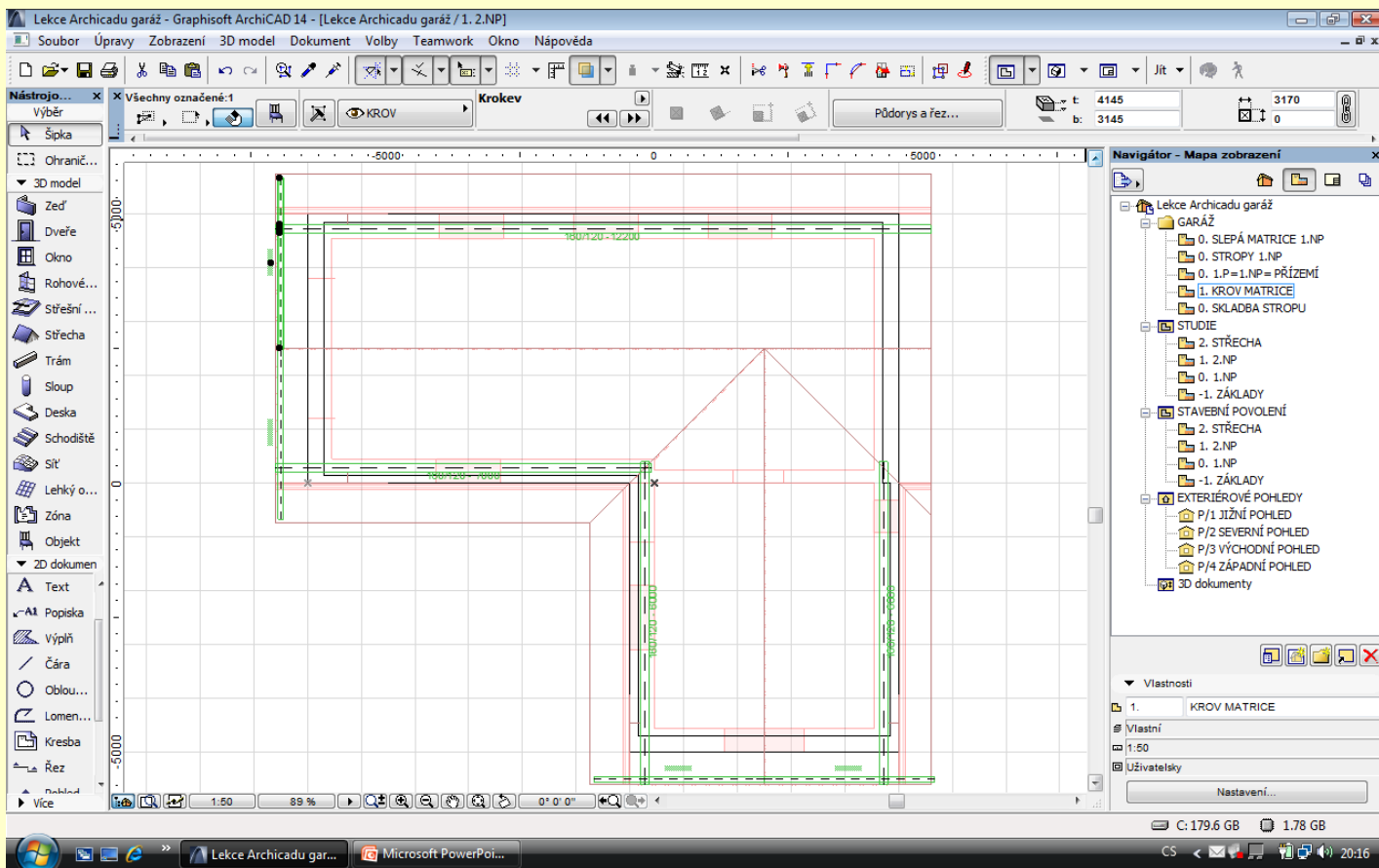
1. Krokve posadíme 100 mm od hrany střechy střed krokve
2. U štítů osadíme krokve v definované vzdálenosti





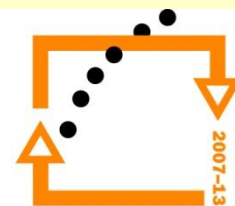
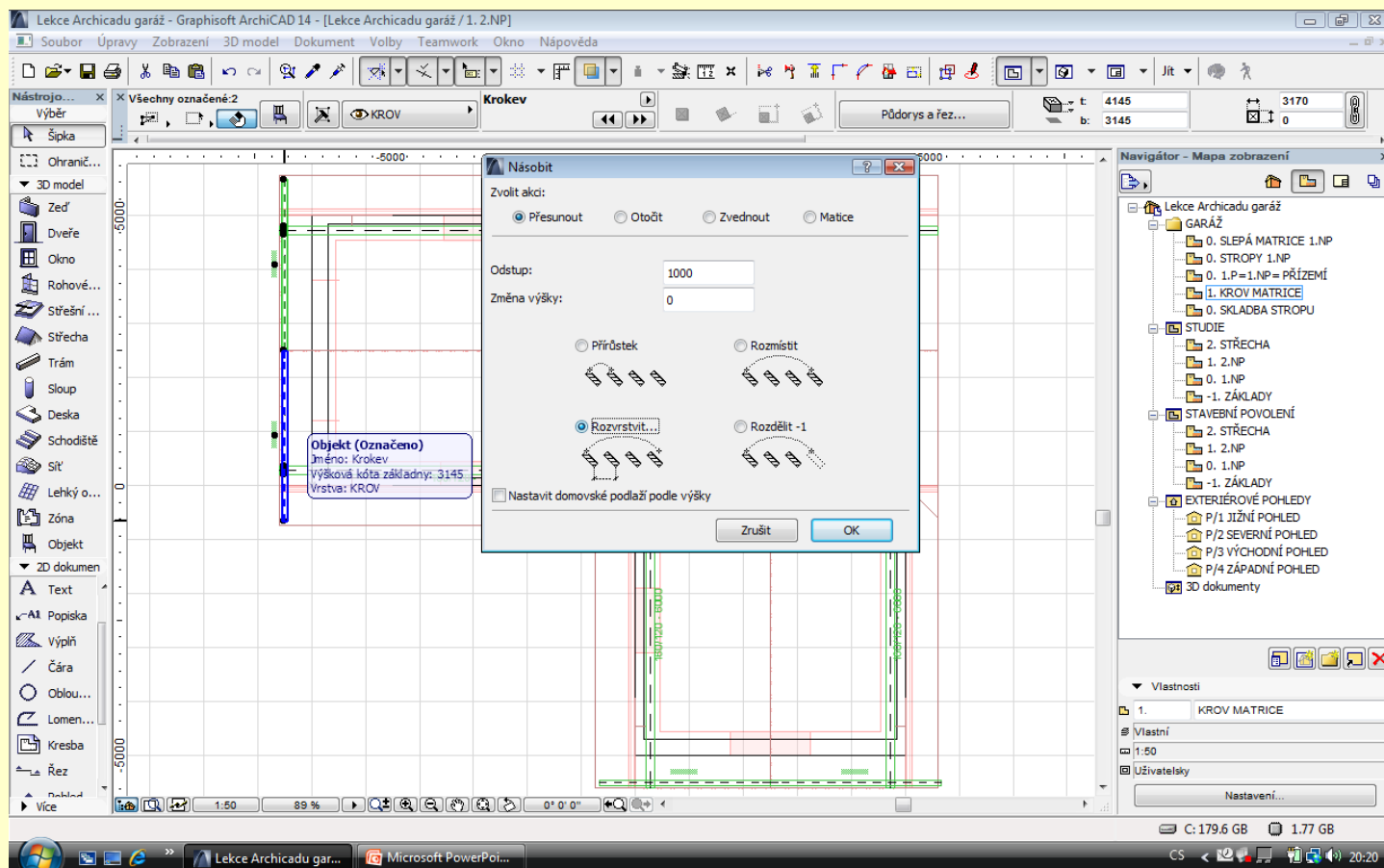
# Okopírujeme krokve

## 1. Okopírujeme krokve podle hřebene



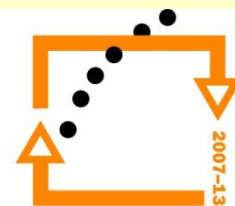
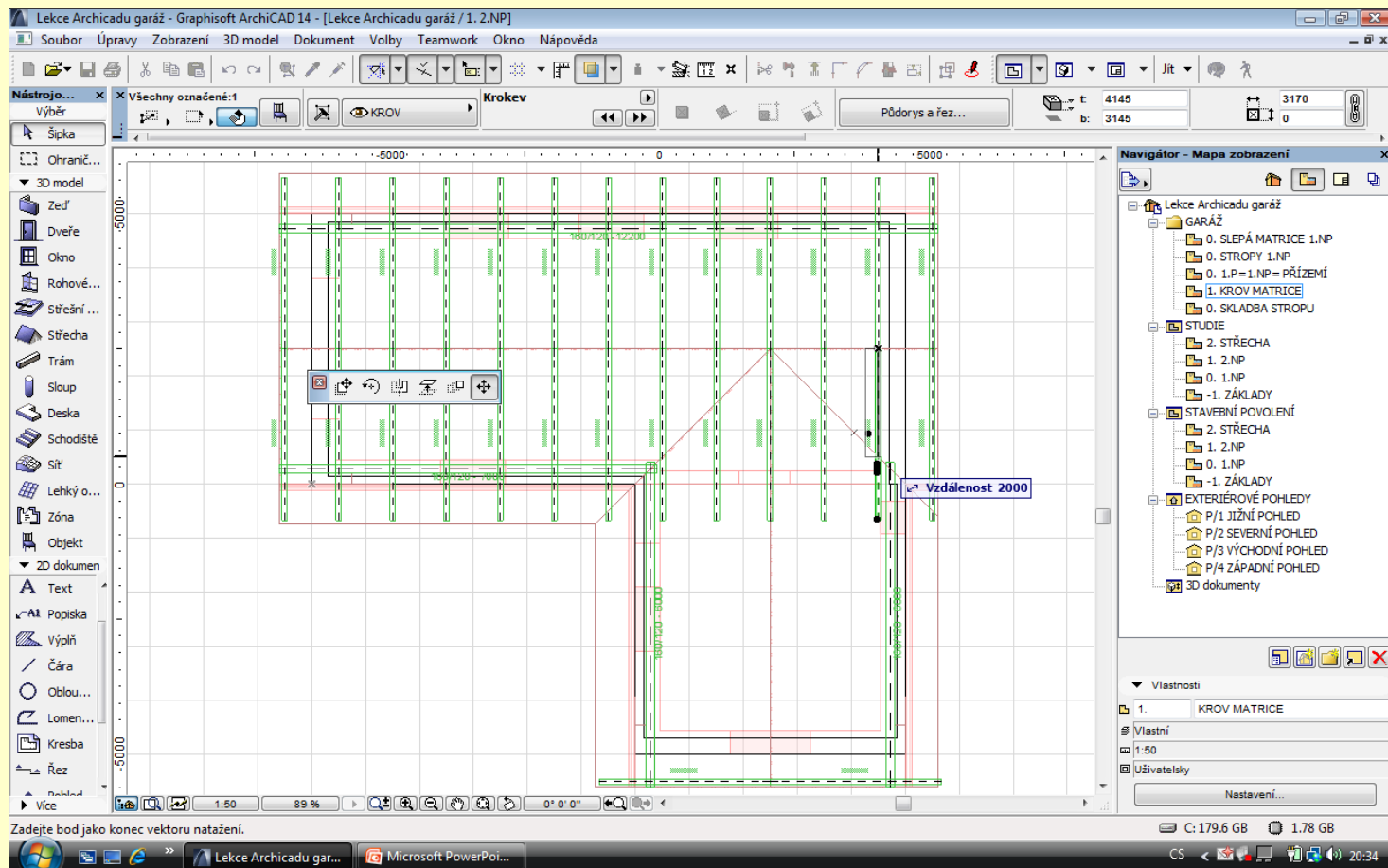
# Rozkopírování kroků

1. Označíme párové kroky
2. Vyvoláme nabídku násobit
3. Zvolíme přírůstek 1000
4. Rozmístíme



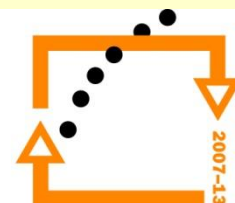
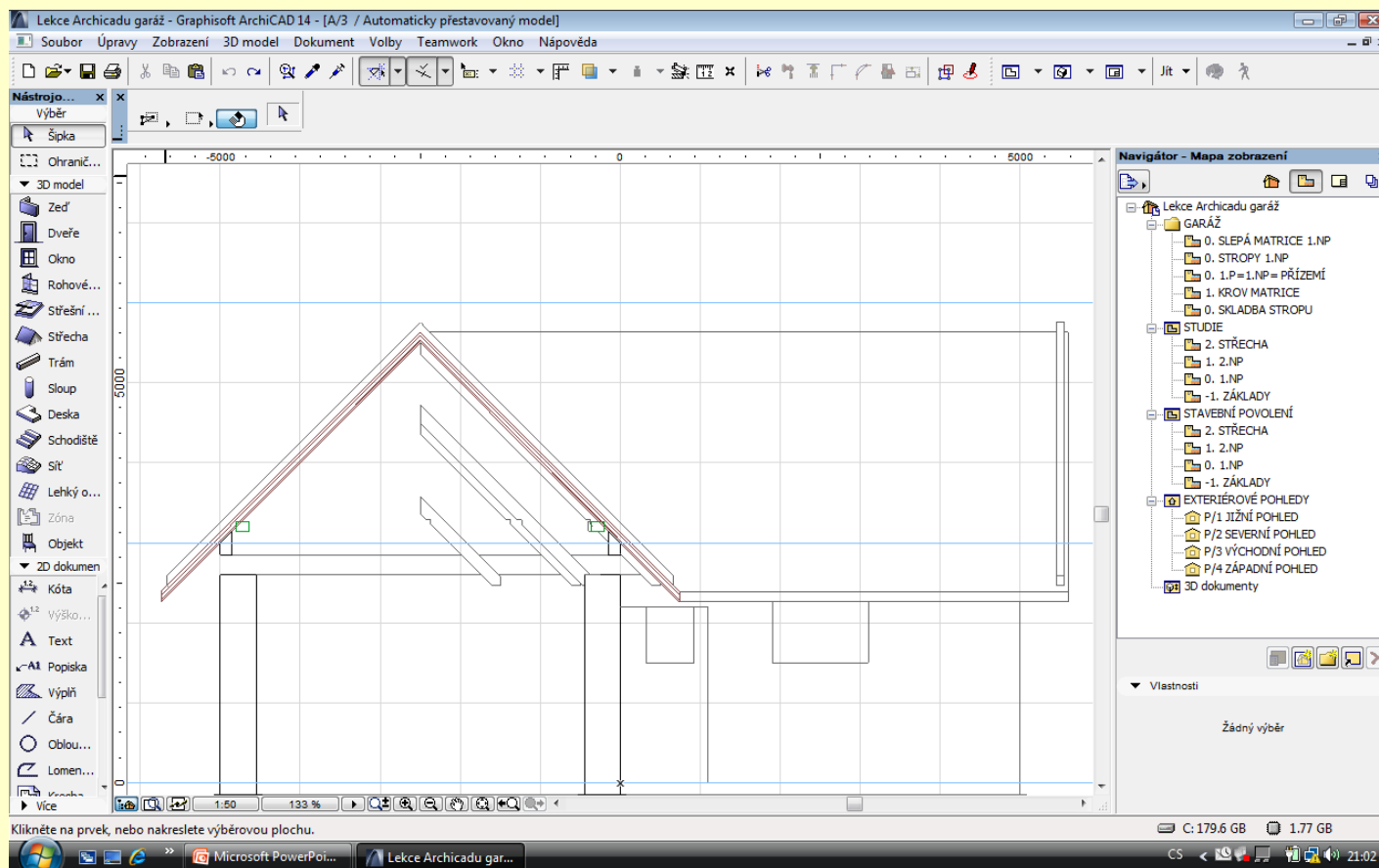
# Upravíme délky krokví

1. Krokve označíme
2. Na minipanelu zvolím tažení
3. Tažením upravíme délku

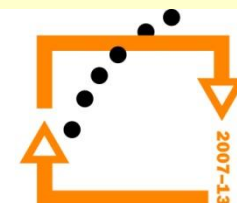
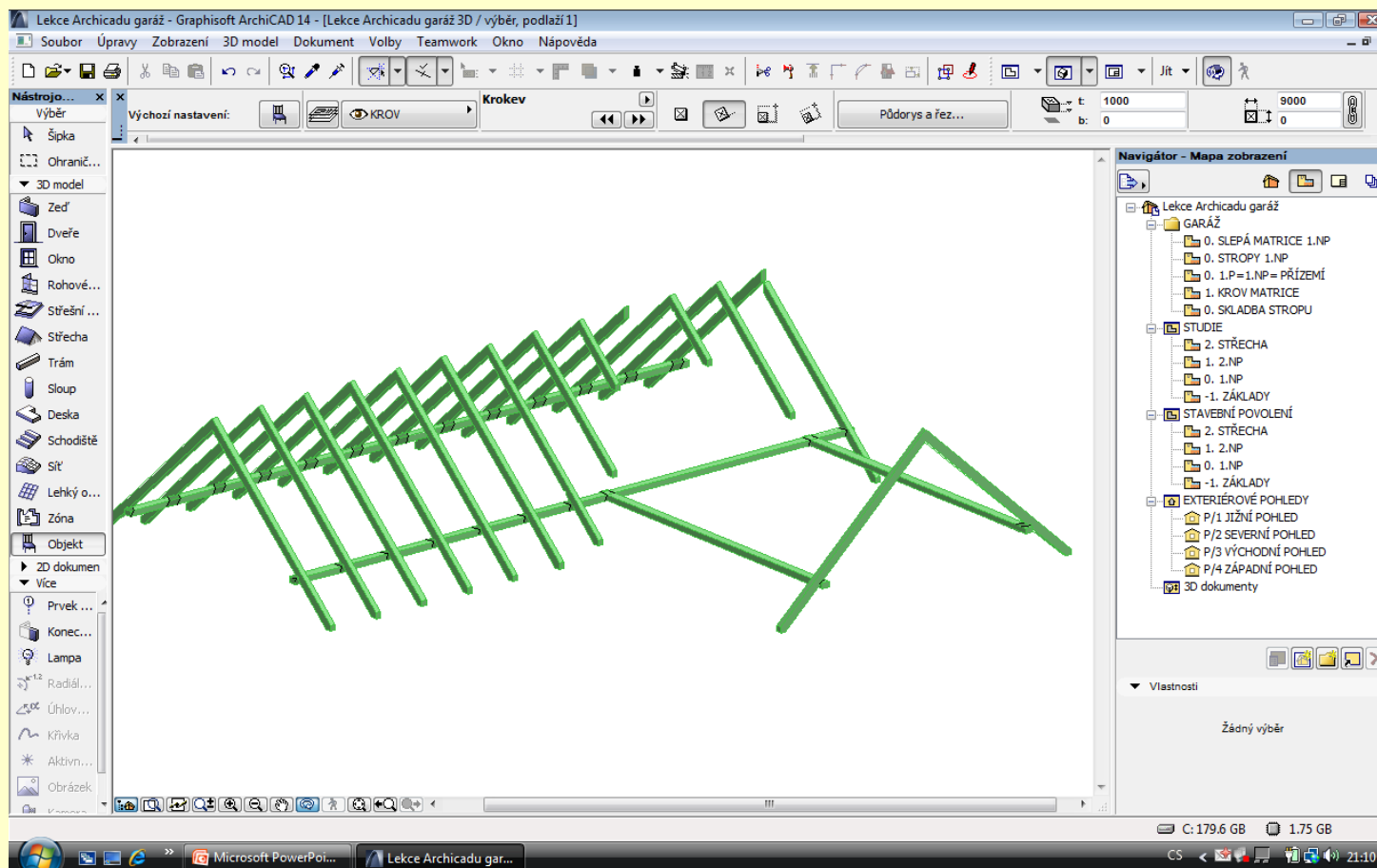


# Upravíme výškové pozice prvků krokví v úžlabí

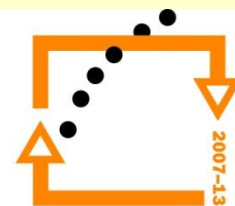
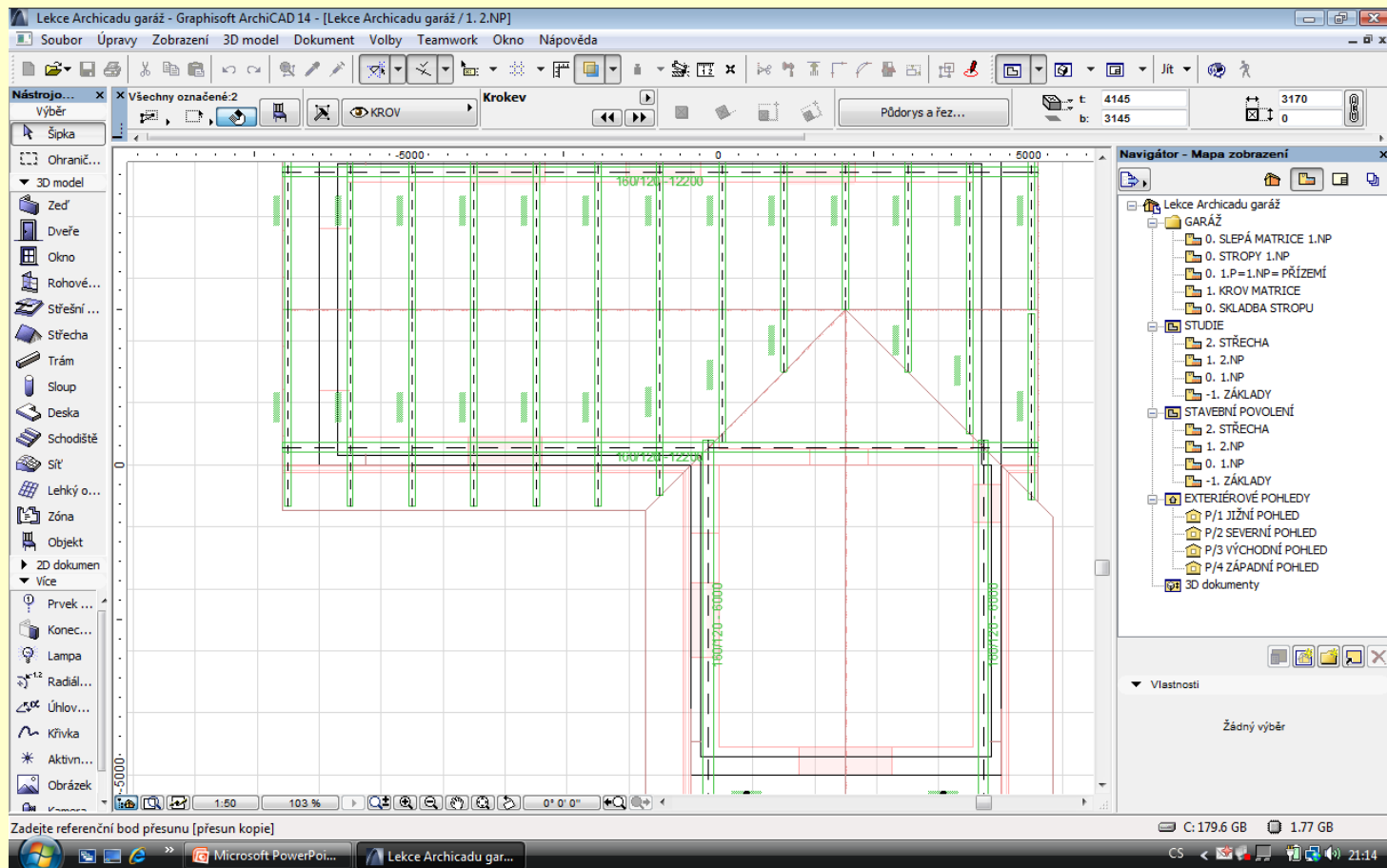
1. Označíme prvek
2. Posuneme prvek do horní pozice ke střešní rovině
3. Postupně upravíme všechny prvky



# Výsledek úpravy krokví v úžlabí

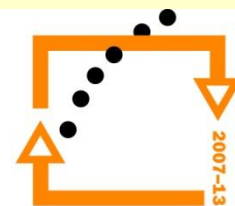
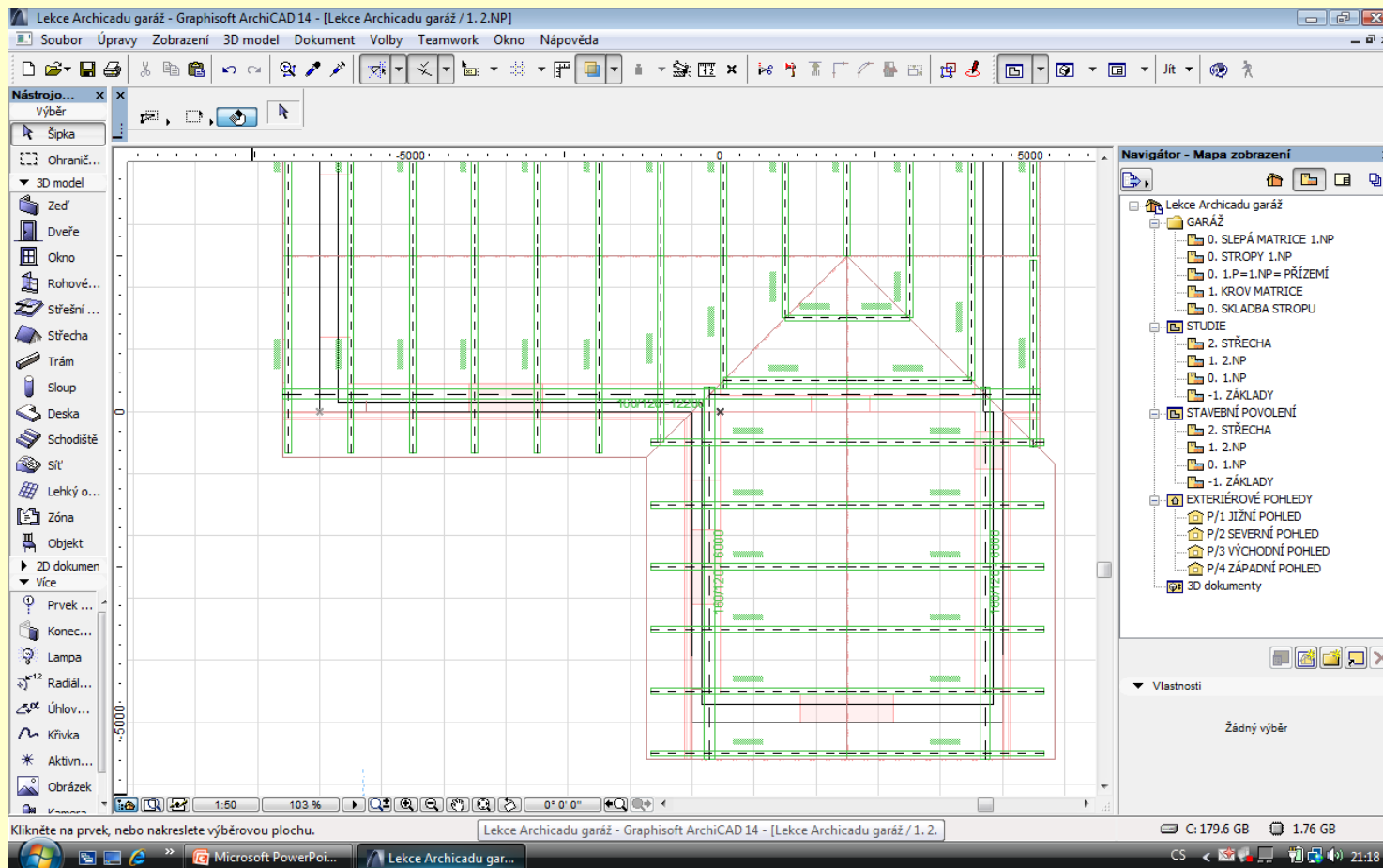


# Zopakovat celý postup na druhé části



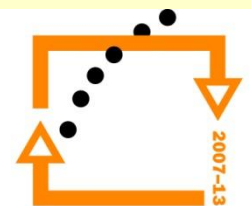
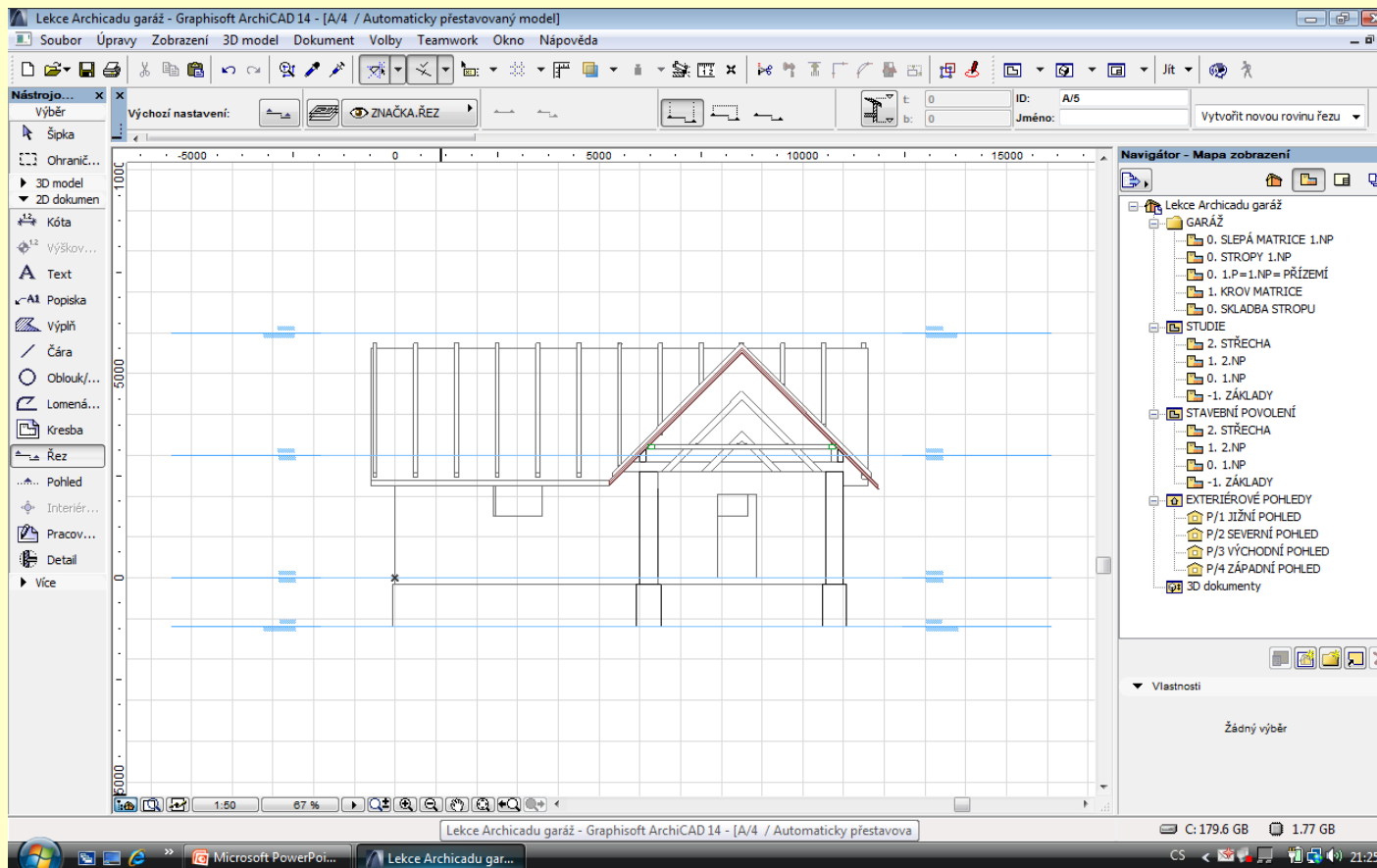
# Rozmístíme krokve

1. Pro upravení výšek je nezbytné vložit další řez
2. V řezu následně nastavit výšky krokví



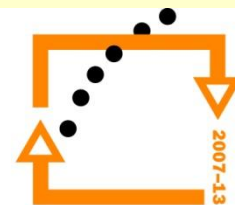
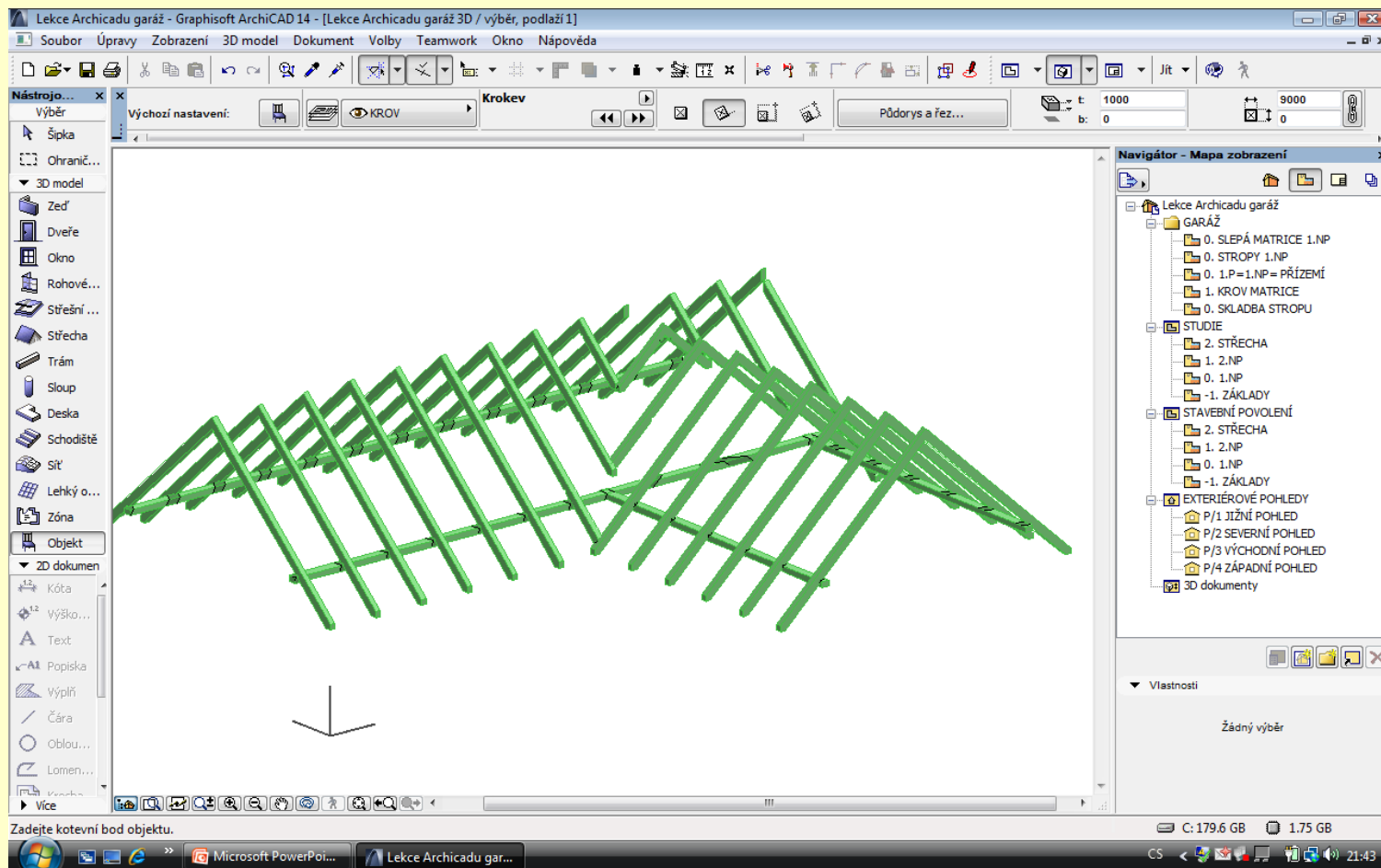
1. Označíme prvky
2. Posuneme je do pozice

## Řez boční částí



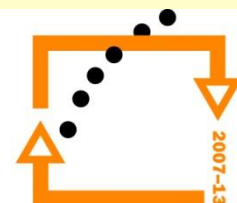


# Výsledek práce s krokvemi



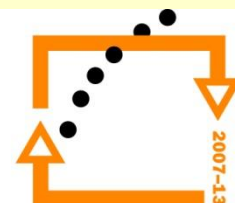
# ZADÁNÍ PRÁCE

- Celý postup zopakujte na svém projektu tak, aby výsledek odpovídal vysvětlené části učiva
- Toto je nezbytné k postupu do další lekce



# Použité materiály

Program Archicad 13 , obrázky autor



**OP Vzdelávání  
pro konkurenceschopnost**