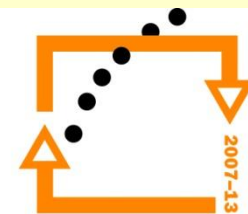




Téma: **ArchiCAD nosné konstrukce krovů**

Vypracoval: Ing. Wasserbauer Radek

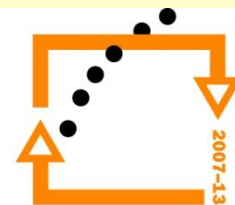
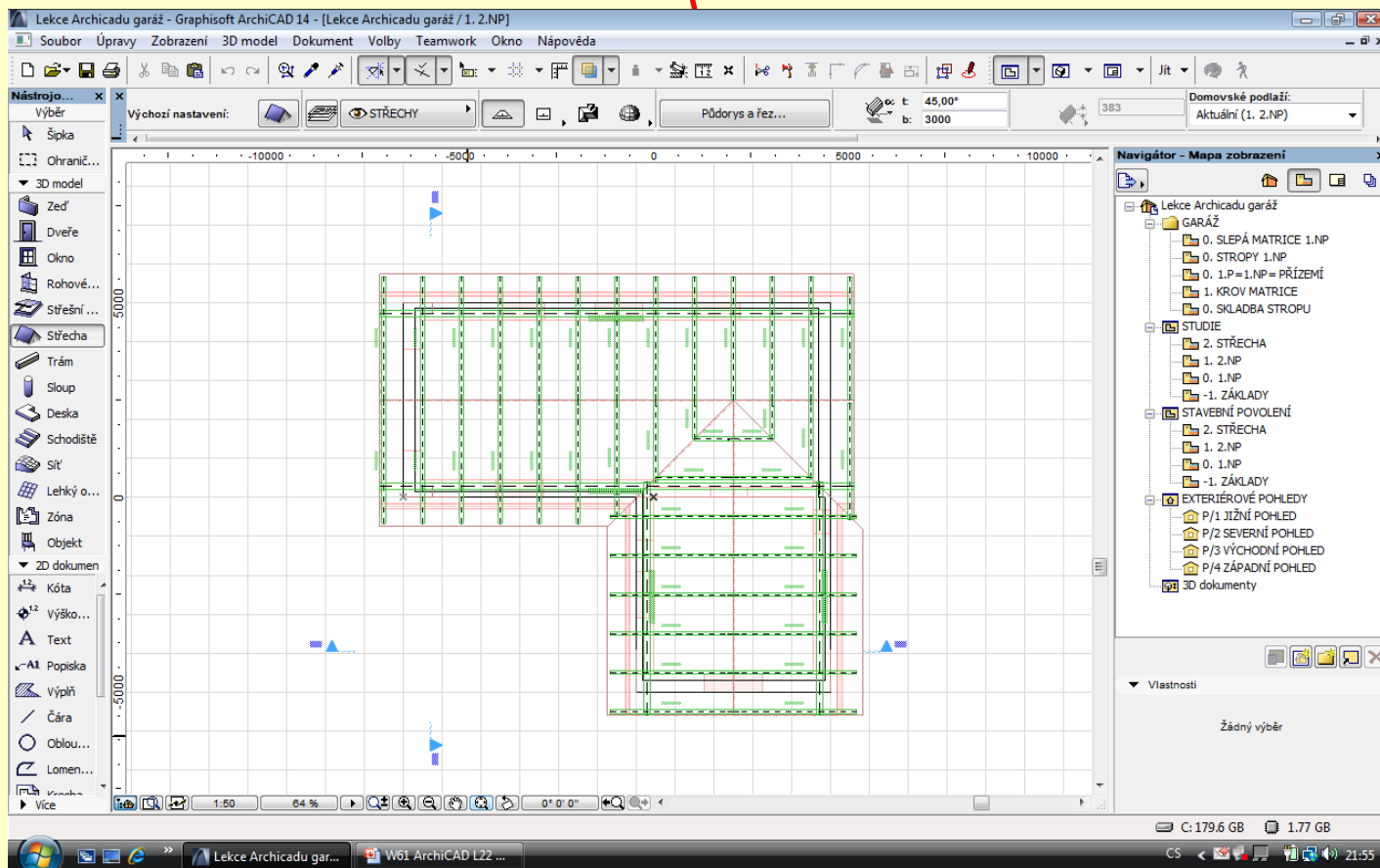
TENTO PROJEKT JE SPOLUFINANCOVÁN EVROPSKÝM SOCIÁLNÍM FONDEM A STÁTNÍM ROZPOČTEM ČESKÉ REPUBLIKY.



OP Vzdělávání
pro konkurenceschopnost

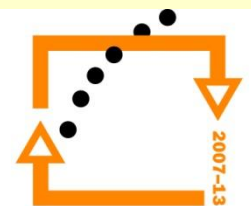
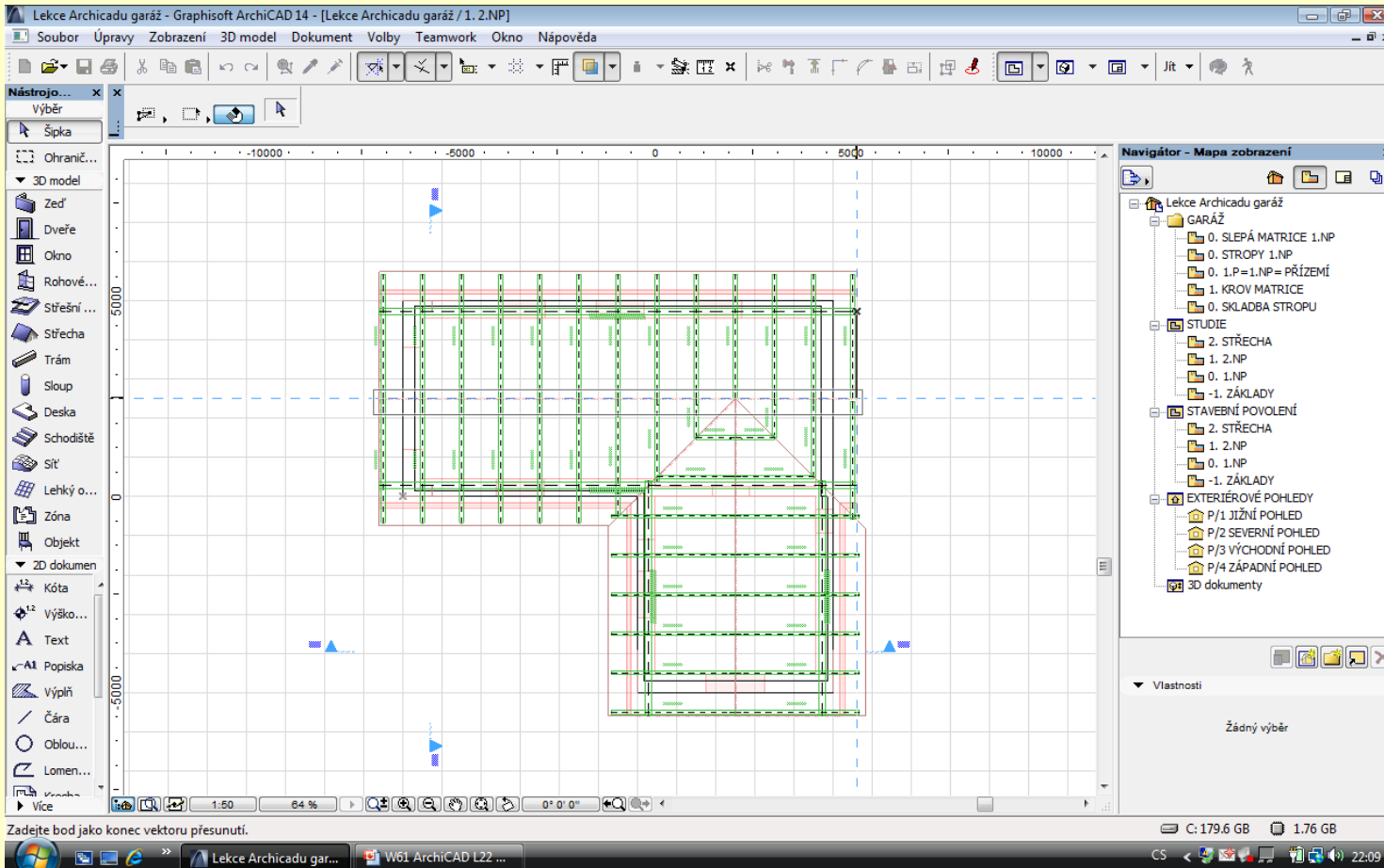
Krovy podklady

Z předchozí lekce máme hotové krokve a pozednice.
Nyní je nutné doplnit nosný systém
A krokve v úžlabí



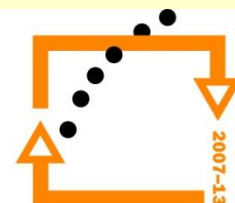
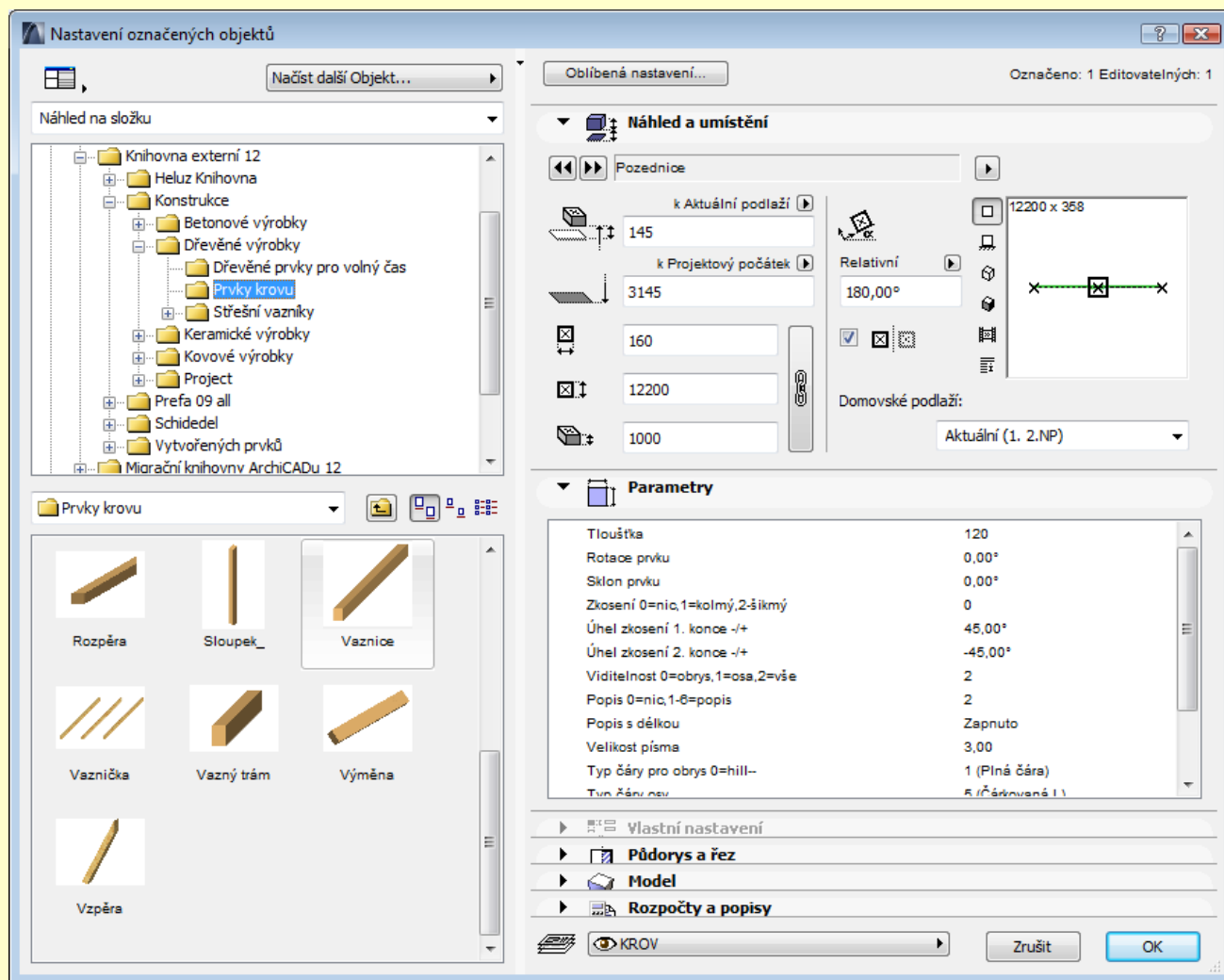
Vrcholová vaznice

1. Zkopírujeme pozednici do pozice vrcholové vaznice
2. Provedeme změnu pozednice do vrcholové vaznice
3. Provedeme výškové osazení



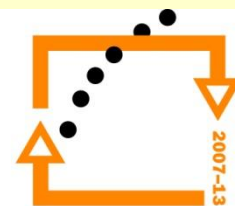
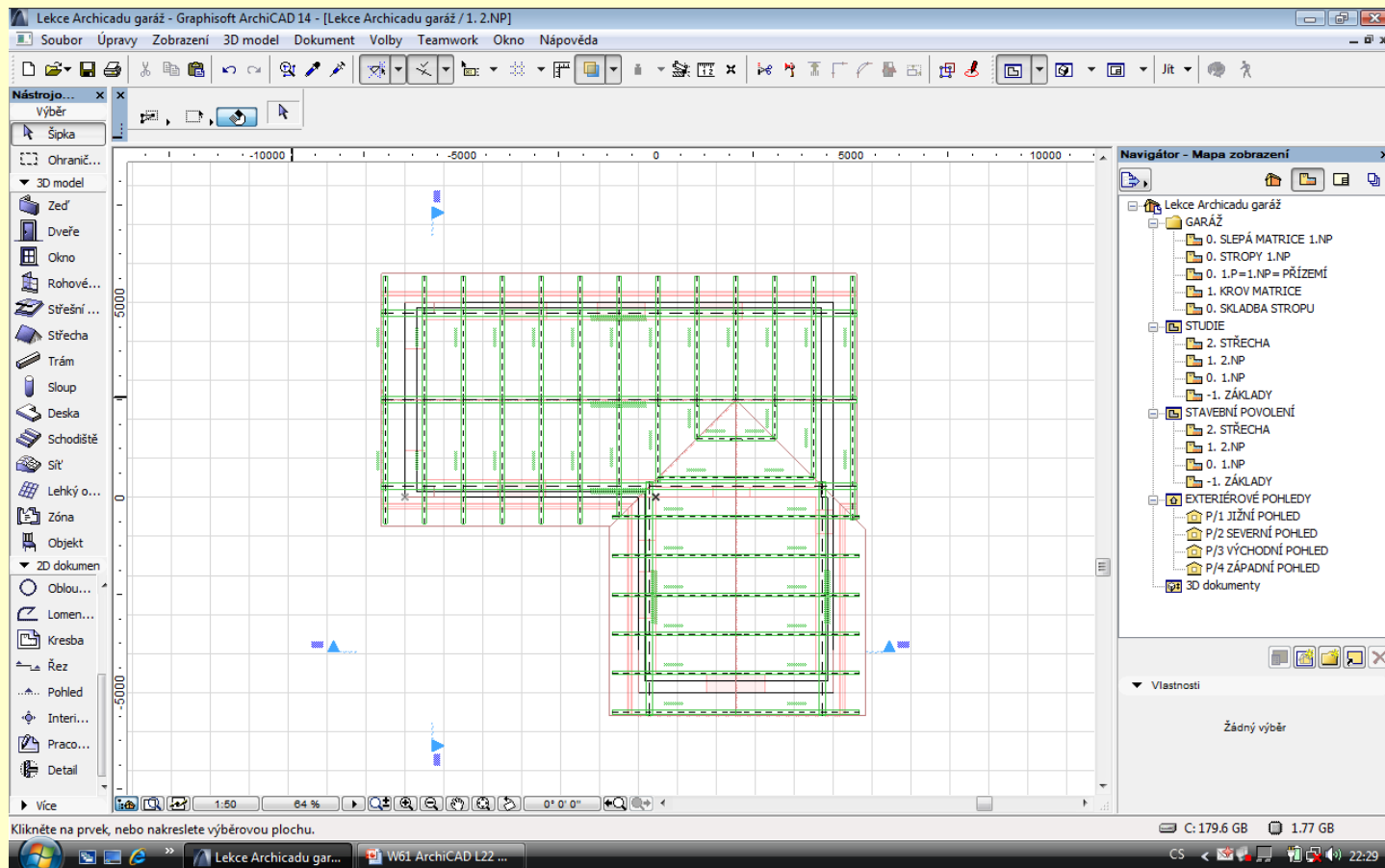
Výměna pozednice za vaznici

1. Vybrat prvek
2. CTRL+T vstup do nastavení
3. Stiskem CTRL+ALT a ukázat na vaznici
4. Nastavit šířku na 140 mm
5. Nastavit výšku na 180 mm



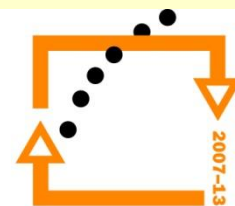
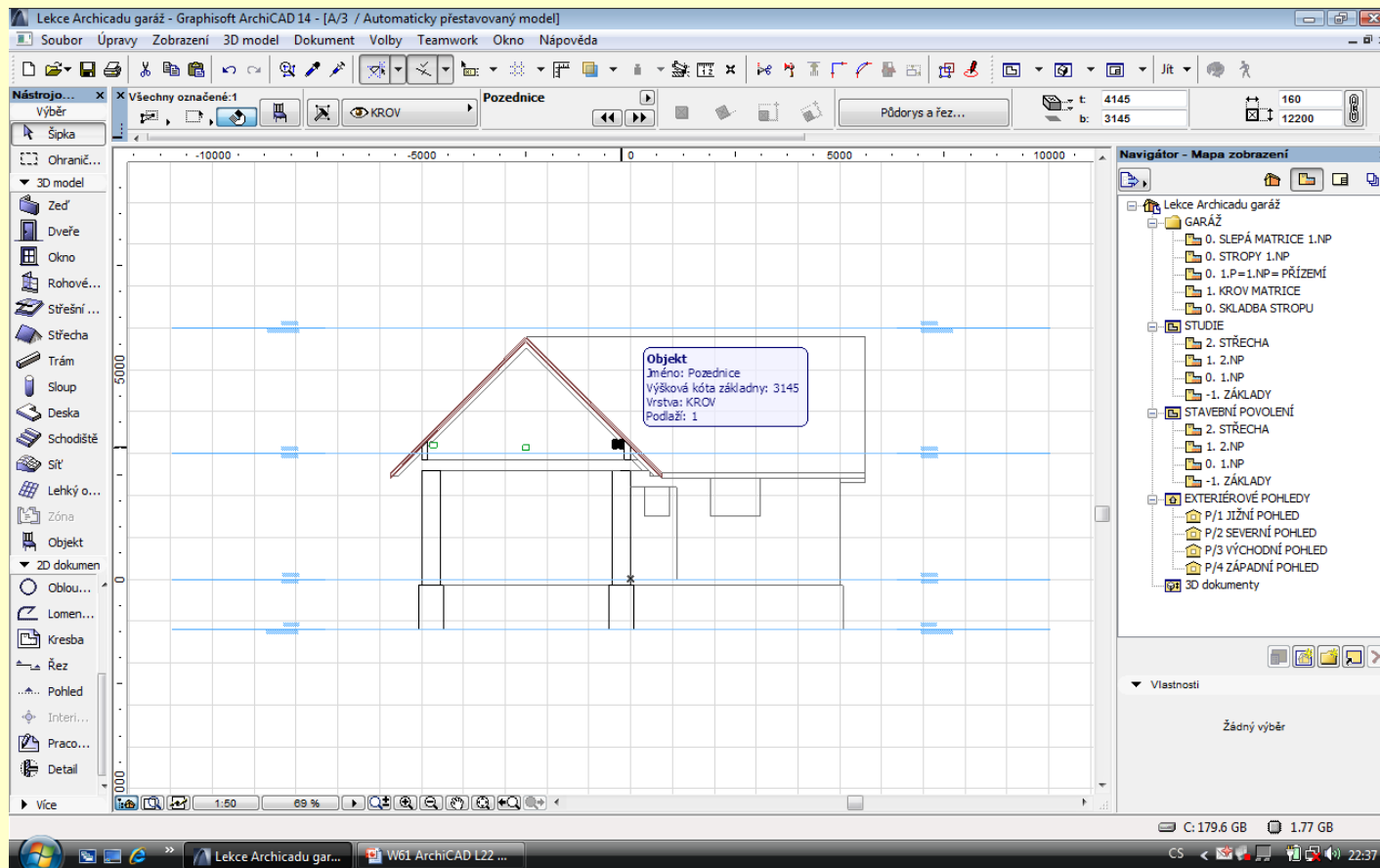
Vložená vaznice

Nyní je nutné vaznici dát do pozice výškově



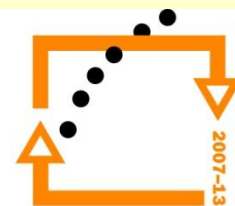
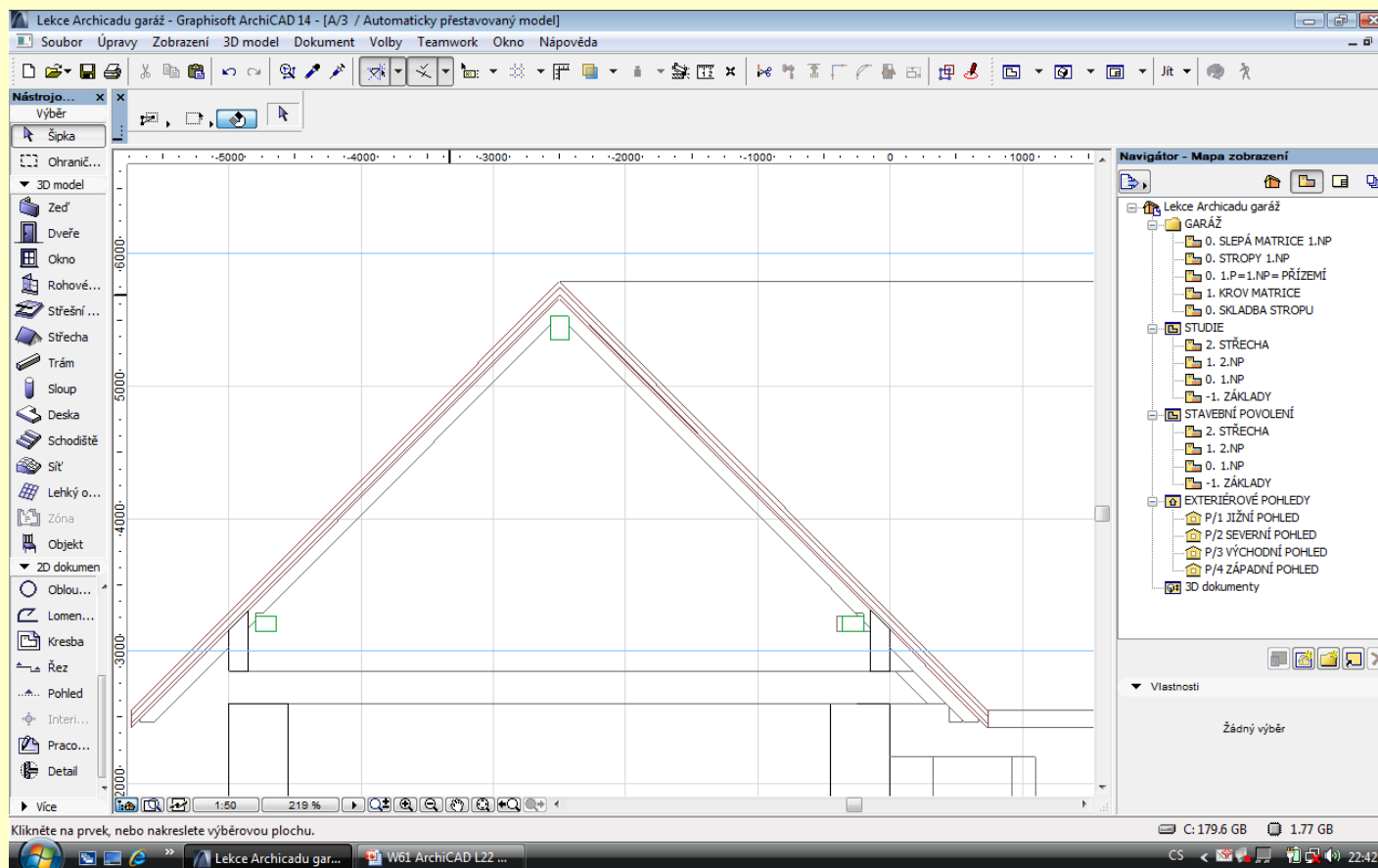
Vsadíme vaznici do pozice

1. Zobrazíme řez
2. Označíme vaznici
3. Osadíme ji do horní pozice

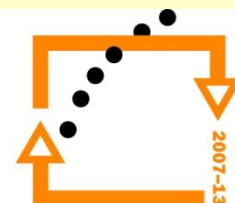
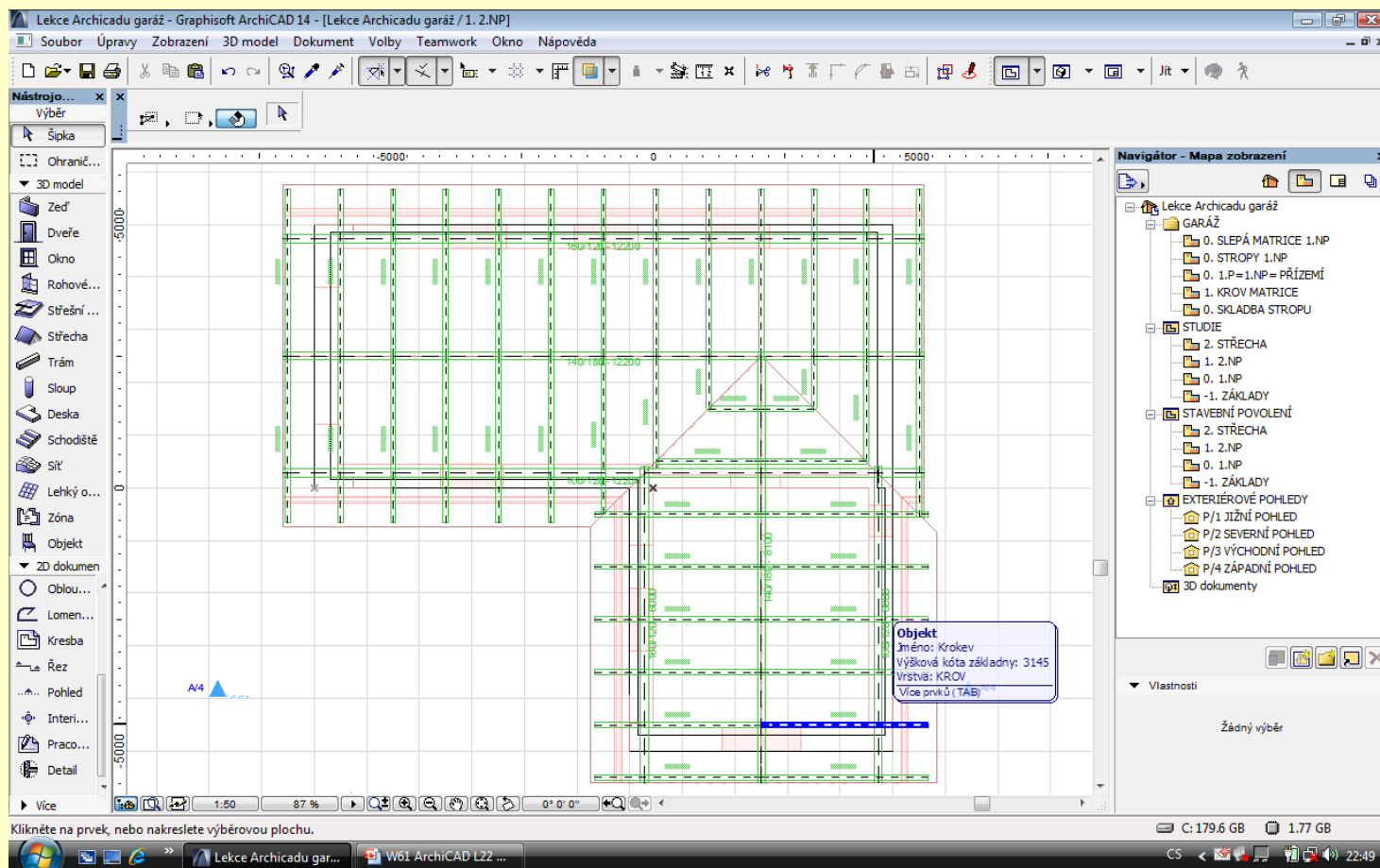


Výsledek osazení vaznice

1. Přepneme se do půdorysu
2. Načteme příkazem CTRL+ALT parametry
3. Osadíme další vaznici na druhé části

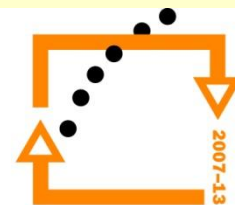
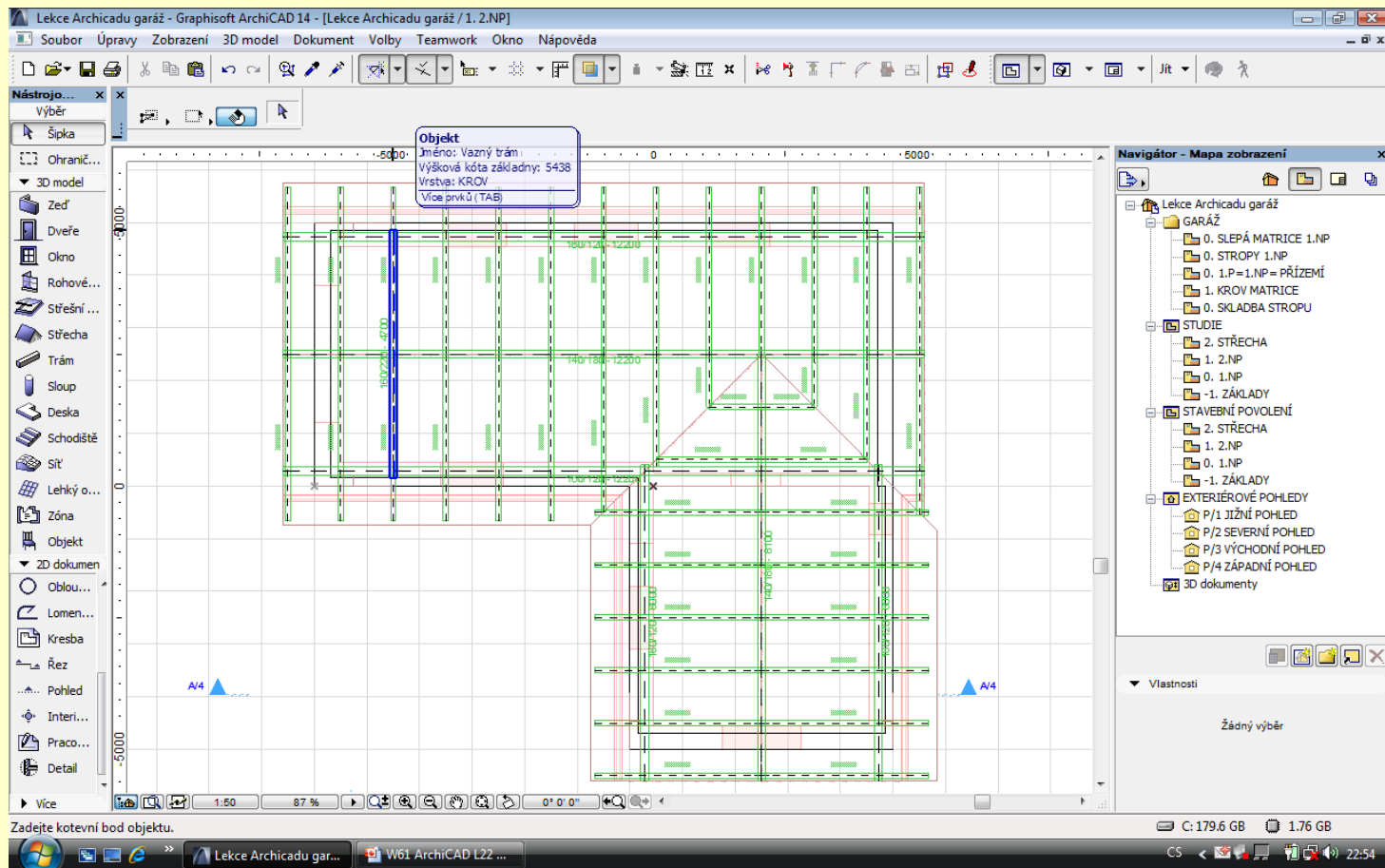


Výsledek osazení vaznic



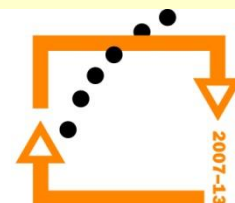
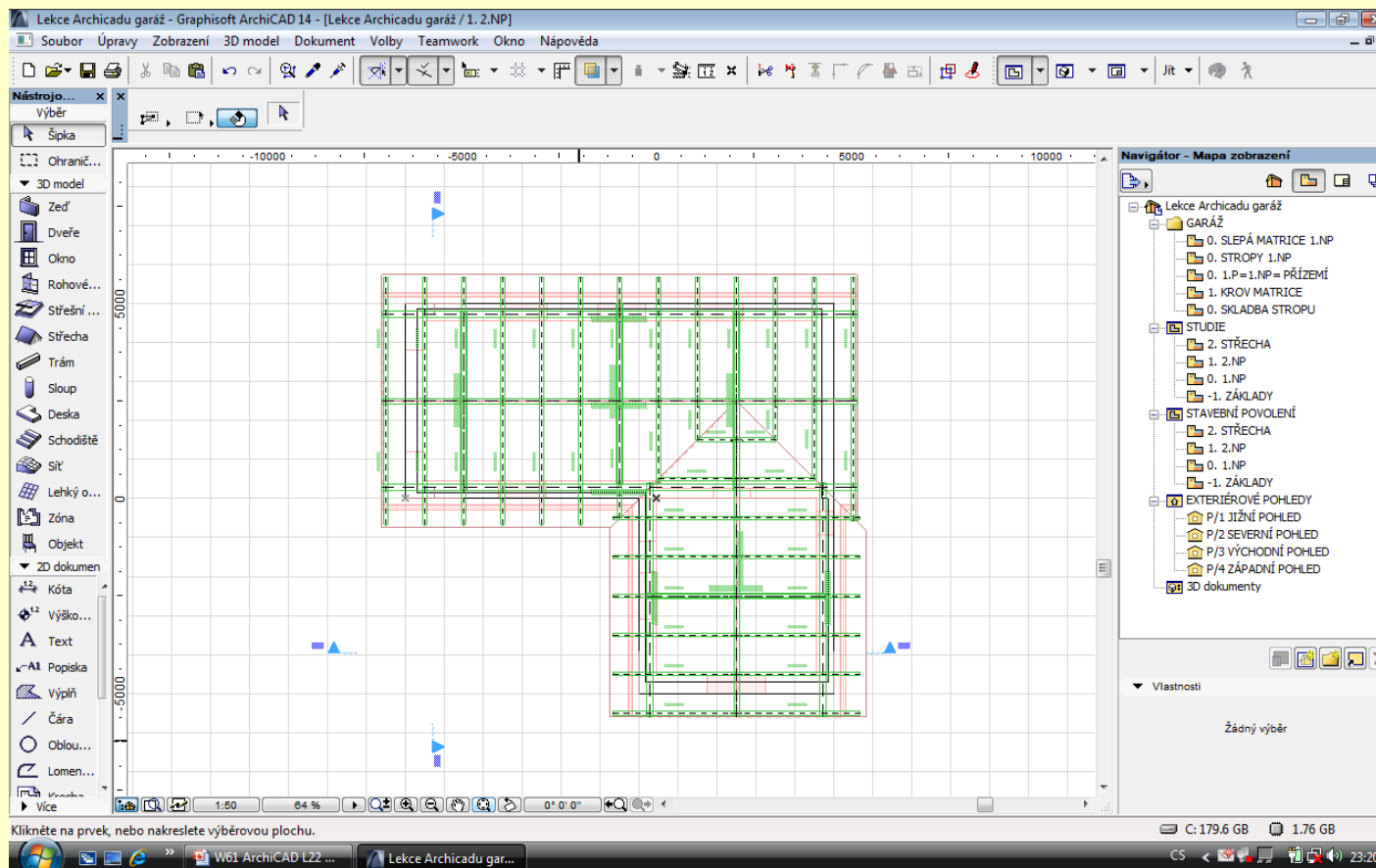
Vazný trám

1. Nastavíme vazný trám
2. Výška 220 mm šířka 160 mm
3. Vsadíme do půdorysu
4. V řezu opravíme výšku



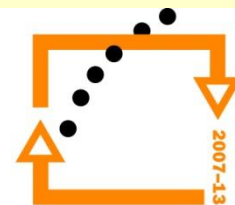
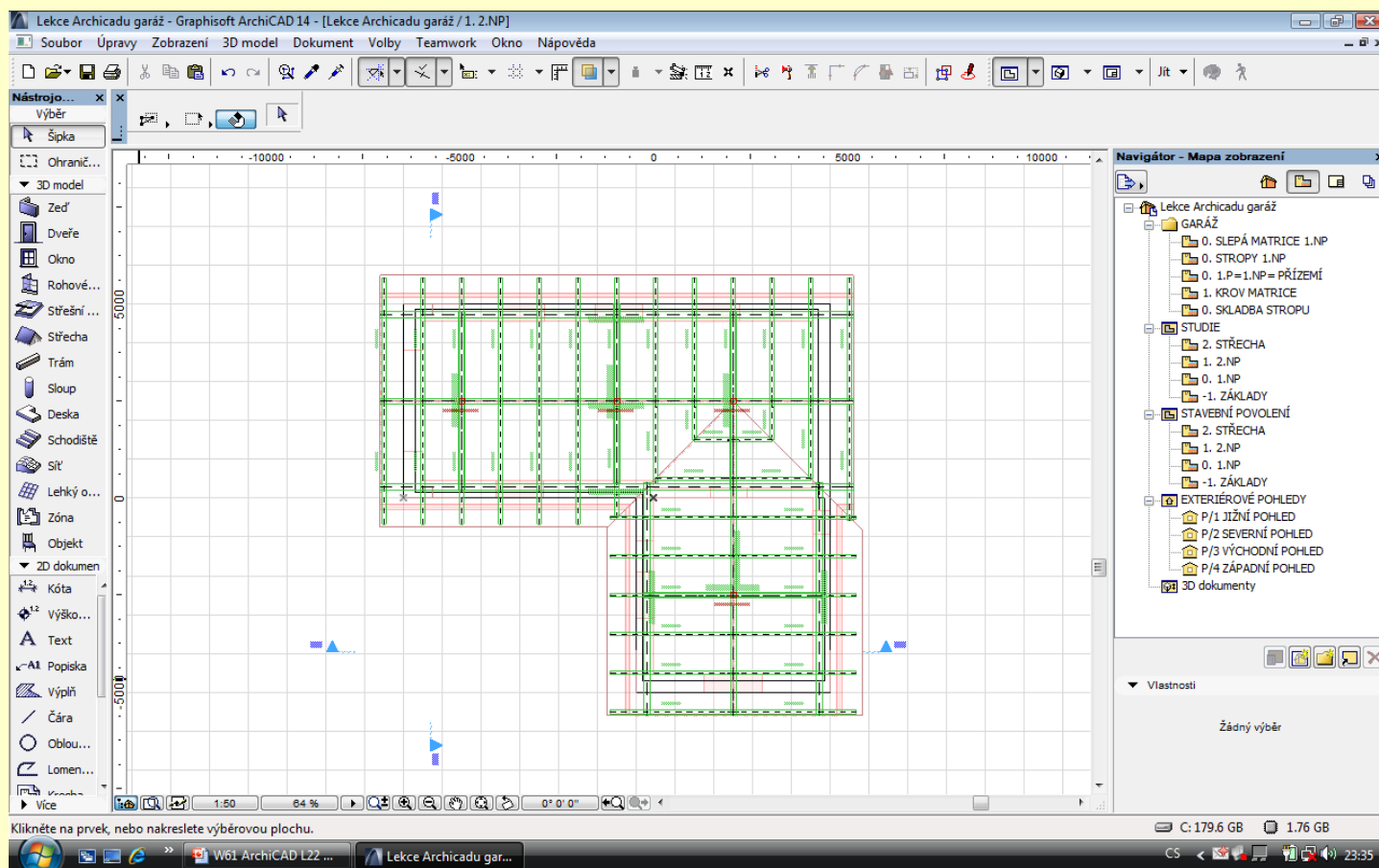
Vložené vazné trám

1. Nyní osadíme sloupky
2. Pozičně i výškově
3. Nutno nastavit i tloušťku čar sloupek



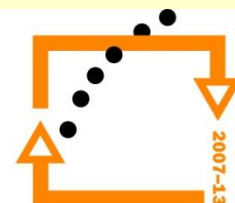
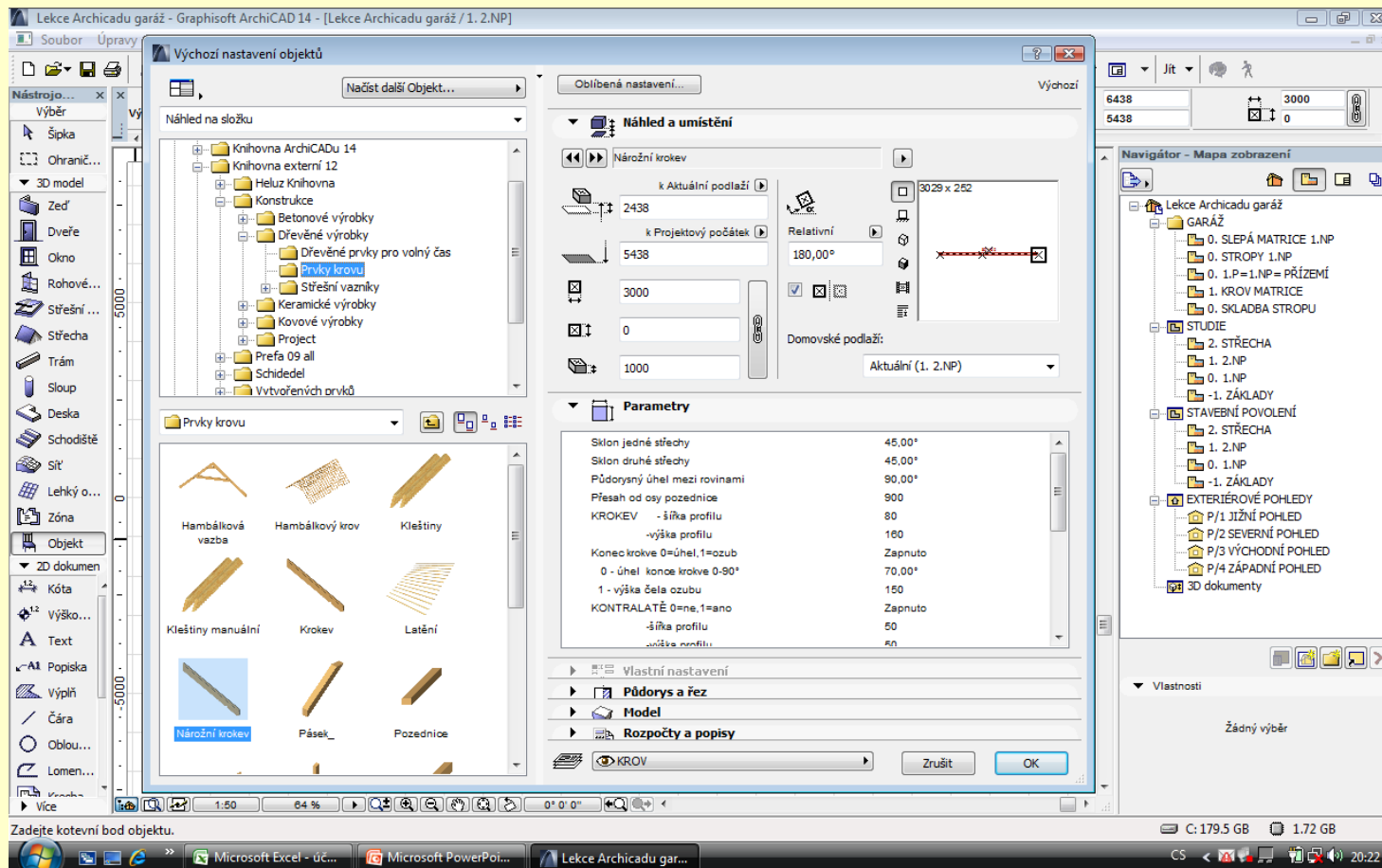
Osazené sloupky

1. Nasazení sloupků do pozici
2. Výškové osazení



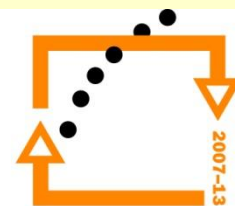
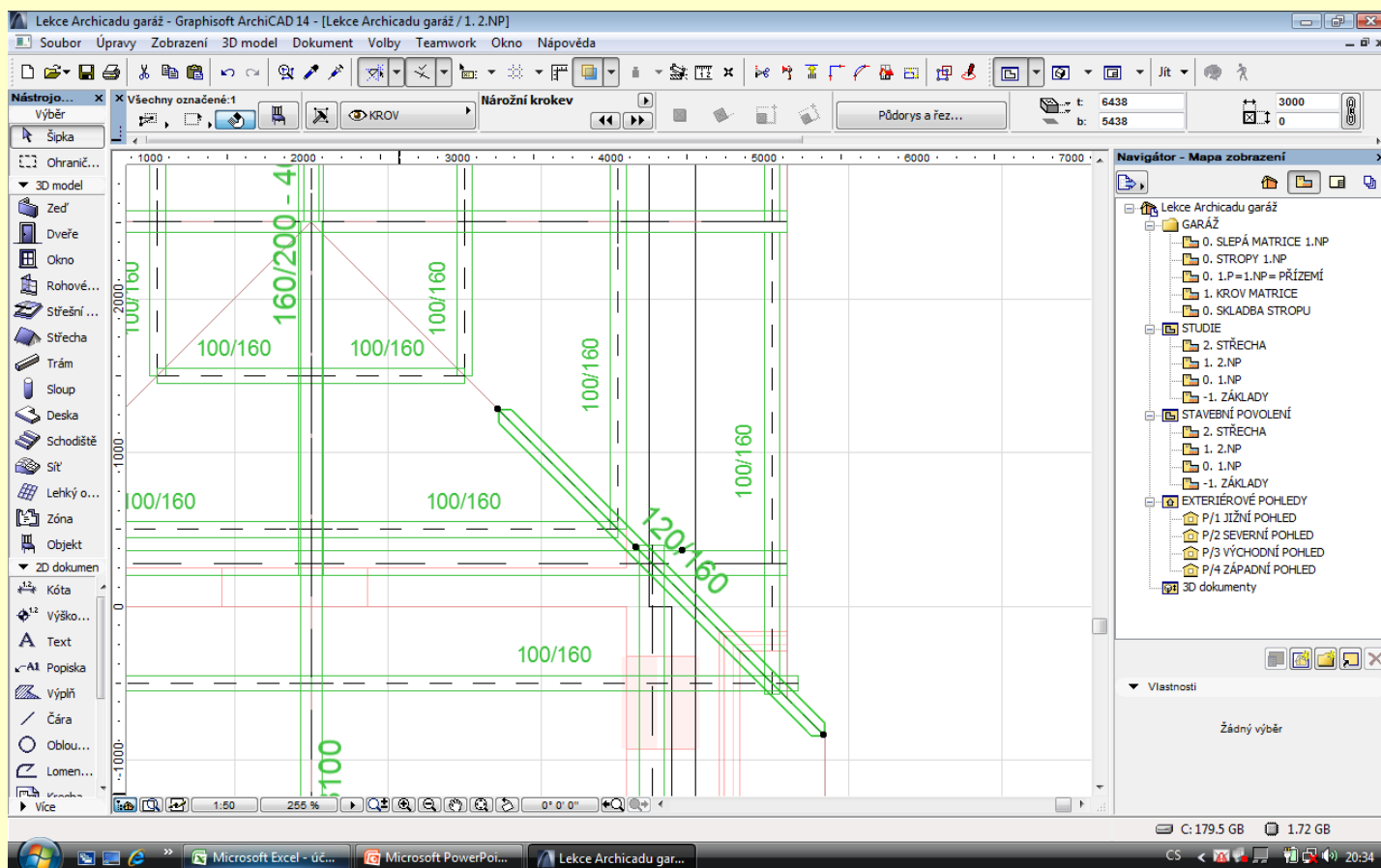
ÚŽLABNÍ KROKEV

1. Vyberete nárožní krokev
2. Nastavíte sklony střech (45°,45°)
3. Zvolíme referenční bod
4. Vložíme prvky
5. Upravíme tloušťku čar změnou barvy
6. Vypneme volbu kontralat'



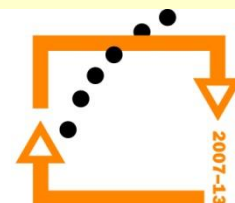
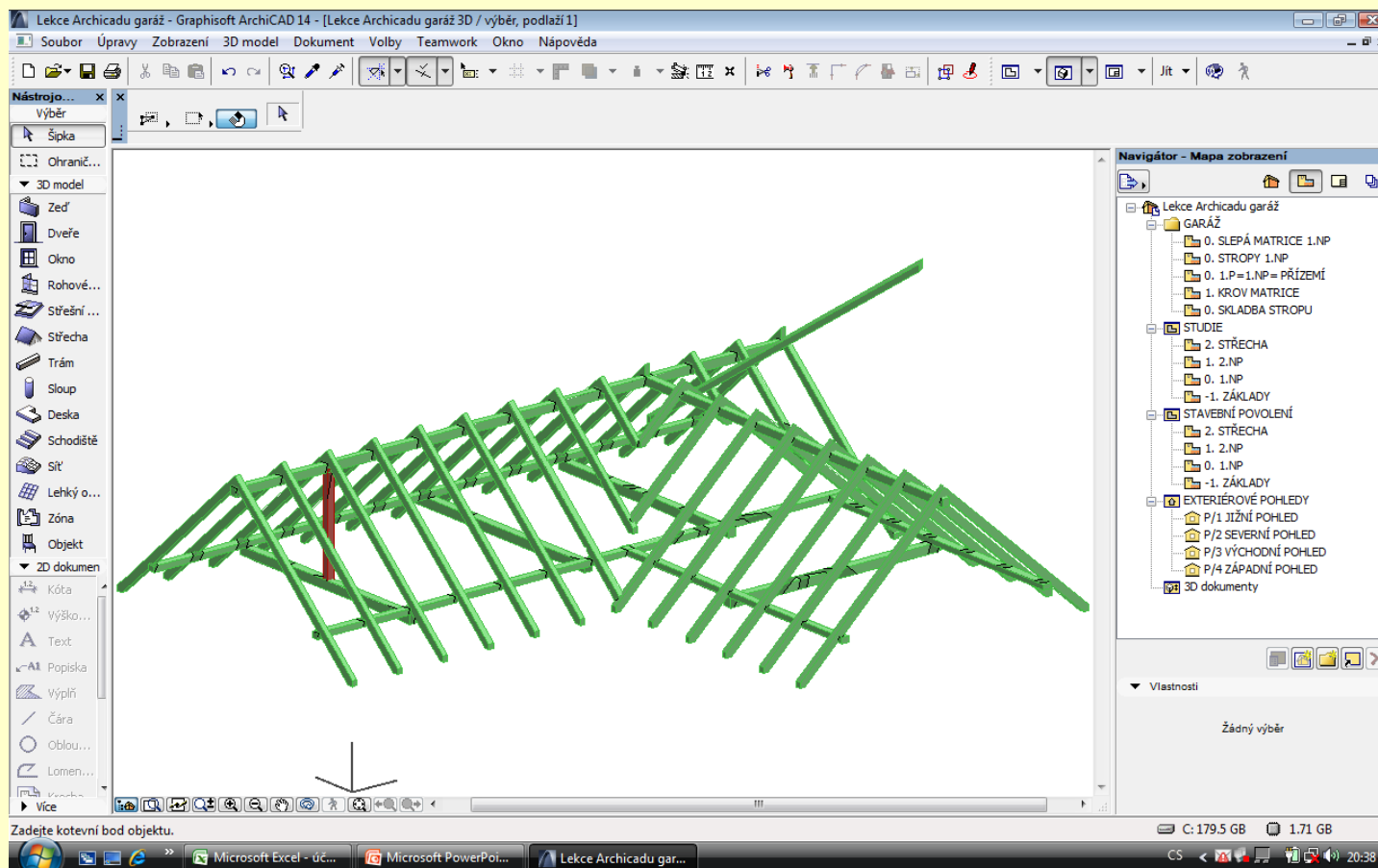
Vložení nárožní krokve

1. Upravíme délku krokve
2. Zkontrolujeme umístění
3. Zkontrolujeme umístění stoupání pomocí 3D
4. Upravíme pozicí a výšku



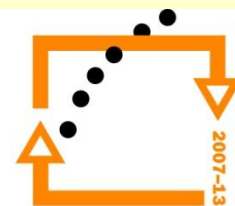
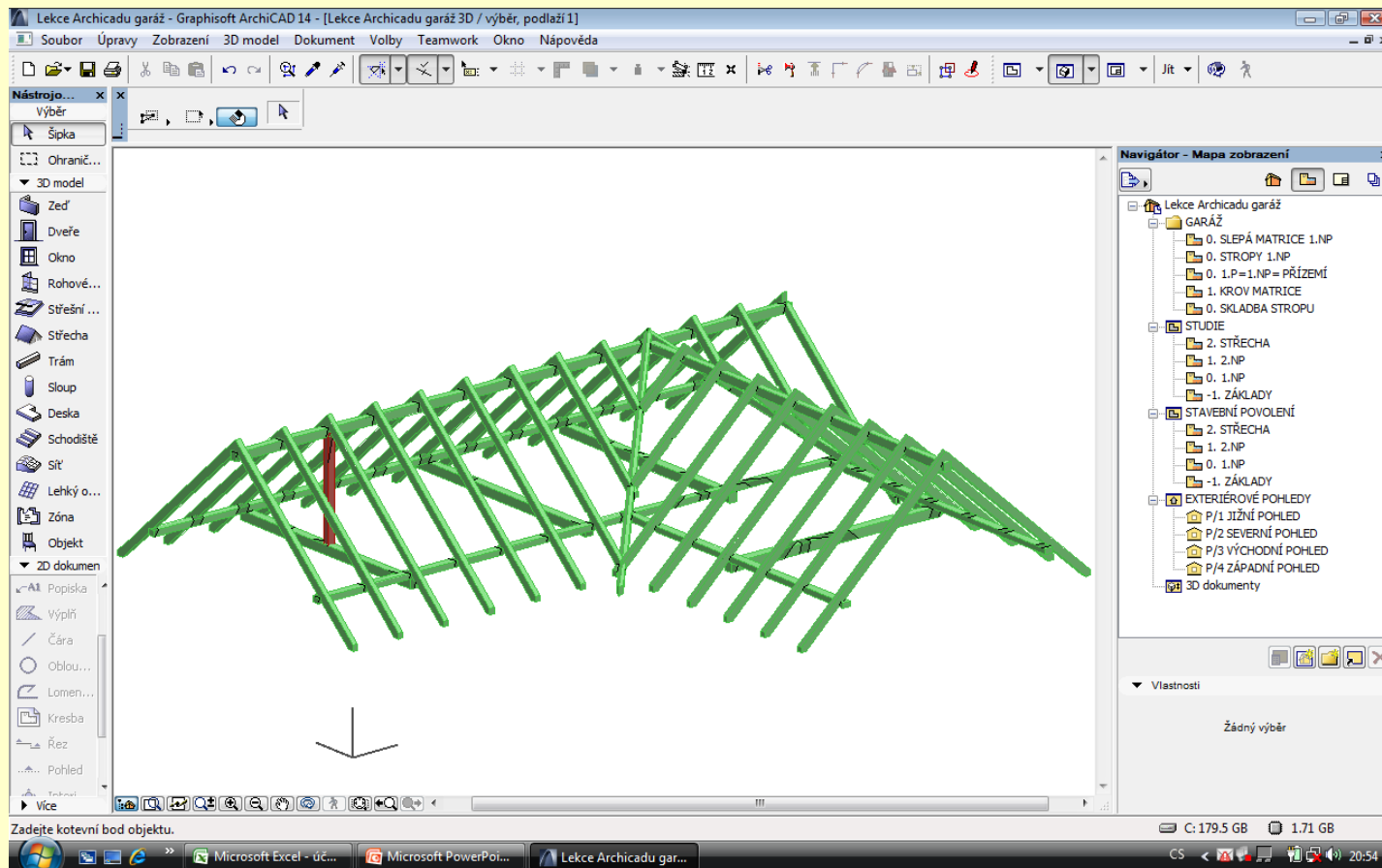
Zobrazení 3D

1. Stiskneme nástroj OBJEKT
2. CTRL+A vybereme všechny prvky krovu
3. Vybereme nárožní krokev
4. Případně otočíme nárožní krokev (sklon střech obou záporně)
5. Nastavíme výšku
6. Za zrcadlíme s kopií nárožní krokev na druhou stranu



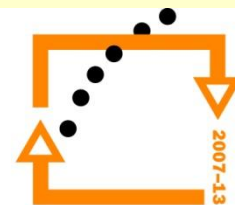
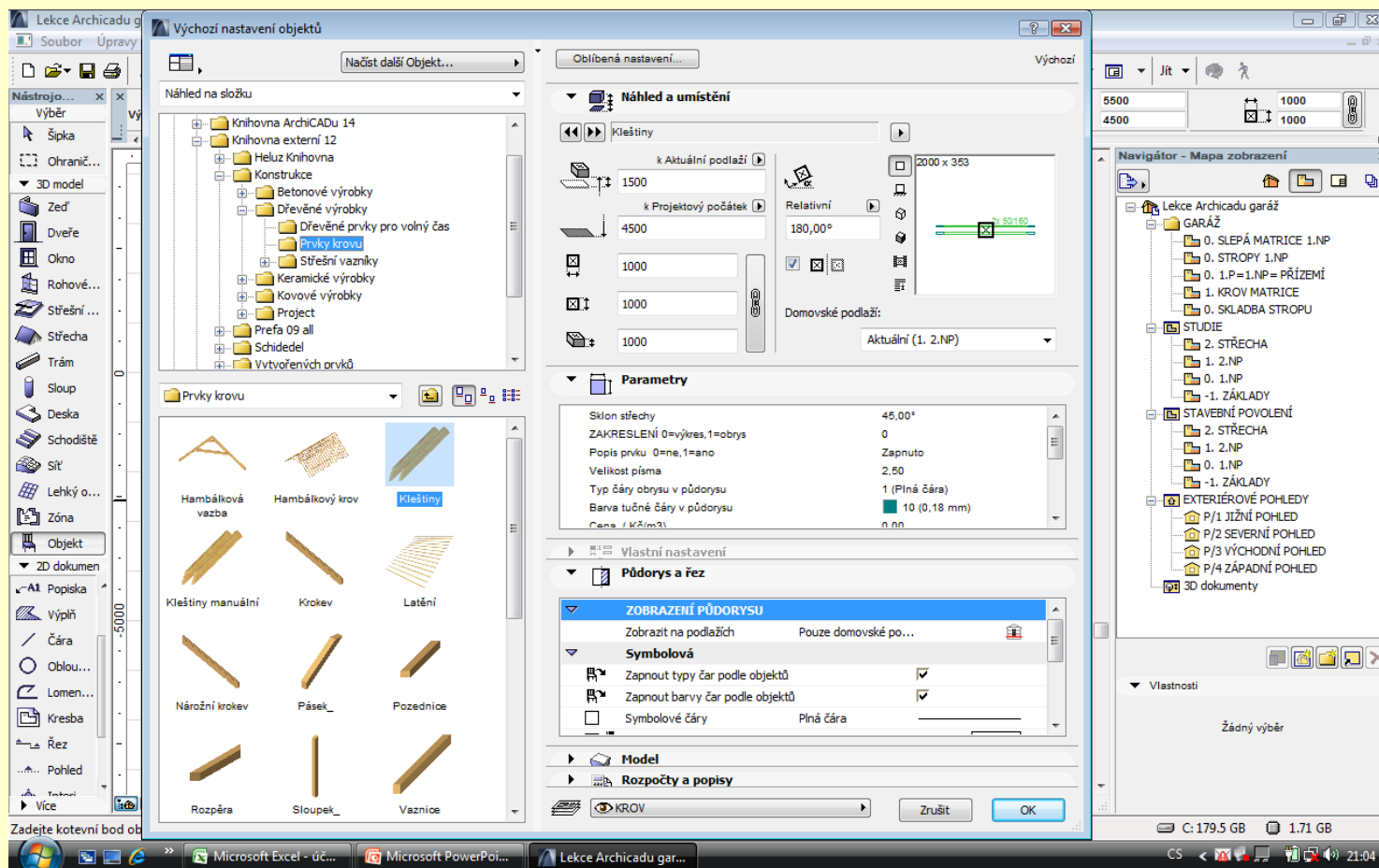
1. Rozmístíme ostatní sloupky
2. Vložíme kleštiny

Výsledek operace



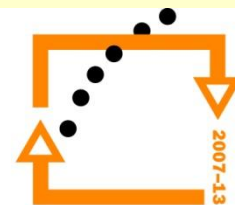
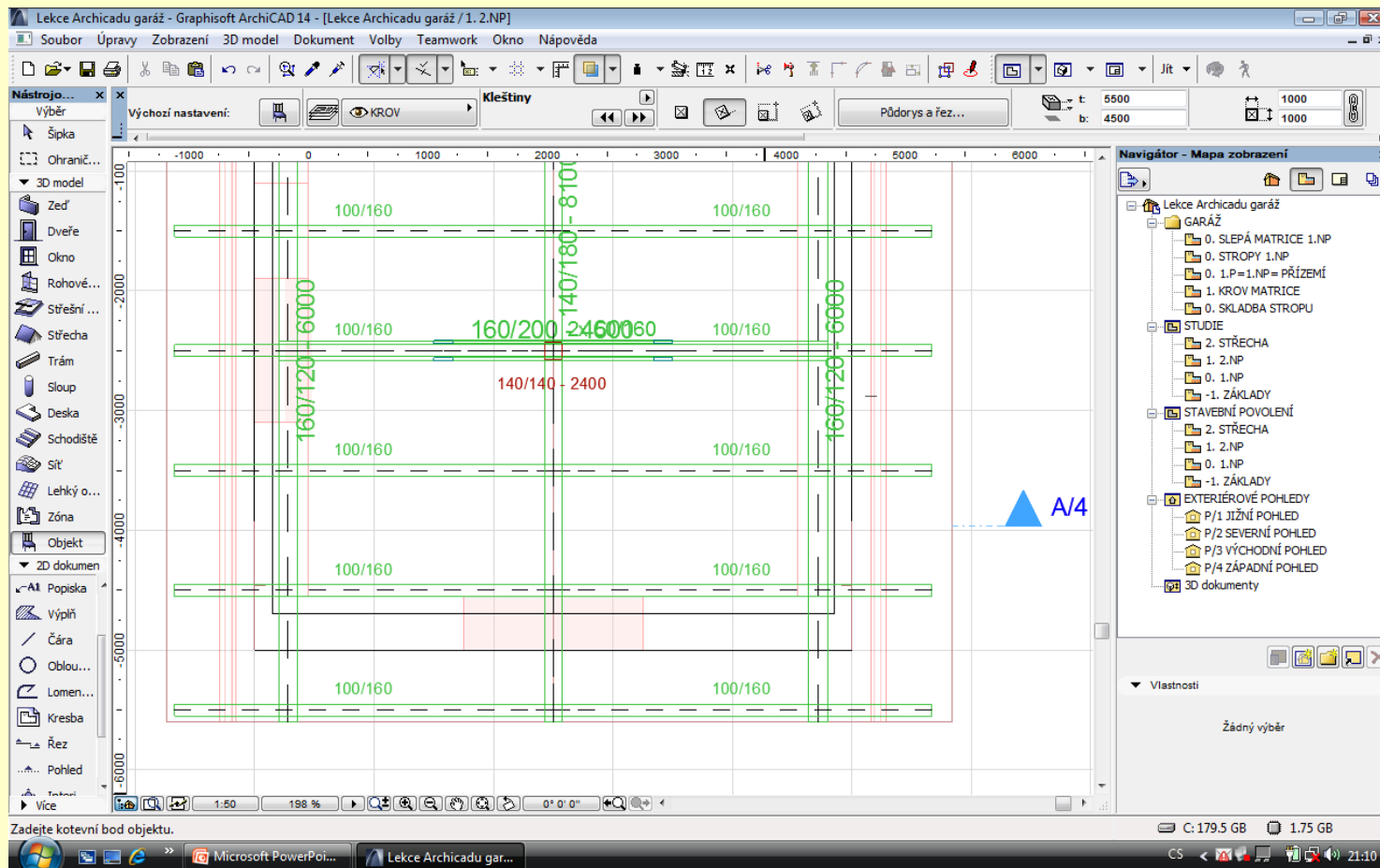
Nastavíme kleštiny

1. Nastavíme kleštiny
2. Vložíme kleštiny
3. Zobrazíme řez
4. Vsadíme do výškové pozice kleštiny
5. Rozkopírujeme kleštiny



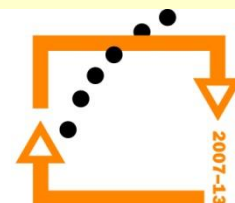
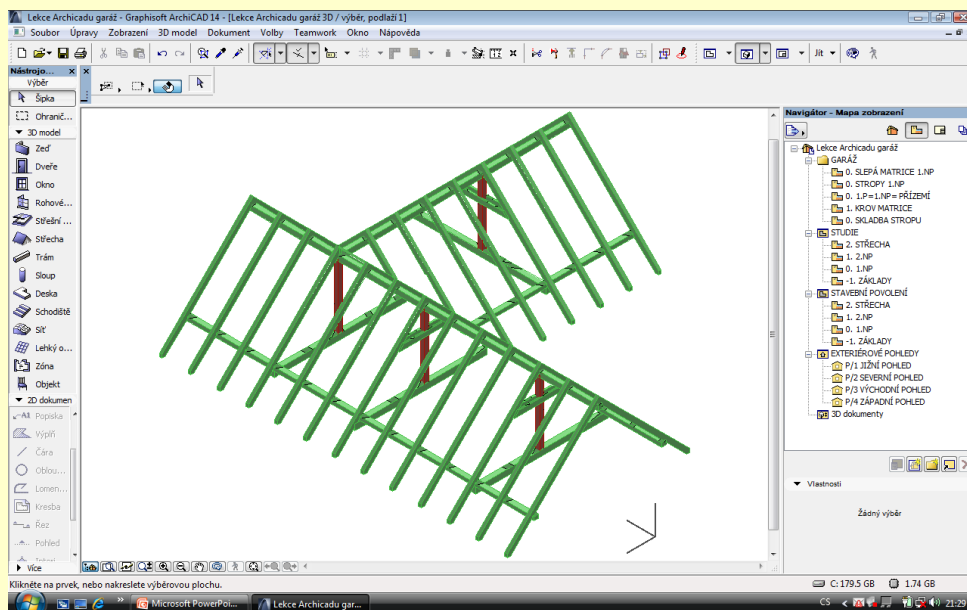
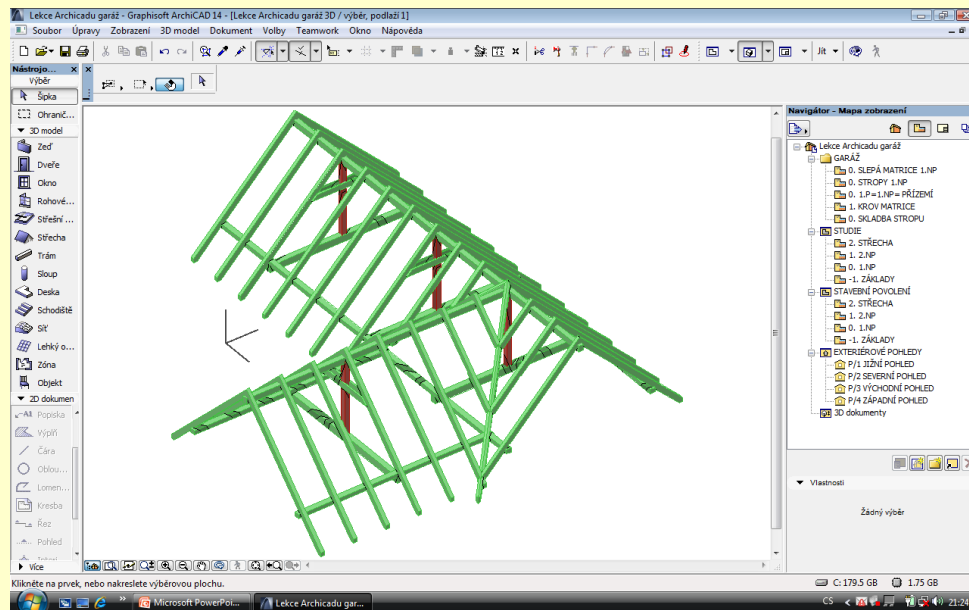
Vsadíme kleštinu

Kleštinu vsadíme ke sloupku



**OP Vzdělávání
pro konkurenceschopnost**

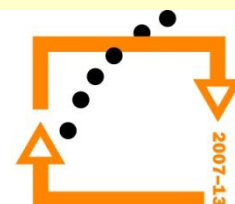
Výsledek práce



**OP Vzdělávání
pro konkurenceschopnost**

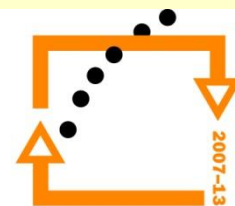
ZADÁNÍ PRÁCE

- Celý postup zopakujte na svém projektu tak, aby výsledek odpovídal vysvětlené části učiva
- Toto je nezbytné k postupu do další lekce



Použité materiály

Program Archicad 13 , obrázky autor



**OP Vzdelávání
pro konkurenceschopnost**