



MINISTERSTVO ŠKOLSTVÍ,
MLÁDEŽE A TĚLOVÝCHOVY
INVESTICE DO ROZVOJE VZDĚLÁVÁNÍ



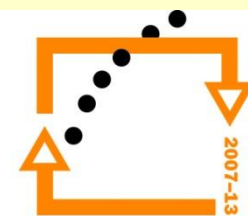
Kraj Vysočina



Téma: ArchiCAD pohledy

Vypracoval: Ing. Wasserbauer
Radek

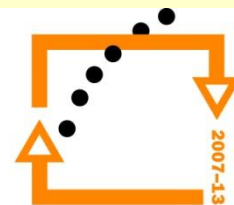
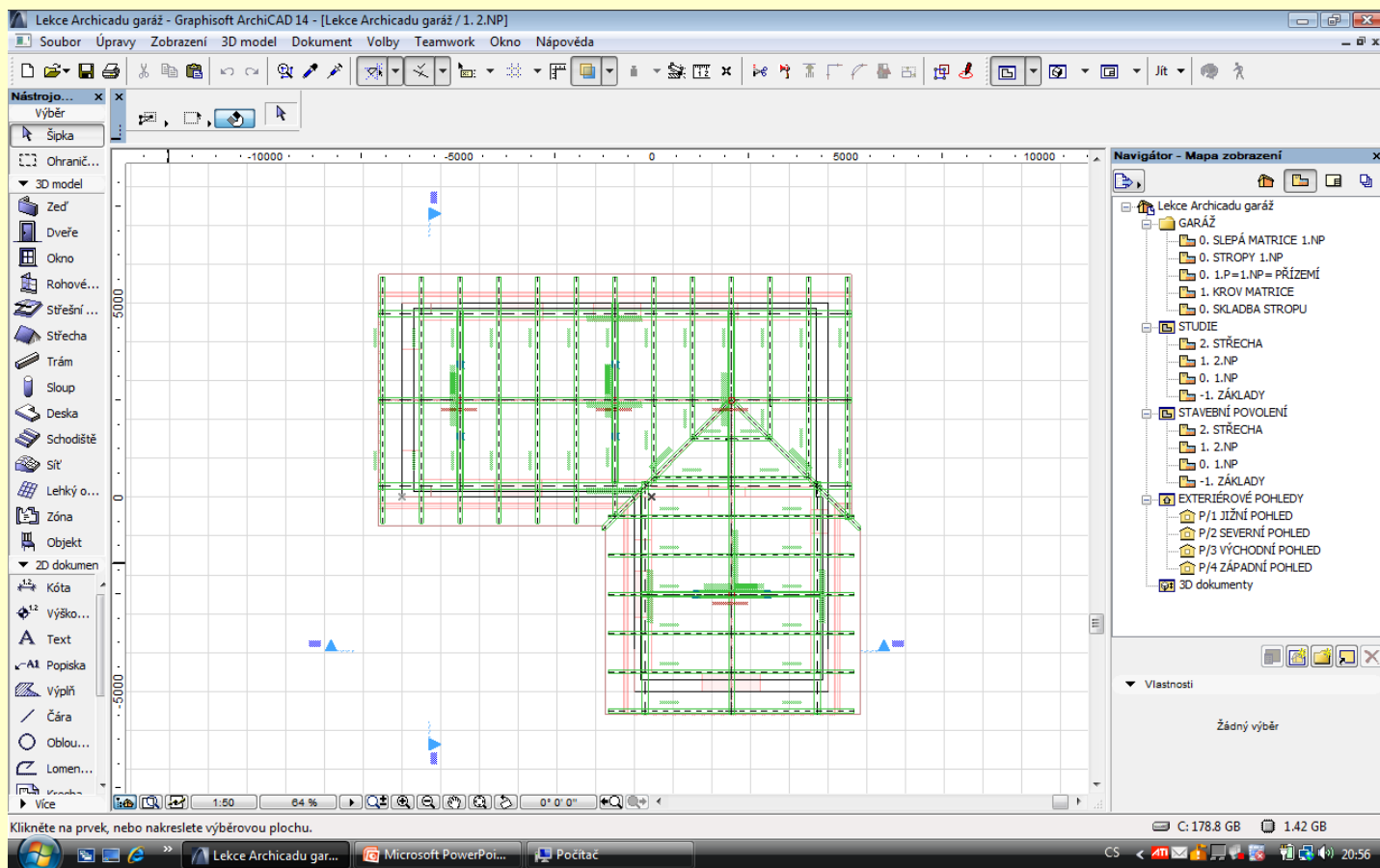
TENTO PROJEKT JE SPOLUFINANCOVÁN EVROPSKÝM SOCIÁLNÍM
FONDEM A STÁTNÍM ROZPOČTEM ČESKÉ REPUBLIKY.



OP Vzdělávání
pro konkurenceschopnost

PŘEKLADY

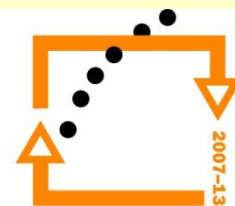
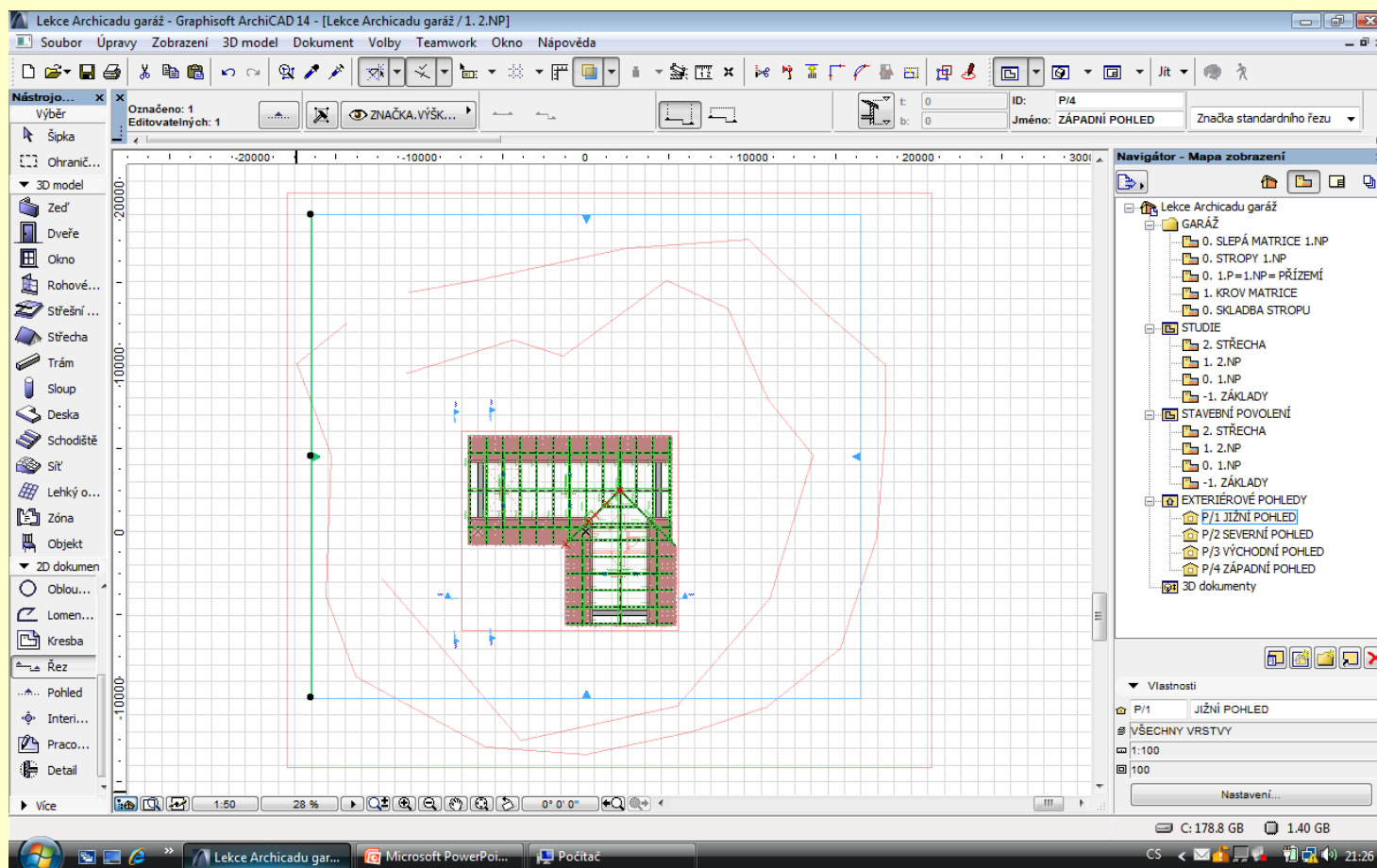
Příprava z předchozích lekcí



**OP Vzdělávání
pro konkurenceschopnost**

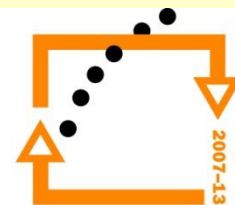
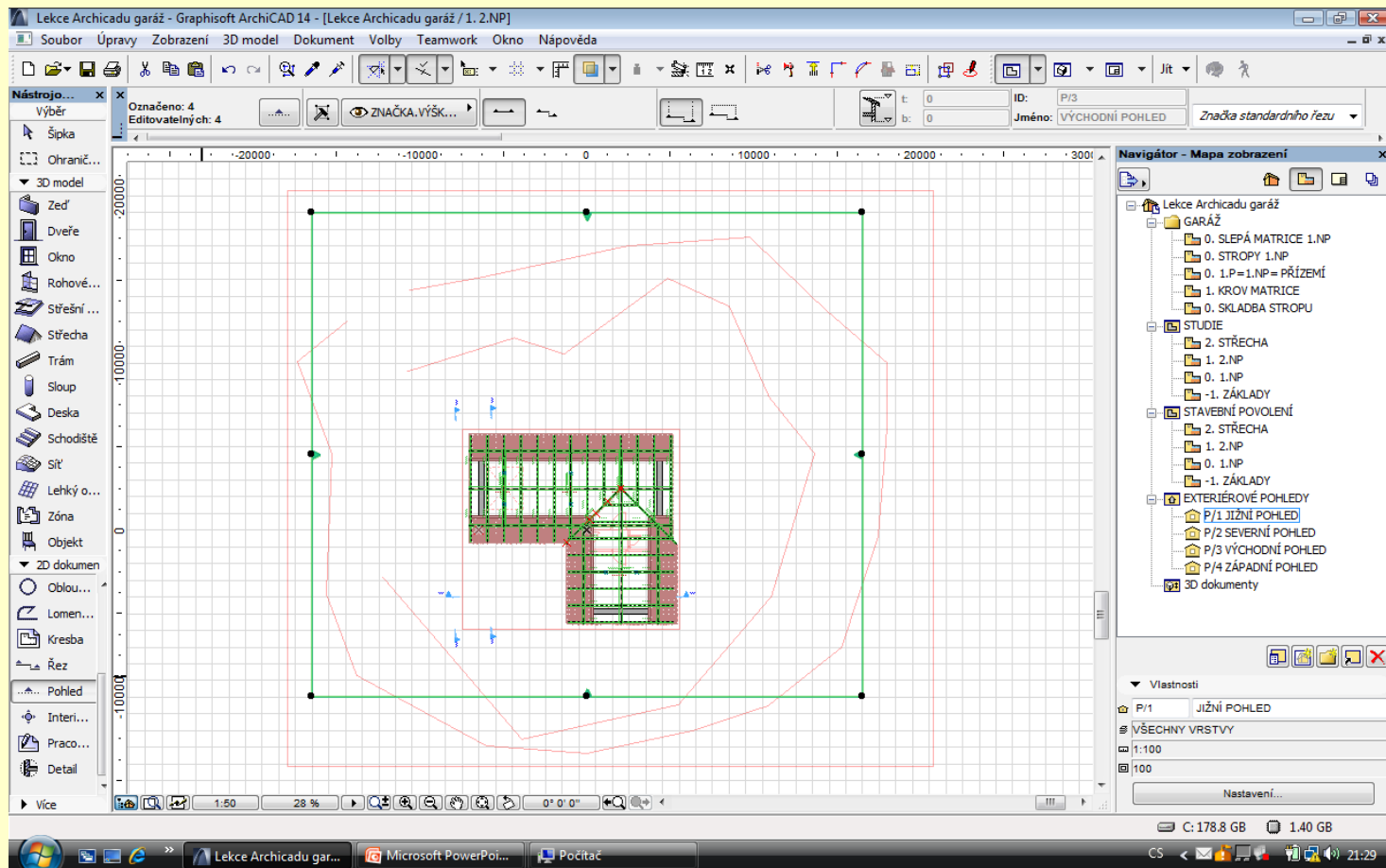
Vložení exteriérového pohledu

1. Vložíme nástrojem exteriérový pohled do půdorysu (nebo využijeme již vložené čtyři pohledy)
1. Zvolíme na myši nastavení pohledu
2. Nastavíme hloubku pohledu
3. Zobrazení stínů
4. Zobrazení 3D šraf
5. Vypneme průhlednost



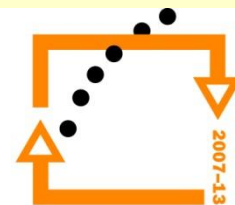
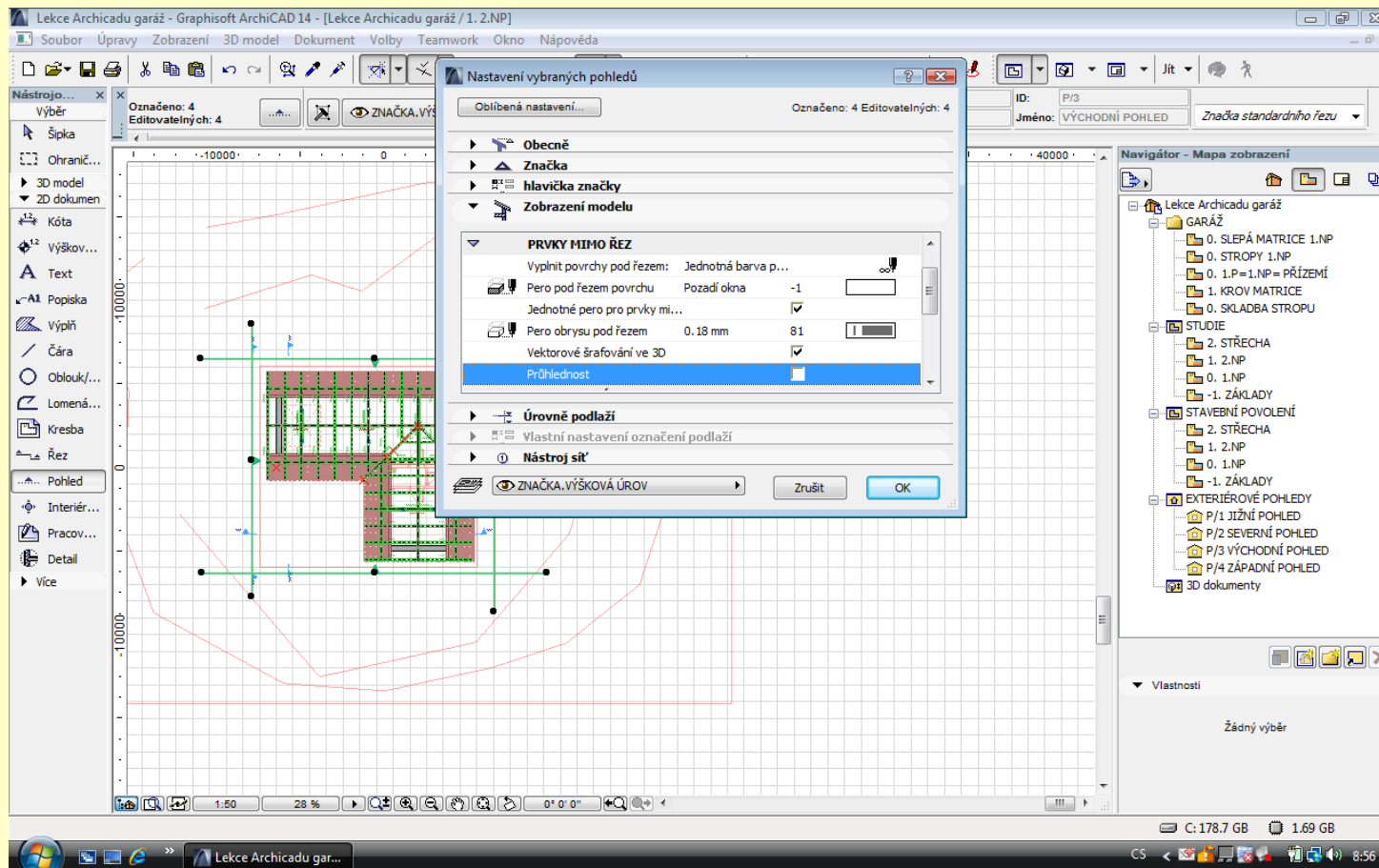
Nastavení pohledu

1. Označíme exteriérové pohledy
2. Provedeme nastavení



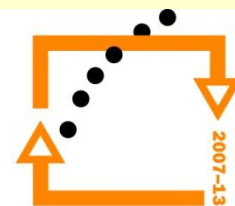
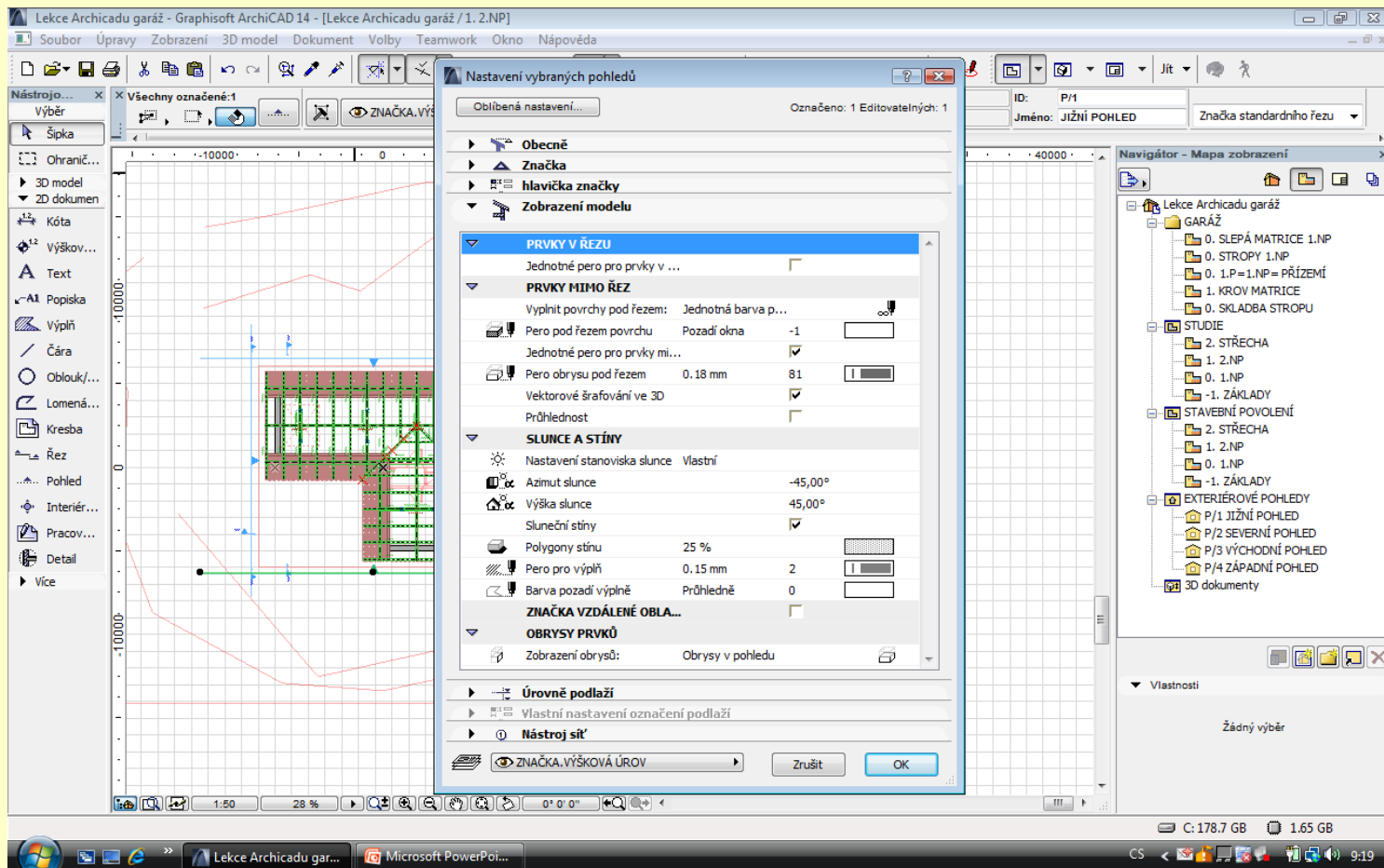
Nastavení prvků

1. Nastavíme pohledy co nejbliže k domu
2. Nastavíme na kartě zobrazení modelu 3D šrafy a vypneme průhlednost
3. Současně nastavíme stíny



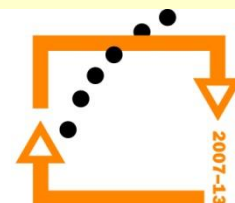
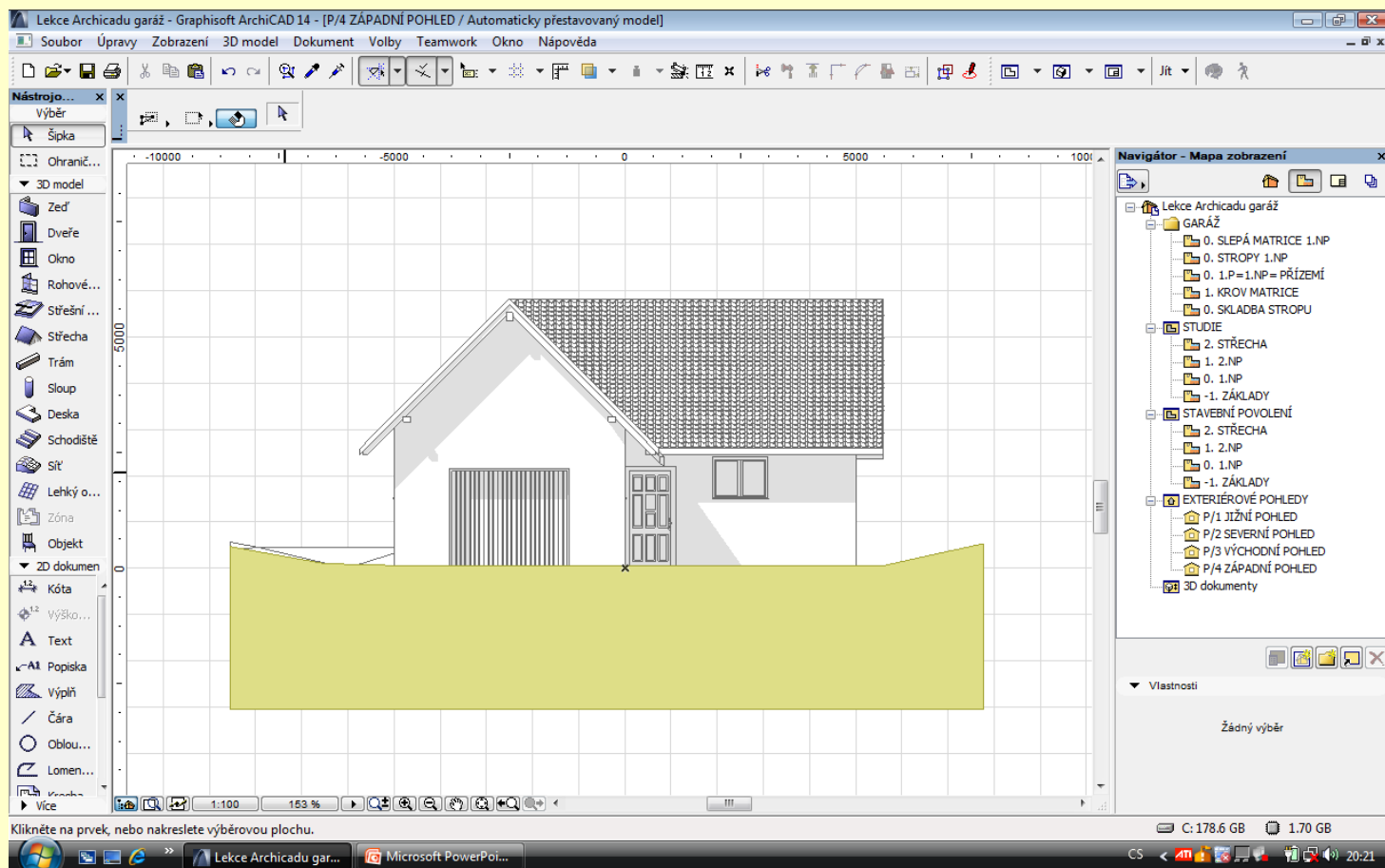
Nastavení stínů

1. Zapneme stíny
2. Nastavíme šrafy na 25%
3. Nastavíme azimut slunce na zápornou hodnotu (-45)

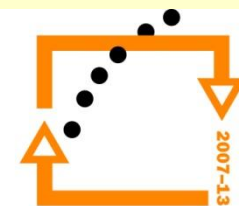
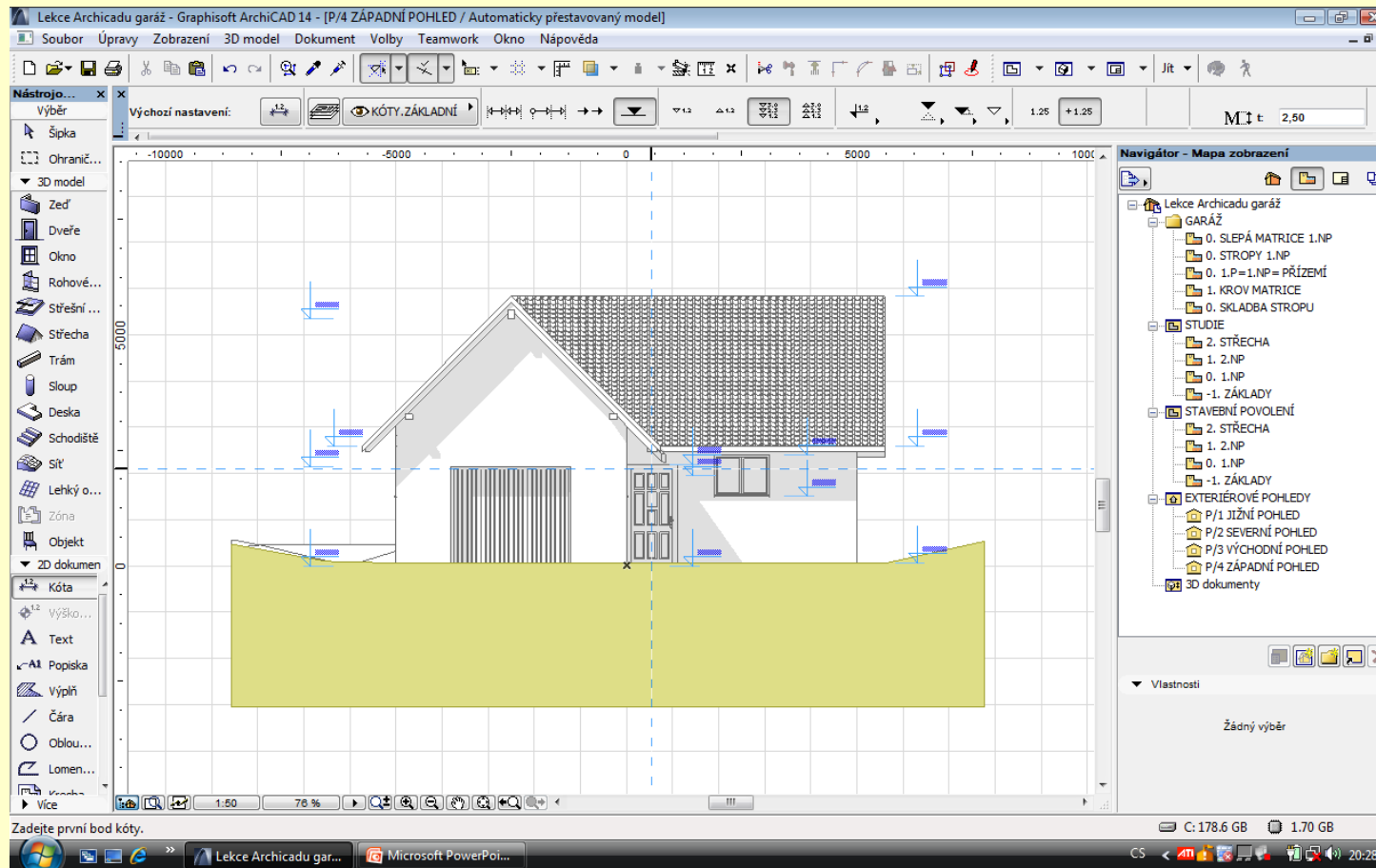


Pohled 1

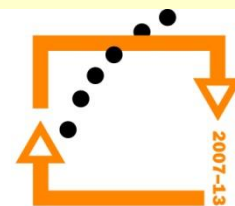
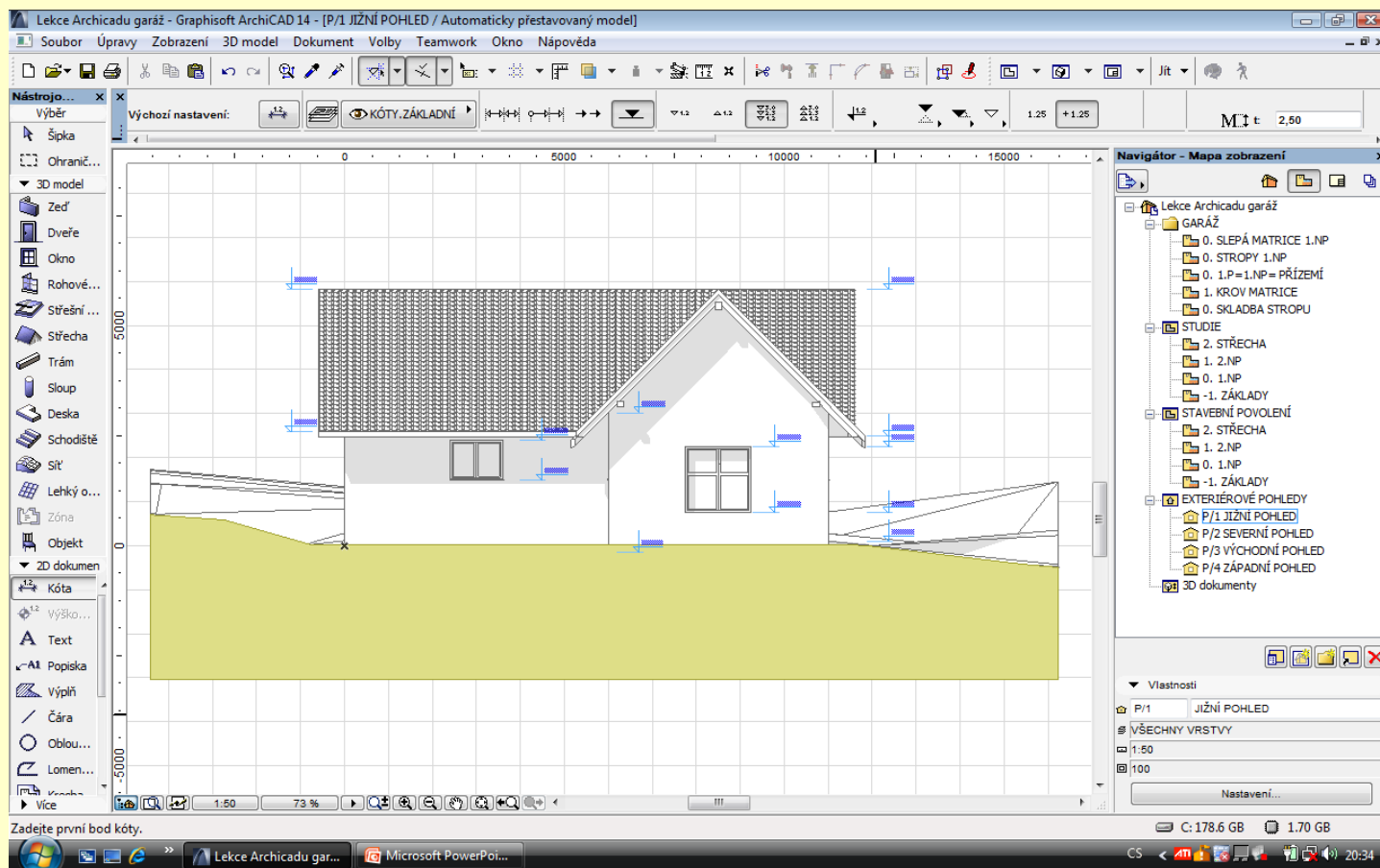
1. Pohled nutno okótovat
2. Vygenerovaný pohled je třeba uložit do mapy pohledů



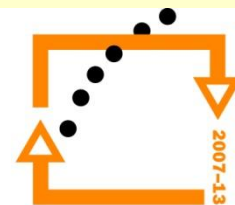
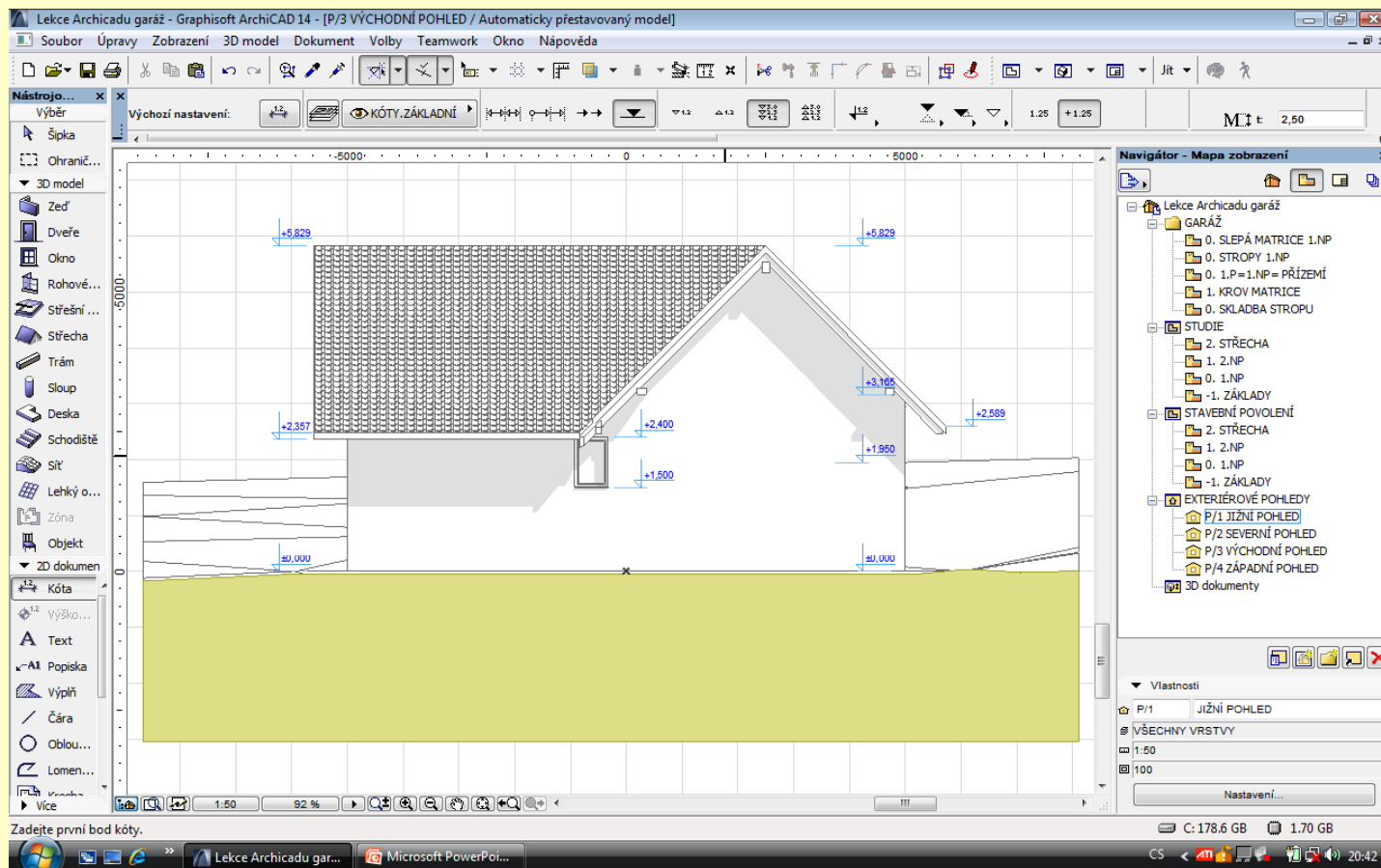
Okótovaný pohled 1



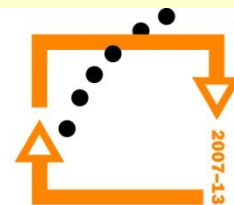
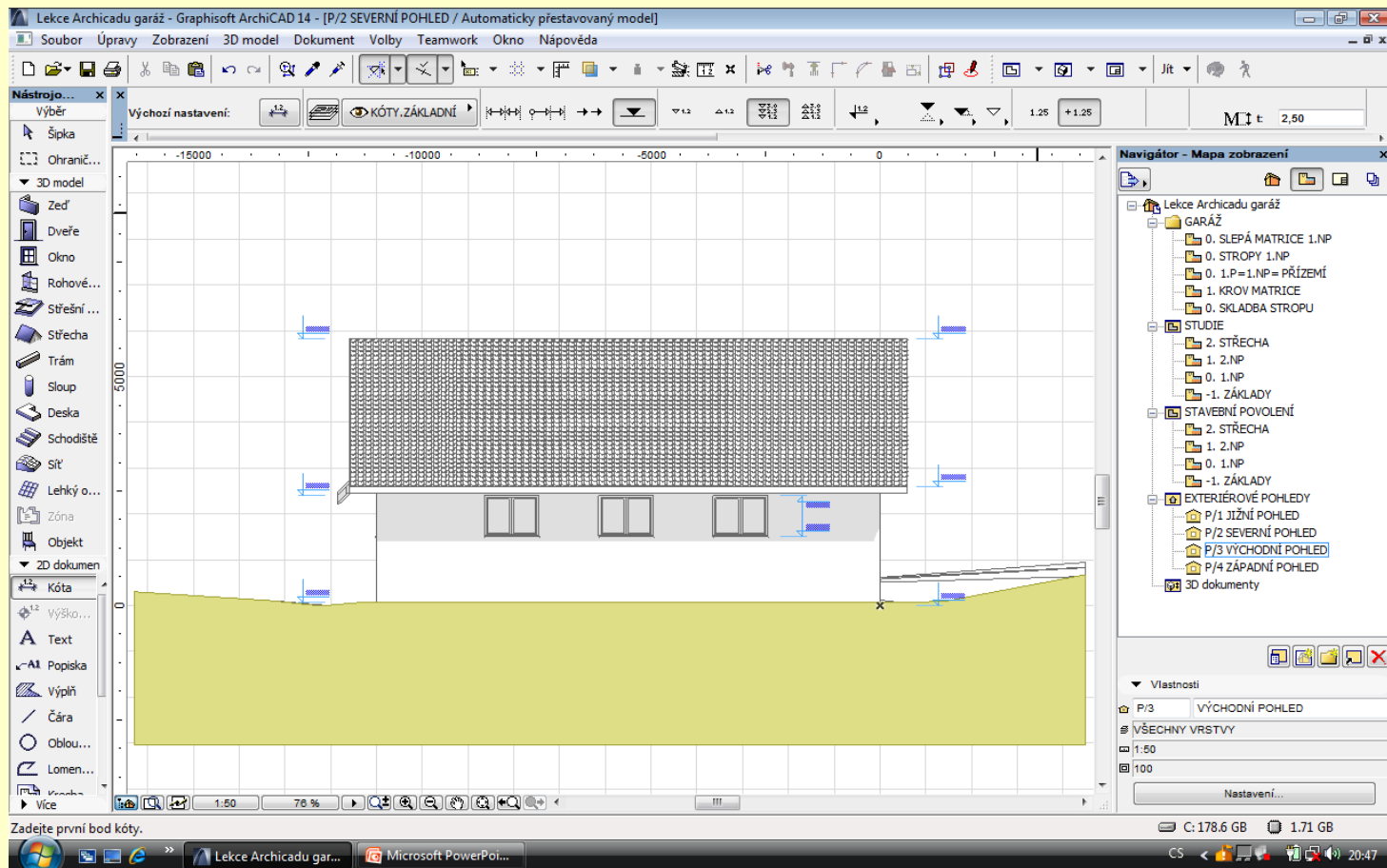
Pohled okótovaný 2



Pohled okótovaný 3

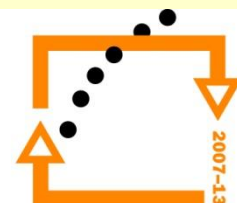


Pohled okótovaný 4



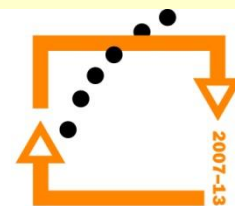
ZADÁNÍ PRÁCE

- Celý postup zopakujte na svém projektu tak, aby výsledek odpovídal vysvětlené části učiva
- Toto je nezbytné k postupu do další lekce



Použité materiály

Program Archicad 13 , obrázky autor



**OP Vzdelávání
pro konkurenceschopnost**