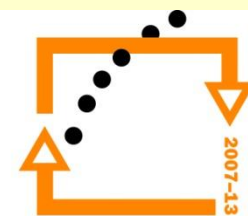




# Téma: ArchiCAD okapy a žlaby

Vypracoval: Ing. Wasserbauer Radek

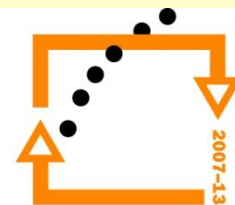
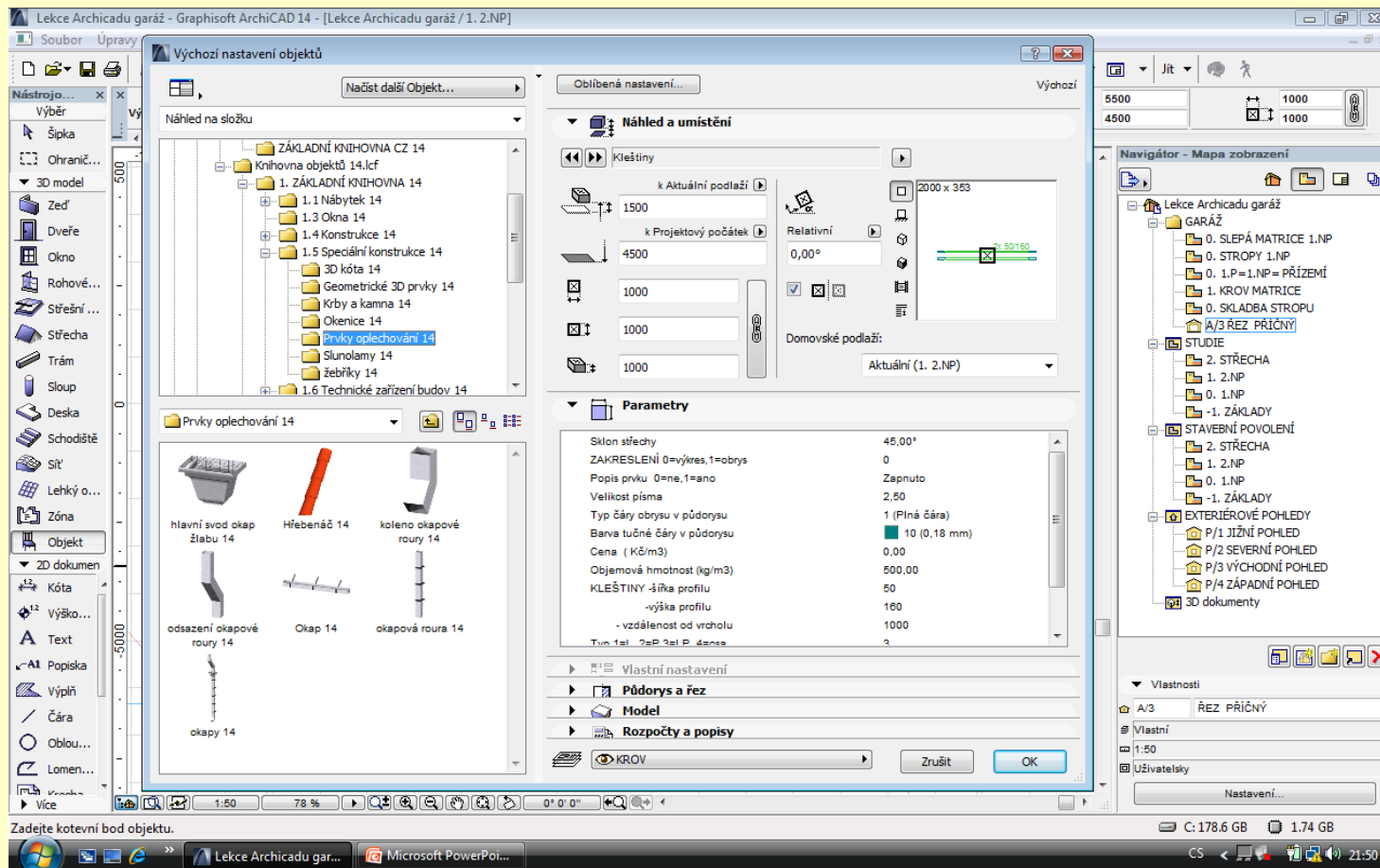
TENTO PROJEKT JE SPOLUFINANCOVÁN EVROPSKÝM SOCIÁLNÍM FONDĚM A STÁTNÍM ROZPOČTEM ČESKÉ REPUBLIKY.



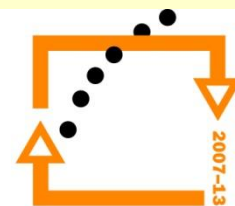
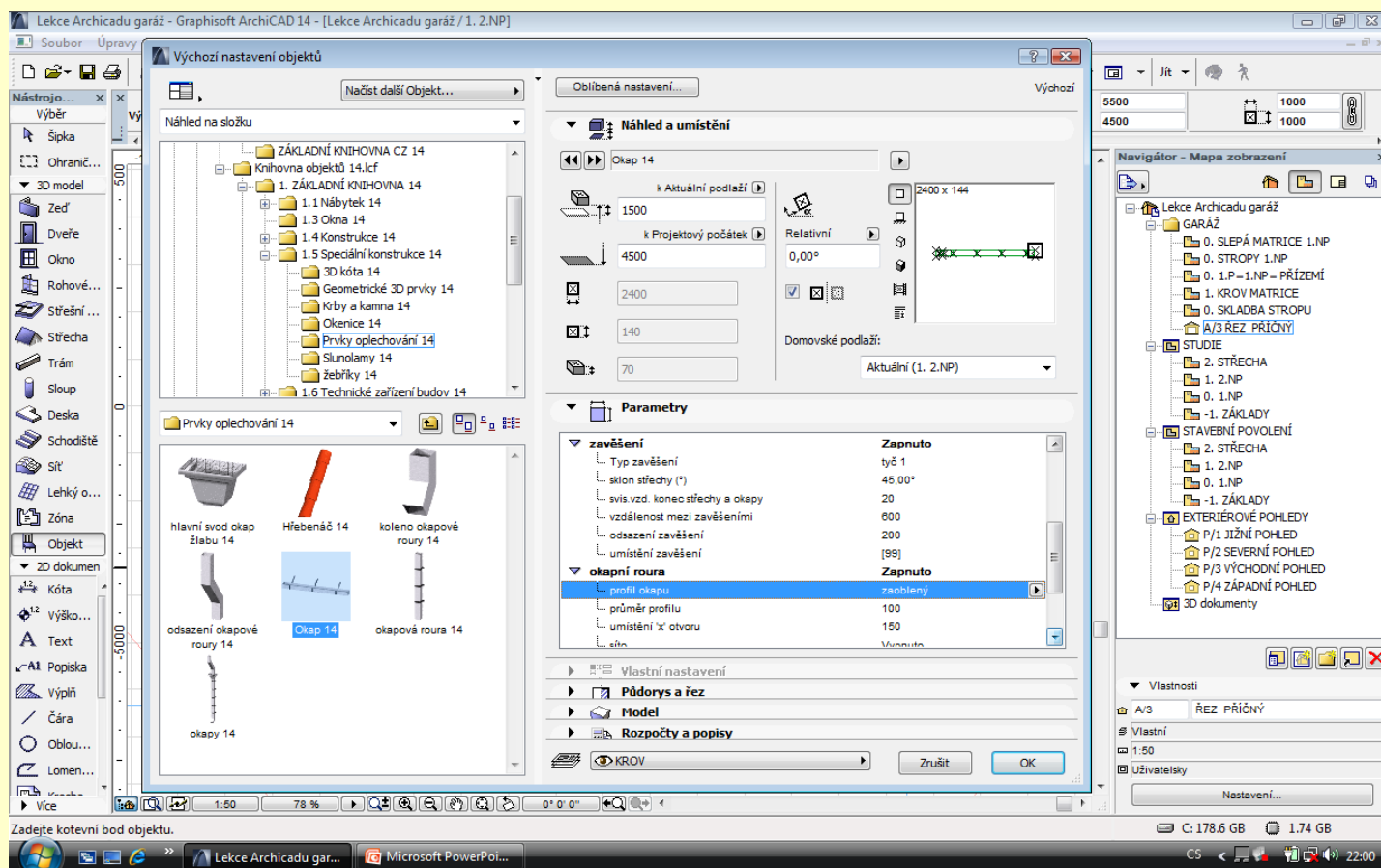
OP Vzdělávání  
pro konkurenceschopnost

# KNIHOVNA ŽLABŮ A SVODŮ

1. Knihovna speciálních konstrukcí
2. Speciální oplechování

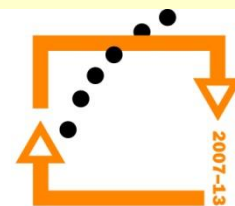
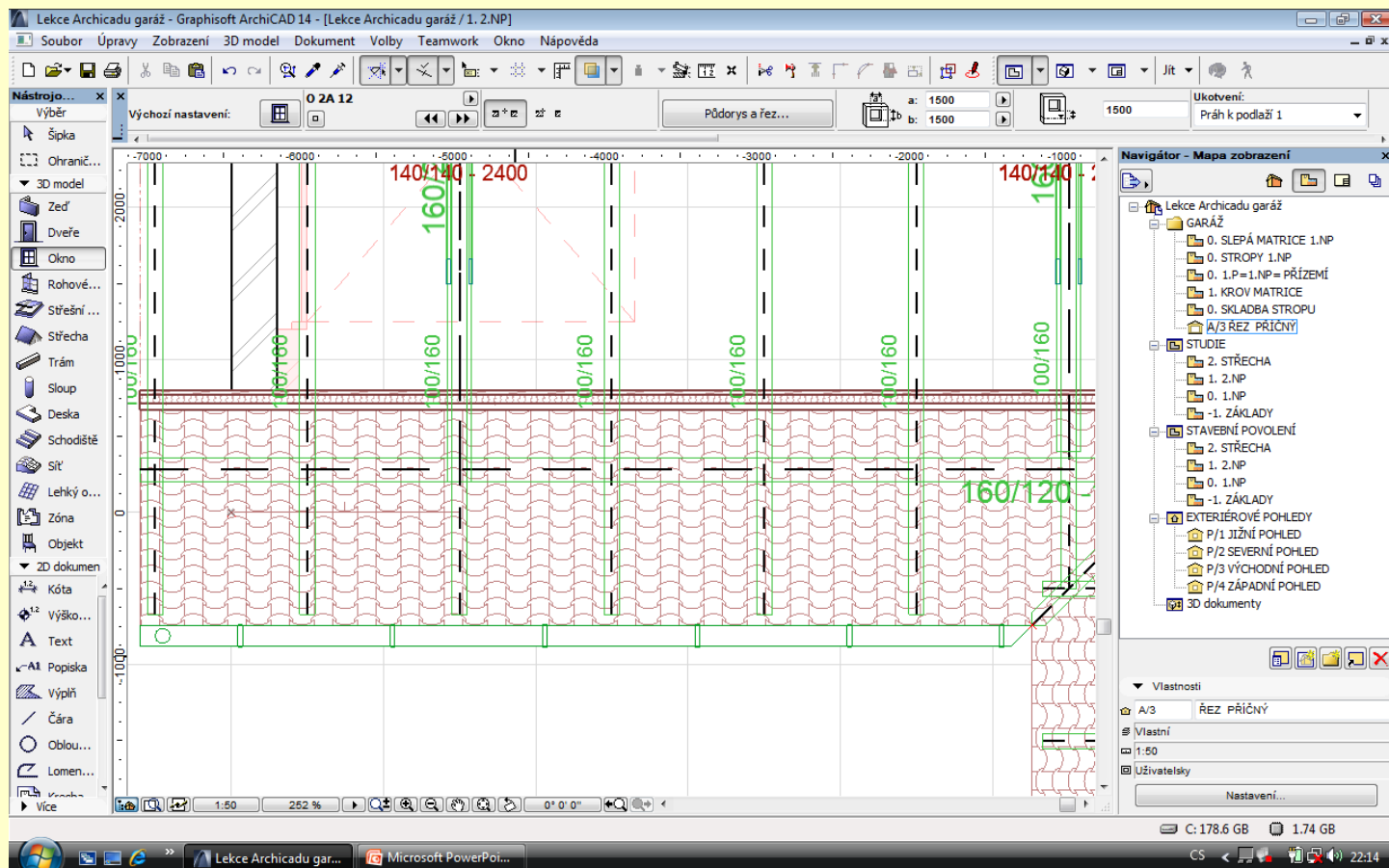


- # Nastavení žlabu a svodu
1. Žlab na stavit jako půlkruhový
  2. Okapní roura kruhová
  3. Závěs nastavit na vzdálenost kroků (1000 mm)
  4. Závěs nastavit pro sklon střechy (45°)



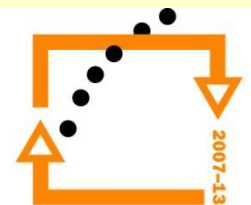
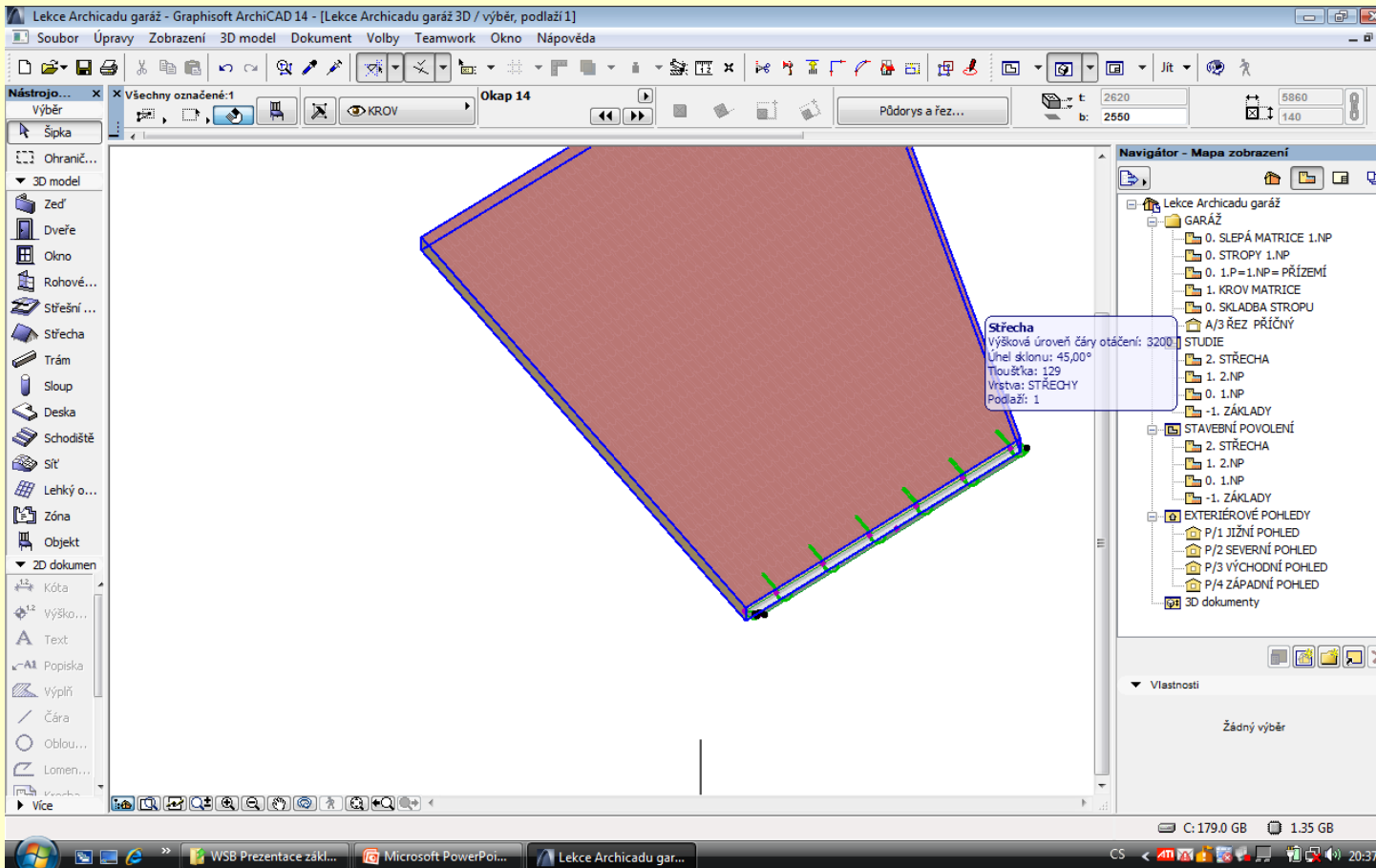
# Vložení žlabu půdorysu

1. Vložíme do půdorysu
2. Tažením prodloužíme žlab



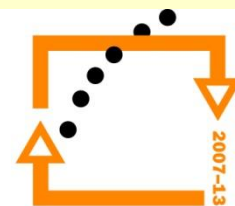
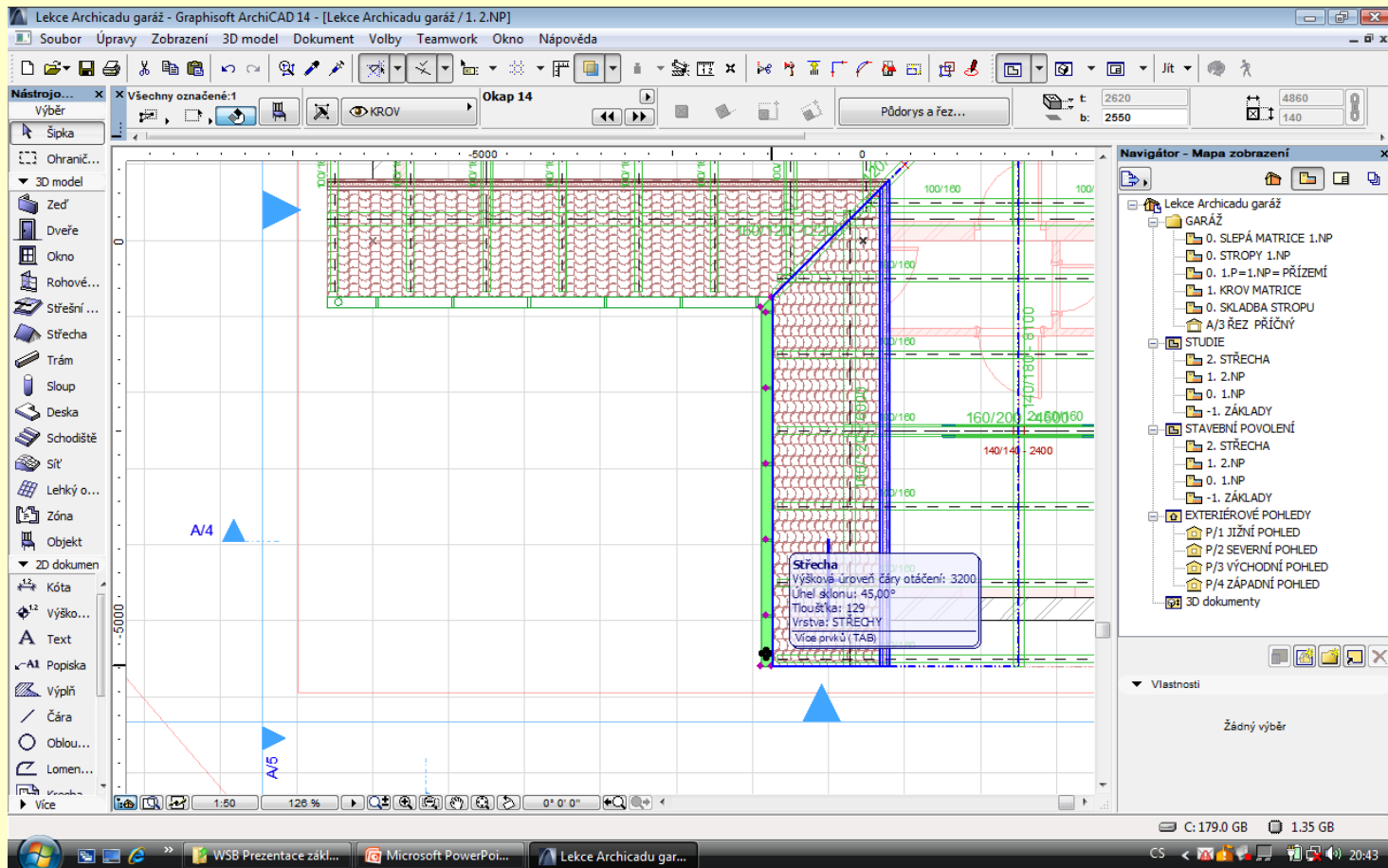
## Nastavení výšky žlabů

1. Označíme střechu
2. Označíme žlab
3. Stiskneme F5
4. Zobrazí se 3D a natočíme si obraz
5. Označíme žlab
6. Výšku změnu tažením s ikonou výšky na myši



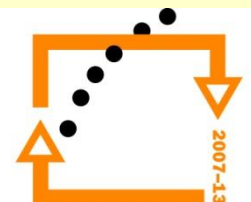
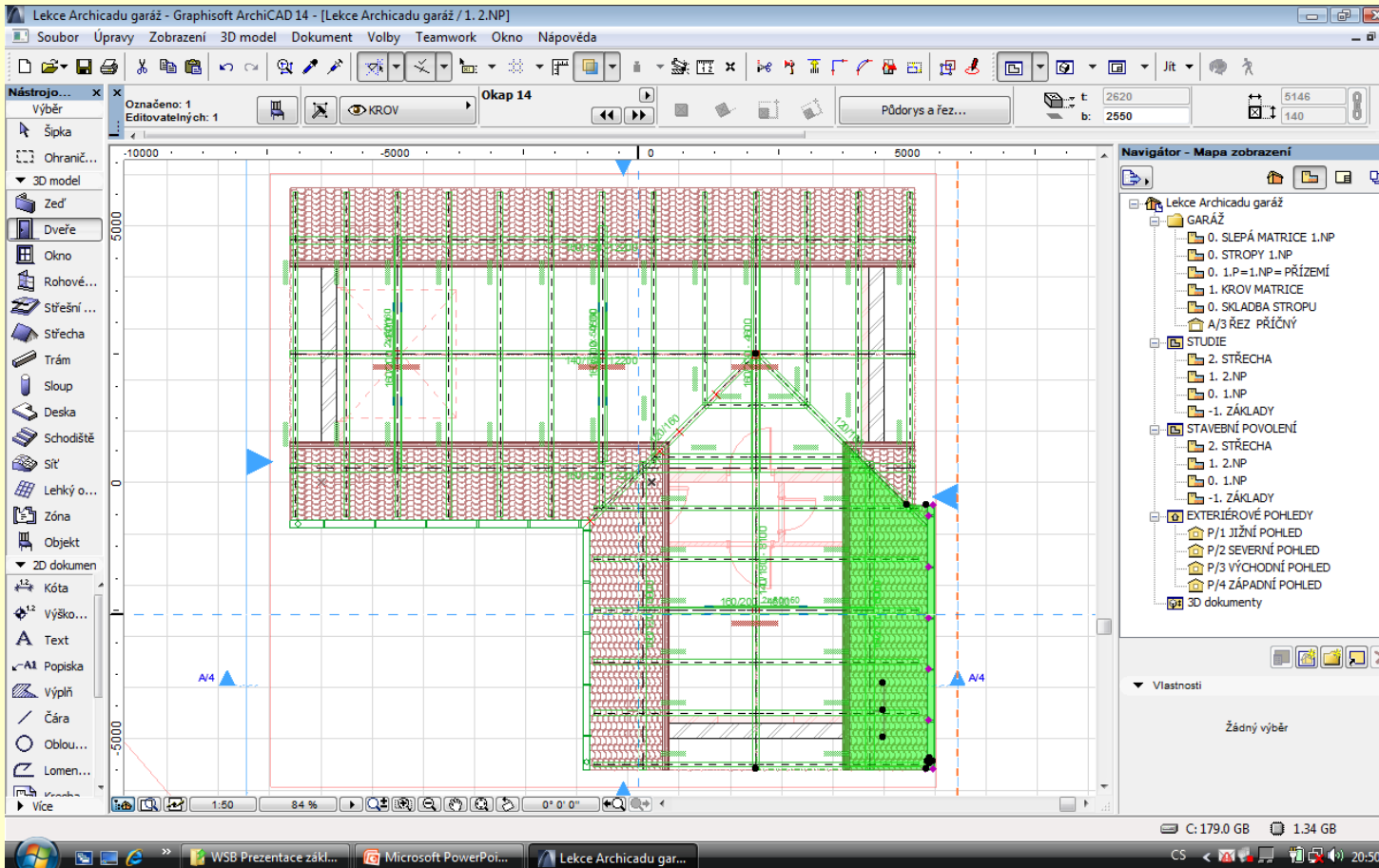
# Okopírujeme žlab

1. Označíme žlab
2. Okopírujeme formou žlab pomocí kopírování zrcadlení
3. Zrcadlení se kopírují podle úžlabí



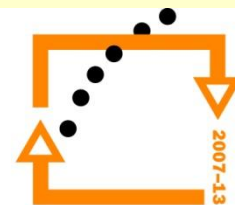
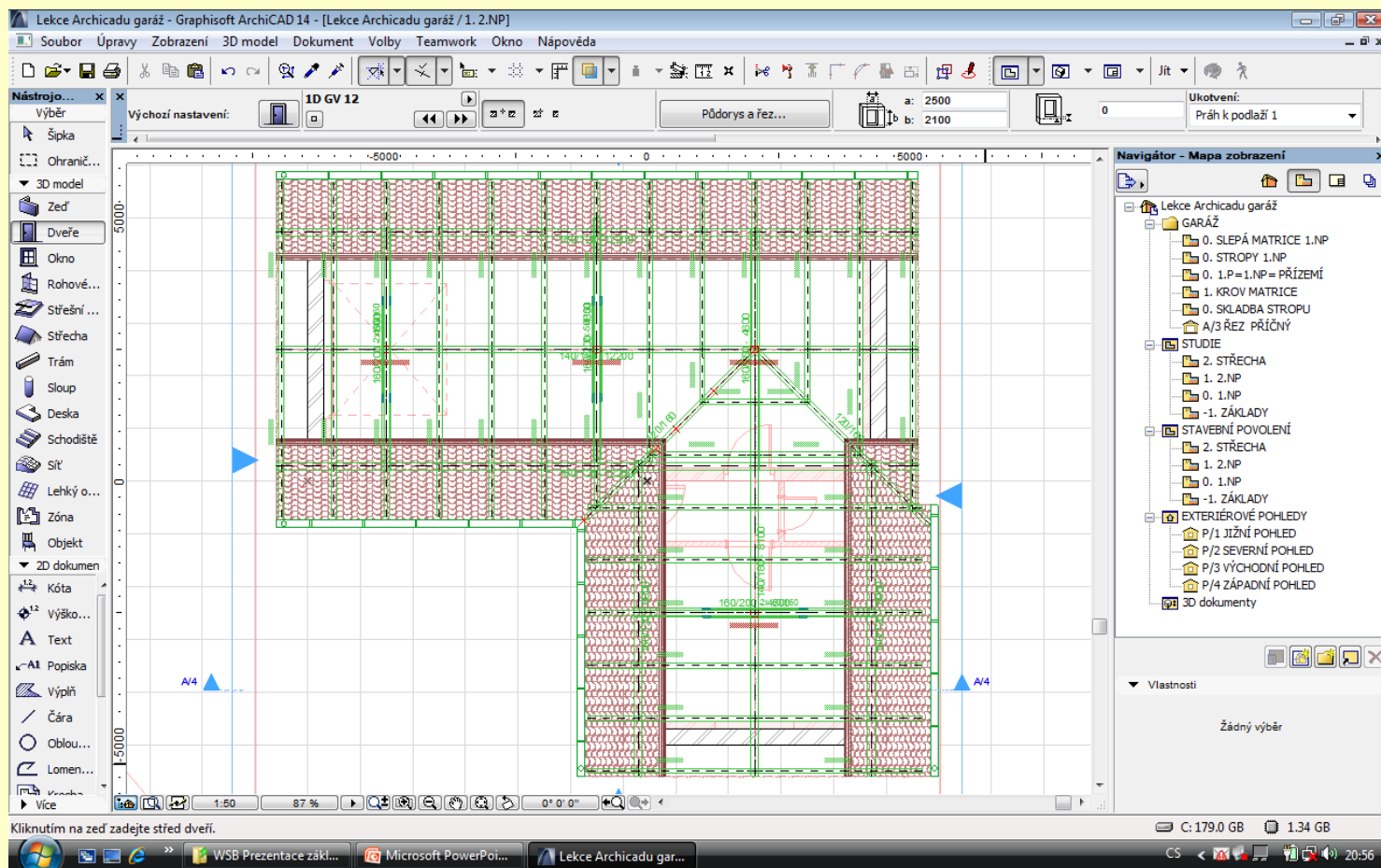
1. Okopírujeme žlab zrcadlením přes hřeben
2. Opravíme výšku žlabu

## Okopírujeme žlab



# Výsledek osazení žlabů

Po osazení žlabů je nutné nasadit svody

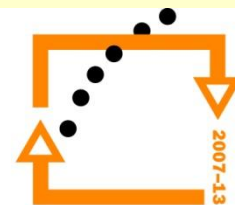
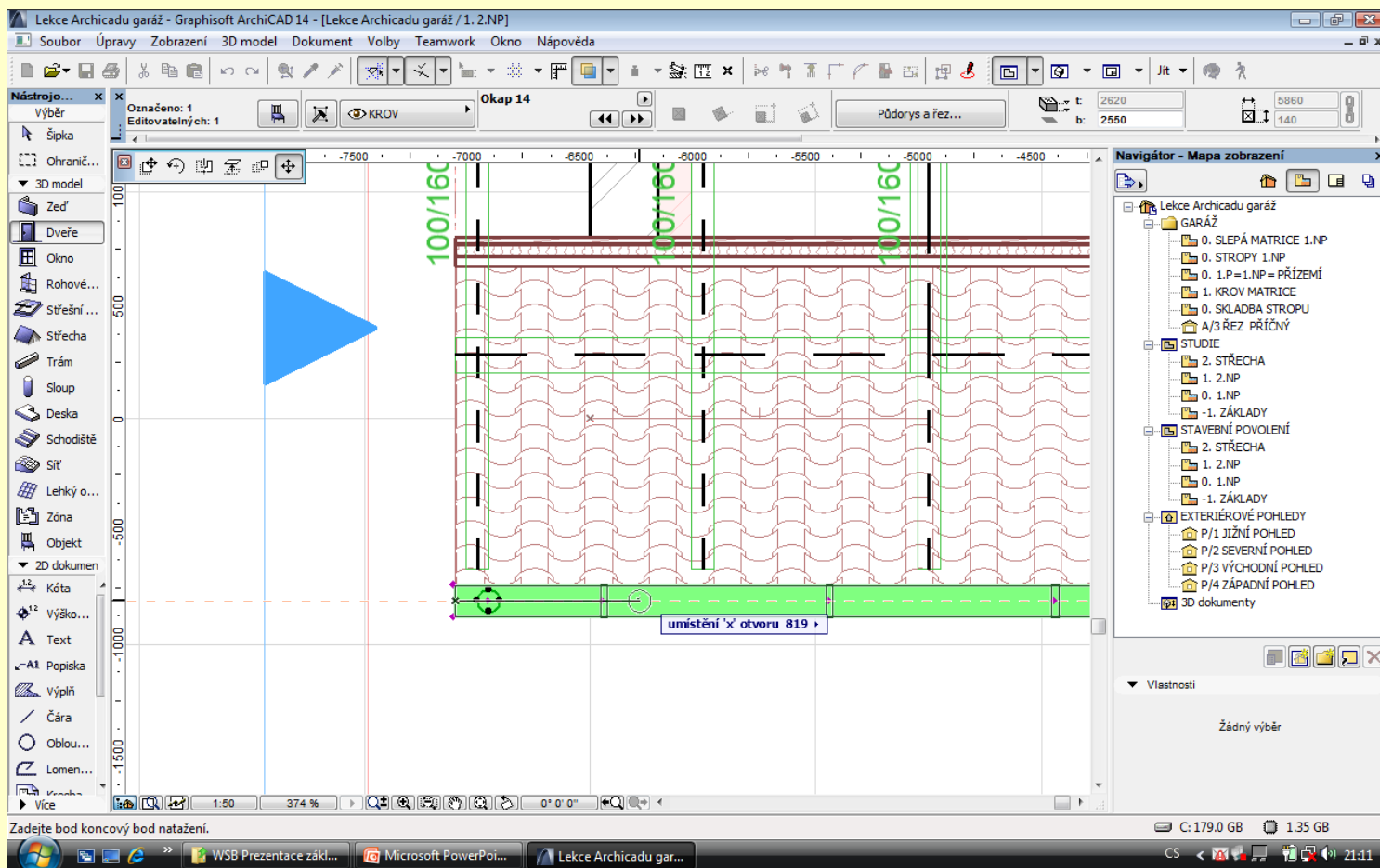


**OP Vzdělávání**  
pro konkurenceschopnost



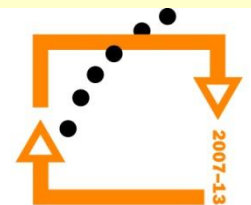
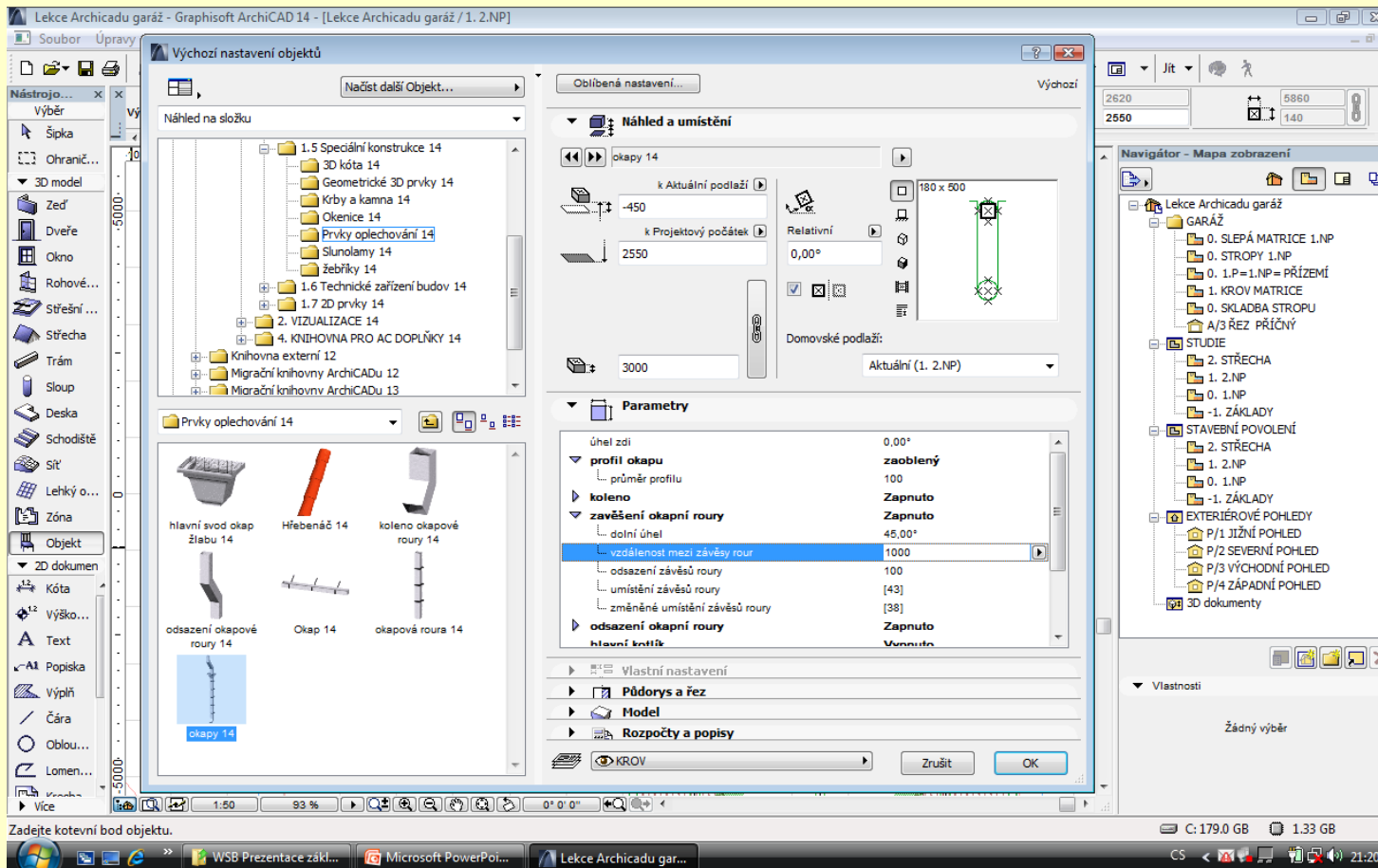
## Nastavíme pozice okapů ve žlebech

1. Označíme žlab
2. Uchopíme střed okapu a posuneme do pozice
3. Posuny provedeme na všech žlebech tak, aby žlab byl proti zdi



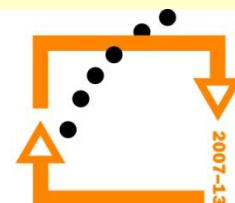
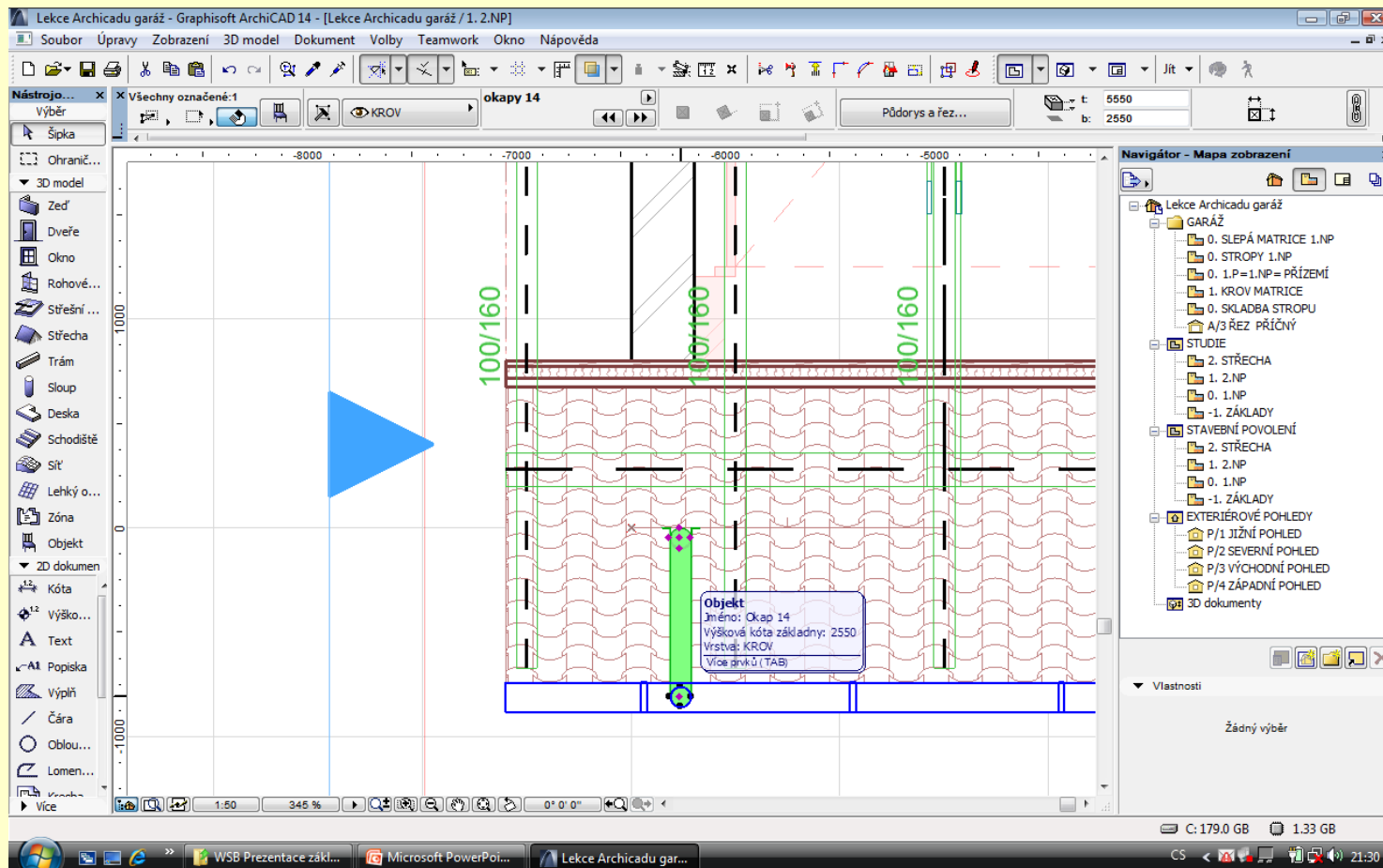
# Zvolíme svod a nastavíme

1. Zvolíme svod
2. Nastavíme jako kruhový
3. **Nutno změnit zavěšení na vzdálenost 1000 mm !!!**
4. Vsadíme do půdorysu
5. Osadíme do pozice
6. Zobrazíme řez (nebo pohled) a upravíme výšku



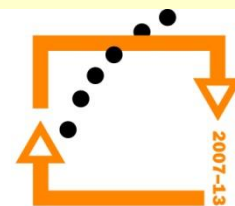
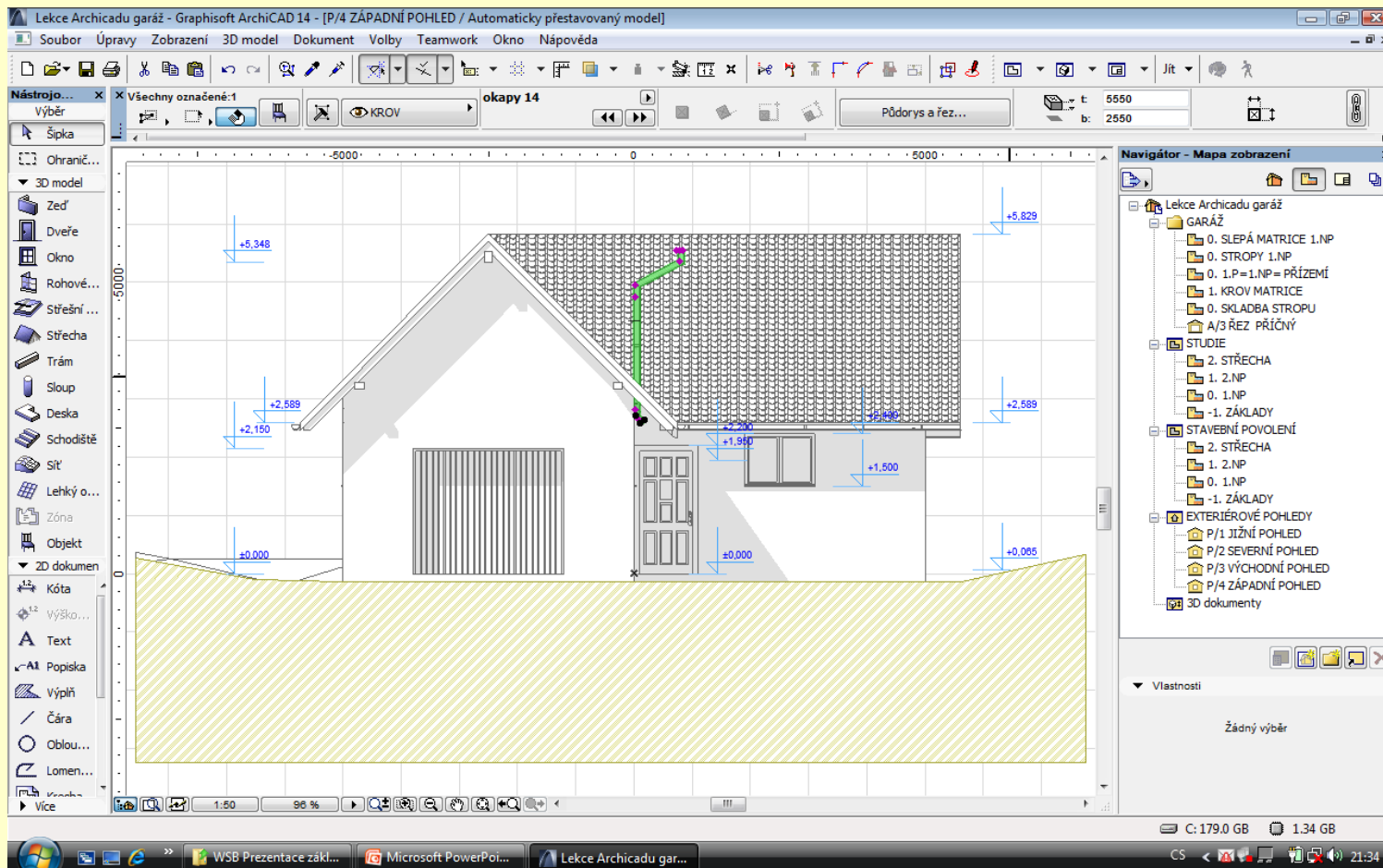
# Půdorysné vsazení svodů

1. Referenční bod na prvku je u zdiva
2. Posuneme podél zdiva proti svodu ve žlabu
3. Protáhneme svod ke žlabu



# Osadíme svody a upravíme výšku

1. Zvolíme pohled
2. Označíme svod
3. Provedeme změnu výšky
4. Okopírujeme svody do všech potřebných pozic



# Nastavení pozice svodu výškově

Lekce Archicadu garáž - Graphisoft ArchiCAD 14 - [P/4 ZÁPADNÍ POHLED / Automaticky přestavovaný model]

Soubor Úpravy Zobrazení 3D model Dokument Volby Teamwork Okno nápověda

Nástroje... x  
Výběr  
Šipka  
Ohranič...  
3D model  
Zed'  
Dveře  
Okno  
Rohové...  
Střešní ...  
Střeška  
Trám  
Sloup  
Deska  
Schodiště  
Síť  
Lehký o...  
Zóna  
Objekt  
2D dokument  
Kóta  
Výško...  
Text  
Popiska  
Výplň  
Čára  
Oblou...  
Lomen...  
Více

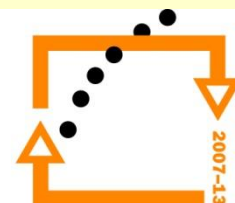
Střeška  
Výškové úroveň čáry otáčení: 3200  
Úhel sklonu: 45,00°  
Tloušťka: 129  
Vrstva: STŘECHY  
Podlaží: 1

Navigátor - Mapa zobrazení  
Lekce Archicadu garáž  
GARÁŽ  
0. SLEPÁ MATRICE 1.NP  
0. STROPY 1.NP  
0. 1.P=1.NP= PŘÍZEMÍ  
1. KROV MATRICE  
0. SKLADBA STROPU  
A/3 REZ PŘÍČNÝ  
STUDIE  
2. STŘECHA  
1. 2.NP  
0. 1.NP  
-1. ZÁKLADY  
STAVEBNÍ POVOLENÍ  
2. STŘECHA  
1. 2.NP  
0. 1.NP  
-1. ZÁKLADY  
EXTERIÉROVÉ POHLEDY  
P/1 JIŽNÍ POHLED  
P/2 SEVERNÍ POHLED  
P/3 VÝCHODNÍ POHLED  
P/4 ZÁPADNÍ POHLED  
3D dokumenty

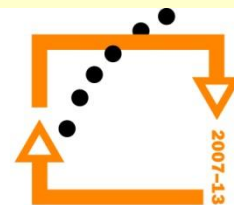
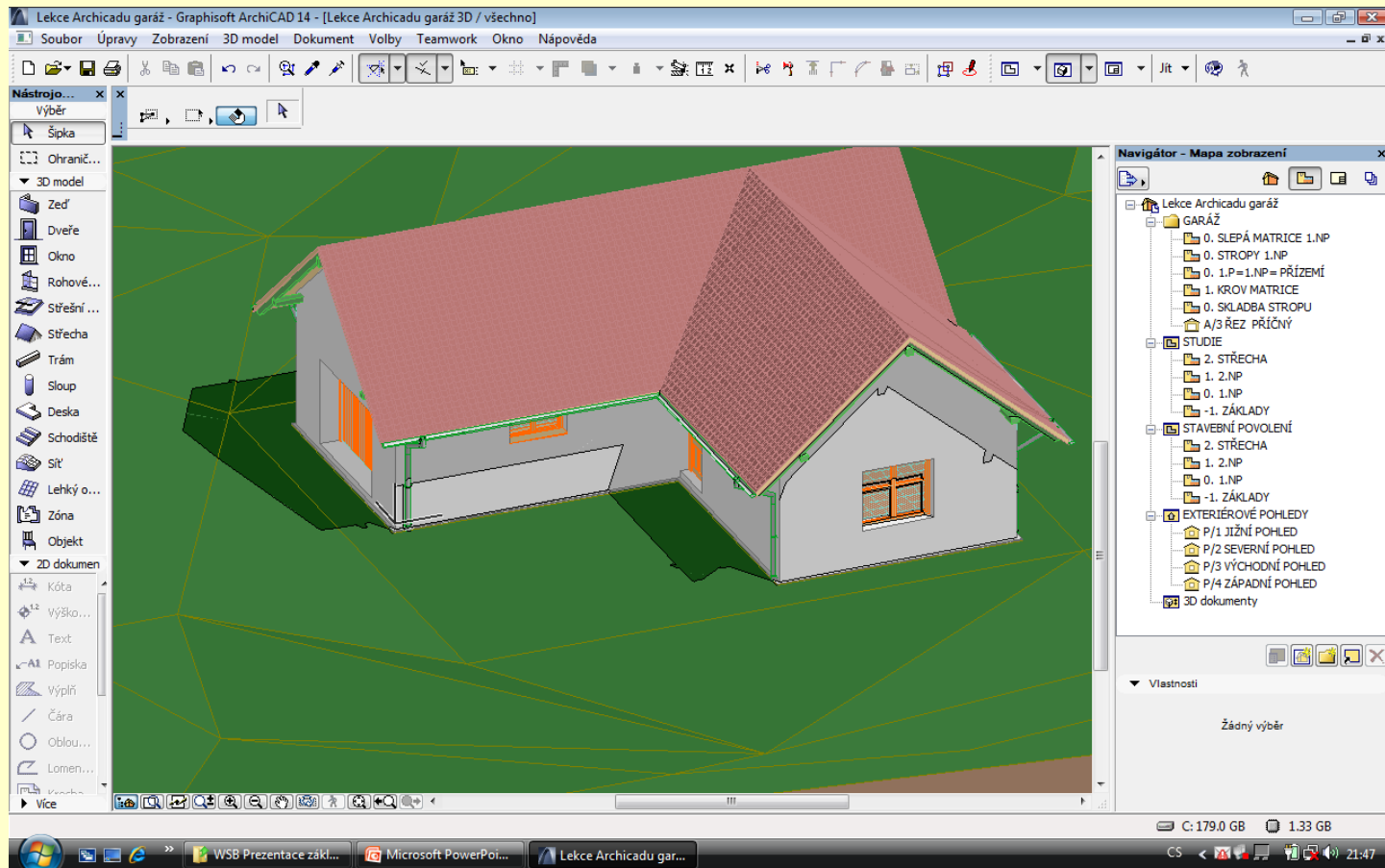
Vlastnosti  
Žádný výběr

Klikněte na prvek, nebo nakreslete výběrovou plochu.

C: 179.0 GB 1.34 GB  
CS 21:40



# Výsledek vložení svodů a žlabů

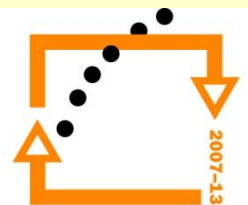


OP Vzdělávání

pro konkurenceschopnost

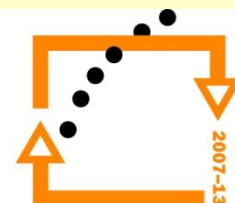
# ZADÁNÍ PRÁCE

- Celý postup zopakujte na svém projektu tak, aby výsledek odpovídal vysvětlené části učiva
- Toto je nezbytné k postupu do další lekce



# Použité materiály

Program Archicad 13 , obrázky autor



**OP Vzdelávání  
pro konkurenceschopnost**