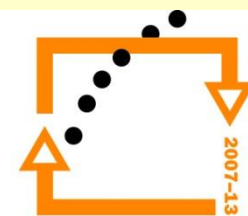




Téma: ArchiCAD vytvoření projektu dokumentace

Vypracoval: Ing. Wasserbauer Radek

TENTO PROJEKT JE SPOLUFINANCOVÁN EVROPSKÝM SOCIÁLNÍM FONDEM A STÁTNÍM ROZPOČTEM ČESKÉ REPUBLIKY.

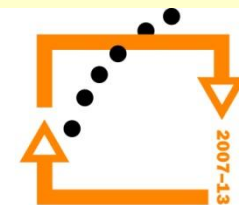


OP Vzdělávání
pro konkurenceschopnost

STRUKTURA POJEKTU DLE VYHLÁŠKY

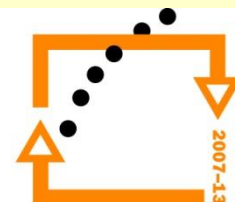
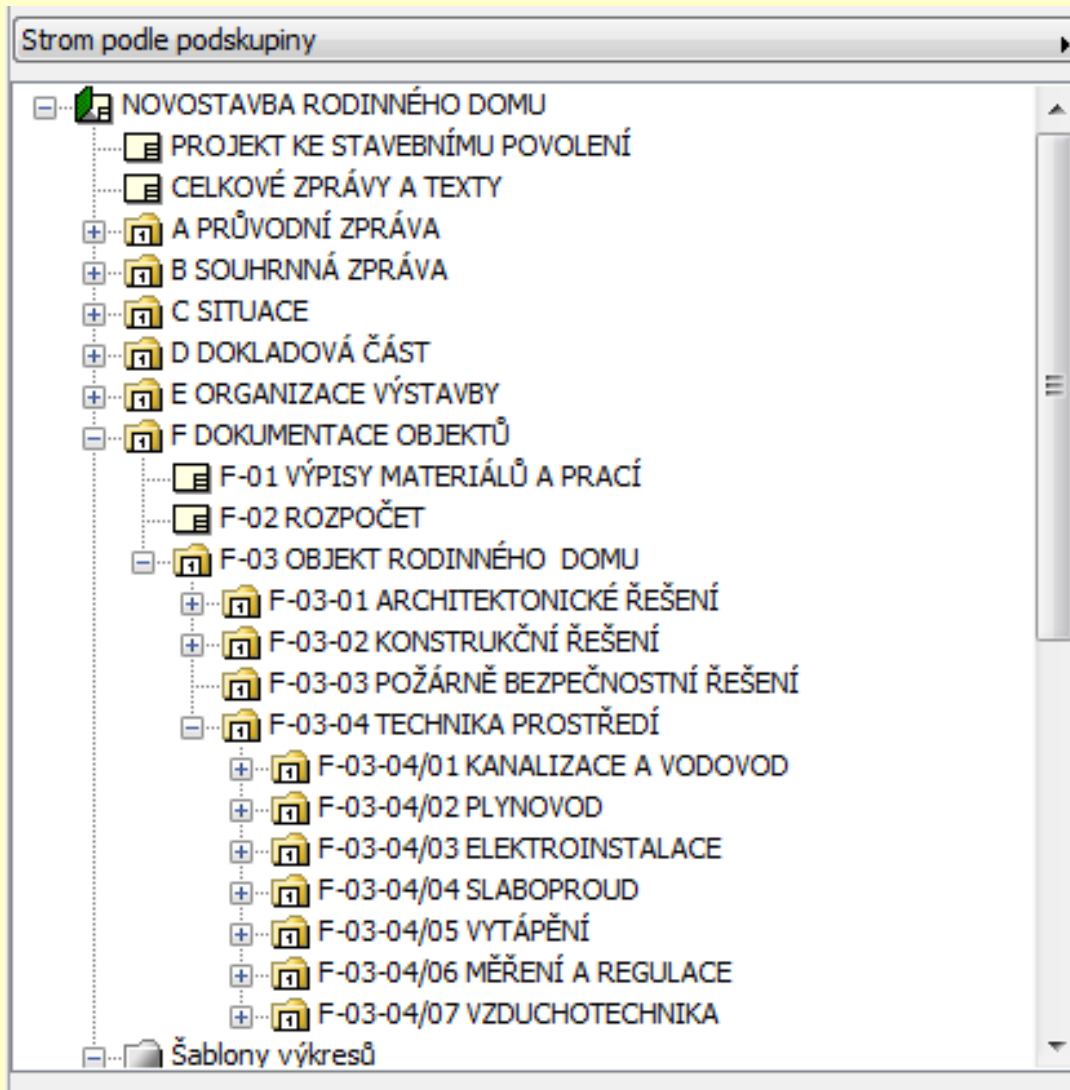
The screenshot displays the ArchiCAD interface for a project named "HAMRY MILIAN RODINNÝ DŮM". The main window shows a floor plan with several rooms labeled: LOŽNICE 1.01 (14,88 m²), SCHODY 1.08 (14,99 m²), CHODBA 1.04 (1,66 m²), WC 1.06 (2,78 m²), LOŽNICE 1.02 (21,37 m²), and LOŽNICE 1.03 (11,81 m²). The interface includes a menu bar, a toolbar, and a left-hand tool palette. A red circle highlights the "Navigátor - Výřesová složka" (Navigator - Drawing Component) panel on the right, which shows a hierarchical tree structure of the project. The tree is organized as follows:

- NOVOSTAVBA RODINNÉHO DOMU
 - PROJEKT KE STAVEBNÍMU POVOLENÍ
 - CELKOVÉ ZPRÁVY A TEXTY
 - A PRŮVODNÍ ZPRÁVA
 - B SOUHRNNÁ ZPRÁVA
 - C SITUACE
 - D DOKLADOVÁ ČÁST
 - E ORGANIZACE VÝSTAVBY
 - F DOKUMENTACE OBJEKTŮ
 - F-01 VÝPISY MATERIÁLŮ A PRACÍ
 - F-02 ROZPOČET
 - F-03 OBJEKT RODINNÉHO DOMU
 - F-03-01 ARCHITECTONICKÉ ŘEŠENÍ
 - F-03-02 KONSTRUKČNÍ ŘEŠENÍ
 - F-03-03 POŽÁRNĚ BEZPEČNOSTNÍ ŘEŠENÍ
 - F-03-04 TECHNIKA PROSTŘEDÍ
 - F-03-04/01 KANALIZACE A VODOVOD
 - F-03-04/02 PLYNOVOD
 - F-03-04/03 ELEKTROINSTALACE
 - F-03-04/04 SLABOPROUD
 - F-03-04/05 VYTÁPĚNÍ
 - F-03-04/06 MĚŘENÍ A REGULACE
 - F-03-04/07 VZDUCHOTECHNIKA



STRUKTURA PROJEKTU

- Struktura projektu v souladu s vyhláškou 499/2006 Sb.
- Kapitoly odpovídají kapitolám vyhlášky
- V kapitolách jsou ukryté jednotlivé sestavy výkresů



OP Vzdělávání

pro konkurenceschopnost

ROZDĚLENÍ NAVIGÁTORA

- Schéma dle vyhlášky

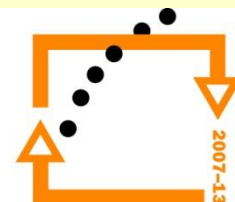
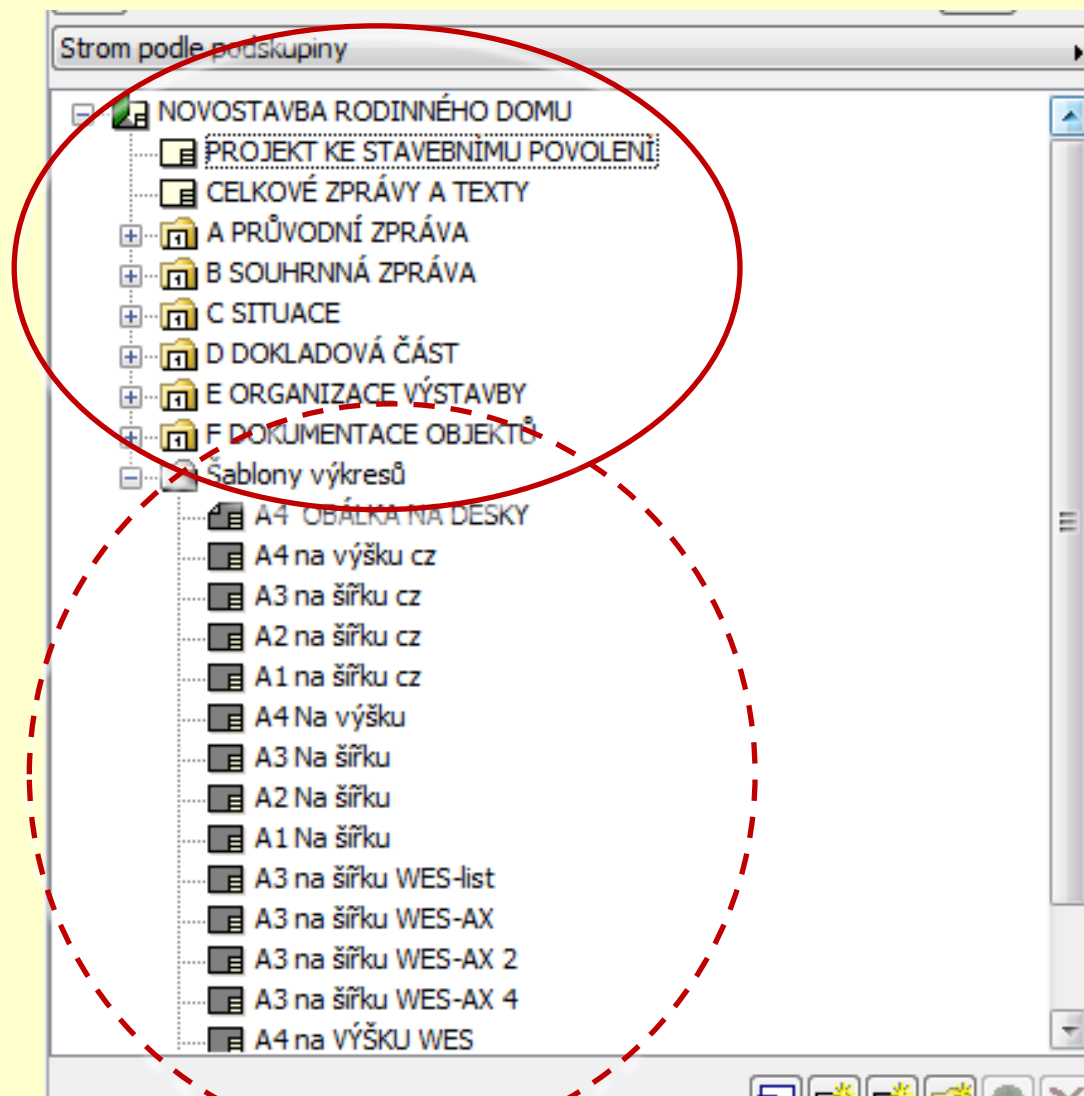
Zde je možno vkládat výkresy

Do výkresů vkládat obrazy,
kresby, externí kresby atd.

- Šablony výkresů

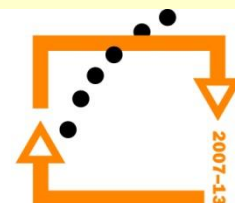
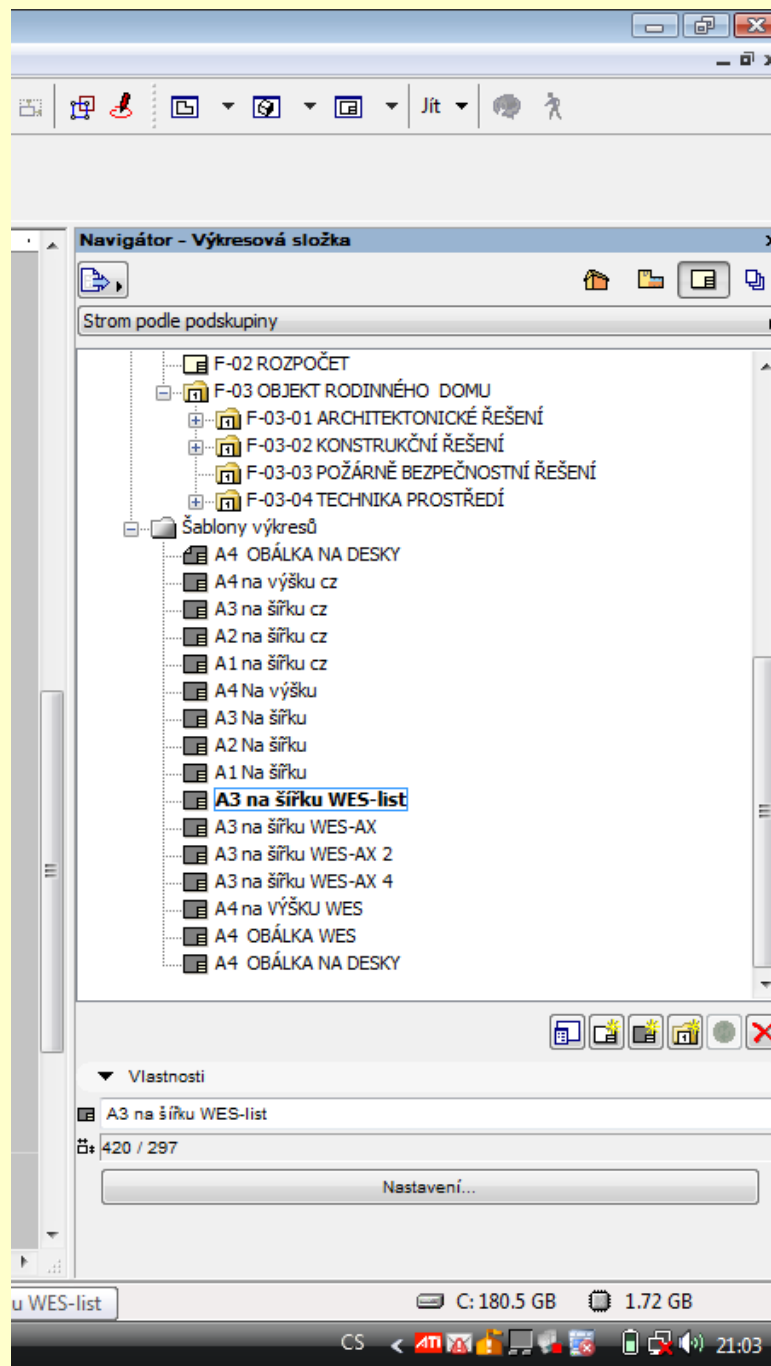
Zde je možno vkládat pouze
nové šablony. Tyto šablony
upravovat ...

Zde je zakázáno do šablon
vkládat obrazy, kresby, externí
kresby atd.



ŠABLONA

- Šablonu vytvoříte z čar, textů, kružnic atd. Stejně jako jiný výkres
- Pouze u textů je možnost vložit normální text, nebo využít automatických proměnných
- NEVKLÁDAT KRESBY Z PROJEKTU !!!!



Texty

- **Info o projektu**

Načítá informace vložené uživatelem v menu SOUBOR – INFO - INFO O PROJEKTU

- **Výkres**

Načte informace vložené při tvorbě výkresového stromu v navigátoru (číslo výkresu, název ..)

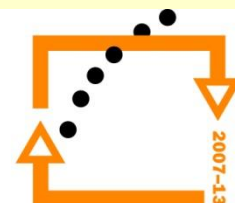
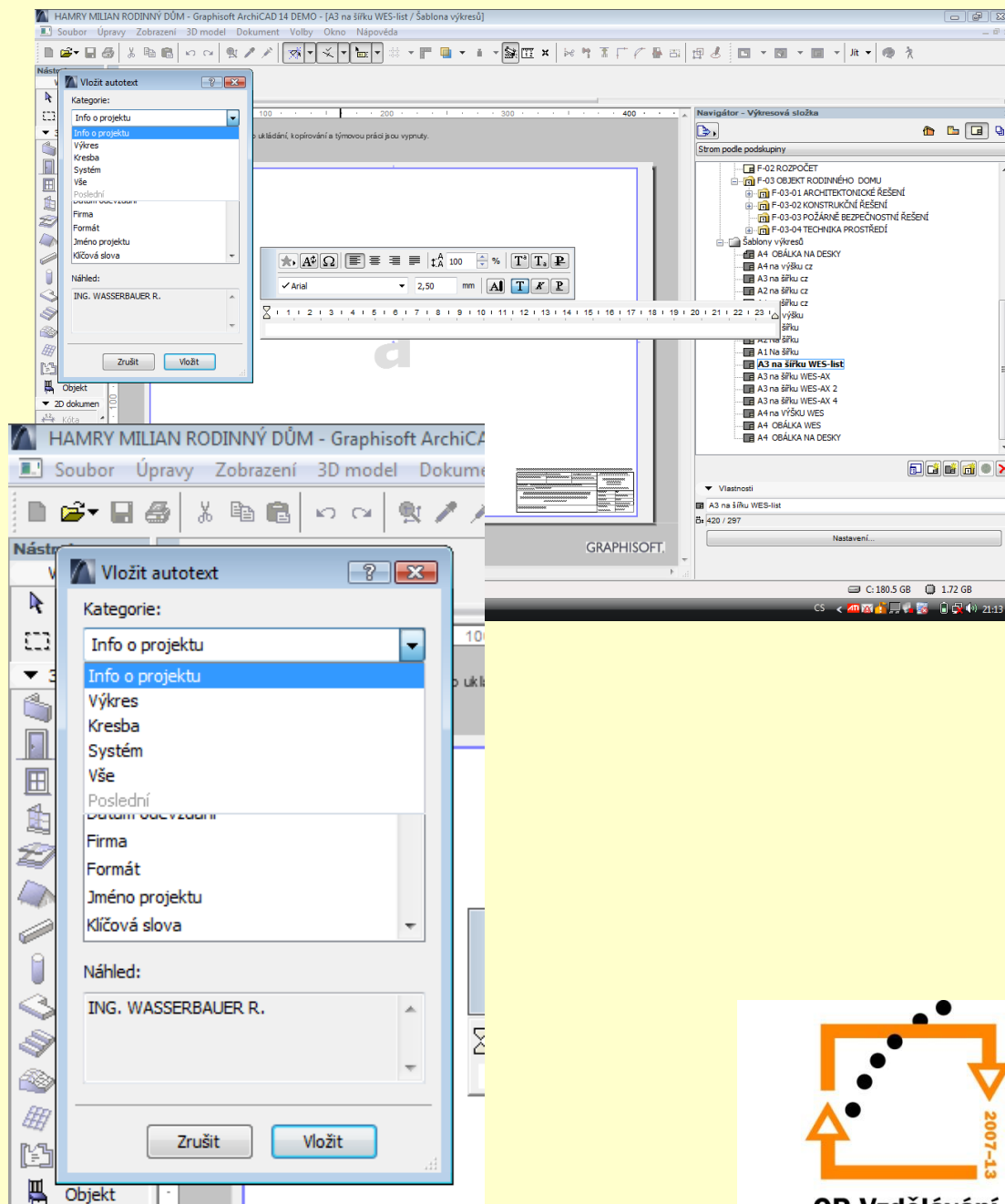
- **Kresba**

Načte informace o vložené kresbě (například měřítko, název kresby ...)

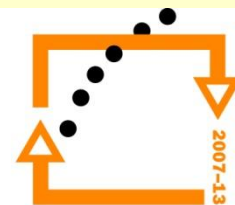
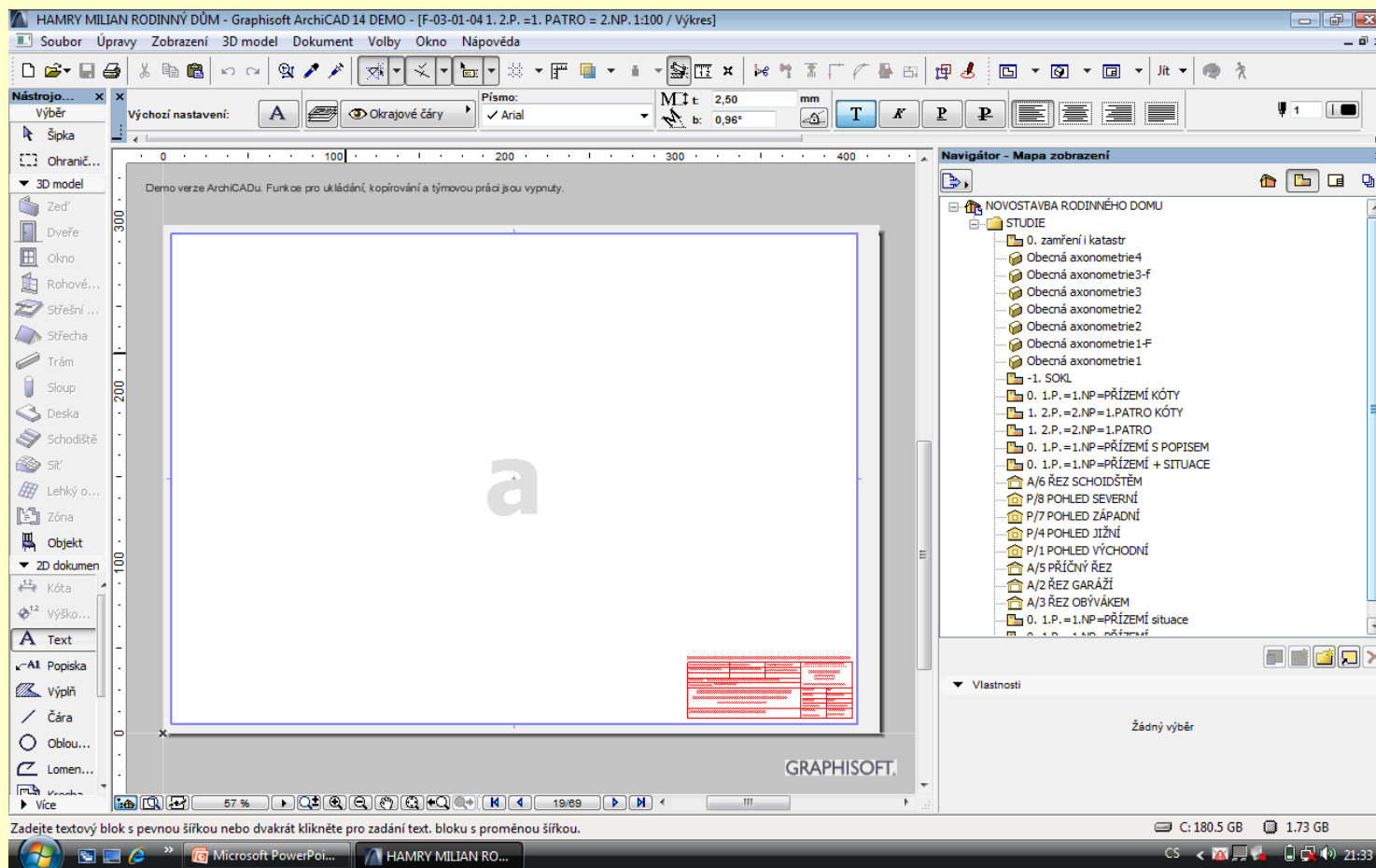
- **System**

Načítá informace ze systému (název souboru ...)

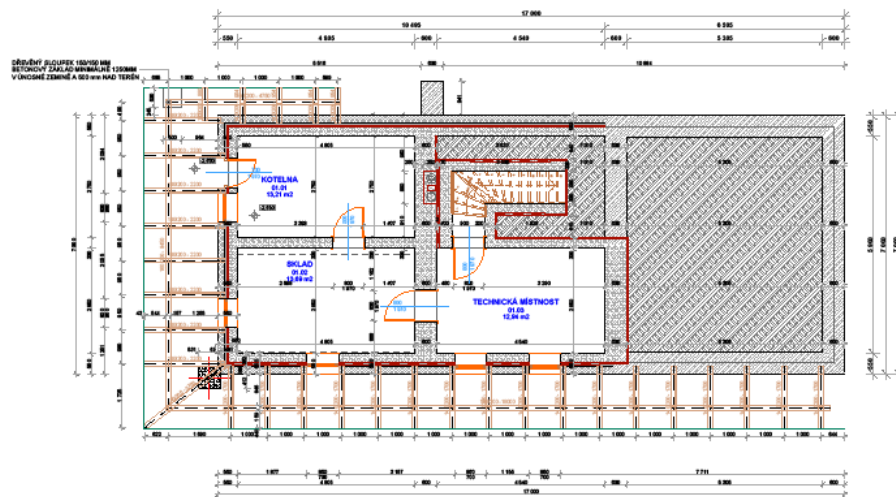
- **vše**



PŘÍKLAD VÝKRESOVÉ PLOCHY. PŘED VLOŽENÍM KRESEB



SUTERÉN



1.

SKLEP PŮDORYS

1:100

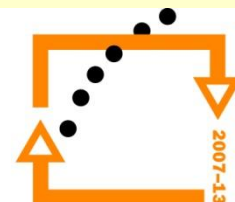
POS.Č.	TOČKA VÝSTROJÍ	PLOŠKOVÝ PŮDORYS	POURANÉ ŽE	POURANÉ ŽE	POURANÉ ŽE	POURANÉ ŽE
01.01	KOTELNA	13,23	SLABKA	OMITKA STUJOVNA	OMITKA STUJOVNA	PODZABNY
01.02	SOLAR	18,84	SLABKA	OMITKA STUJOVNA	OMITKA STUJOVNA	PODZABNY
01.03	TECHNICKÁ MÍSTNOST	12,34	SLABKA	OMITKA STUJOVNA	OMITKA STUJOVNA	PODZABNY
01.04	OSTRHOVÝ PROSTOR S KUC.	49,84	LAMINAT	OMITKA STUJOVNA	OMITKA STUJOVNA	PODZABNY
01.05	LOHNECE	14,87	LAMINAT	OMITKA STUJOVNA	OMITKA STUJOVNA	PODZABNY
01.06	WC	1,93	SLABKA	KERAMICKÝ OBKLAD	OMITKA STUJOVNA	PO VÝŠKOVÉ ŽALUZII
01.07	SPALOVNA	3,87	SLABKA	KERAMICKÝ OBKLAD	OMITKA STUJOVNA	PO VÝŠKOVÉ ŽALUZII
01.08	ZASOUBENÍ	4,13	LAMINAT	OMITKA STUJOVNA	OMITKA STUJOVNA	PODZABNY
01.09	CHODBA	4,71	LAMINAT	OMITKA STUJOVNA	OMITKA STUJOVNA	PODZABNY
01.10	TRUSKA	26,18	DRUVO	OMITKA STUJOVNA	OMITKA STUJOVNA	PODZABNY
01.11	LOHNECE	14,87	LAMINAT	OMITKA STUJOVNA	OMITKA STUJOVNA	PODZABNY
01.12	LOHNECE	21,37	LAMINAT	OMITKA STUJOVNA	OMITKA STUJOVNA	PODZABNY
01.13	SOLAR	4,38	LAMINAT	OMITKA STUJOVNA	OMITKA STUJOVNA	PODZABNY
01.14	LOHNECE	18,83	LAMINAT	OMITKA STUJOVNA	OMITKA STUJOVNA	PODZABNY
01.15	SOLARNA	18,83	SLABKA	KERAMICKÝ OBKLAD	OMITKA STUJOVNA	PO VÝŠKOVÉ ŽALUZII
01.16	WC	3,47	SLABKA	KERAMICKÝ OBKLAD	OMITKA STUJOVNA	PO VÝŠKOVÉ ŽALUZII
01.17	CHODBA	1,88	LAMINAT	OMITKA STUJOVNA	OMITKA STUJOVNA	PODZABNY
01.18	LOHNECE	14,87	LAMINAT	OMITKA STUJOVNA	OMITKA STUJOVNA	PODZABNY
01.19	SOLAR	18,83	SLABKA	OMITKA STUJOVNA	OMITKA STUJOVNA	PODZABNY
01.20	SOLAR	7,82	LAMINAT	OMITKA STUJOVNA	OMITKA STUJOVNA	PODZABNY
CELKOVÁ PLOŠKA		228,38 m ²				

LEGENDA HMOT:

- BETON C15/20 DO BÉŽOVÝCH TVÁŘIC + do spáry vodotěsné 2"V8 + svěra po 400 mm 1" V8
- PRESBETON ŠTĚPANÝ VENKOVNÍ 190°/300°/190 mm + BETON C20/25 + do spáry vodotěsné 2"V8 + svěra po 400 mm 1" V8
- PRESBETON HLADKÝ VNITŘNÍ 190°/300°/190 mm + BETON C20/25 + do spáry vodotěsné 2"V8 + svěra po 400 mm 1" V8
- ZÁKLADOVÝ BETON C15/20 MOŽNO PROLČIT Z 60% LOMOVÝM KAMENEM
- HELUZ THERMO 8TI 49 BROUŠENÁ NA ML 5 + FASÁDNÍ IZOLAČNÍ OMITKA NEBO ZATEPLENÍ POLYSTYRENEM TL 100 mm)
- HELUZ 24 BROUŠENÁ NA M5
- HELUZ 11.5 BROUŠENÁ NA M5
- HELUZ 25 8TI BROUŠENÁ NA ML 5 + FASÁDNÍ IZOLAČNÍ OMITKA (NEBO ZATEPLENÍ POLYSTYRENEM TL 100 mm)
- STĚROVÁ OMITKA + NÁTĚR ŠÁROKORTONOVÁ DESKA TL 12,5 mm TEPelná IZOLAČNÍ OMRBL 100 ŠÁROKORTONOVÁ DESKA DESKA TL 12,5 mm - PŘELEPIŤ SPÁRY NOSNÁ KONSTRUKCE UWA CW PROFILY

PROJEKT PODLEHA OCHRANĚ AUTORSKÉHO PRÁVA V SOULADU SE ZÁKONEM			
HLAVNÍ INŽENÝR PROJEKTU VYPRACOVAL	ZODPOVĚDĚL	Ing. WASSERBAUER Ivana	
Ing. WASSERBAUER E.	Ing. WASSERBAUER E.	Ing. WASSERBAUER E.	
INVESTOR		MARTIN MELIK, NAUČEK 287, HAMBYNAD SÁZAVOU	
STAVBYTEL (ÚVČ)		MÚJ ŽÁRNAD SÁZAVOU	
NOVOSTAVBA RODINNÉHO DOMU		FORMÁT: A3	
parcels 103/1, k.ú. NAUČEK NA MORAVĚ		DÁTUM: DEZEMBER 2015	
ARCHITECTONICKÉ ŘEŠENÍ		STUPĚŇ: DÚR	
PŮDORYS 0.1 1:100		Č. ZAKAZKY: 381_0802010	
		MĚŘITVO: 0 VÝKRES	
		VERZE/ČÍSLO: F-03-01-04	

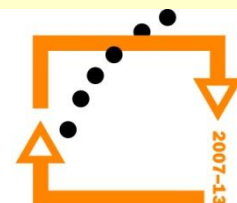
- PŘÍKLAD VYTVOŘENÉHO VÝKRESU



OP Vzdělávání
pro konkurenceschopnost

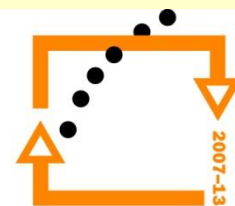
ZADÁNÍ PRÁCE

- Celý postup zopakujte na svém projektu tak, aby výsledek odpovídal vysvětlené části učiva
- Toto je nezbytné k postupu do další lekce



Použité materiály

Program Archicad 13 , obrázky autor



OP Vzdelávání
pro konkurenceschopnost