



Téma: Železobeton BEDNĚNÍ

Vypracoval: Ing. Josef Charamza

TENTO PROJEKT JE SPOLUFINANCOVÁN EVROPSKÝM SOCIÁLNÍM FONDĚM A STÁTNÍM ROZPOČTEM ČESKÉ REPUBLIKY.

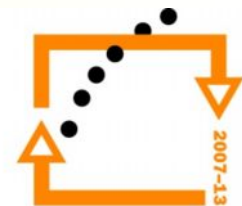


Funkce bednění

Bednění je forma pro výrobu betonových či železobetonových monolitických konstrukcí
Bednění se skládá z desek vytvářejících tvar prvku a z podpůrné konstrukce

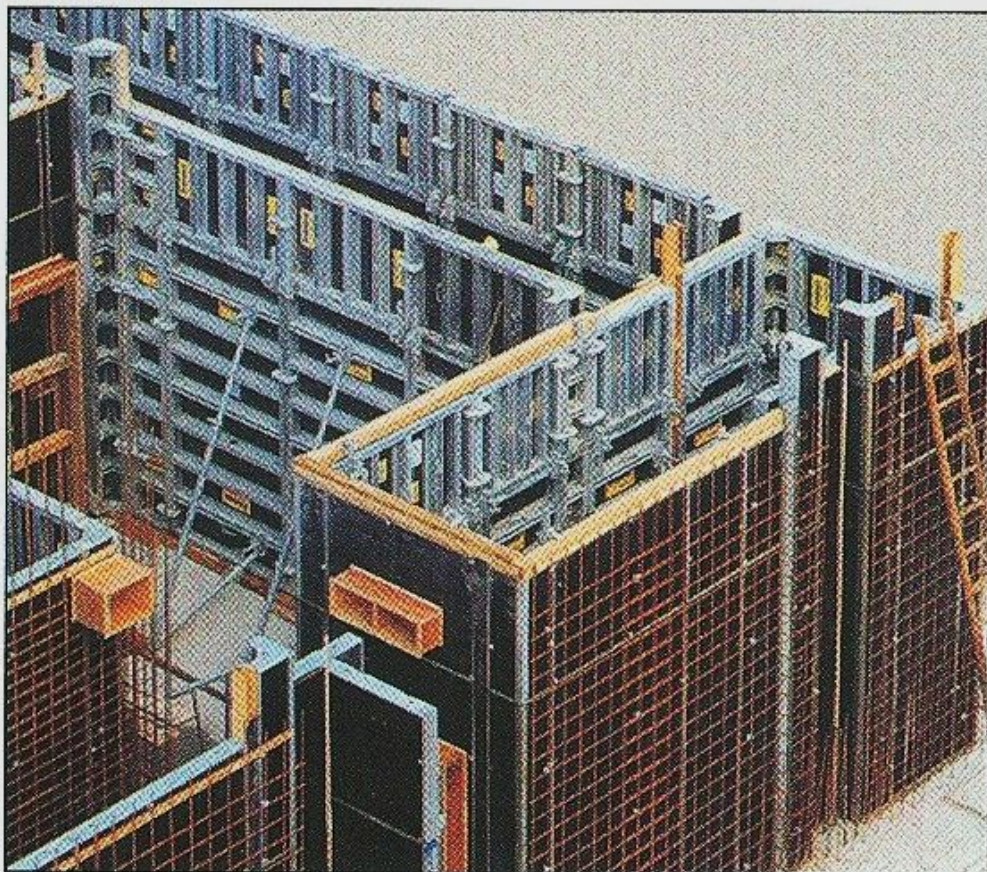


Pro atypické konstrukce a pro práce malého rozsahu používáme bednění z prken, hranolů a dřevěných nosníků



OP Vzdelávání
pro konkurenceschopnost

Systemová bednění



Jsou tvořena nosníky, bednicími deskami a příslušenstvím.

Tato bednění se používají opakovaně. Existují speciální systémy pro stěny, stropy, sloupy, základové konstrukce ...



OP Vzdělávání
pro konkurenceschopnost

Prvky bednění

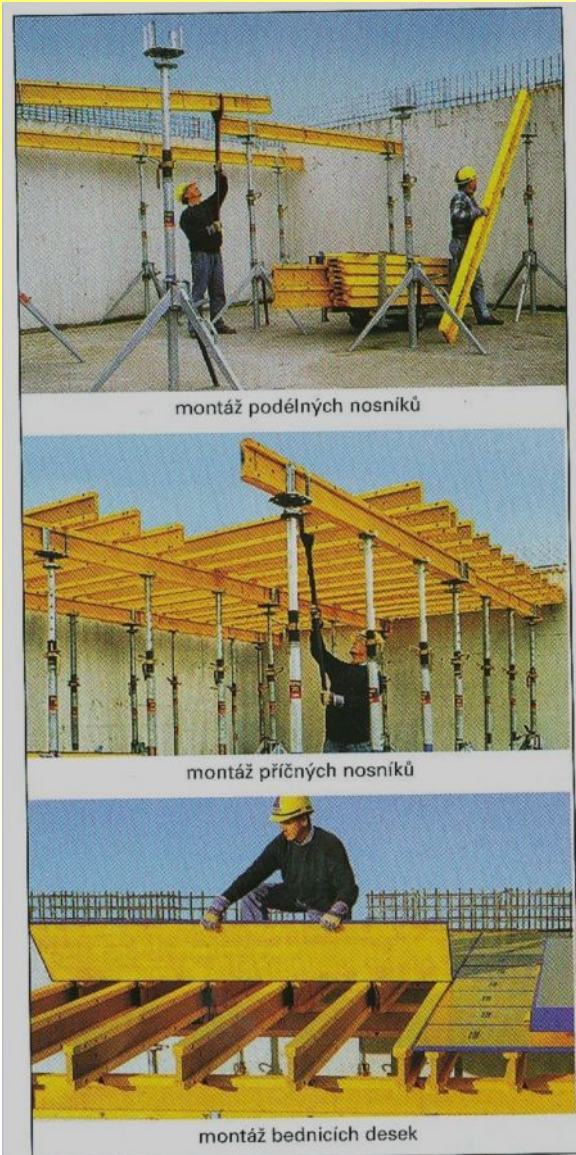


BEDNÍCÍ DESKY – materiálem je překližka opatřená pryskyřicí
NOSNÍKY – provádějí se plnostěnné nebo příhradové
-Používají se na podporu bednění a ztužení konstrukce



STOJKY – z hliníku nebo oceli, výškově nastavitelné se speciální hlavou pro osazení nosníků

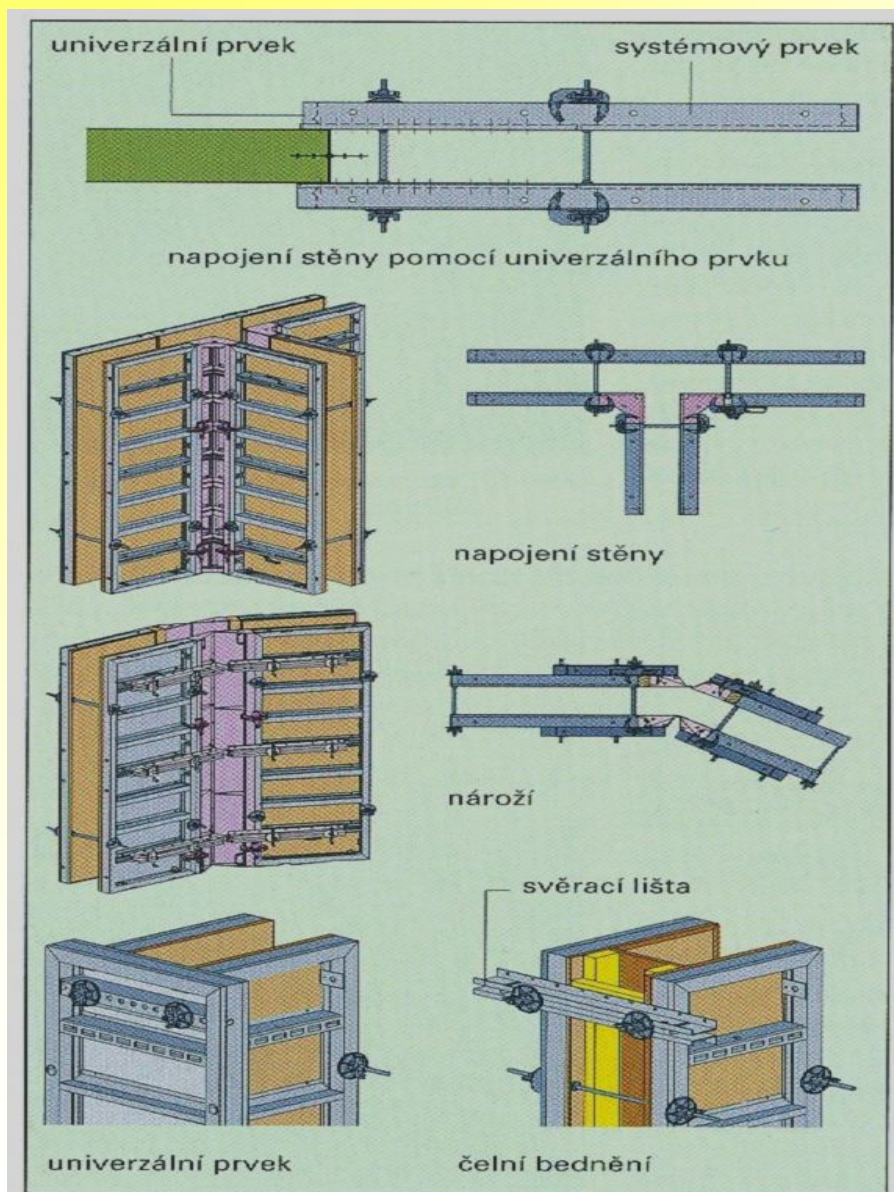
Bednění stropu



Postup montáže:

- Montáž stojek
- Umístění podélných nosníků
- Umístění příčných nosníků
- Pokládka bednicích desek
(stykování nad příčnými nosníky)
- Zbylé plochy se uzavřou
přířezy desek

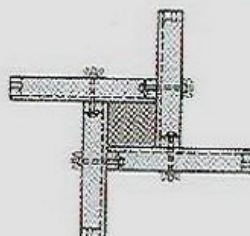
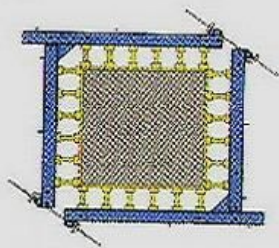
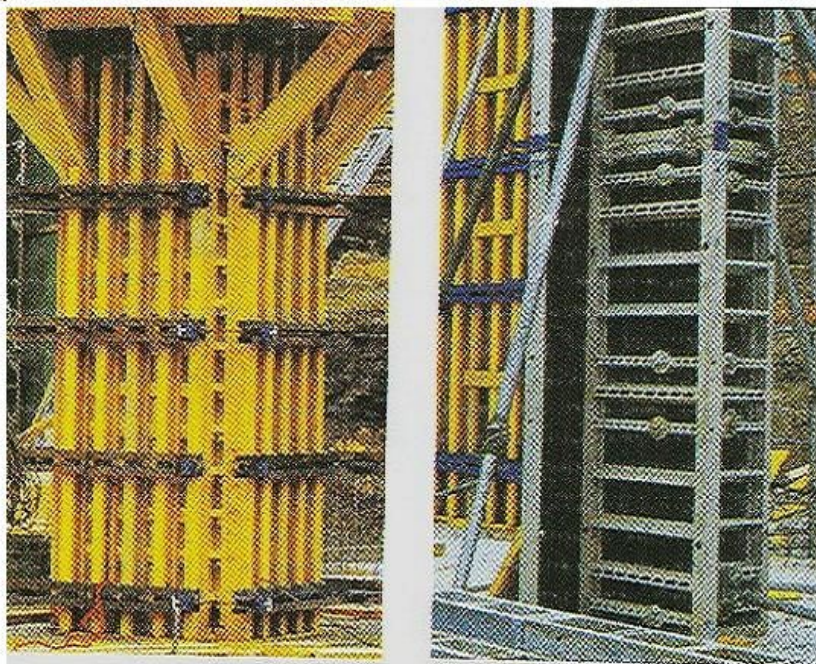
Provádění bednění



Při použití systémových bednění pro stěny používáme typové prvky pro různé detaily, pro spojení desek se používají vodorovné závory (paždíky), které se zachycují do stahováků

Příklady bednění konstrukcí

BEDNĚNÍ SLOUPŮ



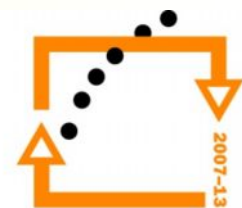
BEDNĚNÍ ZÁKLADŮ



OP Vzdelávání
pro konkurenceschopnost

Použitá literatura

- Nestle, Hans a kol. *Moderní stavitelství pro školu a praxi*: vydáno v roce 2005; 608 stran a 1425 obrázků; ISBN 80-86706-11-7



OP Vzdelávání
pro konkurenceschopnost