



Kraj Vysočina



Téma: Keramické stropní panely POS 2

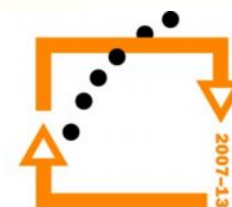
Vypracoval: Ing. Josef Charamza

TENTO PROJEKT JE SPOLUFINANCOVÁN EVROPSKÝM SOCIÁLNÍM
FONDEM A STÁTNÍM ROZPOČTEM ČESKÉ REPUBLIKY.



Základní prvky

Základní výhodou je okamžitá únosnost bez nutnosti používání podpor a výrazně kratší doba provádění oproti nosníkovému stropu.



OP Vzdelávání
pro konkurenceschopnost

Rozměry panelů

Panely jsou většinou vyráběny na zakázku většinou pro rodinné a bytové domy.

Základní šířky 1200, 900 a 600mm.

Doplňkové šířky 700 a 1000mm.

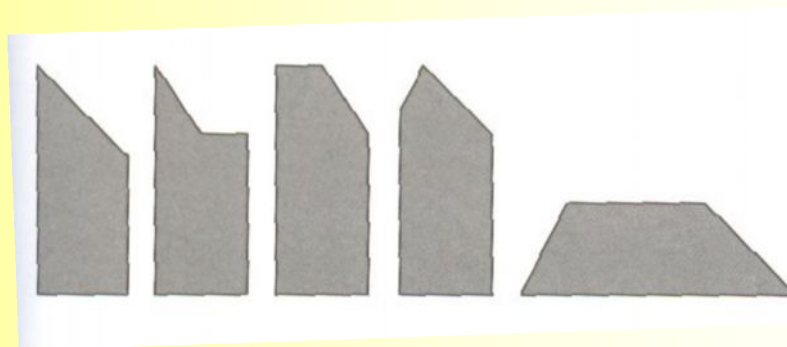
Délky 1500 – 7250mm po 250mm.

Tloušťka stropní konstrukce 230mm.

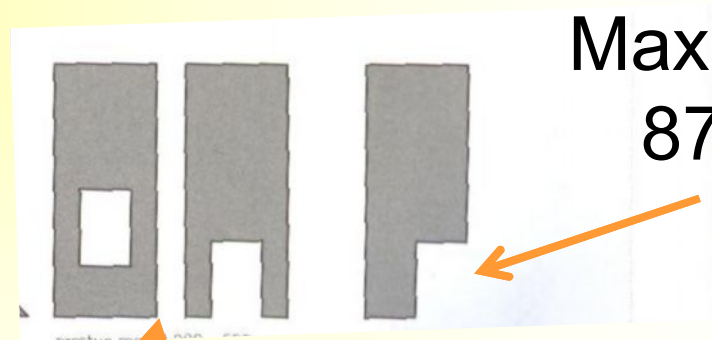


Atypické panely

Panely s úkosem



Panely s prostupem



Maximálně
870/450

Maximálně
1200/600

Montážní postup

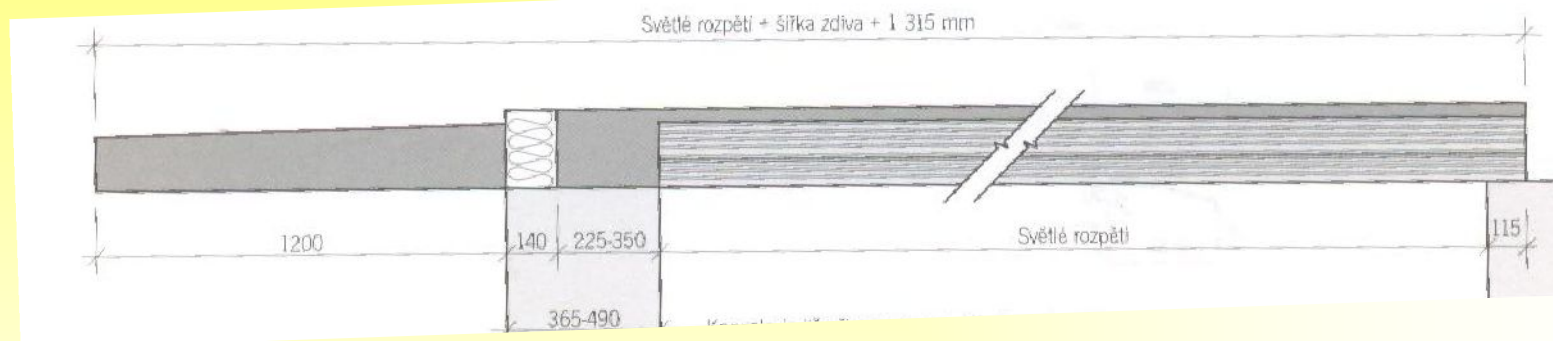
Keramické stropní panely se ukládají na cementovou maltou urovnanou zeď či věnec. Minimální délka uložení je 115 mm.

Před zabetonováním spár provedeme očištění a navlhčení stropu, pak vyplníme spoje mezi panely.

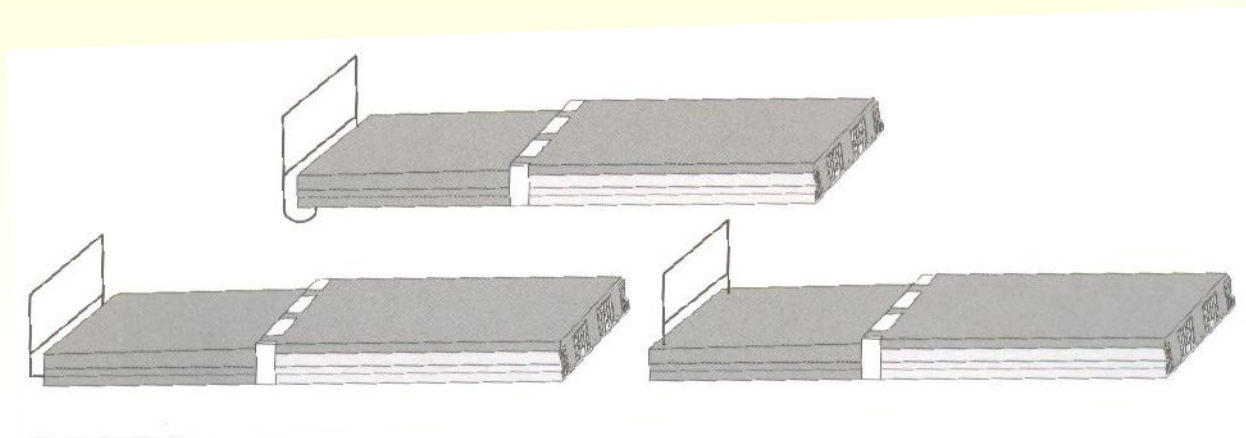


Balkónové panely

Rozměry panelů: šířka 1200 a 800 mm, délka 4600 – 8000 mm, maximální délka krakorce 1200 mm.



Konzola je připravena na kotvení zábradlí



Keramické panely



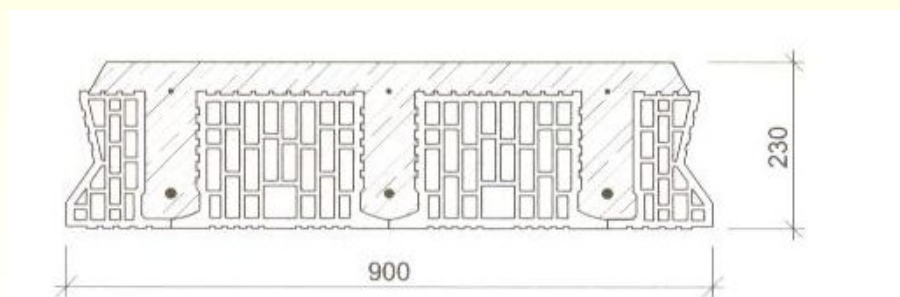
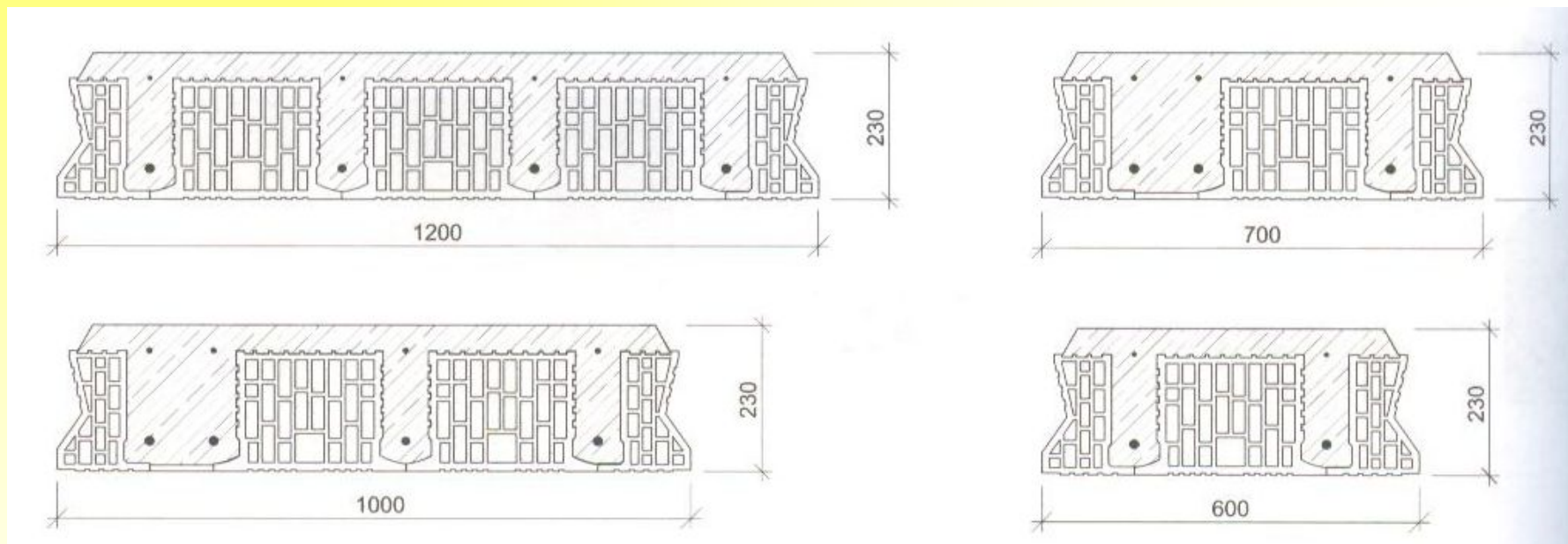
Pohled na konzolu
balkónového panelu



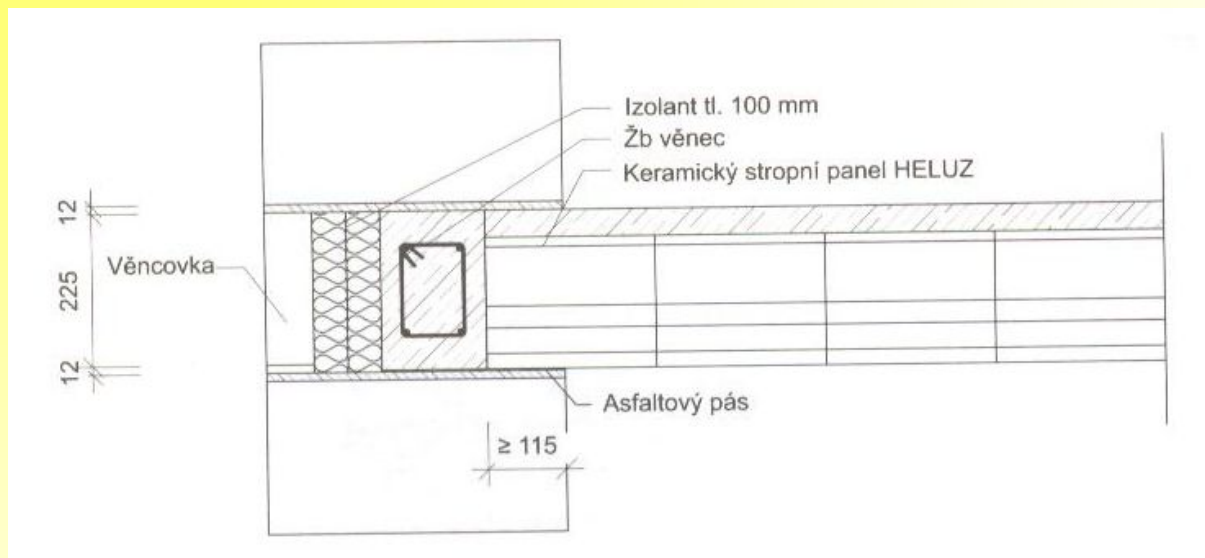
Řešení čel
keramických
panelů



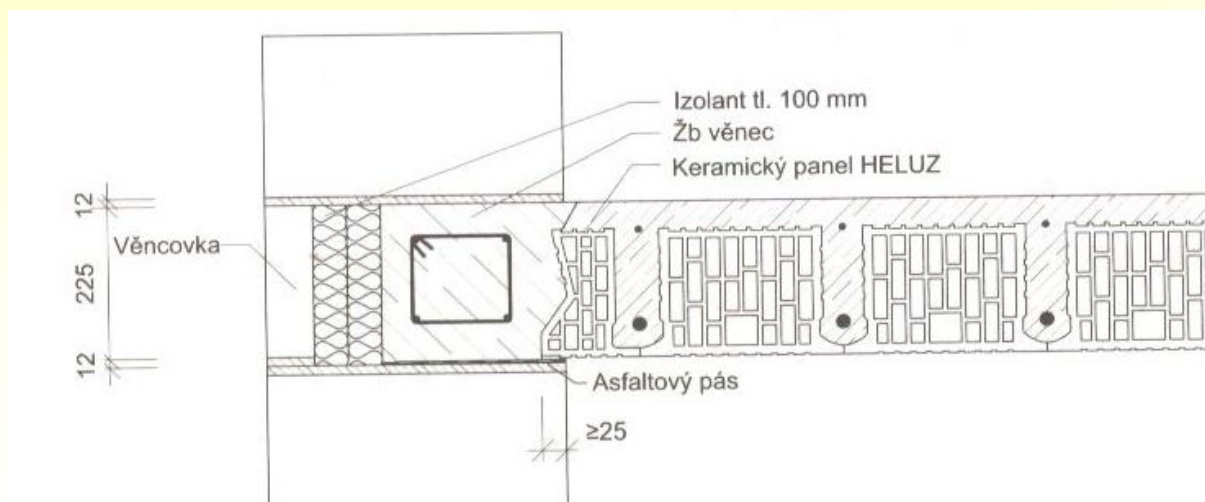
Příčné řezy keramických panelů



Konstrukční řešení věnce

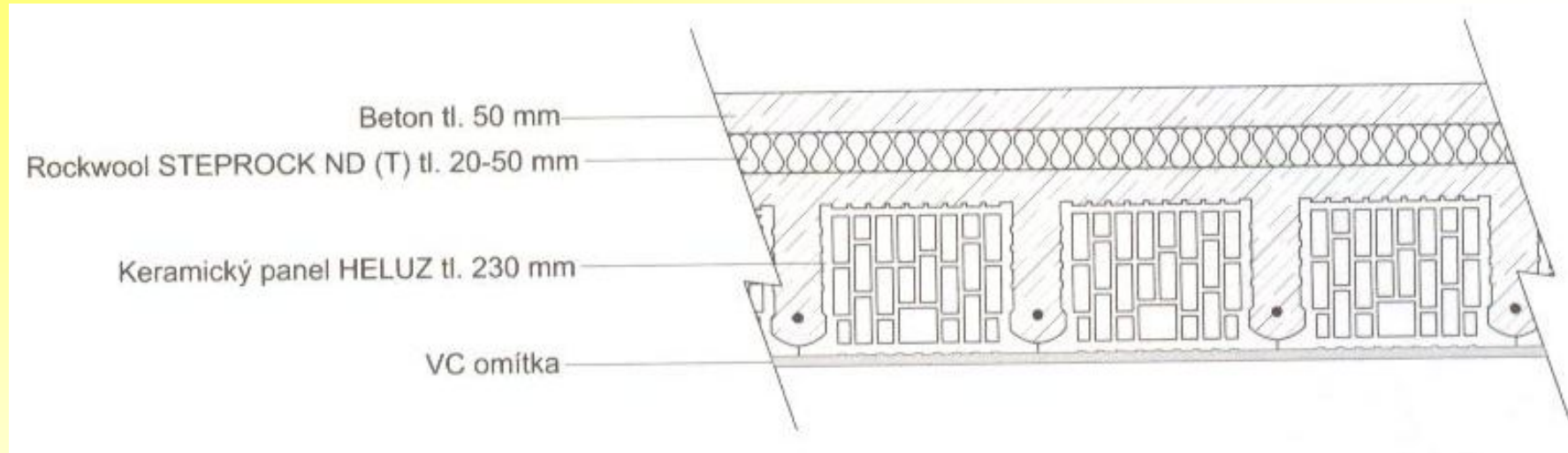


Podélný řez



Příčný řez

Skladba stropu Heluz



Úkoly

Ve skupinách vyhledej na internetu jednotlivé informace o keramických panelech

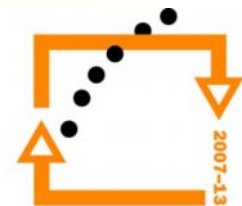
A – způsob skladování na stavbě

B – řešení průvlaků

C- další výhody kromě zapsaných v prezentaci

D – normová zatížení vlastní tíhou stropu

E – normové hodnoty celkového zatížení



Použitá literatura

- www.heluz.cz